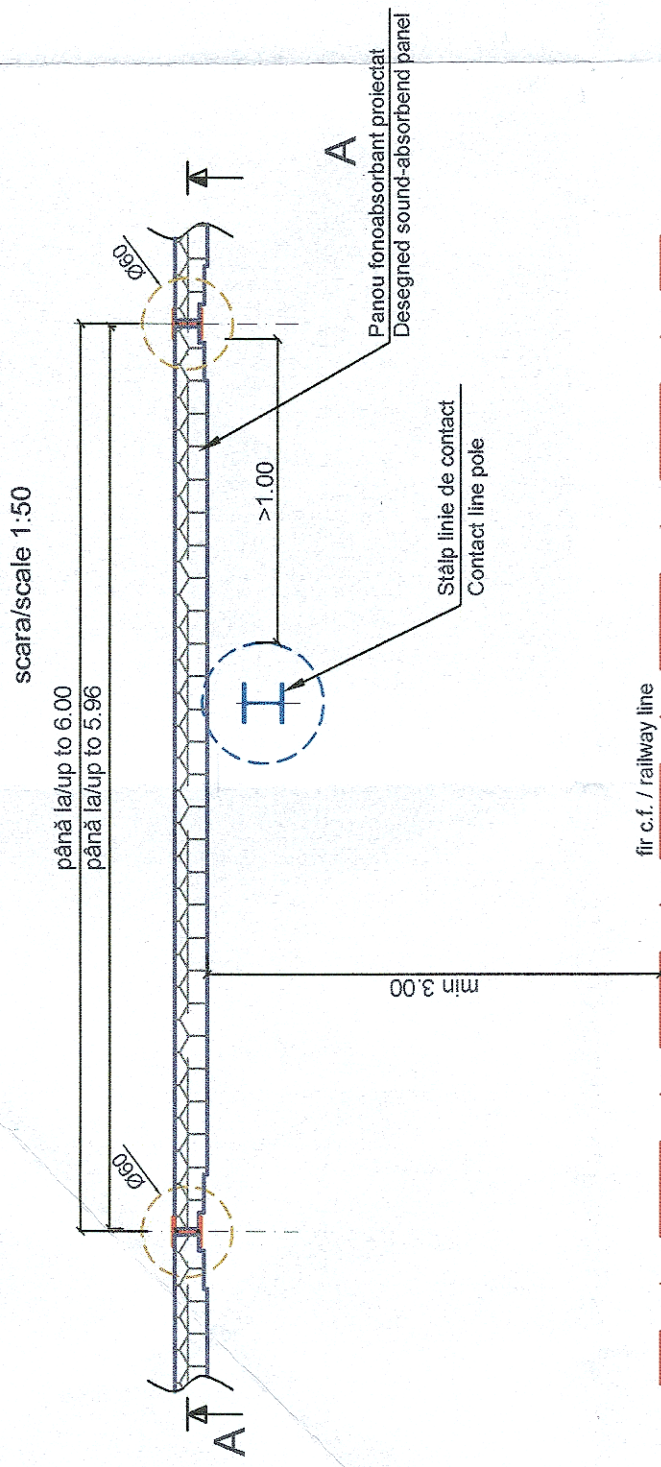
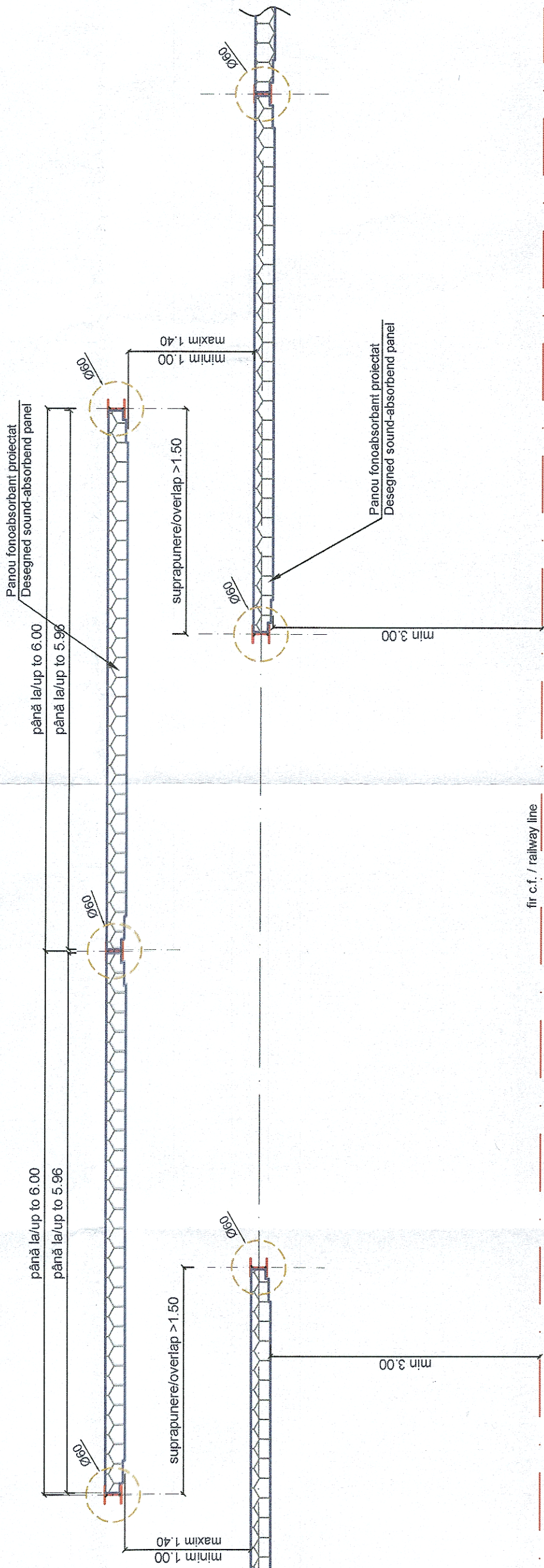


MONTARE PANOURI FONOABSORBANTE  
MONTAGE OF SOUND-ABSORBENT PANELS

POZIȚIONARE PANOURI FONOABSORBANTE FAȚĂ DE LINIA C.F. (PLAN) /  
POSITIONING OF SOUND-ABSORBENT PANELS AGAINST THE RAILWAY LINE (PLAN)

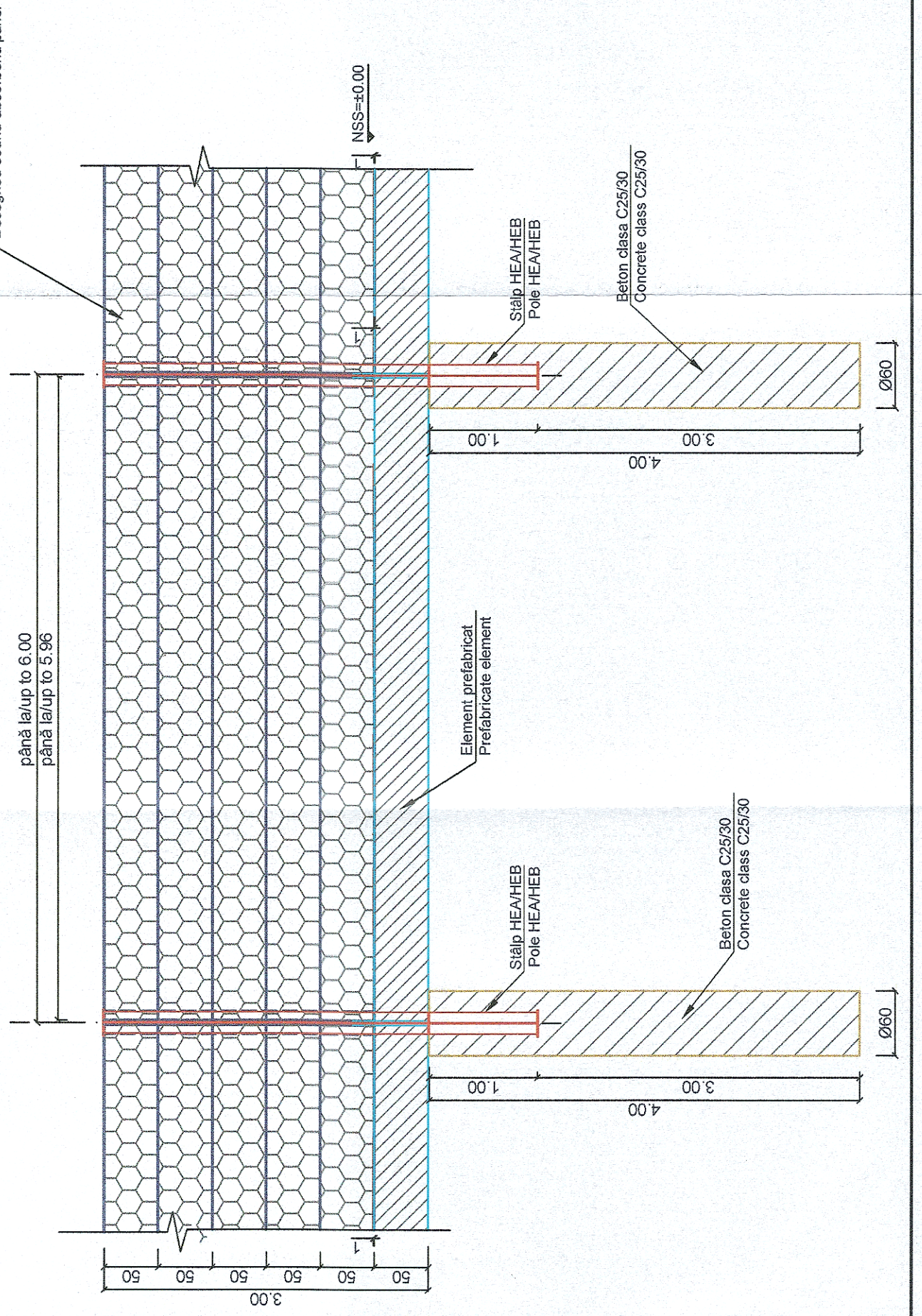


SUPRAPUNERE PANOURI FONOABSORBANTE FAȚĂ DE LINIA C.F. (PLAN) /  
OVERLAP SOUND-ABSORBENT PANELS AGAINST THE RAILWAY LINE (PLAN)



ELEVAȚIE PANOURI FONOABSORBANTE/SOUND-ABSORBENT PANELS ELEVATION  
SECȚIUNEA A-A/SECTION A-A scara/scale 1:50

ELEVAȚIE PANOURI FONOABSORBANTE/SOUND-ABSORBENT PANELS ELEVATION  
SECȚIUNEA A-A/SECTION A-A scara/scale 1:50



**Nota:**

Panourile fonoabsorbante s-au amplasat la minim 3.00m față de firul c.f. cel mai apropiat, în spatele stăpilor de electrificare.  
Se vor folosi panouri fonoabsorbante agreate AFER și care să aibă categoria de performanță de absorbție > 11dB(A), respectiv categoria de performanță de izolare > 24dB(A).  
Toate componentele panourilor fonoabsorbante trebuie să îndeplinească cerințele normelor europene și să fie însoțite de certificate de conformitate. Panourile fonoabsorbante vor corespunde SR EN 14389-1:2015, SR EN 14389-2:2015, SR EN 1793-1:2017, SR EN 1793-2:2018, SR EN 1793-3:1998/C91:2018, SR EN 1794-1+AC:2019 și SR EN 1794-2:2011.  
Înălțimea panourilor fonoabsorbante este de 3.00m.  
La montajul panourilor fonoabsorbante se vor respecta instrucțiunile de montaj ale producătorului.

**Note**

The sound-absorbent panels were located at minim 3.00m away from the closest railway track, behind the electrification poles.  
The sound-absorbent panels utilised will be certified by AFER and which have the absorption performance category > 11dB(A), respectively the isolation performance category > 24dB(A).  
The materials utilised when manufacturing the sound-absorbent panels have to correspond to the requirements of European norms and be accompanied by conformity certificates.  
The sound-absorbent panels will correspond to SR EN 14389-1:2015, SR EN 14389-2:2015, SR EN 1793-1:2017, SR EN 1793-2:2018, SR EN 1793-3:1998, SR EN 1793-3:1998/C91:2018, SR EN 1794-1+AC:2019 și SR EN 1794-2:2011.  
The height of the sound-absorbent panels is 3.00m.  
During the mounting of the sound-absorbent panels, the mounting instructions of the producer will be observed.

PROIECT FINANȚAT DE  
UNIUNEA EUROPEANĂ  
EUROPEAN UNION  
FINANCED PROJECT

GVERNUL ROMÂNIEI  
GOVERNMENT OF  
ROMANIA

COMPANIA NAȚIONALĂ DE CĂI FERATE "C.F.R." S.A.  
ROMANIAN RAILWAY NATIONAL COMPANY

PROIECTANT/  
DESIGNER:  
ASOCIEREA  
JOINT  
VENTURE:

ING. Mihaila  
FORUMBEANU  
ING. Ilie  
MARGULESCU  
ING. Marin BAICU

INGENIERIA ESPECIALIZATA  
ORNA CIVIL E INDUSTRIALA SA  
J40/0594/2004

SEMNIATURA/  
SIGNATURE

SPECIALITATE/  
SPECIALITY

SCALA/SCALE:  
1:50

DATA/DATE:  
06.2023

EXEMPLAR NR.7  
EXEMPLAR NO.

DENUMIRE  
PROIECT/  
DENUMIRE  
LUCRARE:  
PROJECT TITLE/  
WORKS TITLE:

MODERNIZAREA INFRASTRUCTURII DE CALE FERATA DINTRE STATILE CF  
BUCUREȘTI NORD - JILAVA - GIURGIU NORD - GIURGIU NORD FRONTIERA  
MODERNIZATION OF THE RAILWAY INFRASTRUCTURE  
BUCHAREST NORTH - JILAVA - GIURGIU NORTH - GIURGIU NORTH BORDER

PROTECȚIA MEDIULUI  
ENVIRONMENTAL PROTECTION

MONTARE PANOURI FONOABSORBANTE  
MONTAGE OF SOUND-ABSORBENT PANELS

COD PLAN  
CODIFICATION SYSTEM:

SF 207 002 01 Pm00 01 04