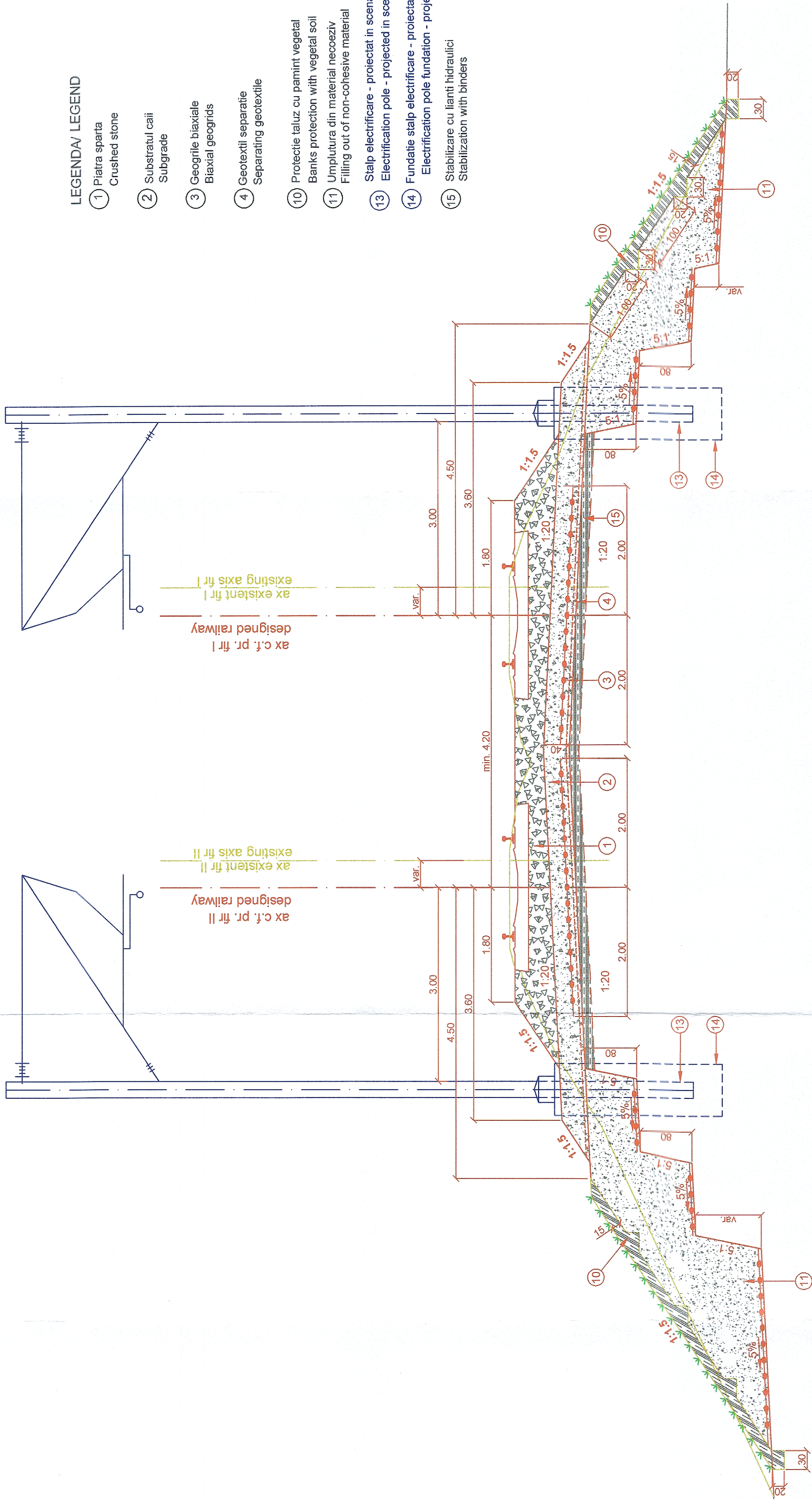


PROFIL TRANSVERSAL TIP NR.9
 CROSS - SECTION TYPE NO. 9
 APLICABIL IN ZONELE DE RAMBLEU - SOLUTIA CU TREPTE DE INFRATIRE
 APPLICABLE IN THE AREAS WITH FILL - STAIRS EMBANKMENTS SOLUTION



LEGENDA/ LEGEND

- 1) Piatra sparta
Crushed stone
- 2) Substratul caii
Subgrade
- 3) Geogriile biaxiale
Biaxial geogrids
- 4) Geotextil separatie
Separating geotextile
- 10) Protectie taluz cu pamint vegetal
Banks protection with vegetal soil
- 11) Umplutura din material necoeziv
Filling out of non-cohesive material
- 13) Stalp electrificare - proiectat in scenariul 1a
Electrification pole - projected in scenario 1a
- 14) Fundatie stalp electrificare - proiectata in scenariul 1a
Electrification pole foundation - projected in scenario 1a
- 15) Stabilizare cu lianti hidraulici
Stabilization with binders

<p>PROIECT FINANȚAT DE UNIUNEA EUROPEANĂ EUROPEAN UNION FINANCED PROJECT</p>		<p>GUVERNUL ROMÂNIEI GOVERNMENT OF ROMANIA</p>	
<p>BENEFICIAR ROMANIA NAȚIONALĂ DE CĂI FERATE "C.F.R." SA ROMANIAN RAILWAY NATIONAL COMPANY</p>		<p>DENUMIRE PROIECT/ DESEMNE LUCRARE: MODERNIZAREA INFRASTRUCTURII DE CALE FERATĂ ÎN TREPTĂ ÎN ZONA DE FRONTIERĂ BUCUREȘTI NORD - JILAVA - GIURGIU NORD - GIURGIU NORD FRONTIERĂ MODERNIZATION OF THE RAILWAY INFRASTRUCTURE BUCHAREST NORTH - JILAVA - GIURGIU NORTH - GIURGIU NORTH BORDER</p>	
<p>PROIECTANT/ DESIGNER: ASOCIEREA/ ASSOCIATION: JOINT VENTURE: BACONS Impex SRL OSRA CIVIL E INDUSTRIAL SA J40/9877/2001</p>		<p>DENUMIRE PLAN/ DETAȘAMENT LUCRARE: INFRASTRUCTURA SI SUPRASTRUCTURA CF INFRASTRUCTURE AND SUPRASTRUCTURE RAILWAY</p>	
<p>ING. MARIA POPESCU DR. ING. LAURENTIU MARCULESCU ING. MARIAN BAICU</p>		<p>SPECIALITATE/ SPECIALITY SEMNATURA/ SIGNATURE</p>	
<p>DATA/DATE: 06.2023</p>		<p>COD PLAN/ CODIFICATION SYSTEM: SF 207 002 00 Ts03 09 04</p>	