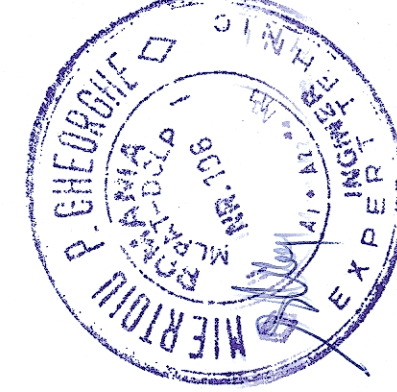
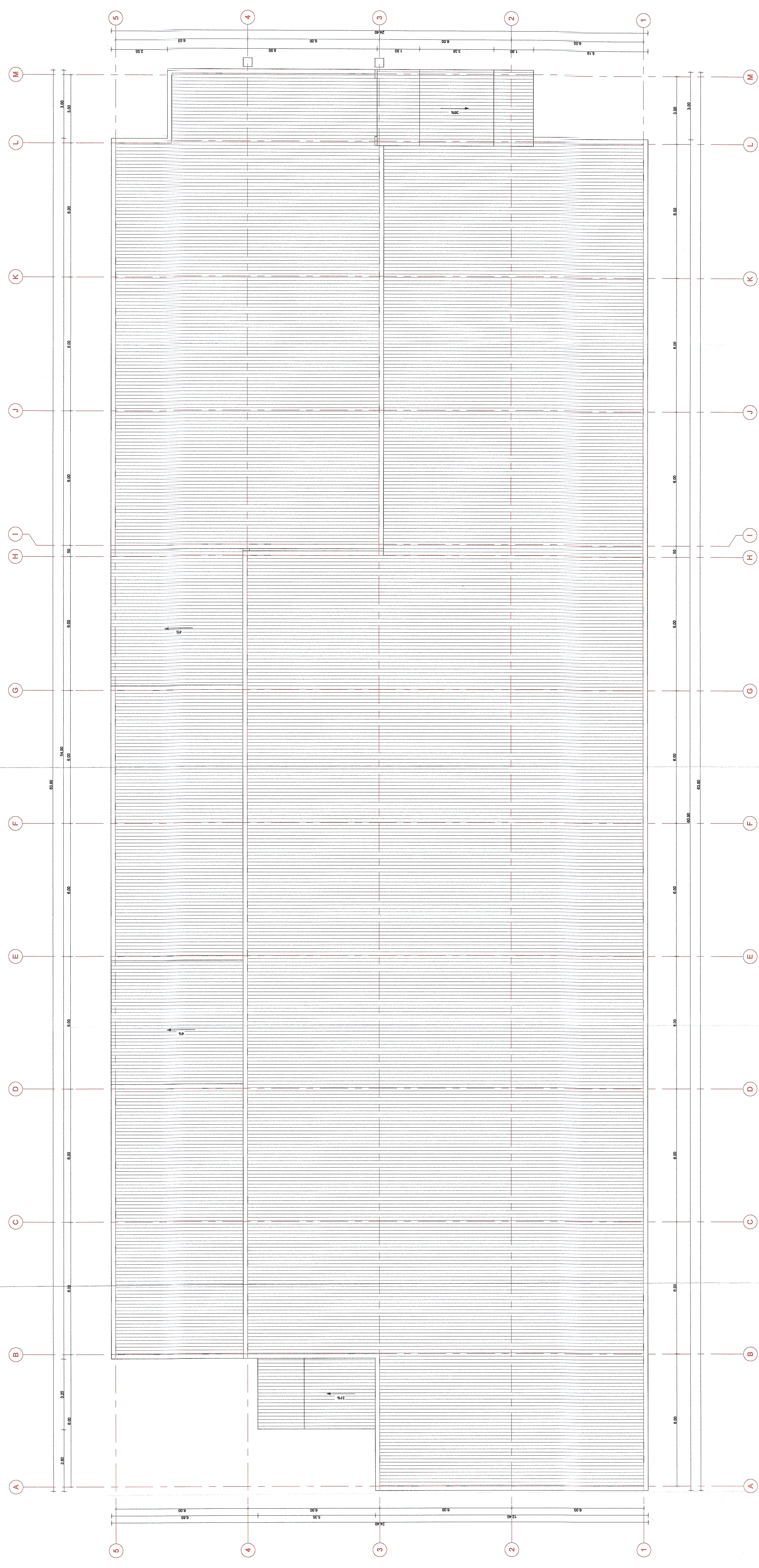




# Clădire administrativă L3 Cluj-Napoca - Plan învelitoare



 <b>GVERNUL ROMÂNIEI</b>		 <b>PROIECT FINANȚAT DE UNIUNEA EUROPEANĂ</b>	
 <b>COMPANIA NAȚIONALĂ DE CAI FERATE C.N.C.F. "C.F.R." S.A.</b>		<b>P.O.I.M.</b>	
<b>PROIECTANT:</b>		<b>ASOCIEREA:</b>	
NUME: <b>acciona &amp; ingineria</b>	SENSURĂ: <b>acciona &amp; ingineria</b>	DENUMIRE PROIECT:	REACTUALIZARE STUDIUL DE FEZABILITATE PENTRU "ELECTRIFICAREA ȘI REABILITAREA LINIEI DE CALE FERATĂ CLUJ - ORADEA - EPISCOPIA BIHOR"
INGINER ȘEF DE PROIECT: <b>Ing. Sorinel PETREA</b>	INGINER ȘEF DE PROIECT: <b>Ing. Sorinel PETREA</b>	OBIECT:	LUCRĂRI CIVILE ÎN STAȚII
INGINER ȘEF DE PROIECT: <b>Ing. Mihail STANCU</b>	INGINER ȘEF DE PROIECT: <b>Ing. Mihail STANCU</b>	DENUMIRE PLAN:	CLĂDIRE ADMINISTRATIVĂ L3 CLUJ-NAPOCA
INGINER ȘEF DE PROIECT: <b>Ing. Ștefan VĂRĂ-CRĂȘ</b>	INGINER ȘEF DE PROIECT: <b>Ing. Ștefan VĂRĂ-CRĂȘ</b>	COD PLAN:	RELEVU - PLAN ÎNVELITOARE
DATA: <b>08.2017</b>	SCARA: <b>1:100</b>	EXEMPLAR NR.:	COD PLAN:
		ET: <b>36</b>	LO: <b>01</b>
		R005	004.000