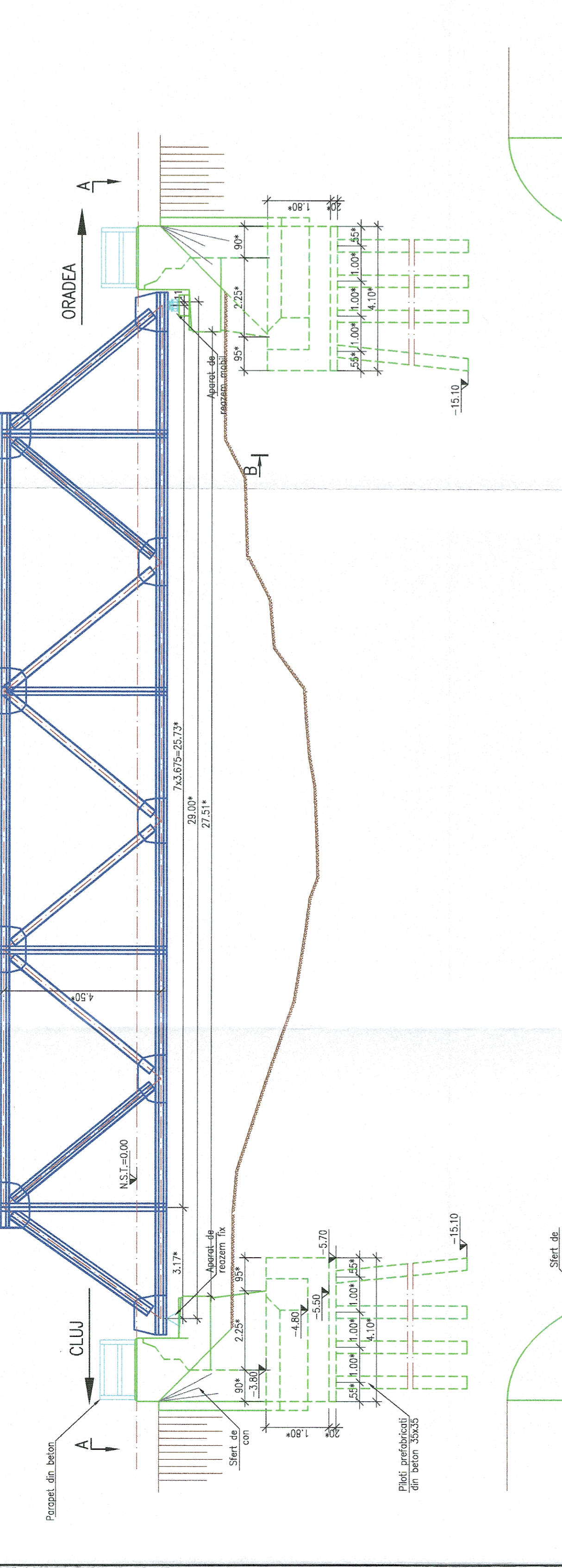
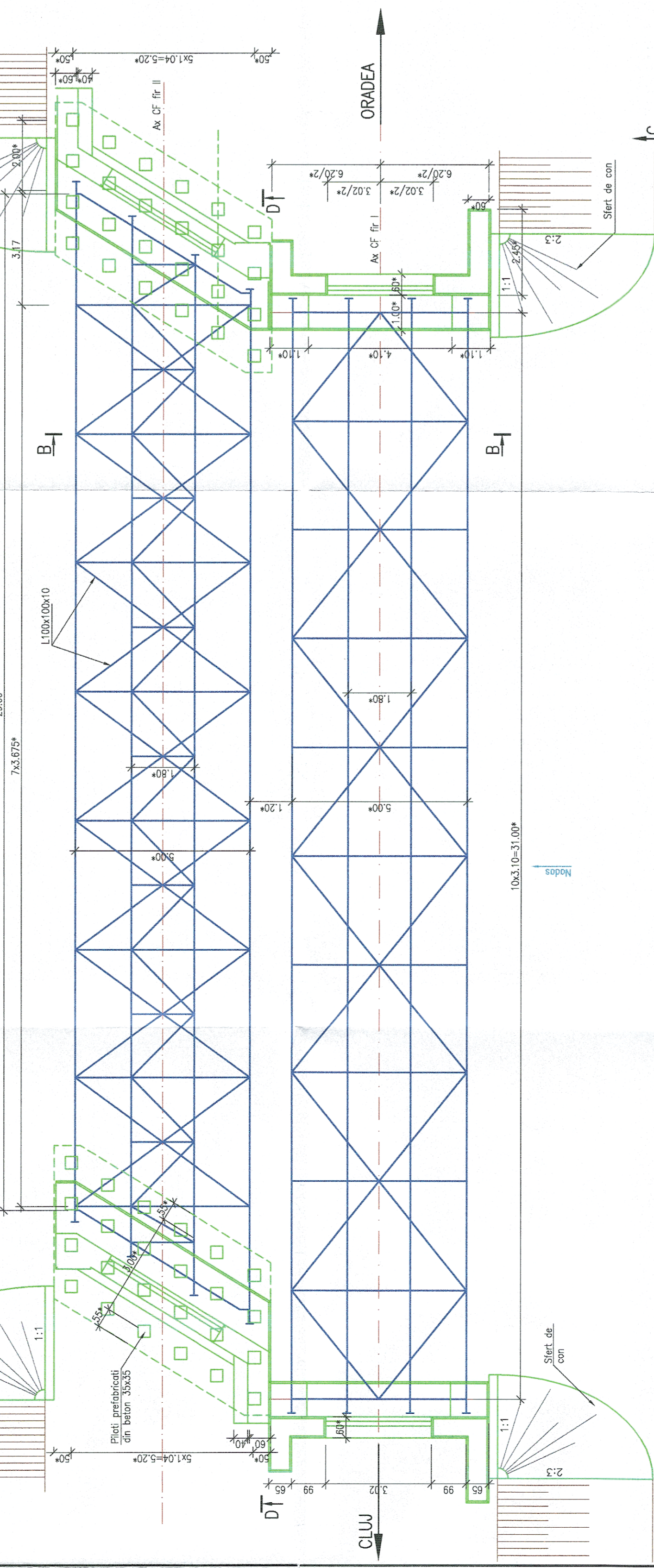
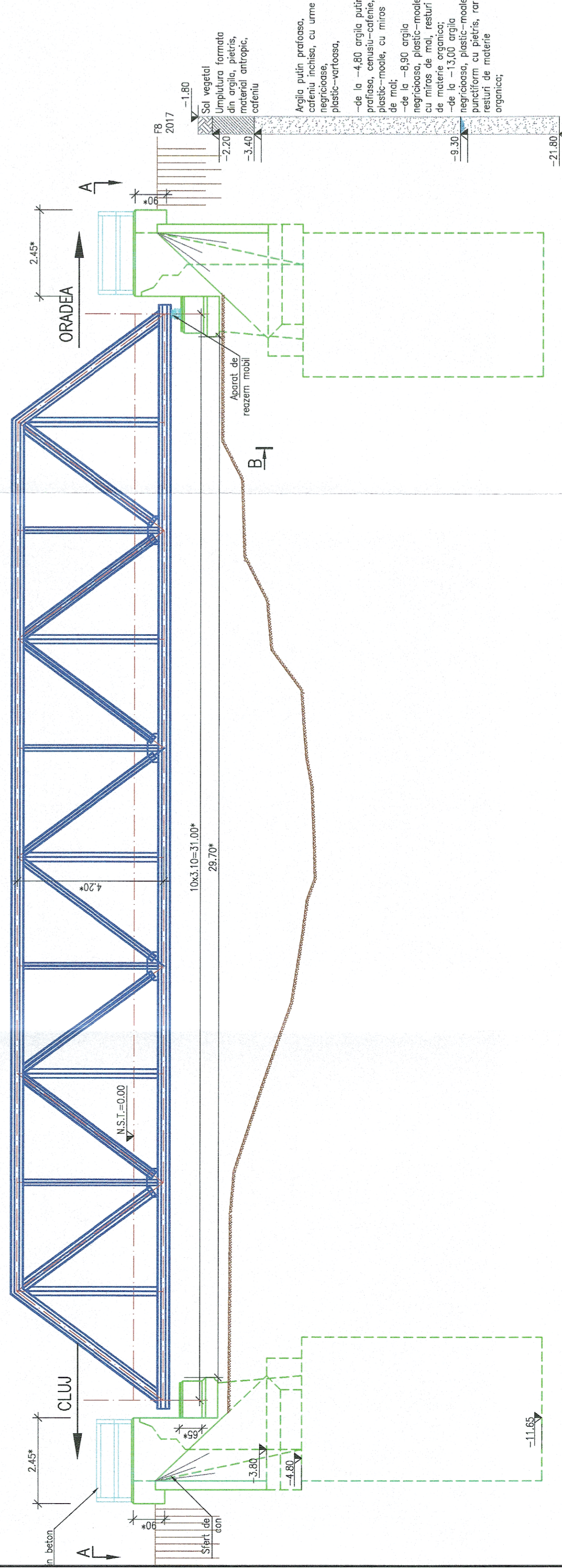
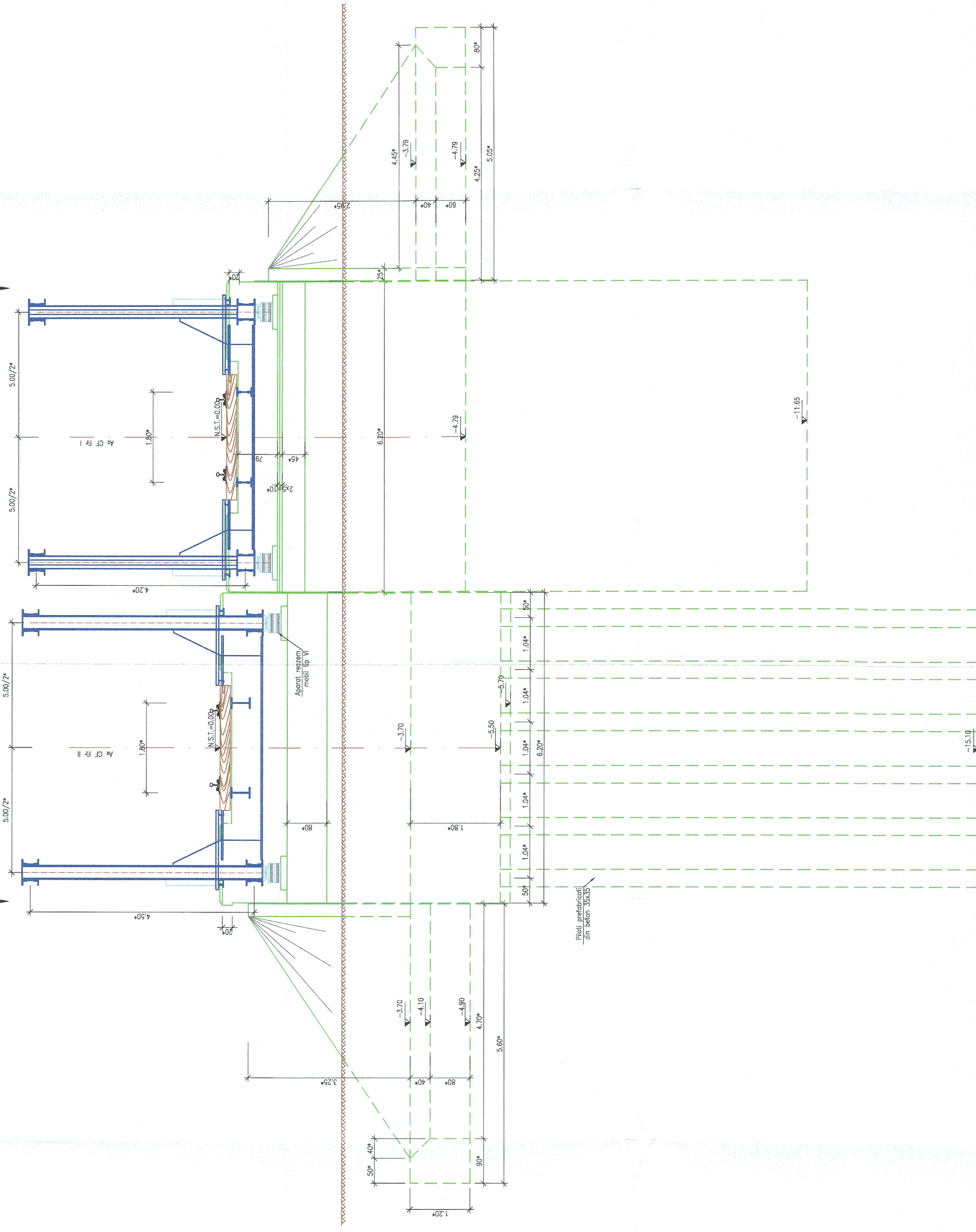
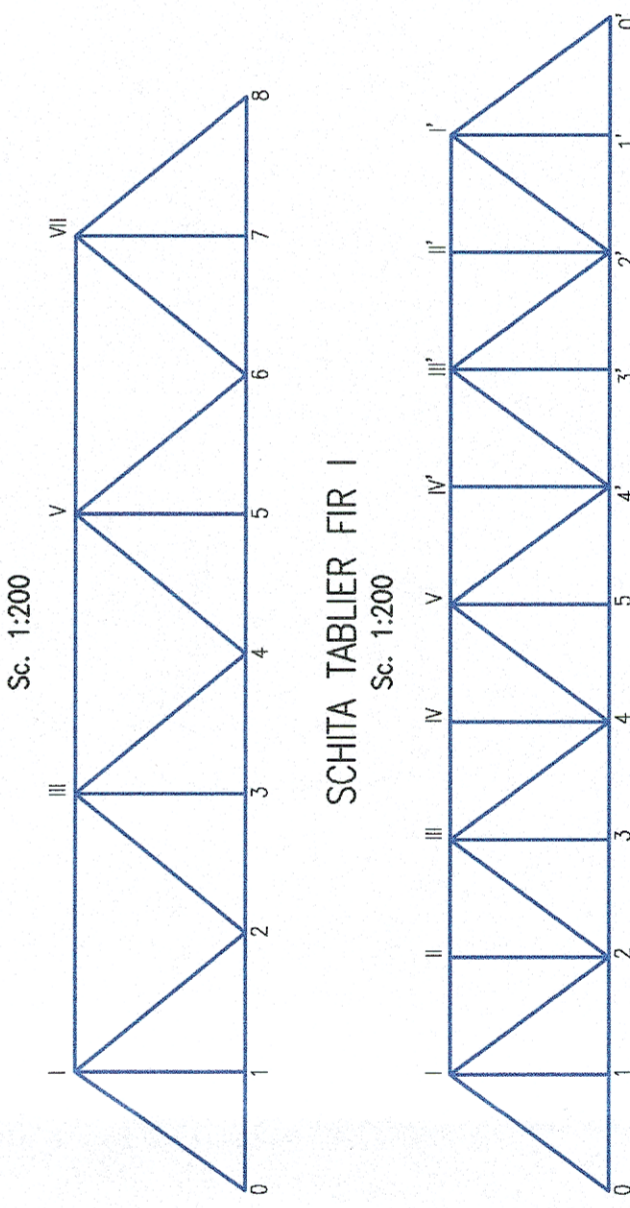
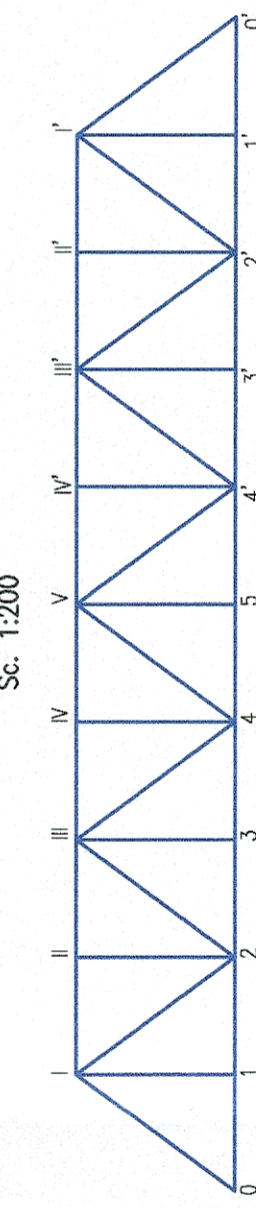
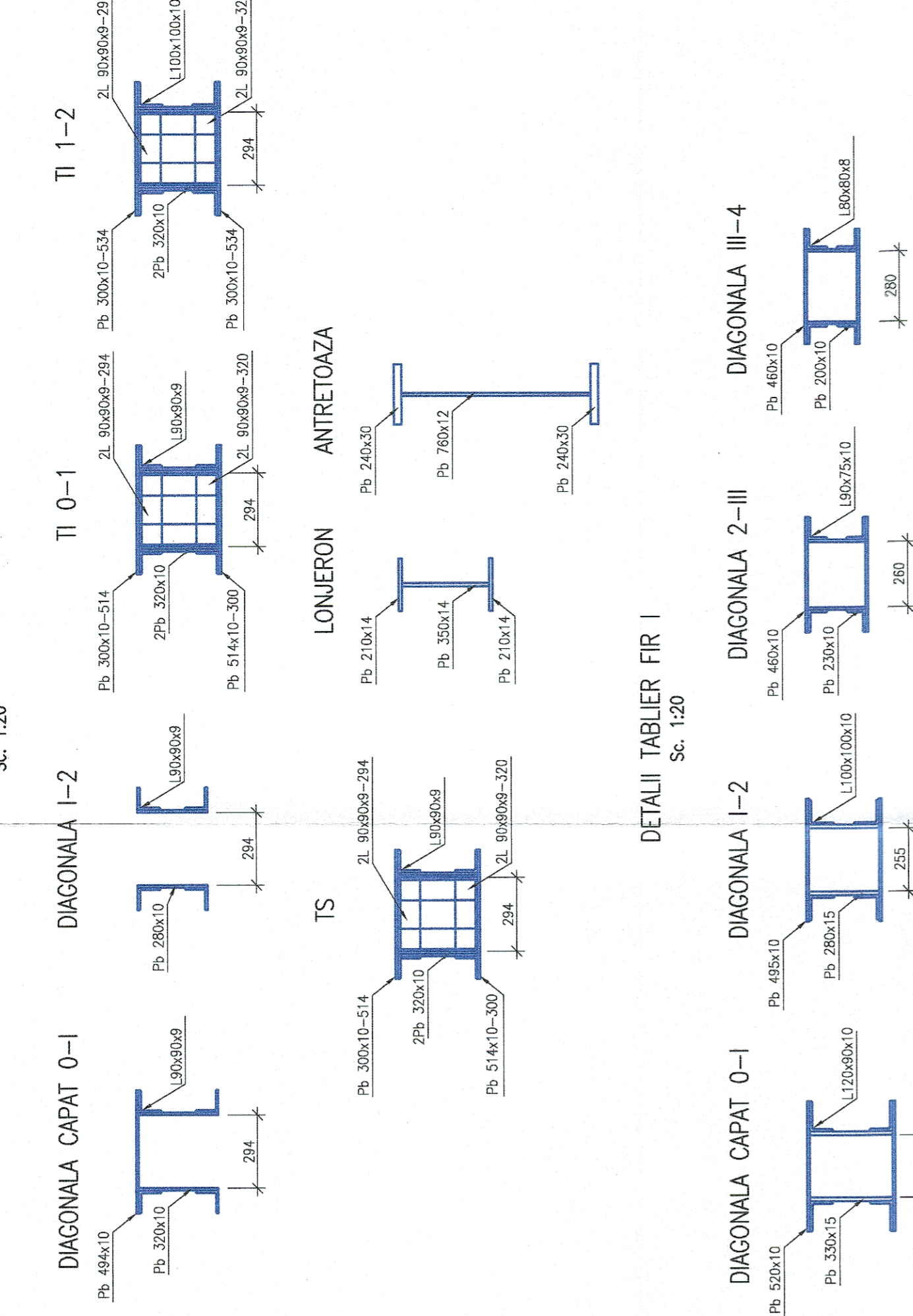
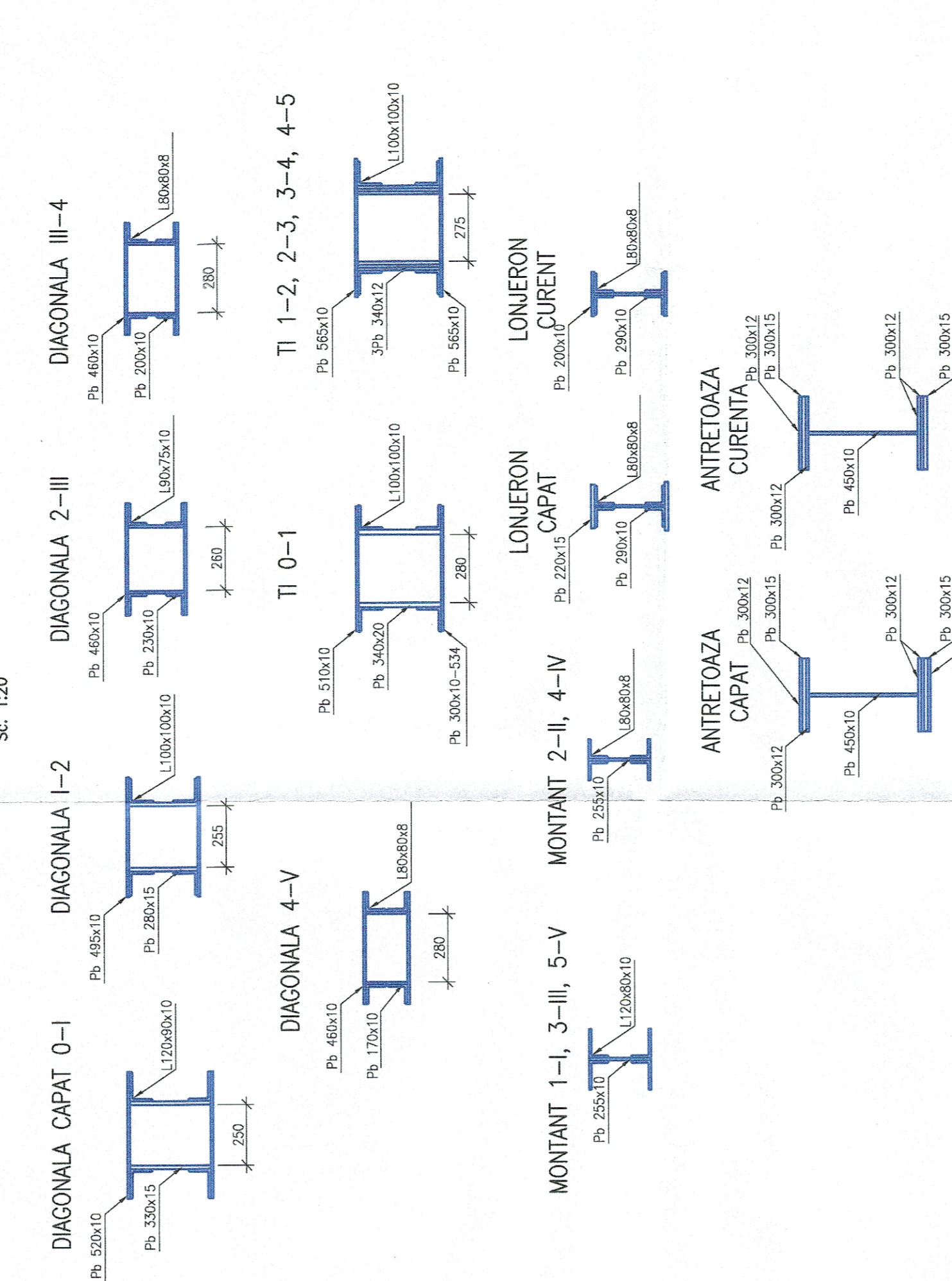


VEDERE D-D
Sc. 1:100**VEDERE PLANA A-A**
Sc. 1:100 78.00"**VEDERE C-C**
Sc. 1:100**SECTIUNE TRANSVERSALA B-B**
Sc. 1:20**SCHITA TABLIER FIR II**
Sc. 1:200**SCHITA TABLIER FIR I**
Sc. 1:200**DETALII TABLIER FIR II**
Sc. 1:20**DETALII TABLIER FIR I**
Sc. 1:20

- NOTA:**
- Prezentul plan a fost realizat având la baza următoarele date:
Date puse la dispoziție de Beneficiar (fișa podului, proiect tehnic dublare elaborat în 1976);
Stipendiu realizat în anul 2017;
Studiu geotehnic realizat în anul 2017;
 - Cotele de fundare trecute pe plan sunt preluate din planurile proiectului de dublare a liniei realizate în anul 1976 și din fișa podului din anul 1955;
Dimensiunile marcate cu "*" sunt preluate din datele puse la dispoziție de Beneficiar;
 - Proiectul geotehnic trecut pe plan F08 este preluat din studiul geotehnic realizat în 2017;
 - Cota de fundare: -11.65m față de N.S.T.-pentru culeștea Cluj Napoca și Oradea pe firul II (fundare indirectă) și -15.10m față de N.S.T.- pentru culeștea Cluj Napoca și Oradea pe firul I (fundare îndreptă - piloti prefabricați);
 - Natura terenului de fundare: Argilă puțin profusă, conținut nisă, cu urme negricioase, plastic-variantă, conform foraj F08;
 - Construcția este pe teren și în fișa Podului;
 - Materialul de construcție este beton B50 și oțelul este de tip S235JR și S235SD;
 - deformări ale banchetelor culeștelor în zonele aparținerii de rezem;
 - traversa necorespunzătoare;
 - pereteți de beton de pe zidurile inițiale ale culeștelor, degradabili;
 - zone restrânse de rugina la elementele tablierelor metalice;

