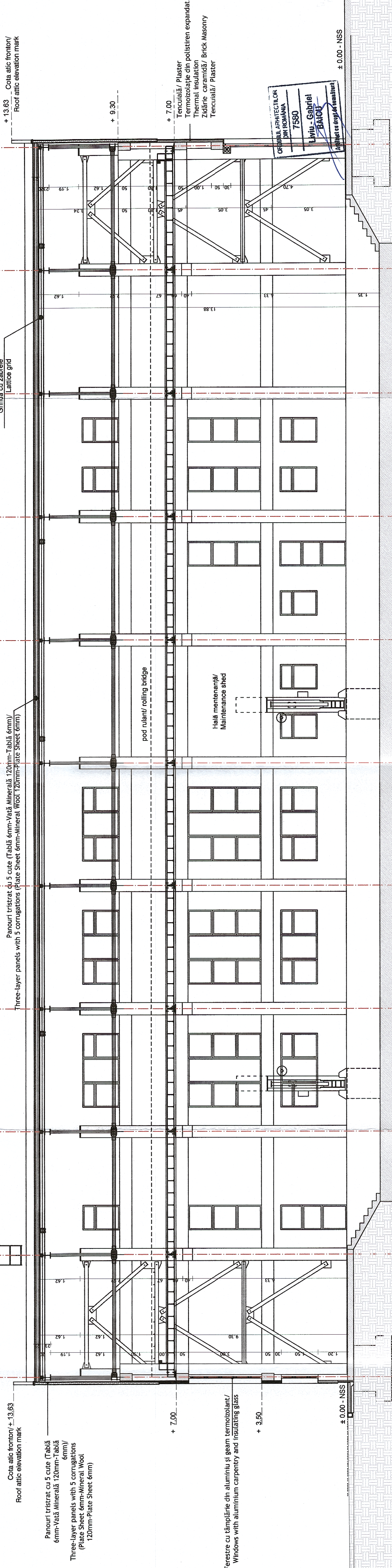


Clădire de mentenanță - Tip - Secțiune longitudinală A-A / Maintenance shed - Model - Longitudinal section A-A'



Cota atic fronton / ± 13.63
Roof attic elevation mark

Panouri tristrat cu 5 cute (Tablă 6mm-Vată Minerală 120mm-Tablă 6mm) / Three-layer panels with 5 corrugations (Plate Sheet 6mm-Mineral Wool 120mm-Plate Sheet 6mm)

Ferestre cu tâmplărie din aluminiu și geam termoizolant / Windows with aluminium carpentry and insulating glass


pod rulant / rolling bridge


Hală mentenanță / Maintenance shed


Grindă cu zăbrele / Lattice grid

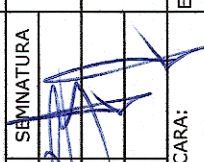
OFICIUL ARHITECTILOR DIN ROMANIA
7580
Liviu - Gabriel BAICU
Arhitect se dispune de șantier


GUVERNUL ROMÂNIEI P.O.I.M.  **PROIECT FINANȚAT DE UNIUNEA EUROPEANĂ**  **UNIUNEA EUROPEANĂ**

BENEFICIAR:  **COMPANIA NAȚIONALĂ DE CĂI FERATE C.N.C.F. "C.F.R." S.A.**

PROIECTANT:  **acciona** Ingineria

ASOCIEREA:  **B**

EXPERT SECUNDAR	NUME	SEMNATURA
EXPERT PRINCIPAL	arh. Liviu G. BAICU	
CEC/MP	Ing. Mihaela STAIUCU	
	Ing. Stelian VARĂ-OROS	

DENUMIRE PROIECT: REACTUALIZARE STUDIU DE FEZABILITATE PENTRU "ELECTRIFICAREA ȘI REABILITAREA LINIEI DE CALE FERATĂ CLUJ - ORADEA - EPISCOPIA BIHOR"
DENUMIRE PLAN: CLĂDIRE DE MENTENANȚĂ - TIP - SECȚIUNE LONGITUDINALĂ A-A'
DATA: 07.2021
SCARA: 1:100
EXEMPLAR NR.: 1
COD PLAN: SFF 36 LO 00 Ah003 005 003