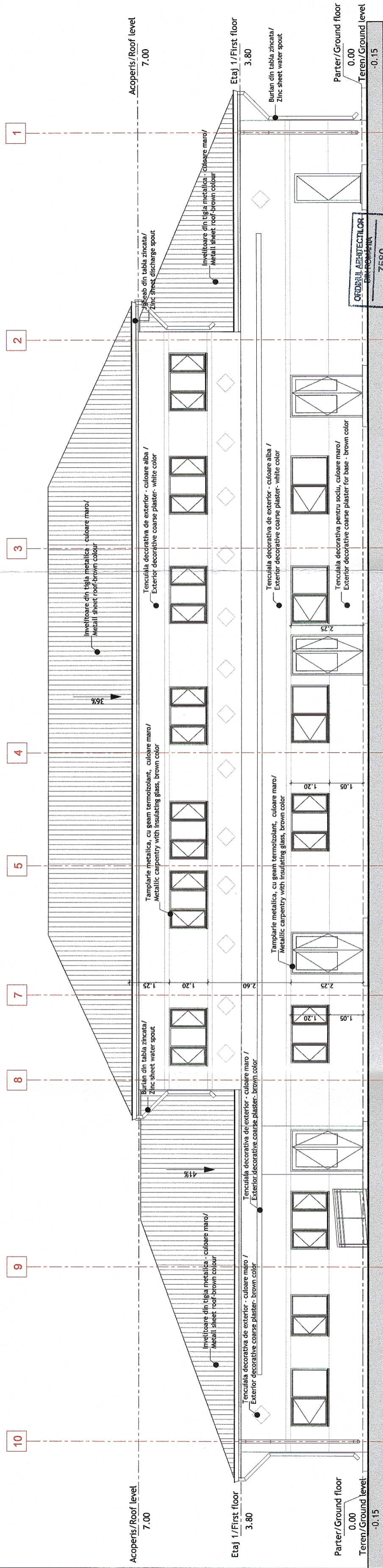
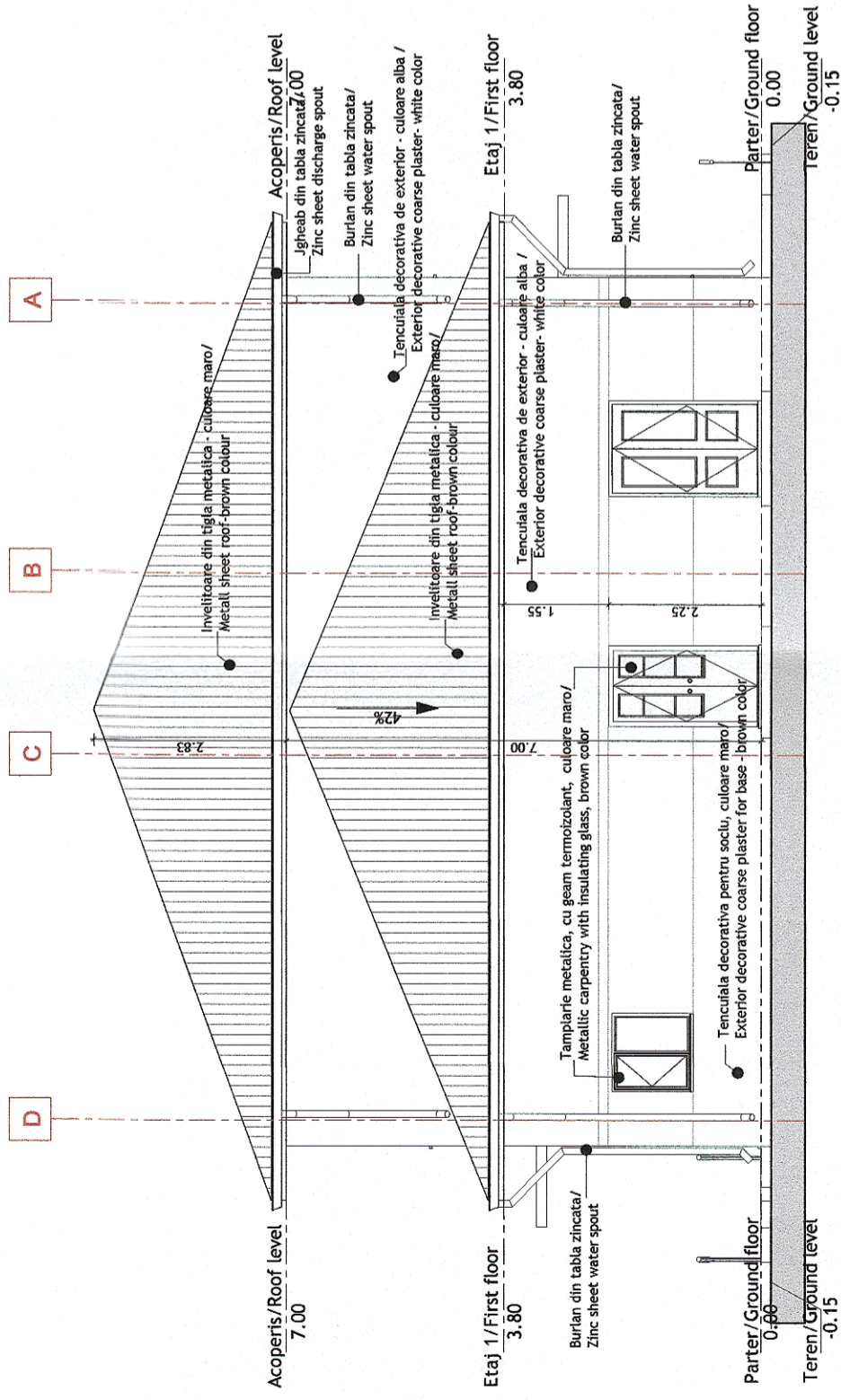






Clădire de călători+locuință Huedin - Fațadă principală (linii)/ Train Station Building+apartment Huedin - Main facade (lines)



Clădire de călători+locuință Huedin - Fațadă laterală dreapta/  
Train Station Building+apartment Huedin - Right side facade



 <b>GUVERNUL ROMÂNIEI</b> P.O.I.M. Instrumente Structurale 2014-2020		 <b>PROIECT FINANȚAT DE UNIUNEA EUROPEANĂ</b> UNIUNEA EUROPEANĂ	
<b>BENEFICIAR:</b>  <b>COMPANIA NAȚIONALĂ DE CĂI FERATE</b> C.N.C.F. "C.F.R." S.A.		<b>DENUMIRE PROIECT:</b> REACTUALIZAREA STUDIULUI DE FEZABILITATE PENTRU "ELECTRIFICAREA ȘI REABILITAREA LINIEI DE CALE FERATĂ CLUJ - ORADEA - EPISCOPIA BIHOR"	
<b>PROIECTANT:</b> acciona &  Ingineria		<b>OBIECT:</b> LUCRĂRI CIVILE	
<b>ASOCIEREA:</b> arh. Liviu G. BAICU Ing. Mihaela STAIUCU Ing. Stelian VARĂ-OROS		<b>DENUMIRE PLAN:</b> JUDEȚUL CLUJ PROPUNERE CLĂDIRE DE CĂLĂTORI+LOCUINȚĂ HUEDIN - FAȚADĂ PRINCIPALĂ LINII-FAȚADĂ LATERALĂ DREAPTA	
<b>EXPERT SECUNDAR:</b> arh. Liviu G. BAICU		<b>SCARA:</b> 1:100	
<b>EXPERT PRINCIPAL:</b> Ing. Mihaela STAIUCU		<b>EXEMPLAR NR.:</b> 1	
<b>CEC/MP:</b> Ing. Stelian VARĂ-OROS		<b>COD PLAN:</b> SFF 36 LO 11 Ah001 004 003	
<b>DATA:</b> 07.2021		<b>EXEMPLAR NR.:</b> 1	