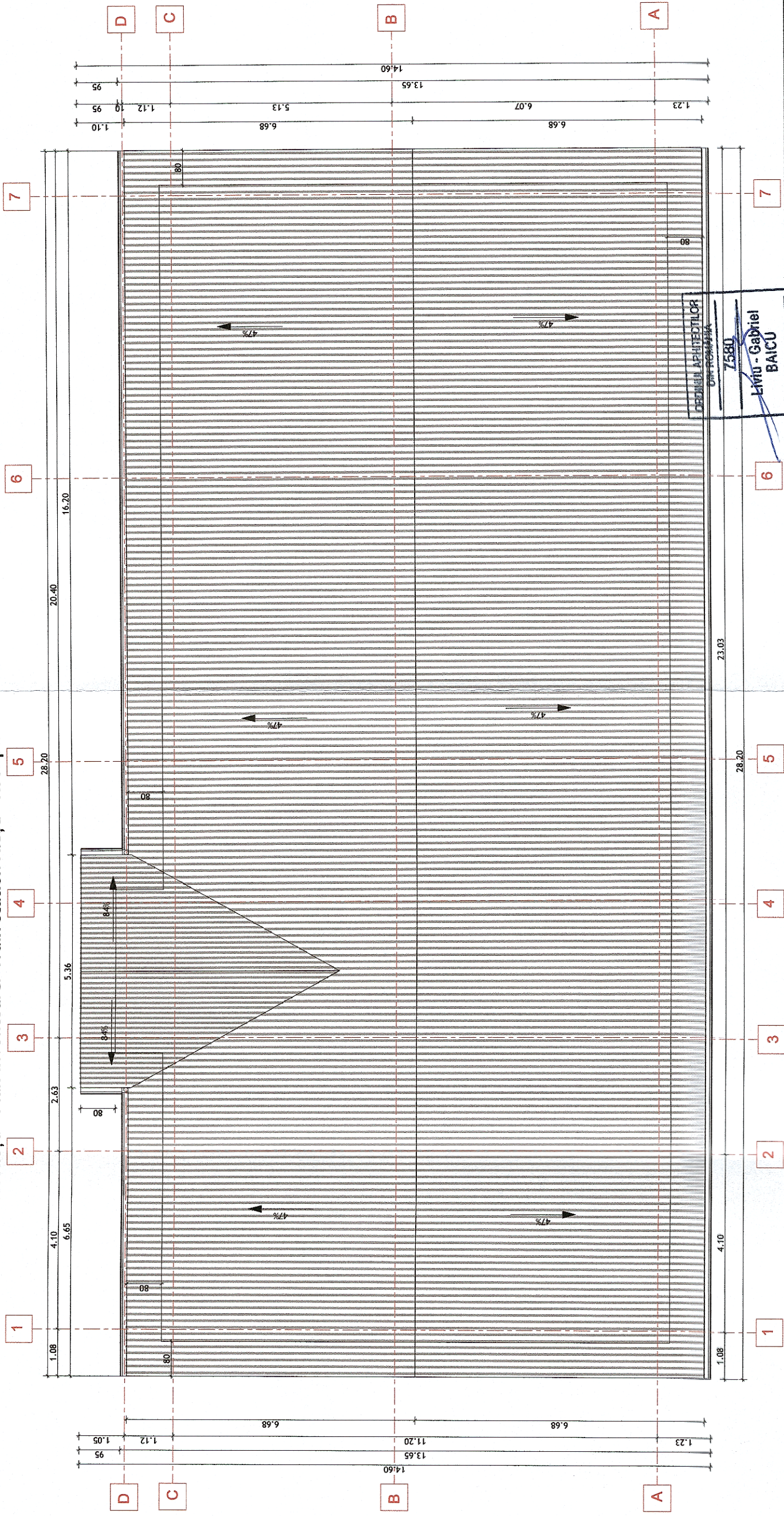





Clădire de călători Aleșd - Plan învelitoare/ Train station Aleșd - Roof plan



 <b>GUVERNUL ROMÂNIEI</b> P.O.I.M. Instrumente Structurale 2014-2020		 <b>PROIECT FINANȚAT DE UNIUNEA EUROPEANĂ</b>	
<b>BENEFICIAR:</b>  <b>COMPANIA NAȚIONALĂ DE CĂI FERATE C.N.C.F. "C.F.R." S.A.</b>		<b>DENUMIRE PROIECT:</b> REACTUALIZARE STUDIU DE FEZABILITATE PENTRU "ELECTRIFICAREA ȘI REABILITAREA LINIEI DE CALE FERATĂ CLUJ - ORADEA - EPISCOPIA BIHOR"	
<b>PROIECTANT:</b> acciona & B Ingineria		<b>OBIECT:</b> LUCRĂRI CIVILE	
<b>ASOCIEREA:</b> arh. Liviu G. BAICU Ing. Mihaela STAIU Ing. Stelian VARĂ-OROS		<b>DENUMIRE PLAN:</b> JUDEȚUL BIHOR PROPUNERE CLĂDIRE DE CĂLĂTORI ALEȘD - PLAN ÎNVELITOARE	
<b>EXPERT SECUNDAR:</b> arh. Liviu G. BAICU		<b>EXEMPLAR NR.:</b> 1	
<b>EXPERT PRINCIPAL:</b> Ing. Mihaela STAIU		<b>DATA:</b> 07.2021	
<b>CEC/MP:</b> Ing. Stelian VARĂ-OROS		<b>SCARA:</b> 1:100	
<b>COD PLAN:</b> SFF 36 L0 33 Ah001 004 003		COD PLAN:	