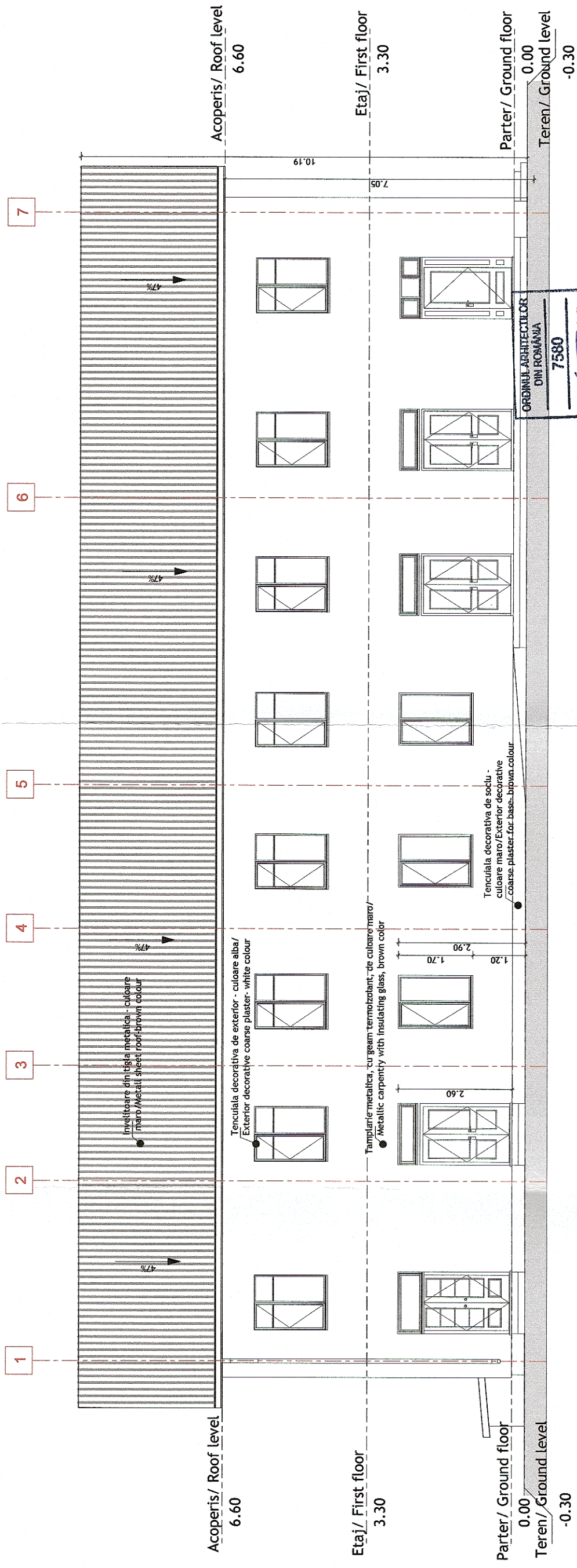
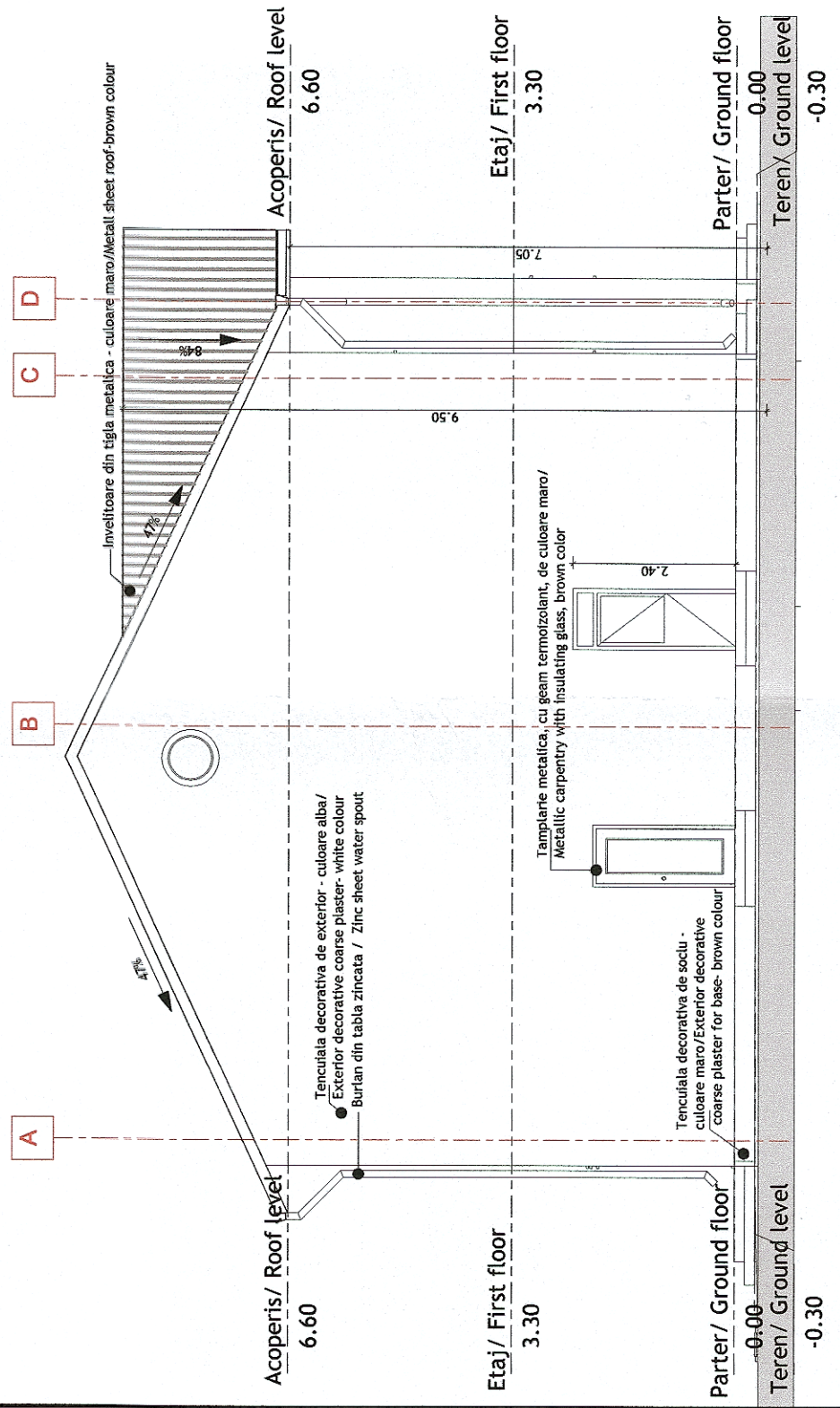







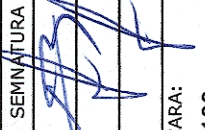
Clădire de călători Aleșd - Fațadă principală linii/ Train station Aleșd - Main facade



Clădire de călători Aleșd - Fațadă laterală dreapta/ Train station Aleșd - Right side facade



ORDINUL ARHITECTURILOR  
DIN ROMÂNIA  
7580  
Lăviu-Gabriel  
BAICU  
Arhitect cu drept de semnătură

 <b>GUVERNUL ROMÂNIEI</b> P.O.I.M.		 <b>PROIECT FINANȚAT DE UNIUNEA EUROPEANĂ</b>	
 <b>COMPANIA NAȚIONALĂ DE CĂI FERATE C.N.C.F. "C.F.R." S.A.</b>		<b>REACTUALIZARE STUDIU DE FEZABILITATE PENTRU "ELECTRIFICAREA ȘI REABILITAREA LINIEI DE CALE FERATĂ CLUJ - ORADEA - EPISCOPIA BIHOR"</b>	
<b>PROIECTANT:</b> ASOCIEREA:  & 		<b>DENUMIRE PROIECT:</b> <b>LUCRĂRI CIVILE</b>	
<b>EXPERT SECUNDAR</b> arh. Lăviu G. BAICU	<b>NUME</b> Ing. Mihaela STĂICU	<b>SEMNAȚURA</b> 	<b>OBIECT:</b> JUDEȚUL BIHOR PROPUNERE CLĂDIRI DE CĂLĂTORI ALEȘD - FAȚADĂ PRINCIPALĂ - FAȚADĂ LATERALĂ DREAPTA
<b>EXPERT PRINCIPAL</b> Ing. Stelian VARĂ-OROS	<b>CEC/MP</b>	<b>DENUMIRE PLAN:</b>	<b>DENUMIRE PLAN:</b>
<b>DATA:</b> 07.2021	<b>SCARA:</b> 1:100	<b>EXEMPLAR NR.:</b> COD PLAN: 1	<b>SFF 36 L0 33 Ah001 005 003</b>