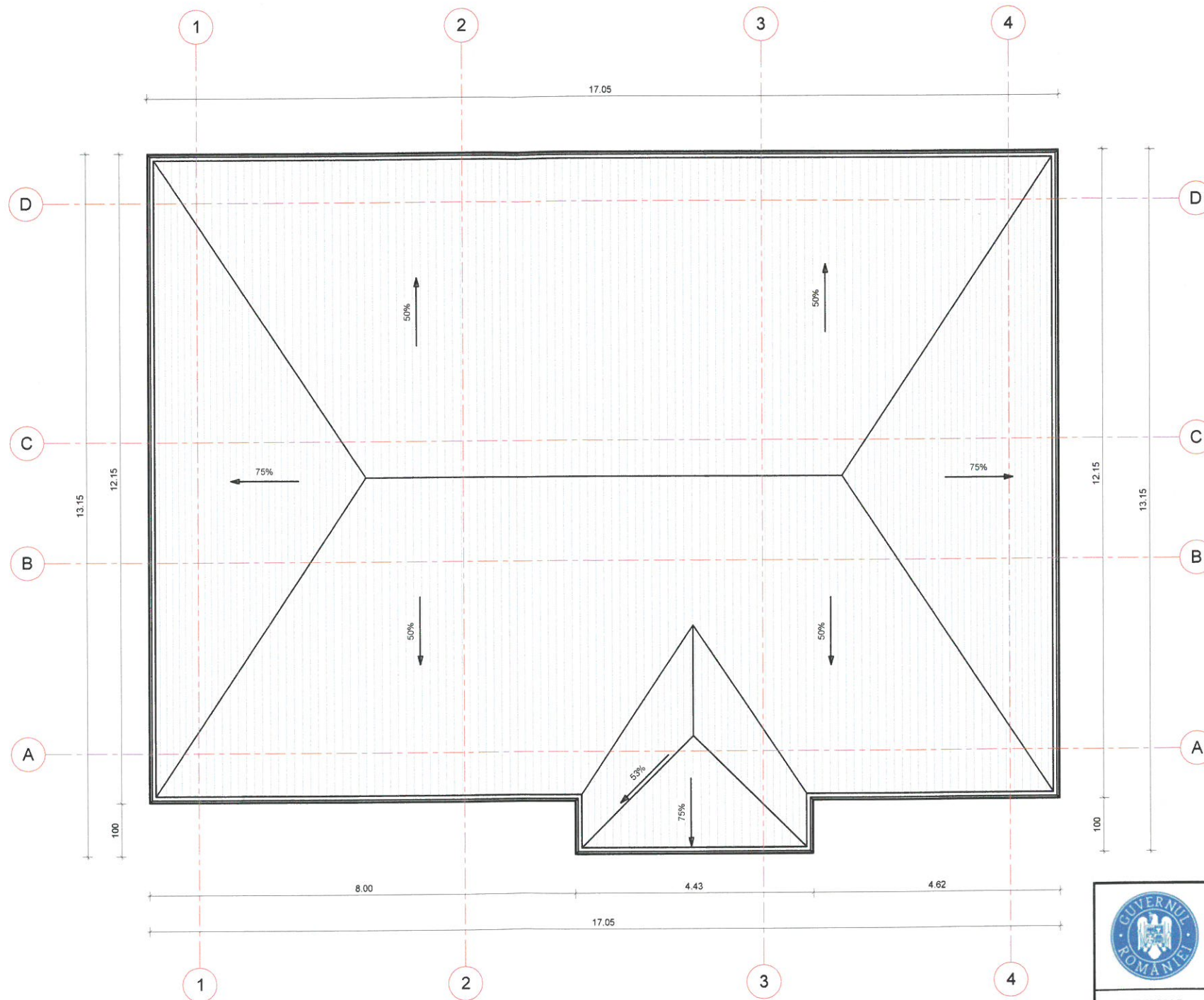


Clădire district Stana - Plan învelitoare



 <b>GUVERNUL ROMÂNIEI</b>		 <b>P.O.I.M.</b>		 <b>PROIECT FINANȚAT DE UNIUNEA EUROPEANĂ</b>	
<b>BENEFICIAR:</b>  <b>COMPANIA NAȚIONALĂ DE CĂI FERATE C.N.C.F. "C.F.R." S.A.</b>					
<b>PROIECTANT:</b> ASOCIEREA:  & 			<b>DENUMIRE PROIECT:</b> REACTUALIZARE STUDIU DE FEZABILITATE PENTRU "ELECTRIFICAREA ȘI REABILITAREA LINIEI DE CALE FERATĂ CLUJ - ORADEA - EPISCOPIA BIHOR"		
<b>EXPERT SECUNDAR</b> NUME: <b>ing. Sonia PETREA</b> SEMNATURA: 		<b>OBIECT:</b> LUCRĂRI CIVILE ÎN STAȚII			
<b>EXPERT PRINCIPAL</b> NUME: <b>ing. Mihaela STAICU</b> SEMNATURA: 		<b>DENUMIRE PLAN:</b> JUDEȚUL SĂLAJ CLĂDIRE DISTRICT STANA - RELEVU - PLAN ÎNVELITOARE			
<b>CEC/MP</b> NUME: <b>ing. Stelian VARĂ-OROS</b> SEMNATURA: 		<b>DATA:</b> 08.2017		<b>SCARA:</b> 1:100	
<b>EXEMPLAR NR.:</b>		<b>COD PLAN:</b> ET 36 L0 11 R003 003 000			