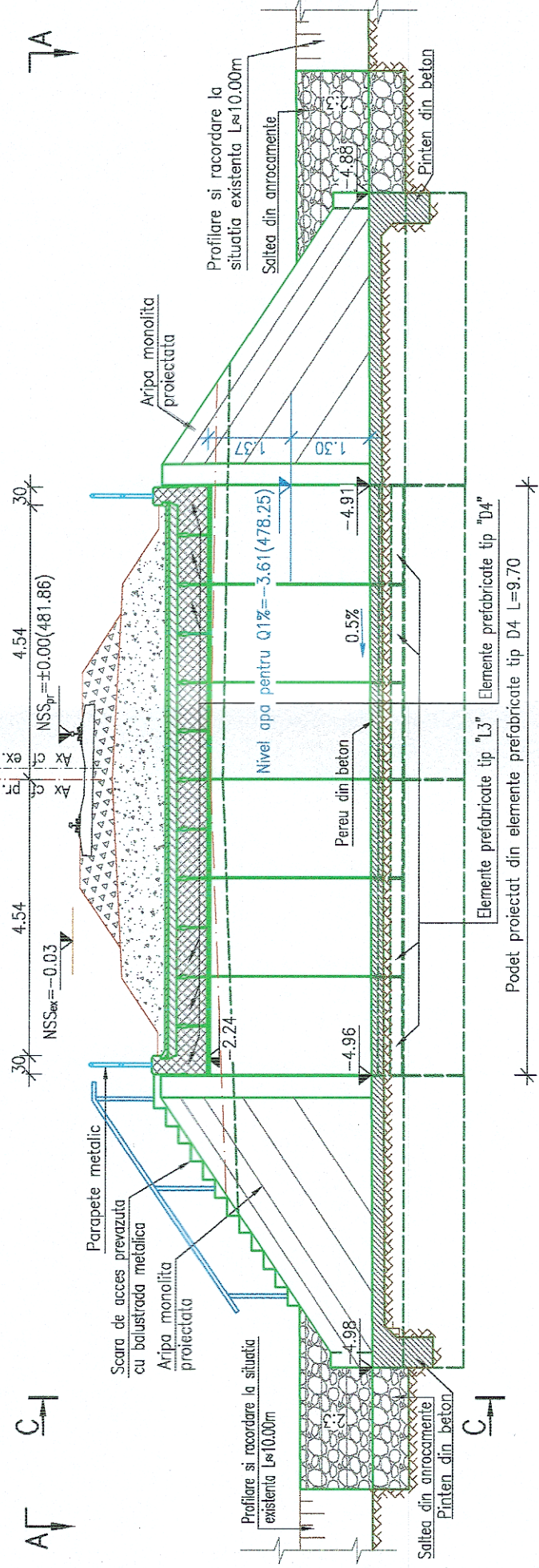
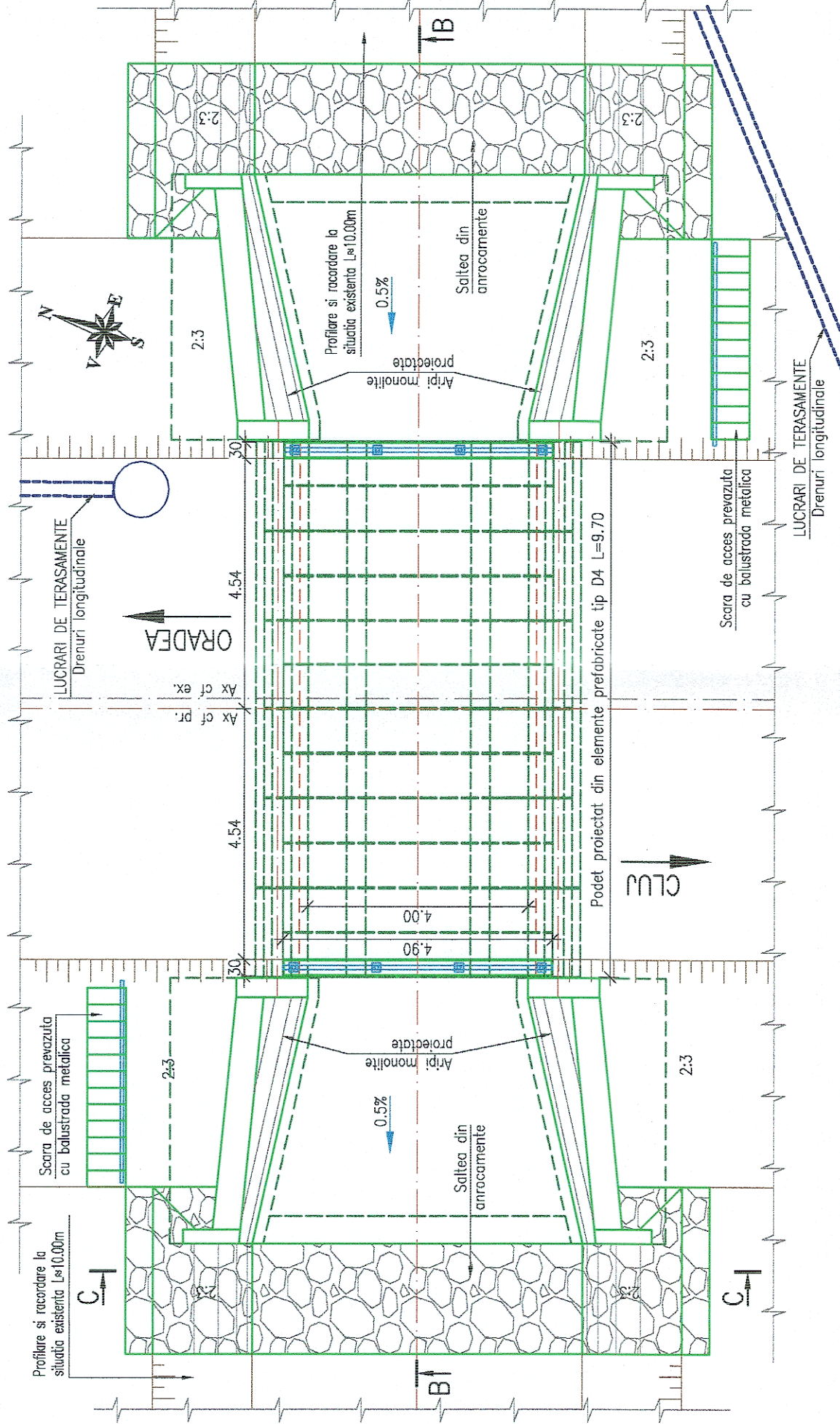


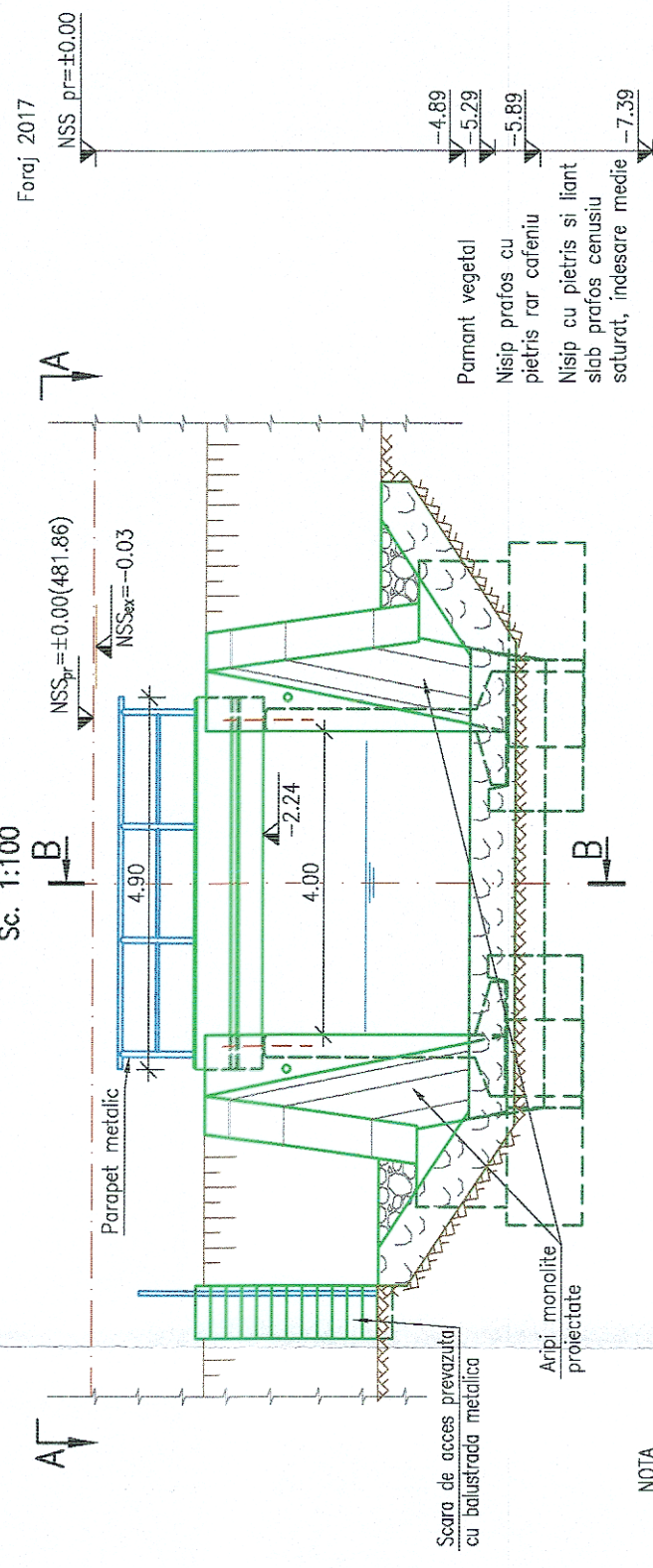
SECTIUNE LONGITUDINALA B-B
Sc. 1:100



VEDERE A-A
Sc. 1:100



SECTIUNE C-C
Sc. 1:100



NOTA

- I. Date de proiectare (masuratori, fotografii relevante) studiu topografic realizat in anul 2017; studiu geotehnic realizat in anul 2017;
- II. Situatia existenta podetului de cale ferata simpla este alcătuită dintr-o bolta din molozane asezata pe culele din zidarie de piatra, fundate direct cu o lungime a fundatiei de 7.80m si este un podet de descarcare. pe zona podetului linile c.f. sunt neelectificate, cu profil transversal de rambie; racordarea cu terasamentele in amonte si aval se realizeaza prin timpane din zidarie de piatra si ziduri de sprijin din piatra rosulita. Constructia se incadreaza in clasa a II-a de importanta conform STAS 4273-83. Probabilitatea anuala de depasire, pentru care se face calculul hidrolic (conform STAS 4068/2-87) este de 1% pentru constructiile incadrate in clasa a II-a de importanta. Ca urmare a analizei starii tehnice a podetului si ca urmare a calculului hidrolic pentru debitul Q1%=12.60mc/s podetului boltit se va inlocui cu un podet nou din elemente prefabricate tip D4.
- III. Solutia proiectata S-cu prevazut urmatoarele lucrari:
 - demolarea podetului existent;
 - realizarea unui podet nou cu suprastructura constituita din elemente prefabricate tip D4 si infrastructura alcătuita din elemente prefabricate tip L3;
 - racordarea cu terasamentele cu aripi monolite atat in amonte cat si in aval;
 - calibrarea si perierea cu beton a abiei pe zona podetului, pinteni de incastare la capetele amonte si aval ale perelui;
 - risberme de anrocamente la racordarea abiei proiectate cu albia naturala.

- LEGENDA BETOANE
- Beton in elemente prefabricate
 - Beton in pereu si scari de acces
 - Beton in fundatii dren
 - Beton in fundatii podet
 - Beton stabilizat cu ciment

Foraj 2017
NSS_{pr} = ±0.00 (481.86)
NSS_{ax} = -0.03

Parapet metalic
Scara de acces prevazuta cu balustrada metalica
Aripi monolite proiectate

Parmant vegetal
Nisip prafos cu pietris rar cafeniu
Nisip cu pietris si liant
slab prafos cenusiu saturat, indesare medie -7.39

De la -7.39 se gesc fragmente de roci calcaroase

III. Solutia proiectata S-cu prevazut urmatoarele lucrari:

- demolarea podetului existent;
- realizarea unui podet nou cu suprastructura constituita din elemente prefabricate tip D4 si infrastructura alcătuita din elemente prefabricate tip L3;
- racordarea cu terasamentele cu aripi monolite atat in amonte cat si in aval;
- calibrarea si perierea cu beton a abiei pe zona podetului, pinteni de incastare la capetele amonte si aval ale perelui;
- risberme de anrocamente la racordarea abiei proiectate cu albia naturala.

LEGENDA BETOANE

- Beton in elemente prefabricate
- Beton in pereu si scari de acces
- Beton in fundatii dren
- Beton in fundatii podet
- Beton stabilizat cu ciment

PROIECT FINANȚAT DE UNIUNEA EUROPEANĂ

UNIUNEA EUROPEANĂ

GUVERNUL ROMÂNIEI P.O.I.M.

COMPANIA NAȚIONALĂ DE CĂI FERATE C.N.C.F. "C.F.R." S.A.

BENEFICIAR: CFR

PROIECTANT: acciona & Ingeriera

ASOCIEREA: acciona & Ingeriera

EXPERT SECUNDAR	ING. MARIAN BĂLȚESCU	SEMĂNĂTURĂ
EXPERT PRINCIPAL	ING. CRISTINA VARĂ-OROS	
CECIMP	ING. STELIAN VARĂ-OROS	
DATA:	SCARA:	EXEMPLAR NR.:
07.2021	1:100	

DENUMIRE PROIECT: REACTUALIZARE STUDIULUI DE FEZABILITATE PENTRU "ELECTRIFICAREA ȘI REABILITAREA LINIEI DE CALE FERATĂ CLUJ - ORADEA - EPISCOPIA BIHOR"

OBIECT: PODURI ȘI PODEȚE

DENUMIRE PLAN: PODEȚ KM 567+540 (KM PR. 567+669)

DISPOZIȚIE GENERALĂ

COD PLAN: SFF 36 L0 15 Pd104 001 003