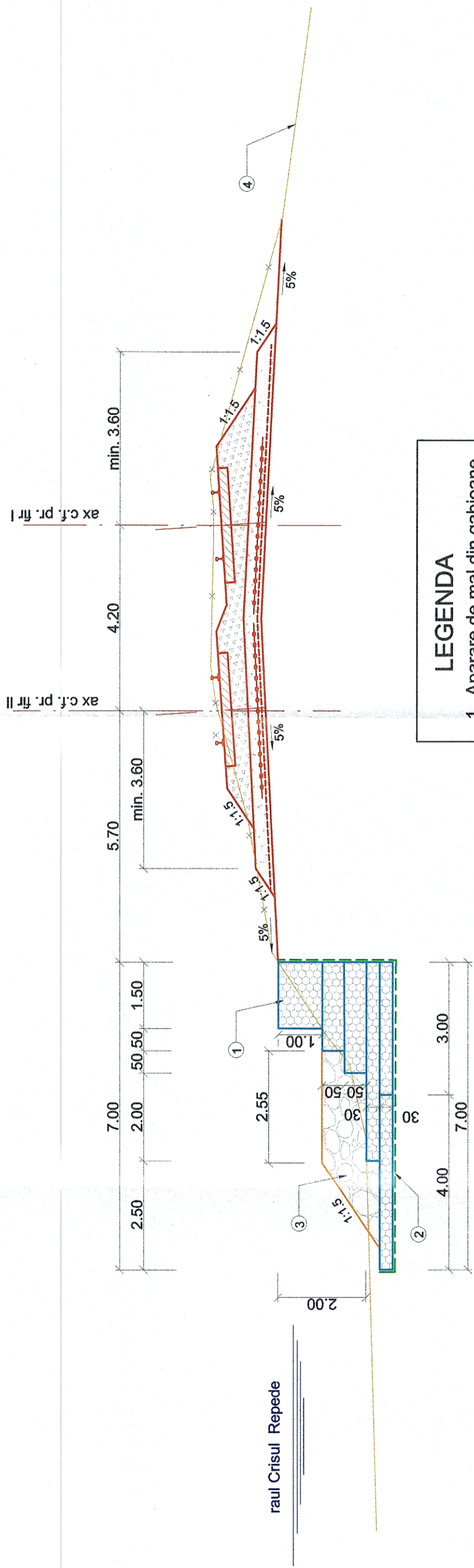


PROFIL TRANSVERSAL TIP NR. 21

Aparare de mal din gabioane, he=2 m



LEGENDA

1. Aparare de mal din gabioane
2. Geotextil
3. Anrocamente 60-300kg/buc.
4. Linia terenului existent

Aplicabilitate

- Pe partea stanga intre:
- km 563+325 - km 563+390, L= 65 m
 - km 563+440 - km 563+570, L= 130 m
 - km 563+700 - km 563+790, L= 90 m
 - km 564+050 - km 564+380, L= 330m
 - km 569+825 - km 570+340, L= 515m
 - km 570+475 - km 570+575, L= 100m
 - km 572+450 - km 572+870, L= 420m
 - km 573+100 - km 573+225, L= 125m
 - km 578+725 - km 578+875, L= 150m
 - km 579+650 - km 579+825, L= 175m



GUVERNUL ROMÂNIEI

P.O.I.M.



PROIECT FINANȚAT DE
UNIUNEA EUROPEANĂ

UNIUNEA EUROPEANĂ

BENEFICIAR:



COMPANIA NAȚIONALĂ DE CĂI
FERATE C.N.C.F. "C.F.R." S.A.

PROIECTANT:



ASOCIEREA:

Ing. Iulian OSIAC
Dr. Ing. Laurențiu
MĂRCULESCU
Ing. Stelian VARĂ-OROS

NUME

SEMNATURA

DATA:
07.2021

SCARA:
1:100

EXEMPLAR NR.:
COD PLAN:

REACTUALIZARE STUDIULUI DE FEZABILITATE PENTRU
"ELECTRIFICAREA ȘI REABILITAREA LINIEI DE CALE
FERATĂ CLUJ - ORADEA - EPISCOPIA BIHOR"

DENUMIRE
PROIECT:

OBIECT:

DENUMIRE
PLAN:

APARARE DE MAL

PROFIL TRANSVERSAL TIP NR. 21

SFF 36 LO 00 Ap012 021 003