

Reactualizare Studiu de Fezabilitate pentru "Electrificarea si Reabilitarea liniei de cale ferata Cluj - Oradea - Episcopia Bihor"

## DESCRIERE TOPOGRAFICA

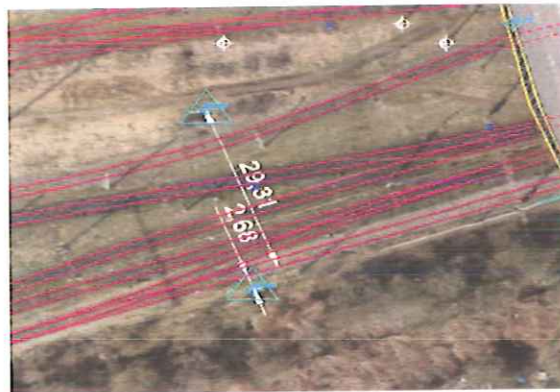
1.Denumirea punctului:	1
2.Anul materializarii:	2017
3.Tipul materializarii:	Bulon metalic
4.Metoda determinarii - Tehnologie satelitara coordonatelor:	
5.Sistem de proiectie:	Stereografic 1970
6.Sistem de referinta:	Marea Neagra 1975
7.Coordonatele punctului:	X:391834.273 Y:588081.402 Z:337.98
8.Localizare punct:	Punctul este amplasat pe partea stanga a c.f., in judetul Cluj, la km. 502+309.70, la 2.68 m, de axul c.f., conform schitei.

### IMAGINE FOTOGRAFICA



N

### SCHITA AMPLASARII PUNCTULUI



9.Semnalizare:

NU ESTE REALIZATA

S.C. PROTELCO



ANUL : 2017

Reactualizare Studiu de Fezabilitate pentru "Electrificarea si Reabilitarea liniei de cale ferata Cluj - Oradea - Episcopia Bihor"

## DESCRIERE TOPOGRAFICA

1.Denumirea punctului:	2
2.Anul materializarii:	2017
3.Tipul materializarii:	Bulon metalic
4.Metoda determinarii - Tehnologie satelitara coordonatelor:	
5.Sistem de proiectie:	Stereografic 1970
6.Sistem de referinta:	Marea Neagra 1975
7.Coordonatele punctului:	<b>X:391827.912</b> <b>Y:588113.067</b> <b>Z:338.487</b>

8.Localizare punct:

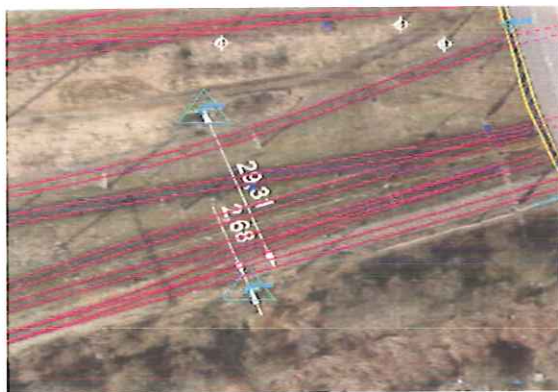
Punctul este amplasat pe partea dreapta a c.f., in judetul Cluj, la km. 502+309.70, la 29.31 m, de axul c.f., conform schitei.

### IMAGINE FOTOGRAFICA



N

### SCHITA AMPLASARII PUNCTULUI



9.Semnalizare:

NU ESTE REALIZATA

S.C. PROTELCO S.



A N U L : 2 0 1 7



Reactualizare Studiu de Fezabilitate pentru "Electrificarea si Reabilitarea liniei de cale ferata Cluj - Oradea - Episcopia Bihor"

## DESCRIERE TOPOGRAFICA

1.Denumirea punctului:	3
2.Anul materializarii:	2017
3.Tipul materializarii:	Bulon metalic
4.Metoda determinarii - Tehnologie satelitara coordonatelor:	
5.Sistem de proiectie:	Stereografic 1970
6.Sistem de referinta:	Marea Neagra 1975
7.Coordonatele punctului:	X: 391388.999 Y: 587923.862 Z: 343.399
8.Localizare punct:	Punctul este amplasat pe partea stanga a c.f., in judetul Cluj, la km. 502+778.50, la 38.24 m, de axul c.f., conform schitei.

### IMAGINE FOTOGRAFICA



### SCHITA AMPLASARII PUNCTULUI



9.Semnalizare:

NU ESTE REALIZATA

S.C. PROTELCO S



ANUL : 2017

Reactualizare Studiu de Fezabilitate pentru "Electrificarea si Reabilitarea liniei de cale ferata Cluj – Oradea – Episcopia Bihor"

## DESCRIERE TOPOGRAFICA

1.Denumirea punctului:	4
2.Anul materializarii:	2017
3.Tipul materializarii:	Bulon metalic
4.Metoda determinarii - Tehnologie satelitara coordonatelor:	
5.Sistem de proiectie:	Stereografic 1970
6.Sistem de referinta:	Marea Neagra 1975
7.Coordonatele punctului:	<b>X:390456.956</b> <b>Y:587751.240</b> <b>Z:345.165</b>
8.Localizare punct:	Punctul este amplasat pe partea stanga a c.f., in judetul Cluj, la km. 503+697.50, la 48.67 m, de axul c.f., conform schitei.

### IMAGINE FOTOGRAFICA



### SCHITA AMPLASARII PUNCTULUI



9.Semnalizare:

S.C. PROTELCO S.A.



ANUL : 2017



Reactualizare Studiu de Fezabilitate pentru "Electrificarea si Reabilitarea liniei de cale ferata Cluj - Oradea - Episcopia Bihor"

## DESCRIERE TOPOGRAFICA

1.Denumirea punctului:	5
2.Anul materializarii:	2017
3.Tipul materializarii:	Bulon metalic
4.Metoda determinarii - Tehnologie satelitara coordonatelor:	
5.Sistem de proiectie:	Stereografic 1970
6.Sistem de referinta:	Marea Neagra 1975
7.Coordonatele punctului:	X:390164.801 Y:587779.630 Z:343.925

8.Localizare punct:

Punctul este amplasat pe partea stanga a c.f., in judetul Cluj, la km. 504+000, la 16.17 m, de axul c.f., conform schitei.

### IMAGINE FOTOGRAFICA



N



### SCHITA AMPLASARII PUNCTULUI



9.Semnalizare:

S.C. PROTELCO



A N U L : 2 0 1 7

Reactualizare Studiu de Fezabilitate pentru "Electrificarea si Reabilitarea liniei de cale ferata Cluj - Oradea - Episcopia Bihor"

## DESCRIERE TOPOGRAFICA

1.Denumirea punctului:	6
2.Anul materializarii:	2017
3.Tipul materializarii:	Bulon metalic
4.Metoda determinarii - Tehnologie satelitara coordonatelor:	
5.Sistem de proiectie:	Stereografic 1970
6.Sistem de referinta:	Marea Neagra 1975
7.Coordonatele punctului:	<b>X:388198.334</b> <b>Y:588030.137</b> <b>Z:350.198</b>

8.Localizare punct:  
Punctul este amplasat pe partea stanga a c.f., in judetul Cluj, la km. 506+000, la 13.12 m, de axul c.f., conform schitei.

### IMAGINE FOTOGRAFICA



N

### SCHITA AMPLASARII PUNCTULUI



9.Semnalizare:



NU ESTE REALIZATA



S.C. PROTECTOR

A N U L : 2 0 1 7



Reactualizare Studiu de Fezabilitate pentru "Electrificarea si Reabilitarea liniei de cale ferata Cluj - Oradea - Episcopia Bihor"

## DESCRIERE TOPOGRAFICA

1.Denumirea punctului:	7
2.Anul materializarii:	2017
3.Tipul materializarii:	Bulon metalic
4.Metoda determinarii - Tehnologie satelitara coordonatelor:	
5.Sistem de proiectie:	Stereografic 1970
6.Sistem de referinta:	Marea Neagra 1975
7.Coordonatele punctului:	<b>X:388202.880</b> <b>Y:588087.913</b> <b>Z:350.773</b>
8.Localizare punct:	Punctul este amplasat pe partea dreapta a c.f., in judetul Cluj, la km. 506+026, la 36.33 m, de axul c.f., conform schitei.

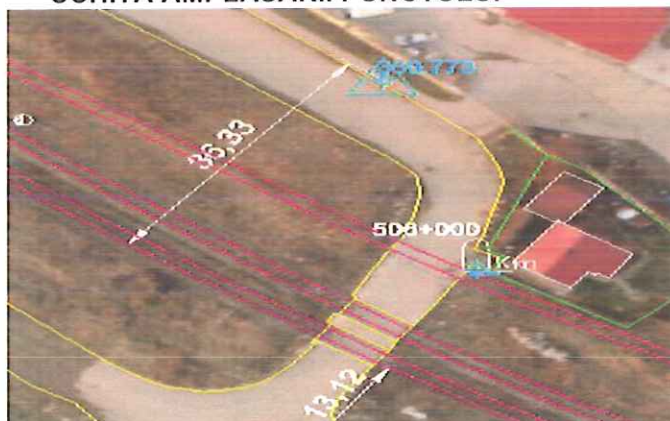
### IMAGINE FOTOGRAFICA



N



### SCHITA AMPLASARII PUNCTULUI



9.Semnalizare:

NU ESTE REALIZATA

S.C. PROTELCO S.A.



ANUL : 2017

Reactualizare Studiu de Fezabilitate pentru "Electrificarea si Reabilitarea liniei de cale ferata Cluj - Oradea - Episcopia Bihor"

## DESCRIERE TOPOGRAFICA

1.Denumirea punctului:	8
2.Anul materializarii:	2017
3.Tipul materializarii:	Bulon metalic
4.Metoda determinarii - Tehnologie satelitara coordonatelor:	
5.Sistem de proiectie:	Stereografic 1970
6.Sistem de referinta:	Marea Neagra 1975
7.Coordonatele punctului:	X:387398.174 Y:588934.991 Z:354.870

8.Localizare punct:

Punctul este amplasat pe partea dreapta a c.f., in judetul Cluj, la km. 507+213.70, la 19.45 m, de axul c.f., conform schitei.

### IMAGINE FOTOGRAFICA



N

### SCHITA AMPLASARII PUNCTULUI



9.Semnalizare:



NU ESTE REALIZATA



S.C. PROTEJ SA

A N U L : 2 0 1 7



Reactualizare Studiu de Fezabilitate pentru "Electrificarea si Reabilitarea liniei de cale ferata Cluj - Oradea - Episcopia Bihor"

## DESCRIERE TOPOGRAFICA

1.Denumirea punctului:	9
2.Anul materializarii:	2017
3.Tipul materializarii:	Bulon metalic
4.Metoda determinarii - Tehnologie satelitara coordonatelor:	
5.Sistem de proiectie:	Stereografic 1970
6.Sistem de referinta:	Marea Neagra 1975
7.Coordonatele punctului:	<b>X:387028.017</b> <b>Y:589315.175</b> <b>Z:361.427</b>

### IMAGINE FOTOGRAFICA



### 8.Localizare punct:

Punctul este amplasat pe partea stanga a c.f., in judetul Cluj, la km. 507+740, la 14.48 m, de axul c.f., conform schitei.

N



### SCHITA AMPLASARII PUNCTULUI



9.Semnalizare:

NU ESTE REALIZATA

S.C. PROTELCO S



A N U L : 2 0 1 7

Reactualizare Studiu de Fezabilitate pentru "Electrificarea si Reabilitarea liniei de cale ferata Cluj - Oradea - Episcopia Bihor"

## DESCRIERE TOPOGRAFICA

1.Denumirea punctului:	10
2.Anul materializarii:	2017
3.Tipul materializarii:	Bulon metalic
4.Metoda determinarii - Tehnologie satelitara coordonatelor:	
5.Sistem de proiectie:	Stereografic 1970
6.Sistem de referinta:	Marea Neagra 1975
7.Coordonatele punctului:	<b>X:384318.888</b> <b>Y:589817.298</b> <b>Z:371.723</b>

### 8.Localizare punct:

Punctul este amplasat pe partea stanga a c.f., in judetul Cluj, la km. 510+961.60, la 23.57 m, de axul c.f., conform schitei.

### IMAGINE FOTOGRAFICA



N

### SCHITA AMPLASARII PUNCTULUI



### 9.Semnalizare:

S.C. PROTELCO S



NU ESTE REALIZATA



A N U L : 2 0 1 7



Reactualizare Studiu de Fezabilitate pentru "Electrificarea si Reabilitarea liniei de cale ferata Cluj - Oradea - Episcopia Bihor"

## DESCRIERE TOPOGRAFICA

1.Denumirea punctului: 11  
2.Anul materializarii: 2017  
3.Tipul materializarii: Bulon metalic  
4.Metoda determinarii - Tehnologie satelitara coordonatelor:  
5.Sistem de proiectie: Stereografic 1970  
6.Sistem de referinta: Marea Neagra 1975  
7.Coordonatele punctului: **X:384087.114**  
**Y:589955.222**  
**Z:381.032**

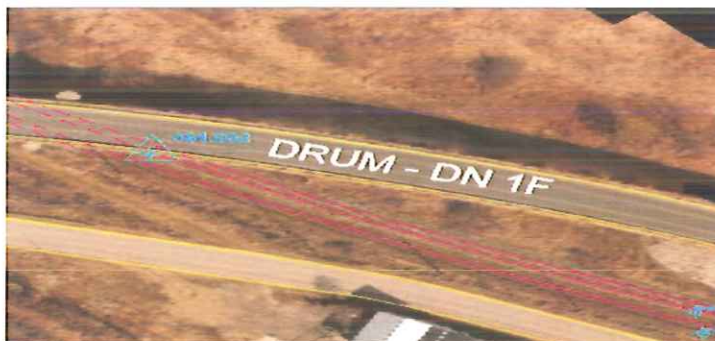
8.Localizare punct:  
Punctul este amplasat pe partea stanga a c.f., in judetul Cluj, la km. 511+228.60, pe podul peste c.f., conform schitei.

### IMAGINE FOTOGRAFICA



N

### SCHITA AMPLASARII PUNCTULUI



9.Semnalizare:

NU ESTE REALIZATA

S.C. PROTELCO S.



A N U L : 2 0 1 7