

EXPERTIZE TEHNICE PODEȚE JUDEȚUL BIHOR ANEXA I – FOTOGRAFII

*Reactualizare Studiu de Fezabilitate pentru
„Electrificarea și reabilitarea liniei de cale ferată
Cluj – Oradea - Episcopia Bihor”*



CONTRACT NR. 36/26.04.2017

PROIECT Nr. 36

BENEFICIAR:COMPANIA NAȚIONALĂ DE CĂI FERATE „C.F.R.” S.A.



PRESTATOR: Asocierea ACCIONA Ingineria SA – BAICONS Impex SRL

 **acciona**
Ingenieria
ACCIONA INGENIERIA

Strada Gheorghe Lazăr nr. 2 etaj 1 sector 1 București
Tel: 021.211.08.08 Fax: 021.211.08.15
E-mail: office@acciona-ingenieria.ro

Asocierea
ACCIONA Ingineria S.A.
—
S.C. BAICONS Impex S.R.L.



BAICONS IMPEX

PROIECTARE ȘI CONSULTANȚĂ ÎN CONSTRUCȚII
Strada Zambilelor nr. 6 bloc 60 sector 2 București
Tel: 021.242.67.98 Fax: 021.210.90.08
E-mail: office@baicons.ro

Podet km 586+685 (Pd147)



1.Prinderea șinei de traverse.



2.Vedere albie amonte.



3.Vedere albie aval.



4.Vedere podet amonte, teacă cabluri.



5.Vedere aripa amonte



6. Vedere interior podet.

REACTUALIZAREA STUDIULUI DE FEZABILITATE PENTRU: „ELECTRIFICAREA ȘI REABILITAREA LINIEI DE CALE FERATĂ CLUJ – ORADEA – EPISCOPIA BIHOR”



7.Vedere podeț în avalul.



8.Vedere podeț aval, conductă.

Podet km 587+138 (Pd148)



1. Prinderea șinei de traverse Oradea.



2. Prinderea șinei de traverse Cluj.



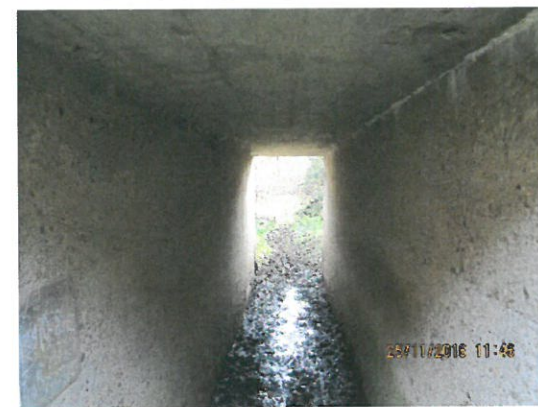
3. Vedere aripi și podeț amonte.



4. Vedere aripi și podeț aval.



5. Armătură la vedere în dala la intrarea din amonte.



6. Vedere interior podeț.

Podet km 587+233 (Pd149)



1. Prinderea șinei de traverse “Oradea”.



2. Prinderea șinei de traverse “Cluj”.



3. Vedere timpan și versant amonte.



4. Vedere podet amonte .



5. Vedere podet aval.



6. Vedere albie aval.

Podet km 587+728 (Pd150)



1. Prinderea șinei de traverse “Oradea”.



2. Prinderea șinei de traverse “Cluj”.



3. Vedere amonte.



4. Vedere aval .



5. Vedere podet amonte.



6. Mortar de ciment degradat amonte.

REACTUALIZAREA STUDIULUI DE FEZABILITATE PENTRU: „ELECTRIFICAREA ȘI REABILITAREA LINIEI DE CALE FERATĂ CLUJ – ORADEA – EPISCOPIA BIHOR”



7. Vedere interior podeț.



8. Mortar de ciment degradat în podeț.



9. Vedere podeț aval.



10. Vedere sfert de con degradat.

Podet km 588+625 (Pd151)



1. Prinderea șinei de traverse “Oradea”.



2. Prinderea șinei de traverse “Cluj”.



3. Vedere albie amonte.



4. Vedere albie aval .



5. Vedere podet amonte.



6. Vedere aripa amonte.

REACTUALIZAREA STUDIULUI DE FEZABILITATE PENTRU: „ELECTRIFICAREA ȘI REABILITAREA LINIEI DE CALE FERATĂ CLUJ – ORADEA – EPISCOPIA BIHOR”



7. Vedere sfert de con amonte.



8. Vedere interior podeț dalat din b.a.



9. Vedere podeț aval și sferturi de con.



10. Mortrar de ciment degradat.



11. Vedere interior podeț de moloane.



12. Vedere intrados dale din piatră.

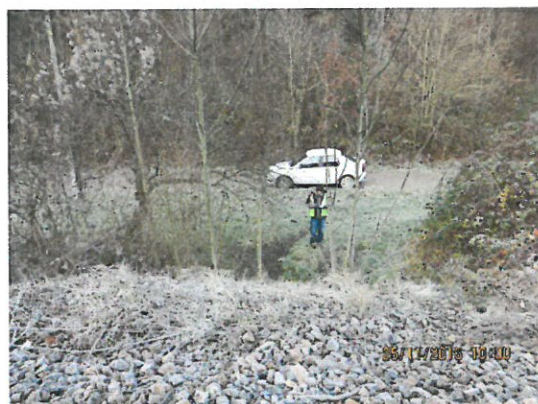
Podet km 589+176 (Pd152)



1. Prinderea șinei de traverse “Oradea”.



2. Prinderea șinei de traverse “Cluj”.



3. Vedere albie amonte.



4. Vedere albie aval .



5. Vedere aripă amonte Oradea.



6. Vedere aripă amonte Cluj.

REACTUALIZAREA STUDIULUI DE FEZABILITATE PENTRU: „ELECTRIFICAREA ȘI REABILITAREA LINIEI DE CALE FERATĂ CLUJ – ORADEA – EPISCOPIA BIHOR”



7. Vedere interior podeț prefabricat.



8. Vedere armatură la vedere.



9. Vedere interior podeț din zidarie de piatră.



10. Vedere podeț dalat aval.



11. Vedere zid de sprijin si sfert de con culee Cluj.



12. Vedere zid de sprijin culee Oradea.

Podet km 589+657 (Pd153)



1. Prinderea șinei de traverse “Oradea”.



2. Prinderea șinei de traverse “Cluj”.



3. Vedere albie amonte.



4. Vedere aval .



5. Vedere podet amonte.



6. Vedere sfert de con amonte culee Oradea.

REACTUALIZAREA STUDIULUI DE FEZABILITATE PENTRU: „ELECTRIFICAREA ȘI REABILITAREA LINIEI DE CALE FERATĂ CLUJ – ORADEA – EPISCOPIA BIHOR”



7. Vedere sfert de con amonte culee Cluj.



8. Vedere sfert de con aval culee Cluj.



9. Vedere sfert de con aval culee Oradea..



10. Vedere strat de acoperire profil metalic căzut .



11. Vedere infiltrații între dală și banchetă.



12. Vedere fisură și infiltrații dală.

REACTUALIZAREA STUDIULUI DE FEZABILITATE PENTRU: „ELECTRIFICAREA ȘI REABILITAREA LINIEI DE CALE FERATĂ CLUJ – ORADEA – EPISCOPIA BIHOR”

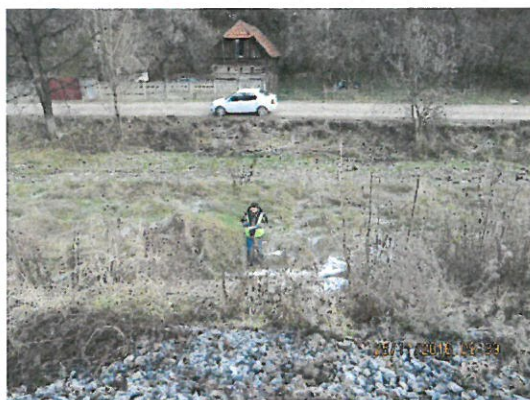
Podet km 589+871 (Pd154)



1. Prinderea șinei de traverse “Oradea”.



2. Prinderea șinei de traverse “Cluj”.



3. Vedere albie amonte.



4. Vedere albie aval .



5. Vedere podeț amonte și racordarea cu terasamentul.



6. Vedere interior podeț din amonte.

REACTUALIZAREA STUDIULUI DE FEZABILITATE PENTRU: „ELECTRIFICAREA ȘI REABILITAREA LINIEI DE CALE FERATĂ CLUJ – ORADEA – EPISCOPIA BIHOR”



7. Vedere podeț aval.



8. Vedere interioară, ieșire aval.

Podet km 590+221 (Pd155)



1. Prinderea șinei de traverse “Oradea”.



2. Prinderea șinei de traverse “Cluj”.



3. Vedere albie amonte.



4. Vedere albie aval .

REACTUALIZAREA STUDIULUI DE FEZABILITATE PENTRU: „ELECTRIFICAREA ȘI REABILITAREA LINIEI DE CALE FERATĂ CLUJ – ORADEA – EPISCOPIA BIHOR”



5. Vedere podeț amonte.



6. Vedere podeț amonte și racordarea cu terasamentul.



7. Vedere cameră de cadere.



8. Vedere trecere de nivel din aval.

Podet km 590+340 (Pd156)



1. Prinderea șinei de traverse "Oradea".



2. Prinderea șinei de traverse "Cluj".



3. Vedere albie amonte.



4. Vedere albie aval .



5. Vedere podeț amonte.



6. Racordarea cu terasamentul amonte, culee Cluj.

REACTUALIZAREA STUDIULUI DE FEZABILITATE PENTRU: „ELECTRIFICAREA ȘI REABILITAREA LINIEI DE CALE FERATĂ CLUJ – ORADEA – EPISCOPIA BIHOR”



7. Racordarea cu terasamentul amonte, culee Oradea.



8. Vedere podeț aval.



9. Vedere podet de sosea și treaptă de revărsare.



10. Vedere sfert de con aval culee Cluj.



11. Vedere sfert de con aval culee Oradea.



12. Vedere dală.

Podet km 590+568 (Pd157)



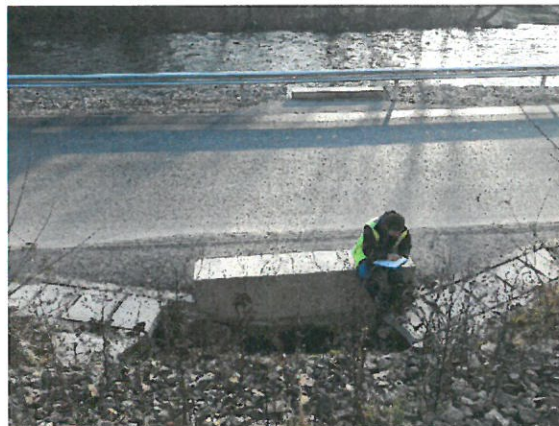
1. Prinderea șinei de traverse “Oradea”.



2. Prinderea șinei de traverse “Cluj”.



3. Vedere albie amonte.



4. Vedere albie aval .



5. Vedere cabluri amonte Cluj.



6. Racordarea cu terasamentul amonte, culee Oradea.

REACTUALIZAREA STUDIULUI DE FEZABILITATE PENTRU: „ELECTRIFICAREA ȘI REABILITAREA LINIEI DE CALE FERATĂ CLUJ – ORADEA – EPISCOPIA BIHOR”



7. Vedere interior podeț.



8. Vedere vedere infiltrații dală.



9. Vedere podeț de sosea și cameră de cadere.



10. Vedere sfert de con aval culee Oradea.



11. Vedere sfert de con aval culee Cluj.



12. Vedere podeț aval.

Podet km 590+686 (Pd158)



1. Prinderea șinei de traverse “Oradea”.



2. Prinderea șinei de traverse “Cluj”.



3. Vedere albie amonte.



4. Vedere albie aval .



5. Racordarea cu terasamentul amonte, culee Cluj.



6. Racordarea cu terasamentul amonte, culee Oradea.

REACTUALIZAREA STUDIULUI DE FEZABILITATE PENTRU: „ELECTRIFICAREA ȘI REABILITAREA LINIEI DE CALE FERATĂ CLUJ – ORADEA – EPISCOPIA BIHOR”



7. Vedere interior podeț.



8. Vedere vedere infiltrații dală.



9. Vedere podeț de sosea și treaptă de deversare.



10. Vedere podeț aval.



11. Vedere racordare podet aval, culee Oradea.



12. Vedere racordare podet aval, culee Cluj.

Podet km 590+892 (Pd159)



1. Prinderea șinei de traverse “Oradea”.



2. Prinderea șinei de traverse “Cluj”.



3. Vedere albie amonte.



4. Vedere albie aval .



5. Racordarea cu terasamentul amonte, culee Cluj.



6. Racordarea cu terasamentul amonte, culee Oradea.

REACTUALIZAREA STUDIULUI DE FEZABILITATE PENTRU: „ELECTRIFICAREA ȘI REABILITAREA LINIEI DE CALE FERATĂ CLUJ – ORADEA – EPISCOPIA BIHOR”



7. Vedere interior podeț cu dală prăbușită.



8. Vedere podeț aval.



9. Vedere podeț de șosea în aval de drum .



10. Vedere rigolă carosabilă.

Podet km 591+272 (Pd160)



1. Prinderea șinei de traverse “Oradea”.



2. Prinderea șinei de traverse “Cluj”.



3. Vedere albie amonte.



4. Vedere albie aval .



5. Vedere racordare cu terasamentul podeț amonte .



6. Vedere conducta amonte.

REACTUALIZAREA STUDIULUI DE FEZABILITATE PENTRU: „ELECTRIFICAREA ȘI REABILITAREA LINIEI DE CALE FERATĂ CLUJ – ORADEA – EPISCOPIA BIHOR”



7. Vedere interior podet.



8. Vedere canal pereiat cu piatra in lungul terasamentului.



9. Vedere podet aval .



10. Vedere podeted de șosea în aval.

Podet km 591+601 (Pd161)



1. Prinderea șinei de traverse “Oradea”.



2. Prinderea șinei de traverse “Cluj”.



3. Vedere albie amonte.



4. Vedere albie aval .



5. Vedere podeț amonte .



6. Vedere racordare.

REACTUALIZAREA STUDIULUI DE FEZABILITATE PENTRU: „ELECTRIFICAREA ȘI REABILITAREA LINIEI DE CALE FERATĂ CLUJ – ORADEA – EPISCOPIA BIHOR”



7. Vedere interior podeț.



8. Vedere colmatare în aval.



9. Vedere prelungire podeț cu podețul de șosea.



10. Vedere podeț aval.



11. Vedere aval podeț de șosea.



12. Vedere albie aval.

Podet km 592+022 (Pd162)



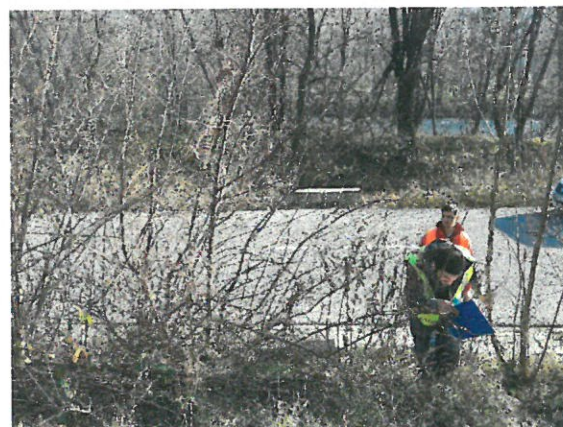
1. Prinderea șinei de traverse “Oradea”.



2. Prinderea șinei de traverse “Cluj”.



3. Vedere albie amonte.



4. Vedere albie aval .



5. Vedere podeț amonte .



6. Vedere racordare.



9. Vedere conducta din plastic.



10. Vedere podetud aval.



11. Vedere aval podeț de șosea.

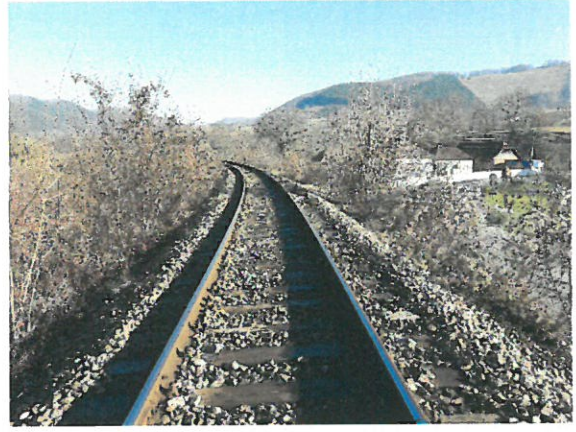


12. Vedere albie aval de șosea.

Podet km 592+682 (Pd163)



1. Prinderea șinei de traverse “Oradea”.



2. Prinderea șinei de traverse “Cluj”.



3. Vedere albie amonte.



4. Vedere albie aval .



5. Vedere podeț amonte .



6. Vedere racordare amonte culee Cluj.

REACTUALIZAREA STUDIULUI DE FEZABILITATE PENTRU: „ELECTRIFICAREA ȘI REABILITAREA LINIEI DE CALE FERATĂ CLUJ – ORADEA – EPISCOPIA BIHOR”



9. Vedere racordare amonte culee Oradea.



10. Vedere interior.



11. Vedere infiltrați.



12. Vedere aval podeț.



13. Vedere prelungire podeț.



14. Vedere podeț de șosea în prelungire podețului C.F.

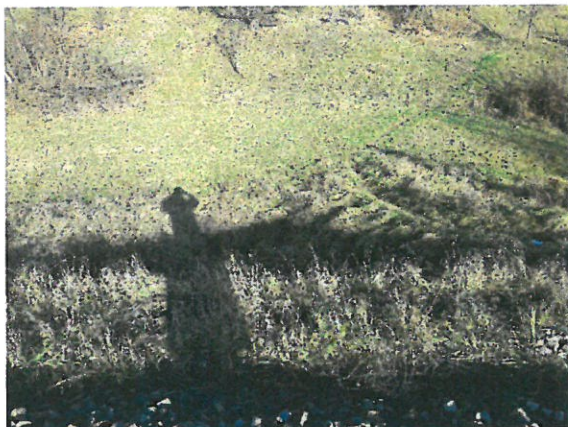
Podet km 593+556 (Pd164)



1.Prinderea șinei de traverse “Oradea”.



2. Prinderea șinei de traverse “Cluj”.



3.Vedere albie amonte.



4. Vedere albie aval .



5.Vedere podeț amonte .



6. Vedere racordare amonte culee Cluj.

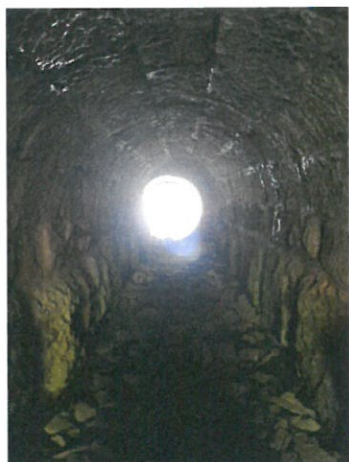
REACTUALIZAREA STUDIULUI DE FEZABILITATE PENTRU: „ELECTRIFICAREA ȘI REABILITAREA LINIEI DE CALE FERATĂ CLUJ – ORADEA – EPISCOPIA BIHOR”



7. Vedere racordare amonte culee Oradea.



8. Vedere interior.



9. Vedere infiltrați.



10. Vedere rost între podețe.



11. Vedere podeț aval.



12. Vedere racordare aval.

Podet km 593+793 (Pd165)



1. Prinderea șinei de traverse “Oradea”.



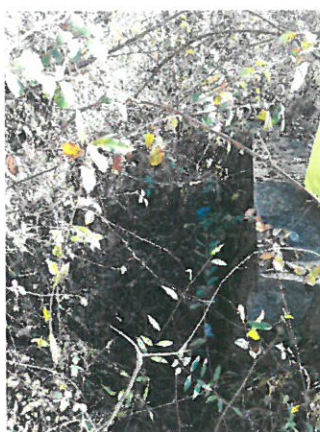
2. Prinderea șinei de traverse “Cluj”.



3. Vedere albie amonte.



4. Vedere albie aval .



5. Vedere podet amonte și racordare.



6. Vedere racordare aval.

REACTUALIZAREA STUDIULUI DE FEZABILITATE PENTRU: „ELECTRIFICAREA ȘI REABILITAREA LINIEI DE CALE FERATĂ CLUJ – ORADEA – EPISCOPIA BIHOR”



7. Vedere podeț aval.



8. Vedere podeț de sosea.

Podet km 593+925 (Pd166)



1.Prinderea șinei de traverse “Oradea”.



2. Prinderea șinei de traverse “Cluj”.



3.Vedere albie amonte.



4. Vedere albie aval .

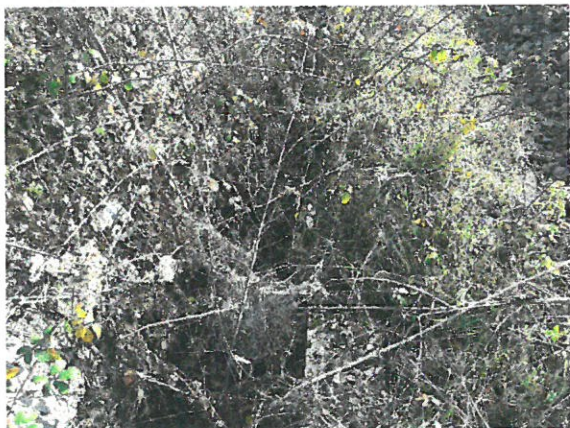


5.Vedere podeț amonte.



6. Vedere racordare amonte si cabluri.

REACTUALIZAREA STUDIULUI DE FEZABILITATE PENTRU: „ELECTRIFICAREA ȘI REABILITAREA LINIEI DE CALE FERATĂ CLUJ – ORADEA – EPISCOPIA BIHOR”



7. Vedere canal de colectare a apelor amonte.



8. Vedere timpan aval.

Podet km 594+165 (Pd167)



1. Prinderea șinei de traverse "Oradea".



2. Prinderea șinei de traverse "Cluj".



3. Vedere albie amonte.



4. Vedere albie aval .



5. Vedere podeț amonte.



6. Vedere racordare amonte și cabluri.



7. Vedere interioara podeț.



8. Vedere albie aval si podeț de șosea.



9. Vedere racordare cu terasementul amonte culee Cluj.



10. Vedere albie amonte și protecție case.

Podet km 595+349 (Pd168)



1. Prinderea șinei de traverse "Oradea".



2. Prinderea șinei de traverse "Cluj".



3. Vedere albie amonte.



4. Vedere albie aval .



5. Vedere podeț si racordare amonte.



6. Vedere racordare amonte .

REACTUALIZAREA STUDIULUI DE FEZABILITATE PENTRU: „ELECTRIFICAREA ȘI REABILITAREA LINIEI DE CALE FERATĂ CLUJ – ORADEA – EPISCOPIA BIHOR”



7. Vedere interioara podeț.



8. Vedere podeț înfundat.



9. Vedere podeț aval



10. Vedere albie aval.

Podet km 596+142 (Pd169)



1. Prinderea șinei de traverse "Oradea".



2. Prinderea șinei de traverse "Cluj".



3. Vedere albie amonte.



4. Vedere albie aval .



5. Racordare cu terasamentul amonte.



6. Vedere podeț amonte.

REACTUALIZAREA STUDIULUI DE FEZABILITATE PENTRU: „ELECTRIFICAREA ȘI REABILITAREA LINIEI DE CALE FERATĂ CLUJ – ORADEA – EPISCOPIA BIHOR”



7. Vedere interioara podeț.



8. Vedere podeț de sosea în aval de
podețul de CF.



9. Vedere podeț aval



10. Vedere podeț șosea aval.

Podet km 596+858 (Pd170)



1. Prinderea șinei de traverse “Oradea”.



2. Prinderea șinei de traverse “Cluj”.



3. Vedere albie amonte.



4. Vedere albie aval .



5. Racordare cu terasamentul amonte.



6. Vedere podeț amonte.



7. Vedere interioara podeț.



8. Vedere podeț aval.



9. Vedere podeț de șosea,



10. Vedere podeț șosea și albie aval.

Podet km 597+533 (Pd171)



1. Prinderea șinei de traverse “Oradea”.



2. Prinderea șinei de traverse “Cluj”.



3. Vedere albie amonte.



4. Vedere albie aval .

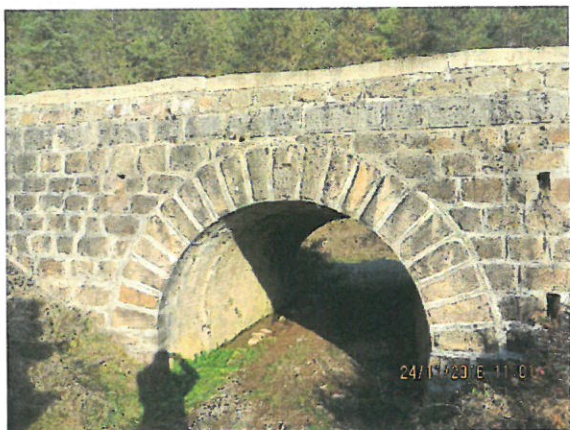


5. Racordare cu terasamentul amonte.



6. Vedere podeț amonte.

REACTUALIZAREA STUDIULUI DE FEZABILITATE PENTRU: „ELECTRIFICAREA ȘI REABILITAREA LINIEI DE CALE FERATĂ CLUJ – ORADEA – EPISCOPIA BIHOR”



7. Vedere podeț aval.



8. Vedere interior podeț.



9. Racordare cu terasamentul aval.



10. Vedere cabluri pe timpan amonte.

Podet km 598+229 (Pd172)



1. Vedere linie C.F. în sensul descreșterii kilometrice



2. Vedere albie amonte



3. Vedere albie aval



4. Vedere podet aval



5. Vedere intrados



6. Colmatare cu moloane

REACTUALIZAREA STUDIULUI DE FEZABILITATE PENTRU: „ELECTRIFICAREA ȘI REABILITAREA LINIEI DE CALE FERATĂ CLUJ – ORADEA – EPISCOPIA BIHOR”



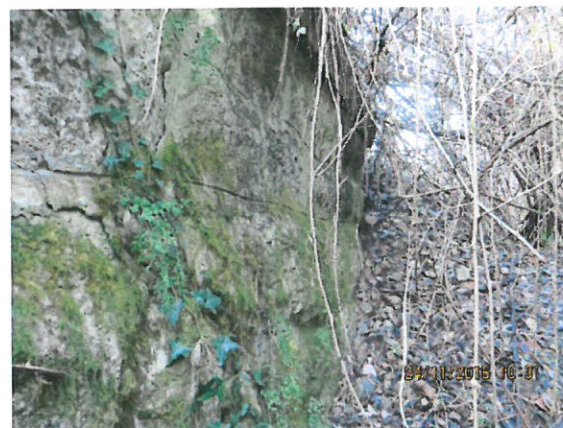
7. Prăbușire dală de piatră



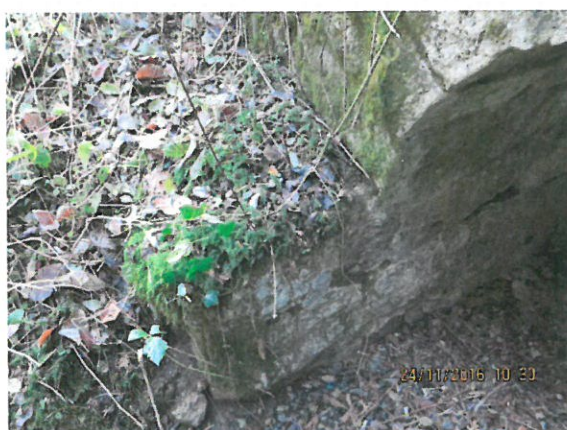
8. Colmatare cu vegetație



9. Pereu din moloane de piatră



10. Timpan aval



11. Aripă stânga aval



12. Aripă dreapta aval

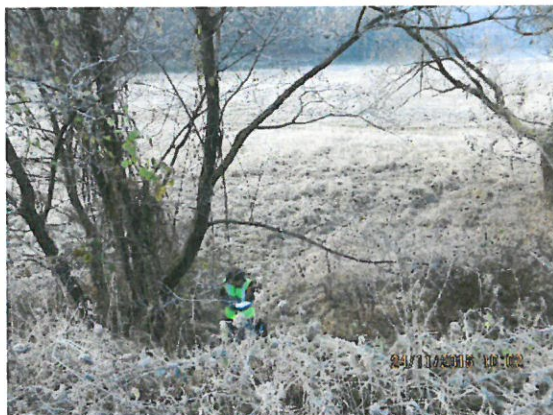
Podet km 598+838 (Pd173)



1.Șina și prinderea șinei de traverse in sensul creșterii kilometrice



2.Vedere albie amonte



3.Vedere albie aval



4.Vedere timpan aval



5.Vedere racordare cu terasamentul dreapta aval



6. Vedere racordare cu terasamentul stânga aval

REACTUALIZAREA STUDIULUI DE FEZABILITATE PENTRU: „ELECTRIFICAREA ȘI REABILITAREA LINIEI DE CALE FERATĂ CLUJ – ORADEA – EPISCOPIA BIHOR”



7. Vedere timpan amonte



8. Vedere racordare cu terasamentul stânga amonte



9. Vedere racordare cu terasamentul dreapta amonte



10. Acoperire cu vegetatie a timpanului amonte



11. Vedere intrados



12. Colmatare cu piatră spartă și deșeuri a albiei aval

REACTUALIZAREA STUDIULUI DE FEZABILITATE PENTRU: „ELECTRIFICAREA ȘI REABILITAREA LINIEI DE CALE FERATĂ CLUJ – ORADEA – EPISCOPIA BIHOR”

Podet km 599+540 (Pd174)



1. Șina și prinderea șinei de traverse în sensul descreșterii kilometrice



2. Vedere amonte



3. Vedere aval



4. Vedere dală de piatră dinspre aval



5. Vedere dală de piatră dinspre amonte



6. Colmatare albie amonte

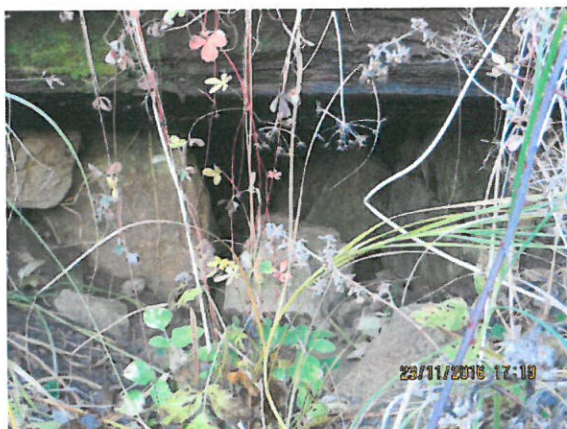
REACTUALIZAREA STUDIULUI DE FEZABILITATE PENTRU: „ELECTRIFICAREA ȘI REABILITAREA LINIEI DE CALE FERATĂ CLUJ – ORADEA – EPISCOPIA BIHOR”



7. Colmatare cu piatră a camerei de cădere



8. Racordare cu terasamentul stânga amonte



9. Colmatare cu piatră a albiei aval



10. Pozare conductă șanț amonte



11. Vedere șanț amonte



12. Colmatare cameră de cădere

Podet km 599+876 (Pd175)



1.Șina și prinderea șinei de traverse în sensul creșterii kilometrice



2.Vedere albie amonte



3.Vedere albie aval



4.Vedere timpan amonte



5.Vedere sfert de con colmatat stânga amonte



6. Vedere sfert de con colmatat dreapta amonte

REACTUALIZAREA STUDIULUI DE FEZABILITATE PENTRU: „ELECTRIFICAREA ȘI REABILITAREA LINIEI DE CALE FERATĂ CLUJ – ORADEA – EPISCOPIA BIHOR”



7.Vedere intrados dinspre aval



8.Albie la intradosul podețului



9. Degradarea moloanelor de la cheie



10. Vedere supraînălțare timpan aval cu traverse



11.Vedere timpan aval



12. Vedere sfert de con colmatat dreapta aval

Podet km 600+201 (Pd176)



1. Șina și prinderea șinei de traverse în sensul creșterii kilometrice



2. Vedere albie aval



3. Vedere albie amonte



4. Vedere amonte



5. Vedere timpan amonte



6. Colmatare cu deșeuri

Podet km 600+210 (Pd177)



1.Vedere linie în sensul creșterii kilometrice



2.Vedere dreapta căii



3.Vedere stânga căii



4.Vedere timpan din dreapta căii



5.Vedere aripă Cluj Napoca din dreapta căii



6. Vedere aripă Oradea din dreapta căii

REACTUALIZAREA STUDIULUI DE FEZABILITATE PENTRU: „ELECTRIFICAREA ȘI REABILITAREA LINIEI DE CALE FERATĂ CLUJ – ORADEA – EPISCOPIA BIHOR”



7.Vedere zid de beton între aripi în dreapta căii



8.Vedere intrados



9. Vedere conductă și cabluri ce subtraversează podețul



10. Vedere albie în stânga căii



11.Vedere podeț în stânga căii



12. Vedere aripă din zidărie de cărămidă

Podet km 600+736 (Pd178)



1. Vedere linie în sensul creșterii kilometrice



2. Vedere linie în sensul descreșterii kilometrice



3. Vedere amonte



4. Vedere aval



5. Vedere cămin amonte



6. Vedere cămin aval

REACTUALIZAREA STUDIULUI DE FEZABILITATE PENTRU: „ELECTRIFICAREA ȘI REABILITAREA LINIEI DE CALE FERATĂ CLUJ – ORADEA – EPISCOPIA BIHOR”



7. Pozare cabluri în cămin amonte



8. Colmatare cu pământ



9. Colmatare cu deșeuri a căminului aval



10. Vedere intrados cămin aval



11. Vedere amonte dinspre cămin aval

Podet km 601+812 (Pd179)



1. Vedere linie C.F. în sensul creșterii kilometrice



2. Vedere amonte



3. Vedere albie amonte



4. Vedere emisar aval



5. Vedere de sus a sfertului de con dreapta aval



6. Vedere dinspre albie a sfertului de con dreapta aval

REACTUALIZAREA STUDIULUI DE FEZABILITATE PENTRU: „ELECTRIFICAREA ȘI REABILITAREA LINIEI DE CALE FERATĂ CLUJ – ORADEA – EPISCOPIA BIHOR”



7. Vedere zid de sprijin stânga aval



8. Vedere boltă dinspre amonte



9. Vedere intrados podeț



10. Vedere timpan și racordare dreapta aval



11. Vedere timpan și racordare stânga aval



12. Degradare pereu de beton

Podet km 602+663 (Pd180)



1. Vedere linie C.F. în sensul creșterii kilometrice



2. Vedere amonte



3. Vedere emisar aval



4. Descărcare șant în camera de cădere amonte



5. Camera de cădere amonte



6. Vedere zid de sprijin amonte

REACTUALIZAREA STUDIULUI DE FEZABILITATE PENTRU: „ELECTRIFICAREA ȘI REABILITAREA LINIEI DE CALE FERATĂ CLUJ – ORADEA – EPISCOPIA BIHOR”



7. Vedere timpan amonte



8. Colmatarea intradosului podețului



9. Vedere zid de sprijin din moloane de piatră dislocate



10. Colmatarea în totalitate a timpanului aval

Podet km 602+846 (Pd181)



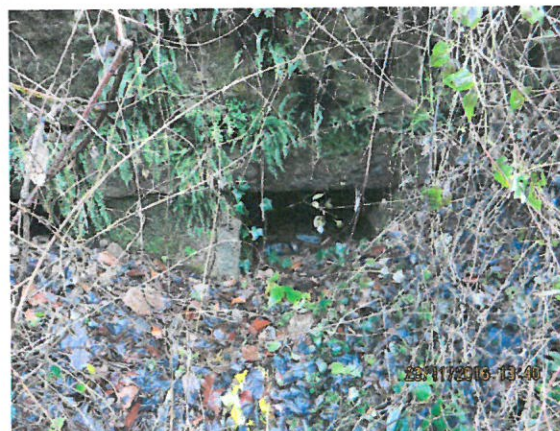
1. Vedere linie C.F. în sensul creșterii kilometrice



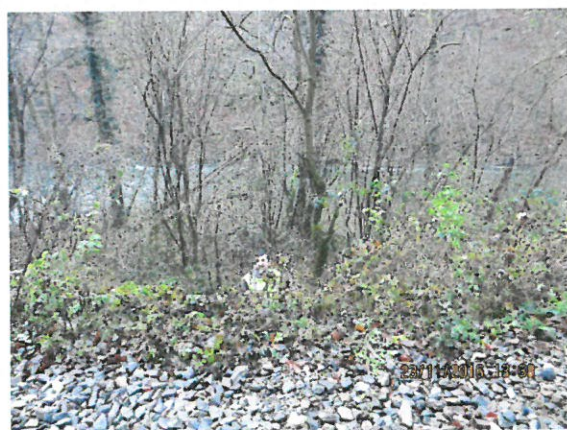
2. Vedere amonte



3. Vedere timpan amonte



4. Vedere timpan aval



5. Vedere albie aval



6. Pozare conducta amonte

Podet km 603+893 (Pd182)



1. Vedere timpan aval



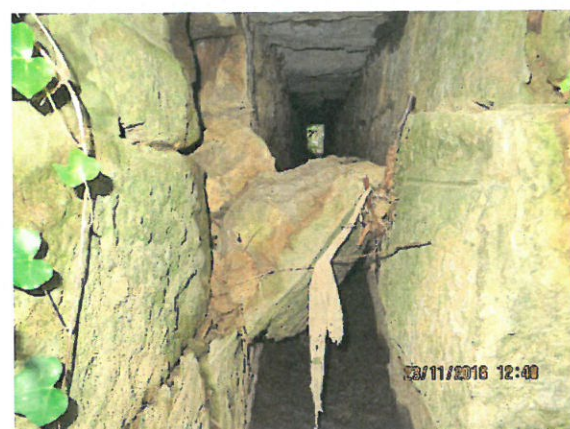
2. Vedere deschidere Oradea



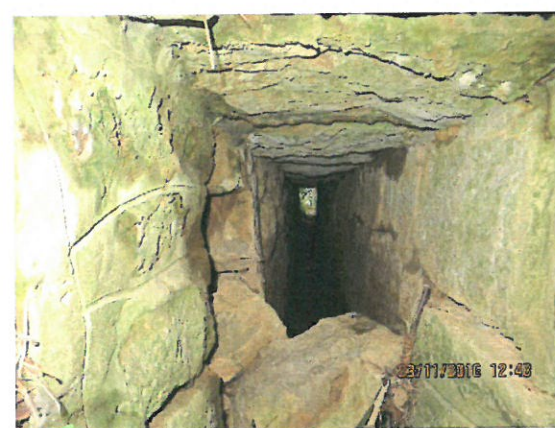
3. Vedere deschidere Cluj Napoca



4. Vedere intrados deschidere Oradea



5. Vedere intrados deschidere Cluj Napoca



6. Dislocare molon de piatră

REACTUALIZAREA STUDIULUI DE FEZABILITATE PENTRU: „ELECTRIFICAREA ȘI REABILITAREA LINIEI DE CALE FERATĂ CLUJ – ORADEA – EPISCOPIA BIHOR”



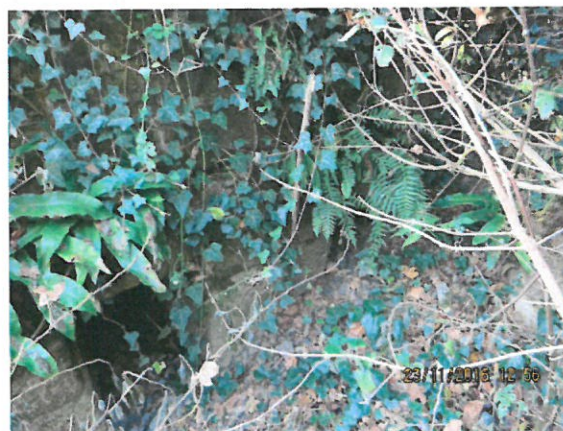
7. Degradare elevație pilă



8. Vedere amonte



9. Vedere sfert de con stânga amonte



10. Vedere sfert de con dreapta amonte



11. Vedere platformă C.F. dinspre amonte



12. Pereu de piatră în zona emisarului

Podet km 604+193 (Pd183)



1. Vedere linie C.F. în sensul creșterii kilometrice



2. Vedere amonte



3. Vedere aval



4. Vedere timpan amonte



5. Vedere cameră de cădere amonte



6. Vedere timpan aval

REACTUALIZAREA STUDIULUI DE FEZABILITATE PENTRU: „ELECTRIFICAREA ȘI REABILITAREA LINIEI DE CALE FERATĂ CLUJ – ORADEA – EPISCOPIA BIHOR”



7. Vedere sfert de con de pământ dreapta aval



8. Vedere sfert de con de pământ stânga aval



9. Colmatare a intradosului podețului în amonte



10. Vedere intrados

REACTUALIZAREA STUDIULUI DE FEZABILITATE PENTRU: „ELECTRIFICAREA ȘI REABILITAREA LINIEI DE CALE FERATĂ CLUJ – ORADEA – EPISCOPIA BIHOR”

Podet km 604+443 (Pd184)



1. Vedere linie C.F. în sensul creșterii kilometrice



2. Vedere amonte



3. Vedere aval



4. Vedere timpan amonte



5. Vedere intrados



6. Vedere timpan aval

Podet km 604+830 (Pd185)



1. Vedere linie C.F. în sensul creșterii kilometrice



2. Vedere amonte



3. Vedere aval



4. Colmatare cu vegetație șanțuri amonte



5. Vedere amenajare aval



6. Cameră de cădere și timpan amonte

REACTUALIZAREA STUDIULUI DE FEZABILITATE PENTRU: „ELECTRIFICAREA ȘI REABILITAREA LINIEI DE CALE FERATĂ CLUJ – ORADEA – EPISCOPIA BIHOR”



7. Vedere timpan aval



8. Vedere timpan podeț învecinat aval



9. Vedere cameră de cădere amonte



10. Vedere șanț amonte în sensul creșterii kilometrice



11. Acoperire cu vegetație a timpanului aval



12. Pozare cablu aval

Podet km 606+860 (Pd186)



1. Vedere linie C.F. în sensul creșterii kilometrice



2. Vedere amonte



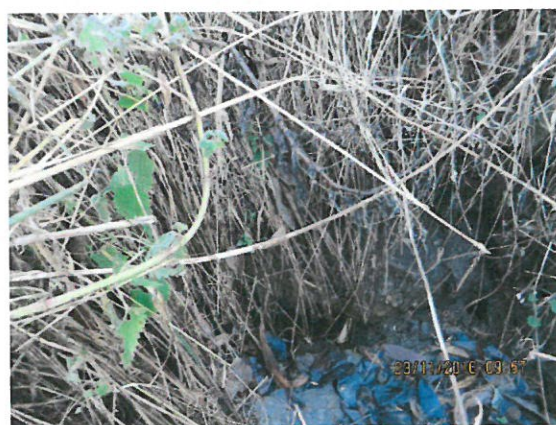
3. Vedere aval



4. Vedere timpan amonte colmatat cu vegetație



5. Vedere albie aval



6. Vedere timpan amonte

Podet km 607+773 (Pd187)



1. Vedere in zona poziției kilometrice 607+773



2. Vedere in zona poziției kilometrice 607+773



3. Vedere in zona poziției kilometrice 607+773



4. Vedere in zona poziției kilometrice 607+773

Podet km 608+305 (Pd188)



1. Prinderea șinei de traverse – spre Episcopia Bihor



2. Prinderea șinei de traverse – spre Cluj



3. Vedere de pe podeț spre aval



4. Vedere de pe podeț spre amonte



5. Vedere din amonte spre podeț



6. Detaliu timpan amonte

REACTUALIZAREA STUDIULUI DE FEZABILITATE PENTRU: „ELECTRIFICAREA ȘI REABILITAREA LINIEI DE CALE FERATĂ CLUJ – ORADEA – EPISCOPIA BIHOR”



7. Colectare ape în amonte de podeț

8. Vedere din aval spre podeț



9. Detaliu timpan aval

10. Racordări aval podeț



11. Abie în aval

12. Detaliu canal amonte

Podet km 608+750 (Pd189)



1. Prinderea șinei de traverse spre Episcopia Bihor



2. Prinderea șinei de traverse spre Cluj



3. Vedere din amonte spre podet



4. Detaliu timpan amonte



5. Vedere culee mal stâng amonte



6. Detaliu intrados podet din amonte

REACTUALIZAREA STUDIULUI DE FEZABILITATE PENTRU: „ELECTRIFICAREA ȘI REABILITAREA LINIEI DE CALE FERATĂ CLUJ – ORADEA – EPISCOPIA BIHOR”



7. Racordare terasament la podeț, din amonte



8. Vedere din aval spre podeț



9. Racordare mal stâng din aval



10. Detaliu timpan aval



11. Albie aval



12. Detaliu intrados podeț din aval

Podet km 610+379 (Pd190)



1. Prinderea șinei de traverse spre Episcopia Bihor



2. Prinderea șinei de traverse spre Cluj



3. Vedere spre amonte



4. Vedere spre aval

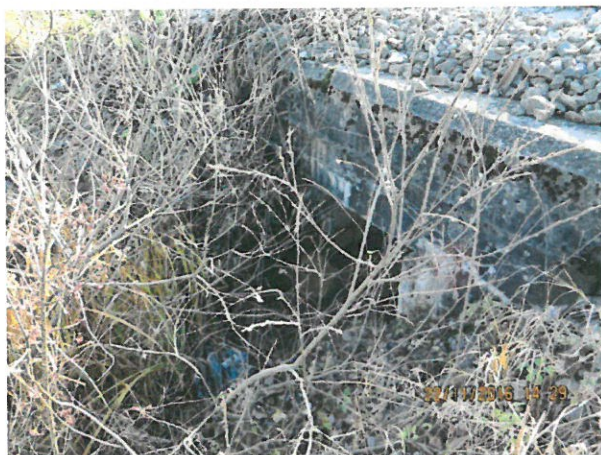


5. Vedere spre podeț din aval



6. Detaliu timpan aval

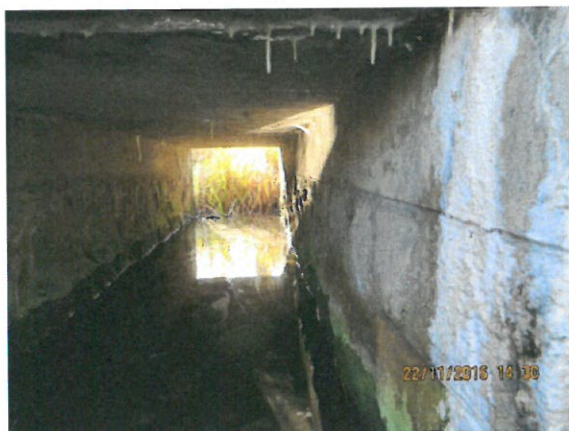
REACTUALIZAREA STUDIULUI DE FEZABILITATE PENTRU: „ELECTRIFICAREA ȘI REABILITAREA LINIEI DE CALE FERATĂ CLUJ – ORADEA – EPISCOPIA BIHOR”



7. Vedere spre podeț din amonte



8. Infiltrații Culee stânga din amonte



9. Detaliu intrados podeț din amonte



10. Vedere interior podeț din amonte



11. Detaliu timpan amonte



12. Detaliu racordare mal stâng amonte

Podet km 610+426 (Pd191)



1. Prinderea șinei de traverse spre Episcopia Bihorului



2. Prinderea șinei de traverse spre Cluj



3. Vedere albie spre amonte



4. Vedere albie spre aval



5. Vedere timpan amonte



6. Vedere culee dreapta din amonte

REACTUALIZAREA STUDIULUI DE FEZABILITATE PENTRU: „ELECTRIFICAREA ȘI REABILITAREA LINIEI DE CALE FERATĂ CLUJ – ORADEA – EPISCOPIA BIHOR”



7. Vedere culee stânga din amonte



8. Detaliu intrados din amonte



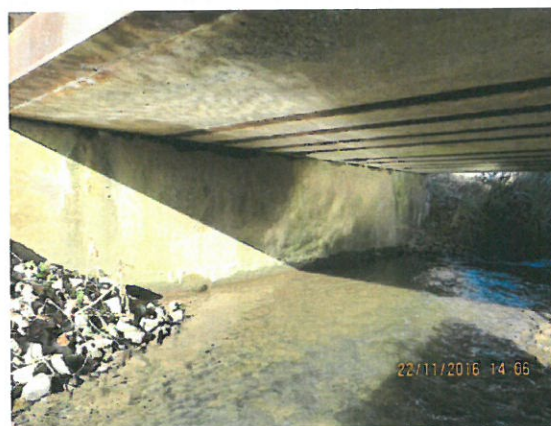
9. Vedere din aval spre podeț



10. Detaliu racordare culee dreapta în sensul de
curgere al apei



11. Detaliu racordare culee stânga în sensul de
curgere al apei



12. Detaliu intrados podeț din aval spre amonte

Podet km 611+270 (Pd192)



1. Prinderea șinei de traverse spre Episcopia Bihor



2. Prinderea șinei de traverse spre Cluj



3. Vedere albie spre aval



4. Vedere albie spre amonte



5. Vedere spre podeț din amonte



6. Racordare dreapta dinspre amonte

REACTUALIZAREA STUDIULUI DE FEZABILITATE PENTRU: „ELECTRIFICAREA ȘI REABILITAREA LINIEI DE CALE FERATĂ CLUJ – ORADEA – EPIȘCOPIA BIHOR”



7. Vedere spre podeț din aval



8. Racordare aripă dreapta în sensul de curgere al apei



9. Detaliu intrados podeț



10. Detaliu interior podeț



11. Parapet degradat aval



12. Parapet degradat amonte

Podet km 612+496 (Pd193)



1. Prinderea șinei de traverse spre Episcopia Bihor



2. Prinderea șinei de traverse spre Cluj



3. Vedere spre aval



4. Vedere spre amonte



5. Vedere spre podet din amonte



6. Interior podet dinspre amonte

REACTUALIZAREA STUDIULUI DE FEZABILITATE PENTRU: „ELECTRIFICAREA ȘI REABILITAREA LINIEI DE CALE FERATĂ CLUJ – ORADEA – EPISCOPIA BIHOR”



7. Albie capăt podeț aval



8. Intrados podeț din aval



9. Albie spre amonte



10. Albie capăt podeț amonte

REACTUALIZAREA STUDIULUI DE FEZABILITATE PENTRU: „ELECTRIFICAREA ȘI REABILITAREA LINIEI DE CALE FERATĂ CLUJ – ORADEA – EPISCOPIA BIHOR”

Podet km 614+066 (Pd194)



1. Prinderea șinei de traverse spre Episcopia Bihor



2. Prinderea șinei de traverse spre Cluj



3. Vedere spre aval



4. Vedere spre amonte



5. Vedere albie amonte



6. Vedere albie aval

REACTUALIZAREA STUDIULUI DE FEZABILITATE PENTRU: „ELECTRIFICAREA ȘI REABILITAREA LINIEI DE CALE FERATĂ CLUJ – ORADEA – EPISCOPIA BIHOR”



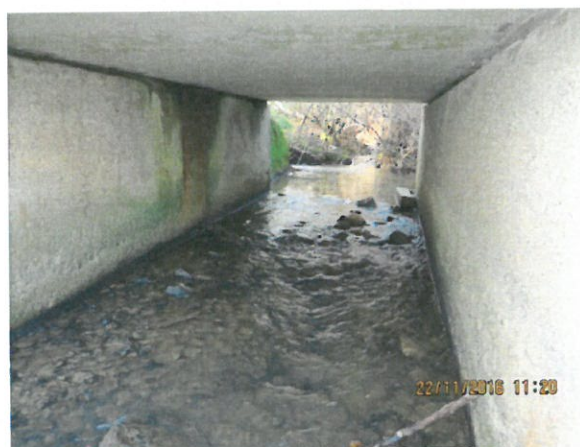
7. Vedere spre podeț din aval



8. Vedere spre podeț din amonte



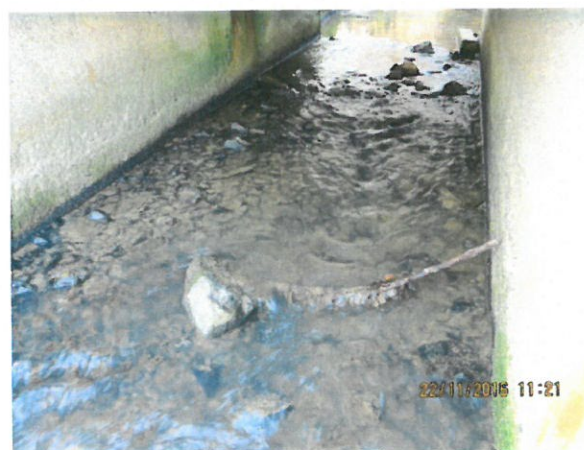
9. Detaliu capăt podeț amonte



10. Interior podeț din aval



11. Detaliu infiltrații culee spre amonte



12. Detaliu pereu dinspre aval

Podet km 616+392 (Pd195)



1. Prinderea șinei de traverse spre Episcopia Bihor



2. Prinderea șinei de traverse spre Cluj



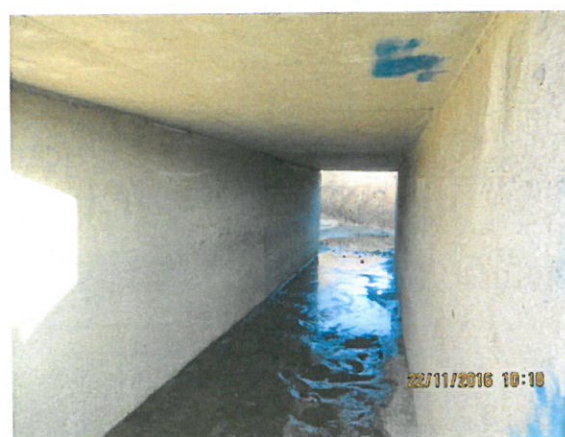
3. Vedere spre aval



4. Vedere spre amonte



5. Vedere din amonte spre podet



6. Interior podet spre aval

REACTUALIZAREA STUDIULUI DE FEZABILITATE PENTRU: „ELECTRIFICAREA ȘI REABILITAREA LINIEI DE CALE FERATĂ CLUJ – ORADEA – EPISCOPIA BIHOR”



7. Vedere din aval spre podeț



8. Interior podeț dinspre aval



9. Preluă aval



10. Detaliu albie aval



11. Apa stagnează în amonte



12. Detaliu intrados - rost

Podet km 624+464 (Pd196)



1. Prinderea șinei de traverse spre Episcopia Bihor



2. Prinderea șinei de traverse spre Cluj



3. Vedere spre amonte



4. Vedere spre aval



5. Albie amonte

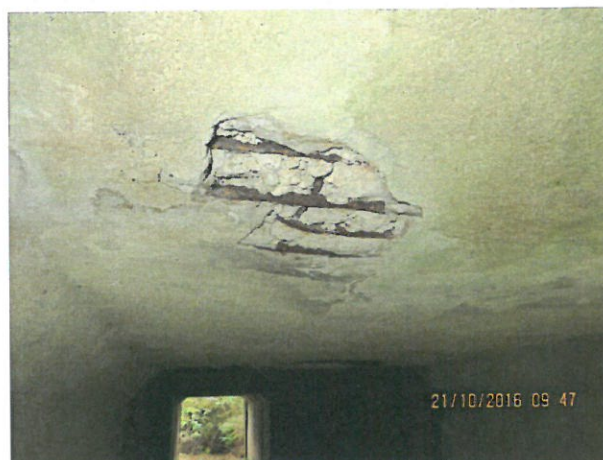


6. Vedere podet din amonte

REACTUALIZAREA STUDIULUI DE FEZABILITATE PENTRU: „ELECTRIFICAREA ȘI REABILITAREA LINIEI DE CALE FERATĂ CLUJ – ORADEA – EPISCOPIA BIHOR”



7. Vedere interior podeț din amonte



8. Intrados podeț



9. Interior podeț cadru tip C2



10. Pereu interior podeț



11. Vedere din aval spre podeț



12. Detaliu timpan și aripă podeț din aval

Podet km 625+096 (Pd197)



1. Vedere Fir I



2. Vedere Fir II



3. Vedere albie amonte



4. Vedere elevație amonte



5. Vedere rost aripă stânga amonte



6. Vedere timpan amonte

REACTUALIZAREA STUDIULUI DE FEZABILITATE PENTRU: „ELECTRIFICAREA ȘI REABILITAREA LINIEI DE CALE FERATĂ CLUJ – ORADEA – EPISCOPIA BIHOR”



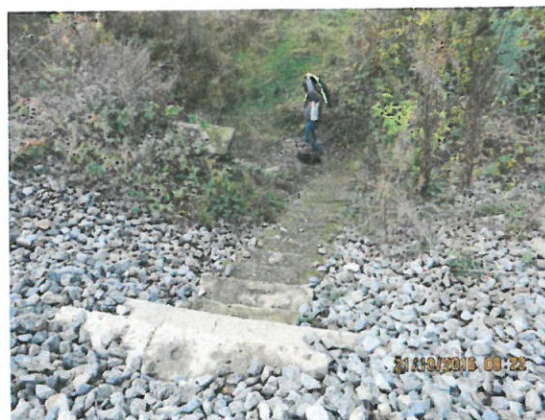
7. Vedere albie aval



8. Vedere elevație aval



9. Vedere timpan aval



10. Vedere scară de acces amonte

Podet km 626+381 (Pd198)



1. Vedere Fir I



2. Vedere Fir II



3. Vedere spre amonte



4. Vedere elevație amonte



5. Vedere albie amonte



6. Vedere zid de sprijin acoperit de vegetație amonte

REACTUALIZAREA STUDIULUI DE FEZABILITATE PENTRU: „ELECTRIFICAREA ȘI REABILITAREA LINIEI DE CALE FERATĂ CLUJ – ORADEA – EPISCOPIA BIHOR”



7. Vedere spre aval



8. Vedere elevație aval



9. Vedere zid de sprijin acoperit de vegetație aval



10. Vedere zid de sprijin aval și pereu degradat



11. Vedere timpan degradat aval



12. Vedere infiltrații de apă interior podeț din beton

REACTUALIZAREA STUDIULUI DE FEZABILITATE PENTRU: „ELECTRIFICAREA ȘI REABILITAREA LINIEI DE CALE FERATĂ CLUJ – ORADEA – EPISCOPIA BIHOR”

Podet km 628+285 (Pd199)



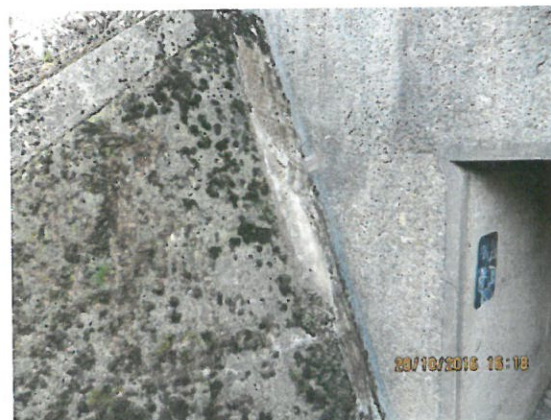
1. Vedere Fir I



2. Vedere spre amonte



3. Vedere elevație amonte



4. Vedere aripă amonte



5. Vedere interior podet dinspre amonte



6. Vedere spre aval

REACTUALIZAREA STUDIULUI DE FEZABILITATE PENTRU: „ELECTRIFICAREA ȘI REABILITAREA LINIEI DE CALE FERATĂ CLUJ – ORADEA – EPISCOPIA BIHOR”



7. Vedere elevație aval



8. Vedere scară de acces spre aval



9. Vedere timpan și parapet aval

Podet km 630+085 (Pd200)



1. Vedere Fir I



2. Vedere spre amonte



3. Vedere elevație amonte



4. Vedere interior podet dinspre amonte



5. Vedere spre aval

REACTUALIZAREA STUDIULUI DE FEZABILITATE PENTRU: „ELECTRIFICAREA ȘI REABILITAREA LINIEI DE CALE FERATĂ CLUJ – ORADEA – EPISCOPIA BIHOR”

Podet km 630+132 (Pd201)



1. Vedere Fir I



2. Vedere c.f. nefuncțională



3. Vedere albie amonte



4. Vedere timpan, parapet metalic și cabluri amonte



5. Vedere elevație degradată amonte



6. Vedere spre aval

REACTUALIZAREA STUDIULUI DE FEZABILITATE PENTRU: „ELECTRIFICAREA ȘI REABILITAREA LINIEI DE CALE FERATĂ CLUJ – ORADEA – EPISCOPIA BIHOR”



7. Vedere elevație degradată aval



8. Vedere scară de acces spre aval



9. Vedere elevație degradată



10. Vedere timpan, parapet metallic și cabluri aval



11. Vedere culee degradată podeț



12. Vedere interior podeț

Podet km 632+279 (Pd202)



1. Vedere Fir I



2. Vedere albie amonte



3. Vedere timpan, cabluri și parapet degradat amonte



4. Vedere elevație amonte



5. Vedere sfert de con amonte



6. Vedere armături descoperite dală prefabricată

REACTUALIZAREA STUDIULUI DE FEZABILITATE PENTRU: „ELECTRIFICAREA ȘI REABILITAREA LINIEI DE CALE FERATĂ CLUJ – ORADEA – EPISCOPIA BIHOR”



7. Vedere armături descoperite dală prefabricată



8. Vedere gură de scurgere



9. Vedere albie aval



10. Vedere timpan, parapet și cabluri aval



11. Vedere elevație aval



12. Vedere interior podet

REACTUALIZAREA STUDIULUI DE FEZABILITATE PENTRU: „ELECTRIFICAREA ȘI REABILITAREA LINIEI DE CALE FERATĂ CLUJ – ORADEA – EPISCOPIA BIHOR”

Podet km 632+279 (Pd203)



1. Vedere Fir I



2. Vedere timpan, cabluri și parapet degradat amonte



3. Vedere elevație amonte



4. Vedere dală și timpan degradate amonte



5. Vedere interior podeț dală degradată și infiltrații apă



6. Vedere timpan și dală degradate aval

REACTUALIZAREA STUDIULUI DE FEZABILITATE PENTRU: „ELECTRIFICAREA ȘI REABILITAREA LINIEI DE CALE FERATĂ CLUJ – ORADEA – EPISCOPIA BIHOR”



7. Vedere elevație aval



8. Vedere dală și timpan degradate aval

Podet km 641+056 (Pd204)



1. Vedere Fir I



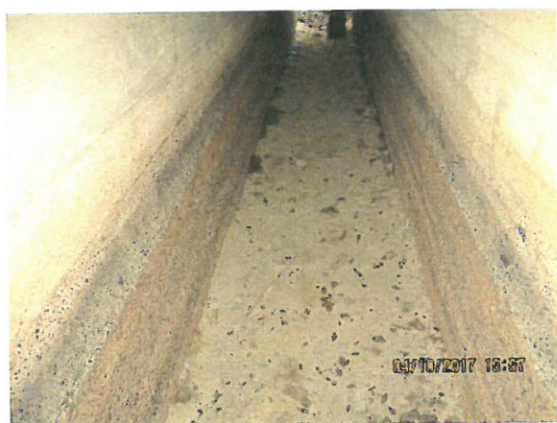
2. Vedere albie amonte



3. Vedere timpan amonte



4. Vedere aripă prefabricată amonte



5. Vedere interior podet colmatat



6. Vedere armături descoperite cadru prefabricat

REACTUALIZAREA STUDIULUI DE FEZABILITATE PENTRU: „ELECTRIFICAREA ȘI REABILITAREA LINIEI DE CALE FERATĂ CLUJ – ORADEA – EPISCOPIA BIHOR”



7. Vedere albie aval



8. Vedere timpan aval



9. Vedere timpan aval

REACTUALIZAREA STUDIULUI DE FEZABILITATE PENTRU: „ELECTRIFICAREA ȘI REABILITAREA LINIEI DE CALE FERATĂ CLUJ – ORADEA – EPISCOPIA BIHOR”

Podet km 642+944 (Pd205)



1. Vedere Fir I



2. Vedere albie amonte



3. Vedere timpan amonte



4. Vedere elevație amonte



5. Vedere aripă prefabricată amonte



6. Vedere interior podeț dinspre amonte

REACTUALIZAREA STUDIULUI DE FEZABILITATE PENTRU: „ELECTRIFICAREA ȘI REABILITAREA LINIEI DE CALE FERATĂ CLUJ – ORADEA – EPISCOPIA BIHOR”



7. Vedere albie aval



8. Vedere timpan aval



9. Vedere elevație aval



10. Vedere aripă prefabricată aval



11. Vedere intrare în podet aval

REACTUALIZAREA STUDIULUI DE FEZABILITATE PENTRU: „ELECTRIFICAREA ȘI REABILITAREA LINIEI DE CALE FERATĂ CLUJ – ORADEA – EPISCOPIA BIHOR”

Podet km 651+956 (Pd206)



1. Vedere Fir I



2. Vedere Fir II



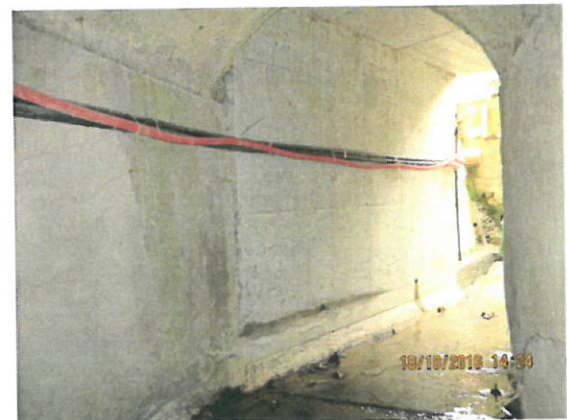
3. Veder drum din albia amonte



4. Vedere elevație amonte



5. Vedere zid de sprijin fisurat amonte



6. Vedere interior podeț spre amonte

REACTUALIZAREA STUDIULUI DE FEZABILITATE PENTRU: „ELECTRIFICAREA ȘI REABILITAREA LINIEI DE CALE FERATĂ CLUJ – ORADEA – EPISCOPIA BIHOR”



7. Vedere podeț sub drum amonte



8. Vedere albie aval



9. Vedere elevație aval



10. Vedere zid de sprijin aval



11. Vedere interior podeț dinspre aval

REACTUALIZAREA STUDIULUI DE FEZABILITATE PENTRU: „ELECTRIFICAREA ȘI REABILITAREA LINIEI DE CALE FERATĂ CLUJ – ORADEA – EPISCOPIA BIHOR”

Podet km 652+100 (Pd207)



1. Vedere Fir I



2. Vedere Fir II



3. Vedere podet din albia amonte



4. Vedere elevație amonte



5. Vedere cameră de cădere amonte



6. Vedere albie aval

REACTUALIZAREA STUDIULUI DE FEZABILITATE PENTRU: „ELECTRIFICAREA ȘI REABILITAREA LINIEI DE CALE FERATĂ CLUJ – ORADEA – EPISCOPIA BIHOR”



7. Vedere albie aval



8. Vedere elevație aval



9. Vedere interior podeț dinspre aval



10. Vedere casiu aval



11. Vedere timpan podeț aval

REACTUALIZAREA STUDIULUI DE FEZABILITATE PENTRU: „ELECTRIFICAREA ȘI REABILITAREA LINIEI DE CALE FERATĂ CLUJ – ORADEA – EPISCOPIA BIHOR”

Podet km 652+293 (Pd208)



1. Vedere Fir I



2. Vedere Fir II și albie aval



3. Vedere albie amonte



4. Vedere albie amonte



5. Vedere elevație amonte



6. Vedere conductă sub drumul din amonte

REACTUALIZAREA STUDIULUI DE FEZABILITATE PENTRU: „ELECTRIFICAREA ȘI REABILITAREA LINIEI DE CALE FERATĂ CLUJ – ORADEA – EPISCOPIA BIHOR”



7. Vedere albie aval



8. Vedere aval



9. Vedere elevație aval



10. Vedere interior podeț dinspre aval

REACTUALIZAREA STUDIULUI DE FEZABILITATE PENTRU: „ELECTRIFICAREA ȘI REABILITAREA LINIEI DE CALE FERATĂ CLUJ – ORADEA – EPISCOPIA BIHOR”

Podet km 652+889 (Pd209)



1. Vedere Fir I

2. Vedere Fir II



3. Vedere podet din albia amonte

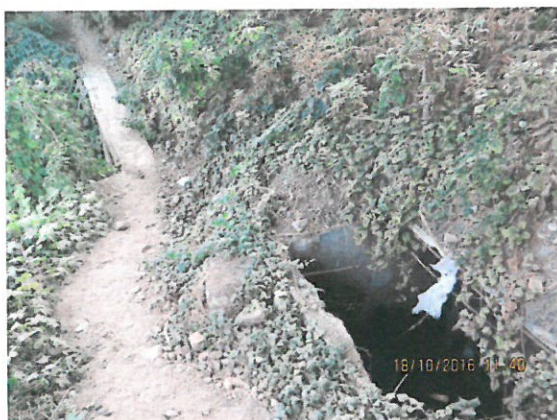
4. Vedere elevație amonte



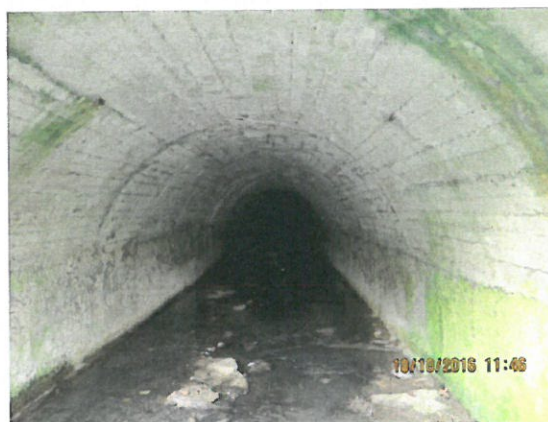
5. Vedere aripă din beton amonte

6. Vedere timpan amonte

REACTUALIZAREA STUDIULUI DE FEZABILITATE PENTRU: „ELECTRIFICAREA ȘI REABILITAREA LINIEI DE CALE FERATĂ CLUJ – ORADEA – EPISCOPIA BIHOR”



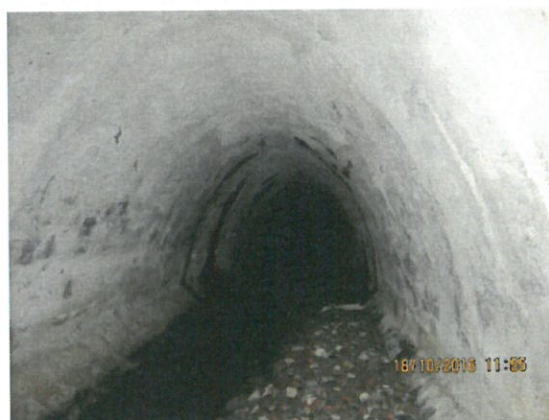
7. Vedere cămin amonte



8. Vedere interior podeț amonte



9. Vedere interior podeț spre amonte



10. Vedere podeț din aval

Podet km 654+169 (Pd210)



1. Vedere canalizare



2. Vedere Fir I și II



3. Vedere interior canalizare



4. Vedere interior canalizare



5. Vedere interior canalizare



6. Vedere interior canalizare

Podet km 654+940 (Pd211)



1. Vedere Fir I



2. Vedere Fir II



3. Vedere albie amonte



4. Vedere elevație amonte

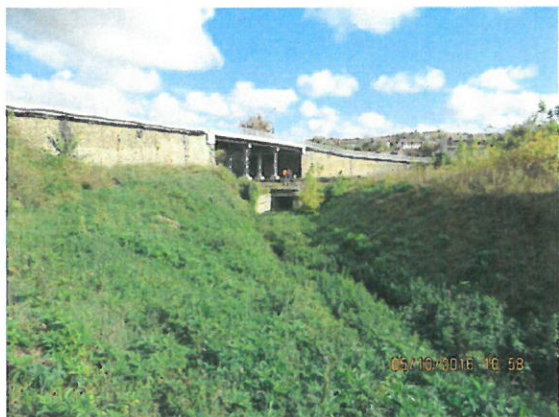


5. Vedere cameră de colectare ape amonte



6. Vedere scară de acces amonte

REACTUALIZAREA STUDIULUI DE FEZABILITATE PENTRU: „ELECTRIFICAREA ȘI REABILITAREA LINIEI DE CALE FERATĂ CLUJ – ORADEA – EPISCOPIA BIHOR”



7. Vedere albie aval



8. Vedere elevație aval



9. Vedere cabluri suspendate aval



10. Vedere timpan și parapet aval



11. Vedere canal de scurgere aval



12. Vedere canal de scurgere aval

Podet km 658+600 (Pd212)



1. Vedere Fir I



2. Vedere Fir II



3. Vedere albie amonte



4. Vedere elevație amonte



5. Vedere timpan amonte



6. Vedere aripă amonte

REACTUALIZAREA STUDIULUI DE FEZABILITATE PENTRU: „ELECTRIFICAREA ȘI REABILITAREA LINIEI DE CALE FERATĂ CLUJ – ORADEA – EPISCOPIA BIHOR”



7. Vedere amonte



8. Vedere urme funingine interior podeț dinspre amonte



9. Vedere albie aval



10. Vedere elevație aval



11. Vedere beton degradat aval

Podet km 1+210 (Pd213)



1. Vedere Fir I



2. Vedere C.F. dezafectat



3. Vedere albie amonte



4. Vedere elevatie amonte



5. Vedere timpan și parapeti amonte



6. Vedere aripă amonte

REACTUALIZAREA STUDIULUI DE FEZABILITATE PENTRU: „ELECTRIFICAREA ȘI REABILITAREA LINIEI DE CALE FERATĂ CLUJ – ORADEA – EPISCOPIA BIHOR”



7. Vedere albie aval



8. Vedere elevație aval



9. Vedere aripă aval



10. Vedere timpan și parapeti aval



11. Vedere interior podeț dinspre aval



12. Vedere interior podeț dinspre aval

Podet km 5+194 (Pd214)



1. Vedere Fir I



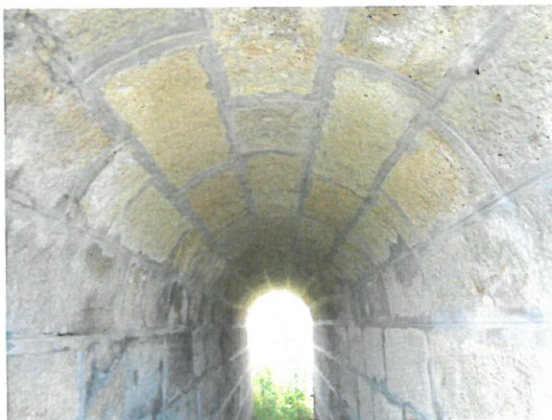
2. Vedere albie amonte



3. Vedere elevație amonte



4. Vedere aripă amonte



5. Vedere interior podet amonte



6. Vedere aripă amonte

REACTUALIZAREA STUDIULUI DE FEZABILITATE PENTRU: „ELECTRIFICAREA ȘI REABILITAREA LINIEI DE CALE FERATĂ CLUJ – ORADEA – EPISCOPIA BIHOR”



7. Vedere albie aval



8. Vedere elevație aval



9. Vedere aripă aval



10. Vedere interior podeț dinspre aval

Podet km 5+210 (Pd215)



1. Vedere Fir I



2. Vedere albie aval



3. Vedere elevație aval



4. Vedere elevație aval



5. Vedere interior podet



6. Vedere sfert de con aval