

EXPERTIZE TEHNICE PODEȚE JUDEȚUL CLUJ ANEXA I – FOTOGRAFII

*Reactualizare Studiu de Fezabilitate pentru
„Electrificarea și reabilitarea liniei de cale ferată
Cluj – Oradea - Episcopia Bihor”*



CONTRACT NR. 36/26.04.2017

PROIECT Nr. 36

BENEFICIAR:COMPANIA NAȚIONALĂ DE CĂI FERATE „C.F.R.” S.A.



PRESTATOR: Asocierea ACCIONA Ingineria SA – BAICONS Impex SRL

 **acciona**
Ingenieria
ACCIONA INGENIERIA

Strada Gheorghe Lazăr nr. 2 etaj 1 sector 1 București

Tel: 021.211.08.08 Fax: 021.211.08.15

E-mail: office@acciona-ingenieria.ro

Asocierea
ACCIONA Ingineria S.A.
—
S.C. BAICONS Impex S.R.L.



BAICONS IMPEX

PROIECTARE ȘI CONSULTANȚĂ ÎN CONSTRUCȚII

Strada Zambilelor nr. 6 bloc 60 sector 2 București

Tel: 021.242.67.98 Fax: 021.210.90.08

E-mail: office@baicons.ro

Podet km 502+300 (Pd001)



1. Vedere linii II, D22-30 și III în sensul creșterii kilometrice



2. Vedere linii II, D22-30 și III în sensul descreșterii kilometrice



3. Vedere timpan amonte



4. Vedere gard aval ce delimitează zona CFR



5. Vedere zid de sprijin albie amonte



6. Vedere cămine de serviciu

REACTUALIZAREA STUDIULUI DE FEZABILITATE PENTRU: „ELECTRIFICAREA ȘI REABILITAREA LINIEI DE CALE FERATĂ CLUJ – ORADEA – EPISCOPIA BIHOR”



7. Vedere albie de la intradosul dalei din amonte de podețul dalat de pe firul II



8. Vedere timpan amonte podeț boltit



9. Vedere intrados podeț boltit



10. Vedere intrados podeț dalat de pe liniile 35 și 36



11. Prindere șină pe podețul din urși de lemn



12. Vedere intrados între podețul de pe firul 40 și cel rutier

Podet km 503+670 (Pd002)



1.Șina și prinderea șinei de traverse, pe Firul I



2.Vedere timpan amonte



3.Vedere aripă stânga amonte



4.Vedere grătar amonte



5.Vedere intrados tub metallic



6. Vedere timpan aval

REACTUALIZAREA STUDIULUI DE FEZABILITATE PENTRU: „ELECTRIFICAREA ȘI REABILITAREA LINIEI DE CALE FERATĂ CLUJ – ORADEA – EPISCOPIA BIHOR”



7. Degradări ale betonului de la partea superioară a aripii aval dreapta



8. Degradări ale betonului aripii dreapta aval la partea superioară la intersecția cu timpanul



9. Degradări ale betonului aripii dreapta aval la partea inferioară la intersecția cu timpanul



10. Degradări ale betonului aripii stânga aval



11. Vedere pereu aval

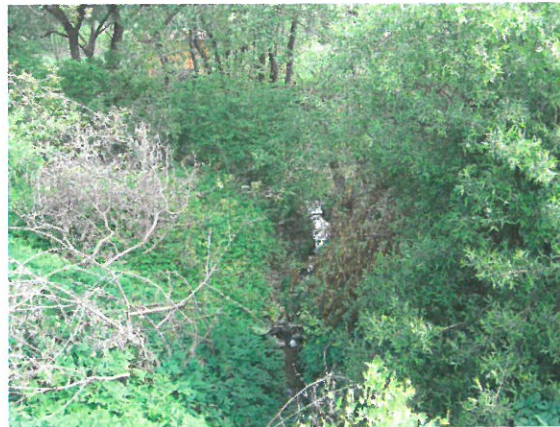


12. Vedere amenajare aval

Podet km 504+237 (Pd003)



1.Șina și prinderea șinei de traverse, pe Firul I



2.Vedere albie aval



3.Vedere aval



4.Rost aripă dreapta aval – cadru prefabricat



5.Rost cadru prefabricat – aripă stânga aval



6. Vedere intrados podet dinspre amonte

REACTUALIZAREA STUDIULUI DE FEZABILITATE PENTRU: „ELECTRIFICAREA ȘI REABILITAREA LINIEI DE CALE FERATĂ CLUJ – ORADEA – EPISCOPIA BIHOR”



7. Rost cadru prefabricat – aripă dreapta amonte



8. Rost aripă stânga amonte – cadru prefabricat



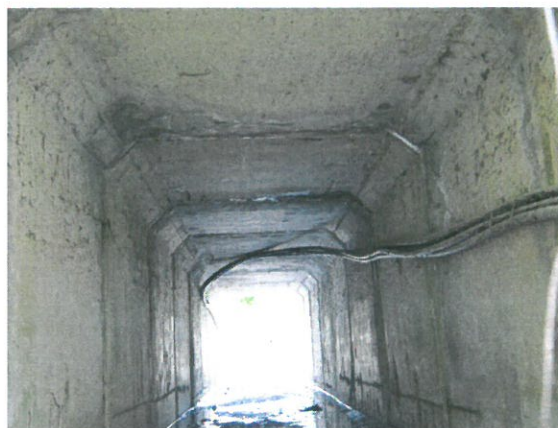
9. Vedere mal dreapta albie amonte



10. Vedere mal stâng albie amonte



11. Vedere albie amonte



12. Subtraversare cabluri

Podet km 504+693 (Pd004)



1.Șina și prinderea șinei de traverse, pe Firul I



2.Vedere cameră de cădere amonte



3.Vedere aripă stânga amonte



4.Vedere aripă dreapta amonte



5.Vedere dală marginală amonte



6. Vedere intrados podet dinspre amonte

REACTUALIZAREA STUDIULUI DE FEZABILITATE PENTRU: „ELECTRIFICAREA ȘI REABILITAREA LINIEI DE CALE FERATĂ CLUJ – ORADEA – EPISCOPIA BIHOR”



7. Vedere intrados dinspre aval



8. Rost elevație – aripă stânga aval



9. Vedere aripă dreapta aval



10. Vedere albie aval



11. Copac în zona dintre aripile aval



12. Șanț în lungul liniei dinspre culeea Cluj Napoca

Podet km 507+927 (Pd005)



1. Șina și prinderea șinei de traverse, pe Firul I



2. Vedere cameră de cădere amonte



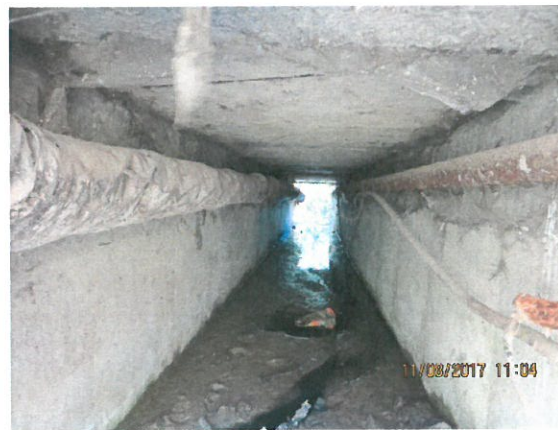
3. Vedere aval



4. Vedere aripă dreapta aval



5. Vedere aripă stânga aval



6. Vedere intrados dinspre amonte

REACTUALIZAREA STUDIULUI DE FEZABILITATE PENTRU: „ELECTRIFICAREA ȘI REABILITAREA LINIEI DE CALE FERATĂ CLUJ – ORADEA – EPISCOPIA BIHOR”



7. Vedere intrados dale dinspre amonte



8. Vedere albie intrados podeț dinspre amonte



9. Vedere intrados dinspre aval



10. Vedere intrados dale dinspre aval



11. Vedere elevație culee Oradea



12. Vedere elevație culee Cluj

Podet km 508+117 (Pd006)



1.Șina și prinderea șinei de traverse, pe Firul I



2.Vedere amonte



3.Vedere zid de sprijin stânga amonte



4.Pozare cabluri



5.Vedere zid de sprijin dreapta amonte



6.Vedere albie amonte

REACTUALIZAREA STUDIULUI DE FEZABILITATE PENTRU: „ELECTRIFICAREA ȘI REABILITAREA LINIEI DE CALE FERATĂ CLUJ – ORADEA – EPISCOPIA BIHOR”



7.Vedere dinspre aval



8.Vedere zid de sprijin dreapta
aval



9.Degradări ale suprafeței
betonului zidului de sprijin fir I,
culee Baciu Triaj



10.Vedere zid de sprijin stânga
aval



11.Degradări ale suprafeței
betonului zidului de sprijin fir I,
culee Mera



12.Vedere intrados podeț

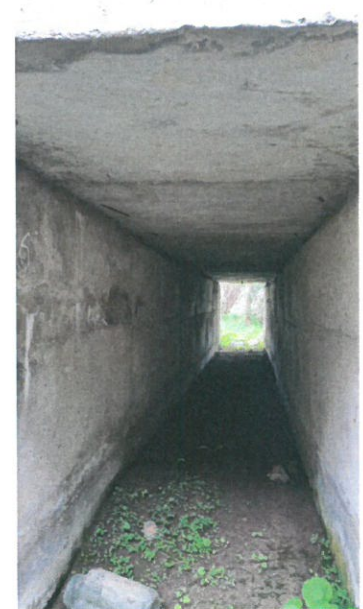
Podet km 508+456 (Pd007)



1.Șina și prinderea șinei de traverse, pe Firul I

2.Vedere albie amonte

3.Vedere albie aval



4.Vedere aripă dreapta amonte

5.Vedere aripă stânga amonte

6.Vedere intrados dinspre amonte

REACTUALIZAREA STUDIULUI DE FEZABILITATE PENTRU: „ELECTRIFICAREA ȘI REABILITAREA LINIEI DE CALE FERATĂ CLUJ – ORADEA – EPISCOPIA BIHOR”



7.Vedere aripă dreapta aval



8.Vedere aripă stânga aval



9.Vedere timpan aval



10.Vedere intrados dinspre aval

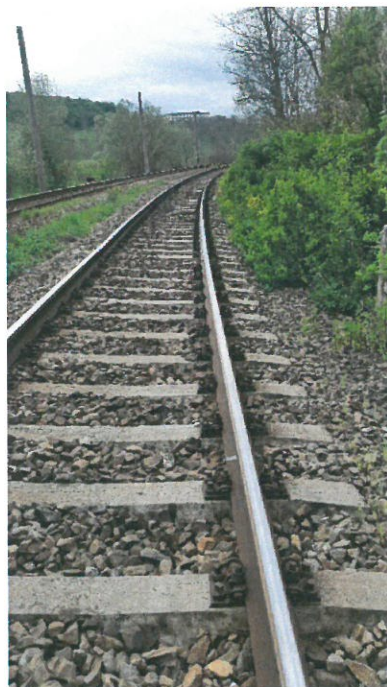


11.Vedere parapet din vecinătatea firului II



12. Vedere parapet din vecinătatea firului I

Podet km 509+970 (Pd008)



1.Șina și prinderea șinei de traverse, pe Firul I



2. Șina și prinderea șinei de traverse, pe Firul II



3.Vedere timpan amonte



4.Vedere albie amonte



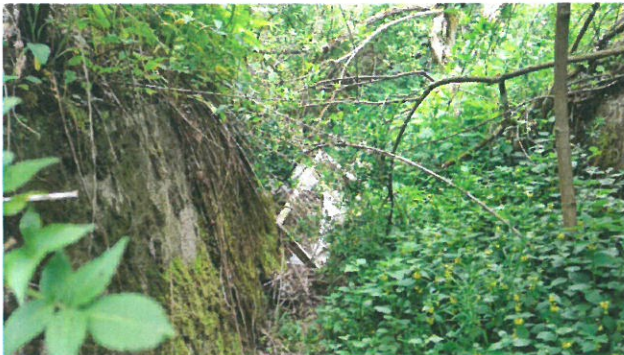
5.Pozare cablu în vecinătatea timpanului amonte



6.Colmatare albie amonte



7.Vedere intrados podeț dinspre amonte



8.Vedere ziduri de sprijin și albie amonte



9.Vedere intrados podeț dinspre aval



10.Vedere parapet din vecinătatea firului I



11. Vedere parapet din vecinătatea firului II

Podet km 511+204 (Pd009)



1.Șina și prinderea șinei de
traverse, pe Firul I



2. Șina și prinderea șinei de
traverse, pe Firul II



3.Vedere albie dinspre aval



4.Vedere albie amonte



5.Vedere albie aval

REACTUALIZAREA STUDIULUI DE FEZABILITATE PENTRU: „ELECTRIFICAREA ȘI REABILITAREA LINIEI DE CALE FERATĂ CLUJ – ORADEA – EPISCOPIA BIHOR”



6. Vedere timpan amonte



7. Vedere cameră de cădere și șant dinspre culeea Cluj



8. Vedere cameră de cădere și șant dinspre culeea Oradea



9. Vedere intrados podeț dinspre amonte

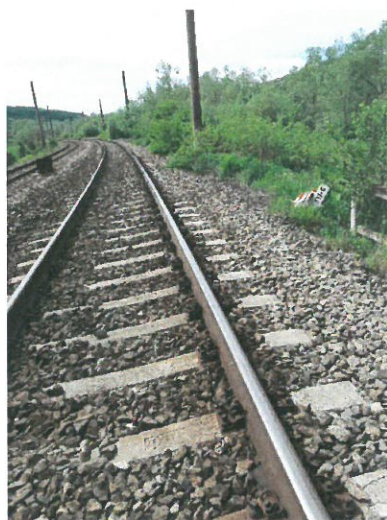


10. Vedere aripă dreapta aval

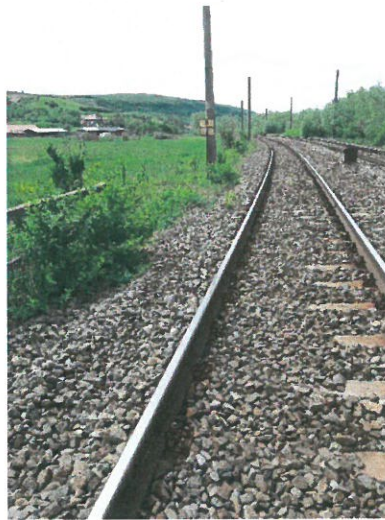


11. Vedere aripă stânga aval

Podet km 511+604 (Pd010)



1. Șina și prinderea șinei de traverse, pe Firul I



2. Șina și prinderea șinei de traverse, pe Firul II



3. Pozare conduite în aval



4. Vedere aripă dreapta aval



5. Vedere aripă stânga aval



6. Vedere intrados dinspre aval

REACTUALIZAREA STUDIULUI DE FEZABILITATE PENTRU: „ELECTRIFICAREA ȘI REABILITAREA LINIEI DE CALE FERATĂ CLUJ – ORADEA – EPISCOPIA BIHOR”



7. Vedere aripă dreapta amonte



8. Vedere aripă stânga amonte



9. Colmatare intrados podeț cu saci cu deșeuri



10. Vedere intrados dinspre amonte



11. Vedere parapet din vecinătatea firului I



12. Vedere parapet din vecinătatea firului II

Podet km 512+546 (Pd011)



1. Șina și prinderea șinei de traverse, pe Firul I



2. Șina și prinderea șinei de traverse, pe Firul II



3. Vedere timpan amonte



4. Vedere zid de sprijin dreapta amonte



5. Colmatare albie amonte



6. Vedere albie amonte

REACTUALIZAREA STUDIULUI DE FEZABILITATE PENTRU: „ELECTRIFICAREA ȘI REABILITAREA LINIEI DE CALE FERATĂ CLUJ – ORADEA – EPISCOPIA BIHOR”



7. Vedere timpan aval



8. Vedere aripă dreapta aval



9. Vedere zid de sprijin stânga aval



10. Vedere intrados dinspre aval



11. Vedere parapet din vecinătatea firului I



12. Vedere parapet din vecinătatea firului II

Podet km 512+896 (Pd012)



1. Șina și prinderea șinei de traverse, pe Firul I



2. Șina și prinderea șinei de traverse, pe Firul II



3. Vedere intrados podet



4. Colmatare albie amonte



5. Colmatare albie aval



6. Zid de sprijin dreapta aval acoperit cu vegetație

REACTUALIZAREA STUDIULUI DE FEZABILITATE PENTRU: „ELECTRIFICAREA ȘI REABILITAREA LINIEI DE CALE FERATĂ CLUJ – ORADEA – EPISCOPIA BIHOR”



7. Zid de sprijin stânga aval acoperit cu vegetație



8. Vedere suprastructură podeț



9. Vedere albie amonte dinspre culeea Oradea



10. Vedere albie amonte

Podet km 513+484 (Pd013)



1. Șina și prinderea șinei de traverse, pe Firul I



2. Șina și prinderea șinei de traverse, pe Firul II



3. Șina și prinderea șinei de traverse, pe Firul 3



4. Șina și prinderea șinei de traverse, pe Firul 4



5. Chertare traverse Fir 3



6. Vedere dinspre Firul I

REACTUALIZAREA STUDIULUI DE FEZABILITATE PENTRU: „ELECTRIFICAREA ȘI REABILITAREA LINIEI DE CALE FERATĂ CLUJ – ORADEA – EPISCOPIA BIHOR”



7. Trotuar de serviciu și parapet în vecinătatea Firului



8. Vedere albie aval



9. Vedere timpan și albie aval



10. Vedere trotuar de serviciu amonte

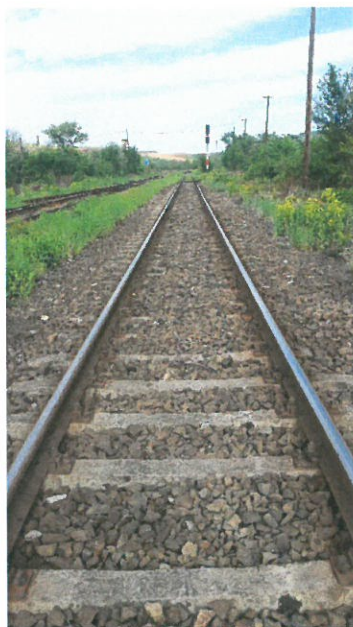


11. Vedere timpan amonte



12. Pozare cabluri între firele I și II

Podet km 514+137 (Pd014)



1. Șina și prinderea șinei de
traverse, pe Firul I



2. Șina și prinderea șinei de
traverse, pe Firul II



3. Șina și prinderea șinei de
traverse, pe Firul 3



4. Vedere albie amonte



5. Vedere amonte

REACTUALIZAREA STUDIULUI DE FEZABILITATE PENTRU: „ELECTRIFICAREA ȘI REABILITAREA LINIEI DE CALE FERATĂ CLUJ – ORADEA – EPISCOPIA BIHOR”



6.Vedere timpan amonte



7.Vedere albie amonte



8.Vedere timpan aval



9.Vedere zonă colmatată mal stâng amonte



10. Vedere zonă colmatată mal drept amonte



11.Vedere albie amonte

Podet km 514+256 (Pd015)



1.Șina și prinderea șinei de traverse, pe Firul I



2.Diagonală între Firele I și II



3. Șina și prinderea șinei de traverse, pe Firul II



4.Vedere timpan amonte



5.Vedere timpan aval



6. Vedere albie amonte



7. Vedere albie aval



8. Degradări ale suprafeței betonului timpanului amonte



9. Degradări ale suprafeței betonului timpanului aval



10. Pozare conducte în aval



11. Sfert de con degradat

Podet km 514+569 (Pd016)



1.Șina și prinderea șinei de traverse, pe Firul I



2. Șina și prinderea șinei de traverse, pe Firul II



3. Șina și prinderea șinei de traverse, pe Firul II în sensul descreșterii kilometrice



4.Vedere albie amonte



5.Vedere albie aval



6. Vedere podeț tubular amonte



7. Vedere podeț aval



8. Vedere zid de sprijin dreapta aval



9. Vedere zid de sprijin stânga aval



10. Vedere intrados podeț dinspre aval



11. Colmatarea și coroziunea podețului tubular

Podet km 516+044 (Pd017)



1. Șina și prinderea șinei de traverse, pe Firul I



2. Șina și prinderea șinei de traverse, pe Firul II



3. Vedere cale, pe Firul II în sensul descreșterii kilometrice



4. Vedere timpan amonte



5. Vedere timpan aval

REACTUALIZAREA STUDIULUI DE FEZABILITATE PENTRU: „ELECTRIFICAREA ȘI REABILITAREA LINIEI DE CALE FERATĂ CLUJ – ORADEA – EPISCOPIA BIHOR”



6. Vedere albie aval

7. Vedere podeț aval



8. Colmatare cu vegetație a albiei amonte

9. Vedere șanț amonte în sensul descreșterii kilometrice



10. Vedere șanț amonte în sensul creșterii kilometrice

11. Vedere timpan amonte

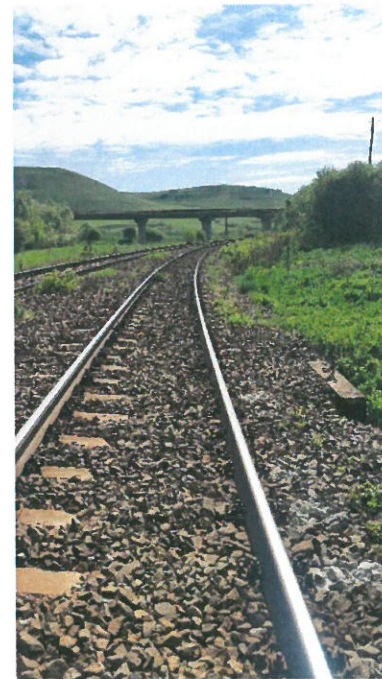
Podet km 516+337 (Pd018)



1.Șina și prinderea șinei de traverse, pe Firul I



2. Șina și prinderea șinei de traverse, pe Firul II



3. Vedere cale, pe Firul II în sensul descreșterii kilometrice



4.Vedere timpan amonte



5.Vedere timpan aval



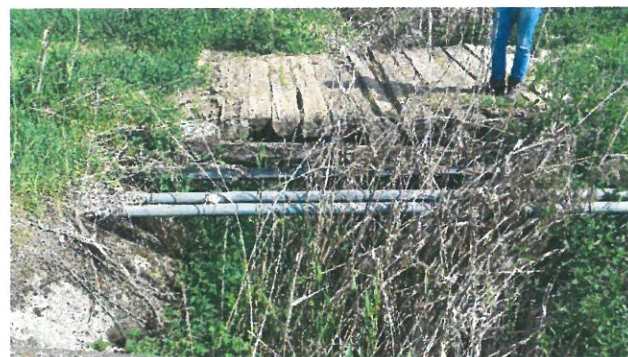
6. Vedere racordare cu terasamentul dreapta amonte



7. Vedere zid de sprijin dreapta aval



8. Vedere interspațiu între timpanele celor două suprastructuri



9. Vedere zid de sprijin stânga aval



10. Degradări ale elevației culeei Cluj Napoca



11. Pozare conducte între timpanul aval și drumul din vecinătate

Podet km 520+588 (Pd019)



1. Șina și prinderea șinei de traverse, pe Firul I



2. Șina și prinderea șinei de traverse, pe Firul II



3. Șina și prinderea șinei de traverse, pe Firul II în sensul descreșterii kilometrice



4. Vedere albie amonte



5. Vedere albie aval

REACTUALIZAREA STUDIULUI DE FEZABILITATE PENTRU: „ELECTRIFICAREA ȘI REABILITAREA LINIEI DE CALE FERATĂ CLUJ – ORADEA – EPISCOPIA BIHOR”



6. Vedere aripă dreapta amonte



7. Vedere aripă stânga amonte



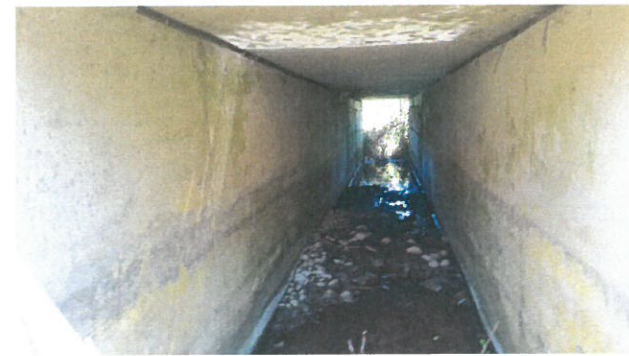
8. Vedere aripă dreapta aval



9. Vedere sfert de con stânga aval



10. Degradări ale elevației culeelor



11. Colmatare cu piatră spartă

Podet km 521+314 (Pd020)



1.Șina și prinderea șinei de
traverse, pe Firul I



2. Șina și prinderea șinei de
traverse, pe Firul II



3. Șina și prinderea șinei de
traverse, pe Firul II în sensul
descreșterii kilometrice



4.Vedere albie amonte



5.Vedere albie aval



6. Vedere timpan amonte



7. Vedere timpan aval



8. Vedere zid de sprijin dreapta aval



9. Vedere zid de sprijin stânga aval



10. Colmatare albie aval



11. Vedere cale podeț fir I

Podet km 523+621 (Pd021)



1.Șina și prinderea șinei de traverse, pe Firul I



2. Șina și prinderea șinei de traverse, pe Firul II



3.Vedere albie amonte



4. Vedere albie aval



5.Vedere dinspre amonte



6. Vedere dinspre aval

REACTUALIZAREA STUDIULUI DE FEZABILITATE PENTRU: „ELECTRIFICAREA ȘI REABILITAREA LINIEI DE CALE FERATĂ CLUJ – ORADEA – EPISCOPIA BIHOR”



7. Colmatare șanț amonte



8. Faianțarea betonului timpanului amonte



9. Colmatare cu piatră spartă



10. Exfolierea betonului aripii aval



11. Armături dezvelite corodate la intrados



12. Vedere intrados podet din cadre prefabricate

Podet km 523+752 (Pd022)



1. Șina și prinderea șinei de traverse, pe Firul I



2. Șina și prinderea șinei de traverse, pe Firul II



3. Vedere albie amonte



4. Vedere albie aval



5. Vedere camera de cădere și șant în sensul creșterii kilometrice



6. Vedere camera de cădere și șant în sensul descreșterii kilometrice

REACTUALIZAREA STUDIULUI DE FEZABILITATE PENTRU: „ELECTRIFICAREA ȘI REABILITAREA LINIEI DE CALE FERATĂ CLUJ – ORADEA – EPISCOPIA BIHOR”



7. Vedere aripă stânga aval



8. Vedere aripă dreapta aval



9. Faianțarea betonului aripii stângi aval



10. Vedere intrados podeț



11. Colmatare cu piatră spartă și vegetație a camerei de cădere din amonte



12. Vedere zid de sprijin amonte

Podet km 523+872 (Pd023)



1. Șina și prinderea șinei de traverse, pe Firul I



2. Șina și prinderea șinei de traverse, pe Firul II



3. Vedere albie amonte



4. Vedere albie aval



5. Vedere camera de cădere și șant în sensul creșterii kilometrice



6. Vedere camera de cădere și șant în sensul descreșterii kilometrice



7.Vedere timpan aval



8.Vedere cadru prefabricat amonte



9.Vedere intrados cadre prefabricate



10.Colmatare podeț cu material aluvionar



11.Vedere intrados suprastructură fir II



12. Degradarea banchetei cuzineților podeț fir II

Podet km 524+094 (Pd024)



1. Șina și prinderea șinei de traverse, pe Firul I



2. Șina și prinderea șinei de traverse, pe Firul II



3. Vedere albie amonte



4. Vedere albie aval



5. Vedere podet amonte



6. Vedere elevație aval



7. Vedere intrados dinspre amonte



8. Degradare beton dintre cadrele prefabricate dispuse la înălțimi diferite



9. Vedere intrados dinspre aval



10. Acoperire cu vegetație a aripii prefabricate stânga aval

Podet km 524+207 (Pd025)



1. Șina și prinderea șinei de traverse, pe Firul I



2. Șina și prinderea șinei de traverse, pe Firul II



3. Vedere albie amonte



4. Vedere albie aval



5. Colmatare cu vegetație aval



6. Vedere aval

REACTUALIZAREA STUDIULUI DE FEZABILITATE PENTRU: „ELECTRIFICAREA ȘI REABILITAREA LINIEI DE CALE FERATĂ CLUJ – ORADEA – EPISCOPIA BIHOR”



7. Vedere intrados podeț tubular de pe firul II



8. Colmatare cu material aluvionar



9. Degradarea materialului de umplere a rosturilor
dintre cadrele prefabricate



10. Vedere intrados podeț dalat pe firul I

Podet km 524+287(Pd026)



1. Șina și prinderea șinei de traverse, pe Firul 1



2. Vedere amonte podet, Firul 1



3. Vedere aval podet, Firul 2



4. Vedere interior podet amonte, Firul 1



5. Vedere timpan aval, Firul 2



6. Aripi aval podet, Firul 2

REACTUALIZAREA STUDIULUI DE FEZABILITATE PENTRU: „ELECTRIFICAREA ȘI REABILITAREA LINIEI DE CALE FERATĂ CLUJ – ORADEA – EPISCOPIA BIHOR”



7.Vedere pereu zidărie de piatră degradat

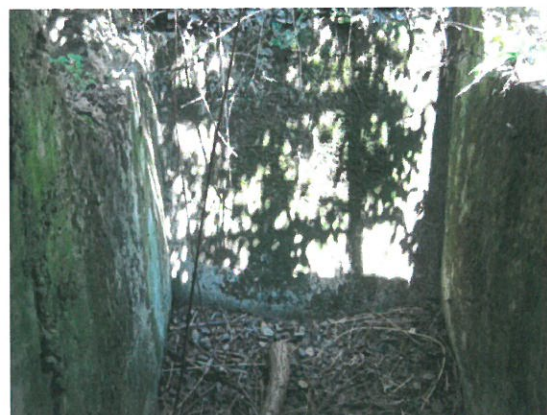


8.Vedere albie aval

Podet km 524+364(Pd027)



1. Șina și prinderea șinei de traverse, pe Firul I



2.Vedere cuvă de betont amonte



3.Vedere interioară podeț



4.Vedere aval podeț

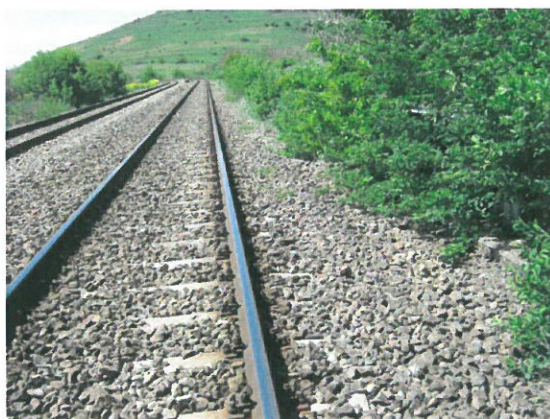


5.Vedere aripă aval



6. Vedere albie aval

Podet km 524+699(Pd028)



1.Șina și prinderea șinei de traverse, pe Firul I



2.Vedere interioară podet



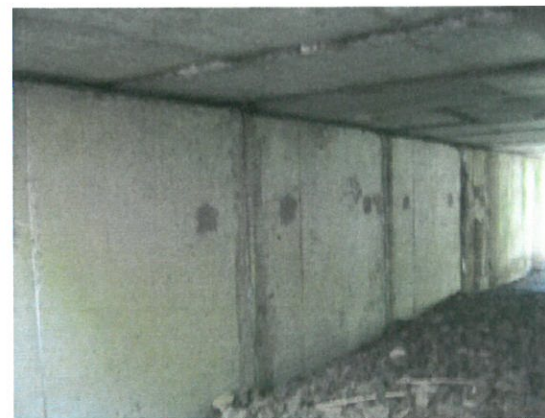
3.Vedere aval



4.Vedere amonte

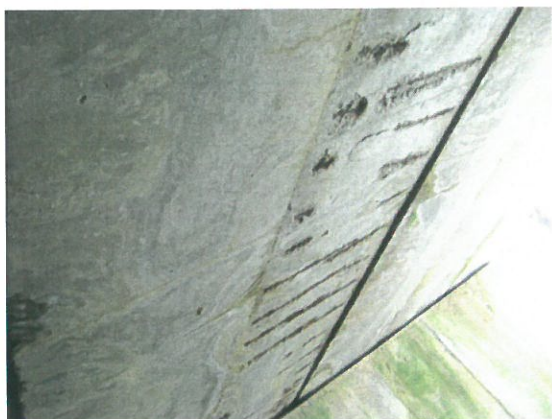


5.Vedere aripi din zidărie de piatră



6. Vedere elevații culee prefabricate

REACTUALIZAREA STUDIULUI DE FEZABILITATE PENTRU: „ELECTRIFICAREA ȘI REABILITAREA LINIEI DE CALE FERATĂ CLUJ – ORADEA – EPISCOPIA BIHOR”



7. Armătură dezvelită



8. Albie aval obturată de vegetație

Podet km 524+887 (Pd029)



1. Șina și prinderea șinei de traverse, pe Firul I



2. Șina și prinderea șinei de traverse, pe Firul II



3. Vedere amonte



4. Vedere aval



5. Vedere interior podeț



6. Vedere aripă prefabricată amonte

REACTUALIZAREA STUDIULUI DE FEZABILITATE PENTRU: „ELECTRIFICAREA ȘI REABILITAREA LINIEI DE CALE FERATĂ CLUJ – ORADEA – EPISCOPIA BIHOR”



7.Vedere timpan aval



8.Vedere amonte din interiorul podețului

Podet km 524+955 (Pd030)



1. Șina și prinderea șinei de traverse, pe Firul I



2. Șina și prinderea șinei de traverse, pe Firul II



3. Vedere aval



4. Vedere dală marginală amonte degradată



5. Vedere intrados dală prefabricată



6. Vedere timpan și parapet aval

REACTUALIZAREA STUDIULUI DE FEZABILITATE PENTRU: „ELECTRIFICAREA ȘI REABILITAREA LINIEI DE CALE FERATĂ CLUJ – ORADEA – EPISCOPIA BIHOR”



7. Vedere timpan aval



8. Aripa beton amonte

Podet km 526+004 (Pd031)



1.Șina și prinderea șinei de traverse, pe Firul I



2. Șina și prinderea șinei de traverse, pe Firul II



3.Vedere podet



4.Vedere podet



5.Timpan podet



6.Vedere podet

Podet km 526+160 (Pd032)



1.Șina și prinderea șinei de traverse, pe Firul I



2. Șina și prinderea șinei de traverse, pe Firul II



3.Vedere amonte



4.Vedere aval

REACTUALIZAREA STUDIULUI DE FEZABILITATE PENTRU: „ELECTRIFICAREA ȘI REABILITAREA LINIEI DE CALE FERATĂ CLUJ – ORADEA – EPISCOPIA BIHOR”



5.Vedere timpan aval



7.Vedere interioară podeț



6 . Vedere timpane interioare



8.Pozare cabluri in albia amonte

Podet km 527+160 (Pd033)



1. Șina și prinderea șinei de traverse, pe Firul I



2. Șina și prinderea șinei de traverse, pe Firul II



3. Vedere aval



4. Vedere amonte

Podet km 528+695 (Pd034)



1.Șina și prinderea șinei de traverse, pe Firul I



2. Șina și prinderea șinei de traverse, pe Firul II



3.Vedere albie amonte și timpan degradat



4.Vedere albie aval



5.Vedere timpan și parapet aval



6. Vedere timpan amonte

REACTUALIZAREA STUDIULUI DE FEZABILITATE PENTRU: „ELECTRIFICAREA ȘI REABILITAREA LINIEI DE CALE FERATĂ CLUJ – ORADEA – EPISCOPIA BIHOR”



7. Vedere intrados podeț



8. Interior podeț

Podet km 529+573 (Pd035)



1.Șina și prinderea șinei de traverse, pe Firul I



2. Șina și prinderea șinei de traverse, pe Firul II



3.Vedere albie amonte



4.Vedere albie aval



5.Vedere timpan și parapet degradat aval



6. Vedere timpan și parapet amonte degradat



7. Vedere interioară podeț aval

Podet km 530+050 (Pd036)



1. Șina și prinderea șinei de traverse, pe Firul 1



2. Șina și prinderea șinei de traverse, pe Firul 2



3. Vedere transversă in dreptul podețului deschis



4. Vedere prindere șină neconformă



5. Acoperire podeț deschis cu tablă striată



6. Vedere aval

Podet km 530+420 (Pd037)



1. Șina și prinderea șinei de traverse, pe Firul 1



2. Șina și prinderea șinei de traverse, pe Firul 2



3. Vedere tablier fir II G.I.P.C.S.S.



4. Vedere tablier fir I, dală de beton



5. Vedere culee Oradea și cele 2 tabliere



6. Vedere culee Cluj și cele 2 tabliere

REACTUALIZAREA STUDIULUI DE FEZABILITATE PENTRU: „ELECTRIFICAREA ȘI REABILITAREA LINIEI DE CALE FERATĂ CLUJ – ORADEA – EPISCOPIA BIHOR”



7. Intrados degradat dală de beton



8. Vedere aparat de reazem



9. Vedere de jos a tablierului metalic



10. Vedere aparat de reazem



11. Vedere culee Oradea și cele 2 tablari



12. Vedere dală timpan degradată

Podet km 531+891 (Pd038)



1. Șina și prinderea șinei de traverse, pe Firul 1



2. Șina și prinderea șinei de traverse, pe Firul 2



3. Vedere amonte



4. Vedere aval



5. Vedere aripa amonte degradată



6. Vedere intrados podet dinspre aval

Podet km 532+459 (Pd039)



1. Șina și prinderea șinei de traverse, pe Firul 1



2. Șina și prinderea șinei de traverse, pe Firul 2



3. Vedere amonte



4. Vedere aval



5. Vedere aval podeț



6. Vedere cameră de cădere și podeț amonte

REACTUALIZAREA STUDIULUI DE FEZABILITATE PENTRU: „ELECTRIFICAREA ȘI REABILITAREA LINIEI DE CALE FERATĂ CLUJ – ORADEA – EPISCOPIA BIHOR”



7.Vedere intrados



8.Vedere scară acces amonte

Podet km 533+546 (Pd040)



1. Șina și prinderea șinei de traverse, pe Firul 1



2. Șina și prinderea șinei de traverse, pe Firul 2



3. Vedere aval



4. Vedere amonte



5. Vedere timpan degradat



6. Vedere podet dinsre amonte

REACTUALIZAREA STUDIULUI DE FEZABILITATE PENTRU: „ELECTRIFICAREA ȘI REABILITAREA LINIEI DE CALE FERATĂ CLUJ – ORADEA – EPISCOPIA BIHOR”



7. Vedere podeț aval



8. Interior podeț

Podet km 534+200 (Pd041)



1. Șina și prinderea șinei de traverse, pe Firul 1



2. Șina și prinderea șinei de traverse, pe Firul 2



3. Vedere amonte



4. Vedere aval

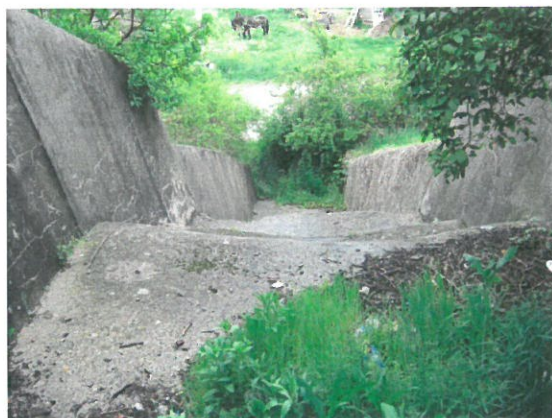


5. Vedere timpan amonte



6. Vedere timpan aval și tronson monolit degradat

REACTUALIZAREA STUDIULUI DE FEZABILITATE PENTRU: „ELECTRIFICAREA ȘI REABILITAREA LINIEI DE CALE FERATĂ CLUJ – ORADEA – EPISCOPIA BIHOR”



7. Vedere albie aval



8. Interior podeț

Podet km 534+530 (Pd042)



1. Șina și prinderea șinei de traverse, pe Firul 1



2. Șina și prinderea șinei de traverse, pe Firul 2



3. Vedere aval



4. Vedere podeț din amonte



5. Vedere podeț din aval



6. Vedere aripa aval degradată

REACTUALIZAREA STUDIULUI DE FEZABILITATE PENTRU: „ELECTRIFICAREA ȘI REABILITAREA LINIEI DE CALE FERATĂ CLUJ – ORADEA – EPISCOPIA BIHOR”



7. Vedere interior podeț



8. Vedere interior podeț

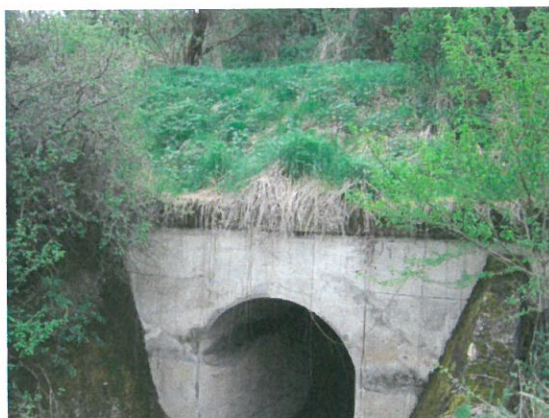
Podet km 535+350 (Pd043)



1. Șina și prinderea șinei de traverse, pe Firul 1



2. Șina și prinderea șinei de traverse, pe Firul 2



3. Vedere podet amonte



4. Vedere podet din aval



5. Vedere interior podet



6. Vedere aripa aval degradată

REACTUALIZAREA STUDIULUI DE FEZABILITATE PENTRU: „ELECTRIFICAREA ȘI REABILITAREA LINIEI DE CALE FERATĂ CLUJ – ORADEA – EPISCOPIA BIHOR”



6. Pereu din beton degradat



7. Șina și prinderea șinei de traverse, pe Firul 2



8. Vedere podeț amonte



9. Vedere interior podeț

Podet km 535+684 (Pd044)



1. Șina și prinderea șinei de traverse, pe Firul 1

2. Șina și prinderea șinei de traverse, pe Firul 2



3. Vedere puț de colectare

4. Vedere podeț din aval



5. Vedere timpan podeț

6. Vedere amonte

Podet km 535+856 (Pd045)



1. Șina și prinderea șinei de traverse, pe Firul 1



2. Șina și prinderea șinei de traverse, pe Firul 2



3. Vedere aval



4. Vedere amonte



5. Vedere amonte



6. Vedere amonte

Podet km 536+157 (Pd046)



1. Vedere Fir I



2. Vedere Fir II



3. Vedere șine



4. Vedere cameră de cădere amonte



5. Vedere din podeț din amonte



6. Vedere timpan amonte acoperit de vegetație

REACTUALIZAREA STUDIULUI DE FEZABILITATE PENTRU: „ELECTRIFICAREA ȘI REABILITAREA LINIEI DE CALE FERATĂ CLUJ – ORADEA – EPISCOPIA BIHOR”



7. Scară de acces amonte



8. Vedere elevație ușor degradată podeț din aval



9. Tub din beton armat



10. Vedere podeț tubular din aval



11. Vedere albie aval

Podet km 536+465 (Pd047)



1. Vedere Fir I



2. Vedere Fir II



3. Vedere timpan amonte



4. Vedere elevație amonte



5. Vedere cameră de cădere amonte



6. Vedere cameră de cădere amonte

REACTUALIZAREA STUDIULUI DE FEZABILITATE PENTRU: „ELECTRIFICAREA ȘI REABILITAREA LINIEI DE CALE FERATĂ CLUJ – ORADEA – EPISCOPIA BIHOR”



7. Vedere tub din beto armat



8. Vedere în tubul din beto armat a pereului și a rosturilor



9. Vedere timpan aval



10. Vedere elevație aval



11. Vedere scara aval

Podet km 547+295 (Pd069)



1.Vedere Fir I



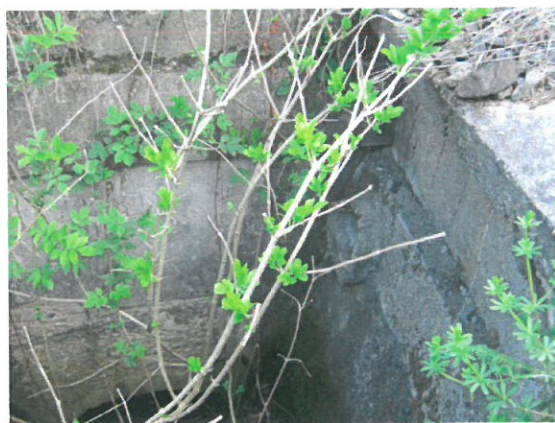
2.Vedere Fir II



3.Vedere albie acoperită de vegetație amonte



4.Vedere puț colector amonte



5. Vedere zidărie de piatră puț colector amonte



6. Vedere elevație degradată aval

REACTUALIZAREA STUDIULUI DE FEZABILITATE PENTRU: „ELECTRIFICAREA ȘI REABILITAREA LINIEI DE CALE FERATĂ CLUJ – ORADEA – EPISCOPIA BIHOR”



7. Vedere interior podeț din aval



8. Vedere albie acoperită de vegetație aval

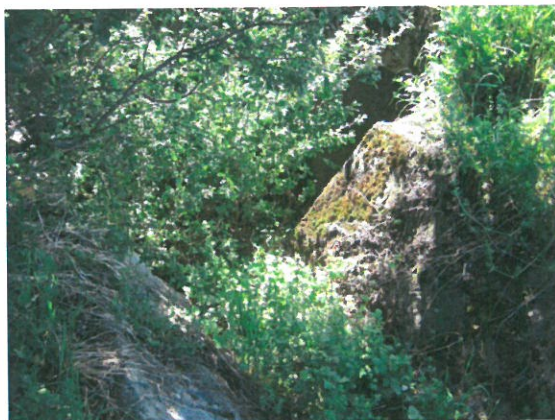
Podet km 547+764 (km real 547+823) (Pd070)



1. Vedere Fir I



2. Vedere Fir II



3. Vedere albie amonte



4. Vedere timpan amonte



5. Vedere cameră de cădere amonte



6. Vedere aripă și scară amonte

REACTUALIZAREA STUDIULUI DE FEZABILITATE PENTRU: „ELECTRIFICAREA ȘI REABILITAREA LINIEI DE CALE FERATĂ CLUJ – ORADEA – EPISCOPIA BIHOR”



7. Vedere șanț pereiat amonte



8. Vedere elevație amonte



9. Vedere interior podeț dinspre amonte



10. Vedere albie aval



11. Vedere aripă ușor degradată aval

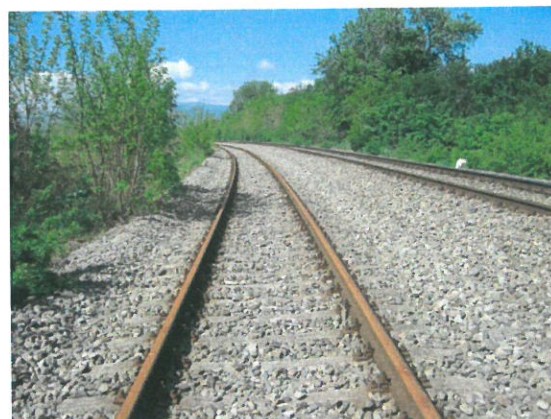


12. Vedere elevație aval

Podet km 547+959 (Pd071)



1. Vedere Fir I



2. Vedere Fir II



3. Vedere timpan amonte



4. Vedere elevație amonte



5. Vedere albie amonte



6. Vedere interior podet colmatat dinspre amonte

REACTUALIZAREA STUDIULUI DE FEZABILITATE PENTRU: „ELECTRIFICAREA ȘI REABILITAREA LINIEI DE CALE FERATĂ CLUJ – ORADEA – EPISCOPIA BIHOR”



7. Vedere aripă aval ușor degradată



8. Vedere albie aval



9. Vedere elevație aval

Podet km 548+910 (Pd072)



1.Vedere Fir I



2.Vedere Fir II



3.Vedere albie amonte



4.Vedere aripă degradată amonte



5.Vedere elevație amonte



6.Vedere intrados degradat podeț boltit

REACTUALIZAREA STUDIULUI DE FEZABILITATE PENTRU: „ELECTRIFICAREA ȘI REABILITAREA LINIEI DE CALE FERATĂ CLUJ – ORADEA – EPISCOPIA BIHOR”



7.Vedere interior podeț boltit cu infiltrații de apă



8. Vedere albie aval



9.Vedere aripă aval



10.Vedere timpan degradat aval



11.Vedere elevație degradată aval

Podet km 549+250 (Pd073)



1.Vedere Fir I



2.Vedere Fir II



3.Vedere albie amonte



4.Vedere elevație amonte



5. Vedere timpan amonte



6.Vedere intrados podet dinspre aval

REACTUALIZAREA STUDIULUI DE FEZABILITATE PENTRU: „ELECTRIFICAREA ȘI REABILITAREA LINIEI DE CALE FERATĂ CLUJ – ORADEA – EPISCOPIA BIHOR”



7. Vedere albie aval



8. Vedere aripă ușor degradată stânga aval



9. Vedere elevație aval

Podet km 549+750 (km real 549+790) (Pd074)



1.Vedere Fir I



2.Vedere Fir II



3.Vedere albie amonte



4.Vedere elevație amonte



5. Vedere zid întors din amonte degradat



6.Vedere aripă degradată amonte

REACTUALIZAREA STUDIULUI DE FEZABILITATE PENTRU: „ELECTRIFICAREA ȘI REABILITAREA LINIEI DE CALE FERATĂ CLUJ – ORADEA – EPISCOPIA BIHOR”



7. Vedere infiltrații de apă interior podeț dalat



8. Vedere interior podeț colmatat



9. Vedere albie aval



10. Vedere elevație aval



11. Vedere ziduri de sprijin degradat

Podet km 549+750 (km real 550+000) (Pd075)



1.Vedere Fir I



2.Vedere Fir II



3.Vedere timpan amonte



4.Vedere elevație amonte



5. Vedere aripă degradată din amonte



6.Vedere zid întors degradat amonte



7. Vedere infiltrații de apă interior podeț dalat



8. Vedere interior podeț colmatat cu piatră spartă



9. Vedere albie aval



10. Vedere culee degradată aval



11. Vedere culee degradată aval



12. Vedere podeț tubular de drum din aval

Podet km 550+360 (Pd076)



1.Vedere Fir I



2.Vedere Fir II



3.Vedere albie amonte



4.Vedere elevație amonte



5. Vedere scară de acces din amonte degradată



6.Vedere aripă degradată amonte

REACTUALIZAREA STUDIULUI DE FEZABILITATE PENTRU: „ELECTRIFICAREA ȘI REABILITAREA LINIEI DE CALE FERATĂ CLUJ – ORADEA – EPISCOPIA BIHOR”



7.Vedere culee degradată podeț dalat



8.Vedere interior podeț colmatat cu piatră spartă



9. Vedere albie aval



10. Vedere zid de sprijin si albie aval acoperită de vegetație mare



11.Vedere culee degradată din aval

REACTUALIZAREA STUDIULUI DE FEZABILITATE PENTRU: „ELECTRIFICAREA ȘI REABILITAREA LINIEI DE CALE FERATĂ CLUJ – ORADEA – EPISCOPIA BIHOR”

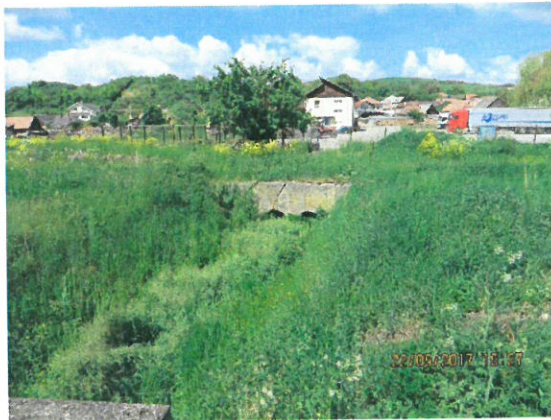
Podet km 550+977 (Pd077)



1. Vedere Fir I



2. Vedere Fir II



3. Vedere albie amonte



4. Vedere elevație amonte



5. Vedere elevație culee degradată dinspre amonte



6. Vedere interior podeț dinspre amonte

REACTUALIZAREA STUDIULUI DE FEZABILITATE PENTRU: „ELECTRIFICAREA ȘI REABILITAREA LINIEI DE CALE FERATĂ CLUJ – ORADEA – EPISCOPIA BIHOR”



7. Infiltrații de apă în interiorul podețului



8. Vedere conductă în interiorul podețului



9. Vedere albie aval



10. Vedere podeț tubular din aval



11. Vedere cabluri din interiorul podețului dinspre aval



12. Vedere elevație podeț din aval

REACTUALIZAREA STUDIULUI DE FEZABILITATE PENTRU: „ELECTRIFICAREA ȘI REABILITAREA LINIEI DE CALE FERATĂ CLUJ – ORADEA – EPISCOPIA BIHOR”

Podet km 551+695 (Pd078)



1. Vedere Fir I



2. Vedere Fir II



3. Vedere timpan degradat amonte



4. Vedere elevație amonte



5. Vedere canal de scurgere amonte



6. Vedere interior podet dinspre amonte

REACTUALIZAREA STUDIULUI DE FEZABILITATE PENTRU: „ELECTRIFICAREA ȘI REABILITAREA LINIEI DE CALE FERATĂ CLUJ – ORADEA – EPISCOPIA BIHOR”



7. Vedere timpan aval



8. Vedere timpan degradat aval



9. Vedere elevație aval



10. Vedere albie pereiată aval

Podet km 552+042 (Pd079)



1.Vedere Fir I



2.Vedere Fir II



3.Vedere albă acoperită de vegetație amonte



4.Vedere timpan și culee fir III amonte



5. Vedere intrados podeț amonte



6. Vedere dală din aval

REACTUALIZAREA STUDIULUI DE FEZABILITATE PENTRU: „ELECTRIFICAREA ȘI REABILITAREA LINIEI DE CALE FERATĂ CLUJ – ORADEA – EPISCOPIA BIHOR”



7. Vedere timpan aval



8. Vedere aripă degradată și acoperită de vegetație aval



9. Vedere clădire din albia aval

Podet km552+843 (Pd080)



1. Vedere Fir I



2. Vedere Fir II



3. Vedere albie amonte



4. Vedere timpan amonte



5. Vedere timpan degradat amonte



6. Vedere fir I cu traverse care susțin prismul de piatră spartă amonte

REACTUALIZAREA STUDIULUI DE FEZABILITATE PENTRU: „ELECTRIFICAREA ȘI REABILITAREA LINIEI DE CALE FERATĂ CLUJ – ORADEA – EPISCOPIA BIHOR”



7. Vedere interior cadru C3 corodat



8. Vedere interior cadru C3 corodat



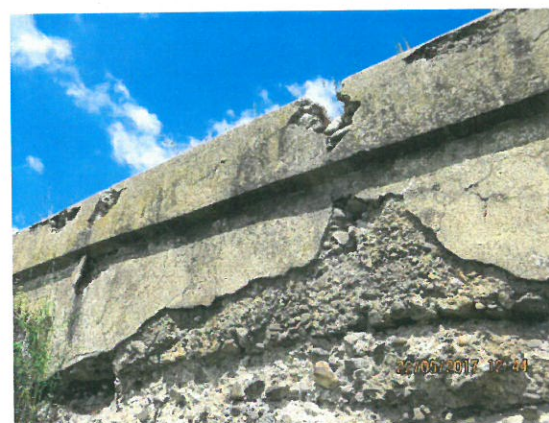
9. Vedere albie aval



10. Vedere timpan aval



11. Vedere elevație aval

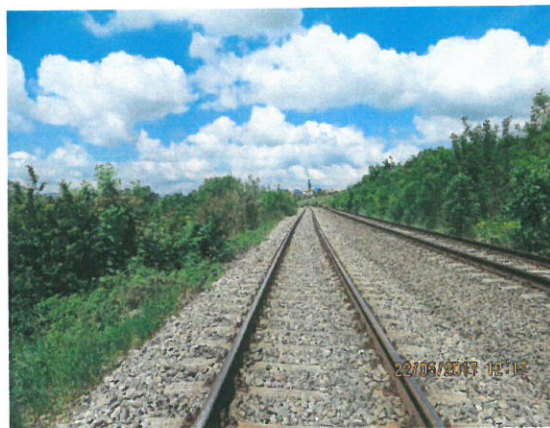


12. Vedere timpan degradat aval

Podet km553+440 (Pd081)



1. Vedere Fir I



2. Vedere Fir II



3. Vedere albie amonte



4. Vedere elevație amonte



5. Vedere interior degradat podeț dinspre amonte



6. Vedere interior podeț dinspre amonte

REACTUALIZAREA STUDIULUI DE FEZABILITATE PENTRU: „ELECTRIFICAREA ȘI REABILITAREA LINIEI DE CALE FERATĂ CLUJ – ORADEA – EPISCOPIA BIHOR”



7. Vedere albie obturată de vegetație aval

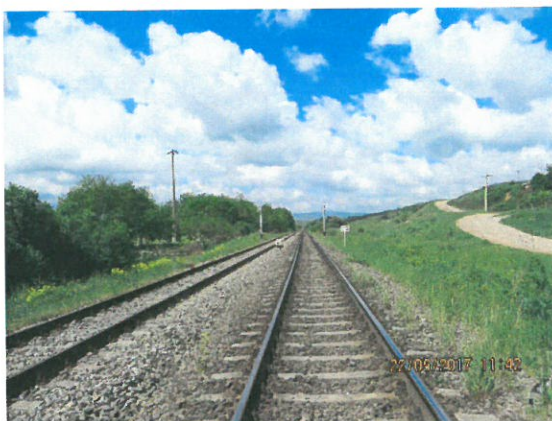


8. Vedere timpan aval

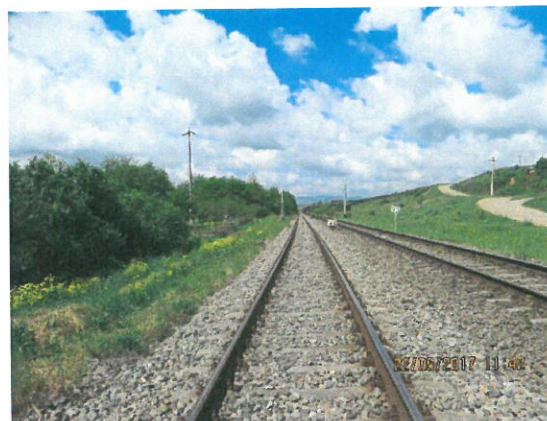


9. Vedere podeț boltit colmatat din interiorul podețului prefabricat

Podet km 553+837 (Pd082)



1. Vedere Fir I



2. Vedere Fir II



3. Vedere albie amonte



4. Vedere timpan degradat amonte



5. Vedere dală degradată amonte



6. Vedere albie aval

REACTUALIZAREA STUDIULUI DE FEZABILITATE PENTRU: „ELECTRIFICAREA ȘI REABILITAREA LINIEI DE CALE FERATĂ CLUJ – ORADEA – EPISCOPIA BIHOR”



7.Vedere timpan aval



8.Vedere dală degradată aval



9. Vedere intrare în podeț obturată cu vegetație aval

Podet km 554+461 (Pd083)



1.Vedere Fir I



2.Vedere Fir II



3.Vedere albie amonte



4.Vedere elevație amonte

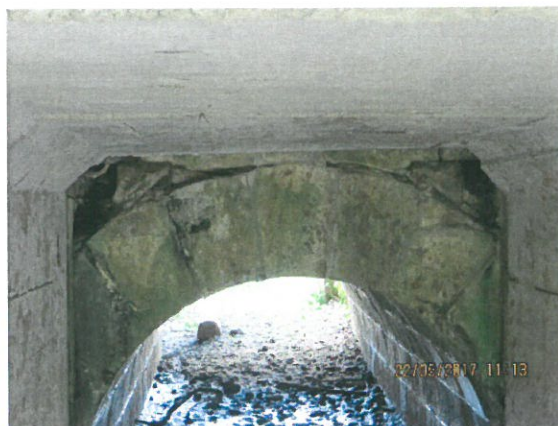


5. Vedere timpan amonte



6.Vedere interior podeț dinspre amonte

REACTUALIZAREA STUDIULUI DE FEZABILITATE PENTRU: „ELECTRIFICAREA ȘI REABILITAREA LINIEI DE CALE FERATĂ CLUJ – ORADEA – EPISCOPIA BIHOR”



7. Vedere zonă de trecere de la secțiunea cadrului C2 la secțiunea boltei



8. Vedere albie aval



9. Vedere timpan aval



10. Vedere elevație aval



11. Vedere interior podeț boltit

Podet km 554+832 (Pd084)



1.Vedere Fir I



2.Vedere Fir II



3.Vedere albie amonte



4. Vedere timpan amonte



5. Vedere elevație amonte



6. Vedere interior podeț dinspre amonte

REACTUALIZAREA STUDIULUI DE FEZABILITATE PENTRU: „ELECTRIFICAREA ȘI REABILITAREA LINIEI DE CALE FERATĂ CLUJ – ORADEA – EPISCOPIA BIHOR”



7.Vedere albie aval



8.Vedere timpan aval



9. Vedere elevație aval



10. Vedere timpan degradat aval



11. Vedere interior podeț dalat degradat și colmatat aval

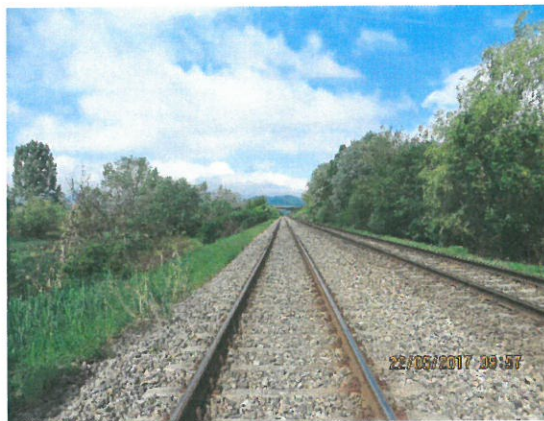


12. Vedere intrados dală din beton degradată

Podet km 555+742 (Pd085)



1.Vedere Fir I



2.Vedere Fir II



3.Vedere albie amonte



4.Vedere timpan amonte



5. Vedere elevație amonte



6.Vedere infiltrații de apă în interiorul podețului



7.Vedere albie aval



8.Vedere timpan degradat aval



9. Vedere elevație degradată aval



10. Vedere aripă degradată dreapta aval



11.Vedere interior corodat podeț dinspre aval



12.Vedere interior corodat podeț dinspre aval

Podet km 556+392 (Pd086)



1.Vedere Fir I



2.Vedere Fir II



3.Vedere albie amonte



4.Vedere timpan amonte



5. Vedere elevație amonte



6.Vedere interior podețul dinspre amonte

REACTUALIZAREA STUDIULUI DE FEZABILITATE PENTRU: „ELECTRIFICAREA ȘI REABILITAREA LINIEI DE CALE FERATĂ CLUJ – ORADEA – EPISCOPIA BIHOR”



7.Vedere albie aval



8.Vedere elevație aval



9. Vedere intrare colmatată în podeț dinspre aval



10. Vedere interior podeț boltit infiltrații de apă



11.Vedere rost podețe

Podet km 556+610 (Pd087)



1. Prinderea șinei de traverse, Firul 1 – spre Oradea



2. Prinderea șinei de traverse, Firul 1 – spre Cluj



3. Vedere spre podețul de șosea din amonte



4. Vedere albie aval



5. Vedere albie amonte



6. Vedere din amonte spre podețul CF

REACTUALIZAREA STUDIULUI DE FEZABILITATE PENTRU: „ELECTRIFICAREA ȘI REABILITAREA LINIEI DE CALE FERATĂ CLUJ – ORADEA – EPISCOPIA BIHOR”



7. Vedere interior podeț - cadru tip C3



8. Vedere laterala dreaptă interior podeț



9. Vedere laterala stângă interior podeț



10. Vedere din aval spre podeț CF



11. Detaliu armătură dezvelită



12. Detaliu armătură dezvelită

Podet km 557+100 (Pd088)



1. Prinderea șinei de traverse, Firul 1 – spre Oradea



2. Prinderea șinei de traverse, Firul 1 – spre Cluj



3. Vedere spre amonte



4. Vedere spre aval



5. Vedere spre podeț de șosea – albie amonte



6. Vedere timpan amonte

REACTUALIZAREA STUDIULUI DE FEZABILITATE PENTRU: „ELECTRIFICAREA ȘI REABILITAREA LINIEI DE CALE FERATĂ CLUJ – ORADEA – EPISCOPIA BIHOR”



7. Vedere interior podeț dinspre amonte – cadru tip C2



8. Degradări ale betonului la rosturi



9. Vedere spre podeț dinspre aval



10. Vedere interior podeț dinspre aval



11. Detaliu beton degradat interior podeț



12. Detaliu armături corodate

Podet km 557+440 (Pd089)



1. Prinderea șinei de traverse, Firul 1 – spre Oradea



2. Prinderea șinei de traverse, Firul 1 – spre Cluj



3. Vedere spre amonte



4. Vedere spre aval



5. Albie amonte



6. Vedere din amonte spre podeț CF – tip dală D3

REACTUALIZAREA STUDIULUI DE FEZABILITATE PENTRU: „ELECTRIFICAREA ȘI REABILITAREA LINIEI DE CALE FERATĂ CLUJ – ORADEA – EPISCOPIA BIHOR”



7. Infiltrații Culee dreapta din amonte



8. Infiltrații Culee stânga din amonte



9. Detaliu beton degradat culee dreapta din aval



10. Detaliu intrados podeț



11. Vedere din aval spre podeț CF



12. Albie aval în lungul căii ferate, teacă pentru cabluri

Podet km 558+100 (Pd090)



1. Prinderea șinei de traverse, Firul 1 – spre Oradea



2. Prinderea șinei de traverse, Firul 1 – spre Cluj



3. Vedere spre amonte



4. Vedere spre aval



5. Vedere dală marginală amonte



6. Vedere culee dreapta din amonte

REACTUALIZAREA STUDIULUI DE FEZABILITATE PENTRU: „ELECTRIFICAREA ȘI REABILITAREA LINIEI DE CALE FERATĂ CLUJ – ORADEA – EPISCOPIA BIHOR”



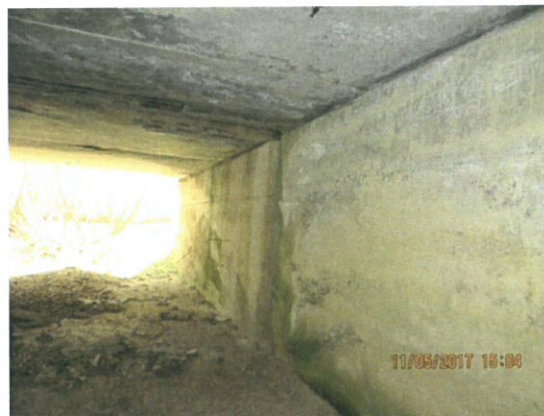
7. Vedere culee stânga din amonte



8. Detaliu intrados



9. Vedere din amonte culee stânga spre aval



10. Vedere din amonte culee dreapta spre aval



11. Ieșire din podeț – aval tecă cu cabluri



12. Vedere din aval spre podeț

Podet km 558+400 (Pd091)



1. Prinderea șinei de traverse, Firul 1 – spre Oradea



2. Prinderea șinei de traverse, Firul 1 – spre Cluj



3. Vedere spre amonte



4. Vedere spre aval



5. Vedere spre podeț din amonte



6. Vedere culee stânga dinspre amonte

REACTUALIZAREA STUDIULUI DE FEZABILITATE PENTRU: „ELECTRIFICAREA ȘI REABILITAREA LINIEI DE CALE FERATĂ CLUJ – ORADEA – EPISCOPIA BIHOR”



7. Vedere culee dreapta dinspre amonte



8. Vedere intrados



9. Detaliu rost între culee și cadrele tip C2



10. Armătură dezvelită la cadrele tip C2



11. Vedere intrados între tronsoane



12. Vedere spre podeț din aval

Podet km 558+850 (Pd092)



1. Prinderea șinei de traverse, Firul 1 – spre Oradea



2. Prinderea șinei de traverse, Firul 1 – spre Cluj



3. Vedere spre amonte



4. Vedere spre aval

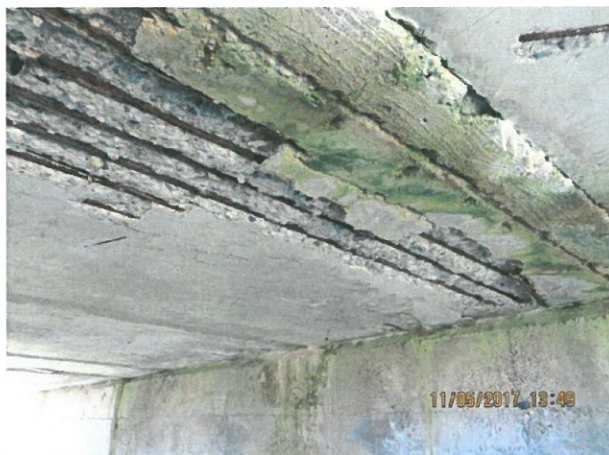


5. Vedere spre podet din amonte



6. Aripă stânga dinspre amonte

REACTUALIZAREA STUDIULUI DE FEZABILITATE PENTRU: „ELECTRIFICAREA ȘI REABILITAREA LINIEI DE CALE FERATĂ CLUJ – ORADEA – EPISCOPIA BIHOR”



7. Intrados podeț spre culee dreapta din amonte



8. Intrados podeț spre culee stânga din amonte



9. Interior podeț spre aval



10. Detaliu rost între tronsoane



11. Vedere din aval spre podeț



12. Detaliu timpan și aripi podeț din aval

Podet km 559+635 (Pd093)



1. Prinderea șinei de traverse, Firul 1 – spre Oradea



2. Prinderea șinei de traverse, Firul 1 – spre Cluj



3. Vedere albie amonte



4. Vedere spre podet amonte



5. Culee stânga din amonte



6. Culee dreapta din amonte

REACTUALIZAREA STUDIULUI DE FEZABILITATE PENTRU: „ELECTRIFICAREA ȘI REABILITAREA LINIEI DE CALE FERATĂ CLUJ – ORADEA – EPISCOPIA BIHOR”



7. Vedere spre podeț din aval



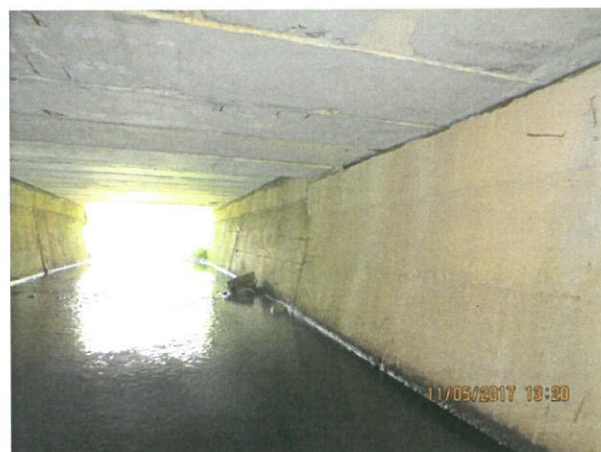
8. Culee stânga din aval



9. Culee dreapta din aval



10. Vedere interior podeț dinspre aval



11. Interior podeț spre aval



12. Vedere albie aval

Podet km 560+035 (Pd094)



1. Prinderea șinei de traverse, Firul 1 – spre Oradea



2. Prinderea șinei de traverse, Firul 1 – spre Cluj



3. Vedere spre amonte



4. Vedere spre aval



5. Vedere din amonte spre podeț



6. Vedere racordare podeț amonte

REACTUALIZAREA STUDIULUI DE FEZABILITATE PENTRU: „ELECTRIFICAREA ȘI REABILITAREA LINIEI DE CALE FERATĂ CLUJ – ORADEA – EPISCOPIA BIHOR”



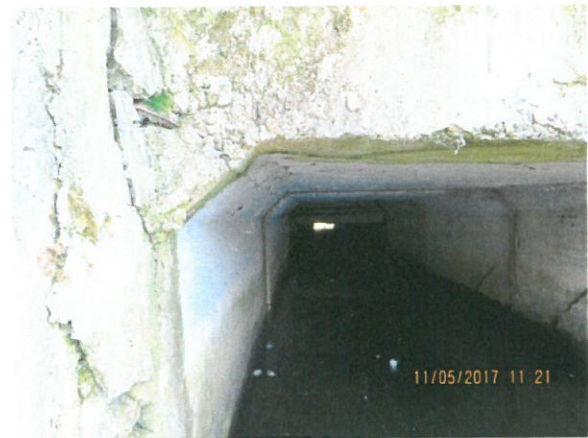
7. Vedere din aval spre podeț



8. Detaliu capăt podeț aval



9. Interior podeț din aval – armătură dezvelită



10. Detaliu beton degradat capăt aval

REACTUALIZAREA STUDIULUI DE FEZABILITATE PENTRU: „ELECTRIFICAREA ȘI REABILITAREA LINIEI DE CALE FERATĂ CLUJ – ORADEA – EPISCOPIA BIHOR”

Podet km 560+834 (Pd095)



1. Prinderea șinei de traverse, Firul 1 – spre Oradea



2. Prinderea șinei de traverse, Firul 1 – spre Cluj



3. Vedere spre amonte



4. Vedere spre aval



5. Albie amonte



6. Aripă dreapta dinspre amonte

REACTUALIZAREA STUDIULUI DE FEZABILITATE PENTRU: „ELECTRIFICAREA ȘI REABILITAREA LINIEI DE CALE FERATĂ CLUJ – ORADEA – EPISCOPIA BIHOR”



7. Vedere spre podeț din amonte



8. Interior podeț dinspre amonte



9. Intrados podeț cadru tip C3



10. Albie aval



11. Vedere din aval spre podeț



12. Detaliu timpan și aripă podeț din aval

REACTUALIZAREA STUDIULUI DE FEZABILITATE PENTRU: „ELECTRIFICAREA ȘI REABILITAREA LINIEI DE CALE FERATĂ CLUJ – ORADEA – EPISCOPIA BIHOR”

Podet km 561+280 (Pd096)



1. Prinderea șinei de traverse, Firul 1 – spre Oradea



2. Prinderea șinei de traverse, Firul 1 – spre Cluj



3. Vedere spre amonte



4. Vedere spre aval



5. Vedere spre podet din amonte



6. Interior podet dinspre amonte – cadru tip C1

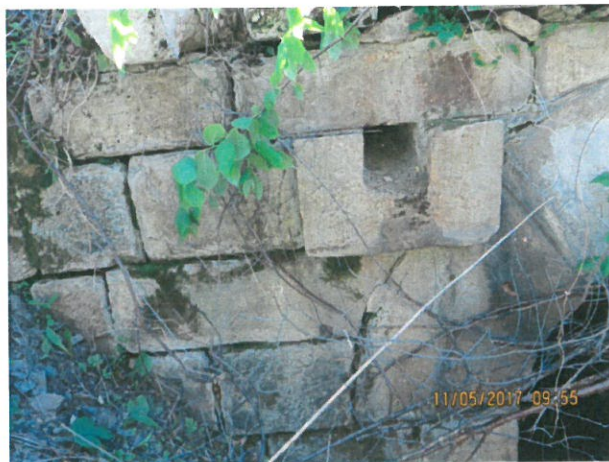
REACTUALIZAREA STUDIULUI DE FEZABILITATE PENTRU: „ELECTRIFICAREA ȘI REABILITAREA LINIEI DE CALE FERATĂ CLUJ – ORADEA – EPISCOPIA BIHOR”



7. Detaliu timpan și aripă stânga din amonte



8. Vedere spre podeț din aval



9. Detaliu timpan zidărie de piatră – boltă B1



10. Interior podeț din aval

Podet km 562+540 (Pd097)



1. Prinderea șinei de traverse, Firul 1 – spre Oradea



2. Prinderea șinei de traverse, Firul 1 – spre Cluj



3. Vedere spre podețul de șosea din amonte



4. Vedere abie aval



5. Vedere spre podeț din amonte



6. Aripă stânga din amonte

REACTUALIZAREA STUDIULUI DE FEZABILITATE PENTRU: „ELECTRIFICAREA ȘI REABILITAREA LINIEI DE CALE FERATĂ CLUJ – ORADEA – EPISCOPIA BIHOR”



7. Aripă dreapta din amonte



8. Interior podeț - cadru tip C3



9. Vedere spre capăt aval podeț



10. Detaliu cadru tip C3 - armături dezvelite în aval



11. Vedere spre podeț din aval



12. Albie aval neprofilată

Podet km 563+115 (Pd098)



1. Prinderea șinei de traverse, Firul 1 – spre Oradea



2. Prinderea șinei de traverse, Firul 1 – spre Cluj



3. Vedere spre amonte



4. Vedere spre aval



5. Vedere spre podet din amonte – cadru tip C2



6. Aripă dreapta din amonte

REACTUALIZAREA STUDIULUI DE FEZABILITATE PENTRU: „ELECTRIFICAREA ȘI REABILITAREA LINIEI DE CALE FERATĂ CLUJ – ORADEA – EPISCOPIA BIHOR”



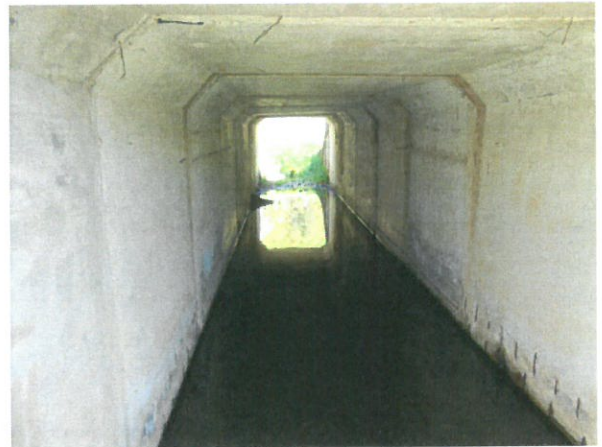
7. Aripă stânga din amonte



8. Vedere interior podeț dinspre amonte



9. Vedere spre podeț dinspre aval



10. Vedere interior podeț dinspre aval

Podet km 563+690 (Pd099)



1. Prinderea șinei de traverse, Firul 1 – spre Oradea



2. Prinderea șinei de traverse, Firul 1 – spre Cluj



3. Vedere spre amonte



4. Vedere spre aval



5. Vedere spre podet din amonte – cadru tip C3



6. Aripă stânga din amonte

REACTUALIZAREA STUDIULUI DE FEZABILITATE PENTRU: „ELECTRIFICAREA ȘI REABILITAREA LINIEI DE CALE FERATĂ CLUJ – ORADEA – EPISCOPIA BIHOR”



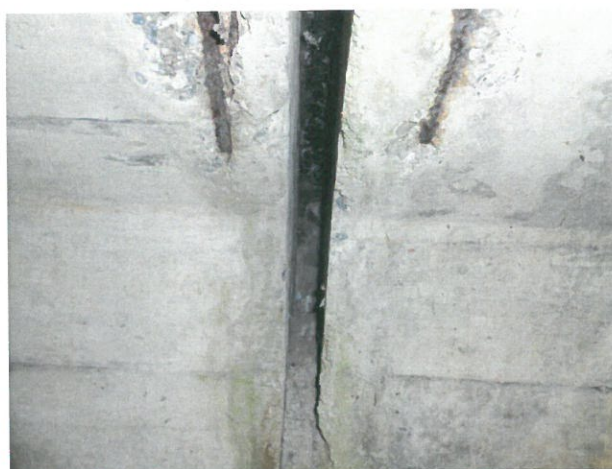
7. Aripă dreapta din amonte



8. Interior podeț dinspre amonte



9. Detaliu infiltrații rost cadre tip C3 la intrados



10. Detaliu rost neetanșezat la vută cadru



11. Vedere spre podeț din aval



12. Albie aval

Podet km 563+888 (Pd100)



1. Prinderea șinei de traverse, Firul 1 – spre Oradea



2. Prinderea șinei de traverse, Firul 1 – spre Cluj



3. Vedere spre amonte



4. Vedere spre aval



5. Vedere spre podet din amonte



6. Interior podet din amonte

REACTUALIZAREA STUDIULUI DE FEZABILITATE PENTRU: „ELECTRIFICAREA ȘI REABILITAREA LINIEI DE CALE FERATĂ CLUJ – ORADEA – EPISCOPIA BIHOR”



7. Boltă zidărie de piatră din amonte



8. Detaliu intrados boltă



9. Interior dinspre aval – cadre tip C2



10. Vedere spre aval – ieșire podeț



11. Detaliu perete și armături dezvelite la cadrele tip C2



12. Vedere spre podeț din aval

REACTUALIZAREA STUDIULUI DE FEZABILITATE PENTRU: „ELECTRIFICAREA ȘI REABILITAREA LINIEI DE CALE FERATĂ CLUJ – ORADEA – EPISCOPIA BIHOR”

Podet km 565+013 (Pd101)



1. Prinderea șinei de traverse, Firul 1 – spre Oradea



2. Prinderea șinei de traverse, Firul 1 – spre Cluj



3. Vedere spre amonte



4. Vedere spre aval



5. Vedere spre podeț din amonte – cadru tip C3



6. Aripă dreapta dinspre amonte

REACTUALIZAREA STUDIULUI DE FEZABILITATE PENTRU: „ELECTRIFICAREA ȘI REABILITAREA LINIEI DE CALE FERATĂ CLUJ – ORADEA – EPISCOPIA BIHOR”



7. Aripă stânga dinspre amonte



8. Vedere interior podeț dinspre amonte



9. Detaliu rosturi între cadrele tip C3



10. Armătură corodată, cadrele tip C3 nejoantive



11. Detaliu rost completat între cadre



12. Vedere spre aval

Podet km 565+961 (Pd102)



1. Prinderea șinei de traverse, Firul 1 – spre Oradea



2. Prinderea șinei de traverse, Firul 1 – spre Cluj



3. Vedere spre amonte



4. Vedere spre aval



5. Vedere albie amonte



6. Vedere spre podeț din amonte

REACTUALIZAREA STUDIULUI DE FEZABILITATE PENTRU: „ELECTRIFICAREA ȘI REABILITAREA LINIEI DE CALE FERATĂ CLUJ – ORADEA – EPISCOPIA BIHOR”



7. Interior podeț vedere din amonte – tip dala D1



8. Interior podeț vedere vedere spre aval



9. Intrados podeț spre aval



10. Detaliu rost între tronsoane



11. Vedere din aval spre podeț



12. Detaliu cadre tip C1

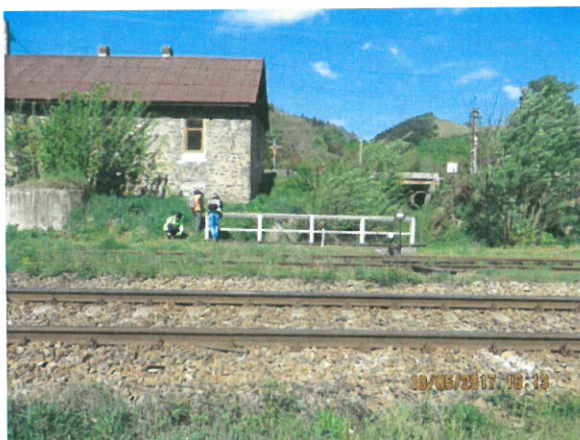
Podet km 566+445 (Pd103)



1. Prinderea șinei de traverse, Firul 1 – spre Oradea



2. Prinderea șinei de traverse, Firul 1 – spre Cluj



3. Vedere spre amonte



4. Vedere spre aval



5. Vedere spre podeț tip dală D4 – amonte dreapta



6. Vedere spre podeț - amonte stânga

REACTUALIZAREA STUDIULUI DE FEZABILITATE PENTRU: „ELECTRIFICAREA ȘI REABILITAREA LINIEI DE CALE FERATĂ CLUJ – ORADEA – EPISCOPIA BIHOR”



7. Culee stânga din amonte



8. Culee dreapta din amonte



9. Vedere spre podeț din aval



10. Detaliu racordare stânga din aval



11. Detaliu racordare dreapta din aval



12. Vedere interior podeț dinspre aval

Podet km 567+540 (Pd104)



1. Prinderea șinei de traverse – spre Oradea



2. Prinderea șinei de traverse – spre Cluj



3. Vedere spre amonte



4. Vedere spre aval



5. Vedere din amonte spre podeț tip B2



6. Detaliu timpan crăpat la cheia bolții din amonte

REACTUALIZAREA STUDIULUI DE FEZABILITATE PENTRU: „ELECTRIFICAREA ȘI REABILITAREA LINIEI DE CALE FERATĂ CLUJ – ORADEA – EPISCOPIA BIHOR”



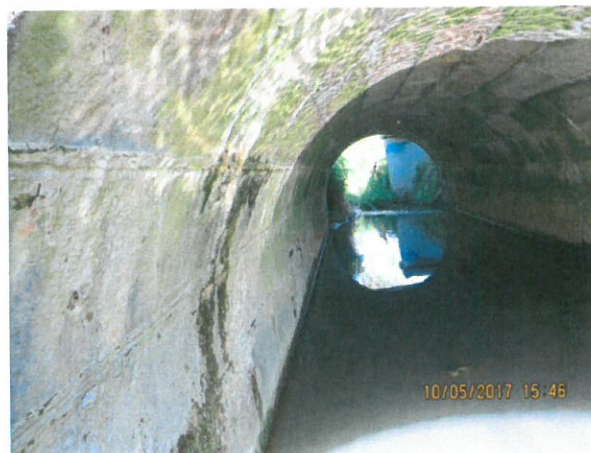
7. Interior podeț dinspre amonte



8. Vedere din aval spre podeț – timpan crăpat



9. Intradros boltă din aval



10. Interior podeț dinspre aval

Podet km 567+770 (Pd105)



1. Prinderea șinei de traverse – spre Oradea



2. Prinderea șinei de traverse – spre Cluj



3. Vedere spre amonte



4. Vedere spre aval



5. Albie amonte



6. Vedere spre podeț din amonte – cadru tip C3

REACTUALIZAREA STUDIULUI DE FEZABILITATE PENTRU: „ELECTRIFICAREA ȘI REABILITAREA LINIEI DE CALE FERATĂ CLUJ – ORADEA – EPISCOPIA BIHOR”



7. Vedere spre podeț din aval



8. Aripă dreapta din aval



9. Albie aval

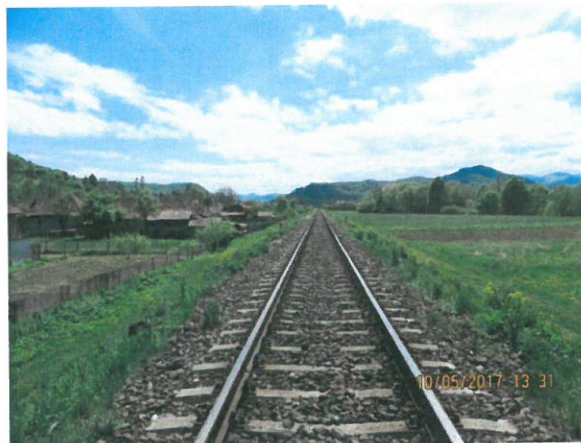


10. Interior podeț din aval

Podet km 568+476 (Pd106)



1. Prinderea șinei de traverse – spre Oradea



2. Prinderea șinei de traverse – spre Cluj



3. Vedere spre amonte



4. Vedere spre aval

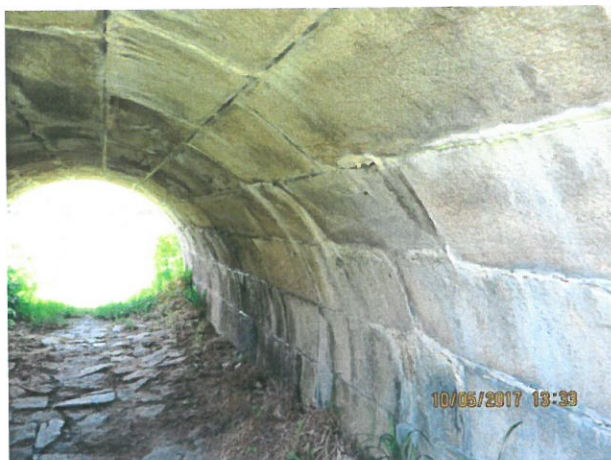


5. Vedere spre podet din amonte – tip B2

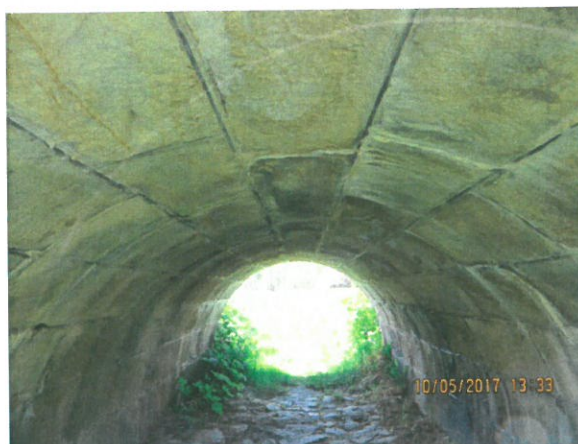


6. Interior podet dinspre amonte

REACTUALIZAREA STUDIULUI DE FEZABILITATE PENTRU: „ELECTRIFICAREA ȘI REABILITAREA LINIEI DE CALE FERATĂ CLUJ – ORADEA – EPISCOPIA BIHOR”



7. Infiltrații boltă



8. Detaliu intrados boltă spre aval



9. Vedere spre podeț din aval



10. Detaliu timpan aval

Podet km 568+762 (Pd107)



1.Șina și prinderea acesteia de traverse (vedere spre Oradea)



2.Vedere podet, din amonte



3. Vedere podet, din aval



4.Vedere intrados dală, si elevație culee Cluj



5.Vedere culee Cluj, din amonte, cu degradarea zidăriei din piatră, în zona albiei



6.Vedere zid întors si sfert de con (degradate), culee Oradea, amonte

REACTUALIZAREA STUDIULUI DE FEZABILITATE PENTRU: „ELECTRIFICAREA ȘI REABILITAREA LINIEI DE CALE FERATĂ CLUJ – ORADEA – EPISCOPIA BIHOR”



7. Vedere culee Oradea, din amonte, cu degradarea zidăriei din piatră, în zona albiei



8. Vedere albie amonte



9. Vedere albie aval



10. Prezenta cable în teaca, amonte podeț



11. Vedere zid întors culee Oradea, din aval

Podet km 568+812 (Pd108)



1. Șina și prinderea acesteia de traverse (vedere spre Oradea)



2. Vedere podet, din amonte



3. Vedere podet, din aval



4. Vedere intrados dală, si elevație culee Cluj - degradări



5. Vedere intrados dală, si elevație culee Oradea - degradări



6. Vedere banchetă rezemare culee Cluj (amonte) - degradări

REACTUALIZAREA STUDIULUI DE FEZABILITATE PENTRU: „ELECTRIFICAREA ȘI REABILITAREA LINIEI DE CALE FERATĂ CLUJ – ORADEA – EPISCOPIA BIHOR”



7. Aripă aval culee Cluj – degradări; conductă



8. Colmatare podeț; degradări intrados (carbonatări, faianțări)



9. Albie amonte



10. Albie aval



11. Tip șină

Podet km 568+974 (Pd109)



1. Șina și prinderea acesteia de traverse (vedere în direcția Cluj, spre podet)



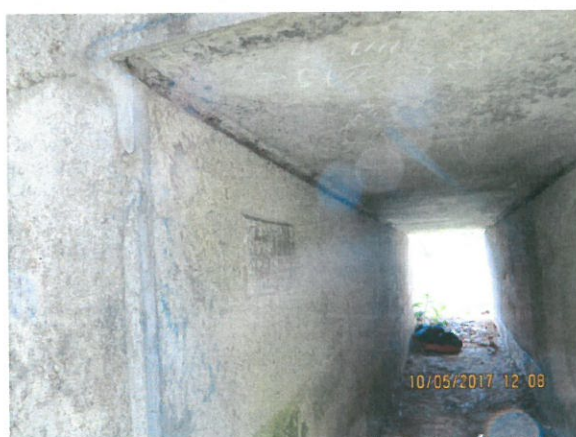
2. Vedere podet, din amonte



3. Vedere podet, din aval



4. Vedere intrados dală, și elevație culee Oradea – degradări (carbonatări, crăpături pe suprafața betonului)



5. Vedere intrados dală – degradări (segregări beton, pete de rugină), și elevație culee Cluj – degradări (ciobituri muchie, crăpături pe suprafața betonului)



6. Vedere intrados dală – degradări (crăpături pe suprafața betonului)

REACTUALIZAREA STUDIULUI DE FEZABILITATE PENTRU: „ELECTRIFICAREA ȘI REABILITAREA LINIEI DE CALE FERATĂ CLUJ – ORADEA – EPISCOPIA BIHOR”



7. Vedere intrados dală, și elevație culee Oradea –
degradări (prezența zonelor umede pe suprața
betonului, segregarea betonului)



8. Pereul sub podeț



9. Scara pe taluz



10. Albie amonte



11. Albie aval

Podet km 569+272 (Pd110)



1. Șina și prinderea acesteia de traverse (vedere spre Oradea)



2. Zid de sprijin pe DN1, în dreapta căii ferate (vedere spre Cluj)



3. Vedere podet, din amonte



4. Vedere podet, din aval



5. Grindă metalică marginală, vedere din amonte



6. Vedere intrados dală, și elevație culee Oradea – degradări (carbonatări, eroziune la baza culeei) și colmatarea podețului

REACTUALIZAREA STUDIULUI DE FEZABILITATE PENTRU: „ELECTRIFICAREA ȘI REABILITAREA LINIEI DE CALE FERATĂ CLUJ – ORADEA – EPISCOPIA BIHOR”



7. Vedere dală din aval – degradări (desprindere beton, prezența vegetației, crăpături) și colmatarea podețului



8. Vedere spre zid de sprijin amonte, si culee Cluj (1)



9. Vedere spre zid de sprijin amonte, si culee Cluj (2)



10. Vedere albie amonte



11. Vedere albie aval

Podet km 569+522 (Pd111)



1. Șina și prinderea acesteia de traverse (vedere în direcția Oradea); clădirea Haltei Valea Drăganului



2. Vedere podet, din amonte



3. Vedere podet, din aval



4. Vedere dală exterior (dinspre amonte) – degradări (segregări beton, armatură descoperită, crăpături pe suprafața betonului)



5. Vedere intrados dală – degradări (segregări beton, armatură descoperită, crăpături pe suprafața betonului), și elevație culei – degradări (ciobituri muchie, carbonatări, segregări beton)



6. Detaliu armătura descoperită

REACTUALIZAREA STUDIULUI DE FEZABILITATE PENTRU: „ELECTRIFICAREA ȘI REABILITAREA LINIEI DE CALE FERATĂ CLUJ – ORADEA – EPISCOPIA BIHOR”



7. Vedere albie sub podeț (pereu acoperit, podeț ușor colmatat)



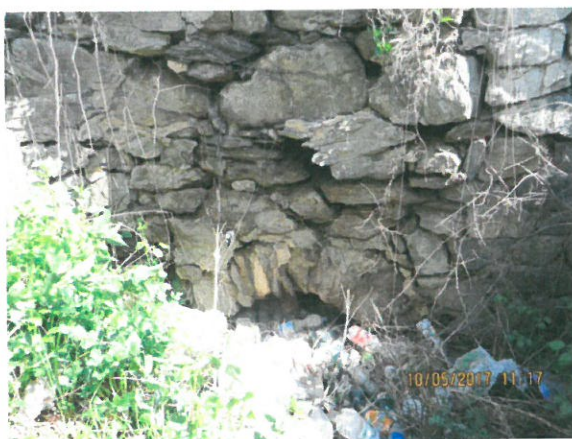
8. Vedere albie amonte



9. Vedere albie aval



10. Vedere zid de sprijin amonte (Oradea); trepte din oțel beton



11. Vedere spre podețul de pe DN1 (colmatat)



12. Vedere aripă și zid de sprijin aval (Oradea)

Podet km 569+748 (Pd112)



1. Șina și prinderea acesteia de traverse (vedere în direcția Cluj); Râul Crișul Repede



2. Vedere podet, din amonte



3. Vedere podet, din aval



4. Vedere timpan (dinspre amonte) – degradări (distrugere bază timpan și dală marginală, colmatare albie, ziduri de sprijin cu vegetație, crăpături, infiltrații și pete de rugină)



5. Efectul distrugerii bazei timpanului



6. Vedere interior podet din amonte - degradări (dale măcinate, elevații erodate de apa curgătoare la bază, moloane desprinse prezente în albie, zidărie deplasată, prezența infiltrațiilor)

REACTUALIZAREA STUDIULUI DE FEZABILITATE PENTRU: „ELECTRIFICAREA ȘI REABILITAREA LINIEI DE CALE FERATĂ CLUJ – ORADEA – EPISCOPIA BIHOR”



7. Vedere interior podeț din aval



8. Vedere asupra confluenței cu Râul Crișul Repede din aval



9. Vedere de sus asupra confluenței cu Râul Crișul Repede din aval, scara



10. Vedere asupra camerei de cădere din amonte



11. Vedere albie amonte



12. Vedere albie aval

Podet km 569+981 (Pd113)



1. Șina și prinderea acesteia de traverse (vedere în direcția Cluj); Râul Crișul Repede



2. Vedere podet, din amonte



3. Vedere podet, din aval



4. Vedere racordare cu terasamentul (dinspre amonte) – culeea Cluj



5. Vedere racordare cu terasamentul (dinspre amonte) – culeea Oradea



6. Vedere interior podet din amonte

REACTUALIZAREA STUDIULUI DE FEZABILITATE PENTRU: „ELECTRIFICAREA ȘI REABILITAREA LINIEI DE CALE FERATĂ CLUJ – ORADEA – EPISCOPIA BIHOR”



7. Vedere racordare cu terasamentul (dinspre aval) – culeea Cluj



8. Vedere racordare cu terasamentul (dinspre aval) – culeea Oradea



9. Vedere interior podeț din aval



10. Vedere albie amonte



11. Vedere albie aval

Podet km 570+211 (Pd114)



1. Șina și prinderea acesteia de traverse (vedere în direcția Cluj); Râul Crișul Repede



2. Vedere podet, din amonte



3. Vedere podet, din aval



4. Vedere racordare cu terasamentul (dinspre amonte) – culeea Oradea



5. Vedere interior podet din amonte



6. Vedere culee Oradea (amonte); moloane degradate timpan

REACTUALIZAREA STUDIULUI DE FEZABILITATE PENTRU: „ELECTRIFICAREA ȘI REABILITAREA LINIEI DE CALE FERATĂ CLUJ – ORADEA – EPISCOPIA BIHOR”



7. Vedere culee Oradea (amonte); moloane degradate timpan



8. Vedere racordare cu terasamentul (dinspre aval) – culeea Oradea



9. Vedere racordare cu terasamentul (dinspre aval) – culeea Cluj



10. Vedere interior podeț din aval; culei degradate (moloane deplasate)



11. Vedere albie amonte

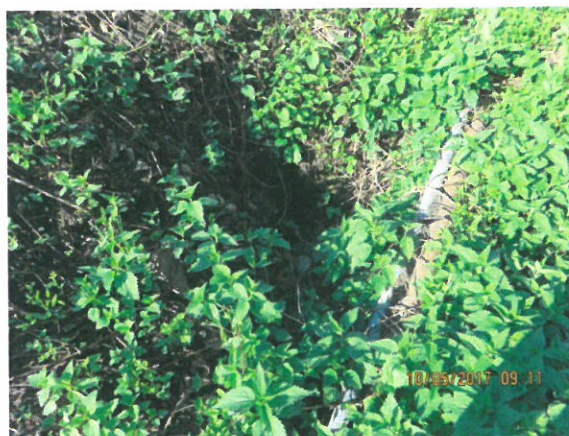


12. Vedere albie aval

Podet km 570+431 (Pd115)



1. Șina și prinderea acesteia de traverse (vedere în direcția Cluj); Râul Crișul Repede



2. Vedere podet, din amonte



3. Vedere podet, din aval



4. Vedere racordare cu terasamentul (dinspre amonte) – culeea Oradea; prezența a două conducte



5. Vedere racordare cu terasamentul (dinspre amonte) – culeea Cluj; prezența a două conducte



6. Vedere detaliu podet din amonte - degradări (timpan distrus, zid de sprijin pentru albie distrus, colmatare albie și podet)

REACTUALIZAREA STUDIULUI DE FEZABILITATE PENTRU: „ELECTRIFICAREA ȘI REABILITAREA LINIEI DE CALE FERATĂ CLUJ – ORADEA – EPISCOPIA BIHOR”



7. Vedere racordare terasament-albie (dinspre aval)
– culeea Cluj;



8. Vedere racordare terasament-albie (dinspre aval)
– culeea Oradea; prezența scărilor



9. Vedere detaliu scară



10. Vedere detaliu podeț din aval - degradări
(colmatare albie și podeț)



11. Vedere albie amonte



12. Vedere albie aval

Podet km 570+925 (Pd116)



1. Șina și prinderea acestora de traverse (vedere în direcția Oradea)



2. Vedere podet, din amonte



3. Vedere podet, din aval



4. Vedere racordare cu terasamentul (dinspre amonte) – culeea Oradea



5. Vedere racordare cu terasamentul (dinspre amonte) – culeea Cluj



6. Vedere detaliu banchetă culee Oradea amonte - degradări (beton dală desprins)

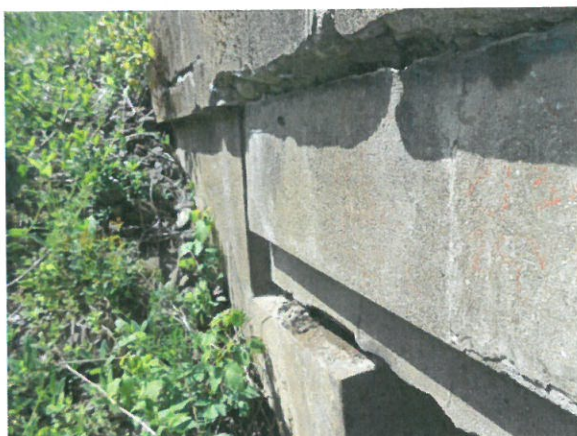
REACTUALIZAREA STUDIULUI DE FEZABILITATE PENTRU: „ELECTRIFICAREA ȘI REABILITAREA LINIEI DE CALE FERATĂ CLUJ – ORADEA – EPISCOPIA BIHOR”



7. Vedere intrados dală amonte si culee Oradea – degradări (grindă metalică marginală descoperită și corodată, crăpături beton, carbonatări etc.)



8. Vedere banchetă culee Cluj amonte si grindă metalică marginală – degradări (grindă metalică marginală descoperită și corodată, crăpături beton, carbonatări etc.)



9. Vedere detaliu banchetă culee Oradea aval - degradări (beton dală desprins, coronament fisurat)



10. Vedere interior podeț din aval - pereu



11. Vedere albie amonte



12. Vedere albie aval

Podet km 571+394 (Pd117)



1. Șina și prinderea acesteia de traverse (vedere în direcția Cluj)



2. Vedere podet, din amonte



3. Vedere podet, din aval



4. Vedere racordare cu terasamentul și scară (dinspre amonte) – culeea Cluj



5. Vedere racordare cu terasamentul, timpan și boltă (dinspre amonte) – culeea Oradea



6. Vedere interior podeț dinspre amonte- degradări (moloane sparte, carbonatări, infiltrații, colmatare, etc.)

REACTUALIZAREA STUDIULUI DE FEZABILITATE PENTRU: „ELECTRIFICAREA ȘI REABILITAREA LINIEI DE CALE FERATĂ CLUJ – ORADEA – EPISCOPIA BIHOR”



7. Vedere racordare cu terasamentul (dinspre aval) – culeea Oradea – degradări (crăpături beton coronament, bucăți de beton desprinse din boltă, etc.)



8. Vedere racordare cu terasamentul și scară (dinspre aval) – culeea Cluj – degradări (crăpături beton coronament, etc.)



9. Vedere boltă (beton) din aval



10. Vedere interior podeț dinspre aval- degradări (moloane sparte, carbonatări, infiltrații, colmatare, etc.)

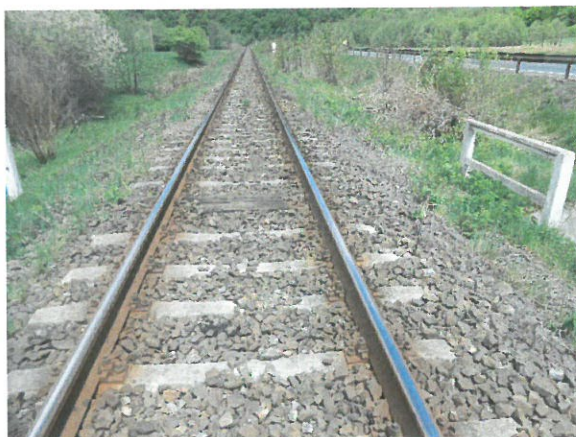


11. Vedere albie amonte



12. Vedere albie aval

Podet km 572+028 (Pd118)



1. Șina și prinderea acesteia de traverse (vedere în direcția Oradea)



2. Vedere podet, din amonte



3. Vedere podet, din aval



4. Vedere racordare cu terasamentul (dinspre amonte) – spre Oradea



5. Vedere racordare cu terasamentul (dinspre amonte) – spre Cluj



6. Vedere albie amonte, conducte

REACTUALIZAREA STUDIULUI DE FEZABILITATE PENTRU: „ELECTRIFICAREA ȘI REABILITAREA LINIEI DE CALE FERATĂ CLUJ – ORADEA – EPISCOPIA BIHOR”



7. Vedere podeț interior – dinspre amonte



8. Vedere podeț interior – dinspre aval



9. Vedere racordare cu terasamentul (dinspre aval) – spre Cluj



10. Vedere racordare cu terasamentul (dinspre aval) – spre Oradea



11. Vedere albie amonte



12. Vedere albie aval

Podet km 572+433 (Pd119)



1. Șina și prinderea acesteia de traverse (vedere în direcția Cluj); Râul Crișul Repede



2. Vedere podet, din amonte



3. Vedere podet, din aval



4. Vedere racordare cu terasamentul (dinspre amonte) – spre Cluj



5. Vedere racordare cu terasamentul (dinspre amonte) – spre Oradea



6. Vedere albie amonte, scară

REACTUALIZAREA STUDIULUI DE FEZABILITATE PENTRU: „ELECTRIFICAREA ȘI REABILITAREA LINIEI DE CALE FERATĂ CLUJ – ORADEA – EPISCOPIA BIHOR”



7. Vedere podeț interior – dinspre amonte



8. Vedere podeț interior – degradări (armături descoperite, infiltrație apă, pete de rugină, carbonatări)



9. Vedere racordare cu terasamentul (dinspre aval) – spre Cluj



10. Vedere racordare cu terasamentul (dinspre aval) – spre Oradea



11. Vedere albie amonte



12. Vedere albie aval

Podet km 572+951 (Pd120)



1. Șina și prinderea acesteia de traverse (vedere în direcția Cluj)



2. Vedere podet, din amonte



3. Vedere podet, din aval



4. Vedere racordare cu terasamentul (dinspre amonte) – spre Cluj



5. Vedere racordare cu terasamentul (dinspre amonte) – spre Oradea



6. Vedere marginală dală – din amonte

REACTUALIZAREA STUDIULUI DE FEZABILITATE PENTRU: „ELECTRIFICAREA ȘI REABILITAREA LINIEI DE CALE FERATĂ CLUJ – ORADEA – EPISCOPIA BIHOR”



7. Vedere podeț interior – dinspre aval



8. Vedere rezemare culee Cluj – degradări (șini descoperite și ruginite, infiltrație apă, pete de rugină, carbonatări, etc.)



9. Vedere racordare cu terasamentul (dinspre aval) – spre Cluj



10. Vedere racordare cu terasamentul (dinspre aval) – spre Oradea



11. Vedere albie amonte



12. Vedere albie aval

Podet km 573+238 (Pd121)



1. Șina și prinderea acesteia de traverse (vedere în direcția Cluj)



2. Vedere podet, din amonte



3. Vedere podet, din aval



4. Vedere racordare cu terasamentul (dinspre amonte) – spre Oradea



5. Vedere racordare cu terasamentul (dinspre amonte) – spre Cluj



6. Vedere timpan – din amonte

REACTUALIZAREA STUDIULUI DE FEZABILITATE PENTRU: „ELECTRIFICAREA ȘI REABILITAREA LINIEI DE CALE FERATĂ CLUJ – ORADEA – EPISCOPIA BIHOR”



7. Vedere podeț interior dinspre amonte – degradări (carbonatări, dislocări moloane, eroziune la bază, etc)



8. Vedere din amonte cu conducta ce traversează podețul prin interior



9. Vedere racordare cu terasamentul (dinspre aval) – spre Cluj



10. Vedere racordare cu terasamentul (dinspre aval) – spre Oradea



11. Vedere albie amonte



12. Vedere albie aval



UNIUNEA EUROPEANĂ



COMPANIA NAȚIONALĂ
DE CĂI FERATE
CNCF „CFR” SA

EXPERTIZE TEHNICE PODEȚE JUDEȚUL CLUJ PIESE SCRISE

*Reactualizare Studiu de Fezabilitate pentru
„Electrificarea și reabilitarea liniei de cale ferată
Cluj – Oradea - Episcopia Bihor”*



ACCIONA INGENIERIA

Strada Gheorghe Lazăr nr. 2 etaj 1 sector 1 București

Tel: 021.211.08.08 Fax: 021.211.08.15

E-mail: office@acciona-ingenieria.ro

Asocieria
ACCIONA Ingenieria S.A.

–
S.C. BAICONS Impex S.R.L.



BAICONS IMPEX

PROIECTARE ȘI CONSULTANȚĂ ÎN CONSTRUCȚII

Strada Zambilelor nr. 6 bloc 60 sector 2 București

Tel: 021.242.67.98 Fax: 021.210.90.08

E-mail: office@baicons.ro

Podet km 573+819 (Pd122)



1. Șina și prinderea acesteia de traverse (vedere în direcția Oradea)



2. Șina și prinderea acesteia de traverse (vedere în direcția Cluj)



3. Vedere prinderi ale liniilor de garare



4. Vedere linie dezafectată



5. Vedere gură de vizitare curentă



6. Vedere racordare amonte

REACTUALIZAREA STUDIULUI DE FEZABILITATE PENTRU: „ELECTRIFICAREA ȘI REABILITAREA LINIEI DE CALE FERATĂ CLUJ – ORADEA – EPISCOPIA BIHOR”



7. Vedere racordare amonte – detaliu colmatare



8. Vedere bazin de apă



9. Vedere de ansamblu



10. Vedere gură de evacuare bazin

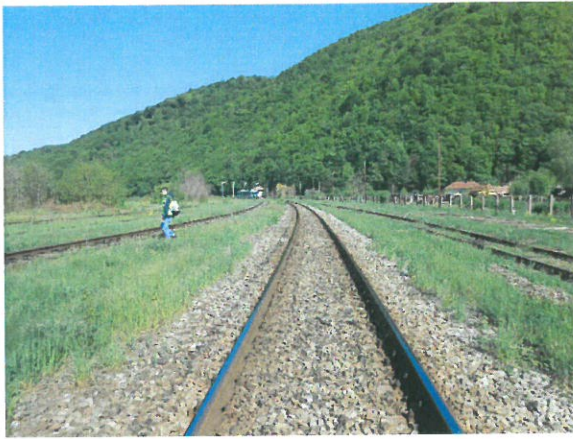


11. Vedere albie amonte



12. Vedere albie aval

Podet km 574+049 (Pd123)



1. Șina și prinderea acesteia de traverse – firul “II”
(vedere în direcția Oradea)



2. Șina și prinderea acesteia de traverse – firul “I”
(vedere în direcția Cluj)



3. Vedere podet, din amonte



4. Vedere podet, din aval



5. Vedere racordare rigolă drum la traseul podetului



6. Vedere traiectorie podet către drum – spre amonte

REACTUALIZAREA STUDIULUI DE FEZABILITATE PENTRU: „ELECTRIFICAREA ȘI REABILITAREA LINIEI DE CALE FERATĂ CLUJ – ORADEA – EPISCOPIA BIHOR”



7. Vedere traiectorie podeț către drum (2) - spre amonte



8. Vedere zid de sprijin platformă



9. Vedere linii dezafectate



10. Vedere interior podeț dinspre aval - colmatare



11. Vedere albie amonte



12. Vedere albie aval

Podet km 574+207 (Pd124)



1. Șina și prinderea acesteia de traverse – firul “II”
(vedere în direcția Oradea)



2. Șina și prinderea acesteia de traverse – firul “I”
(vedere în direcția Cluj)



3. Vedere podet, din amonte



4. Vedere podet, din aval



5. Vedere racordare cu terasamentul (dinspre amonte) – spre Cluj



6. Vedere racordare cu terasamentul (dinspre amonte) cu degradări (desprindere molon) – spre Oradea

REACTUALIZAREA STUDIULUI DE FEZABILITATE PENTRU: „ELECTRIFICAREA ȘI REABILITAREA LINIEI DE CALE FERATĂ CLUJ – ORADEA – EPISCOPIA BIHOR”



7. Vedere interior podeț dinspre amonte - degradări (carbonatări, segregări, eroziune la bază, etc)



8. Vedere interior podeț dinspre aval - degradări (carbonatări, segregări, etc)



9. Vedere podeț dinspre amonte – degradări (faiențări, crăpături, carbonatări, desprinderi beton, etc.)



10. Șină tip 60



11. Vedere albie amonte



12. Vedere albie aval

Podet km 574+438 (Pd125)



1. Șina și prinderea acesteia de traverse (vedere în direcția Oradea)



2. Șina și prinderea acesteia de traverse (vedere în direcția Cluj)



3. Vedere podet, din amonte (spre Oradea)



4. Vedere podet, din aval



5. Vedere culee Cluj, dală, conducte



6. Vedere interior podet (dinspre amonte)

REACTUALIZAREA STUDIULUI DE FEZABILITATE PENTRU: „ELECTRIFICAREA ȘI REABILITAREA LINIEI DE CALE FERATĂ CLUJ – ORADEA – EPISCOPIA BIHOR”



7. Vedere interior podeț (dinspre aval) - degradări (armătură la vedere, crăpături, segregări beton dală, etc.)



8. Șină tip 65



9. Șină tip 49



10. Vedere conexiune șine (tip 65 si tip 49) pe zona podețului



11. Vedere albie amonte



12. Vedere albie aval

Podet km 574+685 (Pd126)



1. Șina și prinderea acesteia de traverse (vedere în direcția Cluj)



2. Șina și prinderea acesteia de traverse (vedere în direcția Oradea)



3. Vedere podet, din amonte



4. Vedere podet, din aval



5. Vedere racordare cu terasamentul (dinspre amonte), scara – spre Cluj



6. Vedere racordare cu terasamentul (dinspre amonte) – spre Oradea

REACTUALIZAREA STUDIULUI DE FEZABILITATE PENTRU: „ELECTRIFICAREA ȘI REABILITAREA LINIEI DE CALE FERATĂ CLUJ – ORADEA – EPISCOPIA BIHOR”



7. Vedere culee Cluj și dală – degradări (ciobituri muchii, crăpături, segregări beton dală, etc.)



8. Vedere interior podeț – degradări (armătură vizibilă, carbonatări, etc.)



9. Vedere racordare cu terasamentul (dinspre aval) – spre Cluj



10. Vedere racordare cu terasamentul (dinspre aval) – spre Oradea



11. Vedere albie amonte



12. Vedere albie aval

Podet km 575+246 (Pd127)



1. Șina și prinderea acesteia de traverse (vedere în direcția Oradea)



2. Vedere podet, din amonte



3. Vedere podet, din aval



4. Vedere racordare cu terasamentul (dinspre amonte) – spre Oradea



5. Vedere racordare cu terasamentul (dinspre amonte) – spre Cluj



6. Vedere culee Oradea, din amonte

REACTUALIZAREA STUDIULUI DE FEZABILITATE PENTRU: „ELECTRIFICAREA ȘI REABILITAREA LINIEI DE CALE FERATĂ CLUJ – ORADEA – EPISCOPIA BIHOR”



7. Vedere intrados dală, si elevație culee Cluj - degradări



8. Vedere racordare cu terasamentul (dinspre aval) – spre Oradea



9. Vedere racordare cu terasamentul (dinspre aval) – spre Cluj



10. Tipul de șină



11. Vedere albie amonte



12. Vedere albie aval

Podet km 575+580 (Pd128)



1. Șina și prinderea acesteia de traverse (vedere în direcția Oradea)



2. Vedere podet, din amonte



3. Vedere podet, din aval



4. Vedere dală și culei, din amonte



5. Vedere scară, din amonte



6. Vedere culee Oradea, din amonte

REACTUALIZAREA STUDIULUI DE FEZABILITATE PENTRU: „ELECTRIFICAREA ȘI REABILITAREA LINIEI DE CALE FERATĂ CLUJ – ORADEA – EPISCOPIA BIHOR”



7. Vedere culei, dala marginală și timpan (dinspre aval)



8. Vedere interior podeț (dinspre aval)



9. Vedere zid albie culeea Cluj (dinspre aval)



10. Tipul de șină



11. Vedere albie amonte



12. Vedere albie aval

Podet km 576+141 (Pd129)



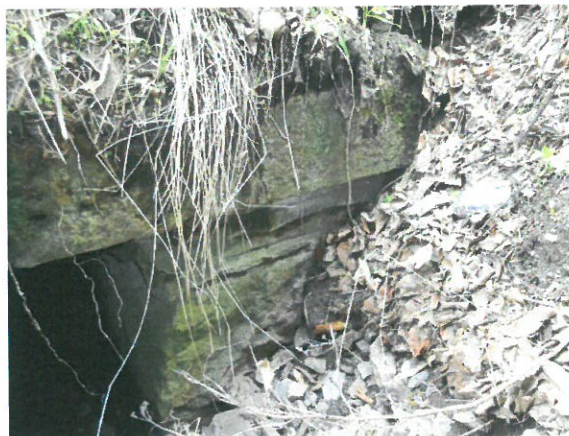
1. Șina și prinderea acesteia de traverse (vedere în direcția Oradea)



2. Vedere podet, din amonte



3. Vedere podet, din aval



4. Vedere racordare cu terasamentul (dinspre amonte) – culeea Oradea



5. Vedere racordare cu terasamentul (dinspre amonte) – culeea Cluj



6. Vedere spre podetul dezafectat de pe DN1 (închis/zidit)

REACTUALIZAREA STUDIULUI DE FEZABILITATE PENTRU: „ELECTRIFICAREA ȘI REABILITAREA LINIEI DE CALE FERATĂ CLUJ – ORADEA – EPISCOPIA BIHOR”



7. Vedere interior podeț (dinspre amonte)



8. Vedere interior podeț (dinspre aval)



9. Vedere rostului dintre dalele din piatră - degradări



10. Tipul de șină



11. Vedere albie amonte



12. Vedere albie aval

Podet km 576+394 (Pd130)



1. Șina și prinderea acesteia de traverse (vedere în direcția Oradea)



2. Vedere podet, din amonte



3. Vedere podet, din aval



4. Vedere racordare cu terasamentul (dinspre amonte) – culeea Oradea



5. Vedere boltă (dinspre amonte)



6. Vedere interior podet dinspre amonte- degradări (moloane sparte, carbonatări, infiltrații, colmatare, etc.)

7. Vedere racordare cu terasamentul (dinspre aval) –
culeea Oradea8. Vedere racordare cu terasamentul (dinspre aval) –
culeea Cluj9. Vedere completare cu zid din piatră peste timpanul
din aval

10. Tipul de șină



11. Vedere albie amonte



12. Vedere albie aval

Podet km 577+491 (Pd131)



1. Vedere podet dala beton armat



2. Calea pe pod si trecerea la nivel



3. Vedere inaltime libera amonte podet



4. Vedere teava metalica



5. Vedere aval podet



6. Vedere sant in lungul drumului si podet drum

Podet km 577+843 (Pd132)



1. Vedere cale pe podet



2. Vedere aval podet (degradări beton în timpan)



3. Vedere înălțime liberă amonte podet (infiltrații apă)



4. Vedere intrados și stagnare apă interior podet



5. Vedere albie aval



6. Vedere albie amonte

Podet km 577+931 (Pd133)



1. Vedere cale pe podeț



2. Vedere aval podeț (degradări beton în timpan)



3. Vedere înălțime liberă amonte podeț (infiltrații apă)



4. Vedere intrados și stagnare apă interior podeț



5. Vedere albie aval



6. Vedere albie amonte

Podet km 578+527 (Pd134)



1. Vedere podet dalat



2. Vedere racordări distruse



3. Vedere albie amonte podet



4. Vedere albie aval și podet de drum



5. Vedere degradări intrados dală beton și infrastructură



6. Degradări la intrados și armături la vedere

Podet km 578+850 (Pd135)



1. Vedere podet dalat



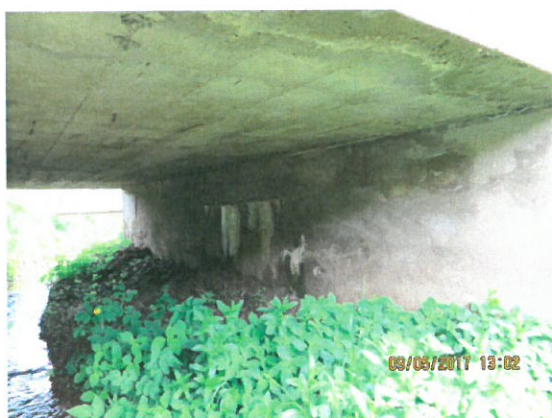
2. Vedere interior podet dalat



3. Vedere racordare podet



4. Vedere albie aval și podet de drum



5. Vedere degradări intrados dală beton și infrastructură



6. Vedere degradări intrados dală beton

Podet km 579+807 (Pd136)



1. Vedere podet aval



2. Vedere podet amonte



3. Vedere racordări aripi din zidărie în amonte



4. Vedere interior podet dinspre amonte



5. Vedere racordări sferturi de con aval



6. Vedere interior podet dinspre aval

Podet km 580+196 (Pd137)



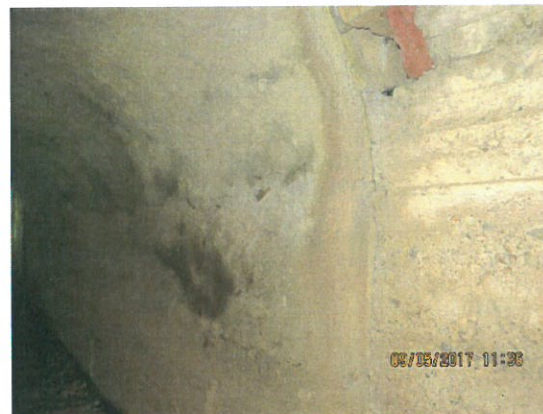
1. Vedere linie pe podeț



2. Vedere tronson podeț boltit



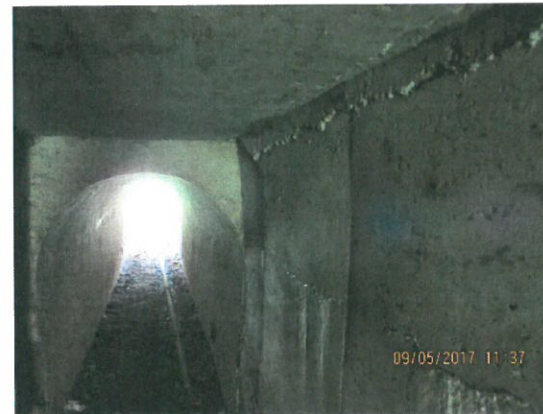
3. Vedere tronson podeț dalat



4. Vedere interior podeț tronson boltit



5. Vedere infiltrații apă interior podeț



6. Vedere interior podeț racordare tronson dalat cu tronson boltit

REACTUALIZAREA STUDIULUI DE FEZABILITATE PENTRU: „ELECTRIFICAREA ȘI REABILITAREA LINIEI DE CALE FERATĂ CLUJ – ORADEA – EPISCOPIA BIHOR”

Podet km 580+481 (Pd138)



1. Vedere podet dalat amonte



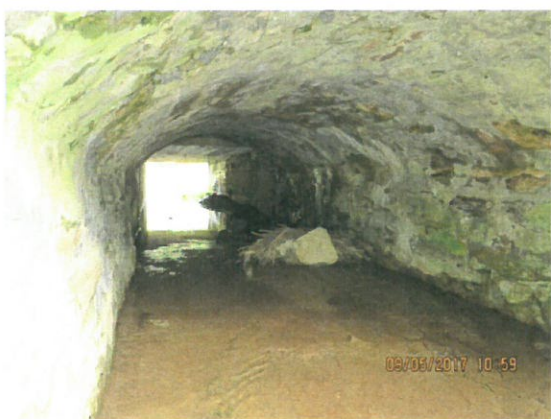
2. Vedere podet boltit aval



3. Vedere parapet din beton



4. Vedere albie aval



5. Vedere interior podet boltit



6. Vedere interior podet dalat

Podet km 581+464 (Pd139)



1. Vedere podet colmatat



2. Vedere racordare podet cu vegetatie abundenta



3. Vedere linie cf pe podet



4. Vedere drum in apropiere de podet



5. Vedere albie colmatata



6. Vedere albie colmatata

Podet km 581+922 (Pd140)



1. Vedere podet boltit



2. Calea pe pod și vedere cu trecerea la nivel



3. Vedere intrados podet



4. Vedere intrados podet



5. Vedere albie podet



6. Vedere racordare cu terasamentul

Podet km 582+788 (Pd141)



1. Vedere podet boltit



2. Calea pe pod și drumul din apropiere



3. Vedere intrados podet



4. Vedere intrados podet



5. Vedere drum de pamant



6. Vedere teava pozitionata pe timpan podet

Podet km 583+328 (Pd142)



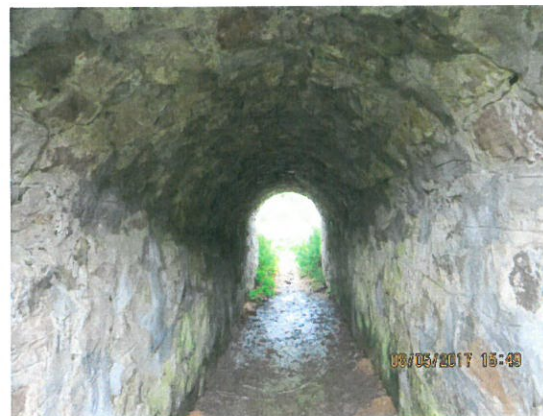
1. Vedere aval podet boltit



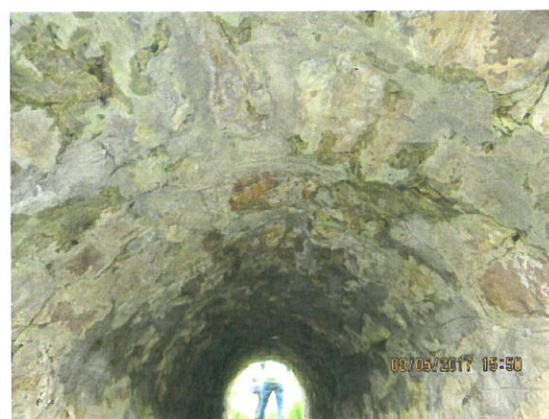
2. Calea pe podet



3. Vedere amonte podet boltit



4. Vedere intrados podet

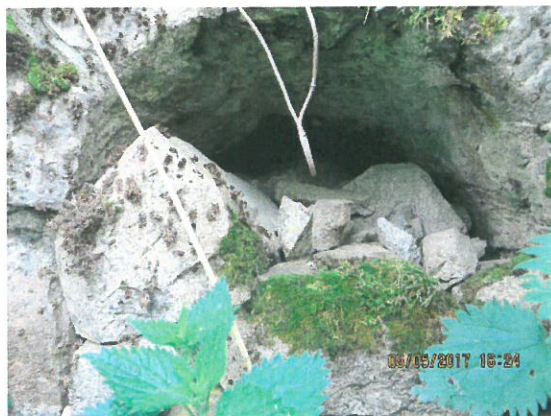


5. Vedere intrados podet



6. Vedere drum de pamant din apropiere

Podet km 583+881 (Pd143)



1. Vedere podet boltit infundat cu piatra amonte



2. Vedere linii cf pe podet



3. Vedere albie podet



4. Vedere podet complet astupat



5. Vedere albie



6. Vedere podet boltit infundat in aval

Podet km 584+625 (Pd144)



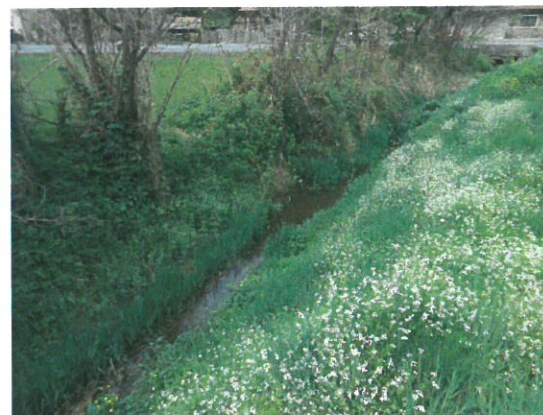
1. Vedere podet boltit



2. Vedere podet dalat



3. Vedere linii pe podet



4. Vedere albie



5. Vedere podet de drum



6. Vedere intrados bolta

REACTUALIZAREA STUDIULUI DE FEZABILITATE PENTRU: „ELECTRIFICAREA ȘI REABILITAREA LINIEI DE CALE FERATĂ CLUJ – ORADEA – EPISCOPIA BIHOR”



5. Vedere armături dezvelite



6. Vedere interior podet

Podet km 585+509 (Pd145)



1. Vedere podet dalat



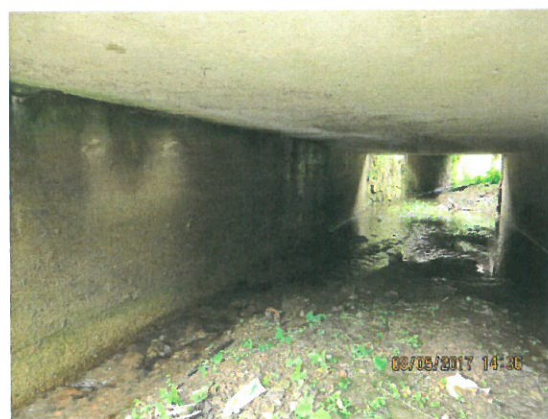
2. Vedere linii cf pe podet



3. Vedere racordare cu terasamentul



4. Degradare strat de acoperire beton



5. Vedere interior podet



6. Vedere podet de drum

Podet km 586+051 (Pd146)



1. Vedere spre Oradea



2. Vedere spre Cluj



3. Vedere suprastructura GIPCS amonte



4. Vedere degradari beton infrastructura



5. Vedere suprastructura GIPCS aval



6. Vedere intrados GIPCS

REACTUALIZAREA STUDIULUI DE FEZABILITATE PENTRU: „ELECTRIFICAREA ȘI REABILITAREA LINIEI DE CALE FERATĂ CLUJ – ORADEA – EPISCOPIA BIHOR”



5. Vedere suprastructura GIPCS aval



6. Vedere intrados GIPCS