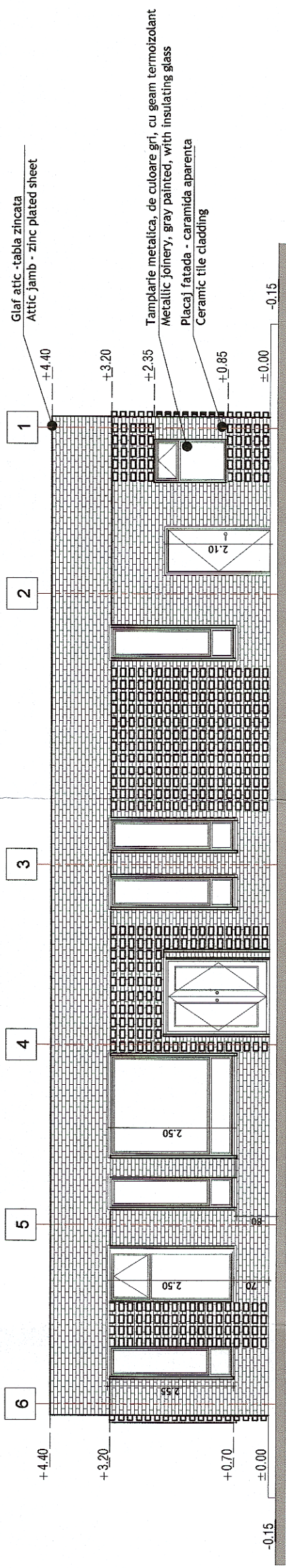
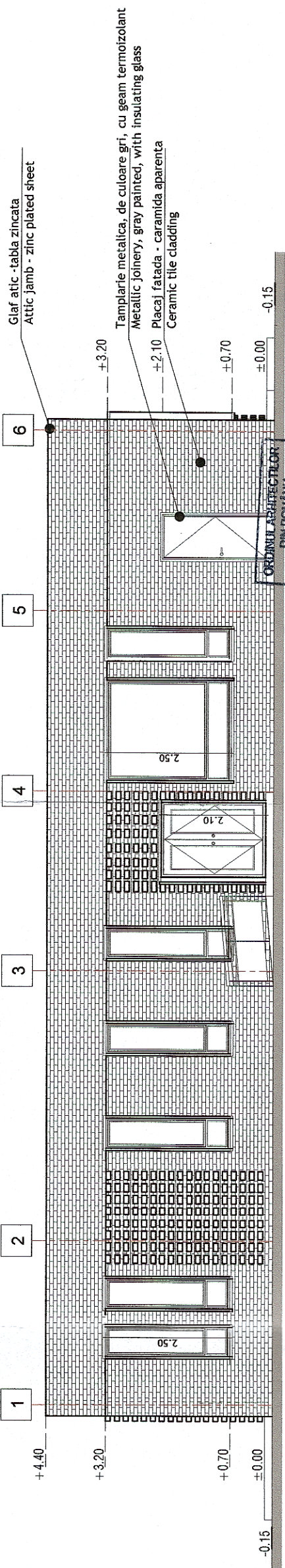






**Clădire călători - Tip - Fațadă principală/  
Train station building - Model - Main facade**



**Clădire călători - Tip - Fațadă secundară/  
Train station building - Model - Secondary facade**



ORDINUL ARHITECTILOR  
DIN ROMANIA  
7580  
Liviu - Gabriel  
BAICU  
Arhitect sau dirigent de santati

 <b>GUVERNUL ROMÂNIEI</b>		<b>P.O.I.M.</b>		 <b>PROIECT FINANȚAT DE UNIUNEA EUROPEANĂ</b>	
<b>BENEFICIAR:</b> 		<b>COMPANIA NAȚIONALĂ DE CĂI FERATE C.N.C.F. "C.F.R." S.A.</b>		<b>REACTUALIZARE STUDIU DE FEZABILITATE PENTRU "ELECTRIFICAREA ȘI REABILITAREA LINIEI DE CALE FERATĂ CLUJ - ORADEA - EPISCOPIA BIHOR"</b>	
<b>PROIECTANT:</b> <b>ASOCIEREA:</b>				<b>DENUMIRE PROIECT:</b>	
<b>EXPERT SECUNDAR</b> art. Liviu G. BAICU		<b>NUME</b> art. Liviu G. BAICU		<b>OBIECT:</b>	
<b>EXPERT PRINCIPAL</b> Ing. Mihaela STAIUCU		<b>SEMNAȚURA</b>		<b>DENUMIRE PLAN:</b>	
<b>CEC/MP</b> Ing. Stelian VARĂ-OROS		<b>SCARĂ:</b> 1:100		<b>PROPOUNERE - FAȚADA PRINCIPALĂ / SECUNDARĂ - CLĂDIRE DE CĂLĂTORI - TIP</b>	
<b>DATA:</b> 07.2021		<b>EXEMPLAR NR.:</b> 1		<b>LUCRĂRI CIVILE</b>	
<b>07.2021</b>		<b>1</b>		<b>SFF 36 L0 00 Ah001 003 003</b>	