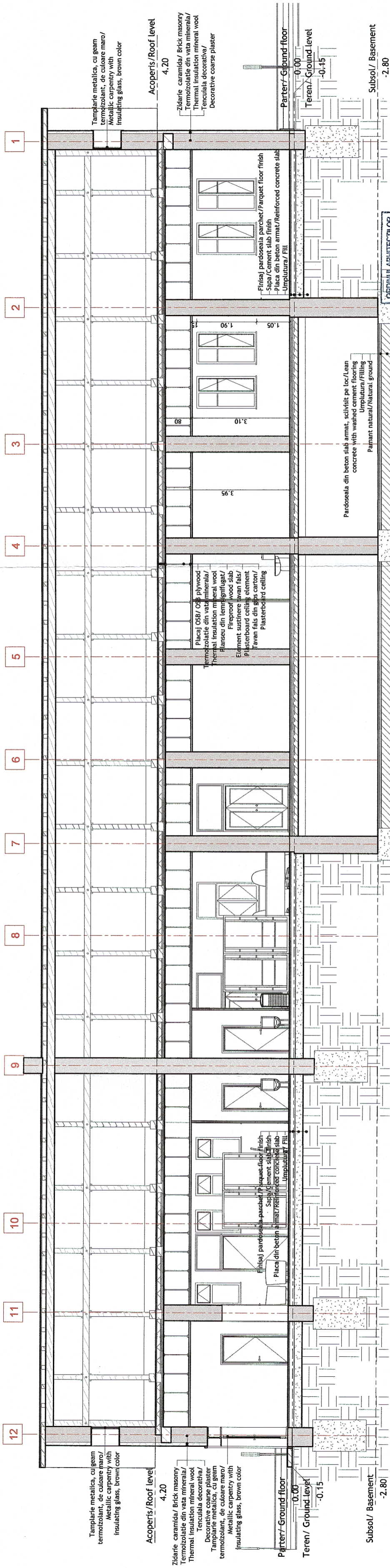
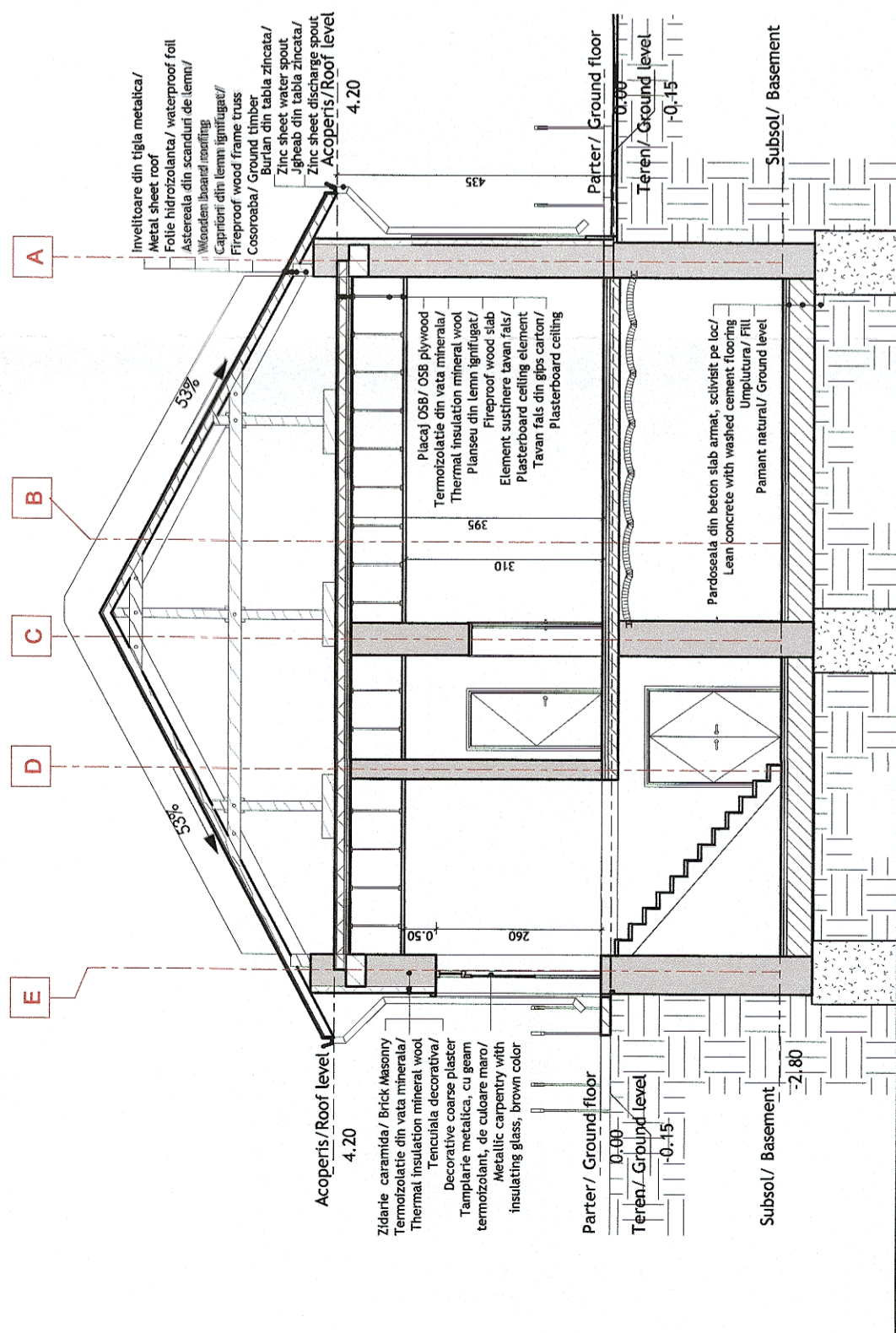






Clădire de călători Bratca - Secțiune longitudinală/ Train station Bratca - Longitudinal section



Clădire de călători Bratca - Secțiune transversală/ Train station Bratca - Cross section



 <b>GUVERNUL ROMÂNIEI</b> P.O.I.M.		 <b>PROIECT FINANȚAT DE UNIUNEA EUROPEANĂ</b> UNIUNEA EUROPEANĂ	
 <b>COMPANIA NAȚIONALĂ DE CĂI FERATE C.N.C.F. "C.F.R." S.A.</b>		<b>REACTUALIZAREA STUDIULUI DE FEZABILITATE PENTRU "ELECTRIFICAREA ȘI REABILITAREA LINIEI DE CALE FERATĂ CLUJ - ORADEA - EPISCOPIA BIHOR"</b>	
<b>PROIECTANT:</b> ASOCIEREA:		DENUMIRE PROIECT: DENUMIRE PLAN:	
 <b>acciona</b> Ingineria		OBIECT: LUCRĂRI CIVILE	
EXPERT SECUNDAR EXPERT PRINCIPAL CEC/MP		SEMNATURA NUME arh. Liviu G. BAICU ing. Mihaela STAIȚU ing. Stelian VARĂ-OROS	
DATA: <b>07.2021</b>		DENUMIRE PLAN: PROPUNERE CLĂDIRI DE CĂLĂTORI BRATCA - SECȚIUNE LONGITUDINALĂ - SECȚIUNE TRANSVERSALĂ	
SCARA: 1:100		EXEMPLAR NR.: 1	
COD PLAN: <b>SFF 36 LO 25 Ah001 006 003</b>		JUDEȚUL BIHOR PROPUNERE CLĂDIRI DE CĂLĂTORI BRATCA - SECȚIUNE LONGITUDINALĂ - SECȚIUNE TRANSVERSALĂ	