

Reactualizare Studiu de Fezabilitate pentru "Electrificarea si Reabilitarea liniei de cale ferata Cluj - Oradea - Episcopia Bihor"

DESCRIERE TOPOGRAFICA

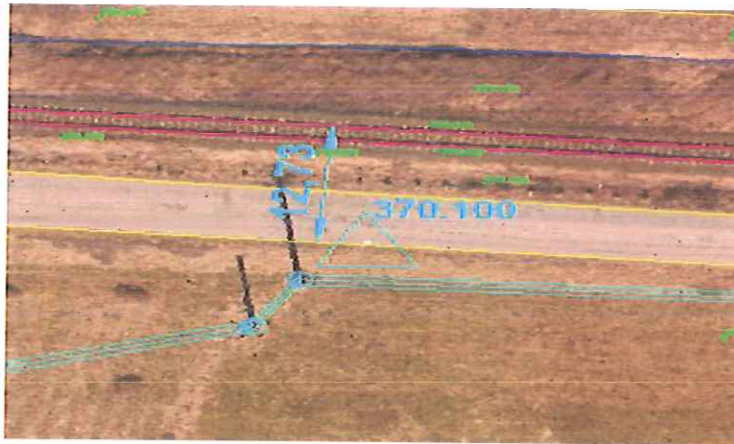
1.Denumirea punctului:	19
2.Anul materializarii:	2017
3.Tipul materializarii:	Bulon metalic
4.Metoda determinarii - Tehnologie satelitara coordonatelor:	
5.Sistem de proiectie:	Stereografic 1970
6.Sistem de referinta:	Marea Neagra 1975
7.Coordonatele punctului:	X:323891.325 Y:608029.271 Z:370.100
8.Localizare punct:	Punctul este amplasat pe partea stanga a c.f., in judetul Bihor, la km. 585+767.60, la 12.73 m, de axul c.f., conform schitei.

IMAGINE FOTOGRAFICA



N

SCHITA AMPLASARII PUNCTULUI



9.Semnalizare:

NU ESTE REALIZATA

S.C. PROTELCO S.

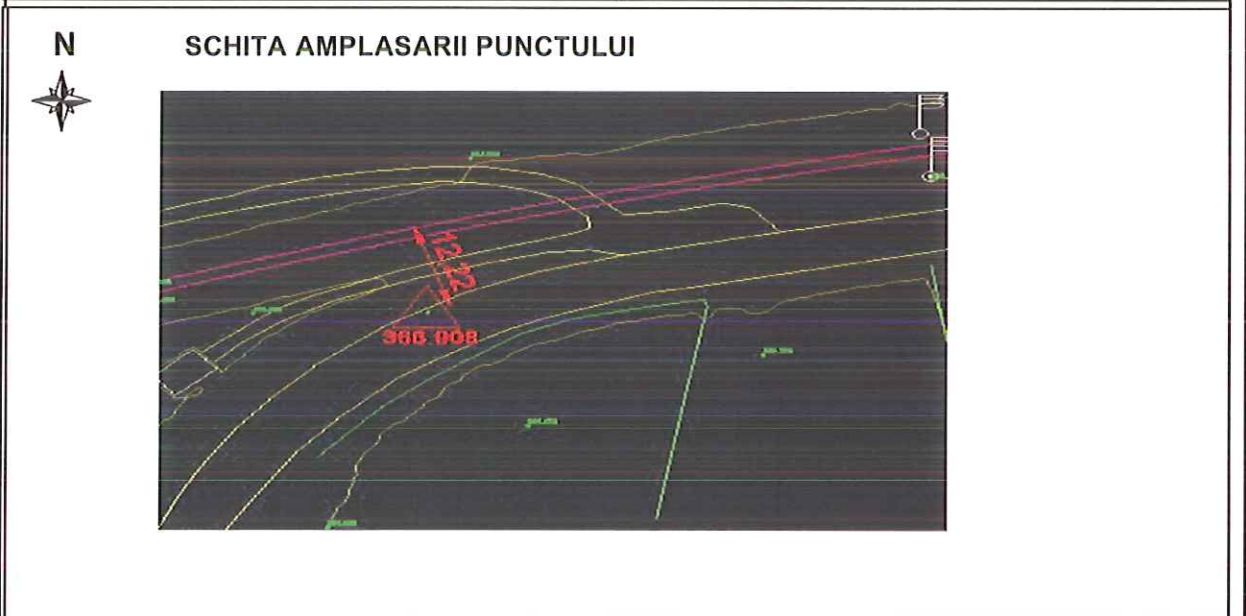


ANUL : 2017

Reactualizare Studiu de Fezabilitate pentru "Electrificarea si Reabilitarea liniei de cale ferata Cluj - Oradea - Episcopia Bihor"

## DESCRIERE TOPOGRAFICA

1.Denumirea punctului:	20	<p style="text-align: center;"><b>IMAGINE FOTOGRAFICA</b></p> 
2.Anul materializarii:	2017	
3.Tipul materializarii:	Bulon metalic	
4.Metoda determinarii - Tehnologie satelitara coordonatelor:		
5.Sistem de proiectie:	Stereografic 1970	
6.Sistem de referinta:	Marea Neagra 1975	
7.Coordonatele punctului:	<b>X:323194.368</b> <b>Y:608039.642</b> <b>Z:366.908</b>	
8.Localizare punct:	<p>Punctul este amplasat pe partea dreapta a c.f., in judetul Bihor, la km. 586+475.25, la 12.22 m, de axul c.f., conform schitei.</p>	



9.Semnalizare:	NU ESTE REALIZATA
S.C. PROTELCO S.A.	ANUL : 2017



Reactualizare Studiu de Fezabilitate pentru "Electrificarea si Reabilitarea liniei de cale ferata Cluj – Oradea – Episcopia Bihor"

## DESCRIERE TOPOGRAFICA

1.Denumirea punctului:	21	<b>IMAGINE FOTOGRAFICA</b> 
2.Anul materializarii:	2017	
3.Tipul materializarii:	Bulon metalic	
4.Metoda determinarii - Tehnologie satelitara coordonatelor:		
5.Sistem de proiectie:	Stereografic 1970	
6.Sistem de referinta:	Marea Neagra 1975	
7.Coordonatele punctului:	<b>X:322208.520</b> <b>Y:606533.349</b> <b>Z:355.835</b>	
8.Localizare punct:	Punctul este amplasat pe partea stanga a c.f., in judetul Bihor, la km. 588+346.70, la 11.78 m, de axul c.f., conform schitei.	

N

### SCHITA AMPLASARII PUNCTULUI



9.Semnalizare:

NU ESTE REALIZATA



S.C. PROTELCO

ANUL : 2017

Reactualizare Studiu de Fezabilitate pentru "Electrificarea si Reabilitarea liniei de cale ferata Cluj - Oradea - Episcopia Bihor"

DESCRIERE TOPOGRAFICA

1.Denumirea punctului:	22
2.Anul materializarii:	2017
3.Tipul materializarii:	Bulon metalic
4.Metoda determinarii - Tehnologie satelitara coordonatelor:	
5.Sistem de proiectie:	Stereografic 1970
6.Sistem de referinta:	Marea Neagra 1975
7.Coordonatele punctului:	X:320803.421 Y:605930.076 Z:344.802
8.Localizare punct:	Punctul este amplasat pe partea stanga a c.f., in judetul Bihor, la km. 590+482.20, la 11.15 m, de axul c.f., conform schitei.

IMAGINE FOTOGRAFICA



N



SCHITA AMPLASARII PUNCTULUI



9.Semnalizare:

NU ESTE REALIZATA



S.C. PROTELCO

S.A. EPURE  
LAURENTIA  
ELENA

ANUL : 2017

Reactualizare Studiu de Fezabilitate pentru "Electrificarea si Reabilitarea liniei de cale ferata Cluj - Oradea - Episcopia Bihor"

## DESCRIERE TOPOGRAFICA

1.Denumirea punctului:	23	<p style="text-align: center;"><b>IMAGINE FOTOGRAFICA</b></p> 
2.Anul materializarii:	2017	
3.Tipul materializarii:	Bulon metalic	
4.Metoda determinarii - Tehnologie satelitara coordonatelor:		
5.Sistem de proiectie:	Stereografic 1970	
6.Sistem de referinta:	Marea Neagra 1975	
7.Coordonatele punctului:	<b>X:319255.969</b> <b>Y:605228.322</b> <b>Z:337.828</b>	
8.Localizare punct:	Punctul este amplasat pe partea stanga a c.f., in judetul Bihor, la km. 592+412.40, la 15.80 m, de axul c.f., conform schitei.	

N



### SCHITA AMPLASARII PUNCTULUI



9.Semnalizare:

NU ESTE REALIZATA



S.C. PROTELCO S

ANUL : 2017

Reactualizare Studiu de Fezabilitate pentru "Electrificarea si Reabilitarea liniei de cale ferata Cluj - Oradea - Episcopia Bihor"

DESCRIERE TOPOGRAFICA

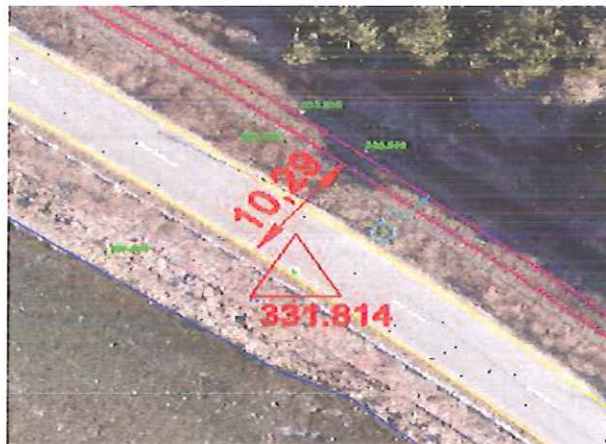
1.Denumirea punctului:	24
2.Anul materializarii:	2017
3.Tipul materializarii:	Bulon metalic
4.Metoda determinarii - Tehnologie satelitara coordonatelor:	
5.Sistem de proiectie:	Stereografic 1970
6.Sistem de referinta:	Marea Neagra 1975
7.Coordonatele punctului:	X:318586.947 Y:605518.682 Z:331.814
8.Localizare punct:	Punctul este amplasat pe partea stanga a c.f., in judetul Bihor, la km. 593+353.00, la 10.29 m, de axul c.f., conform schitei.

IMAGINE FOTOGRAFICA



N

SCHITA AMPLASARII PUNCTULUI



9.Semnalizare:

NU ESTE REALIZATA

S.C. PROTELCO S.A.

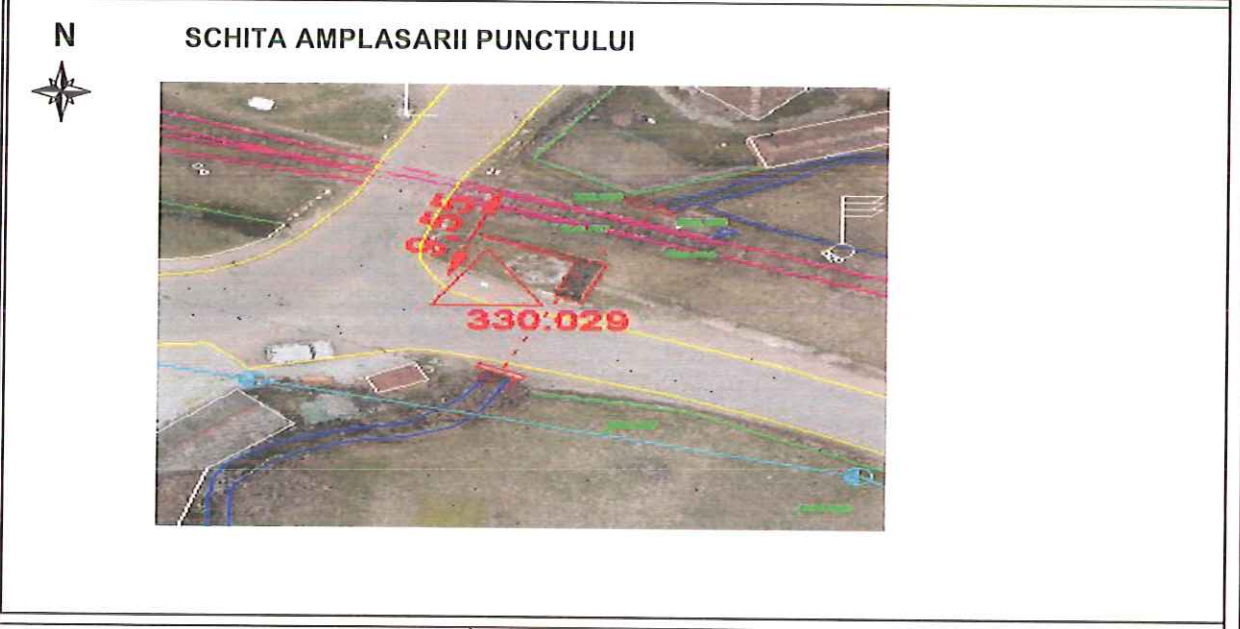


ANUL : 2017

Reactualizare Studiu de Fezabilitate pentru "Electrificarea si Reabilitarea liniei de cale ferata Cluj - Oradea - Episcopia Bihor"

DESCRIERE TOPOGRAFICA

1.Denumirea punctului:	25	<p style="text-align: center;"><b>IMAGINE FOTOGRAFICA</b></p> 
2.Anul materializarii:	2017	
3.Tipul materializarii:	Bulon metalic	
4.Metoda determinarii - Tehnologie satelitara coordonatelor:		
5.Sistem de proiectie:	Stereografic 1970	
6.Sistem de referinta:	Marea Neagra 1975	
7.Coordonatele punctului:	<b>X:317877.974</b> <b>Y:605891.900</b> <b>Z:330.029</b>	
8.Localizare punct:	Punctul este amplasat pe partea stanga a c.f., in judetul Bihor, la km. 594+177.20, la 9.55 m, de axul c.f., conform schitei.	



9.Semnalizare: NU ESTE REALIZATA

S.C. PROTELCO

ANUL : 2017

**CERTIFICAT DE AUTORIZARE**
  
 Seria RO-B-F, Nr. 1646
   
**EPURE**
  
**LAURENTIA-ELENA**
  
 CATEGORIA D

**CERTIFICAT DE AUTORIZARE**
  
 12/01/2014
   
 Casa 1
   
**PROTELCO S.A.**
  
 Cluj-Napoca

Reactualizare Studiu de Fezabilitate pentru "Electrificarea si Reabilitarea liniei de cale ferata Cluj – Oradea – Episcopia Bihor"

DESCRIERE TOPOGRAFICA

1.Denumirea punctului:	26
2.Anul materializarii:	2017
3.Tipul materializarii:	Bulon metalic
4.Metoda determinarii - Tehnologie satelitara coordonatelor:	
5.Sistem de proiectie:	Stereografic 1970
6.Sistem de referinta:	Marea Neagra 1975
7.Coordonatele punctului:	X:316193.935 Y:606085.826 Z:322.507
8.Localizare punct:	Punctul este amplasat pe partea stanga a c.f., in judetul Bihor, la km. 595+921.50, la 17.70 m, de axul c.f.,conform schitei.

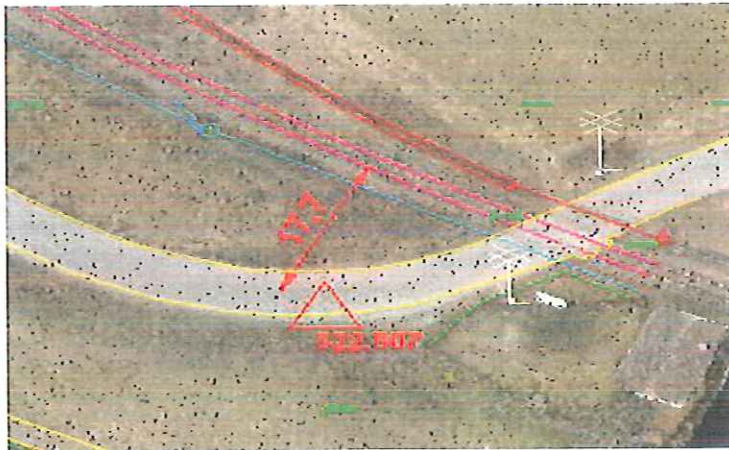
IMAGINE FOTOGRAFICA



N



SCHITA AMPLASARII PUNCTULUI



9.Semnalizare:

NU ESTE REALIZATA



S.C. PROTELCO

A. ERUKE LAURENTIA-ELENA

ANUL : 2017



Reactualizare Studiu de Fezabilitate pentru "Electrificarea si Reabilitarea liniei de cale ferata Cluj - Oradea - Episcopia Bihor"

## DESCRIERE TOPOGRAFICA

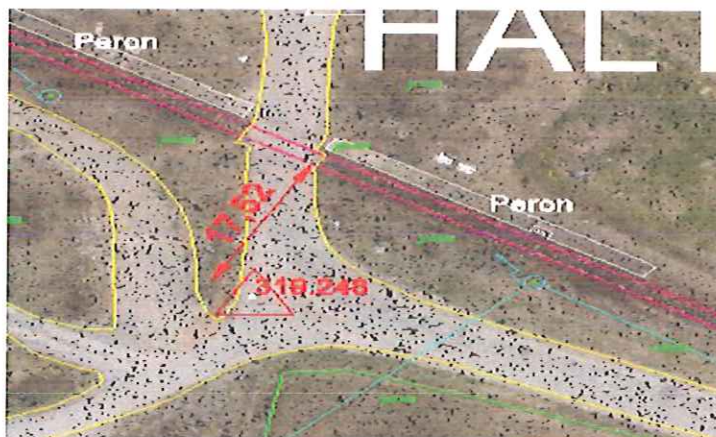
1.Denumirea punctului:	27
2.Anul materializarii:	2017
3.Tipul materializarii:	Bulon metalic
4.Metoda determinarii - Tehnologie satelitara coordonatelor:	
5.Sistem de proiectie:	Stereografic 1970
6.Sistem de referinta:	Marea Neagra 1975
7.Coordonatele punctului:	X: 315738.260 Y: 606699.403 Z: 319.248
8.Localizare punct:	Punctul este amplasat pe partea stanga a c.f., in judetul Bihor, la km. 596+783.00, la 17.52 m, de axul c.f., conform schitei.

### IMAGINE FOTOGRAFICA



N

### SCHITA AMPLASARII PUNCTULUI



9.Semnalizare:

S.C. PROTELCO S.A.



ANUL : 2017