

Reactualizare Studiu de Fezabilitate pentru "Electrificarea si Reabilitarea liniei de cale ferata Cluj - Oradea - Episcopia Bihor"

DESCRIERE TOPOGRAFICA

1.Denumirea punctului:	2
2.Anul materializarii:	2017
3.Tipul materializarii:	Bulon metalic
4.Metoda determinarii - Tehnologie satelitara coordonatelor:	
5.Sistem de proiectie:	Stereografic 1970
6.Sistem de referinta:	Marea Neagra 1975
7.Coordonatele punctului:	X:361186.484 Y:599360.101 Z:519.246

8.Localizare punct:
Punctul este amplasat pe partea dreapta a c.f., in judetul Salaj, la km. 538+507.40, la 7.02 m, de axul c.f., conform schitei.

IMAGINE FOTOGRAFICA



N



SCHITA AMPLASARII PUNCTULUI



9.Semnalizare:

S.C. PROTELCO S.A.



A N U L : 2 0 1 7

Reactualizare Studiu de Fezabilitate pentru "Electrificarea si Reabilitarea liniei de cale ferata Cluj - Oradea - Episcopia Bihor"

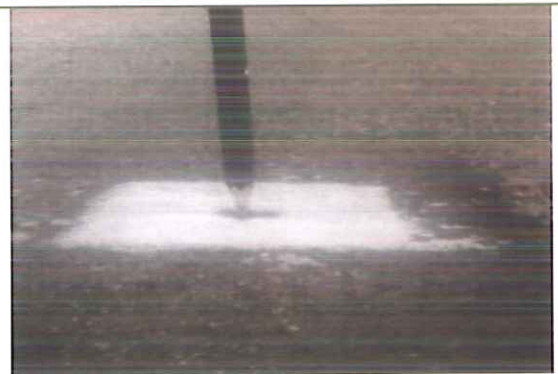
DESCRIERE TOPOGRAFICA

1.Denumirea punctului:	3
2.Anul materializarii:	2017
3.Tipul materializarii:	Bulon metalic
4.Metoda determinarii - Tehnologie satelitara coordonatelor:	
5.Sistem de proiectie:	Stereografic 1970
6.Sistem de referinta:	Marea Neagra 1975
7.Coordonatele punctului:	X: 359877.278 Y: 599357.479 Z: 528.014

8.Localizare punct:

Punctul este amplasat pe partea dreapta a c.f., in judetul Salaj, la km. 539+846.90, la 16.00 m, de axul c.f., conform schitei.

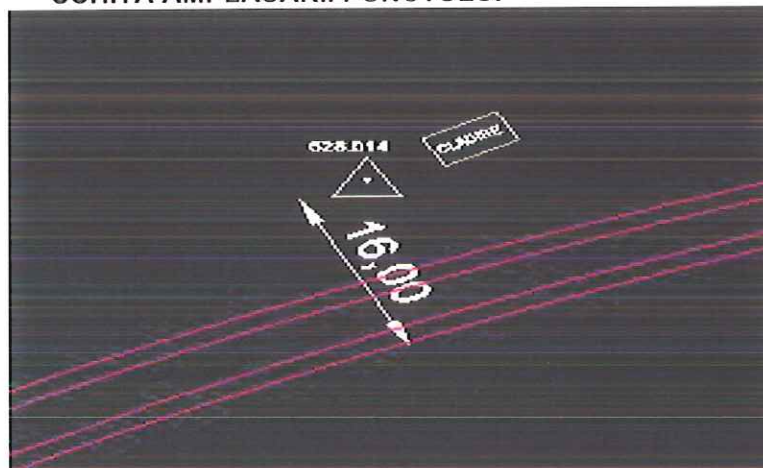
IMAGINE FOTOGRAFICA



N



SCHITA AMPLASARII PUNCTULUI



9.Semnalizare:

NU ESTE REALIZATA

S.C. PROTELCO S.A.



ANUL : 2017

Reactualizare Studiu de Fezabilitate pentru "Electrificarea si Reabilitarea liniei de cale ferata Cluj - Oradea - Episcopia Bihor"

DESCRIERE TOPOGRAFICA

1.Denumirea punctului:	4
2.Anul materializarii:	2017
3.Tipul materializarii:	Bulon metalic
4.Metoda determinarii - Tehnologie satelitara coordonatelor:	
5.Sistem de proiectie:	Stereografic 1970
6.Sistem de referinta:	Marea Neagra 1975
7.Coordonatele punctului:	X:359282.416 Y:598882.093 Z:488.655
8.Localizare punct:	Punctul este amplasat pe partea dreapta a c.f., in judetul Salaj, la km. 540+616.95, la 8.84 m, de axul c.f., conform schitei.

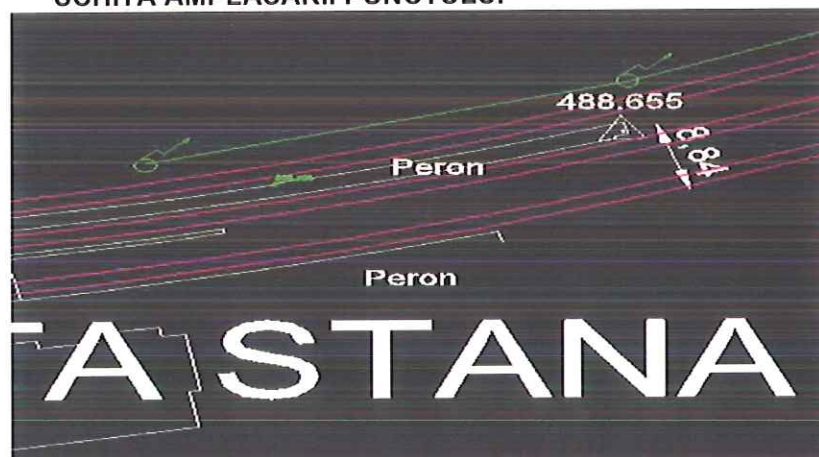
IMAGINE FOTOGRAFICA



N



SCHITA AMPLASARII PUNCTULUI



9.Semnalizare:

S.C. PROTELCO S.



NU ESTE REALIZATA



A N U L : 2 0 1 7

Reactualizare Studiu de Fezabilitate pentru "Electrificarea si Reabilitarea liniei de cale ferata Cluj - Oradea - Episcopia Bihor"

DESCRIERE TOPOGRAFICA

1.Denumirea punctului:	5
2.Anul materializarii:	2017
3.Tipul materializarii:	Bulon metalic
4.Metoda determinarii - Tehnologie satelitara coordonatelor:	
5.Sistem de proiectie:	Stereografic 1970
6.Sistem de referinta:	Marea Neagra 1975
7.Coordonatele punctului:	X:358689.243 Y:598526.543 Z:524.390
8.Localizare punct:	Punctul este amplasat pe partea stanga a c.f., in judetul Salaj, la km. 541+341.35, la 10.32 m, de axul c.f., conform schitei.

IMAGINE FOTOGRAFICA



N

SCHITA AMPLASARII PUNCTULUI



9.Semnalizare:

NU ESTE REALIZATA



S.C. PROTELCO

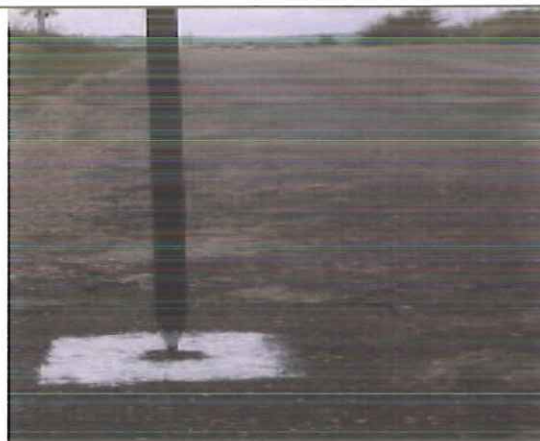
ANUL : 2017

Reactualizare Studiu de Fezabilitate pentru "Electrificarea si Reabilitarea liniei de cale ferata Cluj - Oradea - Episcopia Bihor"

DESCRIERE TOPOGRAFICA

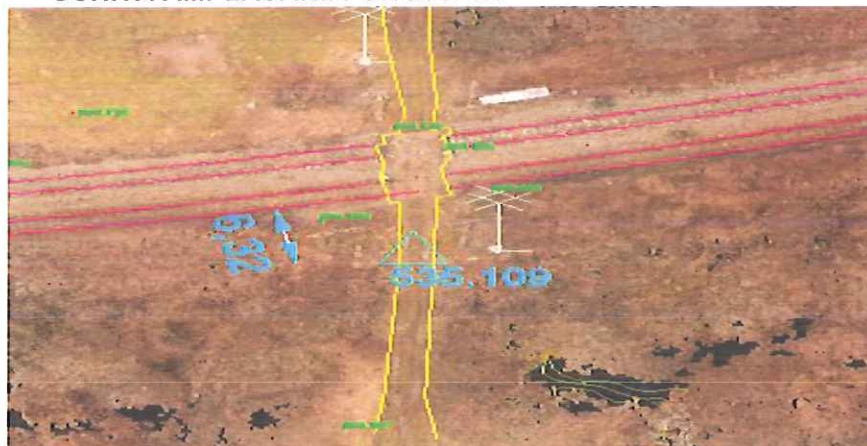
1.Denumirea punctului:	6
2.Anul materializarii:	2017
3.Tipul materializarii:	Bulon metalic
4.Metoda determinarii - Tehnologie satelitara coordonatelor:	
5.Sistem de proiectie:	Stereografic 1970
6.Sistem de referinta:	Marea Neagra 1975
7.Coordonatele punctului:	X:357506.300 Y:598656.345 Z:535.109
8.Localizare punct:	Punctul este amplasat pe partea stanga a c.f., in judetul Salaj, la km. 542+657.20, la 6.32 m, de axul c.f., conform schitei.

IMAGINE FOTOGRAFICA



N

SCHITA AMPLASARII PUNCTULUI



9.Semnalizare:


S.C. PROTELCO S.A.

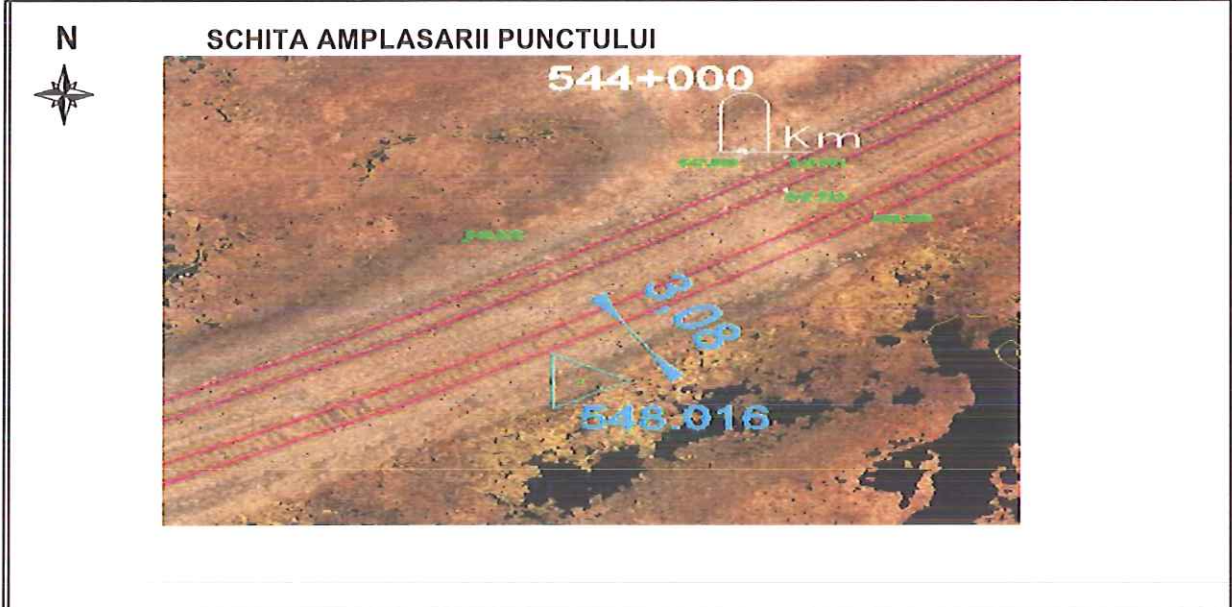


ANUL : 2017

Reactualizare Studiu de Fezabilitate pentru "Electrificarea si Reabilitarea liniei de cale ferata Cluj - Oradea - Episcopia Bihor"

DESCRIERE TOPOGRAFICA

1.Denumirea punctului:	7	<p style="text-align: center;">IMAGINE FOTOGRAFICA</p> 
2.Anul materializarii:	2017	
3.Tipul materializarii:	Bulon metalic	
4.Metoda determinarii - Tehnologie satelitara coordonatelor:		
5.Sistem de proiectie:	Stereografic 1970	
6.Sistem de referinta:	Marea Neagra 1975	
7.Coordonatele punctului:	X: 356636.606 Y: 597914.373 Z: 548.016	
8.Localizare punct:	<p>Punctul este amplasat pe partea stanga a c.f., in judetul Salaj, la km. 544+016.80, la 3.08 m, de axul c.f., conform schitei.</p>	



9.Semnalizare: NU ESTE REALIZATA




S.C. PROTTELCO ANUL : 2017

Reactualizare Studiu de Fezabilitate pentru "Electrificarea si Reabilitarea liniei de cale ferata Cluj - Oradea - Episcopia Bihor"

DESCRIERE TOPOGRAFICA

1.Denumirea punctului:	8
2.Anul materializarii:	2017
3.Tipul materializarii:	Bulon metalic
4.Metoda determinarii - Tehnologie satelitara coordonatelor:	
5.Sistem de proiectie:	Stereografic 1970
6.Sistem de referinta:	Marea Neagra 1975
7.Coordonatele punctului:	X:355846.684 Y:597781.561 Z:555.890

IMAGINE FOTOGRAFICA

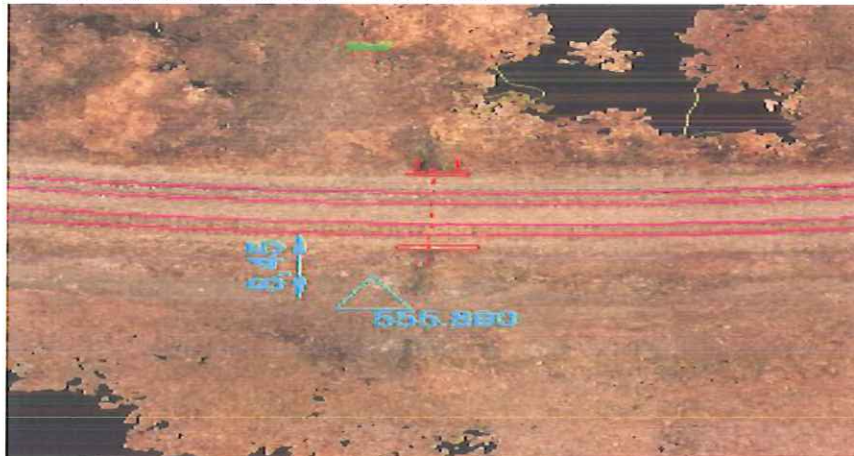


8.Localizare punct:
Punctul este amplasat pe partea stanga a c.f., in judetul Salaj, la km. 544+848.75, la 8.45 m, de axul c.f., conform schitei.

N



SCHITA AMPLASARII PUNCTULUI



9.Semnalizare:

NU ESTE REALIZATA

CERTIFICAT
DE
AUTORIZARE

Seria RO-B-E, Nr. 1646

EPURE
LAURENTIA
ELENA

CATEGORIA D

S.C. PROTELCO S.A.

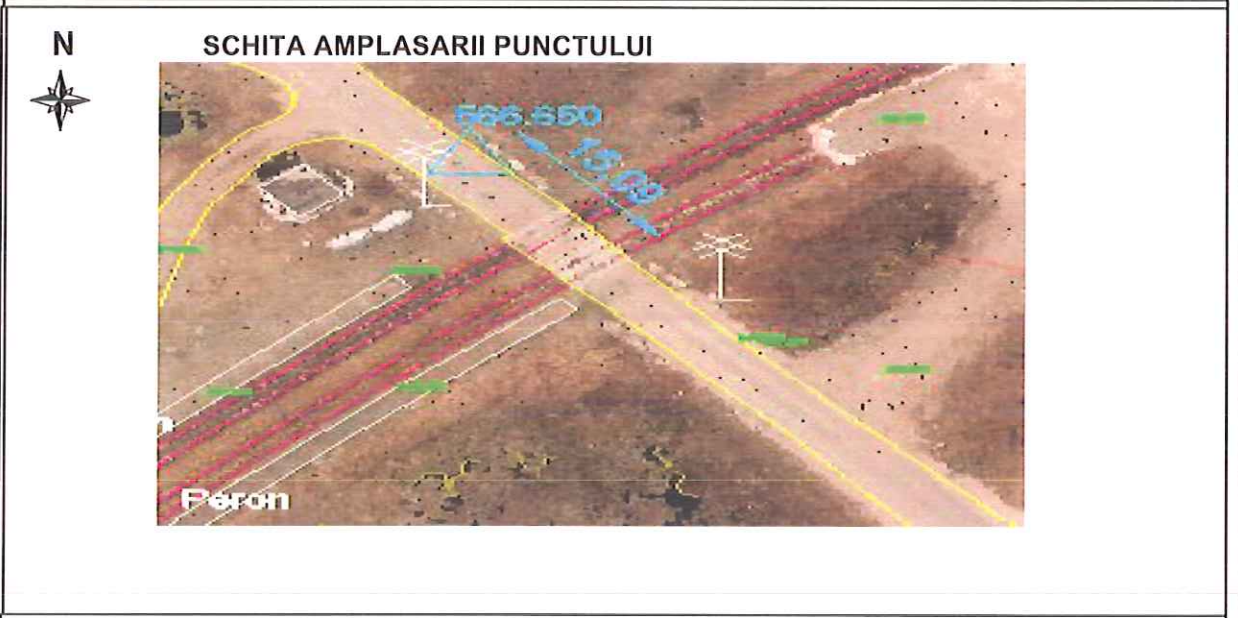
A N U L : 2 0 1 7



Reactualizare Studiu de Fezabilitate pentru "Electrificarea si Reabilitarea liniei de cale ferata Cluj - Oradea - Episcopia Bihor"

DESCRIERE TOPOGRAFICA

1.Denumirea punctului:	9	<p style="text-align: center;">IMAGINE FOTOGRAFICA</p> 
2.Anul materializarii:	2017	
3.Tipul materializarii:	Bulon metalic	
4.Metoda determinarii - Tehnologie satelitara coordonatelor:		
5.Sistem de proiectie:	Stereografic 1970	
6.Sistem de referinta:	Marea Neagra 1975	
7.Coordonatele punctului:	X:355022.056 Y:598150.831 Z:566.650	
8.Localizare punct:	<p>Punctul este amplasat pe partea dreapta a c.f., in judetul Salaj, la km. 545+901.80, la 15.09 m, de axul c.f., conform schitei.</p>	



9.Semnalizare:	NU ESTE REALIZATA
<p>CERTIFICAT DE AUTORIZARE</p> <p>Seria RO-B-F, Nr. 1646</p> <p>EPURE LAURENTIA-ELENA</p> <p>CATEGORIA D</p>	
S.C. PROTELCO S.	ANUL : 2017

Reactualizare Studiu de Fezabilitate pentru "Electrificarea si Reabilitarea liniei de cale ferata Cluj - Oradea - Episcopia Bihor"

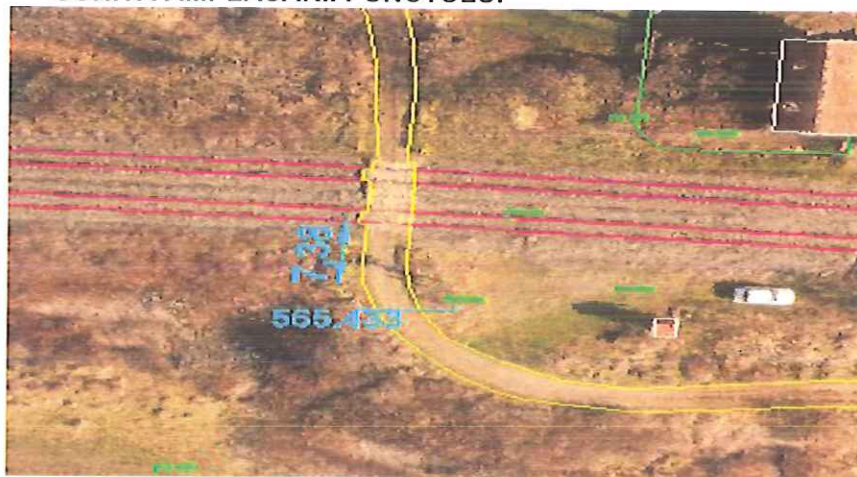
DESCRIERE TOPOGRAFICA

1.Denumirea punctului:	10
2.Anul materializarii:	2017
3.Tipul materializarii:	Bulon metalic
4.Metoda determinarii - Tehnologie satelitara coordonatelor:	
5.Sistem de proiectie:	Stereografic 1970
6.Sistem de referinta:	Marea Neagra 1975
7.Coordonatele punctului:	X:353399.827 Y:597606.825 Z:565.433
8.Localizare punct:	Punctul este amplasat pe partea stanga a c.f., in judetul Salaj, la km. 547+739.30, la 7.38 m, de axul c.f., conform schitei.

IMAGINE FOTOGRAFICA



SCHITA AMPLASARII PUNCTULUI



9.Semnalizare:

S.C. PROTELCO S.A.



ANUL : 2017