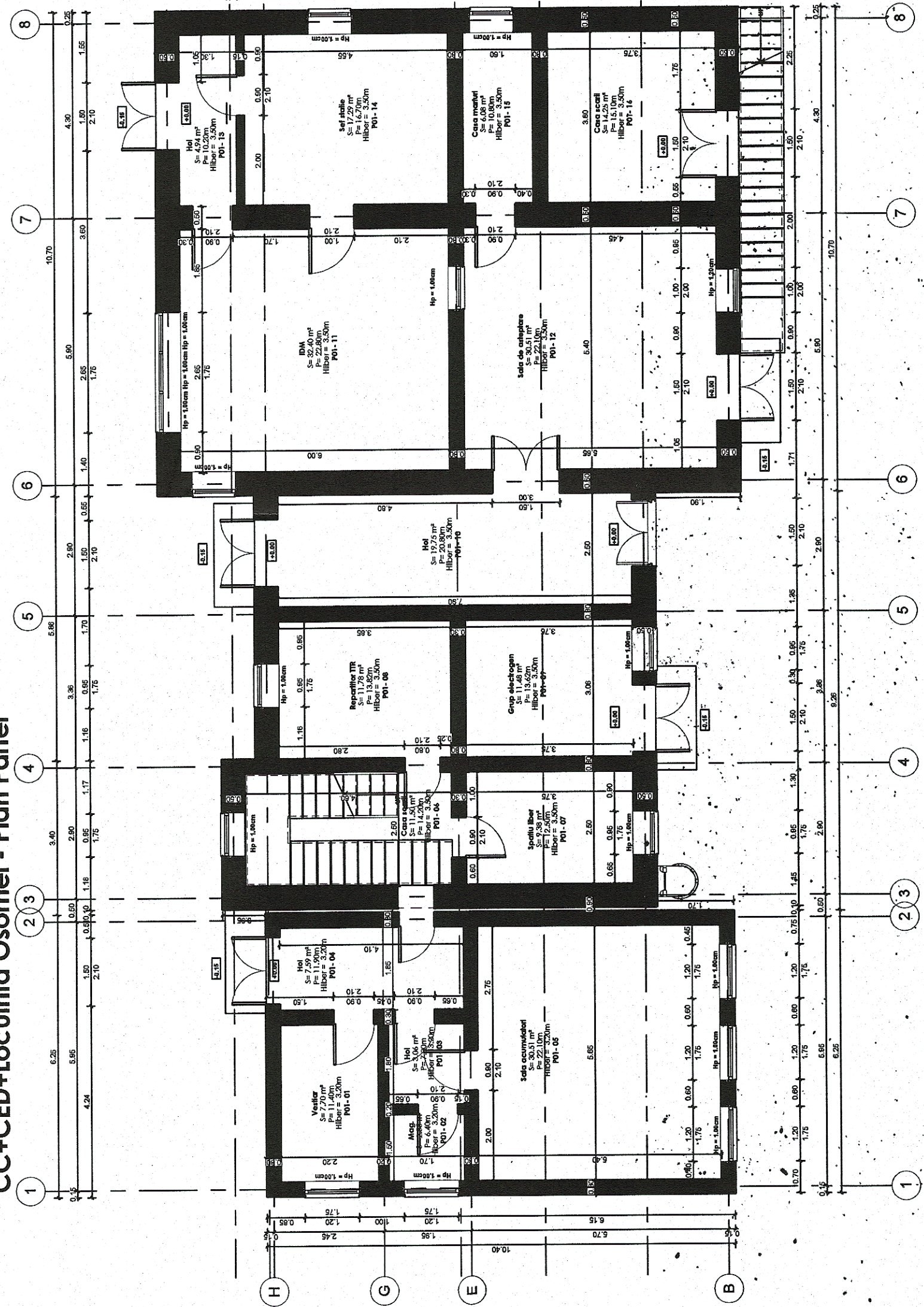
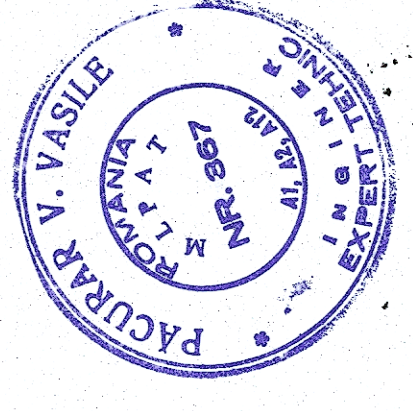
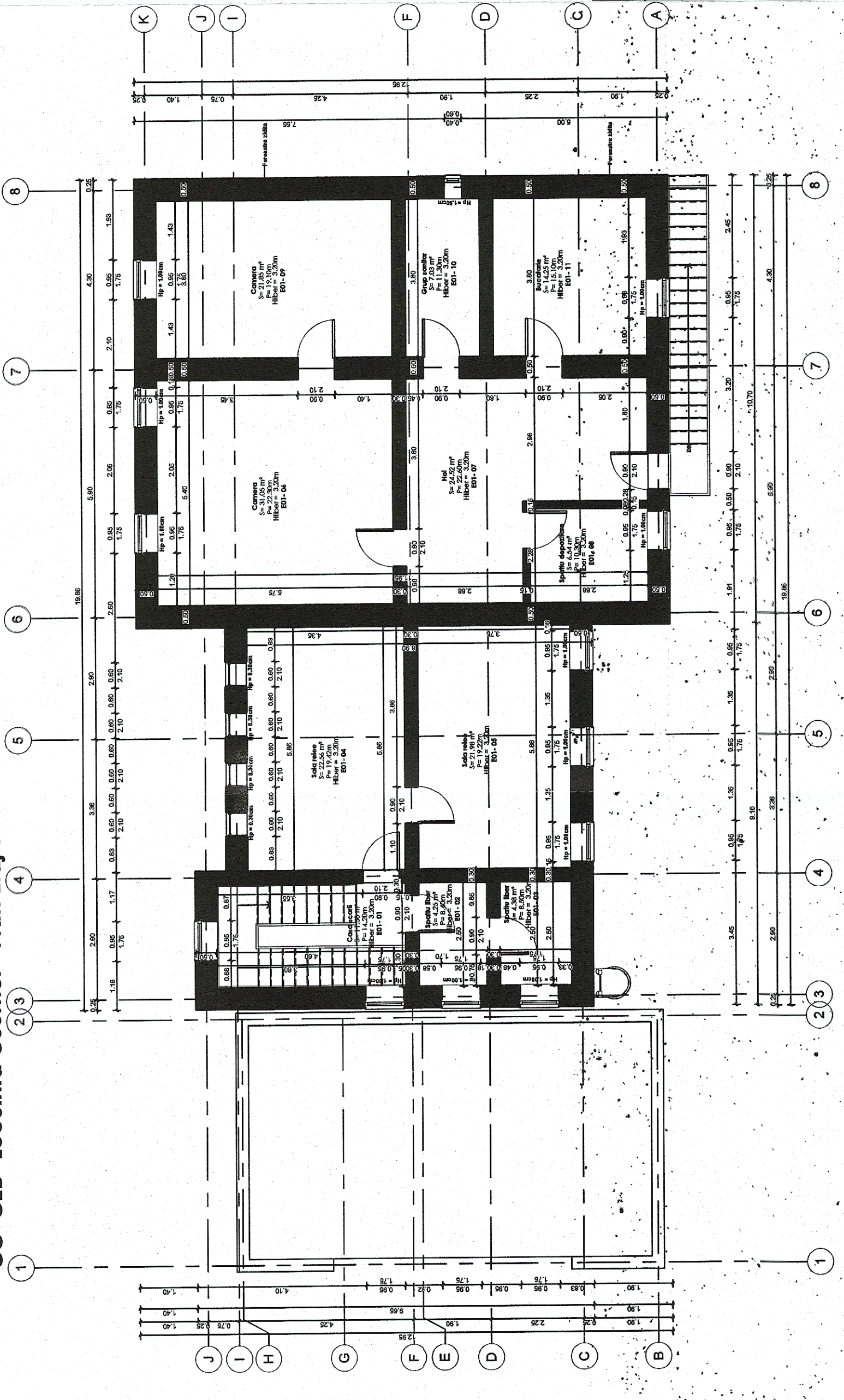


CC+CED+Locuinta Osorhei - Plan Parter



CC+CED+Locuinta Osorhei - Plan Etaj 1



PROIECT FINANȚAT DE UNIUNEA EUROPEANĂ

GUVERNUL ROMÂNIEI P.O.I.M.

BENEFICIAR: COMPANIA NAȚIONALĂ DE CĂI FERATE C.N.C.F. "C.F.R." S.A.

UNIUNEA EUROPEANĂ

| | | | |
|----------------------------------------|-----------------------|--------------------------|----------------------------------------------------------------------------------------------------------------------------------------------|
| PROIECTANT: ACCIONA & INGINIERI | | BENUMIRE PROIECT: | REACTUALIZARE STUDIULUI DE FEZABILITATE PENTRU "ELECTRIFICAREA ȘI REABILITAREA LINIEI DE CALE FERATĂ CLUJ - ORADEA - EPIȘCOPIA BIHOR" |
| EXPERT SECUNDAR | NUME SEMNATURA | OBIECT: | LUCRĂRI CIVILE ÎN STAȚII |
| EXPERT PRINCIPAL | Vasile PACURAR | BENUMIRE PLAN: | STĂȚIA OSORHEI - CLĂDIRILE CALĂTORI + CED + LOCUINȚĂ |
| CEC/MP | Mircea STACU | | PLAN PARTER ȘI PLAN ETAJ |
| DATA: 10.2017 | SCARA: 1:100 | EXEMPLAR NR.: | COD PLAN: |
| | | | ET 36 LO 39 R001 001 000 |