

Reactualizare Studiu de Fezabilitate pentru "Electrificarea si Reabilitarea liniei de cale ferata Cluj - Oradea - Episcopia Bihor"

DESCRIERE TOPOGRAFICA

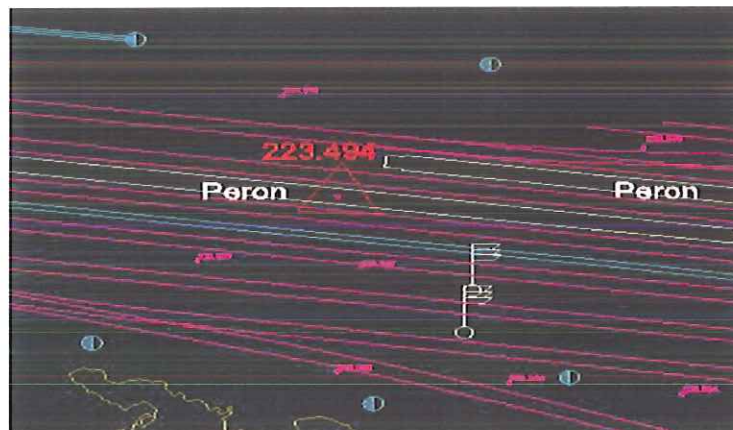
1.Denumirea punctului:	40
2.Anul materializarii:	2017
3.Tipul materializarii:	Bulon metalic
4.Metoda determinarii - Tehnologie satelitara coordonatelor:	
5.Sistem de proiectie:	Stereografic 1970
6.Sistem de referinta:	Marea Neagra 1975
7.Coordonatele punctului:	X:299118.531 Y:618991.949 Z:223.494
8.Localizare punct:	Punctul este amplasat intre sinele de c.f., in judetul Bihor, la km. 619+783.60, la 20.13 m, de axul c.f., conform schitei.

IMAGINE FOTOGRAFICA



N

SCHITA AMPLASARII PUNCTULUI



9.Semnalizare:



NU ESTE REALIZATA



S.C. PROTELCO

A N U L : 2 0 1 7

Reactualizare Studiu de Fezabilitate pentru "Electrificarea si Reabilitarea liniei de cale ferata Cluj - Oradea - Episcopia Bihor"

## DESCRIERE TOPOGRAFICA

1.Denumirea punctului:	41
2.Anul materializarii:	2017
3.Tipul materializarii:	Bulon metalic
4.Metoda determinarii - Tehnologie satelitara coordonatelor:	
5.Sistem de proiectie:	Stereografic 1970
6.Sistem de referinta:	Marea Neagra 1975
7.Coordonatele punctului:	X:298448.569 Y:619090.713 Z:228.240

8.Localizare punct:

Punctul este amplasat pe partea dreapta a c.f., in judetul Bihor, la km. 620+460.70, la 1.05 m, de axul c.f.,conform schitei.

### IMAGINE FOTOGRAFICA



N

### SCHITA AMPLASARII PUNCTULUI



9.Semnalizare:

S.C. PROTELCO S.A.



ANUL : 2017

Reactualizare Studiu de Fezabilitate pentru "Electrificarea si Reabilitarea liniei de cale ferata Cluj - Oradea - Episcopia Bihor"

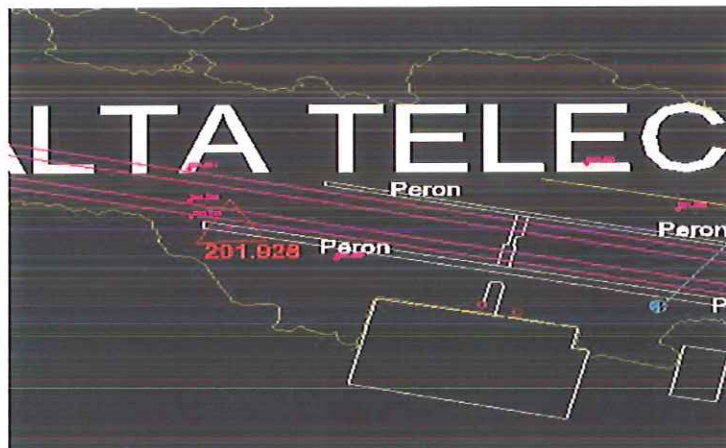
DESCRIERE TOPOGRAFICA

1.Denumirea punctului:	42
2.Anul materializarii:	2017
3.Tipul materializarii:	Bulon metalic
4.Metoda determinarii - Tehnologie satelitara coordonatelor:	
5.Sistem de proiectie:	Stereografic 1970
6.Sistem de referinta:	Marea Neagra 1975
7.Coordonatele punctului:	X:292455.269 Y:619950.603 Z:201.928
8.Localizare punct:	Punctul este amplasat pe partea stanga a c.f., in judetul Bihor, la km. 626+500.00, la 3.42 m, de axul c.f., conform schitei.

IMAGINE FOTOGRAFICA



N SCHITA AMPLASARII PUNCTULUI



9.Semnalizare:

S.C. PROTELCO S.



A N U L : 2 0 1 7

Reactualizare Studiu de Fezabilitate pentru "Electrificarea si Reabilitarea liniei de cale ferata Cluj - Oradea - Episcopia Bihor"

## DESCRIERE TOPOGRAFICA

1.Denumirea punctului:	43
2.Anul materializarii:	2017
3.Tipul materializarii:	Bulon metalic
4.Metoda determinarii - Tehnologie satelitara coordonatelor:	
5.Sistem de proiectie:	Stereografic 1970
6.Sistem de referinta:	Marea Neagra 1975
7.Coordonatele punctului:	<b>X:288414.817</b> <b>Y:620843.389</b> <b>Z:187.953</b>

8.Localizare punct:

Punctul este amplasat pe partea dreapta a c.f., in judetul Bihor, la km. 630+637.60, la 5.26 m, de axul c.f., conform schitei.

### IMAGINE FOTOGRAFICA



N

### SCHITA AMPLASARII PUNCTULUI



9.Semnalizare:

S.C. PROTELCO S.A.



ANUL : 2017

Reactualizare Studiu de Fezabilitate pentru "Electrificarea si Reabilitarea liniei de cale ferata Cluj - Oradea - Episcopia Bihor"

## DESCRIERE TOPOGRAFICA

1.Denumirea punctului: 44  
2.Anul materializarii: 2017  
3.Tipul materializarii: Bulon metalic  
4.Metoda determinarii - Tehnologie satelitara coordonatelor:  
5.Sistem de proiectie: Stereografic 1970  
6.Sistem de referinta: Marea Neagra 1975  
7.Coordonatele punctului: X:288007.369  
Y:620927.774  
Z:185.383

8.Localizare punct:  
Punctul este amplasat pe partea dreapta a c.f., in judetul Bihor, la km. 631+057.10, la 1.90 m, de axul c.f., conform schitei.

### IMAGINE FOTOGRAFICA



N

### SCHITA AMPLASARII PUNCTULUI



9.Semnalizare:

S.C. PROTELCO



NU ESTE REALIZATA



A N U L : 2 0 1 7

Reactualizare Studiu de Fezabilitate pentru "Electrificarea si Reabilitarea liniei de cale ferata Cluj - Oradea - Episcopia Bihor"

## DESCRIERE TOPOGRAFICA

1.Denumirea punctului:	45
2.Anul materializarii:	2017
3.Tipul materializarii:	Bulon metalic
4.Metoda determinarii - Tehnologie satelitara coordonatelor:	
5.Sistem de proiectie:	Stereografic 1970
6.Sistem de referinta:	Marea Neagra 1975
7.Coordonatele punctului:	X:282861.855 Y:621260.635 Z:171.107

8.Localizare punct:

Punctul este amplasat pe partea dreapta a c.f., in judetul Bihor, la km. 636+271.70, la 17.23 m, de axul c.f., conform schitei.

### IMAGINE FOTOGRAFICA



N

### SCHITA AMPLASARII PUNCTULUI



9.Semnalizare:

NU ESTE REALIZATA

S.C. PROTELCO S



CERTIFICAT DE AUTORIZARE

ANUL : 2017

Reactualizare Studiu de Fezabilitate pentru "Electrificarea si Reabilitarea liniei de cale ferata Cluj - Oradea - Episcopia Bihor"

## DESCRIERE TOPOGRAFICA

1.Denumirea punctului: 46  
 2.Anul materializarii: 2017  
 3.Tipul materializarii: Bulon metalic  
 4.Metoda determinarii - Tehnologie satelitara coordonatelor:  
 5.Sistem de proiectie: Stereografic 1970  
 6.Sistem de referinta: Marea Neagra 1975  
 7.Coordonatele punctului: X:274778.220  
 Y:619794.694  
 Z:149.144

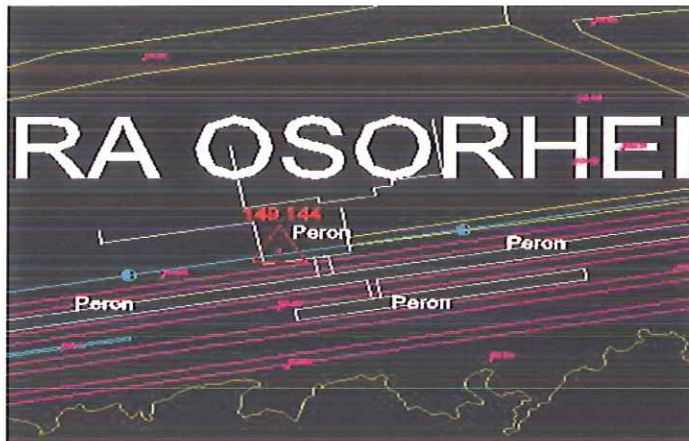
### IMAGINE FOTOGRAFICA



8.Localizare punct:  
 Punctul este amplasat pe partea dreapta a c.f., in judetul Bihor, la km. 644+489.10, la 2.74 m, de axul c.f., conform schitei.

N

### SCHITA AMPLASARII PUNCTULUI



9.Semnalizare:

NU ESTE REALIZATA

S.C. PROTELCO S.

ANUL : 2017



Reactualizare Studiu de Fezabilitate pentru "Electrificarea si Reabilitarea liniei de cale ferata Cluj - Oradea - Episcopia Bihor"

DESCRIERE TOPOGRAFICA

1.Denumirea punctului:	47
2.Anul materializarii:	2017
3.Tipul materializarii:	Bulon metalic
4.Metoda determinarii - Tehnologie satelitara coordonatelor:	
5.Sistem de proiectie:	Stereografic 1970
6.Sistem de referinta:	Marea Neagra 1975
7.Coordonatele punctului:	X:274476.423 Y:619717.174 Z:147.809
8.Localizare punct:	Punctul este amplasat pe partea stanga a c.f., in judetul Bihor, la km. 644+784.70, la 3.76 m, de axul c.f., conform schitei.

IMAGINE FOTOGRAFICA



N

SCHITA AMPLASARII PUNCTULUI



9.Semnalizare:

S.C. PROTELCO S.A.



ANUL : 2017



Reactualizare Studiu de Fezabilitate pentru "Electrificarea si Reabilitarea liniei de cale ferata Cluj - Oradea - Episcopia Bihor"

DESCRIERE TOPOGRAFICA

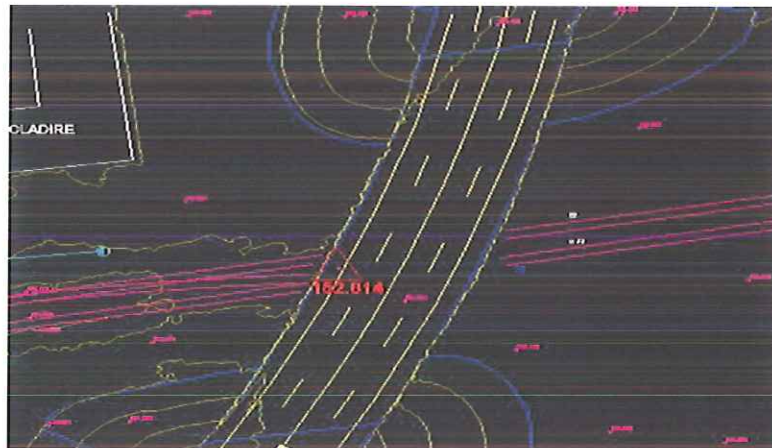
1.Denumirea punctului:	48
2.Anul materializarii:	2017
3.Tipul materializarii:	Bulon metalic
4.Metoda determinarii - Tehnologie satelitara coordonatelor:	
5.Sistem de proiectie:	Stereografic 1970
6.Sistem de referinta:	Marea Neagra 1975
7.Coordonatele punctului:	<b>X:271843.584</b> <b>Y:619255.779</b> <b>Z:152.814</b>
8.Localizare punct:	Punctul este amplasat deasupra c.f., in judetul Bihor, la km. 647+452.90, la 10.42 m, de axul c.f.,conform schitei.

IMAGINE FOTOGRAFICA



N

SCHITA AMPLASARII PUNCTULUI



9.Semnalizare:

NU ESTE REALIZATA

S.C. PROTELCO



ANUL : 2017

Reactualizare Studiu de Fezabilitate pentru "Electrificarea si Reabilitarea liniei de cale ferata Cluj - Oradea - Episcopia Bihor"

DESCRIERE TOPOGRAFICA

1.Denumirea punctului:	49
2.Anul materializarii:	2017
3.Tipul materializarii:	Bulon metalic
4.Metoda determinarii - Tehnologie satelitara coordonatelor:	
5.Sistem de proiectie:	Stereografic 1970
6.Sistem de referinta:	Marea Neagra 1975
7.Coordonatele punctului:	X:271518.791 Y:619145.273 Z:140.842

IMAGINE FOTOGRAFICA



8.Localizare punct:  
Punctul este amplasat in partea stanga a c.f., in judetul Bihor, la km. 647+799.50, la 23.52 m, de axul c.f., conform schitei.

N

SCHITA AMPLASARII PUNCTULUI



9.Semnalizare:



S.C. PROTELCO S.A.

ANUL : 2017

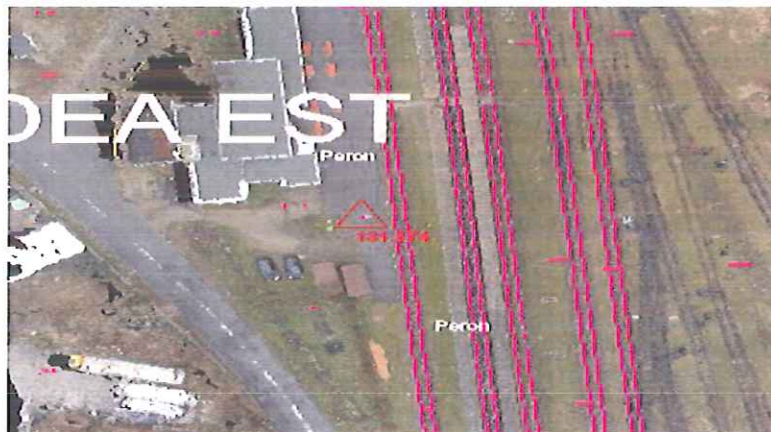
Reactualizare Studiu de Fezabilitate pentru "Electrificarea si Reabilitarea liniei de cale ferata Cluj - Oradea - Episcopia Bihor"

## DESCRIERE TOPOGRAFICA

1.Denumirea punctului:	50	<p style="text-align: center;"><b>IMAGINE FOTOGRAFICA</b></p> 
2.Anul materializarii:	2017	
3.Tipul materializarii:	Bulon metalic	
4.Metoda determinarii - Tehnologie satelitara coordonatelor:		
5.Sistem de proiectie:	Stereografic 1970	
6.Sistem de referinta:	Marea Neagra 1975	
7.Coordonatele punctului:	<b>X:269358.562</b> <b>Y:620391.622</b> <b>Z:131.174</b>	
8.Localizare punct:	Punctul este amplasat in partea stanga a c.f., in judetul Bihor, la km. 650+679.00, la 4.24 m, de axul c.f., conform schitei.	

N

### SCHITA AMPLASARII PUNCTULUI



9.Semnalizare:

NU ESTE REALIZATA

S.C. PROTELCO

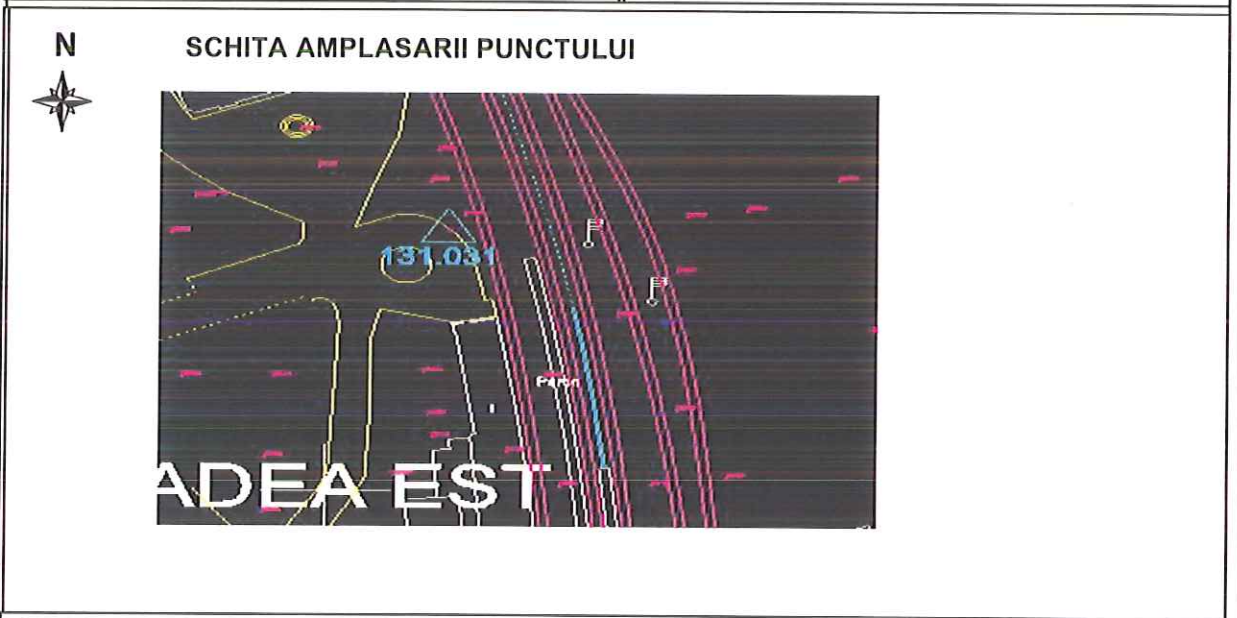
ANUL : 2017



Reactualizare Studiu de Fezabilitate pentru "Electrificarea si Reabilitarea liniei de cale ferata Cluj - Oradea - Episcopia Bihor"

DESCRIERE TOPOGRAFICA

1.Denumirea punctului:	51	<p style="text-align: center;"><b>IMAGINE FOTOGRAFICA</b></p> 
2.Anul materializarii:	2017	
3.Tipul materializarii:	Bulon metalic	
4.Metoda determinarii - Tehnologie satelitara coordonatelor:		
5.Sistem de proiectie:	Stereografic 1970	
6.Sistem de referinta:	Marea Neagra 1975	
7.Coordonatele punctului:	X:269319.907 Y:620644.190 Z:131.031	
8.Localizare punct:	Punctul este amplasat in partea dreapta a c.f., in judetul Bihor, la km. 650+900.00, la 1.65 m, de axul c.f., conform schitei.	



9.Semnalizare:	NU ESTE REALIZATA
S.C. PROTELCO	<p style="text-align: center;">   </p>
	ANUL : 2017