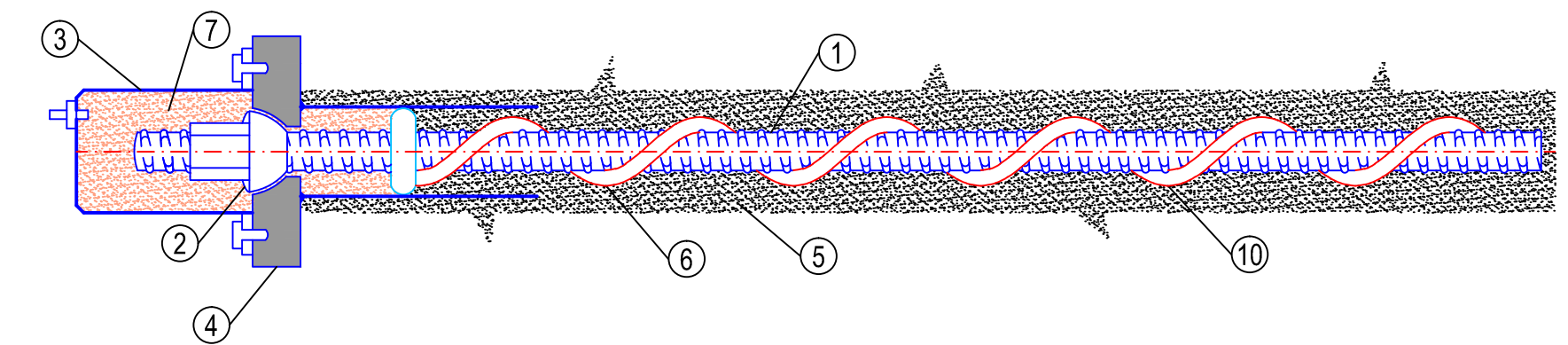
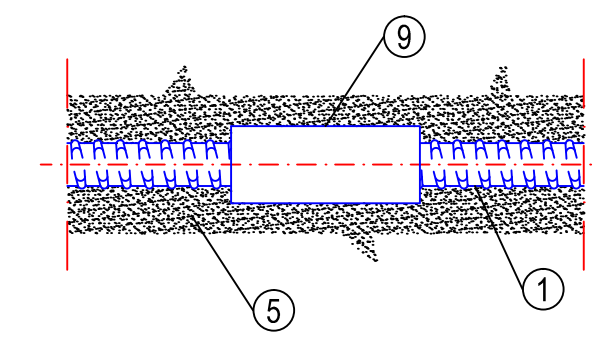


Ancoră  
Anchor



Îmbinare cu mufă  
Socket fitting



Diametru nominal Nominal diameter [mm]	Limită de elasticitate caracteristică Yield strength Re [N/mm <sup>2</sup> ]	Rezistență la tracțiune caracteristică Tensile strength Rm [N/mm <sup>2</sup> ]	Aria secțiunii transversale Cross sectional area [mm <sup>2</sup> ]	Greutatea pe metru Weight per meter [kg/m]	Forță a limitei de elasticitate Load at yield Fe [kN]	Forță de rupere car. Ptk a elem. solicitat la întindere Ultimate load of the tension member Ptk [kN]	Forța de fixare Fastening force Po < 0.60 Ptk [kN]	Forța de încercare admisă Admitted test force	
								MIN Pp ≥ 1.25 Po [kN]	MAX Pp < 0.80 Po [kN]
18	670	800	254	2.00	170	204	122	153	163
22	670	800	380	2.98	255	304	182	228	243
25	670	800	491	3.85	329	393	236	295	314
28	670	800	616	4.83	413	493	296	370	394
30	670	800	707	5.55	474	565	339	424	452
35	670	800	962	7.55	645	770	462	578	616
43	670	800	1452	11.40	973	1162	697	871	930
57.5	670	800	2597	20.38	1740	2077	1246	1558	1662
63.5	670	800	3167	24.86	2122	2534	1520	1900	2027

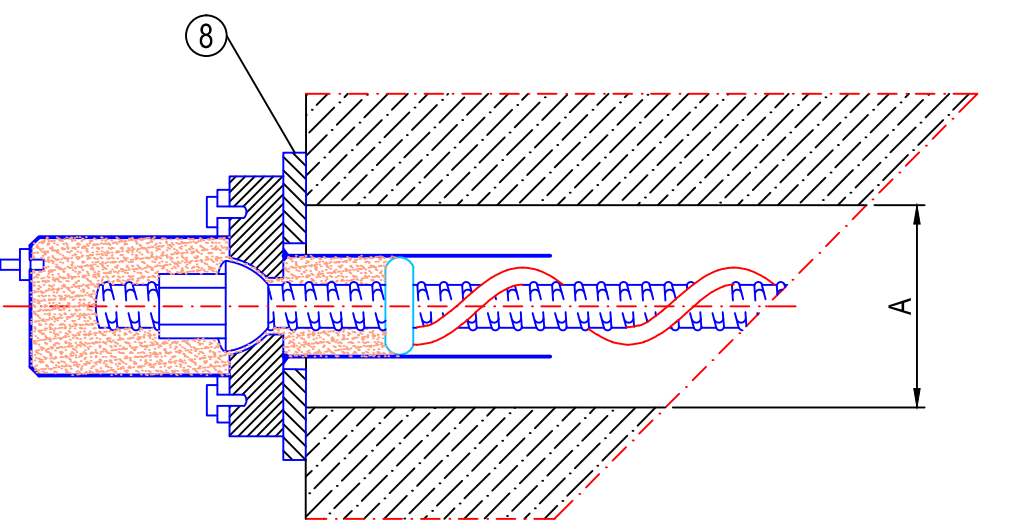
LEGENDĂ

- (1) Bară din oțel cu nervuri
- (2) Piuliță cu gât sferic
- (3) Capac de oțel
- (4) Placa de ancorare cu stuț de oțel
- (5) Mortar de ciment
- (6) Tub de injectare din PVC de minim 15mm
- (7) Masă de protecție împotriva coroziunii
- (8) Placă de reazem
- (9) Mufă

LEGEND

- (1) Steel rod with ribs
- (2) Domed nut
- (3) Steel cap
- (4) Anchor plate with steel tube
- (5) Cement grout
- (6) 15 mm or higher PVC hose
- (7) Protective mass against corrosion
- (8) Bedplate
- (9) Coupler

Reazem pe gaură forată sau distanță  
Bearing on greater borehole or distance



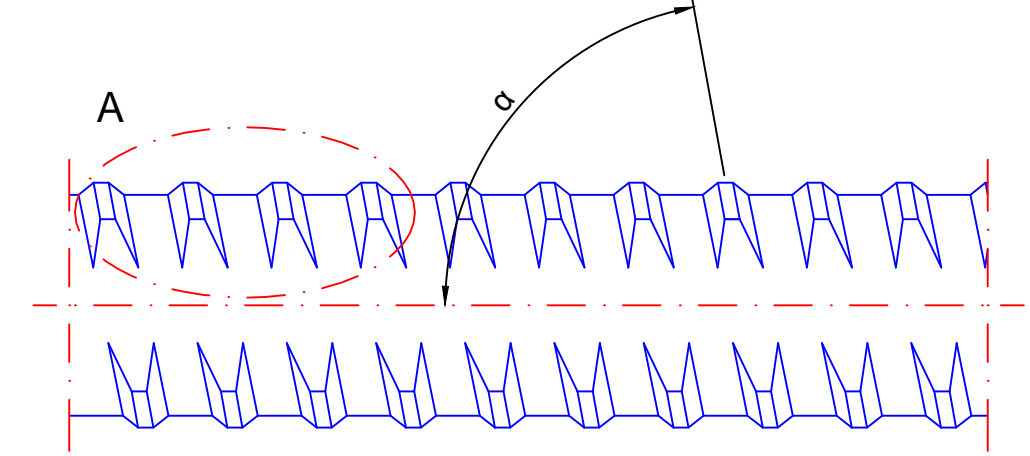
Element solicitat la întindere Tension member Ø[mm]	max. A la utilizarea plăcii de reazem max. A by the use of bedplate	Gaură forată min. Ø min. borehole	
		fără mufă without coupler [mm]	cu mufă with coupler [mm]
18	125	71	83
22	125	71	83
25	125	71	83
28	125	71	83
30	125	76	83
35	160	85	95
43	160	108	110
57.5	200	124	130
63.5	200	124	145

Ancore pentru fixarea plăcilor prefabricate Ø 18, 22, 25, 28, 30, 35, 43, 57.5, 63.5mm  
Ø 18, 22, 25, 28, 30, 35, 43, 57.5, 63.5mm anchors used for fixing the prefab plates

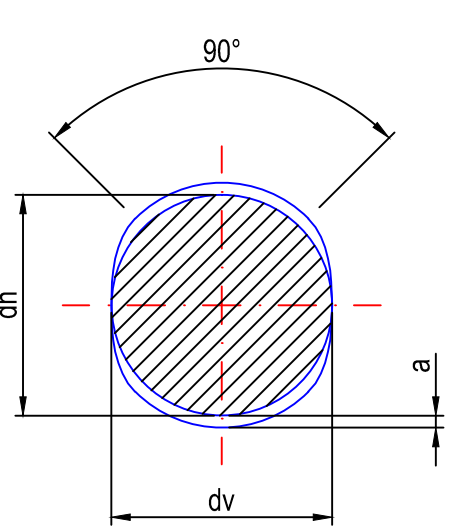
Dimensiuni și greutate nominală la bara din oțel cu nervuri  
Dimensions and nominal weights for the steel bar with ribs

Diametru nominal Nominal diameter	Dimensiunile miezului barei Bar core dimensions			Nervuri ale filetelui (cu filet dreapta) Thread rib (right-hand thread)				
	ds mm	dh mm	dv mm	Înălțime Height min a mm	Lățime Width bs mm	Distanță Distance c mm	Inclinare Inclination Grad α	Rază Radius R mm
18	17.5	17.2	1.10	4.1	8.0	82.5	1.0	
22	21.7	21.4	0.90	3.9	8.0	83.8	1.0	
25	24.3	23.9	1.30	5.5	10.0	83.3	1.0	
28	27.3	26.9	1.45	5.6	11.0	83.4	1.5	
30	29.5	29.1	1.50	5.6	11.0	83.9	1.5	
35	34.3	33.8	1.70	6.3	14.0	83.3	2.0	
43	42.4	41.9	2.00	8.0	17.0	83.4	2.0	
57.5	56.2	55.7	2.40	9.8	20.0	83.3	2.5	
63.5	62.4	60.7	2.40	10.5	21.0	84.4	2.5	

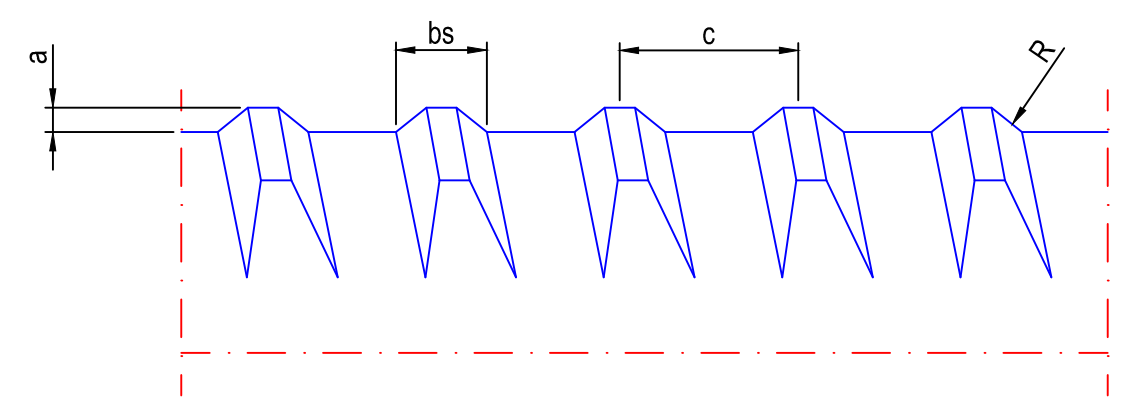
Fasonare / Shaping



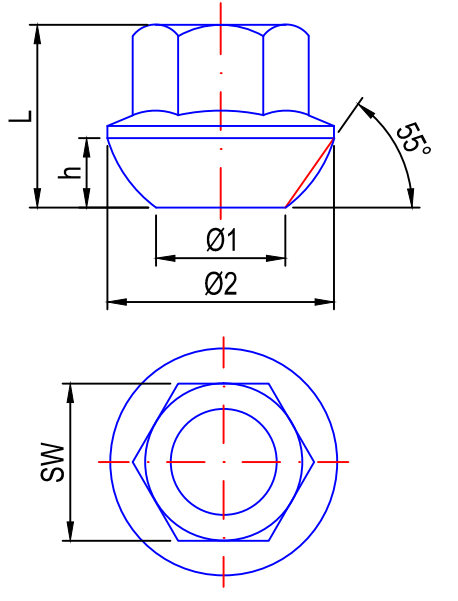
Secțiune transversală / Cross-section



Detaliu / Detail A



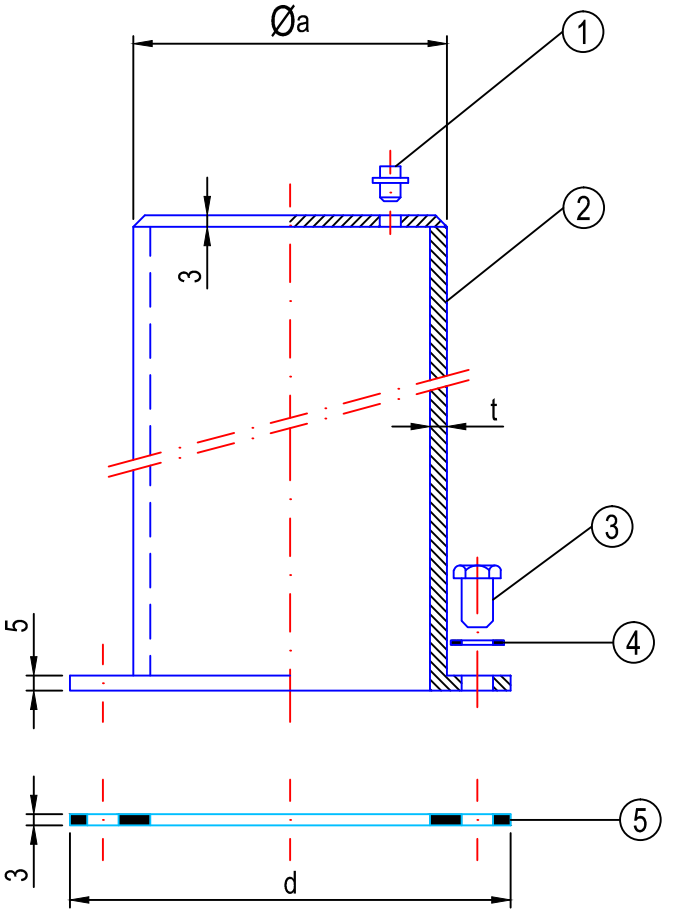
Piuliță cu gât sferic  
Domed nut



Material: GS - 34CrMo4, DIN 17205

Element solicitat la întindere Tension member Ø [mm]	SW [mm]	L [mm]	Ø1 [mm]	Ø2 [mm]	h [mm]
18	32	35	24.5	43	13.5
22	36	45	28	53	17
25	41	50	35	60	19.5
28	46	55	35	67	22
30	50	60	35	71	24
35	60	70	43	83	29
43	70	85	52	102	36
57.5	90	115	67	137	50
63.5	100	125	73	151	56

Capac de oțel  
Steel cap



LEGENDĂ

- (1) Dop R 3/8" cu margine, zincat
- (2) Capac zincat la cald
- (3) Șuruburi hexagonale M8 zincate EN 24017
- (4) Șaibă 9 zincată EN ISO 7091
- (5) Inel de etanșare din neopren

LEGEND

- (1) Zinked stopper R 3/8" with edge
- (2) Fire zinked Cover
- (3) 6kt. - M8 zinked screws - EN 24017
- (4) Zinked 9 washer EN ISO 7091
- (5) Neoprene sealing ring

Material: S 235 - EN 10025

Element solicitat la întindere Tension member Ø [mm]	Øa x t [mm]	d [mm]	h [mm]
18	60.3 x 3.2	100	≥ 200
22	76.1 x 3.2	110	
25	76.1 x 3.2	110	
28	88.9 x 3.2	135	
30	95 x 3.2	142	
35	101.6 x 3.2	148	
43	114 x 3.6	160	
57.5	168.3 x 3.6	220	
63.5	168.3 x 3.6	220	

D	C	B	A
Indice	Data	Modificare	Proiectant
Index	Date	Modification/Revision	Designer
			Aprobat Consultant
			Approved Consultant
			Aprobat CFR
			Approved CFR

GUVERNUL ROMÂNIEI  
ROMANIAN GOVERNMENT

PROIECT FINANȚAT DE UNIUNEA EUROPEANĂ  
EUROPEAN UNION FINANCED PROJECT

CFR

C.N.C.F. "C.F.R." - S.A.

CLIENT / CLIENT

ITALFERR GRUPPO IRI/ENEL STATO  
Scot Wilson  
OBERMEYER PLANEN + BERATEN GmbH  
TECNIC Consulting Engineers

CONSULTANT / CONSULTANT		Data Date	Semnătură Signature
Aprobat Approved	Șef proiect Project manager	R. Liuzza	dec. 2011
Aprobat Approved	Coordonator Secțiune 1 Section 1 Coordinator	C. Gambelli	dec. 2011
Verificat Checked	Expert Cheie Key Expert	A. Troiano	dec. 2011

SUBCONTRACTANT / SUBCONTRACTOR		Data Date	Semnătură Signature
Aprobat Approved	Responsabil Subconsultant Subconsultant Responsible	A. Stanciu - Dinulescu	
Întocmit Elaborated	Proiectant Designer	V. Gradin	

Reabilitarea liniei de cale ferată Brașov - Simeria, parte componentă a coridorului IV Pan European, pentru circulația trenurilor cu viteză maximă de 160 km/h,  
Tronsonul : Brașov - Sighișoara  
Rehabilitation of the railway line Brașov - Simeria, component Part of the IV Pan-European Corridor, for the trains circulation with maximum speed of 160 km/h,  
Section : Brașov - Sighișoara

Project/Project  
2004/RO/16/PA/003  
Faza / Phase:

Denumire desen / Drawing Title :  
SPRIJINIR TALUZ CU PLĂCI ANCORATE.  
DETALII ANCORĂ PENTRU FIXAREA PLĂCILOR PREFABRICATE.  
SLOPE PROTECTION WITH ANCHORED PLATES.  
DETAILS OF THE ANCHOR USED FOR FIXING THE PREFAB PLATES.

Codificare / Codification System	Scara / Scale	LOT / LOT	Nr. / No 01 / 01
E A 5 1	0 1	E	0 0
Q Z	C T	0 0	0
6	0 2 1	0	