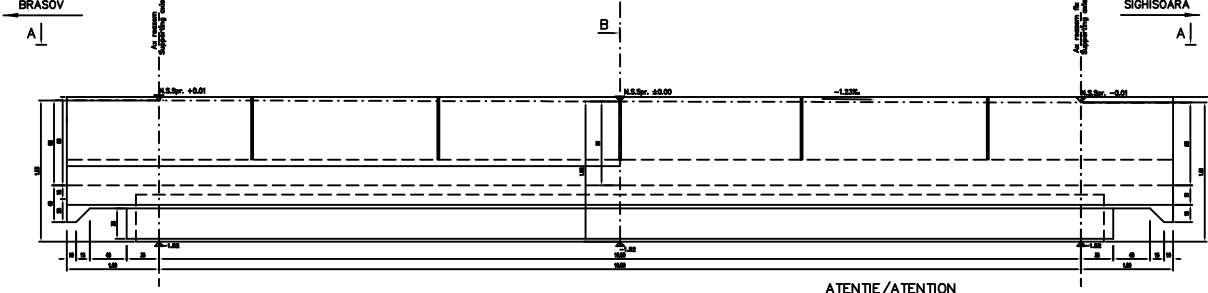
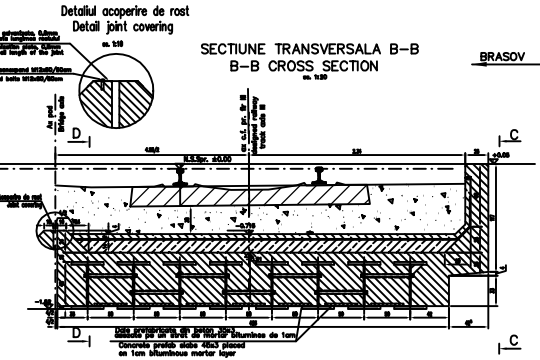


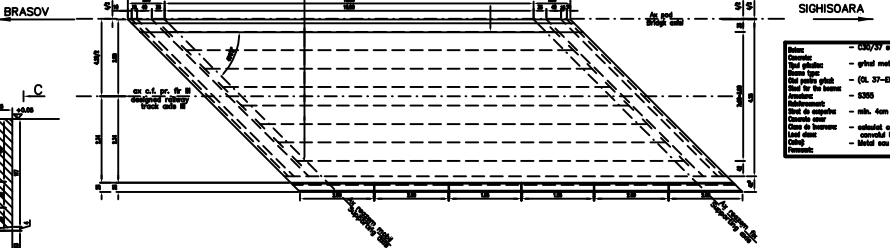
ELEVATIE C-C/ELEVATION C-C



SECTIUNE TRANSVERSALA B-B
B-B CROSS SECTION

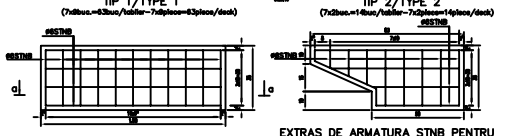


VEDERE IN PLAN A-A/PLAN VIEW A-A



DALE PREFABRICATE PENTRU GRINZILE ÎNCOABATE
CONCRETE PREFAB SLABS FOR STEEL GRIDERS EMBEDDED

DALE PREFABRICATE DIN BETON ARMATE CU S.T.N.B.
CONCRETE PREFAB SLABS REINFORCED WITH S.T.N.B.



EXTRAS DE ARMATURA STNB PENTRU
UN TABLIER DE CALE FERATĂ SIMPLĂ
TABLE FOR REINFORCEMENTS STNB FOR
SINGLE TRACK RAILWAY DECK

TP/TYPE	SP. ARMATURĂ REINFORCEMENT	NO. BUC. No. PEECS	kg/buc. kg/box	kg kg/box
TP 1 / TYPE 1	STNB Ø 0.283	63	0.222	7.10
TP 2 / TYPE 2	STNB Ø 0.283	14	0.222	4.80
				119.00kg

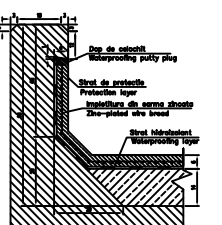
ATENȚIE/ATTENTION

1. Toate întăririle să se facă conform desenelor.
2. În cazul în care se realizează lucrări de construcție în timpul execuției, acestea să fie aprobate de proiectant.
3. În cazul în care se realizează lucrări de construcție în timpul execuției, acestea să fie aprobate de proiectant.
4. În cazul în care se realizează lucrări de construcție în timpul execuției, acestea să fie aprobate de proiectant.

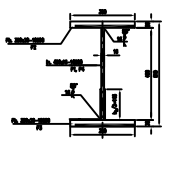
NOTA:

1. Toate întăririle să se facă conform desenelor.
2. În cazul în care se realizează lucrări de construcție în timpul execuției, acestea să fie aprobate de proiectant.
3. În cazul în care se realizează lucrări de construcție în timpul execuției, acestea să fie aprobate de proiectant.
4. În cazul în care se realizează lucrări de construcție în timpul execuției, acestea să fie aprobate de proiectant.

DETALIU SAPA
BLANCHET-DETAIL



GRINDA METALICĂ
HOT METALICA



MATERIALE
C- S237 SP
S237AP, EN 10025/2004

NOTA:
1. Toate întăririle să se facă conform desenelor.
2. În cazul în care se realizează lucrări de construcție în timpul execuției, acestea să fie aprobate de proiectant.
3. În cazul în care se realizează lucrări de construcție în timpul execuției, acestea să fie aprobate de proiectant.
4. În cazul în care se realizează lucrări de construcție în timpul execuției, acestea să fie aprobate de proiectant.

LEGENDA BETOANELOR/CONCRETE LIST

- Beton armat în strat înfățișat de suprafață
Concrete in top layer and in the deck slab
C 30/37-CEM I/A-8 42.5-(D04+WF+3x141)-A/C-0.80-Dmax16-C 10
- Beton de protecție
Concrete in the protection layer of waterproofing system
C 25/30-CEM I/A-8 42.5-(D04+WF+3x141)-A/C-0.80-Dmax16-C 10
- Beton în stratul de protecție a hidroizolației
Concrete in the protection layer of waterproofing system
C 25/30-CEM I/A-8 42.5-(D04+WF+3x141)-A/C-0.80-Dmax16-C 10
- Beton în stratul de protecție a hidroizolației
Concrete in the protection layer of waterproofing system
C 25/30-CEM I/A-8 42.5-(D04+WF+3x141)-A/C-0.80-Dmax16-C 10
- Beton în stratul de protecție a hidroizolației
Concrete in the protection layer of waterproofing system
C 25/30-CEM I/A-8 42.5-(D04+WF+3x141)-A/C-0.80-Dmax16-C 10

CLIENT / CLIENT
C.N.C.F. "C.F.R." - S.A.

CONSULTANT / CONSULTANT
C.N.C.F. "C.F.R." - S.A.

SUBCONTRACTANT / SUBCONTRACTOR
C.N.C.F. "C.F.R." - S.A.

INTERVAL / SECTION RACOS - CATA
POD / BRIDGE Km 244+464.454 L=10.00m

COFRAJ SUPRRASTRUCTURA TABLIER 3/SUPRRASTRUCTURA SMITTING DECK 3