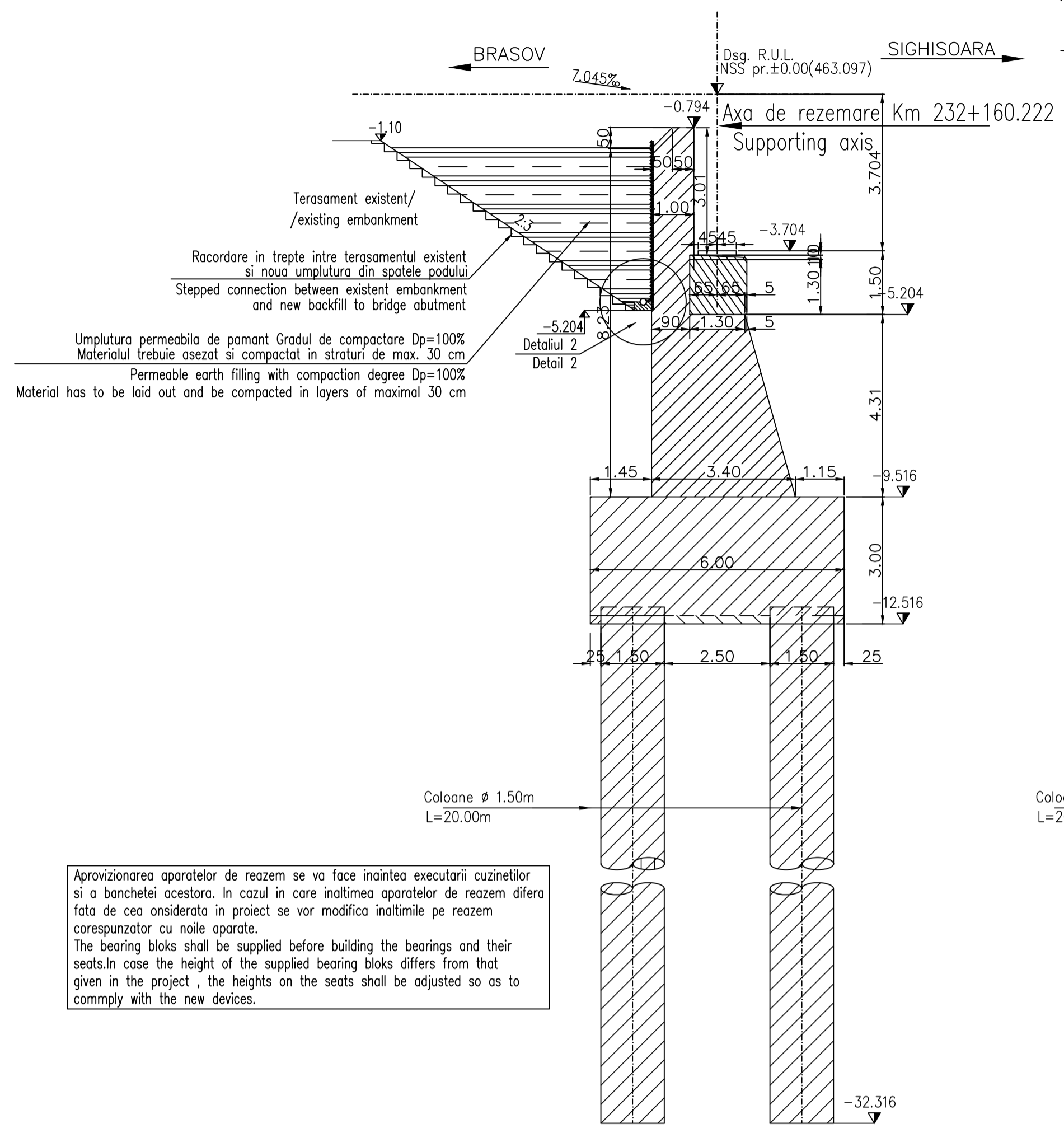
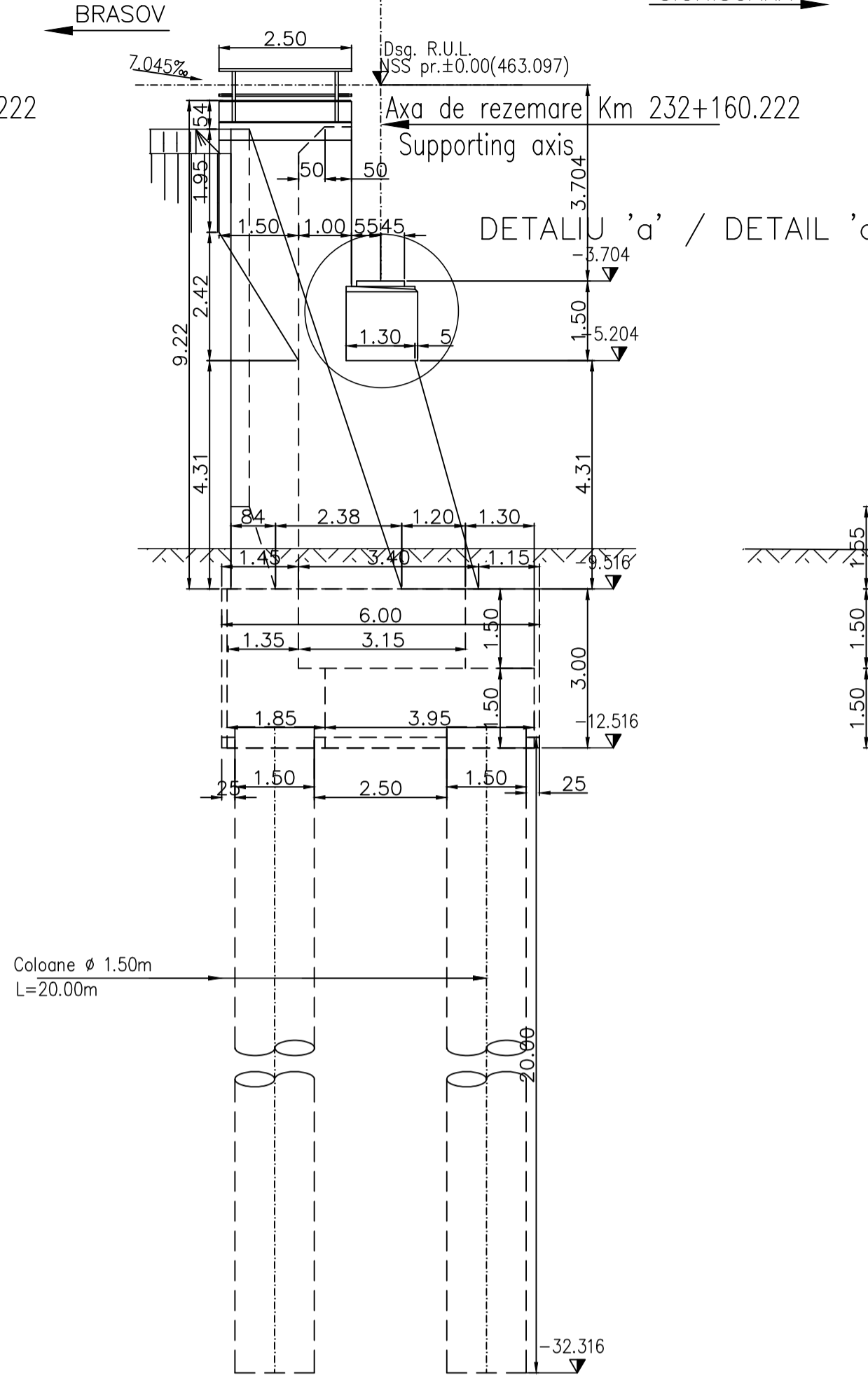


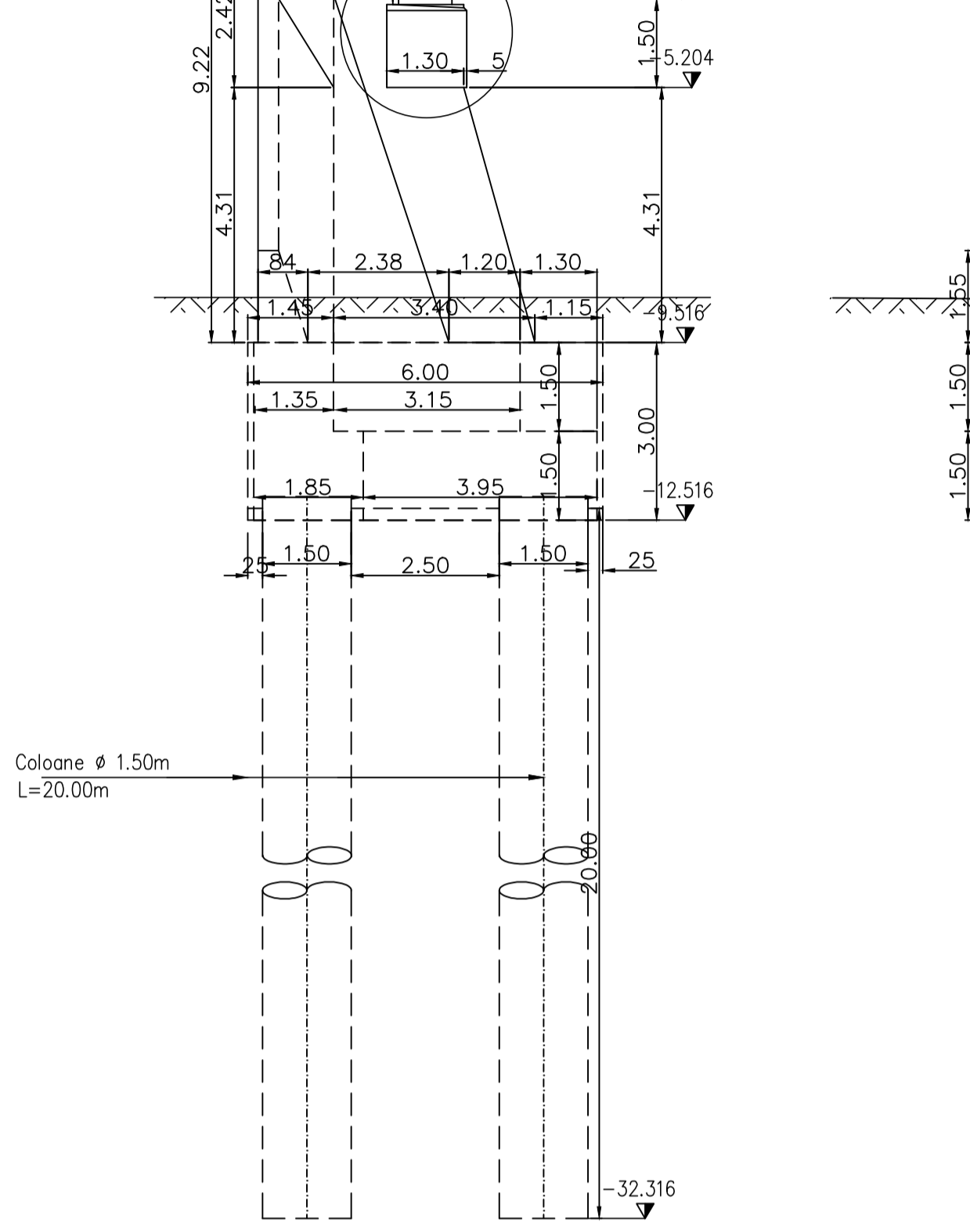
SECTIUNE TRANSVERSALA C-C/C-C CROSS SECTION
Sc. 1:100



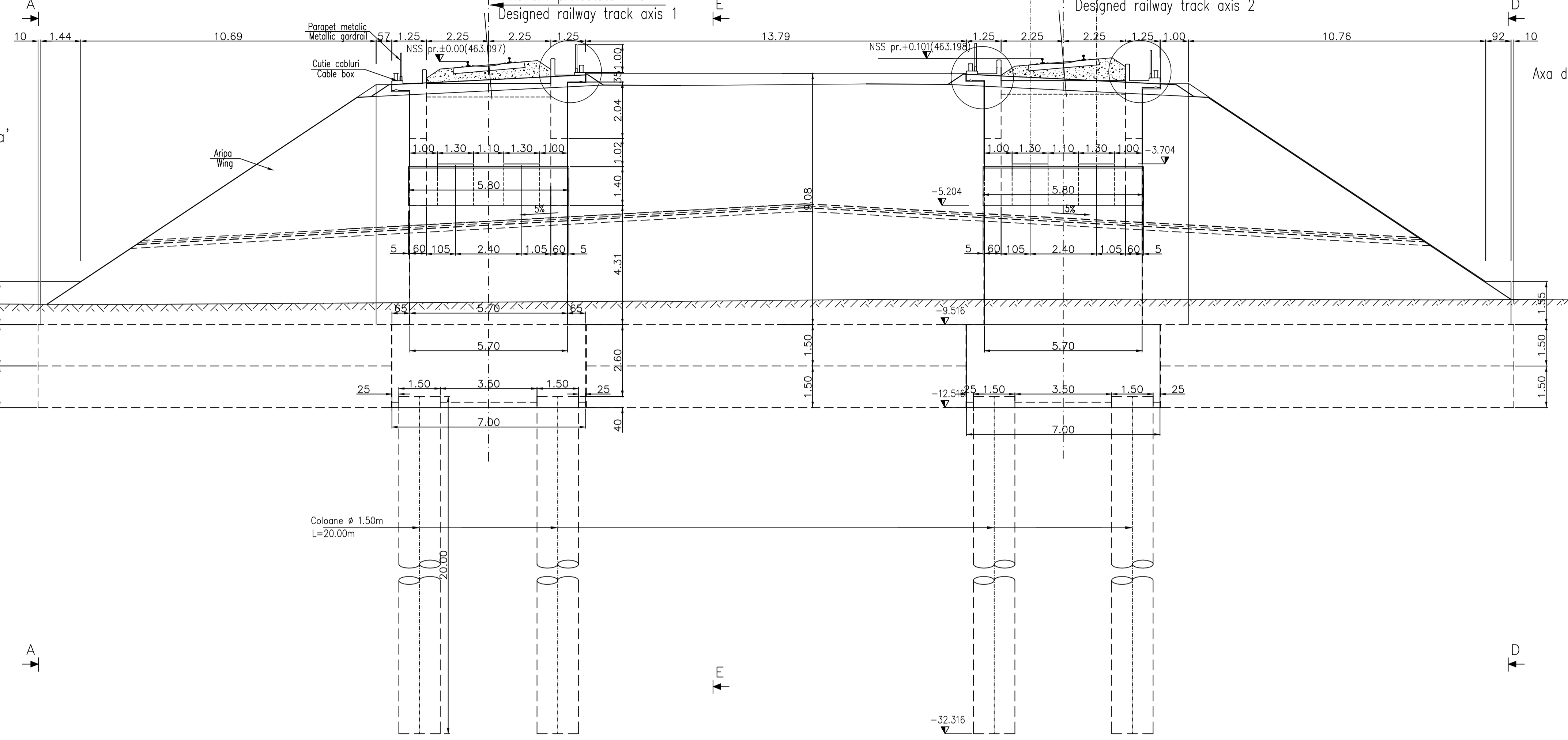
VEDERE CULEE A-A/A-A ABUTMENT VIEW
Sc. 1:100



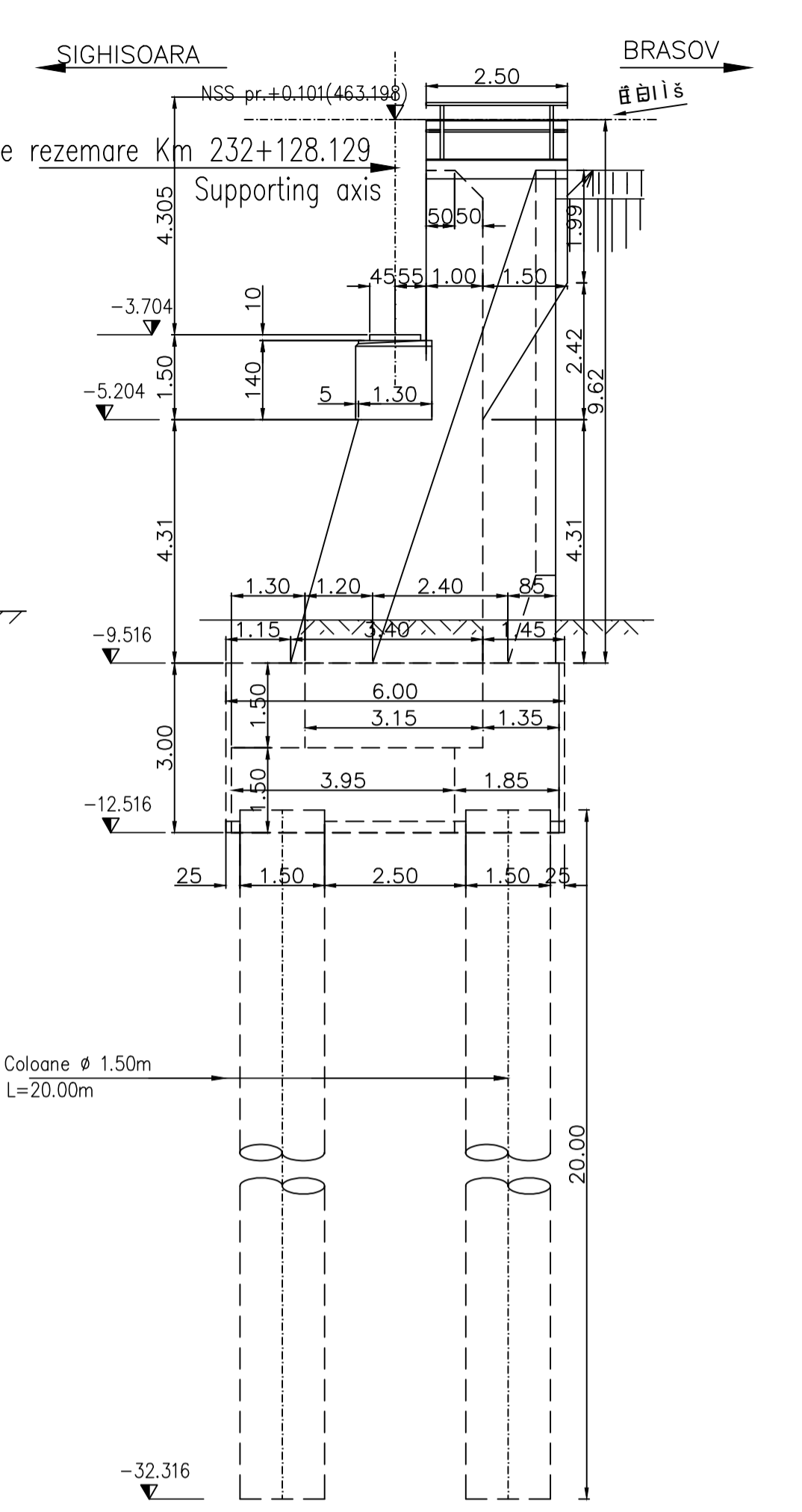
DETALIU 'a' / DETAIL 'a'



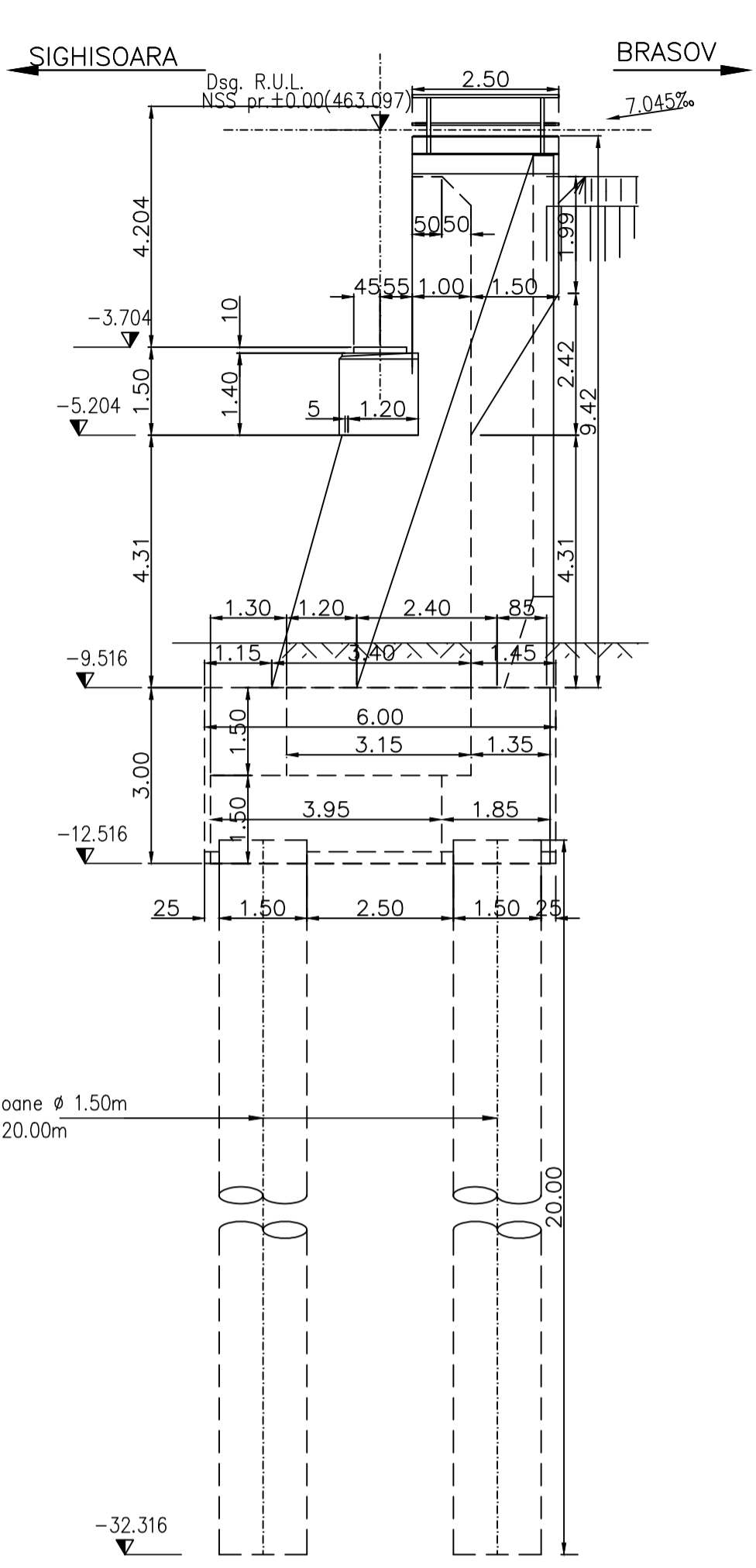
SECTIUNE TRANSVERSALA B-B / B-B CROSS SECTION
Sc. 1:100



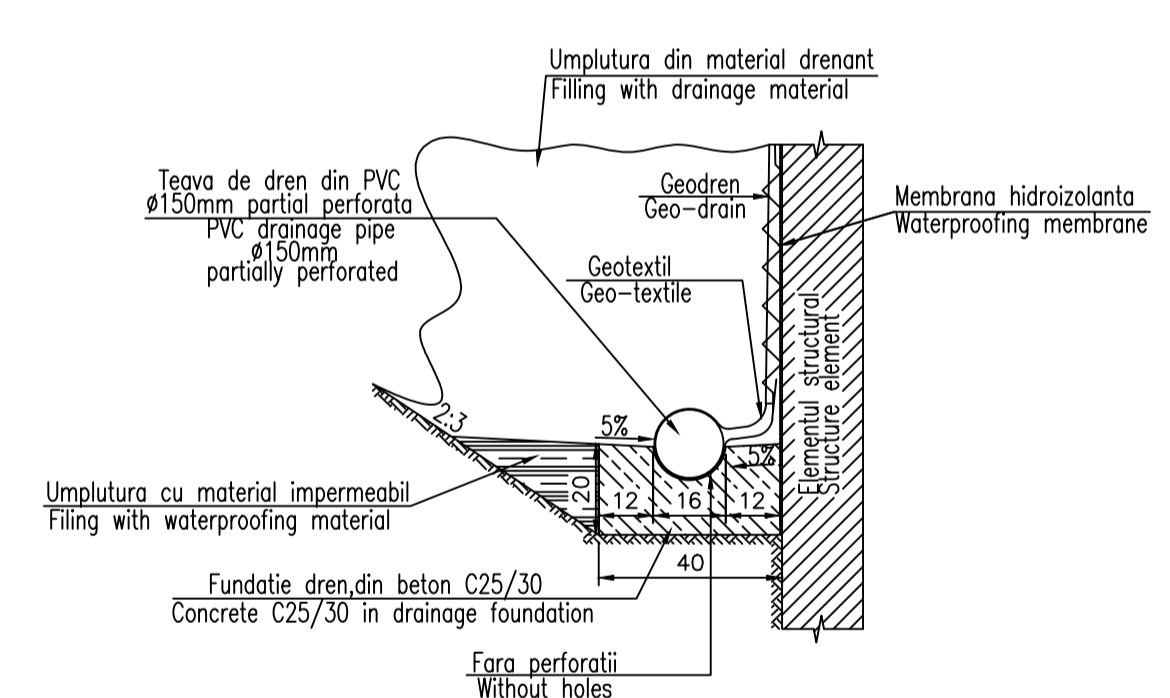
VEDERE CULEE D-D/D-D ABUTMENT VIEW
Sc. 1:100



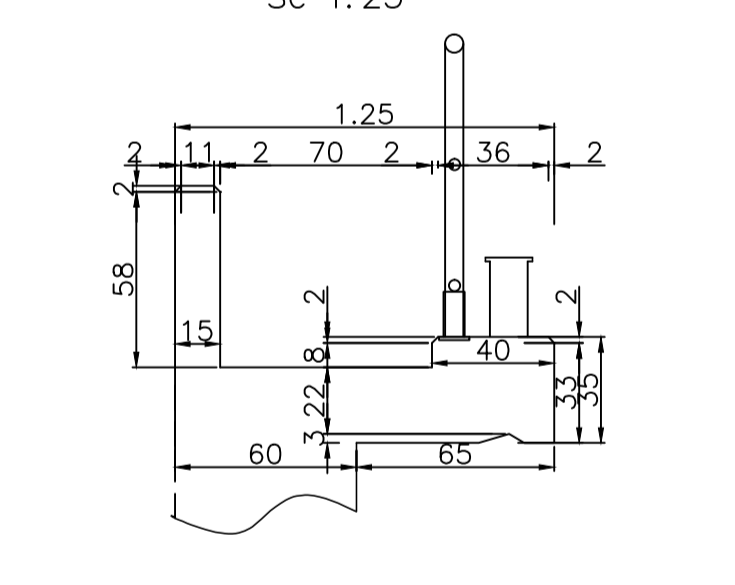
VEDERE CULEE E-E/E-E ABUTMENT VIEW
Sc. 1:100



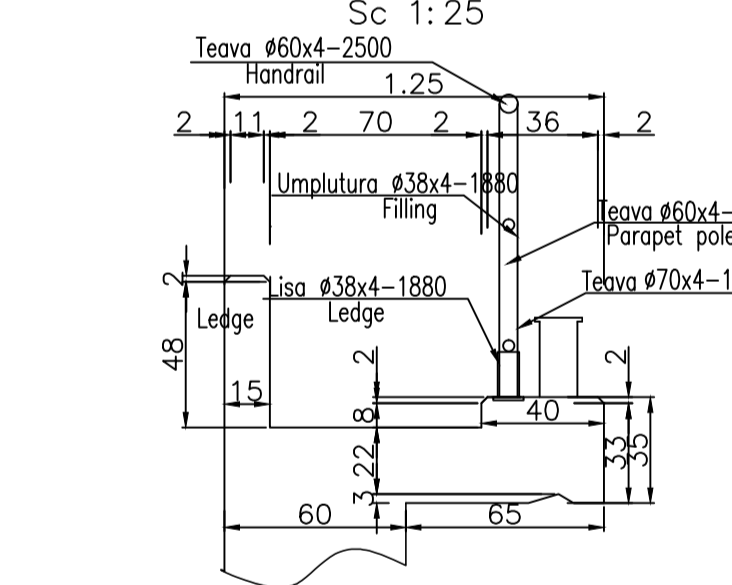
DETALIU "2"/DETAIL "2"
SISTEM DE DRENARE A APELOR DIN SPATELE CULEELOR
SYSTEM FOR DRAINAGE THE WATER FROM BEHIND THE ABUTMENTS



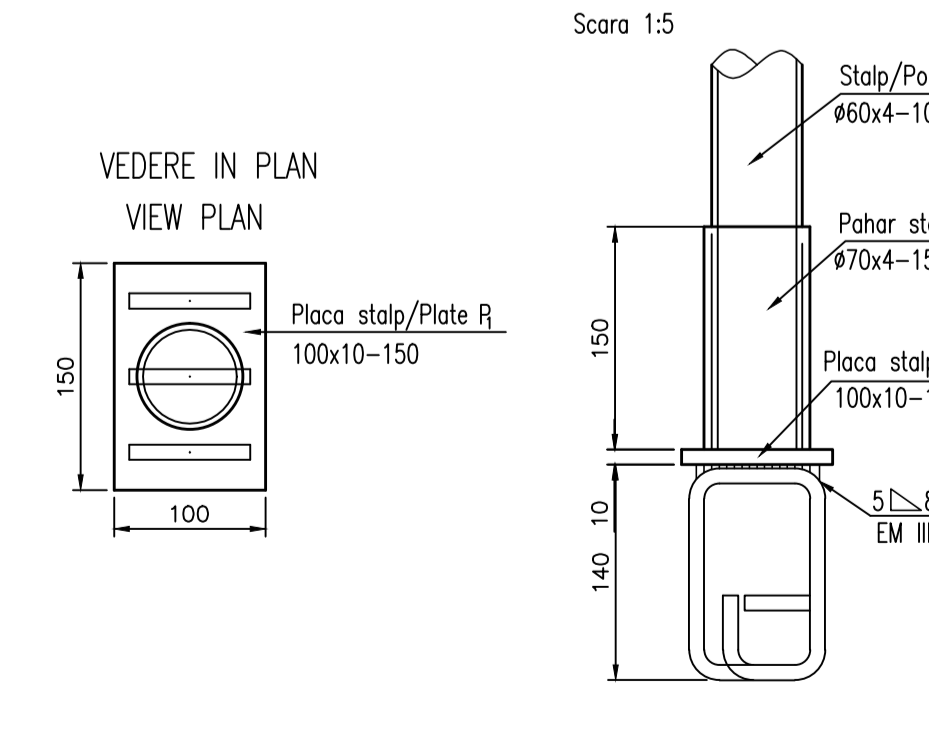
DETALIU TROTUAR/SIDEWALK
Sc. 1:25



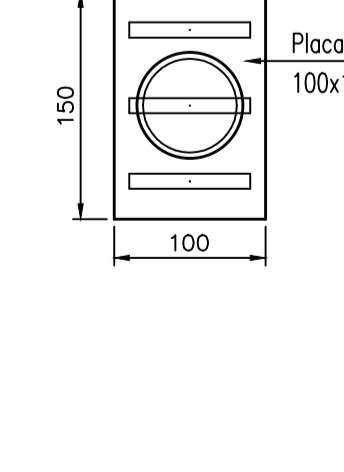
DETALIU TROTUAR/SIDEWALK
Sc. 1:25



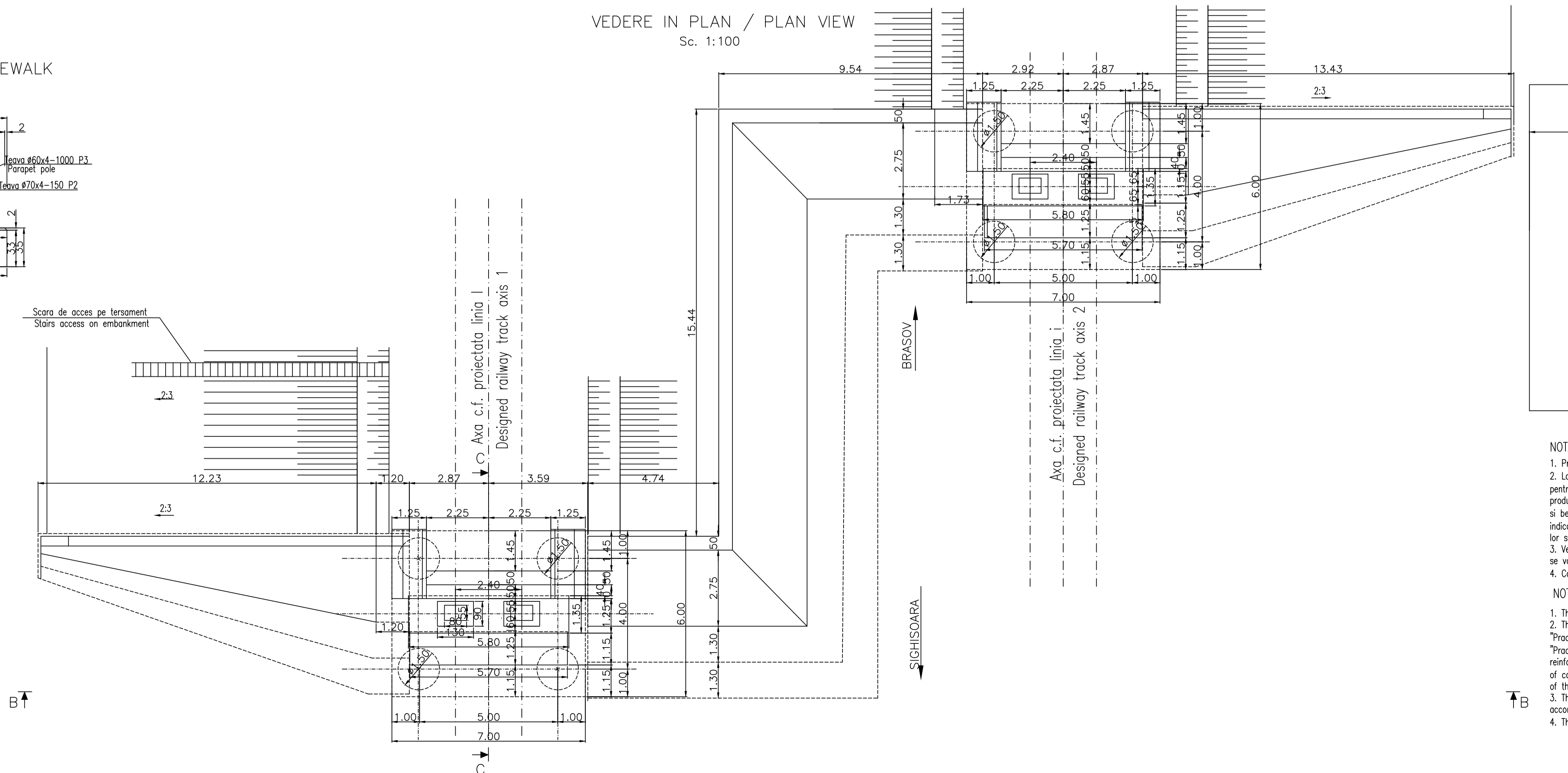
DETALIU 1 DE PRINDERE A PARAPETULUI
1 DETAIL HANDRAIL FASTENING
Scara 1:5



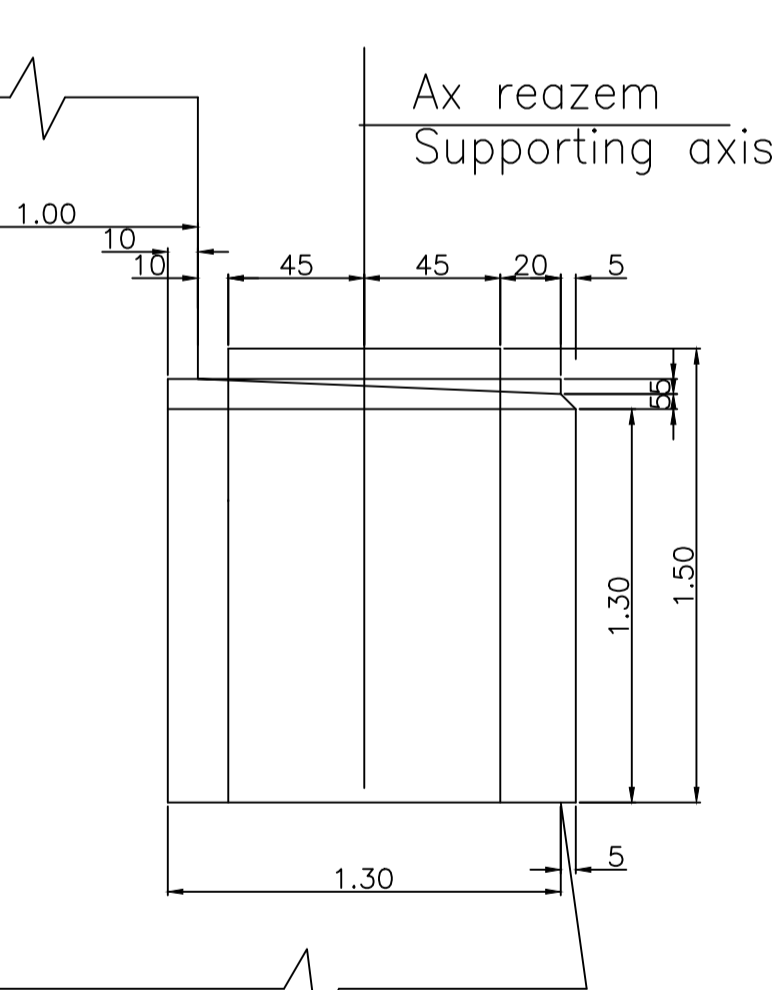
VEDERE ÎN PLAN / VIEW PLAN



VEDERE ÎN PLAN / PLAN VIEW
Sc. 1:100



DETALIU 'a' / DETAIL 'a'



LEGENDA BETOANELOR/CONCRETE LIST

	Beton armat în cuzinete și în banchetele cuzinetelor Reinforced concrete in the cushions and cushions bench C 35/45-CEM II/A-S 32,5-(XC4+XF3+XK2)-A/C=0,50-D 16-CI 0,20
	Beton armat în fundatii indirecte (coloane și rociere) și în elevatii Plain concrete in abutments foundations: C 25/30-CEM II/A-S 42,5-(XC4+XF3)-A/C=0,50-D 16-CI 0,20
	Beton simplu în fundatiile și elevatiile anilor Simple concrete in the wings foundations and elevations C 25/30-CEM II/A-S 32,5-(XF4)-A/C=0,50-D 16-CI 0,20
	Beton de acoperire Concrete in the protection layer of the waterproofing C 25/30-CEM II/A-S 32,5-(XF3)-A/C=0,55-D 16-CI 0,20

ÎN CAZUL ÎN CARE TEMPERATURA ÎN TIMPUL TURNĂRII ESTE SCĂZUTĂ, SE VA FOLOSI CIMENTUL CU REZISTENȚA ÎNALȚĂ, R ȘI ADITIVI ACCELERANȚI, ÎN CAZUL TURNĂRII PE ÎMPĂCĂS, CIMENTUL CU REZISTENȚA ÎNALȚĂ, N ȘI ADITIVI ÎNȚĂLȚĂTORI (CONF. NE 012/2-2010 ȘI TABELULUI 2 DIN SR EN 197-1:2002).
WHEN THE TEMPERATURE DURING THE CASTING IS LOW, CEMENTS WITH HIGH INITIAL RESISTANCE, R AND ACCELERATING ADDITIVES SHALL BE USED AND WHEN IT IS CAST DURING WARM WEATHER, CEMENTS WITH COMMON INITIAL RESISTANCE, N AND DELAYING ADDITIVES SHALL BE USED (ACCORDING TO THE NORM NE 012/2-2010 AND TABLE 2 FOR THE SR EN 197-1: 002).

This drawing is forbidden to be copied, lent or used in other purposes than those previously approved by AREX Lider Company as its owner. Se interzice copierea, difuzarea, împrumutarea sau utilizarea în alte scopuri, fără permisiunea AREX Lider Company ca proprietar al desenului.

D					
C					
B					
A	12.2011	Revizie 1 / Revision	Dinu Andreea	Proiectant / Designer	Proiectant / Designer
Index	Date	Modificari / Modifications		Proiectant / Designer	Proiectant / Designer

GUVERNUL ROMÂNIEI
ROMANIAN GOVERNMENT

PROIECT FINANȚAT DE UNIUNEA EUROPEANĂ
EUROPEAN UNION FINANCED PROJECT

C.F.R.
C.N.C.F. "C.F.R." - S.A.

CLIENT / CLIENT

ITALFER
Grupul Feroviar Italian

Scott Wilson
Joint Venture Leader

OBERMEYER
PLANNING & DESIGN

TECNIC
Consulting Engineers

CONSULTANT / CONSULTANT

Approved	Sf project / Project manager	R. Liuzza	Date	Sign
Approved	Coordinator Section 1	C. Gambelli		
Verified	Expert/Checker	V. Kallidromitis		
Checked	Checking Expert			

SUBCONTRACTANT / SUBCONTRACTOR

Approved	Responsabil Subcontractant / Subcontractant Responsible	A. Dnulescu Stancliu	11.2011	Sign
Elaborated	Proiectant / Designer	Dinu Andreea	11.2011	

Reabilitarea liniei de cale ferată Brașov - Simeria, parte componentă a coridorului IV Pan-European, pentru circulația trenurilor cu viteză maximă de 160 km/h, **Tronsoanul 1**
Rehabilitation of the railway line Brașov - Simeria, component Part of the IV Pan-European Corridor, for the trains circulation with maximum speed of 160 km/h, **Tronsoanul 1**

Brasov - Sighisoara

Interval / SECTION RACOS-CATA
VIADUCT L=413,70m km 232+366,738/PLAN COFRAJ CULEI BRASOV
VIADUCT L=413,70m km 232+366,738/ABUTMENTS BRASOV
FORMWORK PLAN

Denumire desen / Drawing Title:

Scara / Scale: 1:100

LOT / LOT: /No: 01/01

E A S I 0 1 E 1 2 B B P V 0 2 3 2 0 0 3 1