

INTERVENȚII ETAJ 2/ INTERVENTIONS SECOND FLOOR SC 1:100

Cămășuială cu plase de armătură și beton torcretat pe ambele fețe, având min. 8 cm grosime

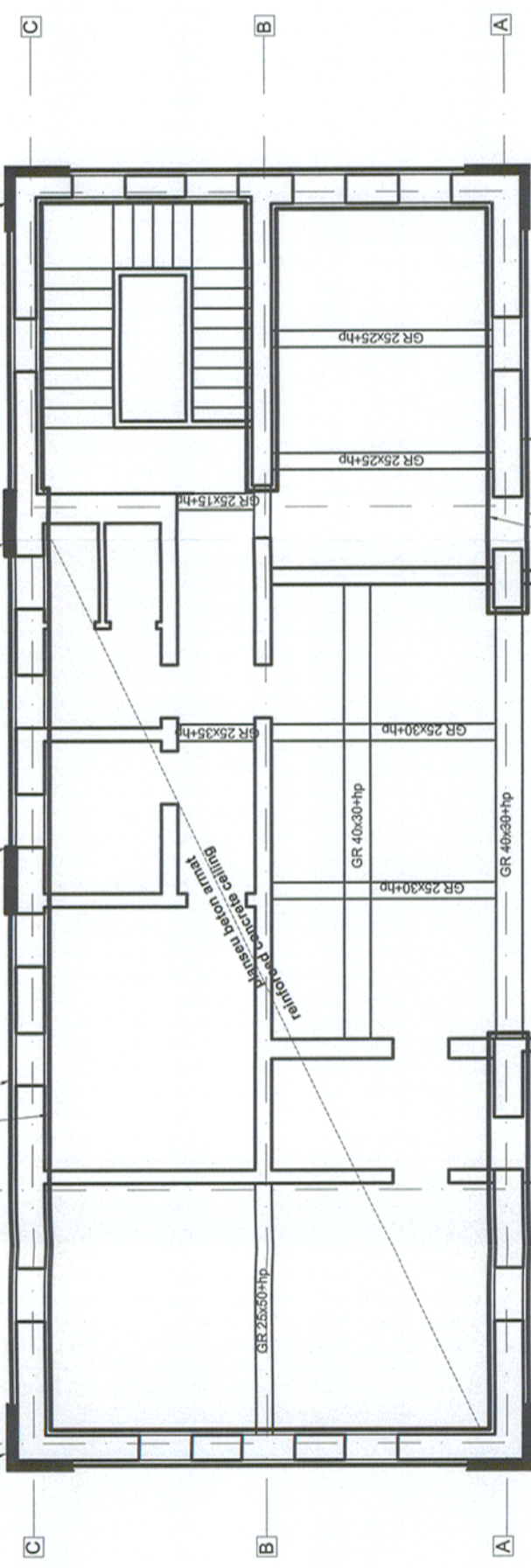
Covering with reinforced nets and shotcrete on the wall both sides, having min. 8 cm thickness

placări locale din beton armat reinforced concrete

placări locale din beton armat reinforced concrete

placări locale din beton armat reinforced concrete

placări locale din beton armat reinforced concrete



placări locale din beton armat reinforced concrete

placări locale din beton armat reinforced concrete

placări locale din beton armat reinforced concrete

Cămășuială cu plase de armătură și beton torcretat pe ambele fețe, având min. 8 cm grosime
Covering with reinforced nets and shotcrete on the wall both sides, having min. 8 cm thickness

BENEFICIAR / BENEFICIARY
COMPANIA NAȚIONALĂ DE CĂI FERATE "CFR" SA



PROIECTANT GENERAL / GENERAL DESIGNER

CONSIS PROIECT
R.C.:140/3940/1995

DENUMIREA LUCRĂRII / PROJECT TITLE

STUDIU DE FEZABILITATE PENTRU MODERNIZAREA LINIEI FEROVIARE CARANSEBEȘ - TIMIȘOARA - ARAD
FEASIBILITY STUDY FOR MODERNIZATION OF THE RAILWAY LINE CARANSEBES - TIMISOARA - ARAD

DENUMIREA DESENULUI / DRAWING TITLE

PLAN DISPOZIȚIE GENERALĂ - CED TIMIȘOARA NORD - PLAN INTERVENȚII ETAJ 2
GENERAL DISPOSITION PLAN - CED TIMIȘOARA NORD - INTERVENTIONS SECOND FLOOR PLAN

Index / Index	Date / Date	Modificarea / Modification	Proiectat / Designed	Verificat / Verified	Șef Proiect / Project Manager
C					
B					
A					

Proiectat / Designed	Verificat / Verified	Șef Proiect / Project Manager	Numele / Name	Semnătura / Signature
ȘTEFAN RUSTE	ALEX. CRIHAN	CĂTĂLIN ȘERBAN		

Proiectat / Designed	Verificat / Verified	Responsabil Proiect / Project Responsible	Faza / Phase	Scara/Scale	Data / Date	Codificare Planșă/Drawing Codification
1562/2015	SF / FS	1:100	05/17	SFF303	RZ2	50030