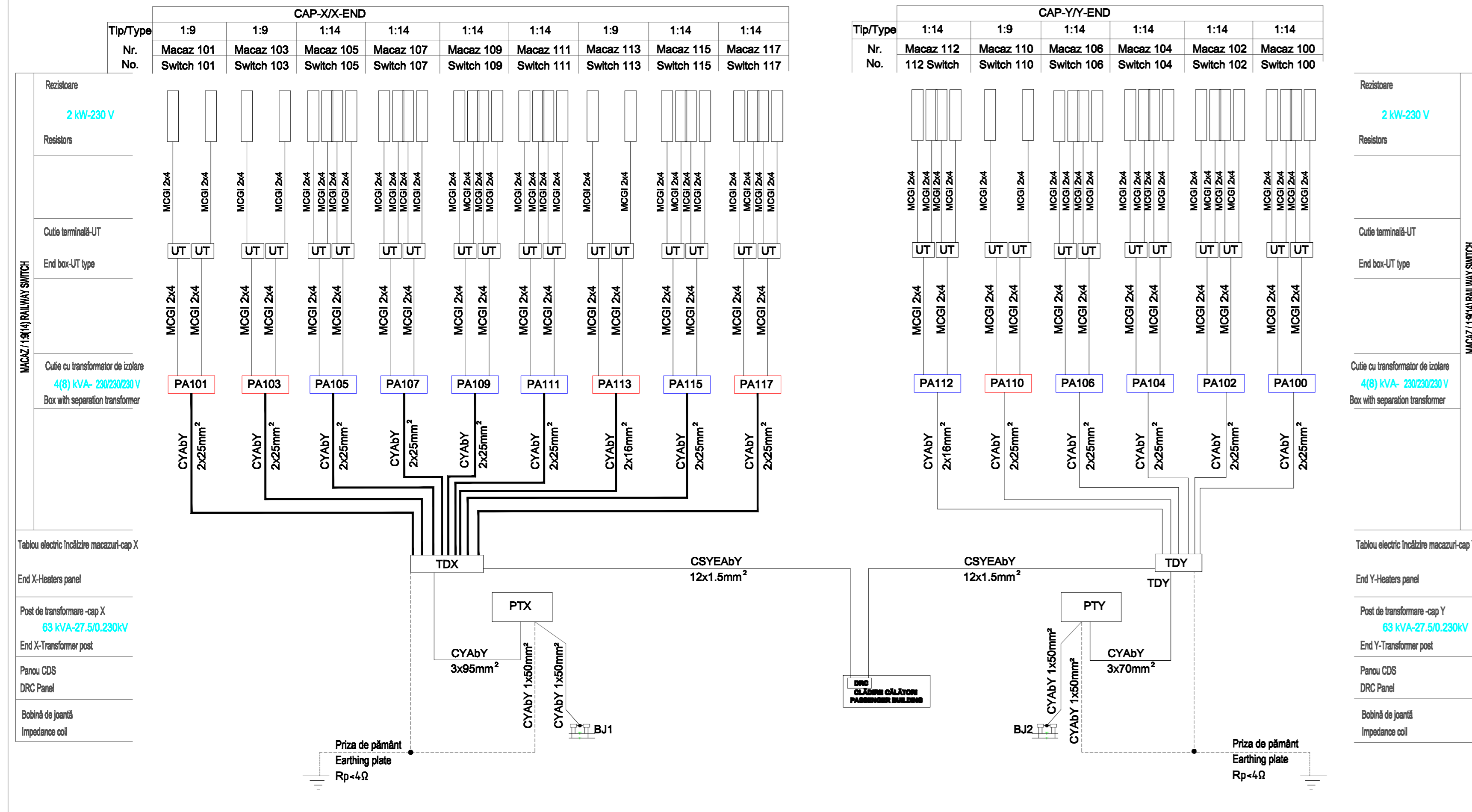


Statia c.f. VÂNĂTORI Railway Station



JURNAL CABLURI / CABLES LIST

Nr.	De la From	La To	Tip cablu Type	Lungime Length	Descriere Description
1	Panou CDS	TDX	CSYEAbY 12x1,5mmp	850	comanda si semnalizare/control and signalling
2	PTX	TDX	CYAbY 3x95mmp	150	alimentare / power supply
3	TDX	PA101	CYAbY 2x25mmp	330	alimentare / power supply
4	TDX	PA103	CYAbY 2x25mmp	290	alimentare / power supply
5	TDX	PA105	CYAbY 2x25mmp	200	alimentare / power supply
6	TDX	PA107	CYAbY 2x25mmp	150	alimentare / power supply
7	TDX	PA109	CYAbY 2x25mmp	70	alimentare / power supply
8	TDX	PA111	CYAbY 2x25mmp	60	alimentare / power supply
9	TDX	PA113	CYAbY 2x16mmp	180	alimentare / power supply
10	TDX	PA115	CYAbY 2x25mmp	170	alimentare / power supply
11	TDX	PA117	CYAbY 2x25mmp	230	alimentare / power supply
12	PA101	UT	MCGI 2x4mmp	10	alimentare / power supply
13	PA101	UT	MCGI 2x4mmp	10	alimentare / power supply
14	PA103	UT	MCGI 2x4mmp	10	alimentare / power supply
15	PA103	UT	MCGI 2x4mmp	10	alimentare / power supply
16	PA105	UT	MCGI 2x4mmp	10	alimentare / power supply
17	PA105	UT	MCGI 2x4mmp	10	alimentare / power supply
18	PA107	UT	MCGI 2x4mmp	10	alimentare / power supply
19	PA107	UT	MCGI 2x4mmp	10	alimentare / power supply
20	PA109	UT	MCGI 2x4mmp	10	alimentare / power supply
21	PA109	UT	MCGI 2x4mmp	10	alimentare / power supply
22	PA111	UT	MCGI 2x4mmp	10	alimentare / power supply
23	PA111	UT	MCGI 2x4mmp	10	alimentare / power supply
24	PA113	UT	MCGI 2x4mmp	10	alimentare / power supply
25	PA113	UT	MCGI 2x4mmp	10	alimentare / power supply
26	PA115	UT	MCGI 2x4mmp	10	alimentare / power supply
27	PA115	UT	MCGI 2x4mmp	10	alimentare / power supply
28	PA117	UT	MCGI 2x4mmp	10	alimentare / power supply
29	PA117	UT	MCGI 2x4mmp	10	alimentare / power supply
30	Panou CDS	TDY	CSYEAbY 12x1,5mmp	520	comanda si semnalizare/control and signalling
31	PTY	TDY	CYAbY 3x70mmp	150	alimentare / power supply
32	TDY	PA100	CYAbY 2x25mmp	190	alimentare / power supply
33	TDY	PA102	CYAbY 2x25mmp	110	alimentare / power supply
34	TDY	PA104	CYAbY 2x25mmp	30	alimentare / power supply
35	TDY	PA106	CYAbY 2x25mmp	100	alimentare / power supply
36	TDY	PA110	CYAbY 2x16mmp	180	alimentare / power supply
37	TDY	PA112	CYAbY 2x25mmp	190	alimentare / power supply
38	PA100	UT	MCGI 2x4mmp	10	alimentare / power supply
39	PA100	UT	MCGI 2x4mmp	10	alimentare / power supply
40	PA102	UT	MCGI 2x4mmp	10	alimentare / power supply
41	PA102	UT	MCGI 2x4mmp	10	alimentare / power supply
42	PA104	UT	MCGI 2x4mmp	10	alimentare / power supply
43	PA104	UT	MCGI 2x4mmp	10	alimentare / power supply
44	PA106	UT	MCGI 2x4mmp	10	alimentare / power supply
45	PA106	UT	MCGI 2x4mmp	10	alimentare / power supply
46	PA110	UT	MCGI 2x4mmp	10	alimentare / power supply
47	PA110	UT	MCGI 2x4mmp	10	alimentare / power supply
48	PA112	UT	MCGI 2x4mmp	10	alimentare / power supply
49	PA112	UT	MCGI 2x4mmp	10	alimentare / power supply
50	PTX	BJ1	CYAbY 1x50mmp	60	circuit de retur / return circuit
51	PTY	BJ1	CYAbY 1x50mmp	60	circuit de retur / return circuit

NOTA/Note

- La macazele de tip 1:9 , transformatorul de izolare va fi de 4 kVA-230/230/230V.
- La macazele de tip 1:14 , transformatorul de izolare va fi de 8 kVA-230/230/230V.
- Cantitatea totala de cabluri MCGI 2x4 rezultată din jurnalul de cabluri se va suplimenta cu valoarea de 35m necesari pentru alimentarea rezistențelor electrice din cutiile UT în cap X.
- Cantitatea totala de cabluri MCGI 2x4 rezultată din jurnalul de cabluri se va suplimenta cu valoarea de 35m necesari pentru alimentarea rezistențelor electrice din cutiile UT în cap Y.

REF / ITEM	DENUMIRE REFERINTA / ITEM DESIGNATION	REFERINTA DWG / CANTITATE DWG REFERENCE QUANTITY
5.	Rezistență electrică 2kW-230V 2kW-230V electrical resistors	52 pcs
4.	Cutie terminală tip UT UT box	30 pcs
3.	Cutie tip PA cu transformator 8kVA 230/230/230V PA box with 8kVA transformer 230/230/230V	11 pcs
2.	Cutie tip PA cu transformator 4kVA PA box with 4kVA transformer	4 pcs
1.	Tablou electric de distribuție Distribution electric panel	2 pcs

LISTA DE COMPONENTA / ITEM LIST

D					
C					
B					
A					
Indice Index	Data Date	Modificare Modification/Revision	Proiectant Designer	Aprobat Consultant Approved Consultant	Aprobat CFR Approved CFR
GUVERNUL ROMANIEI ROMANIAN GOVERNMENT		PROIECT FINANȚAT DE UNIUNEA EUROPEANĂ EUROPEAN UNION FINANCED PROJECT			
CFR		C.N.C.F. "C.F.R." - S.A.			
CLIENT / CLIENT					
ITALFERR GRUPPO FERROVIE DELLO STATO Joint Venture leader		Scott Wilson		OBERMEYER PLANEN + BERATEN GmbH	
CONSULTANT / CONSULTANT					
Aprobat Approved	Șef proiect Project manager	R. Liuzza	Data Date	Semnătură Signature	
Aprobat Approved	Coordonator Secțiune 1 Section 1 Coordinator	C. Gambelli	11.2011		
Verificat Checked	Expert Verificator Checking Expert	G. Bultari	11.2011		
SUBCONTRACTANT / SUBCONTRACTOR					
Aprobat Approved	Responsabil Subcontractant Subcontractor Responsible	A.Stanciu - Dinulescu	11.2011		
Intocmit Elaborated	Proiectant Designer	M. Prîporeanu	11.2011		
Reabilitarea liniei de cale ferată Brașov - Simeria, parte componentă a coridorului IV Pan European, pentru circulația trenurilor cu viteză maximă de 160 km/h, Tronsoanel: Brașov - Sighișoara Rehabilitation of the railway line Brașov - Simeria, component Part of the IV Pan-European Corridor, for the trains circulation with maximum speed of 160 km/h, Section : Brașov - Sighișoara					
Denumire desen / Drawing Title : STAȚIA C.F. VÂNĂTORI / VÂNĂTORI RAILWAY STATION ÎNCĂLZITOARE ELECTRICE DE MACAZ E / ELECTRIC HEATING SWITCHES SCHEMA BLOC A INSTALAȚIEI DE ÎNCĂLZITOARE MACAZURI / HEATERS INSTALLATION DIAGRAM					
Codificare / Codification System			Scara / Scale	LOT / LOT	Nr. / No
E A 5 1			0 1	C	1 7
D X			E G	0 0	9 5
0 0			1	0 0	1 1