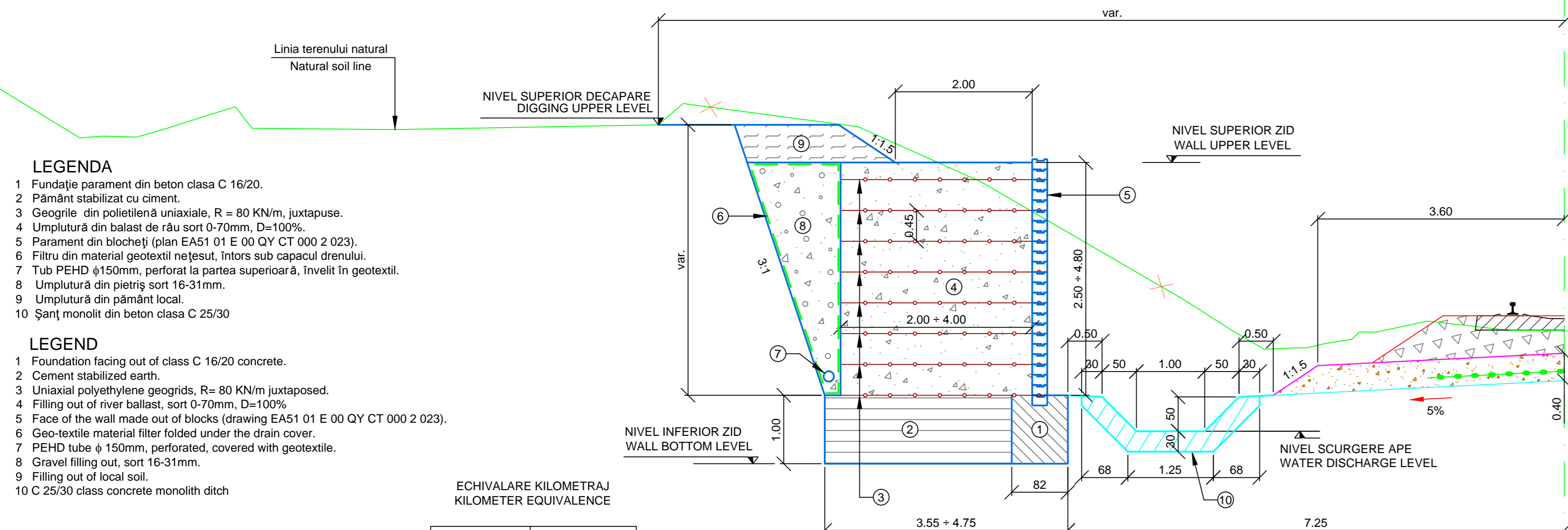


PROFIL TRANSVERSAL CARACTERISTIC / CHARACTERISTIC CROSS - SECTION

STRUCTURĂ DIN PĂMÂNT ARMAT CU GEOGRILE STÂNGA FIR II, KM 241+493.80 ÷ KM 241+723.80, L=230M
 EARTH STRUCTURE REINFORCED WITH GEOGRIDS LEFT TRACK II, KM 241+493.80 ÷ KM 241+723.80, L=230M

Scara / Scale: 1:50



- LEGENDA**
- Fundație paramet din beton clasa C 16/20.
 - Pământ stabilizat cu ciment.
 - Geogriile din polietilenă uniaxiale, R = 80 KN/m, juxtapse.
 - Umplutură din balast de râu sort 0-70mm, D=100%.
 - Paramet din blocheți (plan EA51 01 E 00 QY CT 000 2 023).
 - Filtru din material geotextil neteșut, întors sub capacul drenului.
 - Tub PEHD ϕ 150mm, perforat la partea superioară, învelit în geotextil.
 - Umplutură din pietriș sort 16-31mm.
 - Umplutură din pământ local.
 - Șanț monolit din beton clasa C 25/30

- LEGEND**
- Foundation facing out of class C 16/20 concrete.
 - Cement stabilized earth.
 - Uniaxial polyethylene geogrids, R= 80 KN/m juxtaposed.
 - Filling out of river ballast, sort 0-70mm, D=100%
 - Face of the wall made out of blocks (drawing EA51 01 E 00 QY CT 000 2 023).
 - Geo-textile material filter folded under the drain cover.
 - PEHD tube ϕ 150mm, perforated, covered with geotextile.
 - Gravel filling out, sort 16-31mm.
 - Filling out of local soil.
 - C 25/30 class concrete monolith ditch

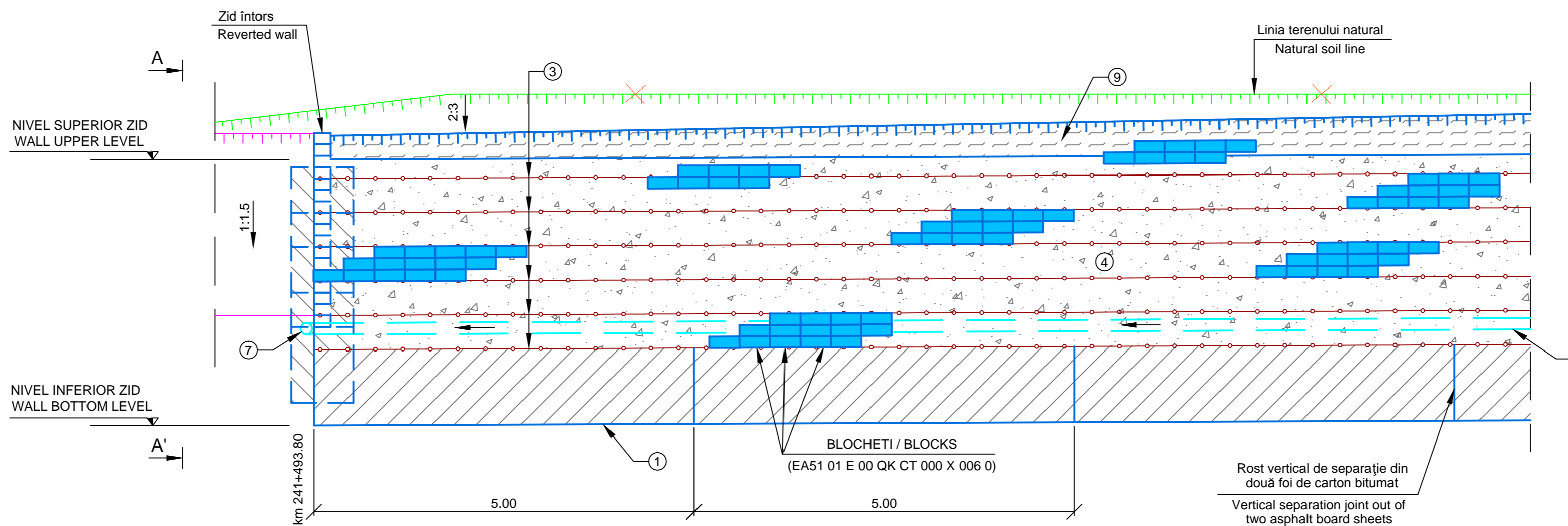
ECHIVALARE KILOMETRAJ
KILOMETER EQUIVALENCE

Fir I / Track I	Fir II / Track II
km 241+493.80	km 241+482.22
km 241+723.80	km 241+712.22

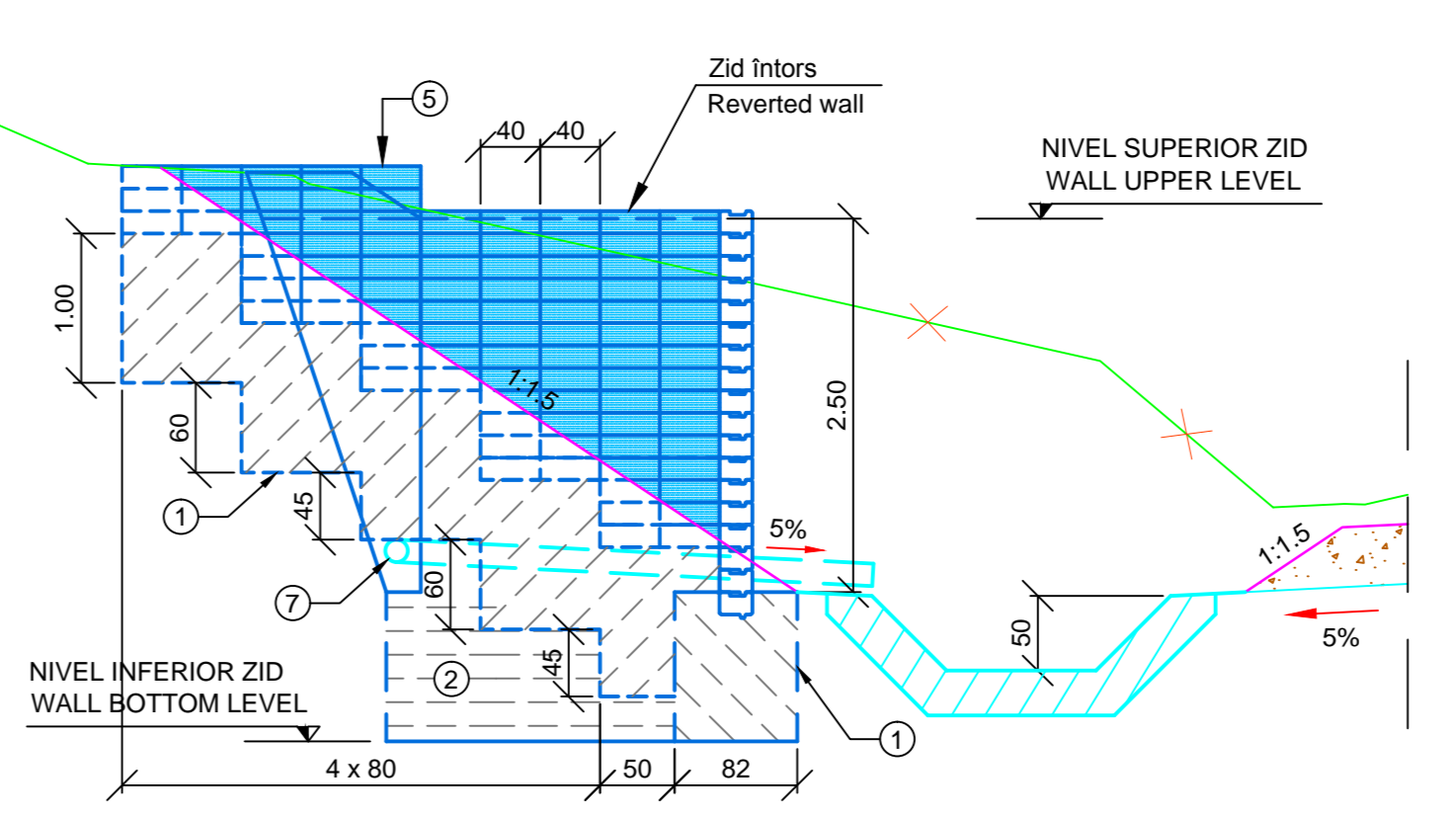
NOTĂ:
 - Lucrările proiectate sunt raportate la kilometrajul firului I.
NOTE:
 - The designed works shall be reported to track I kilometer.

ELEVATIE / ELEVATION

Scara / Scale: 1:50



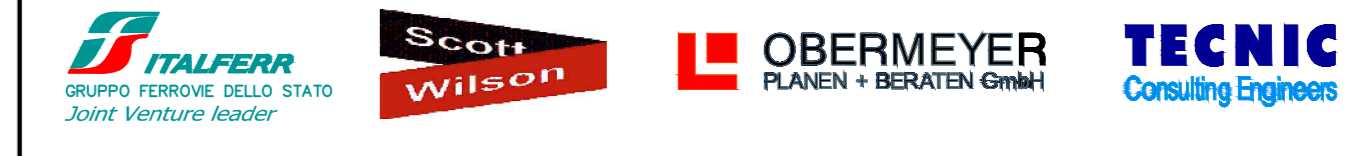
VEDERE / VIEW A - A'



Indice / Index	Data / Date	Modificare / Revision	Proiectant / Designer	Aprobat / Consultant / Approved	Aprobat CFR / Approved CFR



CLIENT / CLIENT
 C.N.C.F. "C.F.R." - S.A.



CONSULTANT / CONSULTANT

Aprobat / Approved	Șef proiect / Project manager	R. Liuzza	Data / Date	Semnătură / Signature
			dec. 2011	
	Coordonator Secțiune 1 / Section 1 Coordinator	C. Gambelli	dec. 2011	
	Expert Cheie / Key Expert	A. Trolano	dec. 2011	

SUBCONTRACTANT / SUBCONTRACTOR

Aprobat / Approved	Responsabil Subconsultant / Subconsultant Responsible	A. Stanciu - Dinulescu	Data / Date	Semnătură / Signature
	Intocmit / Elaborated	S. Enache		

Reabilitarea liniei de cale ferată Brașov - Simeria, parte componentă a coridorului IV Pan European, pentru circulația trenurilor cu viteză maximă de 160 km/h,
Tronsoanel : Brașov - Sighișoara
 Rehabilitation of the railway line Brașov - Simeria, component Part of the IV Pan-European Corridor, for the trains circulation with maximum speed of 160 km/h,
Section : Brașov - Sighișoara

Denumire desen / Drawing Title :
 Interval Cața - Archita / Cața - Archita Section
 STRUCTURĂ DIN PĂMÂNT ARMAT CU GEOGRILE, STÂNGA FIR II
 EARTH STRUCTURE REINFORCED WITH GEOGRIDS, LEFT TRACK II
 Profil transversal caracteristic / Characteristic cross - section
 km 241+493.80 ÷ km 241+723.80

Codificare / Codification System	Scara / Scale	LOT / LOT	Nr. / No
EA51 01 C 14 WB CT 00 3 2 001 1	1:50		01 / 01