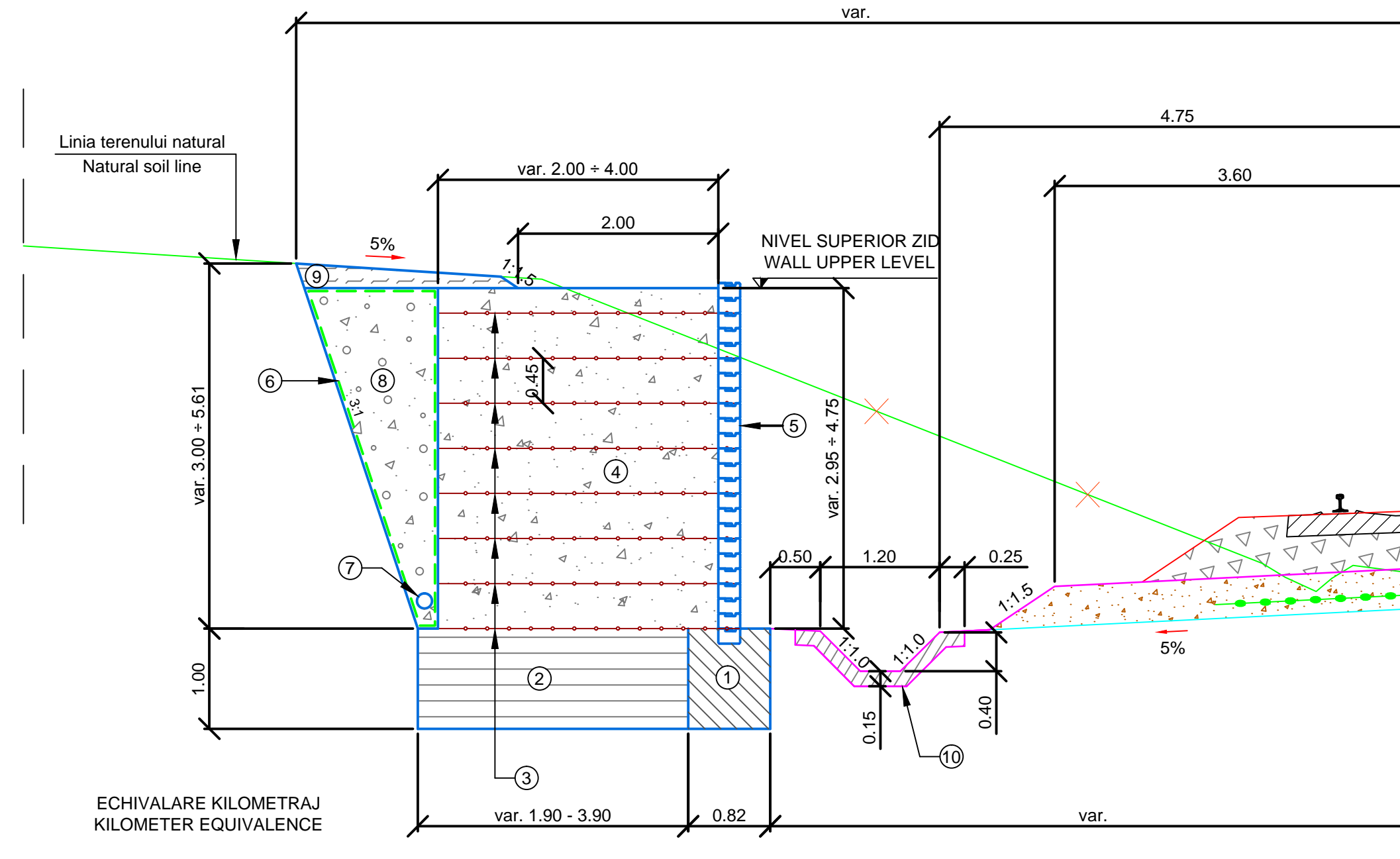


PROFIL TRANSVERSAL CARACTERISTIC / CHARACTERISTIC CROSS - SECTION

STRUCTURĂ DIN PĂMÂNT ARMAT CU GEOGRILE STÂNGA FIR II, KM 245+103.80 ÷ KM 245+363.80, L=260M
 EARTH STRUCTURE REINFORCED WITH GEOGRIDS LEFT TRACK II, KM 245+103.80 ÷ KM 245+363.80, L=260M

Scara / Scale: 1:50



Fir I / Track I	Fir II / Track II
km 245+103.80	km 245+092.75
km 245+363.80	km 245+352.65

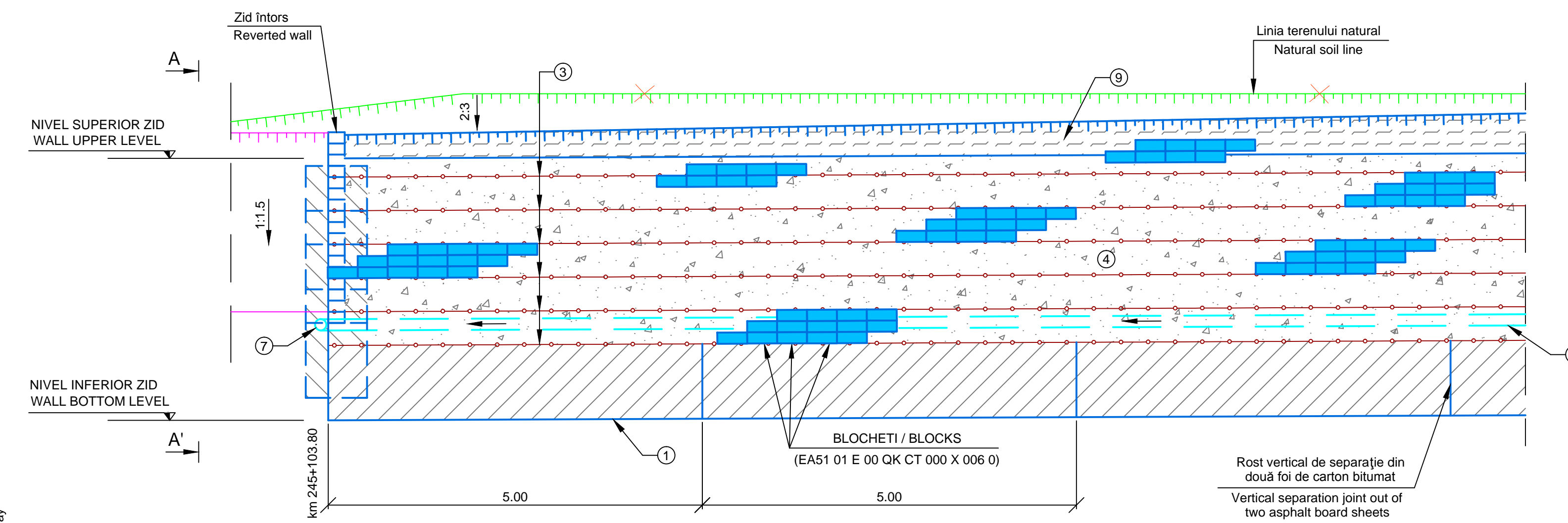
- LEGENDA**
- Fundație parament din beton clasa C 16/20.
 - Pământ stabilizat cu ciment.
 - Geogridle din polietilenă uniaxiale, R = 80 KN/m, juxtapuse.
 - Umplutură din balast de râu sort 0-70mm, D=100%.
 - Parament din blocheți (plan EA51 01 E 00 QY CT 000 2 023).
 - Filtru din material geotextil nețesut, întors sub capacul drenului.
 - Tub PEHD ϕ 150mm, perforat la partea superioară, învelit în geotextil.
 - Umplutură din pietriș sort 16-31mm.
 - Umplutură din pământ local.
 - Șanț monolit din beton clasa C 25/30

- LEGEND**
- Foundation facing out of class C 16/20 concrete.
 - Cement stabilized earth.
 - Uniaxial polyethylene geogrids, R= 80 KN/m juxtaposed.
 - Filling out of river ballast, sort 0-70mm, D=100%
 - Face of the wall made out of blocks (drawing EA51 01 E 00 QY CT 000 2 023).
 - Geo-textile material filter folded under the drain cover.
 - PEHD tube ϕ 150mm, perforated, covered with geotextile.
 - Gravel filling out, sort 16-31mm.
 - Filling out of local soil.
 - C 25/30 class concrete monolith ditch

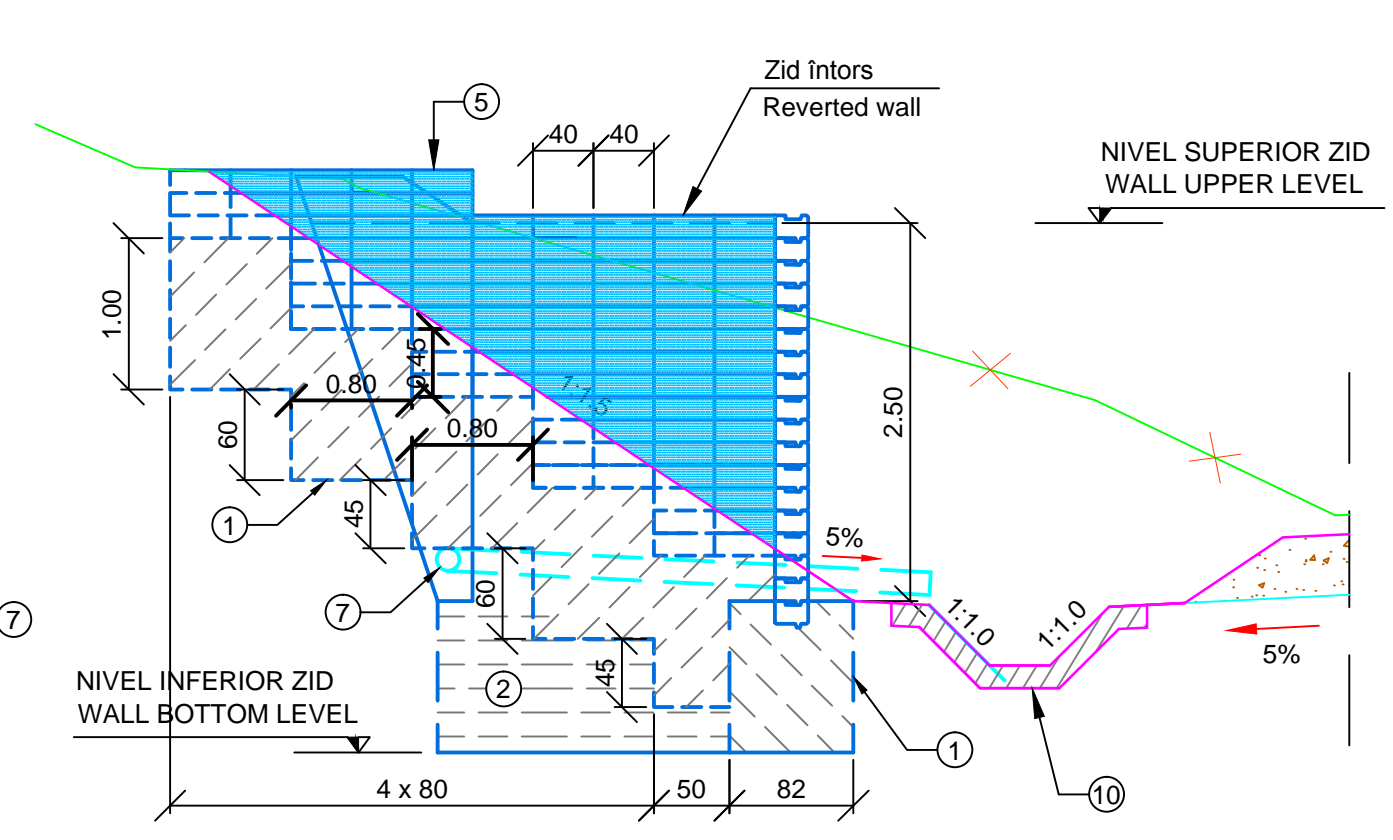
NOTĂ:
 - Lucrările proiectate sunt raportate la kilometrajul firului I.
NOTE:
 - The designed works shall be reported to track I kilometer.

ELEVATIE / ELEVATION

Scara / Scale: 1:50



VEDERE / VIEW A - A'



Indice Index	Data Date	Modificare Modification/Revision	Proiectant Designer	Aprobat Consultant Approved Consultant	Aprobat CFR Approved CFR
D					
C					
B					
A					



CFR
 C.N.C.F. "C.F.R." - S.A.
 CLIENT / CLIENT



CONSULTANT / CONSULTANT		Data Date	Semnătură Signature
Aprobat Approved	Șef proiect Project manager	R. Liuzza	dec. 2011
Aprobat Approved	Coordonator Secțiune 1 Section 1 Coordinator	C. Gambelli	dec. 2011
Verificat Verified	Expert Cheie Key Expert	A. Troiano	dec. 2011

SUBCONTRACTANT / SUBCONTRACTOR		Data Date	Semnătură Signature
Aprobat Approved	Responsabil Subconsultant Subconsultant Responsible	A. Stanciu - Dinulescu	
Intocmit Elaborated	Proiectant Designer	F. Mihai	

Reabilitarea liniei de cale ferată Brașov - Simeria, parte componentă a coridorului IV Pan European, pentru circulația trenurilor cu viteză maximă de 160 km/h, **Tronsoanel : Brașov - Sighișoara**
 Rehabilitation of the railway line Brașov - Simeria, component Part of the IV Pan-European Corridor, for the trains circulation with maximum speed of 160 km/h, **Section : Brașov - Sighișoara**

Denumire desen / Drawing Title :
 Interval Cața - Archita / Cața - Archita Section
 STRUCTURĂ DIN PĂMÂNT ARMAT CU GEOGRILE, STÂNGA FIR II
 EARTH STRUCTURE REINFORCED WITH GEOGRIDS, LEFT TRACK II
 Profil transversal caracteristic / Characteristic cross - section
 km 245+103.80 ÷ km 245+363.80

Codificare / Codification System	Scara / Scale 1:50	LOT / LOT	Nr. / No 01 / 01
E A 5 1 0 1 C 1 4 W B C T 0 1 1 2 0 0 1 1			