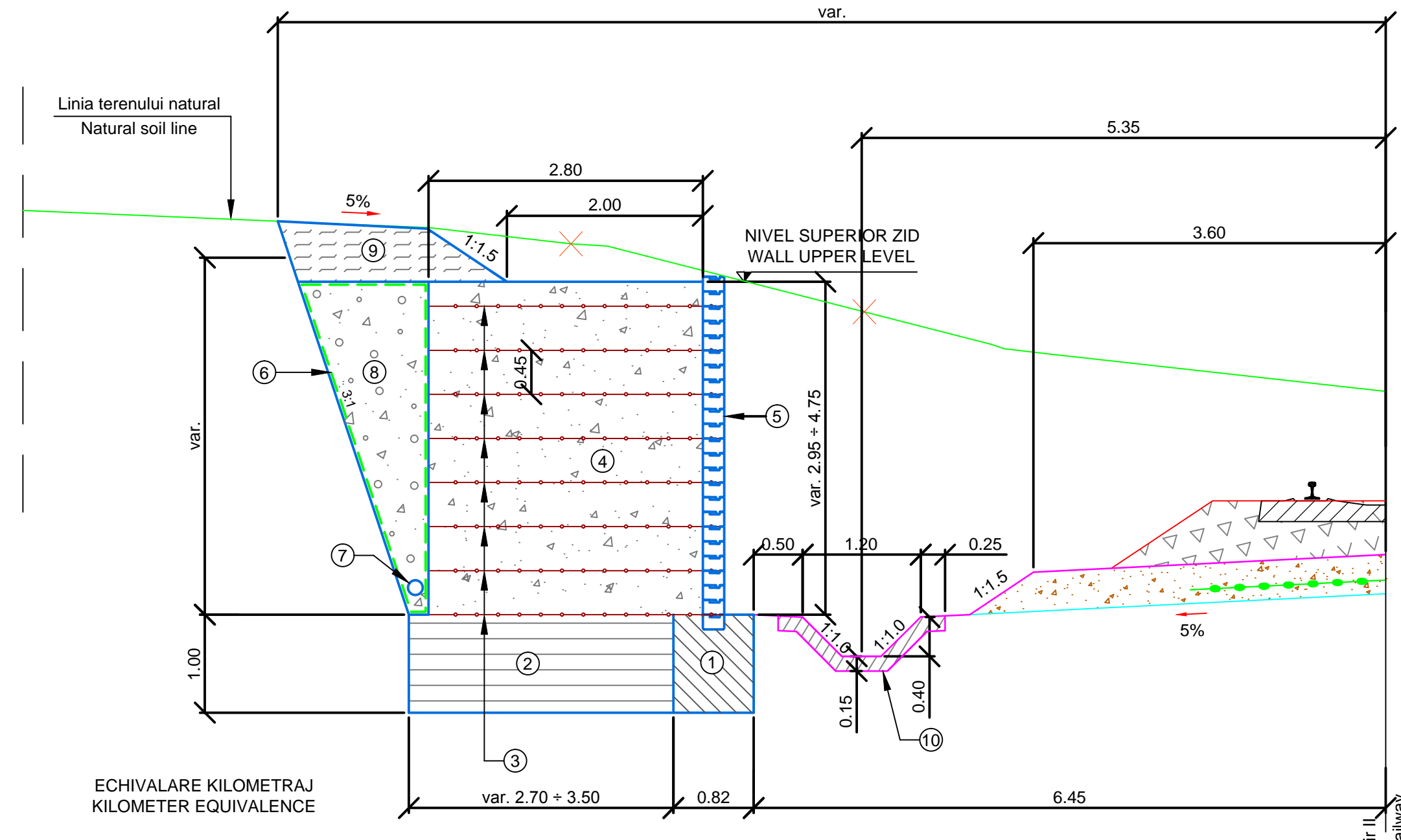


PROFIL TRANSVERSAL CARACTERISTIC / CHARACTERISTIC CROSS - SECTION

STRUCTURĂ DIN PĂMÂNT ARMAT CU GEOGRILE STÂNGA FIR II, KM 245+653.80 ÷ KM 245+813.80, L=160M

EARTH STRUCTURE REINFORCED WITH GEOGRIDS LEFT TRACK II, KM 245+653.80 ÷ KM 245+813.80, L=160M

Scara / Scale: 1:50



ECHIVALARE KILOMETRAJ
KILOMETER EQUIVALENCE

Fir I / Track I	Fir II / Track II
km 245+653.80	km 245+642.65
km 245+813.80	km 245+802.65

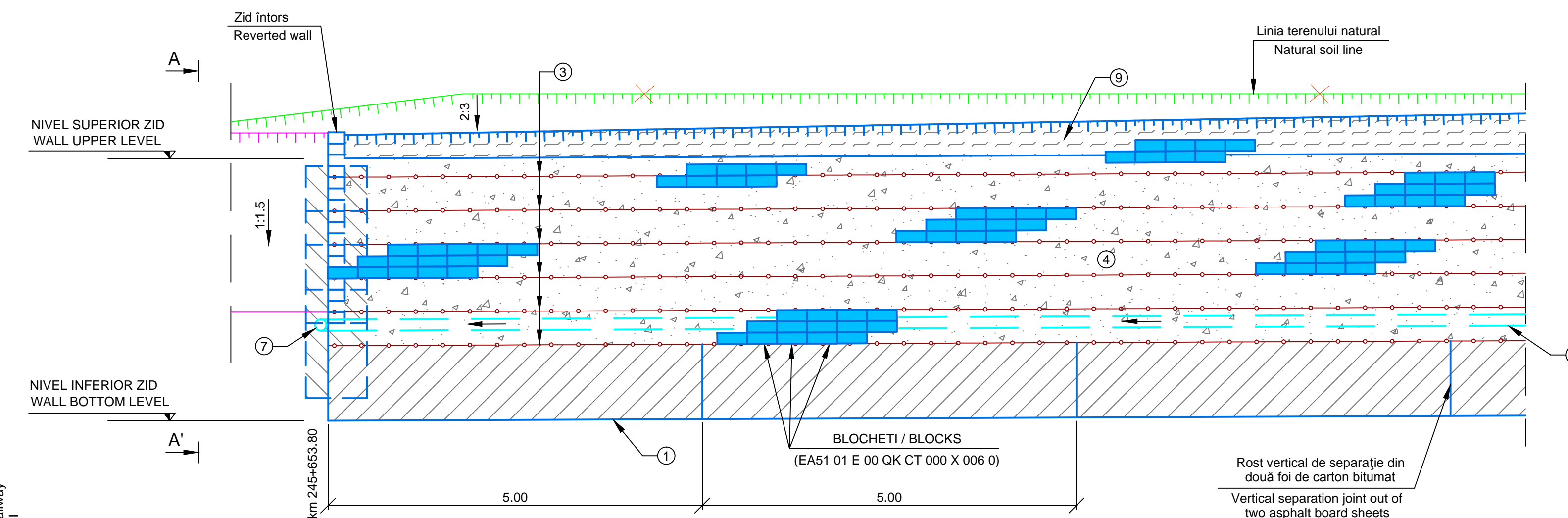
- LEGENDA**
- Fundație parament din beton clasa C 16/20.
 - Pământ stabilizat cu ciment.
 - Geogriile din polietilenă uniaxiale, R = 80 KN/m, juxtapuse.
 - Umplutură din balast de râu sort 0-70mm, D=100%.
 - Parament din blocheți (plan EA51 01 E 00 QY CT 000 2 023).
 - Filtru din material geotextil neteșut, întors sub capacul drenului.
 - Tub PEHD ϕ 150mm, perforat la partea superioară, învelit în geotextil.
 - Umplutură din pietriș sort 16-31mm.
 - Umplutură din pământ local.
 - Șanț monolit din beton clasa C 25/30

- LEGEND**
- Foundation facing out of class C 16/20 concrete.
 - Cement stabilized earth.
 - Uniaxial polyethylene geogrids, R= 80 KN/m juxtaposed.
 - Filling out of river ballast, sort 0-70mm, D=100%.
 - Face of the wall made out of blocks (drawing EA51 01 E 00 QY CT 000 2 023).
 - Geo-textile material filter folded under the drain cover.
 - PEHD tube ϕ 150mm, perforated, covered with geotextile.
 - Gravel filling out, sort 16-31mm.
 - Filling out of local soil.
 - C 25/30 class concrete monolith ditch

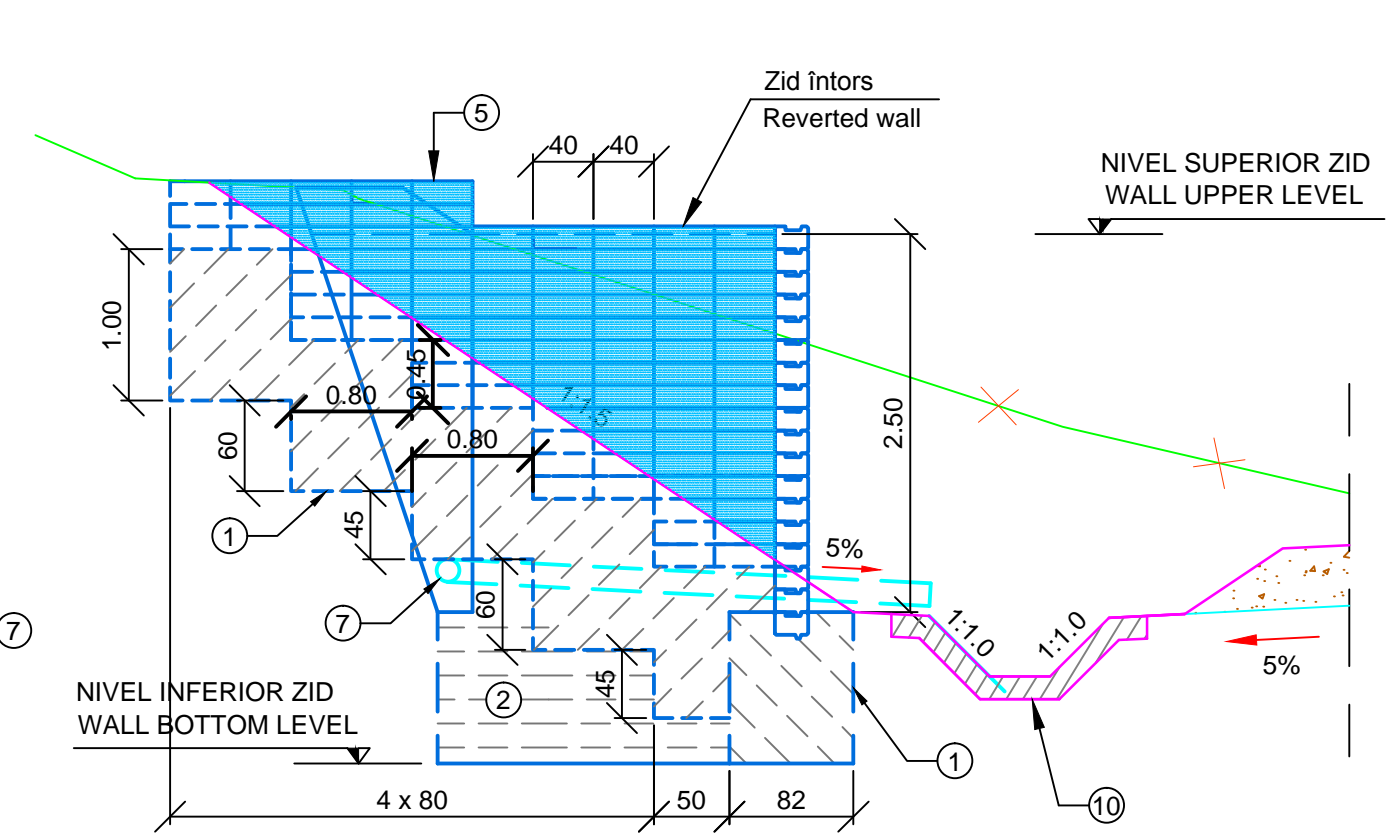
NOTĂ:
- Lucrările proiectate sunt raportate la kilometrajul firului I.
NOTE:
- The designed works shall be reported to track I kilometer.

ELEVATIE / ELEVATION

Scara / Scale: 1:50



VEDERE / VIEW A - A'



D					
C					
B					
A					
Indice Index	Data Date	Modificare Modification/Revision	Proiectant Designer	Aprobat Consultant Approved Consultant	Aprobat CFR Approved CFR



CLIENT / CLIENT
C.N.C.F. "C.F.R." - S.A.



CONSULTANT / CONSULTANT

Aprobat Approved	Responsabil Subconsultant Subconsultant Responsible	Data Date	Semnătură Signature
	R. Liuzza	dec. 2011	
	C. Gambelli	dec. 2011	
	A. Troiano	dec. 2011	

SUBCONTRACTANT / SUBCONTRACTOR

Aprobat Approved	Proiectant Designer	Data Date	Semnătură Signature
	F. Mihai		

Reabilitarea liniei de cale ferată Brașov - Simeria, parte componentă a coridorului IV Pan European, pentru circulația trenurilor cu viteză maximă de 160 km/h,
Tronsoanel : Brașov - Sighișoara
Rehabilitation of the railway line Brașov - Simeria, component Part of the IV Pan-European Corridor, for the trains circulation with maximum speed of 160 km/h,
Section : Brașov - Sighișoara

Denumire desen / Drawing Title :
Interval Cața - Archita / Cața - Archita Section
STRUCTURĂ DIN PĂMÂNT ARMAT CU GEOGRILE, STÂNGA FIR II
EARTH STRUCTURE REINFORCED WITH GEOGRIDS, LEFT TRACK II
Profil transversal caracteristic / Characteristic cross - section
km 245+653.80 ÷ km 245+813.80

Codificare / Codification System	Scara / Scale 1:50	LOT / LOT	Nr. / No 01 / 01
E A 5 1	0 1	C	1 4
W B	C T	0 1	2
0 0 1	1		