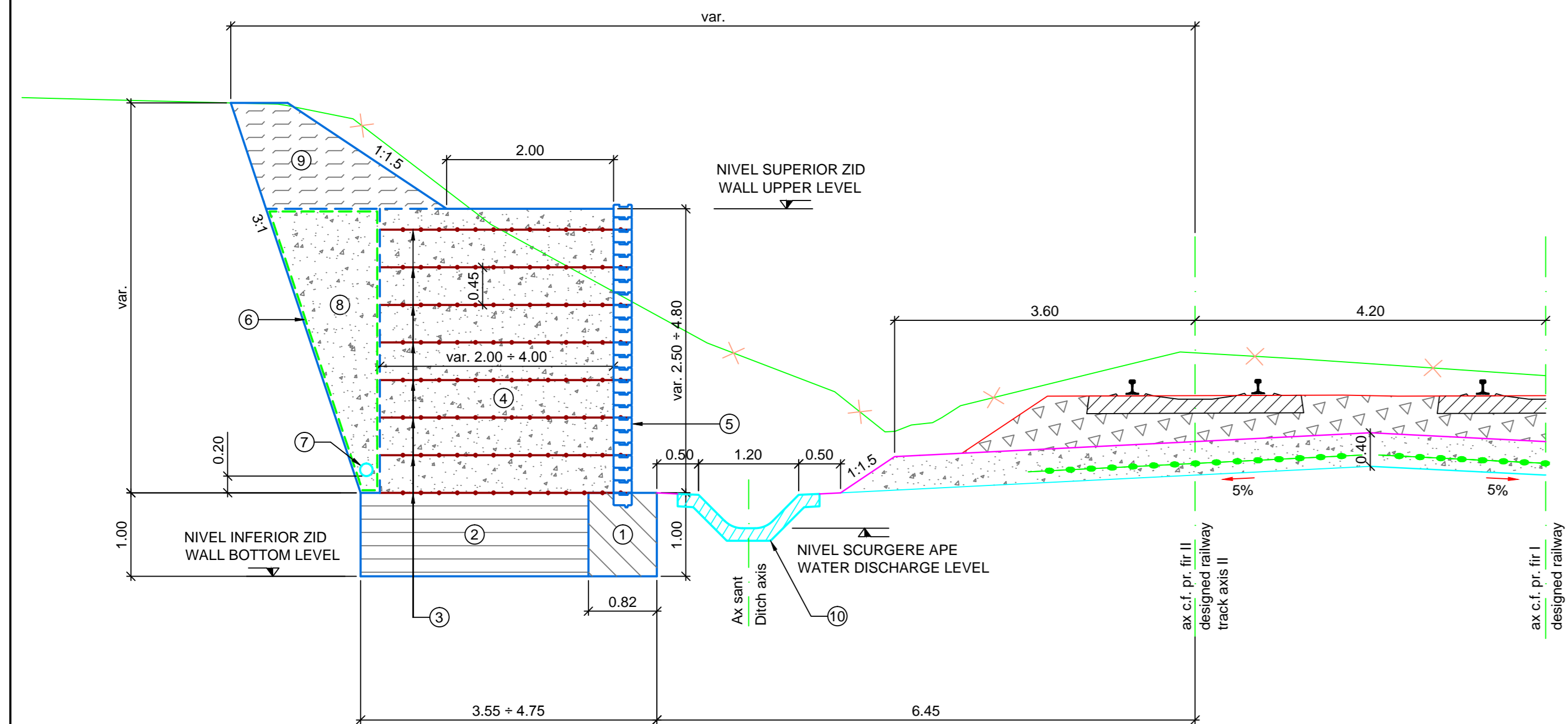


PROFIL TRANSVERSAL CARACTERISTIC / CHARACTERISTIC CROSS - SECTION

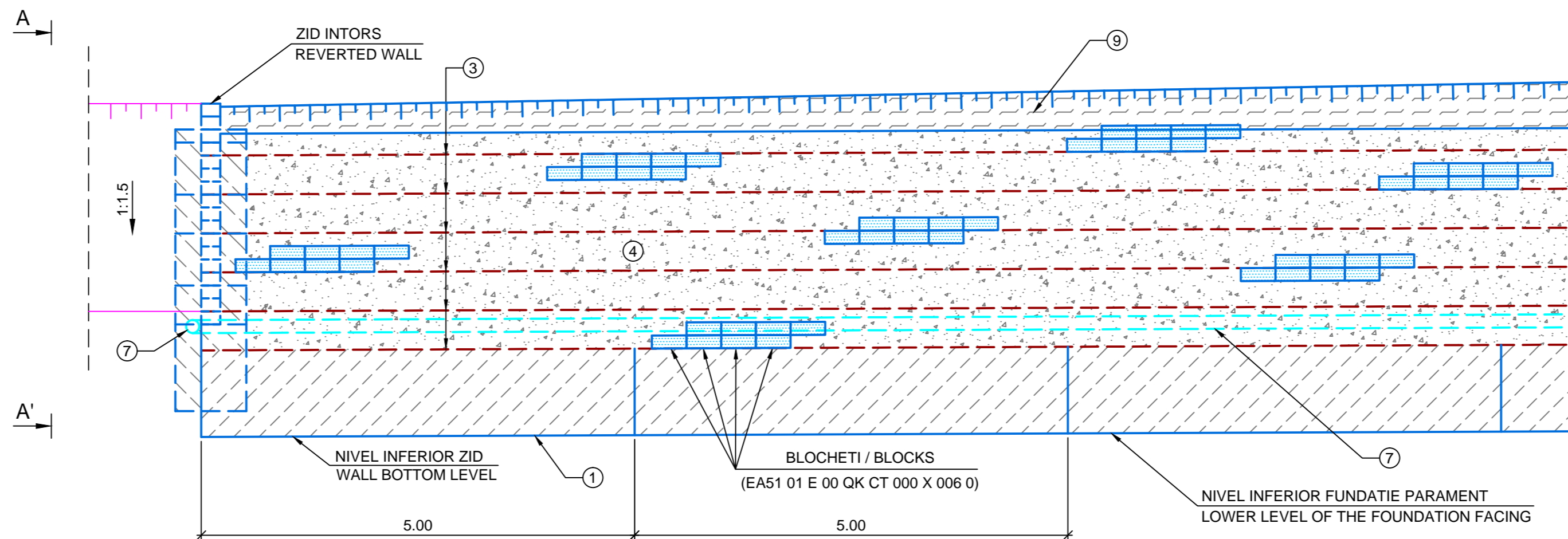
STRUCTURĂ DIN PĂMÂNT ARMAT CU GEOGRILE STÂNGA FIR II, KM 240+353.80 ÷ KM 240+713.80, L=360M
 EARTH STRUCTURE REINFORCED WITH GEOGRIDS LEFT TRACK II, KM 240+353.80 ÷ KM 240+713.80, L=360M

Scara / Scale: 1:50



ELEVATIE / ELEVATION

Scara / Scale: 1:50



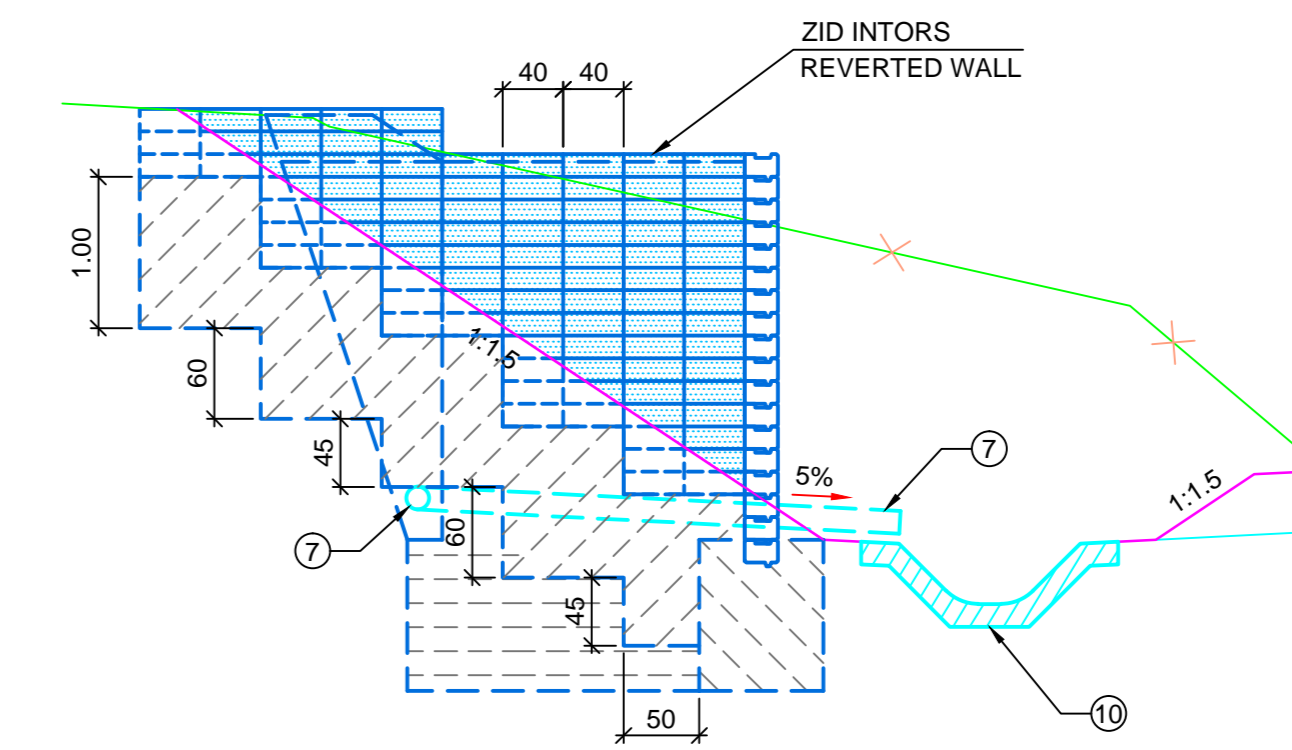
LEGENDA

- Fundație parament din beton clasa C 16/20.
- Pământ stabilizat cu ciment.
- Geogridurile din polietilenă uniaxiale, R = 80 KN/m, juxtapuse.
- Umplutură din balast de râu sort 0-70mm, D=100%.
- Parament din blocheți (plan EA51 01 E 00 QY CT 000 2 023 0).
- Filtru din material geotextil netesut, întors sub capacul drenului.
- Tub PEHD Ø150mm, perforat la partea superioară, învelit în geotextil.
- Umplutură din pietriș sort 16-31mm.
- Umplutura din pamant local.
- Șanț monolit din beton clasa C 25/30 (plan EA51 01 E 00 BB TR 000 1 002 0).

LEGEND

- Foundation facing out of class C 16/20 concrete.
- Cement stabilized earth.
- Uniaxial polyethylene geogrids, R= 80 KN/m juxtaposed.
- Filling out of river ballast, sort 0-70mm, D=100%.
- Face of the wall made out of blocks (drawing EA51 01 E 00 QY CT 000 2 023 0).
- Geo-textile material filter folded under the drain cover.
- PEHD tube Ø150mm, perforated, covered with geotextile.
- Gravel filling out, sort 16-31mm.
- Filling out of local soil.
- C 25/30 class concrete monolith ditch (drawing EA51 01 E 00 BB TR 000 1 002 0).

VEDERE / VIEW A - A'



**ECHIVALARE KILOMETRAJ
KILOMETER EQUIVALENCE**

Fir I / Track I	Fir II / Track II
km 240+353.80	km 240+341.58
km 240+713.80	km 240+701.45

NOTĂ: Lucrările proiectate sunt raportate la kilometrajul firului I.
 NOTE: The designed works shall be reported to track I kilometer.

D					
C					
B					
A					
Indice Index	Data Date	Modificare Modification/Revision	Proiectant Designer	Aprobat Consultant Approved Consultant	Aprobat CFR Approved CFR

GUVERNUL ROMANIEI ROMANIAN GOVERNMENT
PROIECT FINANȚAT DE UNIUNEA EUROPEANĂ EUROPEAN UNION FINANCED PROJECT

C.N.C.F. "C.F.R." - S.A.

CLIENT / CLIENT
ITALFERR
Scott Wilson
OBERMEYER
TECNIC

CONSULTANT / CONSULTANT

Aprobat Approved	Șef proiect Project manager	R. Liuzza	Data Date	Semnătură Signature
Aprobat Approved	Coordonator Secțiune 1 Section 1 Coordinator	C. Gambelli	dec. 2011	
Verificat Checked	Expert Cheie Key Expert	A. Troiano	dec. 2011	

SUBCONTRACTANT / SUBCONTRACTOR

Aprobat Approved	Responsabil Subcontractant Subcontractant Responsible	A. Stanciu - Dinulescu		
Intocmit Elaborated	Proiectant Designer	V. Gradin		

Reabilitarea liniei de cale ferată Brașov - Simeria, parte componentă a coridorului IV Pan European, pentru circulația trenurilor cu viteză maximă de 160 km/h,
Tronsonul : Brașov - Sighișoara
 Rehabilitation of the railway line Brașov - Simeria, component Part of the IV Pan-European Corridor, for the trains circulation with maximum speed of 160 km/h,
Section : Brașov - Sighișoara

Denumire desen / Drawing Title :
 Interval CAȚA - ARCHITA / CAȚA - ARCHITA Section
 STRUCTURĂ DIN PĂMÂNT ARMAT CU GEOGRILE, STÂNGA FIR II
 EARTH STRUCTURE REINFORCED WITH GEOGRIDS, LEFT TRACK II
 Profil transversal caracteristic / Characteristic cross section
 km 240+353.80 ÷ km 240+713.80

Codificare / Codification System	Scara / Scale 1:50	LOT / LOT	Nr. / No 01 / 01
E A 5 1	0 1	C	1 4
W B	C T	0 0	2 2
0 0 1	1		