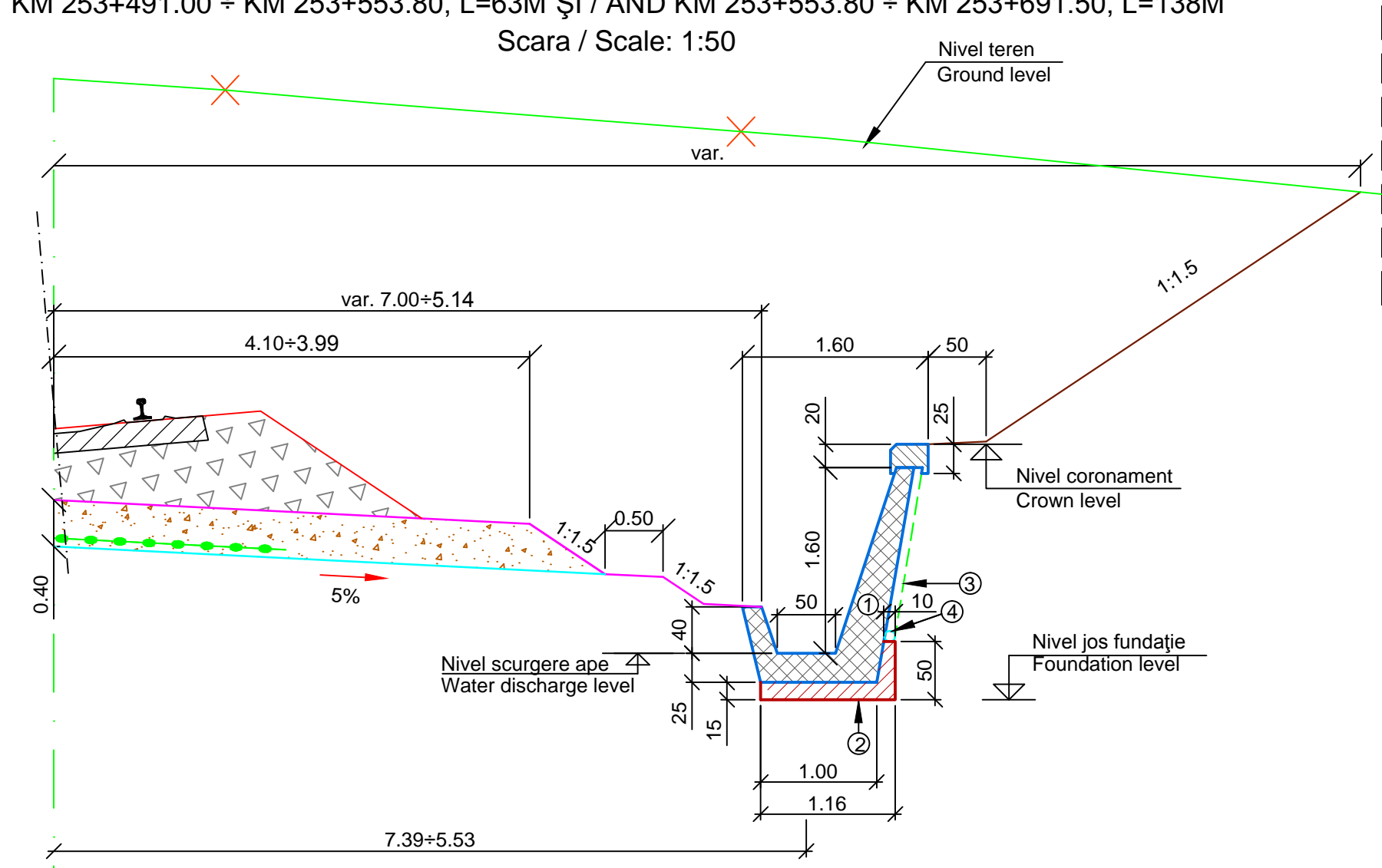


PROFIL TRANSVERSAL CARACTERISTIC
CHARACTERISTIC CROSS - SECTION

ȘANȚ RANFORSAT DIN BETON / CONCRETE REINFORCED DITCH
DREAPTA FIR I / RIGHT TRACK I
KM 253+491.00 + KM 253+553.80, L=63M ȘI / AND KM 253+553.80 + KM 253+691.50, L=138M
Scara / Scale: 1:50



LEGENDA

- Șanț ranforsat prefabricat tip 2 (plan EA5101E00QCCT0005014).
- Fundație din beton clasa C 8/10 de 15cm grosime..
- Geocompozit drenant.
- Tub PVC Ø 90mm.

LEGEND

- Prefabricated reinforcing ditch type 2 (drawing EA5101E00QCCT0005014).
- 15cm thick concrete foundation, class C 8/10.
- Draining geo-composite.
- Ø 90mm PVC pipe.

NOTĂ:

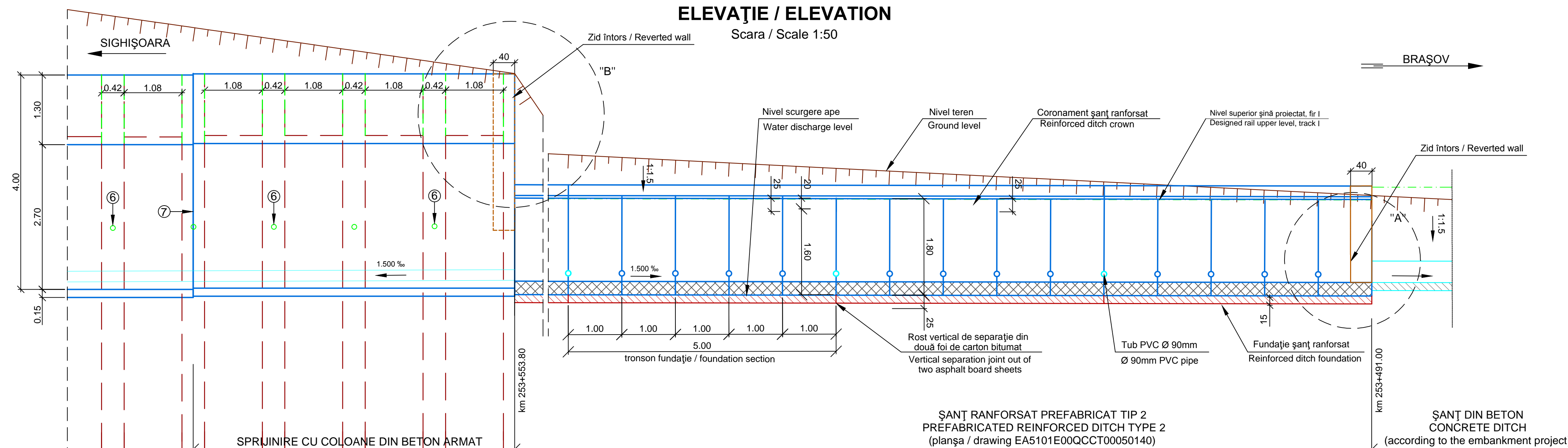
- Apele colectate de geocompozitul drenant vor fi evacuate transversal, din 5 în 5m, în șanțul ranforsat prefabricat, prin tuburi PVC Ø 90mm.

NOTE:

- The water collected by the draining geo-composite will be discharged transversally, every 5 m, in the prefabricated reinforced ditch, through PVC tubes Ø 90mm.

ELEVAȚIE / ELEVATION

Scara / Scale 1:50



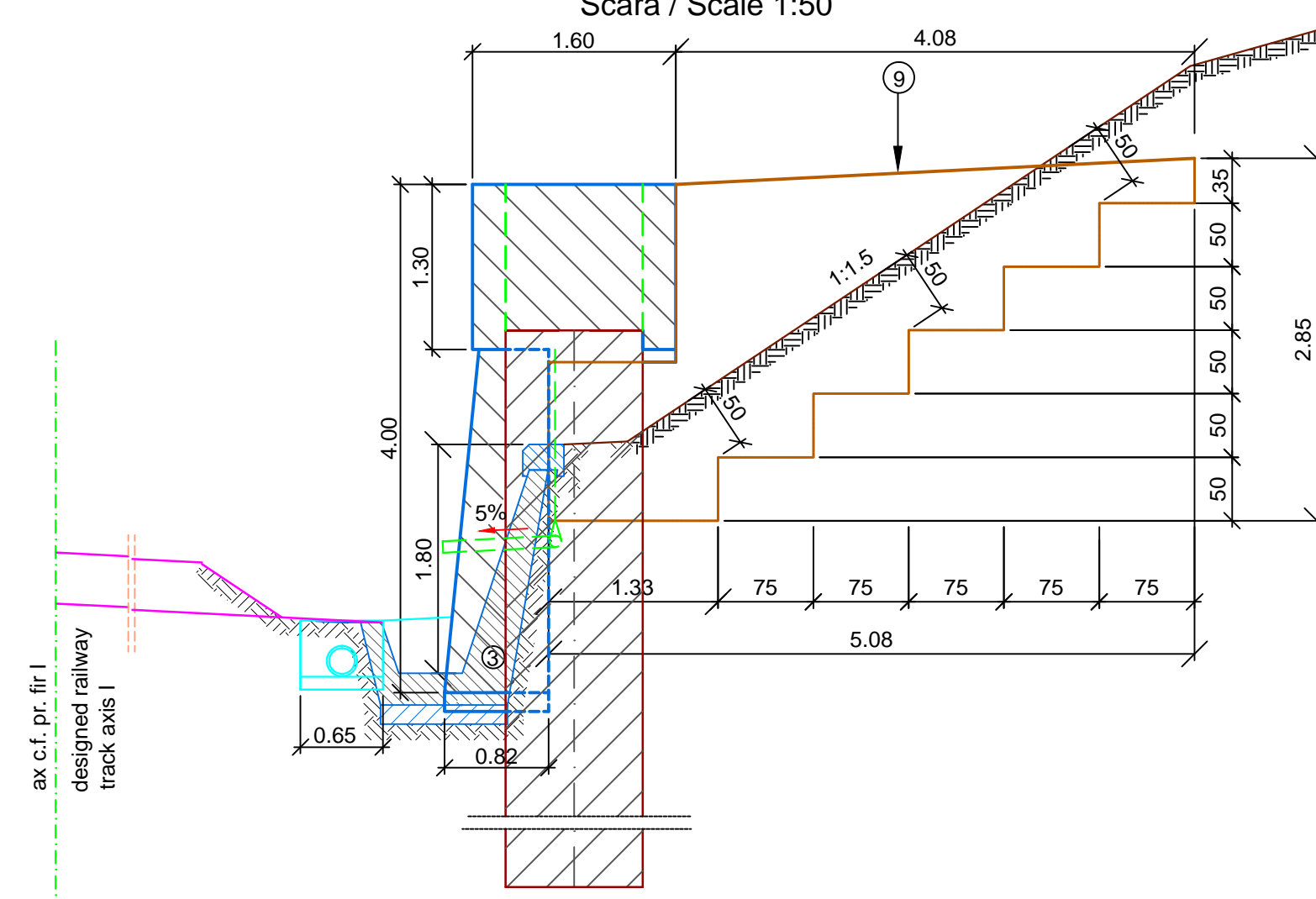
ȘANȚ RANFORSAT PREFABRICAT TIP 2
PREFABRICATED REINFORCED DITCH TYPE 2
(planșa / drawing EA5101E00QCCT00050140)

ȘANȚ DIN BETON
CONCRETE DITCH
(according to the embankment project)

DETALIU / DETAIL "B"

ZID ÎNTORS / REVERTED WALL

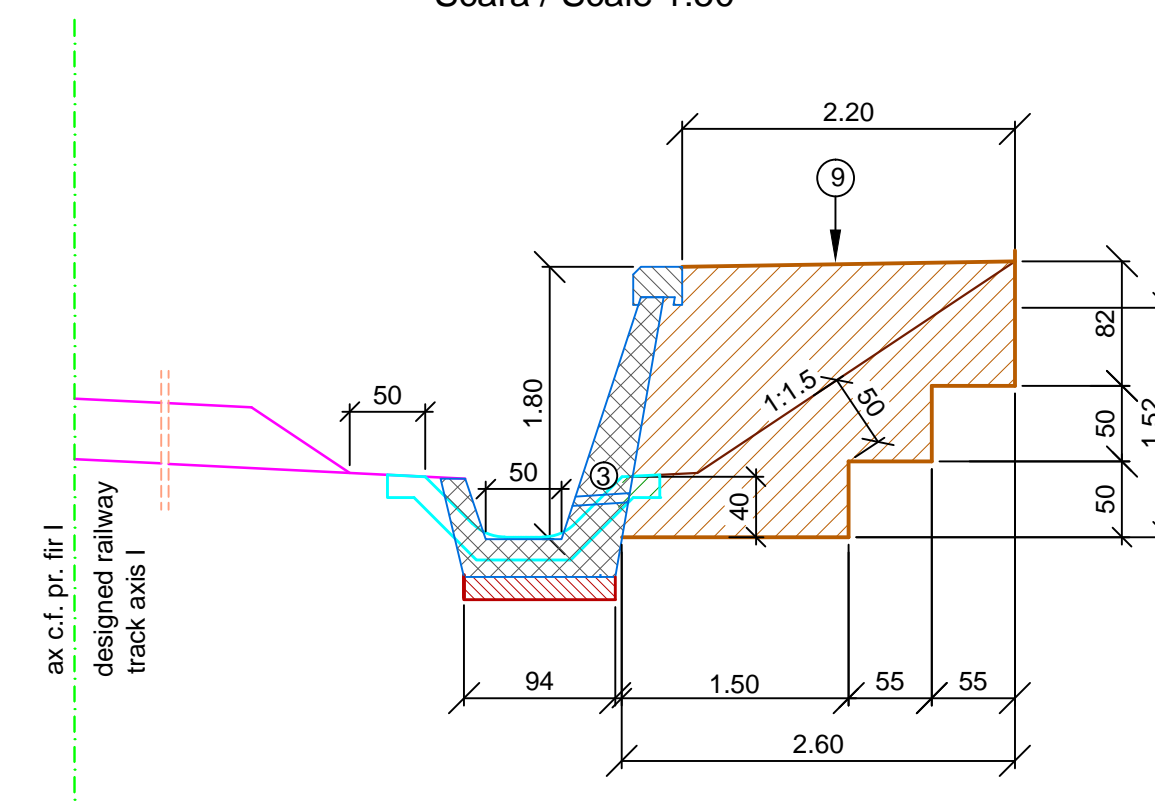
Scara / Scale 1:50



DETALIU / DETAIL "A"

ZID ÎNTORS / REVERTED WALL

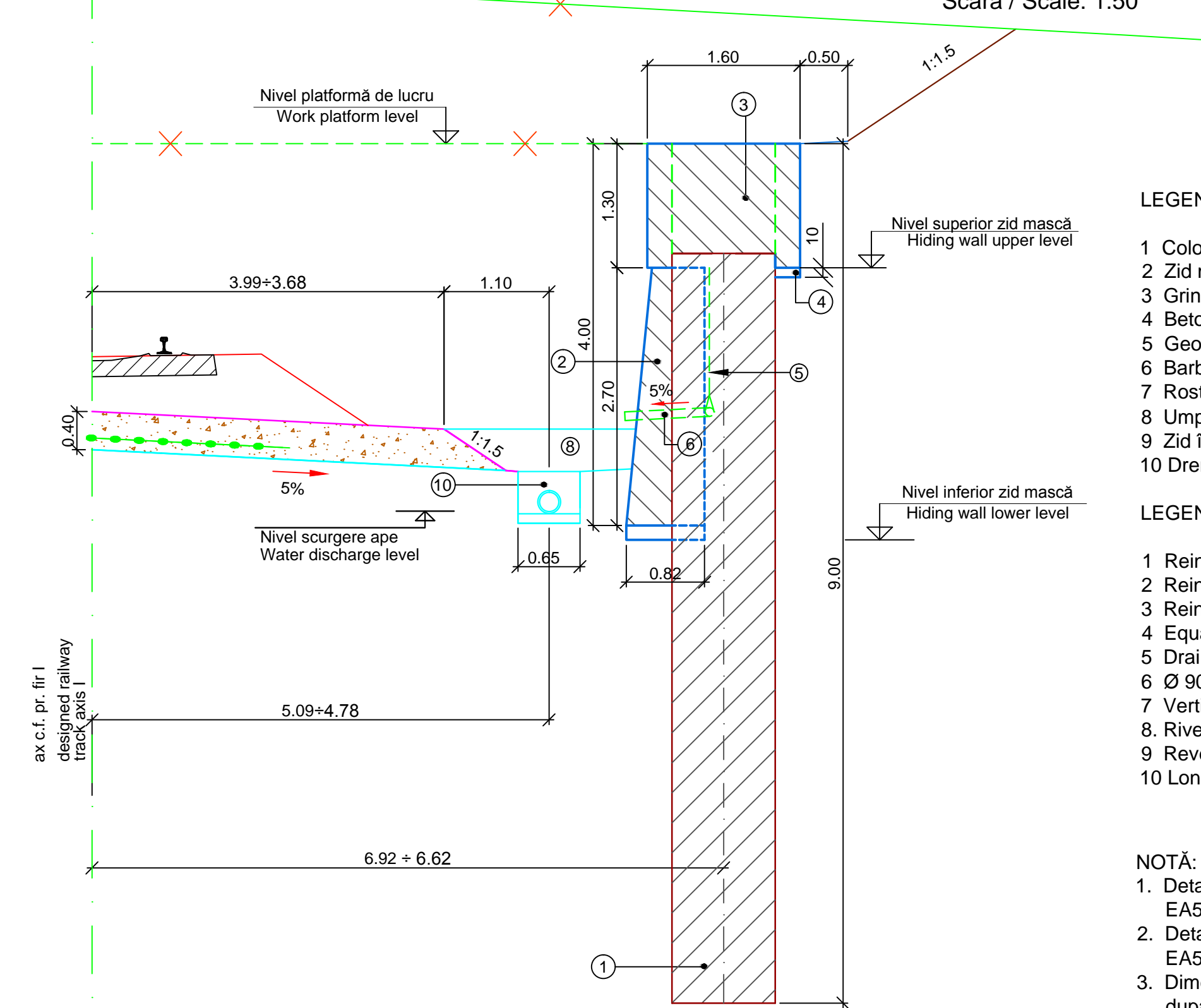
Scara / Scale 1:50



Beton în coloane / Piles concrete:
C 25/30 - S4 - SR EN 206-1 CEM II/A-S 32.5N - 0/16
Beton în grindă și zid-mască / Beam and hiding-wall concrete:
C 25/30 - S3 - SR EN 206-1 CEM II/A-S 32.5N - 0/31
Beton de egalizare / Equalization concrete concrete:
C 8/10 - S3 - SR EN 206-1 CEM II/A- S32.5N - 0/31

PROFIL TRANSVERSAL CARACTERISTIC
CHARACTERISTIC CROSS - SECTION

SPRIJINIRE CU COLOANE DE BETON ARMAT Ø 1080MM / PROPPING WITH REINFORCED CONCRETE COLUMNS Ø 1080MM
DREAPTA FIR I / RIGHT TRACK I
KM 253+553.80 + KM 253+691.50, L=138M
Scara / Scale: 1:50



LEGENDĂ:

- Coloane din beton armat, D=1080mm
- Zid mască din beton armat
- Grindă de solidarizare din beton armat
- Beton de egalizare
- Geocompozit drenant
- Barbacană din tub PVC ø 90mm
- Rost de separație din două foi de carton bitumat
- Umplutură drenantă din pietriș de râu, sort 7+31mm
- Zid întors
- Dren longitudinal

LEGEND:

- Reinforced concrete columns, D=1080mm
- Reinforced concrete hiding wall
- Reinforced concrete stiffening beam
- Equalization concrete
- Draining geo-composite
- Ø 90mm PVC tube weeper
- Vertical separation joint out of two asphalt board sheets
- River gravel draining filling, sort 7+31mm
- Reverted wall
- Longitudinal drain

NOTĂ:

- Detalii pentru armare coloane se găsesc în planșa EA51 01 E 00 BB CT 000 X 017
- Detalii pentru armare grindă de solidarizare și zid-mască EA51 01 E 00 BB CT 000 X 018
- Dimensiunile coloanelor proiectate se vor definitiva după realizarea investigațiilor geotehnice în amplasamentul lucrării.

NOTE:

- The details for column reinforcement are found in drawing EA51 01 E 00 BB CT 000 X 017
- The details for reinforcement of stiffening beam and hiding wall are found in drawing EA51 01 E 00 BB CT 000 X 018
- The dimensions of the designed retaining wall will be finalized after receiving the required geotechnical investigations.

D					
C					
B					
A					
Index	Date	Modificare	Proiectant	Aprobat Consultant	Aprobat CFR
	Date	Modification/Revision	Designer	Approved Consultant	Approved CFR



GUVERNUL ROMÂNIEI / ROMANIAN GOVERNMENT
PROIECT FINANȚAT DE UNIUNEA EUROPEANĂ / EUROPEAN UNION FINANCED PROJECT
C.N.C.F. "C.F.R." - S.A.



Aprobat / Approved		Sef proiect / Project manager	R. Liuzza	dec. 2011	[Signature]
Aprobat / Approved		Coordonator Secțiune 1 / Section 1 Coordinator	C. Gambelli	dec. 2011	[Signature]
Verificat / Checked		Expert Cheie / Key Expert	A. Troiano	dec. 2011	[Signature]

Aprobat / Approved		Responsabil Subcontractant / Subcontractant Responsible	A. Stanciu - Dinulescu		[Signature]
Elaborat / Elaborated		Proiectant / Designer	D. Zinulescu		

Reabilitarea liniei de cale ferată Brașov - Simeria, parte componentă a coridorului IV Pan European, pentru circulația trenurilor cu viteză maximă de 160 km/h,
Tronșonul : Brașov - Sighișoara
Rehabilitation of the railway line Brașov - Simeria, component Part of the IV Pan-European Corridor, for the trains circulation with maximum speed of 160 km/h,
Section : Brașov - Sighișoara

Denumire desen / Drawing Title :
Interval Cața - Archita / Cața - Archita Section
Consolidare dreapta fir I, zona km 253+491 + km 253+691.50
Consolidation right track I, area km 253+491 + km 253+691.50

Codificare / Codification System	Scara / Scale 1:50	LOT / LOT	Nr. / No 01 / 01
EA51	01	E	14
PB	CT	03	0
X	001	1	