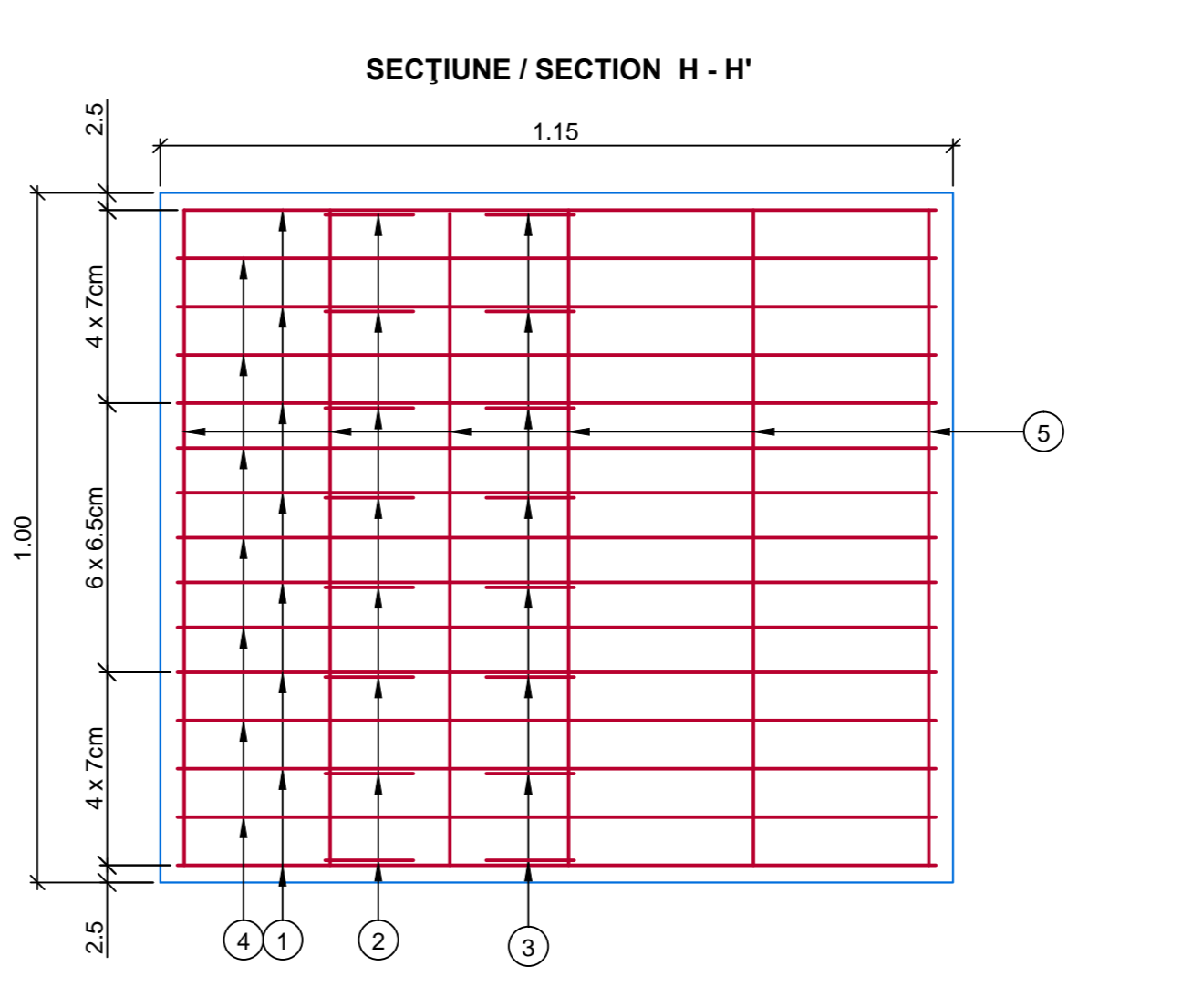
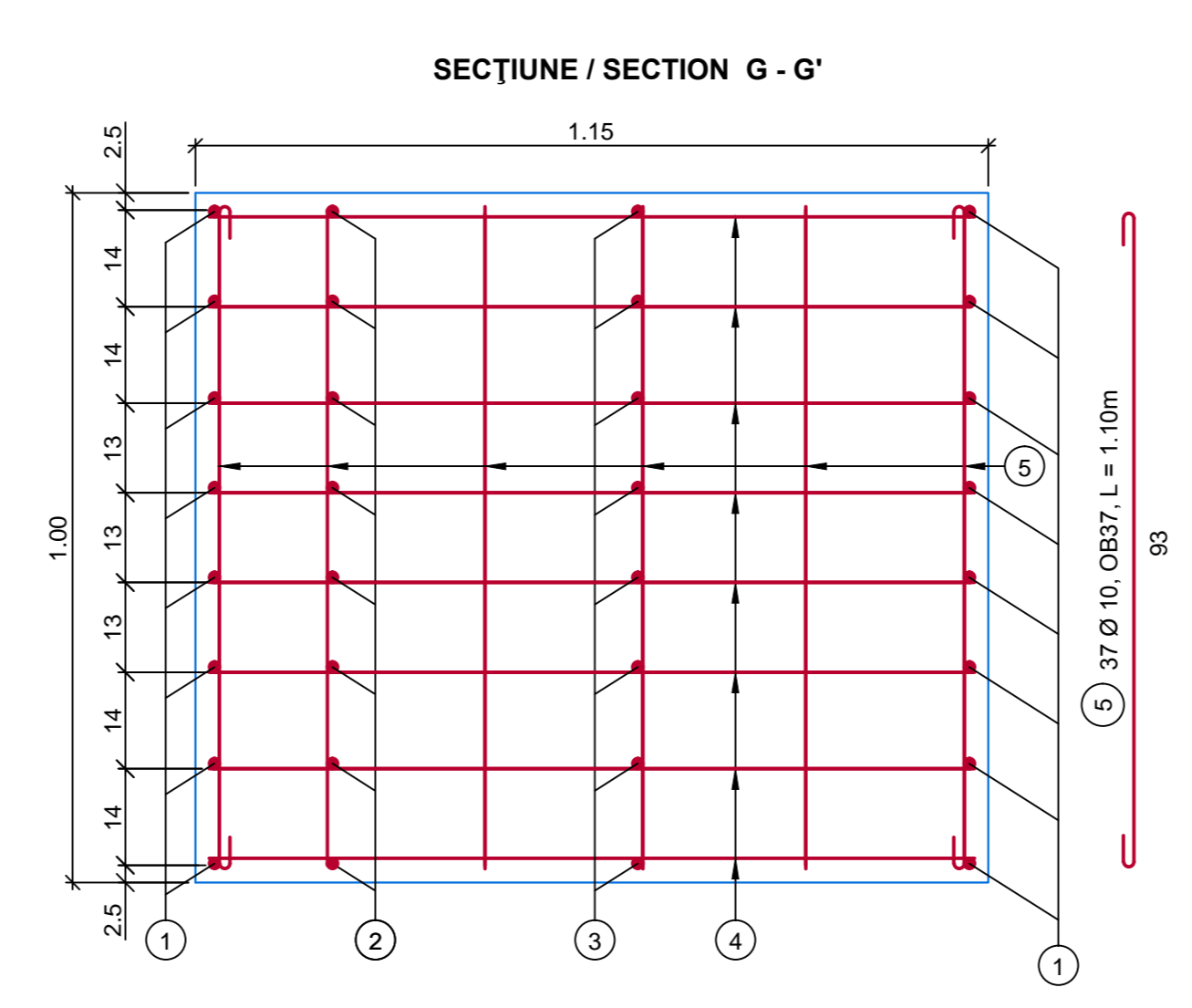
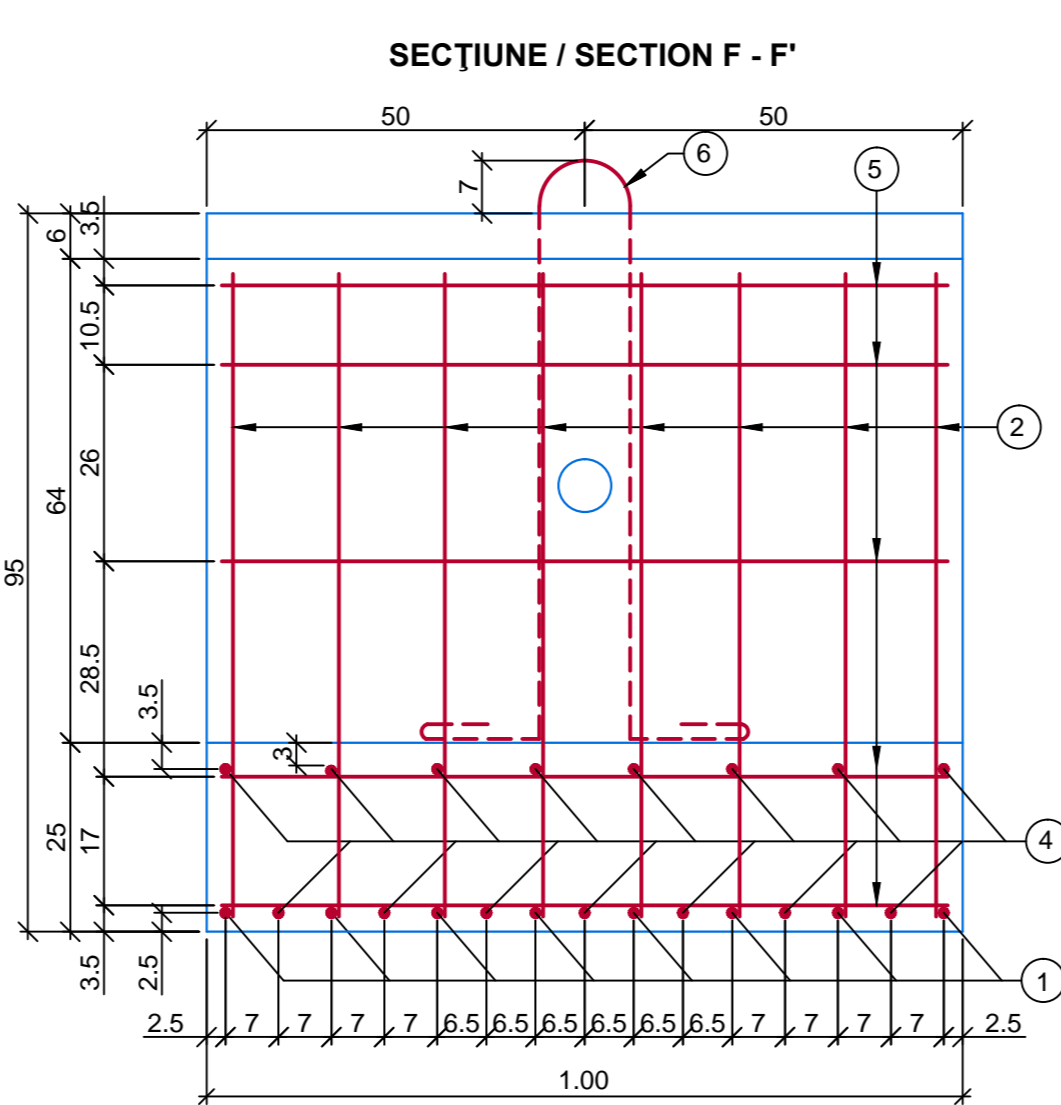


**EXTRAS DE ARMATURA
LIST OF THE REINFORCING BARS**

MARCA TYPE	Ø	BUC. PCS.	L / BUC L / PCS	L/Ø OB37		
				Ø 10	Ø 12	Ø 16
1	12	8	5.70	—	45.60	—
2	12	8	1.55	—	12.40	—
3	12	8	1.55	—	12.40	—
4	12	15	1.30	—	19.50	—
5	10	37	1.10	40.70	—	—
6	16	3	2.15	—	—	6.45
7	12	8	0.50	—	4.00	—
8	12	4	0.40	—	1.60	—
TOTAL LUNGIMI / Ø TOTAL LENGTHS / Ø				40.70	95.50	6.45
GREUTATE / Ø / M.L. WEIGHT / Ø / M.L.				0.617	0.888	1.578
TOTAL GREUTATI / Ø TOTAL WEIGHT / Ø				25.20	84.80	10.20
TOTAL GREUTATI TOTAL WEIGHT				120.20 kg		



**RIGOLĂ PREFABRICATĂ H = 0,70M CU REBORD ÎNTĂRIT H = 1,00M;
PREFABRICATED GUTTER H = 0.70M WITH THICKER CORBEL H = 1.00M
PLAN COFRAJ ȘI DETALII DE ARMARE;
FORMWORK PLAN AND REINFORCING BARS DETAILS**

CARACTERISTICI PENTRU UN PREFABRICAT:
- VOLUM BETON: 1,05 m³/ buc;
- BETON ARMAT C 25/30 - S3 - P8 - G100 - EN 206-1 - CEM I/II-A-S 32,5N - 0/16;
- ARMĂTURI OB 37 Ø 10-16mm: 121 kg/buc;
- GREUTATE: 2,70 t/buc;
- GROSIMEA STRATULUI DE ACOPERIRE: 2 cm
(cu excepția armăturii marca 4 de la nivelul fundului rigolei peste care grosimea stratului de acoperire este 3cm).

NOTA:
- CAPACUL PENTRU ACOPERIREA RIGOLEI ESTE DAT ÎN PLANUL EA5101E00QKCT000X0030.

CHARACTERISTICS FOR ONE PREFABRICAT:
- CONCRETE VOLUM: 1,05 m³/ buc;
- REINFORCED CONCRETE: C 25/30 - S3 - P8 - G100 - EN 206-1 - CEM I/II-A-S 32,5N - 0/16;
- REINFORCED BARS OB 37 Ø 10-16mm: 121 kg/buc;
- WEIGHT: 2,70 t/buc;
- THE THICKNESS OF THE COVERING LAYER: 2 cm
(except iron mark 4 from the bottom level of the gutter over which the thickness of the covering layer will be 3cm).

NOTA:
- THE LID TO COVER THE GUTTER IS PRESENTED IN PLAN EA5101E00QKCT000X0030.

D					
C					
B					
A					
Indice Index	Data Date	Modificare Modification/Revision	Proiectant Designer	Aprobat Consultant Approved Consultant	Aprobat CFR Approved CFR



CONSULTANT / CONSULTANT			Data Date	Semnătură Signature
Aprobat Approved	Șef proiect Project manager	R. Liuzza	dec. 2011	[Signature]
Aprobat Approved	Coordonator Secțiune 1 Section 1 Coordinator	C. Gambelli	dec. 2011	[Signature]
Verificat Checked	Expert Cheie Key Expert	A. Troiano	dec. 2011	[Signature]

SUBCONTRACTANT / SUBCONTRACTOR			Data Date	Semnătură Signature
Aprobat Approved	Responsabil Subconsultant Subconsultant Responsible	A. Stanciu - Dinulescu		[Signature]
Intocmit Elaborated	Proiectant Designer	S. Enache		

Reabilitarea liniei de cale ferată Brașov - Simeria, parte componentă a coridorului IV Pan European, pentru circulația trenurilor cu viteză maximă de 160 km/h,
Tronsoanel: Brașov - Sighișoara
Rehabilitation of the railway line Brașov - Simeria, component Part of the IV Pan-European Corridor, for the trains circulation with maximum speed of 160 km/h,
Section : Brașov - Sighișoara

Denumire desen / Drawing Title :
Rigolă prefabricată tip 5 / Prefabricated gutter type 5
Plan cofraj și detalii de armare / Formwork plan and reinforcing bars details

Codificare / Codification System	Scara / Scale 1:10	LOT / LOT	Nr. / No 01 / 01
----------------------------------	--------------------	-----------	------------------

EA51 01 E 00 QK CT 00 0 X 008 0