

**RIGOLĂ PREFABRICATĂ H = 0,70M, LĂȚIME FUND 0,40M;
PREFABRICATED GUTTER H = 0.70M, 0.40M BOTTOM WIDTH
PLAN COFRAJ ȘI DETALII DE ARMARE;
FORMWORK PLAN AND REINFORCING BARS DETAILS**

CARACTERISTICI PENTRU UN PREFABRICAT:

- VOLUM BETON: 0,17 m³/ buc;
- BETON ARMAT C 25/30 - S3 - P8 - G100 - EN 206-1 - CEM II/A-S 32,5N - 0/16;
- ARMĂTURI OB 37 Ø 8mm: 15.50 kg/buc;
- GREUTATE: 0,45 t/buc;
- GROSIMEA STRATULUI DE ACOPERIRE: 2 cm
(cu excepția armăturii marca 4 de la nivelul fundului rigolei peste care grosimea stratului de acoperire este 3cm).

NOTA:

- Capacul pentru acoperirea rigolei este dat în planul EA5101E00QKCT000X0100.
- Găurile circulare Ø 7cm din pereții laterali ai rigolei servesc pentru accesul apei și pentru manipulare.

CHARACTERISTICS FOR ONE PREFABRICAT:

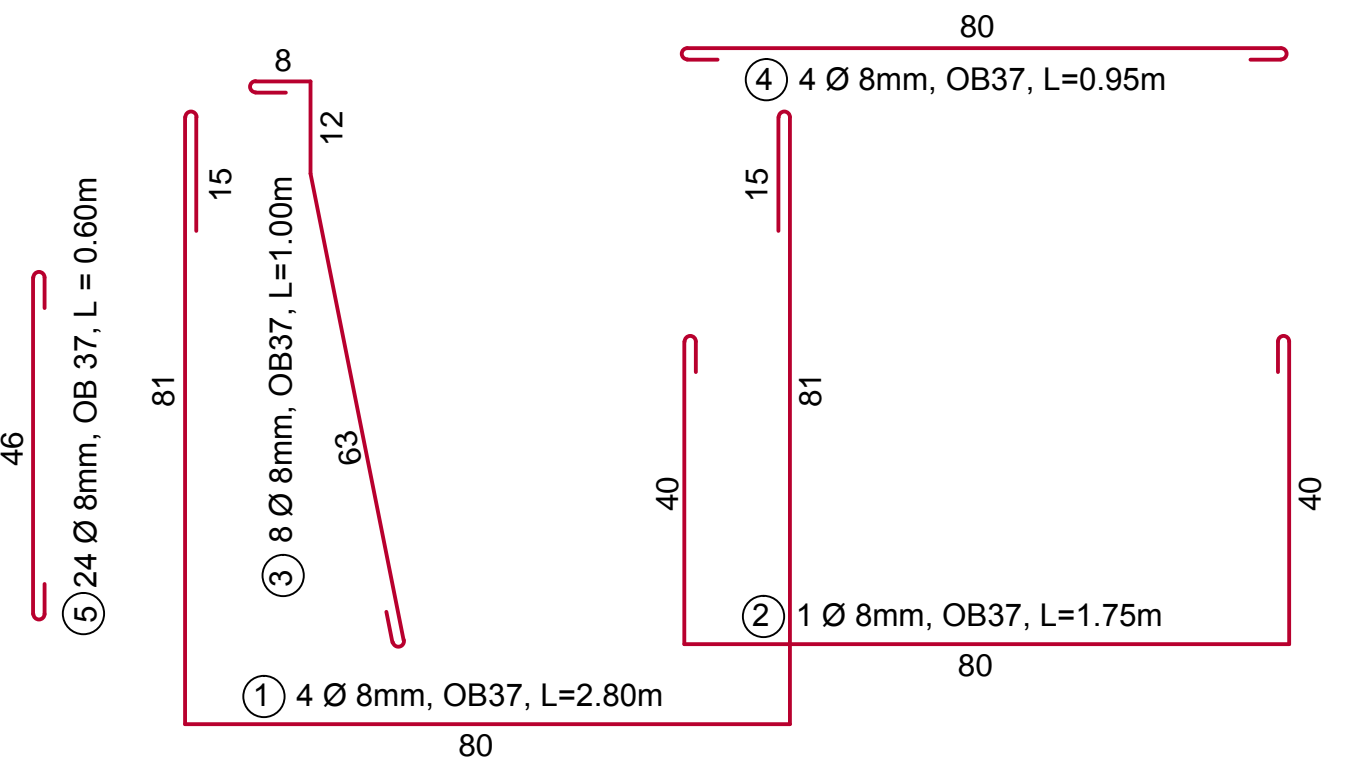
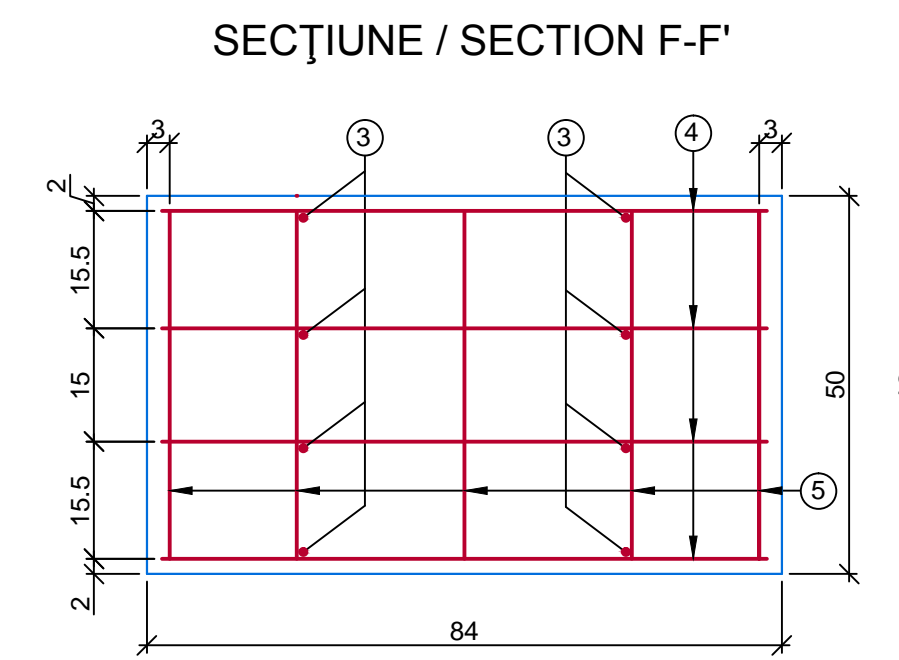
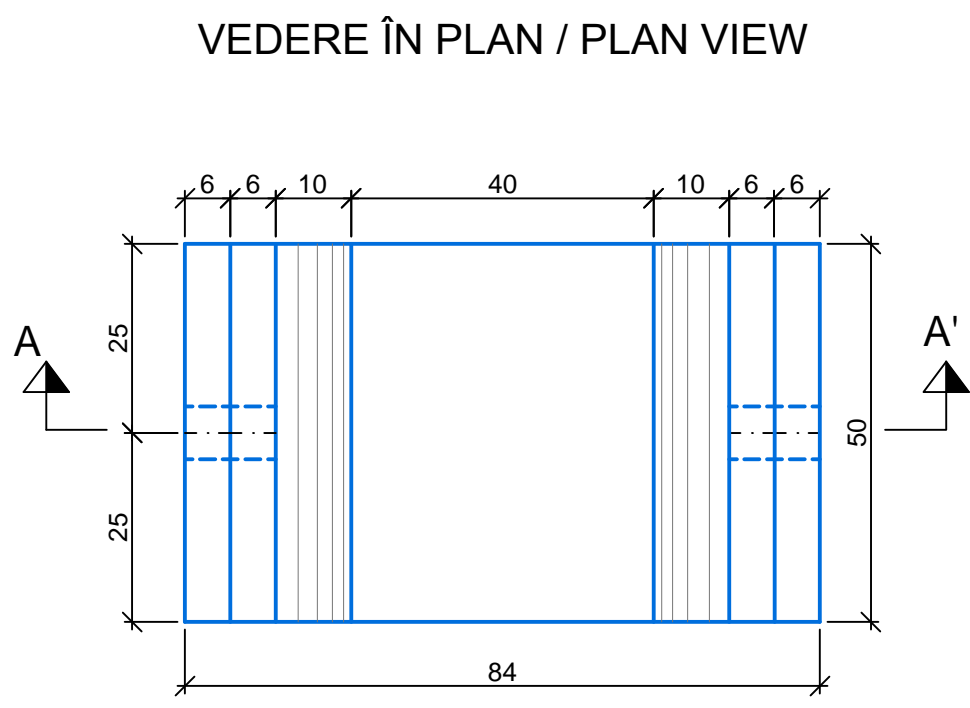
- CONCRETE VOLUM: 0,17 m³/ buc;
- REINFORCED CONCRETE: C 25/30 - S3 - P8 - G100 - EN 206-1 - CEM II/A-S 32,5N - 0/16;
- REINFORCED BARS OB 37 Ø 8mm: 15.50 kg/buc;
- WEIGHT: 0,45 t/buc;
- THE THICKNESS OF THE COVERING LAYER: 2 cm
(except iron mark 4 from the bottom level of the gutter over which the thickness of the covering layer will be 3cm).

NOTA:

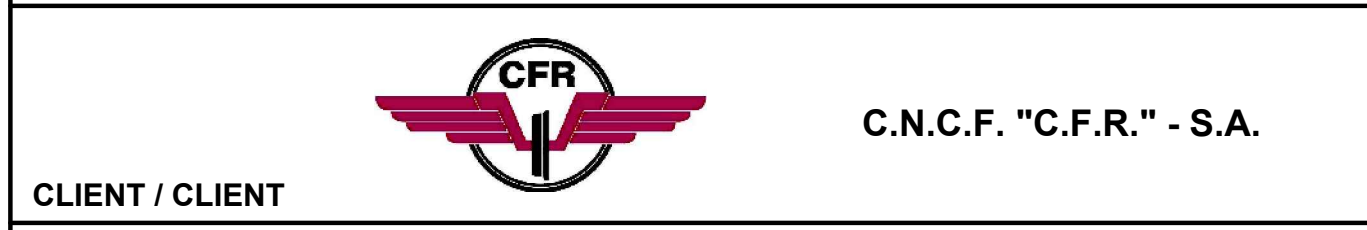
- The lid to cover the gutter is presented in plan EA5101E00QKCT000X0100.
- The circular holes Ø 7cm in the lateral walls of the gutter are used for water acces and directing.

**EXTRAS DE ARMĂTURĂ
LIST OF THE REINFORCING BARS**

MARCA TYPE	Ø	BUC. PIECE	L/BUC L/PIECE	L/Ø
1	8	4	2.80	11.20
2	8	1	1.75	1.75
3	8	8	1.00	8.00
4	8	4	0.95	3.80
5	8	24	0.60	14.40
TOTAL LUNGIMI / Ø TOTAL LENGTHS / Ø				39.15
GREUTATE / Ø / M.L. WEIGHT / Ø / M.L.				0.395
TOTAL GREUTATE TOTAL WEIGHT				15.50 KG



Index	Date	Modificare Modification/Revision	Proiectant Designer	Aprobat Consultant Approved Consultant	Aprobat CFR Approved CFR
D					
C					
B					
A					



CONSULTANT / CONSULTANT

Aprobat Approved	Sef proiect Project manager	R. Liuzza	Data Date	Semnătură Signature
Aprobat Approved	Coordonator Secțiune 1 Section 1 Coordinator	C. Gambelli	dec. 2011	
Verificat Checked	Expert Cheie Key Expert	A. Troiano	dec. 2011	

SUBCONTRACTANT / SUBCONTRACTOR

Aprobat Approved	Responsabil Subconsultant Subconsultant Responsible	A. Stanciu - Dinulescu		
Intocmit Elaborated	Proiectant Designer	S. Enache		

Reabilitarea liniei de cale ferată Brașov - Simeria, parte componentă a coridorului IV Pan European, pentru circulația trenurilor cu viteză maximă de 160 km/h,
Tronsonul : Brașov - Sighișoara
Rehabilitation of the railway line Brașov - Simeria, component Part of the IV Pan-European Corridor, for the trains circulation with maximum speed of 160 km/h,
Section : Brașov - Sighișoara

Proiect/Project
2004/RO/16/PPA/003
Faza / Phase:

Denumire desen / Drawing Title :
Rigolă prefabricată tip 6 / Prefabricated gutter type 6
Plan cofraj și detalii de armare / Formwork plan and reinforcing bars details

Codificare / Codification System	Scara / Scale 1:10	LOT / LOT	Nr. / No 01 / 01
E A 5 1 0 1 E 0 0 Q K C T 0 0 0 X 0 0 9 0			