

**RIGOLĂ PREFABRICATĂ H = 0,90M, LĂȚIME FUND 0,40M;
 PREFABRICATED GUTTER H = 0.90M, 0.40M BOTTOM WIDTH
 PLAN COFRAJ ȘI DETALII DE ARMARE;
 FORMWORK PLAN AND REINFORCING BARS DETAILS**

CARACTERISTICI PENTRU UN PREFABRICAT:

- VOLUM BETON: 0.20 m³/ buc;
- BETON ARMAT C 25/30 - S3 - P8 - G100 - EN 206-1 - CEM II/A-S 32,5N - 0/16;
- ARMĂTURI OB 37 Ø 8mm: 18 kg/buc;
- GREUTATE: 0.50 t/buc;
- GROSIMEA STRATULUI DE ACOPERIRE: 2 cm
(cu excepția armăturii marca 4 de la nivelul fundului rigolei peste care grosimea stratului de acoperire este 3cm).

NOTA:

- CAPACUL PENTRU ACOPERIREA RIGOLEI ESTE DAT ÎN PLANUL EA5101E00QKCT000X0030.
- GAURILE CIRCULARE Ø 7CM DIN PERETII LATERALI AI RIGOLEI SERVEȘC PENTRU ACCESUL APEI ȘI PENTRU MANIPULARE.

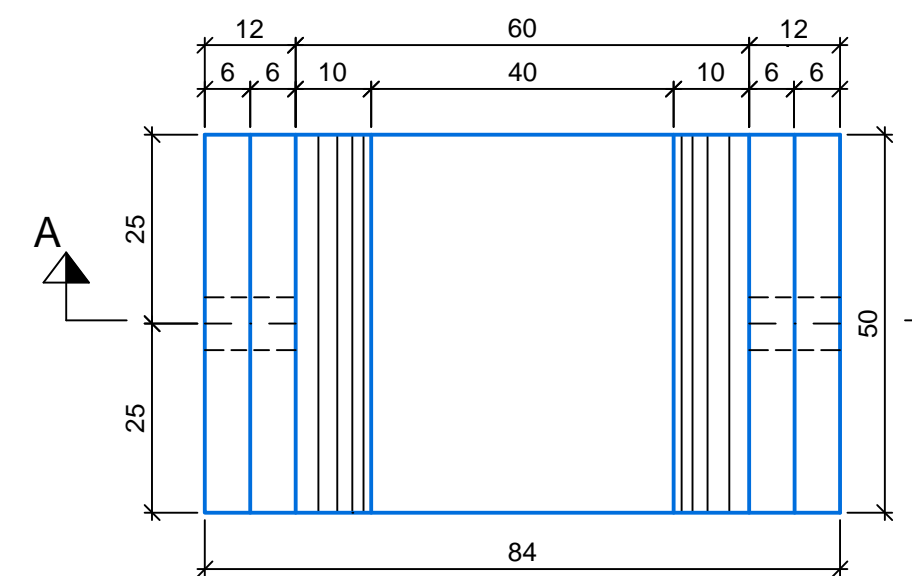
CHARACTERISTICS FOR ONE PREFABRICAT:

- CONCRETE VOLUM: 0.20 m³/ buc;
- REINFORCED CONCRETE: C 25/30 - S3 - P8 - G100 - EN 206-1 - CEM II/A-S 32,5N - 0/16;
- REINFORCED BARS OB 37 Ø 8mm: 18 kg/buc;
- WEIGHT: 0.50 t/buc;
- THE THICKNESS OF THE COVERING LAYER: 2 cm
(except iron mark 4 from the bottom level of the gutter over witch the thickness of the covering layer will be 3cm).

NOTE:

- THE LID TO COVER THE GUTTER IS PRESENTED IN PLAN EA5101E00QKCT000X0030.
- THE CIRCULAR HOLES Ø 7CM IN THE LATERAL WALLS OF THE GUTTER ARE USED FOR WATER ACCES AND DIRECTING.

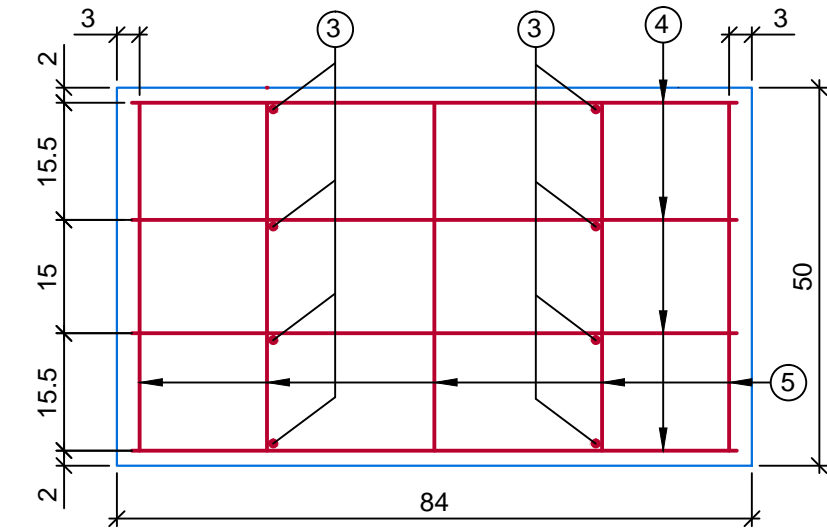
VEDERE IN PLAN / PLAN VIEW



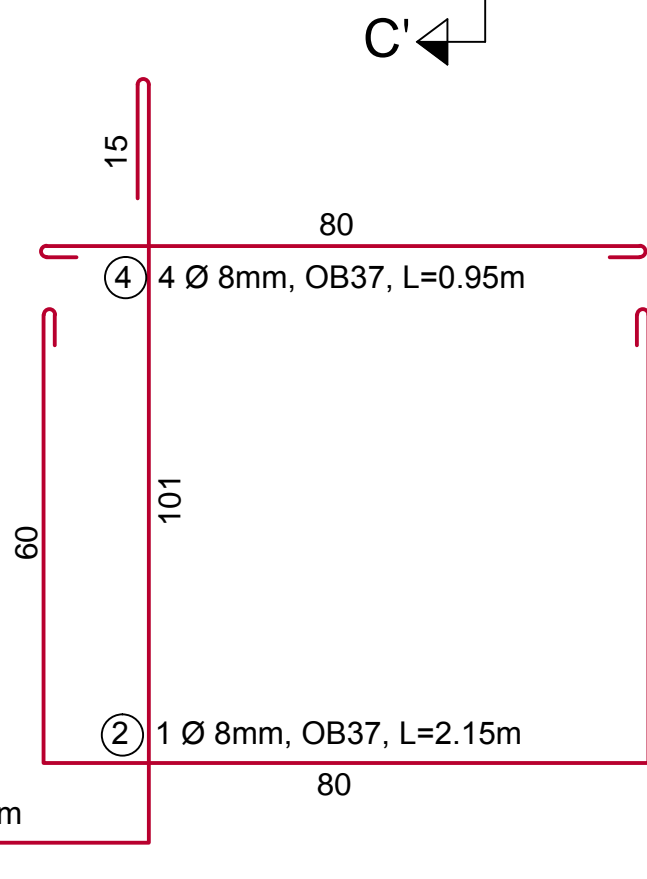
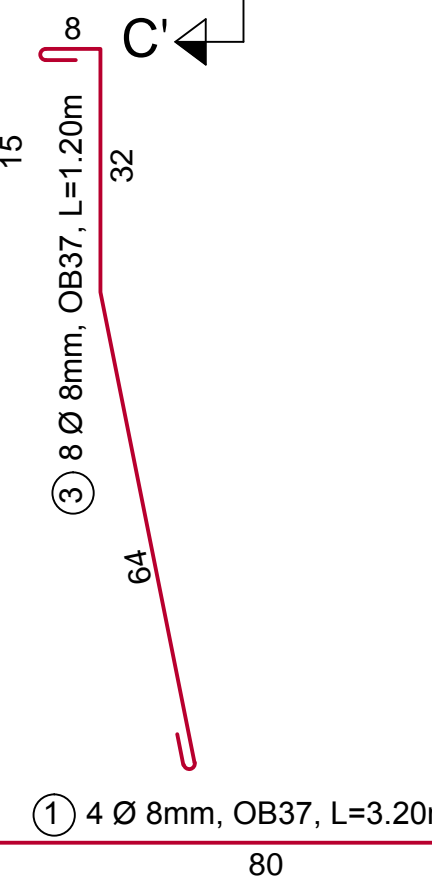
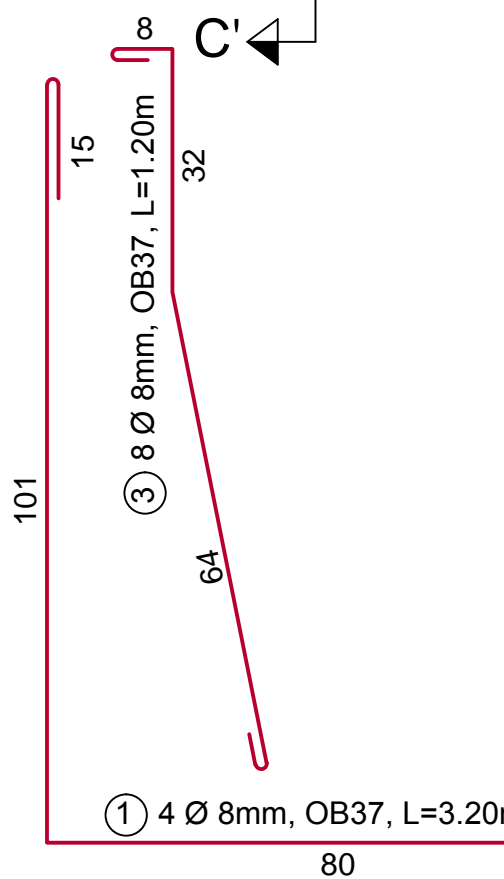
**EXTRAS DE ARMATURA
 LIST OF THE REINFORCING BARS**

MARCA TYPE	Ø	BUC. PIECE	L/BUC L/PIECE	L/Ø
1	8	4	3.20	12.80
2	8	1	2.15	2.15
3	8	8	1.20	9.60
4	8	4	0.95	3.80
5	8	28	0.60	16.80
TOTAL LUNGIMI / Ø TOTAL LENGTHS / Ø				45.15
GREUTATE / Ø / M.L. WEIGHT / Ø / M.L.				0.395
TOTAL GREUTATE TOTAL WEIGHT				18 KG

SECTIUNE / SECTION F-F'



⑤ 28 Ø 8mm, OB 37, L = 0.60m



Indice Index	Data Date	Modificare Modification/Revision	Proiectant Designer	Aprobat Consultant Approved Consultant	Aprobat CFR Approved CFR
D					
C					
B					
A					


**GUVERNUL ROMANIEI
 ROMANIAN GOVERNMENT**

**PROIECT FINANȚAT DE UNIUNEA EUROPEANĂ
 EUROPEAN UNION FINANCED PROJECT**


C.N.C.F. "C.F.R." - S.A.

CLIENT / CLIENT






CONSULTANT / CONSULTANT

Aprobat Approved	Șef proiect Project manager	R. Liuzza	Data Date	Semnătură Signature
Aprobat Approved	Coordonator Secțiune 1 Section 1 Coordinator	C. Gambelli	dec. 2011	
Verificat Checked	Expert Cheie Key Expert	A. Troiano	dec. 2011	

SUBCONTRACTANT / SUBCONTRACTOR

Aprobat Approved	Responsabil Subconsultant Subconsultant Responsible	A. Stanciu - Dinulescu
Intocmit Elaborated	Proiectant Designer	E.Terziman

Reabilitarea liniei de cale ferată Brașov - Simeria, parte componentă a coridorului IV Pan European, pentru circulația trenurilor cu viteză maximă de 160 km/h,
Tronsoanel : Brașov - Sighișoara
 Rehabilitation of the railway line Brașov - Simeria, component Part of the IV Pan-European Corridor, for the trains circulation with maximum speed of 160 km/h,
Section : Brașov - Sighișoara

Denumire desen / Drawing Title :

Rigolă prefabricată tip 3 / Prefabricated gutter type 3
 Plan cofraj și detalii de armare / Formwork plan and reinforcing bars details

Codificare / Codification System	Scara / Scale 1:10	LOT / LOT	Nr. / No 01 / 01
EA51 01 E 00 QK 00 0 X 006 0			