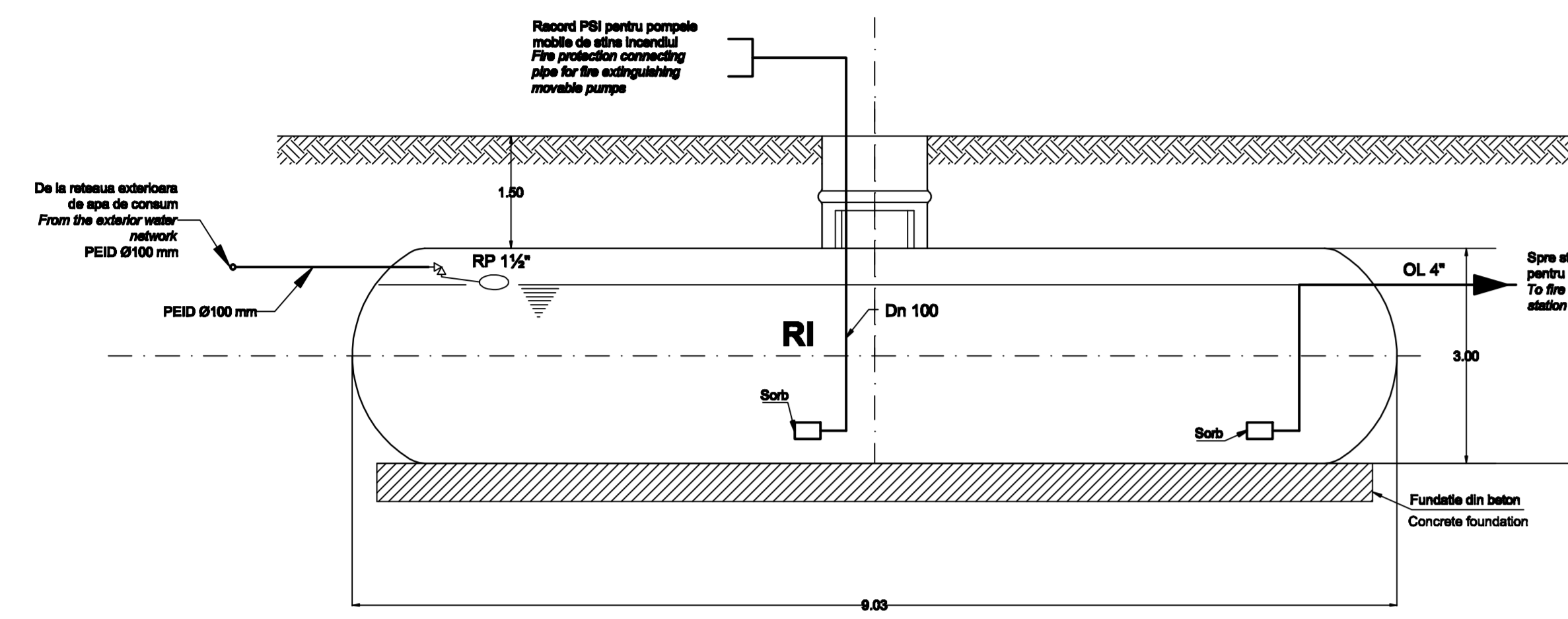


DETALIU REZERVOR INCENDIU
FIREFIGHTING WATER TANK DETAIL
Scara/Scale 1 : 50

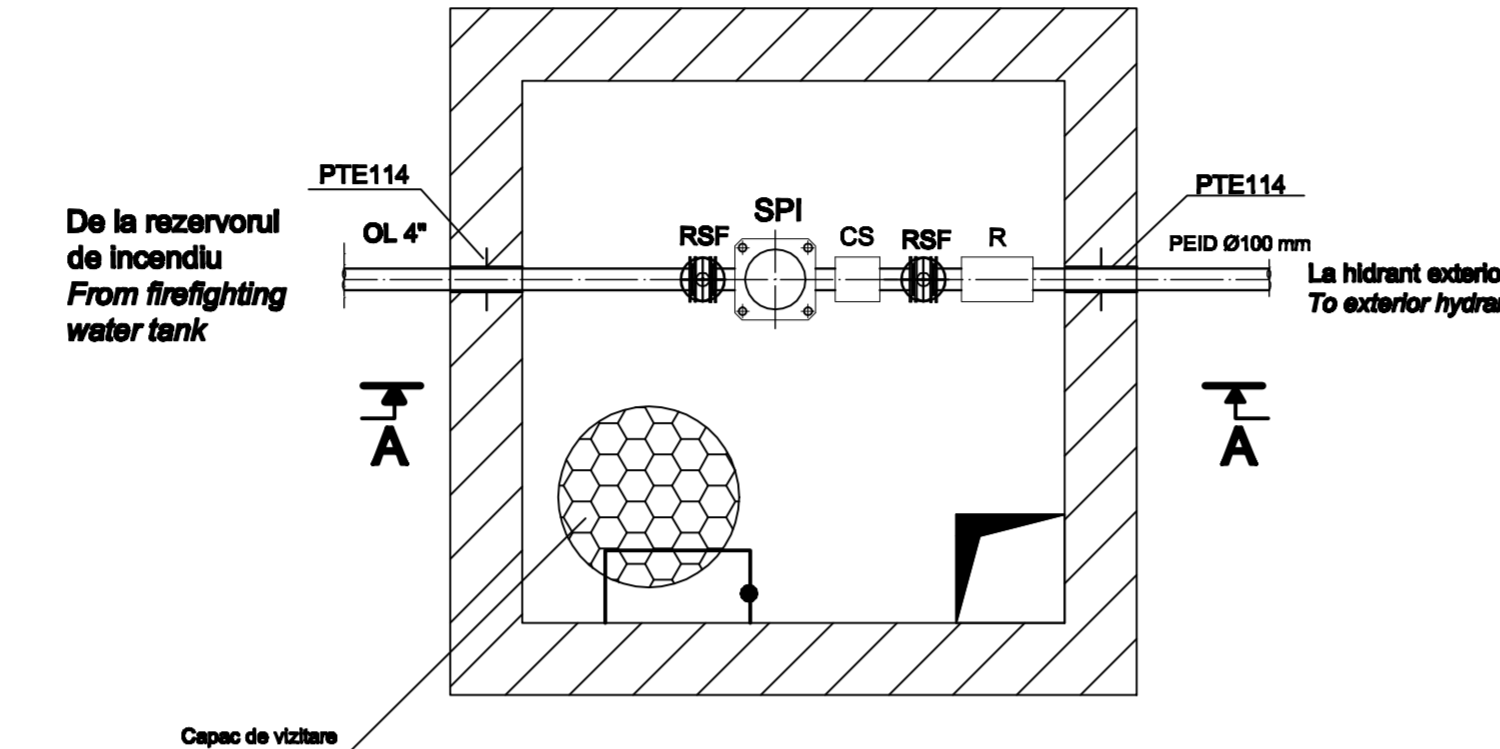


LEGENDA :

- Conducă apă pentru stingerea incendiului, din teava oțel/ fire extinguishing water pipe made from steel
- Rezervor stocare apă incendiu/ firefighting water tank
- Robinet cu plutitor/ float valve 1 1/2"

DETALIU STAȚIE POMPARE PENTRU INCENDIU
FIREFIGHTING PUMPING STATION DETAIL
Scara/Scale : %

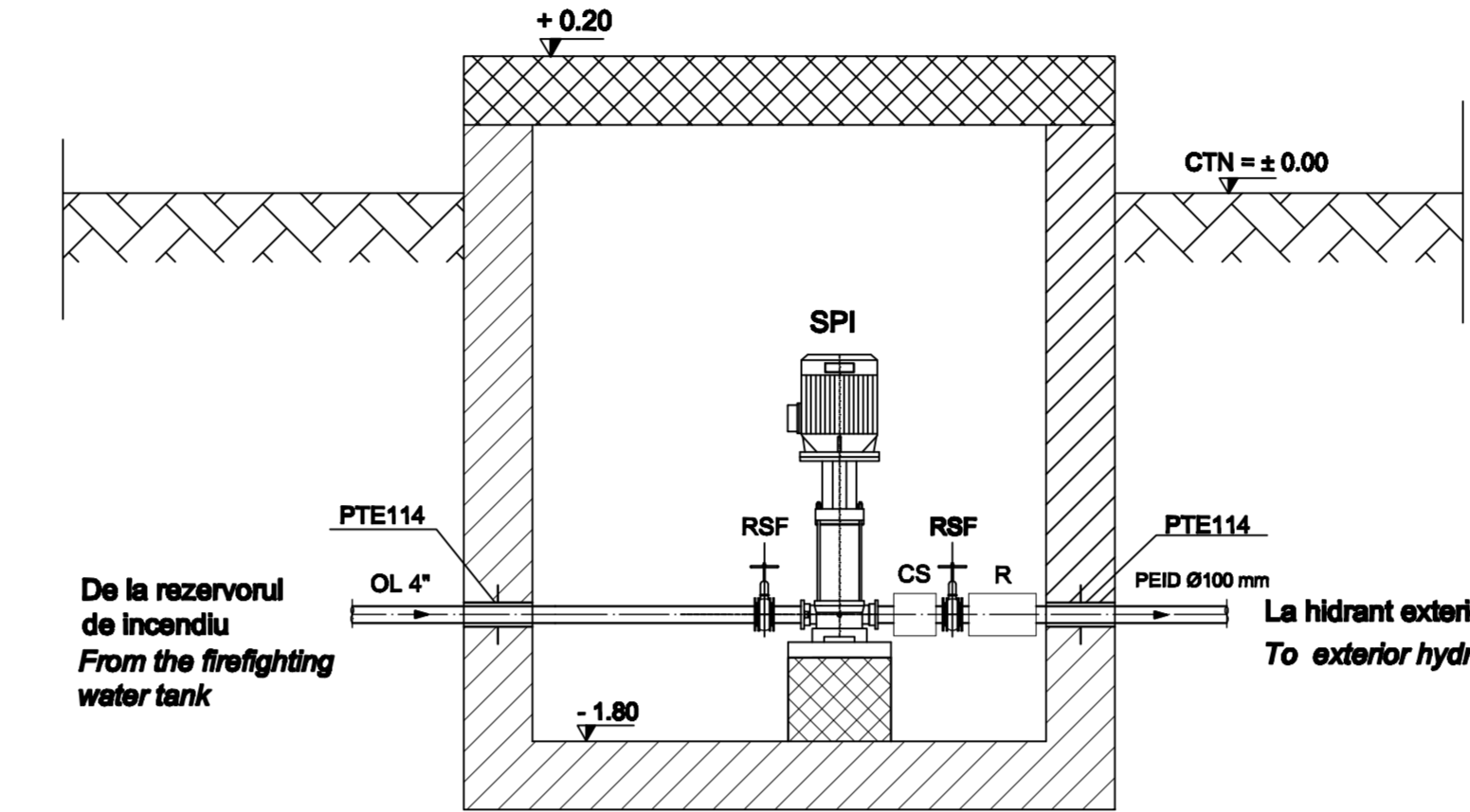
Vedere plan
Plan view



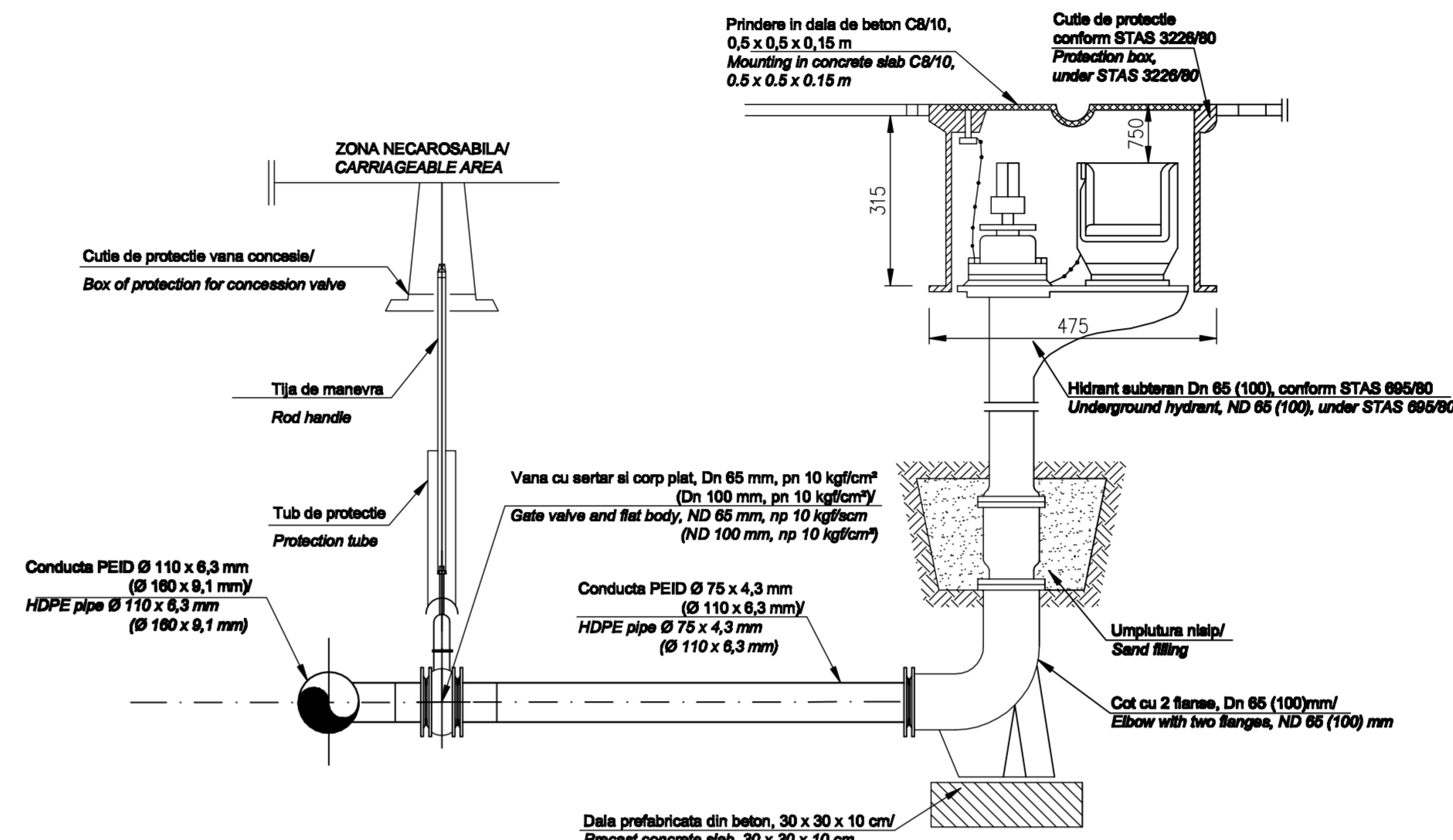
LEGENDA/ LEGEND :

- PTE114 - Piesa de trecere etanșă prin pereții de beton/ tight passage through the concrete walls
- RSF - Robinet cu sertar și flanșe/ slide and flange valve
- SPI - Stație pompare incendiu/ firefighting pumping station
- CS - Clapeta de sens/ non-return valve
- R - Record compresiv PEID-OL / compression connection PEID-OL

Sectiune A - A
Section A - A

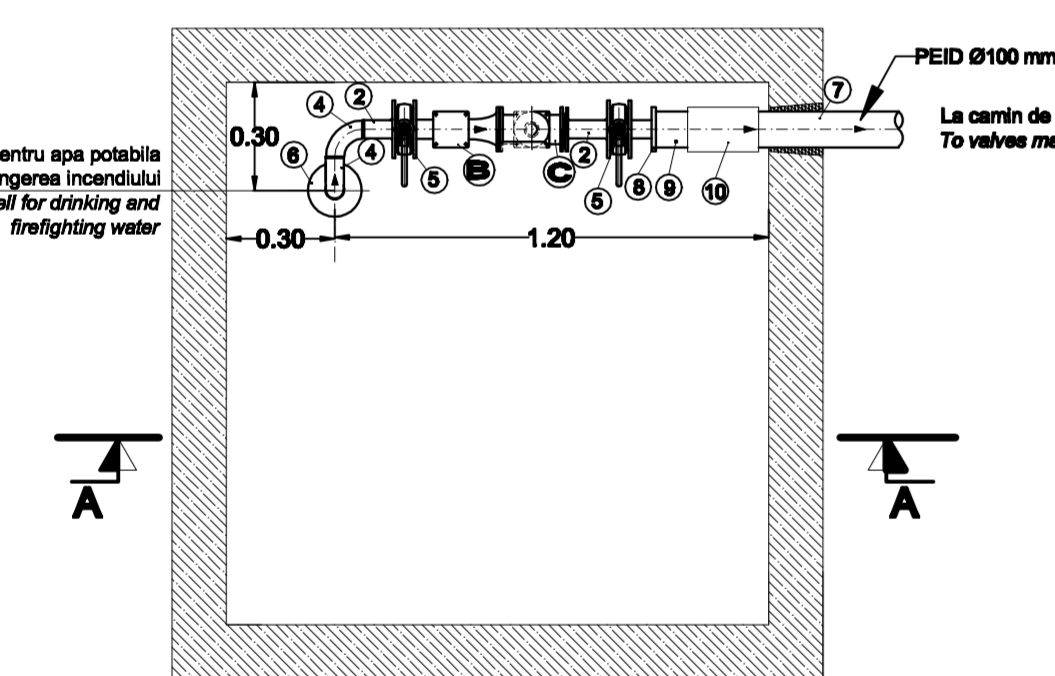


DETALIU RACORD HIDRANT SUBTERAN
UNDERGROUND HYDRANT BRANCH DETAIL
Scara/Scale : %

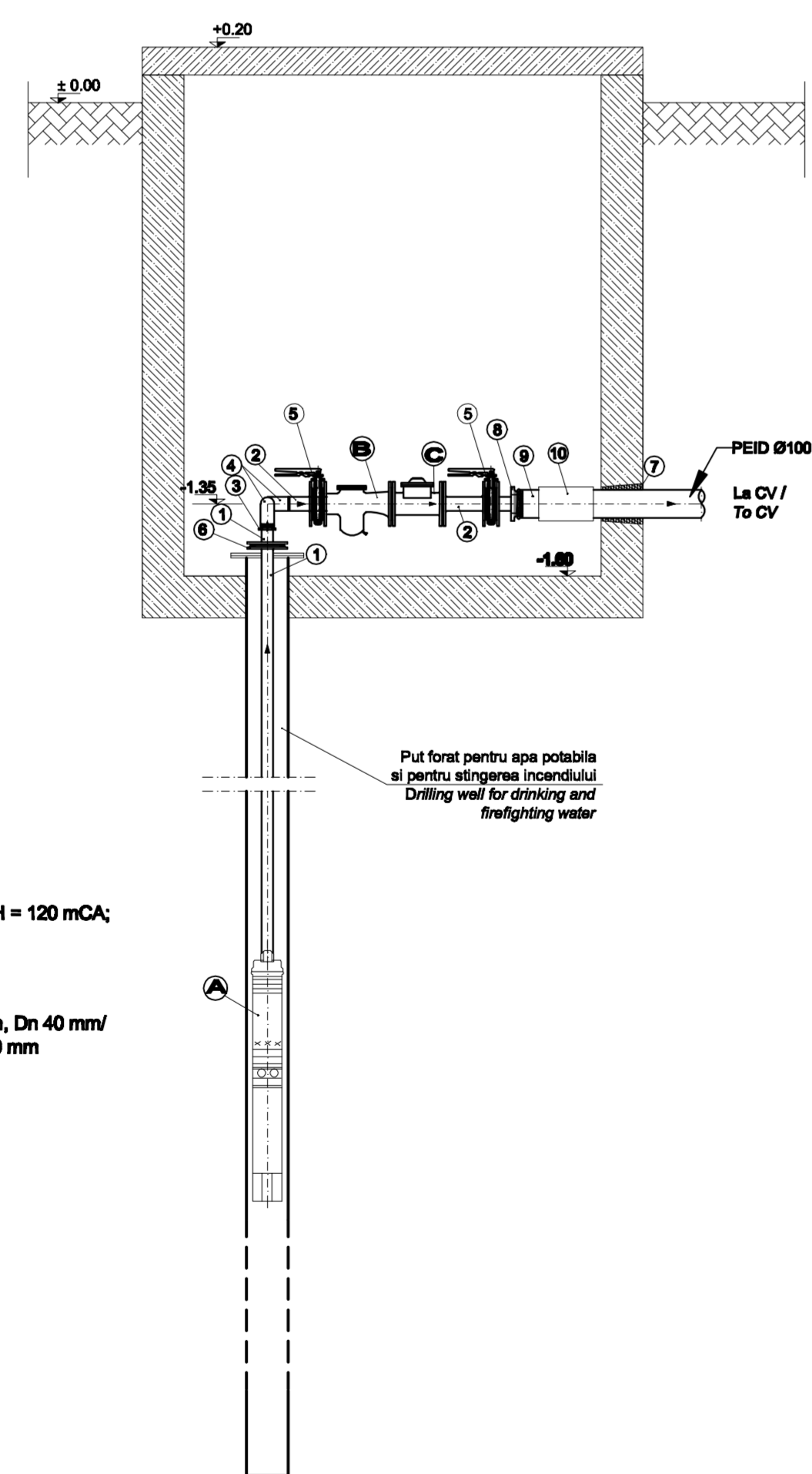


DETALIU PUT
WELL DETAIL
Scara/Scale 1 : 20

Vedere plan/ Plan view



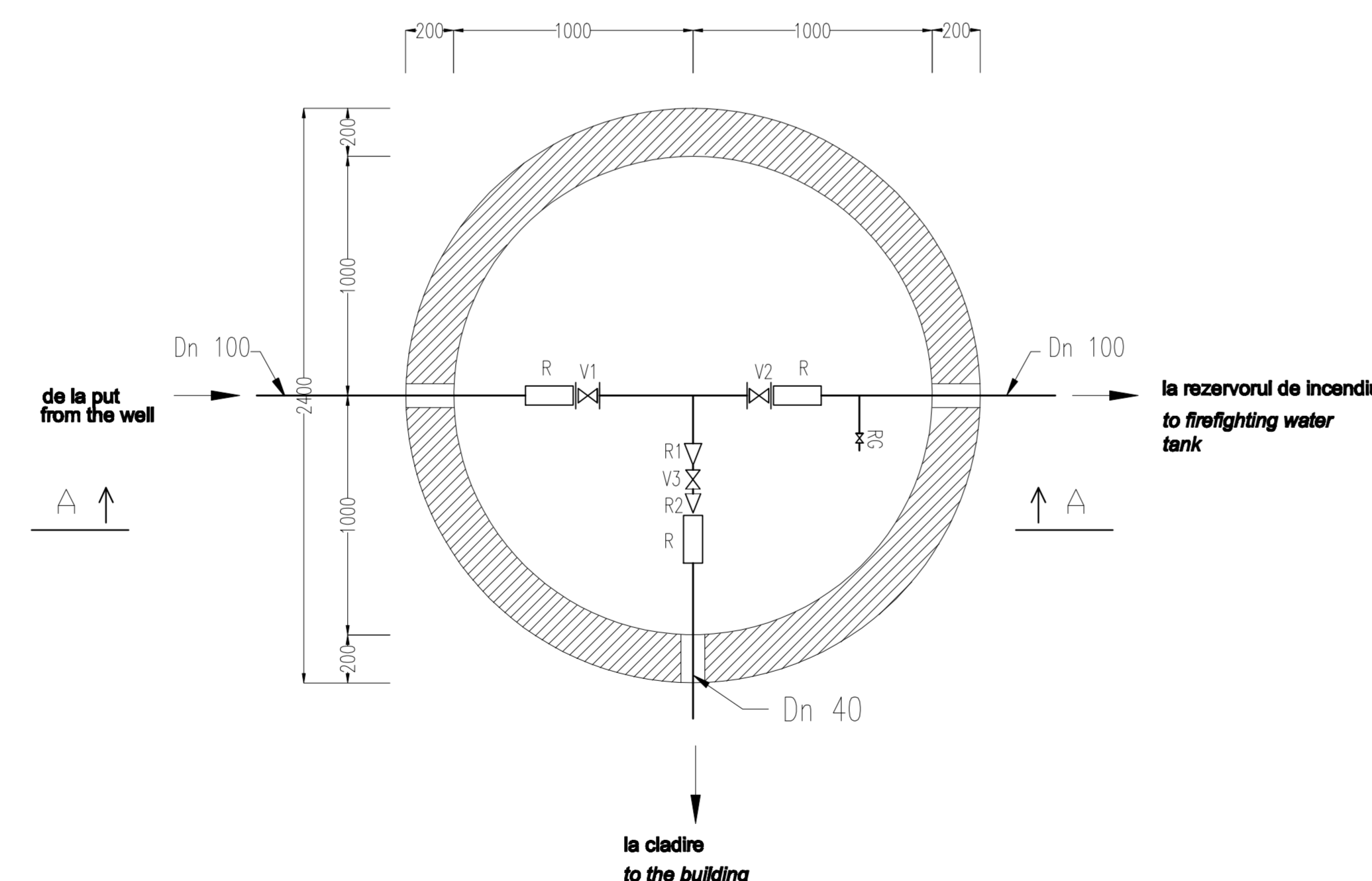
Sectiune A - A
Section A - A



LEGENDA / LEGEND :

- 1 Teava de oțel, zincată, Ø1 1/2"
- 2 Teava de oțel, zincată, Ø 1 1/2"
- 3 Teava de oțel, zincată, Ø 2"
- 4 Reducție din alama tip FE - FI, Ø 2" - 1 1/2"
- 5 Cot cu filet, din alama, în 90° tip FI - FI, Ø 2"
- 6 Elbow female, from brass, IF - IF type, Ø 2"
- 7 Robinet cu clapă butașie centrifugă, Dn 80 pn 10 kg/cm² / Butterfly cock, DN 80, up to 10 kg/cm²
- 8 Flanșă plată Dn 40, pn 8 kg/cm² / Flanges, DN 40, up to 8 kg/cm²
- 9 Etanșare gol, cu spuma poliuretanică / Hole sealing with polyurethane foam
- 10 Reducție din alama tip FE - FI, Ø 2" - 2 1/2"
- 11 Straight reducing ripple male, Ø 4" - 2"
- 12 Teava din PEHD Ø100mm / PEHD pipe, Ø100mm
- 13 Record compresiv PEID-OL / compression connection PEID-OL

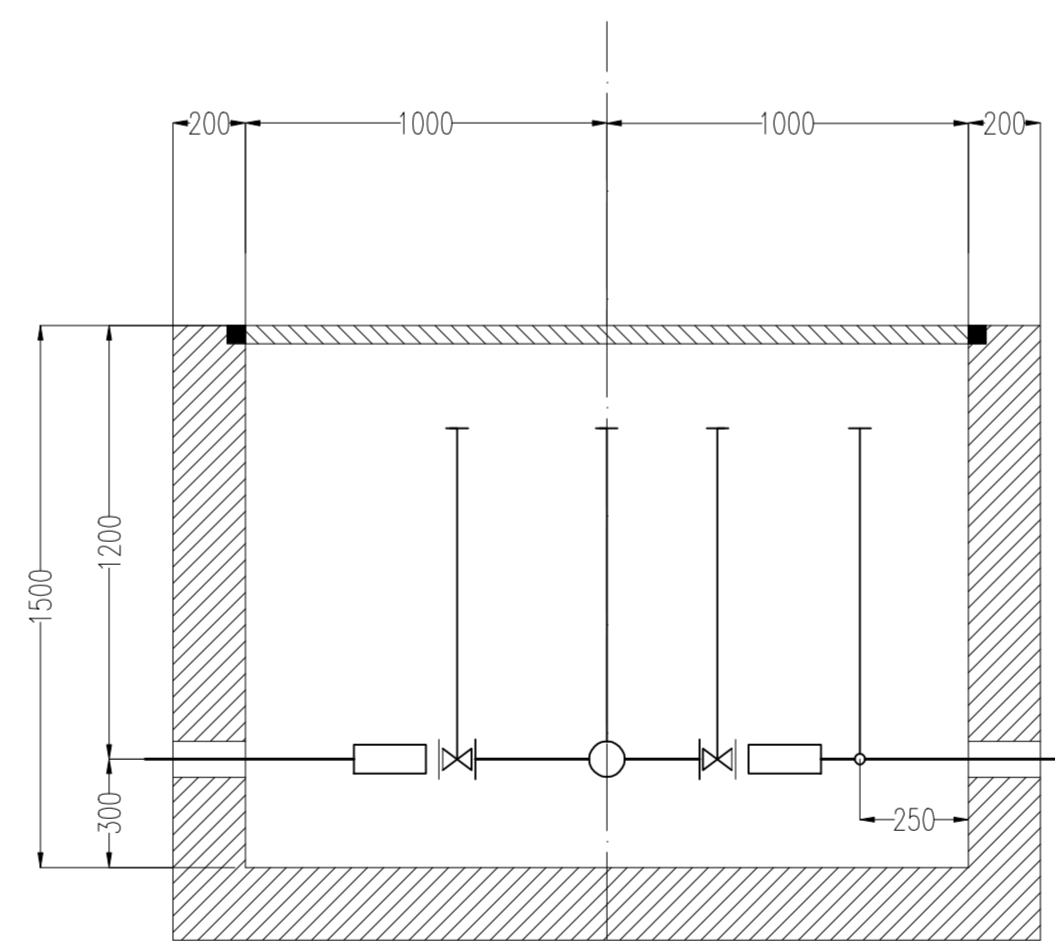
DETALIU CAMIN DE VANE
VALVES MANHOLE DETAIL
Scara/Scale 1:20



NOTA/ NOTE

Vane V2 va fi sigilată în poziția "DESCHIS" / Valve V2 will be sealed in "OPEN" position.

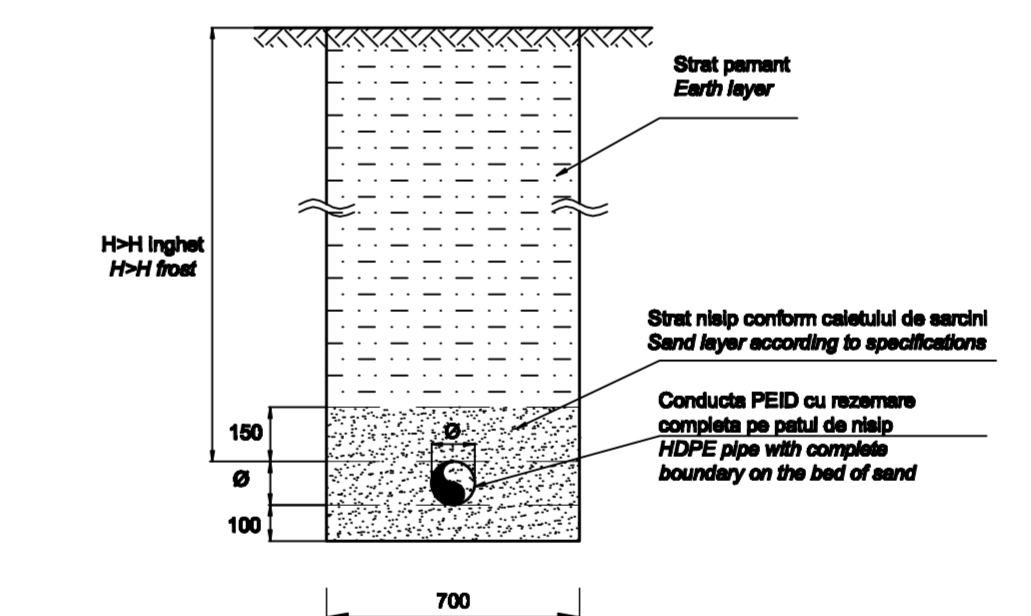
Sectiune A - A
Section A - A



LEGENDA/ LEGEND

- conducă apă rece / cold water pipe
- V1, V2 vană cu clapă butașie / butterfly cock valve
- V3 vană cu sertar și manetă / ball valve with handle
- R record compresiv PEID-OL / compression connection PEID-OL
- R1 reducere 100/60 / reduction 100/60
- R2 reducere 50/40 / reduction 50/40
- CV clădire de vane / valve manhole
- RG robinet de golire / discharge cock

DETALIU POZARE CONDUCTA PEID IN TRANȘEE
HDPE PIPE LOCATION DETAIL IN THE TRENCHES
Scara/Scale : 1 / 20



D					
C					
B					
A					

Indice	Data	Modificări/ Modificari	Proiectant/ Designer	Aprobat/ Approved	Aprobat C.F.R./ Approved C.F.R.

GVERNUL ROMÂNIEI / ROMANIAN GOVERNMENT
PROIECT FINANȚAT DE UNIUNEA EUROPEANĂ / EUROPEAN UNION FINANCED PROJECT

CFR
C.N.C.F. "C.F.R." - S.A.

ITALFER
Scelta Tecnica, Soluzioni
Sistemi Veicoli
Scot Wilson
OBERMEYER
PLANEN - BERATEN GMBH
TECNIC
Consulting Engineers

CONSULTANT / CONSULTANT		RESPONSABILITATE / RESPONSIBILITY		SEMNEȚURI / SIGNATURES	
Aprobat/ Approved	Proiectant/ Designer	R. Lucea	DEC. 2011		
Aprobat/ Approved	Coordonator Șantier / Site Coordinator	G. Ciambelli	DEC. 2011		
Verificat/ Checked	Verificat/ Checked	Giuseppe Fioravanti	DEC. 2011		

SUBCONTRACTANT / SUBCONTRACTOR		RESPONSABILITATE / RESPONSIBILITY		SEMNEȚURI / SIGNATURES	
Aprobat/ Approved	Proiectant/ Designer	A. Stancu - Diruleacu	DEC. 2011		
Aprobat/ Approved	Proiectant/ Designer	Anca Ionescu	DEC. 2011		

Reabilitarea liniei de cale ferată Brașov - Simeria, parte componentă a coridorului IV Pan European, pentru circulația în tranșee cu viteză maximă de 160 km/h, Tronsoanel: Brașov - Sighișoara
Rehabilitation of the railway line Brașov - Simeria, component part of the IV Pan-European Corridor, for the train circulation with maximum speed of 160 km/h, Sections: Brașov - Sighișoara
Project/Project: 2004/R01/09/PA003
Fez / Phase: D.E. / E.D.

Denumire desen / Drawing Title:
STAȚIA C.F. STUPINI/ RAILWAY STATION STUPINI/
Plan instalații hidraulice surse apă/Details execution water network execution details

Codificare / Codification System		Scara / Scale 1:20	LOT / LOT	Nr. / No. 01 / 01
E	A	5	1	1