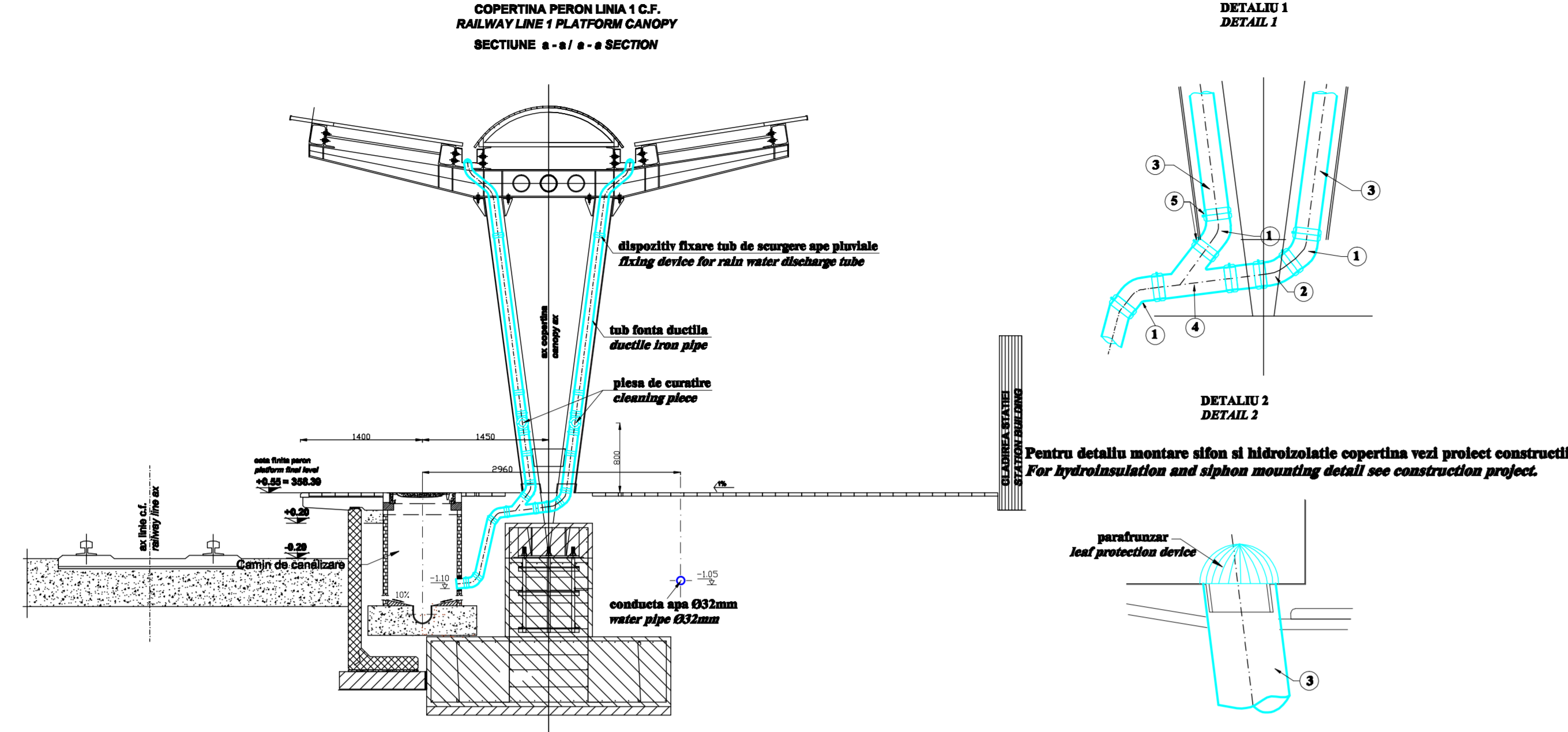


**DETALIU COBORÂRE COLOANĂ PLUVIALĂ COPERTINĂ /  
CANOPY RAIN COLUMN DETAIL  
SCARA / SCALE 1:50**

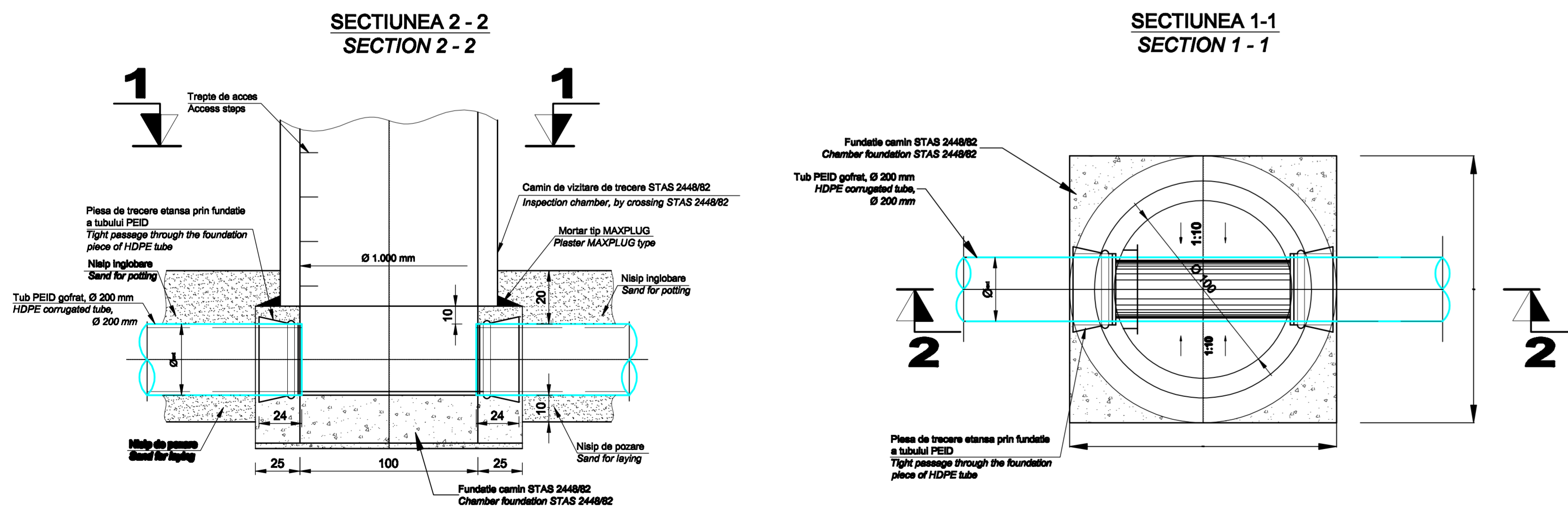


**LEGENDA / LEGEND**

Piese din fontă ductilă / Ductible iron pieces

1. Cot 45° / 45° Elbow
2. Cot 30° / 30° Elbow
3. Tub Ø80mm / Ø80mm tube
4. Ramificație inegală 100/80/45° / 100/80/45° unequal ramification
5. Brățară de prindere / fastening clip

**DETALIU ETANȘARE TRECERE TUB PRIN PEREȚII CĂMINULUI/  
SEAL DETAIL FOR TUBE PASSED THROUGH THE CHAMBER WALLS  
SCARA / SCALE 1:20**



**EXECUTAREA LUCRARILOR DE MONTAJ A RETELOR DE CANALIZARE APA UZATA MENAJERA SI PLUVIALA SE VA FACE CU RESPECTAREA PRESCRIPȚIILOR DIN CAIETELE DE SARGINI SPECIFICE ACESTOR TIPURI DE LUCRARI.  
THE EXECUTION OF THE FIXING WORKS FOR DOMESTIC WASTEWATER AND RAINWATER NETWORKS WILL BE CARRIED OUT ACCORDING TO THE PROVISIONS OF THE TECHNICAL SPECIFICATIONS THAT ARE INTENDED FOR THIS TYPE OF WORKS.**

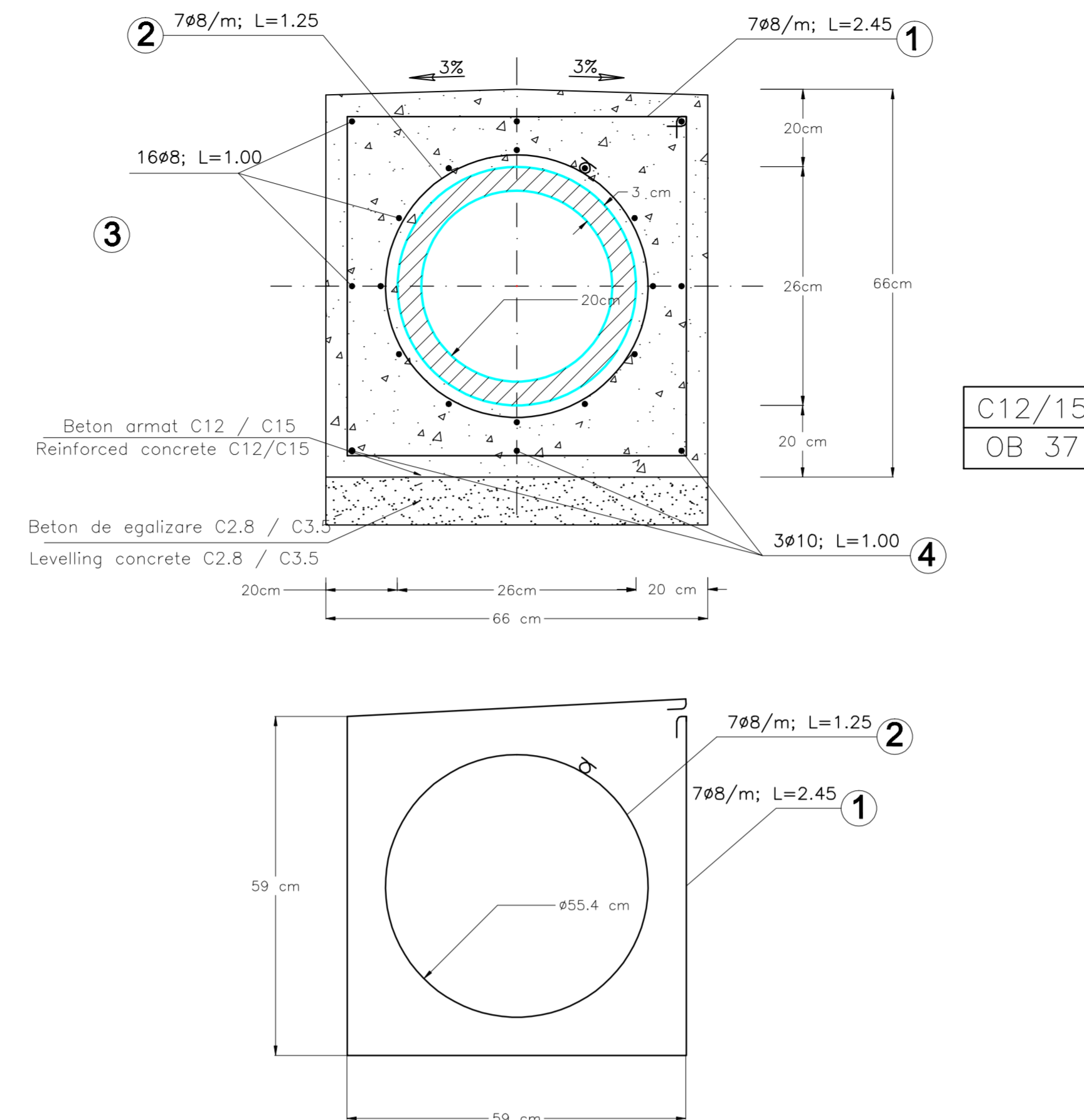
**ATENȚIE !**

DUPA FINALIZAREA LUCRARILOR DE MONTAJ A COLECTOARELOR DE CANALIZARE, SE VA EXECUTA PROBA DE ETANȘARE (ÎNAINȚEA EXECUTĂRII UMPLUTURII) ÎN CONFORMITATE CU PRESCRIPȚIILE DIN CAIETUL DE SARGINI.

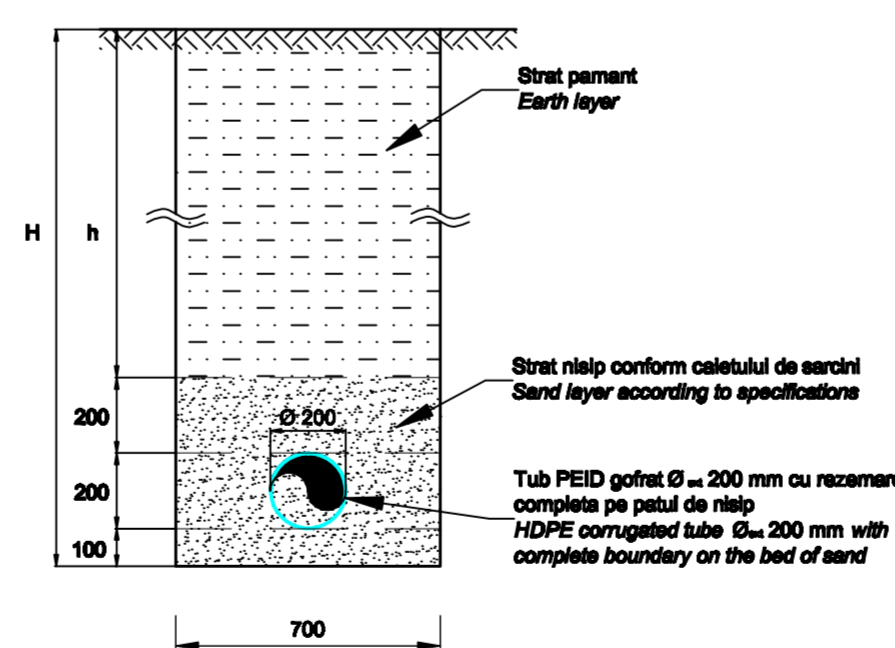
**ATTENTION !**

AFTER COMPLETION OF WORKS FOR ASSEMBLING A COLLECTOR SEWER, WILL RUN TIGHTNESS TEST (BEFORE THE EXECUTION, FILLING) IN ACCORDANCE WITH THE REQUIREMENTS OF THE SPECIFICATIONS.

**DETALIU PROTECȚIE LA SUBTRAVERSARE C.F. CONDUCTA Ø200MM/  
UNDERCROSSING RAILWAY PROTECTION FOR Ø200MM PIPE  
SCARA / SCALE %**



**DETALIU POZARE TUB PEID GOFRAT  
Øext 200mm, ÎN TRANȘEE/  
HDPE CORRUGATED TUBE LAYING  
Øext 200mm IN THE TRENCHES DETAIL  
SCARA / SCALE 1:20**



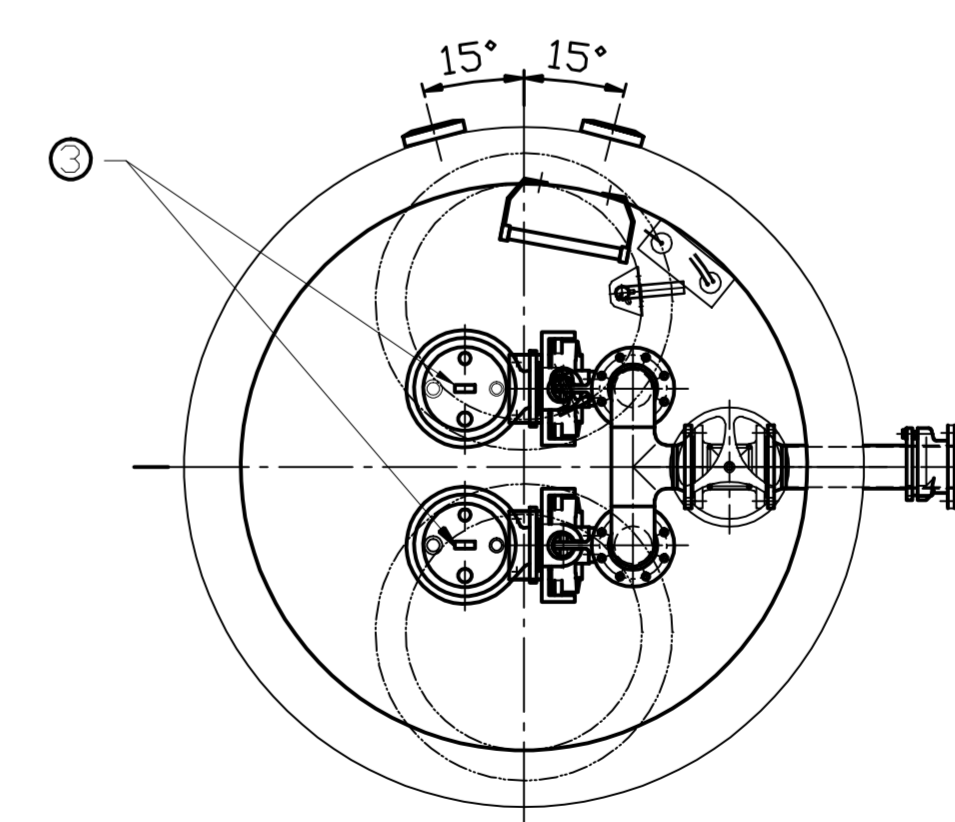
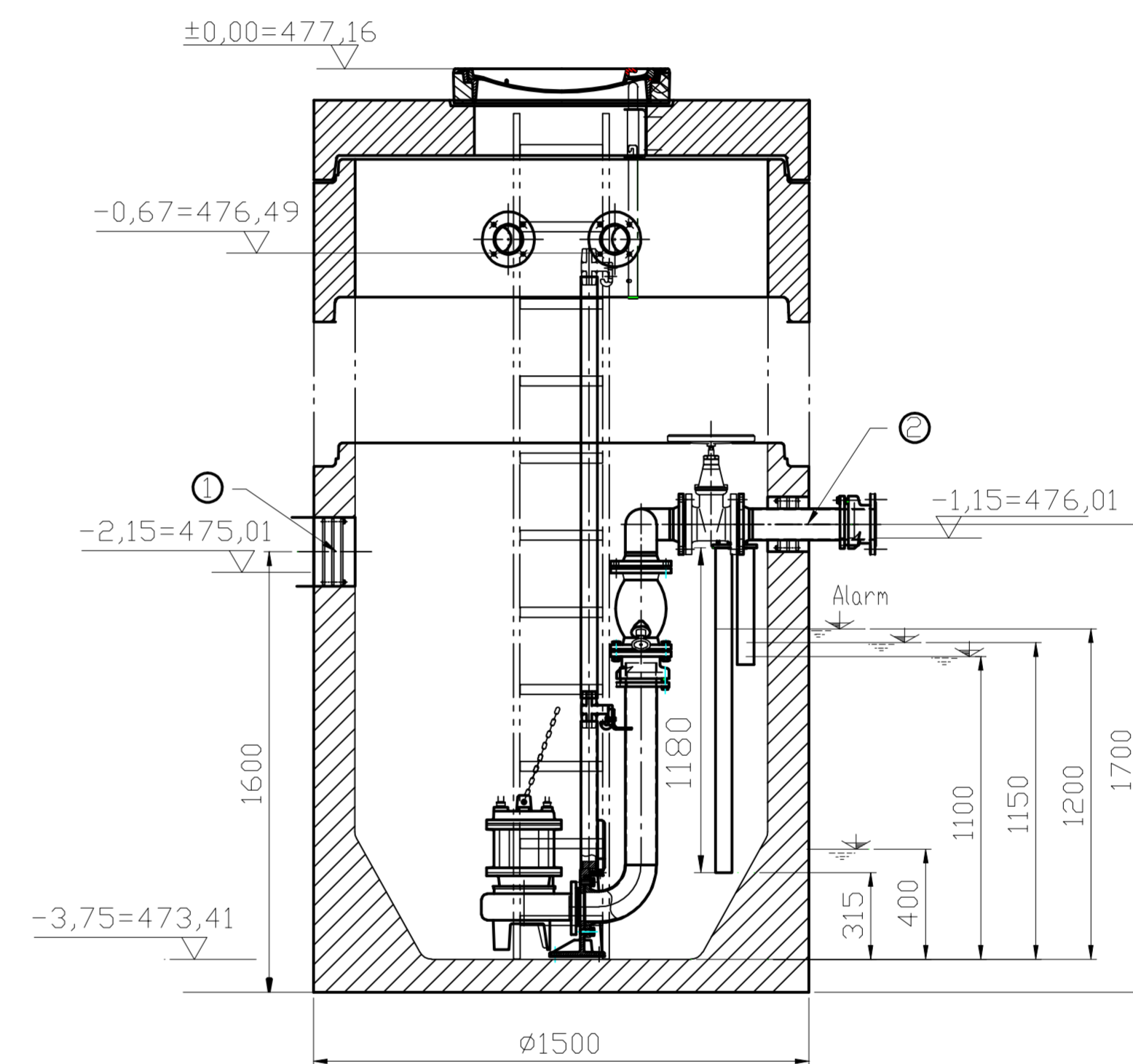
- NOTA:**
- H este variabil în funcție de adâncimea de pozare a conductei conform profilului longitudinal.
  - Orice modificare a proiectului fără avizul proiectanților de specialitate, va cădea în responsabilitatea beneficiarului, proiectanții nemăfiind responsabili de funcționarea deficiență a instalațiilor prevăzute în proiect.

- NOTE:**
- H varies depending on the depth of laying the tube according to the longitudinal profile.
  - Any change to the project without the advice of professional designers, will fall into responsibility of the beneficiary, the designer no longer responsible for malfunctioning facilities specified in the project.

Extras de armare si beton pe metru de tub  
Reinforcement and concrete table per cube meter

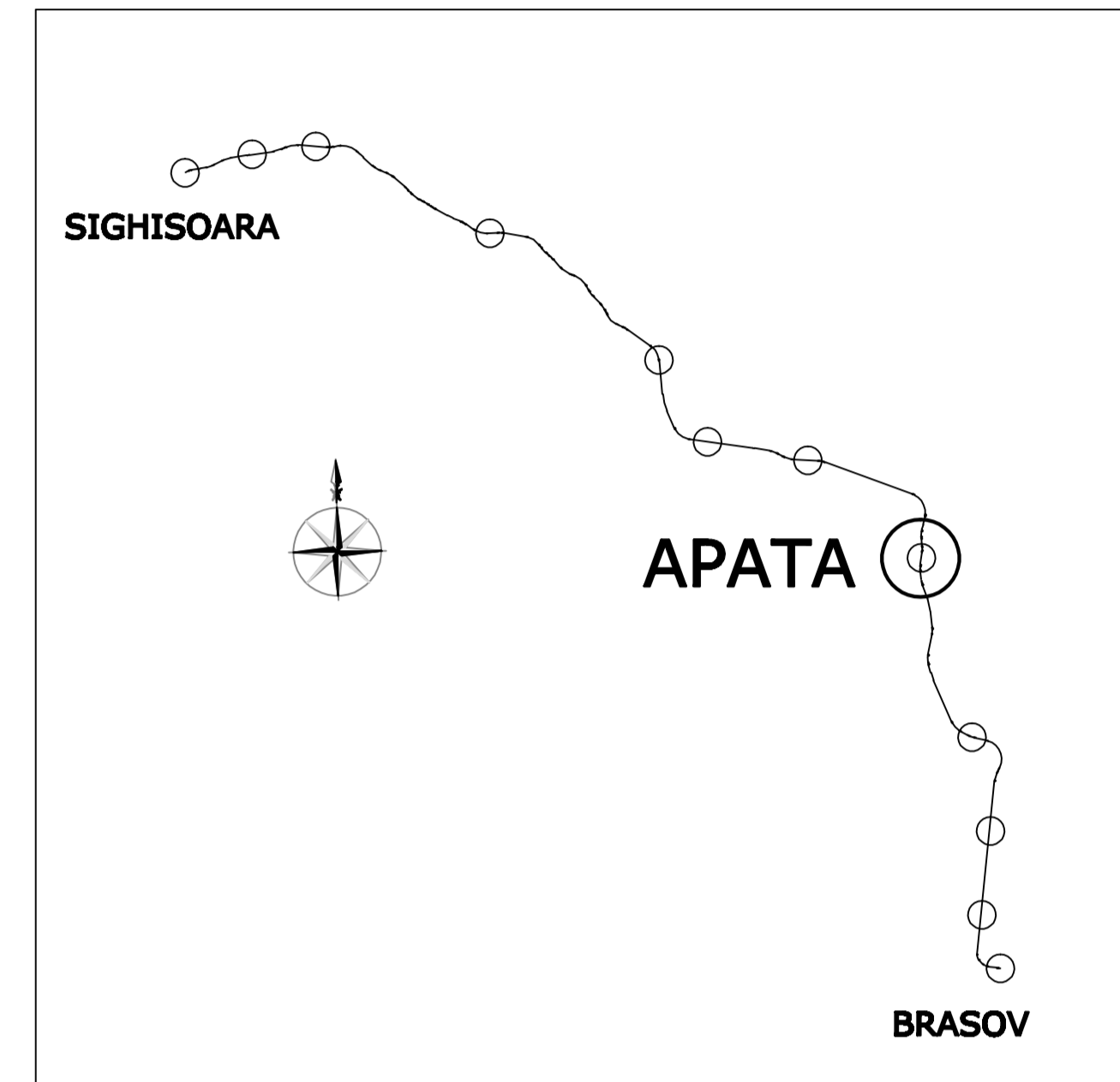
Diametru	Marca	s	Nr.buc.	Lungimea (m)		Greutatea OB37		Beton egalizare	Beton armat	Cofraje
				Partiale	Total (m/tub)	Unitar	Total (kg/tub)			
20 cm	B	8	7	1.25	8.75	0.395	16.55	0.066	0.386	1.52
			7	2.45	17.15					
			16	1.00	16.00					
			10	3	1.00					

**STAȚIE POMPARE APE UZATE MENAJERE/  
DOMESTIC WASTE WATER PUMPING STATION  
SCARA / SCALE 1:20**



**LEGENDA / LEGEND:**

1. CONDUCTA INTRARE APE PLUVIALE EPURATE Dn300mm / TREATED RAIN WATER PIPE INLET Dn 300mm
2. CONDUCTA REFULARE APE PLUVIALE EPURATE Dn 150mm / TREATED RAIN WATER PRESSURE PIPE Dn 150mm
3. ELECTROPOMPA SUBMERSIBILA Q=50l/s, H=15mH / SUBMERSIBLE PUMP Q=50l/s, H=15mH



D	C	B	A	Inizia	Data	Modificari	Proiectant	Proiectant	Proiectant	Proiectant
				Index	Date	Modificari/Perfection	Proiectant	Proiectant	Proiectant	Proiectant

GUVERNUL ROMÂNIEI / ROMANIAN GOVERNMENT  
PROIECT FINANȚAT DE UNIUNEA EUROPEANĂ / EUROPEAN UNION FINANCED PROJECT



CLIENT / CLIENT  
ITALFERA GRUPPO FERROVIE DELLO STATO  
Scott Wilson  
OBERMEYER PLANEN + BERATEN GmbH  
TECNIC Consulting Engineers

CONSULTANT / CONSULTANT		Date	Signature
Approved	Project manager	R. Lizza	DEC. 2011
Approved	Coordinator Section 1	C. Gambell	DEC. 2011
Verified	Expert Verifier	G. Floravanti	DEC. 2011

SUBCONTRACTANT / SUBCONTRACTOR		Date	Signature
Approved	Subcontractant Responsible	A.Stancu - Dinulescu	DEC. 2011
Elaborated	Designer	Cristina Radu	DEC. 2011

Reabilitarea liniei de cale ferata Braşov - Simeria, parte componentă a coridorului IV Pan European, pentru circulația trenurilor cu viteză maximă de 160 km/h, Tronsoanel 1 - Braşov - Sighişoara  
Rehabilitation of the railway line Braşov - Simeria, component Part of the IV Pan-European Corridor, for the trains circulation with maximum speed of 160 km/h, Section : Braşov - Sighişoara

Denumire desen / Drawing Title:  
Detalii execuție rețea canalizare + protecție la subtraversare cf - Stația Apașe  
Apasa Station - Details of sewerage network + Undercrossing railway protection

Codificare / Codification System	Revizii / Revisions	LOT / LOT	Nr. / No
E A 5 1 0 1 E 0 9 B C 1 8 0 0 4 1 0 3 7 1	1/20		01 / 01