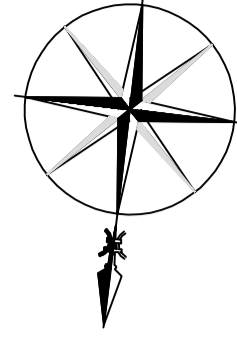
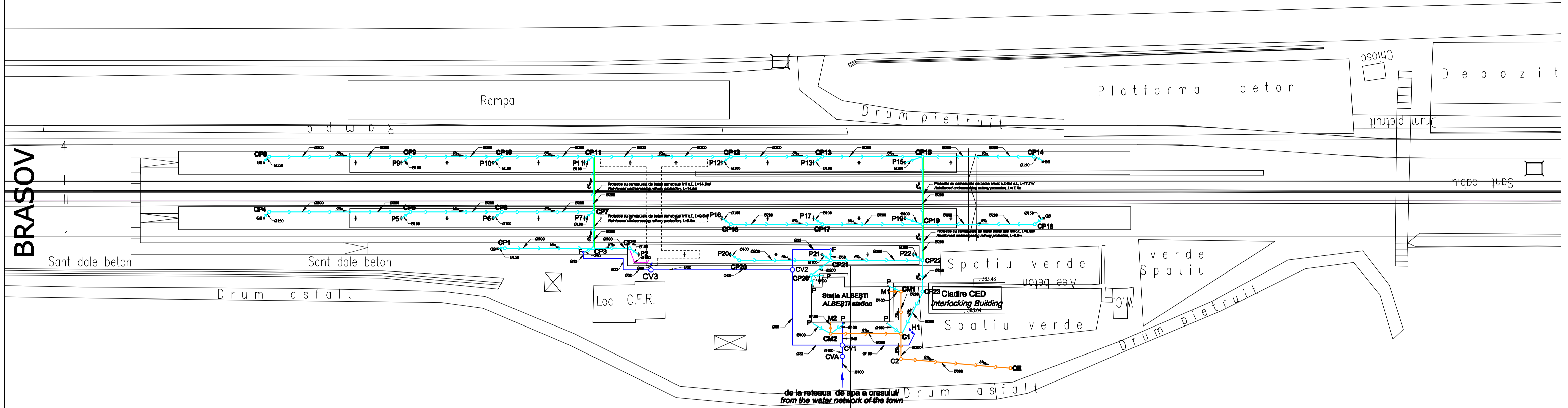


Capăt acoperțina linie III-4
Canopy limit tracks III-4
Capăt acoperțina linie I-II
Canopy limit tracks I-II
Km276+970,5



Ax subversare conducta canalizare pluvială
Rain water pipe undercrossing axis
Km277+35

Ax subversare conducta canalizare pluvială
Rain water pipe undercrossing axis
Km277+121



BRASOV

SIGHISOARA

de la rețeaua de apă a orașului / from the water network of the town

Ax clădirea stăției ALBEȘTI-TÂRNAVA
ALBEȘTI-TÂRNAVA Station Building Axis
Km existent 293+680,65
existing Km 293+680,65

LEGENDA / LEGEND

- Conducta alimentare cu apă proiectată / *Designed water supply pipe*
- Conducta canalizare pluvială, proiectată / *Designed rain water sewerage pipe*
- Conducta canalizare menajeră, proiectată / *Designed domestic water sewerage pipe*
- Protecții conducte la subversare cai ferate sau drumuri, proiectate / *Protection of designed pipes under-crossing railways or roads*
- Conducta refulare / *Delivery pipe*
- CVA Camin de vane și apometru, proiectat / *Designed valve chamber and water gauge*
- CV1, CV2 Camin de vane, proiectat / *Designed manhole valve*
- H Hidrant exterior incendiu proiectat / *Designed outdoor fire hydrant*
- F Fantana baut apă, proiectată / *Drinking fountain designed*
- CM,C Camin canalizare menajeră, proiectat / *Designed domestic water sewerage manhole*
- CP Camin canalizare pluvială, proiectat / *Designed rain water sewerage manhole*
- CE Camin existent / *Existing manhole*
- GS Gura scurgere, proiectată / *Designed discharge opening*
- P Pluvială / *Water rain*

NOTA / NOTE:

Execuția canalizării se va face din aval către amonte.
The sewerage system will be built from downstream to upstream.

D					
C					
B					
A					
Indice	Data	Modificare / Revision	Proiectant / Designer	Aprobat / Approved	Aprobat / Approved
				Consultant / Consultant	CFR / CFR

GUVERNUL ROMÂNIEI / ROMANIAN GOVERNMENT

PROIECT FINANȚAT DE UNIUNEA EUROPEANĂ / EUROPEAN UNION FINANCED PROJECT

C.N.C.F. "C.F.R." - S.A.
CLIENT / CLIENT

ITAFERR GRUPPO FERROVIE DELLO STATO / STATE Railway leader
Scott Wilson
OBERMEYER PLANEN + BERATEN GMBH
TECNIC Consulting Engineers

CONSULTANT / CONSULTANT			Data / Date	Semnătură / Signature
Aprobat / Approved	Șef proiect / Project manager	R. Liuzza	DEC. 2011	
Aprobat / Approved	Coordonator Secțiune 1 / Section 1 Coordinator	C. Gambelli	DEC. 2011	
Verificat / Checked	Verificator / Verifier	Giuseppe Fioravanti	DEC. 2011	

SUBCONTRACTANT / SUBCONTRACTOR			Data / Date	Semnătură / Signature
Aprobat / Approved	Responsabil Subcontractant / Subcontractant Responsible	A. Stanciu - Dinulescu	DEC. 2011	
Intocmit / Elaborated	Proiectant / Designer	Cristina Radu	DEC. 2011	

Reabilitarea liniei de cale ferată Brașov-Simeria, parte componentă a coridorului IV Pan-European, pentru circulația trenurilor cu viteză maximă de 160 km/h, Tronsoanel: Brașov-Sighisoara
Rehabilitation of the railway line Brașov-Simeria, component Part of the IV Pan-European Corridor, for the trains circulation with maximum speed of 160 km/h, Section: Brașov-Sighisoara

Denumire desen / Drawing Title :
Plan de situație - Rețea exterioară apă-canal - Stația Albești Târnava
Albești Târnava Station - Layout plan - Water supply and sewerage network

Codificare / Codification System	Scara / Scale 1 : 500	LOT / LOT	Nr. / No 01 / 01
E A 5 1	0 1	C	1 9
L 8	I S	0 0	9
1	0 3 8	2	