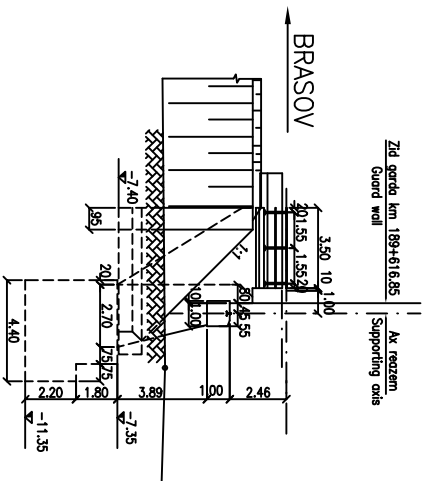
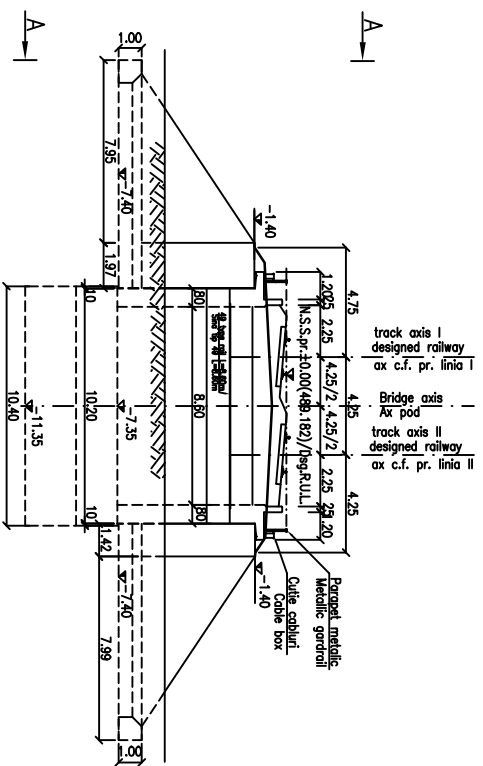


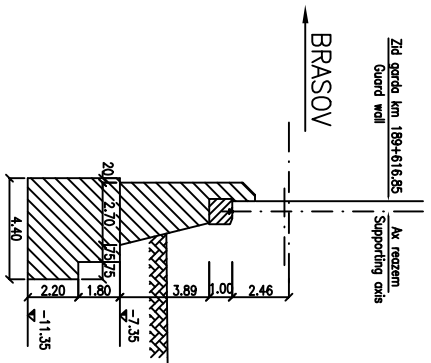
SECTIUNE A-A/A-A SECTION



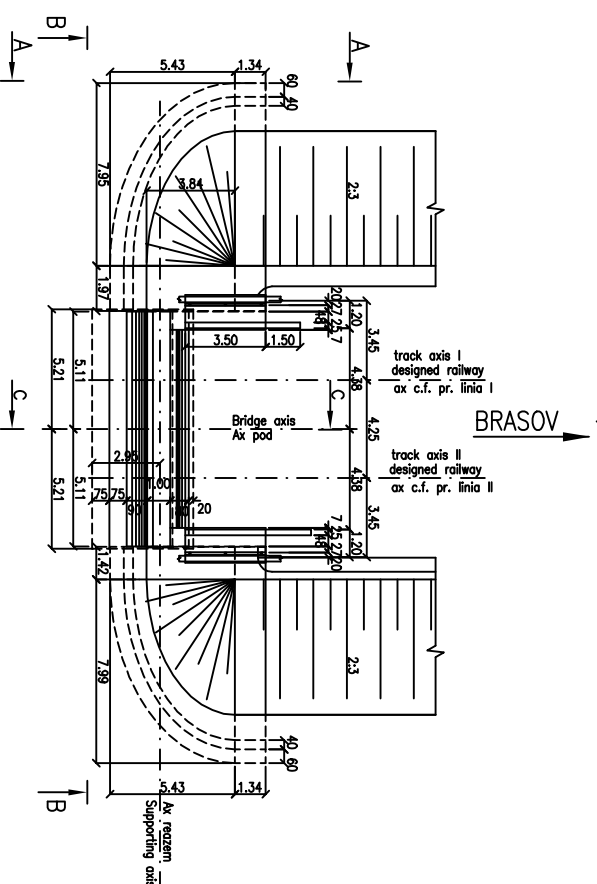
VEDERE B-B / B-B VIEW



SECTIUNE C-C/C-C SECTION



VEDERE IN PLAN/PLANE VIEW



LEGENDA BETOANELOR/CONCRETE LIST

- Concrete leveling
- Beton de egalizare
- Reinforced concrete in the cushions and cushions bench
- C 35/45-CEM I/A-S 52.5-(XC4+XF3+XA2)-A/C=0.50-D_{max}16-CI 0.20
- Beton armat în fundiții indirecte/cołoane și roțere) și în elevații:
- Plain concrete in abutments foundations:
- C 25/30-CEM H I/A-S 42.5-(XC4+XF3)-A/C=0.50-D_{max}32-CI 0.20
- Beton simplu în fundiții și elevații orizont:
- Simple concrete foundations and elevation in the wings::
- C 25/30-CEM II/A-S 32.5-(XF1)-A/C=0.50-D_{max}32-CI 0.20
- In cazul în care temperatura în timpul turnării este scăzută, se vor folosi cimenturile cu rezistență inițială mare, R și aditivii acceleratori, iar în cazul turnării pe timp cald, se vor folosi cimenturile cu rezistență inițială scăzută, N și aditivii întârziatori (conform NE 012/2-2010 și tabelului 2 din SR EN 197-1:2002)
- When the temperature during the casting is low, cements with high initial resistance, R and accelerating additives shall be used and when it is cast during warm weather, cements with common initial resistance, N and delaying additives shall be used (according to the norm NE 012/2-2010 and table 2 for the SR EN 197-1: 2002).

NOTA:

- Prezentul plan s-a întocmit în conformitate cu dispozitiile generale.
- Podul corespunde în ceea ce privește denumirea de coloană UIC/LM 71 și SW/2.
- La execuție se vor respecta cu strictețe prevederile din "Normativ pentru producerea betonului și execuția lucrărilor din beton, beton armat și beton precomprimat. Partea 1: Producerea betonului", indicativ NE 012/1-2007 și "Normativ pentru producerea betonului și execuția lucrărilor din beton, beton armat și beton precomprimat. Partea 2: Execuția lucrărilor din beton", indicativ NE 012/2-2010, pentru verificarea calității lucrărilor și recepționarea lor se va face conform normativului CS6-1985.
- Construcția se încadrează în categoria de importanță B (construcții de importanță deosebită), modelul 1-de asigurare a calității și clasei de importanță B, conform HG 768/1997.
- Proiectul va fi verificat la exigențele AA.2; B2.2; D2.2.

NOTE:

- This plan has been drawn up according to the general disposition.
- The bridge corresponds to the UIC determination code (LM71 and SW/2).
- The execution will strictly comply with the provisions of "Practice code for the concrete production and works execution, reinforced and pre-stressed concrete - Part 1: Practice code for concrete production NE 012/1-2007 and "Practice code for the concrete production of concrete works," NE 012/2-2010, and the quality and the reception of the works shall be made accordingly to Norm C 56-1985.
- The construction has been classified in B category of importance (high important constructions), model 1-ensuring the quality and class of importance B according to G.O. 768/1997.
- The project will be checked in order to comply with the AA.2; B2.2; D2.2 requirements.

ATENȚIE/ATTENTION

Aproposarea operatorilor de rezem se va face încheierea execuției cazișnelor și a banchetelor acționare, în cazul în care încheierea operatorilor de rezem oportunitate diferă față de cea considerată în proiect se vor modifica încheierea pe rezem corespunzător cu note separate. Înălțimea blocurilor de rezem trebuie să fie în funcție de înălțimea și poziția cazișnelor și a banchetelor. Înălțimea și poziția blocurilor de rezem trebuie să fie în funcție de înălțimea și poziția cazișnelor și a banchetelor. Înălțimea și poziția blocurilor de rezem trebuie să fie în funcție de înălțimea și poziția cazișnelor și a banchetelor.

This drawing is forbidden to be copied, lent or used in other purposes than those previously approved by AREX Lider Company as its owner. Se interzice copierea, dăruirea, împrumutarea sau utilizarea în alte scopuri, fără permisiunea AREX Lider Company ca proprietar al desenului.

D					
C					
B					
A	11.2011	Revizua 1	Cristina Vasiliu	Proiectant	Approved CFR
Index	Date	Modificare	Modificator/Revizor	Approved Consultant	Approved CFR

pxqc:CLIENT / CLIENT

pxqc:C.N.C.F. "C.F.R." - S.A.

pxqc:CONSULTANT / CONSULTANT

pxqc:R. Lutzza

TECNIC Consulting Engineers

Approved	pxqc:Responsabil Subcontractant	pxqc:R. Lutzza	Date	Signature
Approved	pxqc:Coordonator Secțiune 1	pxqc:C. Gambelli		
Verified	pxqc:Expert Chief	V. Kalitronitis		
Checked	pxqc:Expert			

Approved	pxqc:Responsabil Subcontractant	pxqc:A. Dimulescu	10.2011	
Approved	pxqc:Subcontractant Responsible	Stanciu		
Elaborated	pxqc:Designer	Cristina Vasiliu	10.2011	

Reabilitarea liniei de cale ferată Brașov - Simeria, parte componentă a condițiilor IV Pan European, pentru circulația trenurilor cu viteză maximă de 160 km/h, Coridor, for the trains circulation with maximum speed of 160 km/h, Section : Brașov - Sighisoara

Rehabilitation of the railway line Brașov - Simeria, component Part of the IV Pan-European Corridor, for the trains circulation with maximum speed of 160 km/h, Section : Brașov - Sighisoara

Denumire desen / Drawing Title :			
INTERVAL / SECTION BOD - FELDIOARA			
Viaduc Km 189+707.18 - L=8,00m+3x45,00m+18,00m -			
PLAN COFRAJ CULEEA BRASOV / DECKING PLAN BRASOV ABUTMENTS			
Codificare / Codification System	Scara / Scale	LOT / LOT	Nr. / No
E A S 1	0 1	E	0 0 1
		0 6	B B
		P V	0 0
		4	2
		0 0 3	1