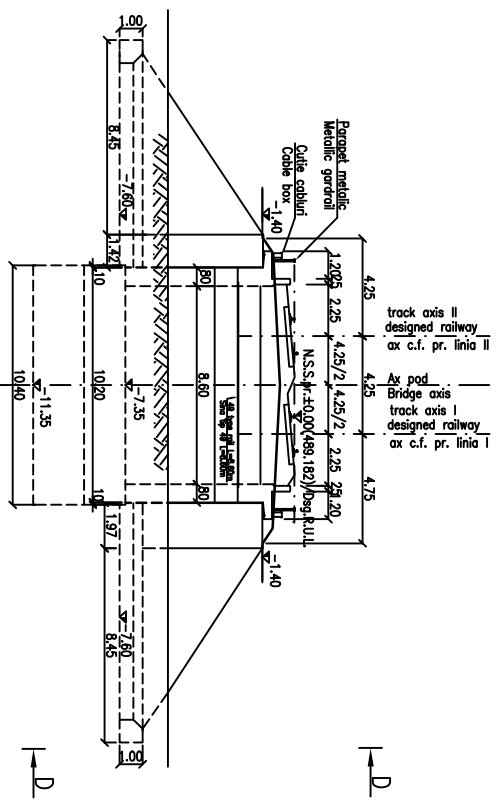
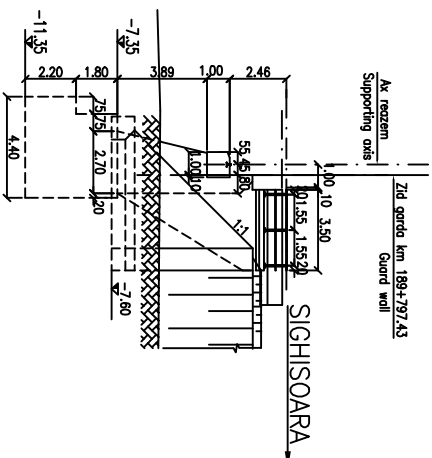


CULEEA SIGHISOARA

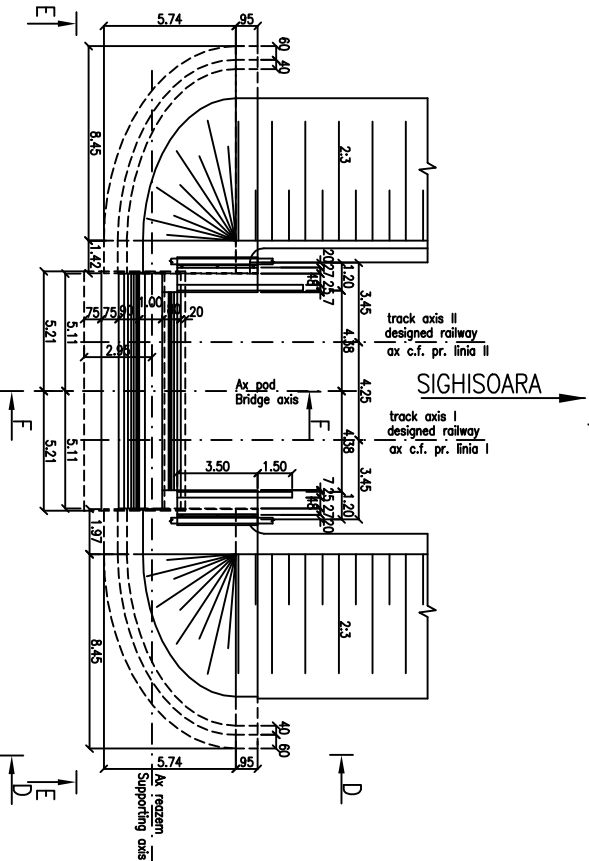
VEDERE E-E / E-E VIEW



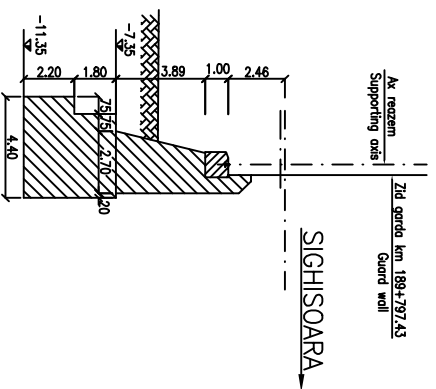
SECTIUNE D-D/D-D SECTION



VEDERE IN PLAN/PLANE VIEW



SECTIUNE F-F/F-F SECTION



LEGENDA BETOANELOR/CONCRETE LIST

- Beton armat în cuzneci și în bancheta cuznelor
- Reinforced concrete in the cushions and cushions bench
- $C\ 35/45$ -CEM I/A-S 52,5-(XC4+XF3+XA2)-A/C=0,50-D_{max}16-CI 0,20
- Beton armat în fundatii indirecte/coaloane și rodere) și în elevatii:
- Plain concrete in abutments foundations:
- $C\ 25/30$ -CEM H I/A-S 42,5-(XC4+XF3)-A/C=0,50-D_{max}32-CI 0,20
- Beton simplu în fundatii și elevatii orizont:
- Simple concrete foundations and elevation in the wings::
- $C\ 25/30$ -CEM II/A-S 32,5-(XF1)-A/C=0,50-D_{max}32-CI 0,20
- Beton de egalizare
- Concrete leveling
- $C\ 25/30$ -CEM I/A-S 32,5-(XF3)-A/C=0,55-D_{max}16-CI 0,20

In cazul în care temperatura în timpul turnării este scăzută, se vor folosi cimenturile cu rezistență ridicată mare, R și aditivi acceleratori, iar în cazul turnării pe timp cald, se vor folosi cimenturile cu rezistență ridicată uzuală, N și aditivi întârziatori (conf.NE 012/2-2010 și tabelului 2 din SR EN 197-1:2002)

When the temperature during the casting is low, cements with high initial resistance, R and accelerating additives shall be used and when it is cast during warm weather, cements with common initial resistance, N and delaying additives shall be used (according the norm NE 012/2-2010 and table 2 for the SR EN 197-1: 2002).

NOTA:

1. Prezentul plan s-a întocmit în conformitate cu dispozitiile generale.
2. Podul corespunde la comanda de calcul UIC/UM 71 și SW/2).
3. La executie se vor respecta cu strictete prevederile din Normativ pentru producerea betonului și execuțiile lucrărilor din beton, beton armat și beton precomprimat. Partea 1: Producerea betonului*, indicatori NE 012/1-2007 și Normativ pentru producerea betonului și execuțiile lucrărilor din beton, beton armat și beton precomprimat. Partea 2: Execuțiile lucrărilor din beton, indicatori NE 012/2-2010, for verificarea calitatii lucrărilor și recepționarea lor se va face conform normativului CS6-1985.
4. Construcția se încadrează în categoria de importanță B (construcții de importanță deosebită), modelul 1-de asigurare a calitatii și clasa de importanță B, conform HG 768/1997.
5. Proiectul va fi verificat la exigențele AA.2; B2.2; D2.2.

NOTE:

1. This plan has been drawn up according to the general disposition.
2. The bridge corresponds to the UIC determination norms (UM71 and SW/2).
3. The execution will strictly comply with the provisions of Practice code for the concrete production and works execution, reinforced and pre-stressed concrete - Part 1: Practice code for concrete production NE 012/1-2007 and Practice code for the concrete production and works execution, reinforced and pre-stressed concrete - Part 2: The execution of concrete works, NE 012/2-2010, and the quality and the reception of the works shall be made accordingly to Norm C 56-1985.
4. The construction has been classified in B category of importance (high important constructions), model 1-ensuring the quality and class of importance B according to G.O. 768/1997.
5. The project will be checked in order to comply with the AA.2; B2.2; D2.2 requirements.

ATENȚIE / ATTENTION

Aproposarea operatorilor de rezem se va face încheierea executării cuznelor și a banchetelor acestora, în cazul în care incheierea operatorilor de rezem oportunitate diferă față de cea considerată în proiect se vor modifica încheierea pe rezem corespunzătoare cu note separate. The bearing blocks shall be supplied before building the bearings and their seats. In case the height of the supplied bearing blocks differs from that given in the project, the heights on the seats shall be adjusted so as to comply with the new devices.

This drawing is forbidden to be copied, lent or used in other purposes than those previously approved by AREX Lider Company as its owner. Se interzice copierea, dăruirea, împrumutarea sau utilizarea în alte scopuri, fără permisiunea AREX Lider Company ca proprietar al desenului.

D				
C				
B				
A	11.2011	Revizua 1	Cristina Vasiliu	Proiectant
Index	Date	Modificare	Modificator/Revision	Approved Consultant
				Approved CFR Approved CFR

IPXQC:CLIENT / CLIENT

 IPXQC:C.N.C.F. "C.F.R." - S.A.

 TALENTO departamentele de proiectare Joint Venture leader		 Scott Wilson		 OBERMEYER PLANING + SERVICES GmbH		 TECNIC Consulting Engineers	
IPXQC:CONSULTANT / CONSULTANT		IPXQC:R. Lutzza		Date		Semnatura	
Approved	Subcontractant	Project manager					
Approved	Coordinator	Coordinator	IPXQC:C. Gambelli				
Verified	Expert	Expert	V. Kalitronitis				
Checked	Checking	Checking					

SUBCONTRACTANT / SUBCONTRACTOR		IPXQC:A. Dimulescu		Date		Semnatura	
Approved	Subcontractant	Stanciu		10.2011			
Approved	Subcontractant	Cristina Vasiliu		10.2011			
Intocmit	Elaborat	Proiectant					

Reabilitarea liniei de cale ferată Brașov - Simeria, parte componentă a coridorului IV Pan European, pentru circulația trenurilor cu viteză maximă de 160 km/h, **Proiect/Project**
 Reabilitarea liniei de cale ferată Brașov - Simeria, componentă Part of the IV Pan-European Corridor, for the trains circulation with maximum speed of 160 km/h, **Faza / Phase:**
 Section : Brașov - Sighisoara **P.Th./T.D.**

Denumire desen / Drawing Title :

INTERVAL / SECTION BOD - FELDIOARA

Viaduct Km 189+707.18 - L=18.00m+3x45.00m+18.00m -

PLAN COFRAJ CULEEA SIGHISOARA/ DECKING PLAN SIGHISOARA ABUTMENTS

Codificare / Codification System

Scara / Scale 1:200

LOT / LOT 01/01

Nr. / No 01/01

E A S 1 0 1 E 0 6 B B P V 0 0 4 2 0 0 9 1