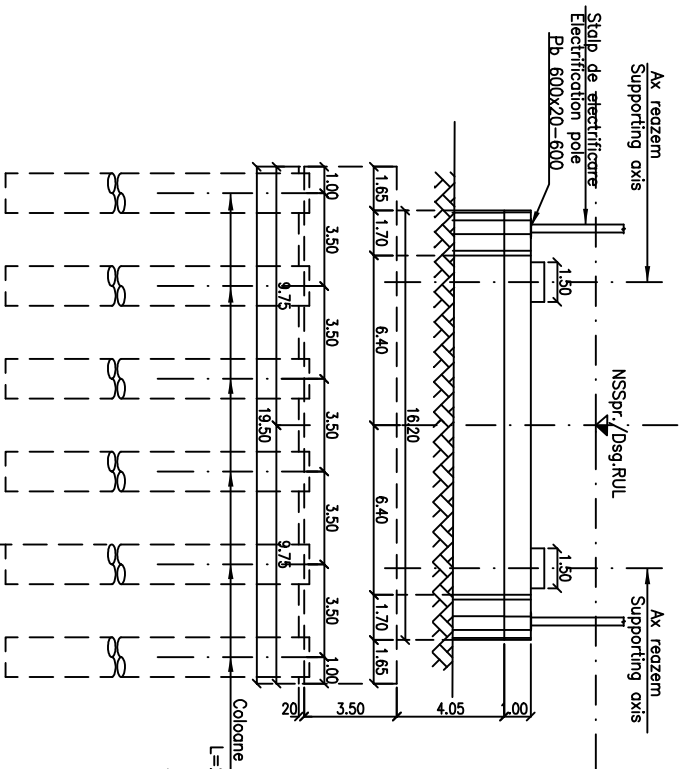
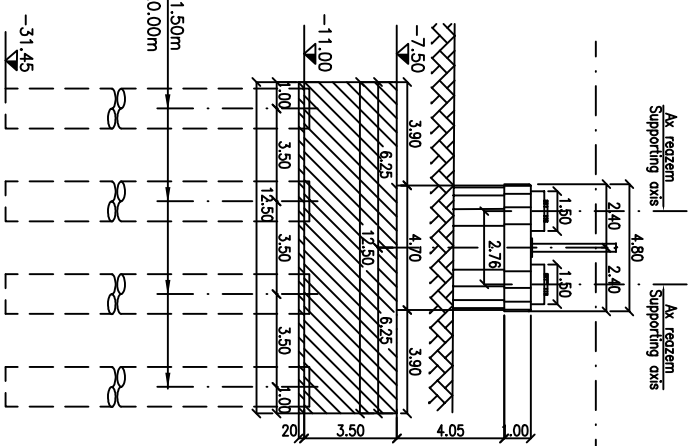


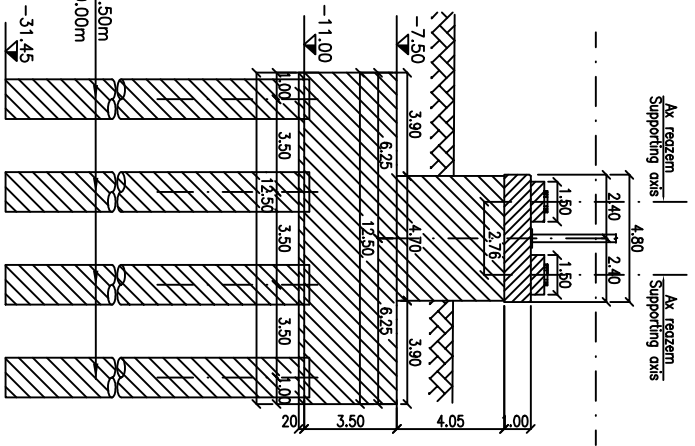
VEDERE D-D / D-D VIEW



SECTIUNE E-E/E-E SECTION



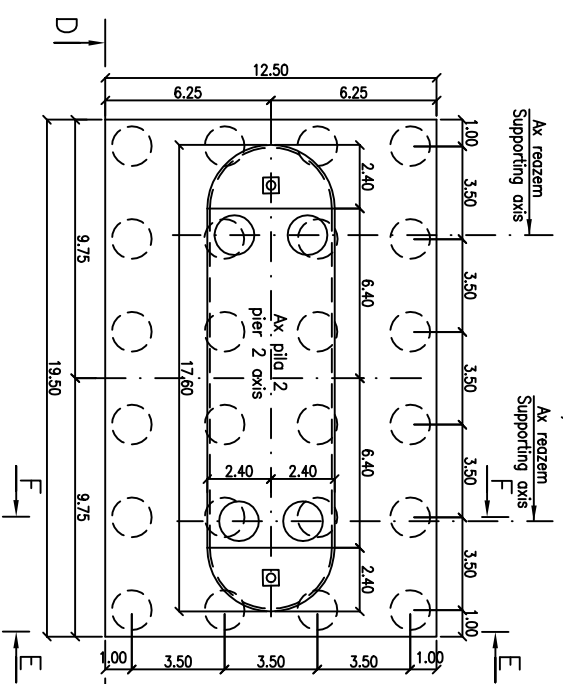
SECTIUNE F-F/F-F SECTION



ATENȚIE/ATTENTION

Aprovizionarea oprirelor de rezem se va face înainte executării cuzinelor și a banchetei acestora. În cazul în care înclinarea oprirelor de rezem aprovizionate diferă față de cea considerată în proiect se vor modifica înclinările de rezem aprovizorator cu note aparte. The bearing blocks shall be supplied before building the bearings and their seats. In case the height of the supplied bearing blocks differs from that given in the project, the heights on the seats shall be adjusted so as to comply with the new devices.

VEDERE IN PLAN / PLAN VIEW



LEGENDA BETOANELOR/CONCRETE LIST

- Beton armat în cuzineta și în bancheta cuzinelor
C 35/45-CEM I/A-S 52.5-(XC4+XF3+XA2)-A/C=0.50-D_{max}16-CI 0.20
 - Beton armat în funduții îndreptate/coaloane și roldere) și în elevații:
C 25/30-CEM H II/A-S 42.5-(XC4+XF3)-A/C=0.50-D 32-CI 0.20
 - Beton de egalizare
 - Concrete in the protection layer of the waterproofing
C 25/30-CEM II/A-S 32.5-(XF3)-A/C=0.55-D_{max}16-CI 0.20
- In cazul în care temperatura în timpul turnării este scăzută, se vor folosi cimenturile cu rezistență inițială mare, R și aditivi acceleratori, iar în cazul turnării pe timp calduros, cimenturile cu rezistență inițială uzuală, N și aditivi întăzitori (conf. NE 012/2-2010 și tabelului 2 din SR EN 197-1:2002)
When the temperature during the casting is low, cements with high initial resistance R and accelerating additives shall be used and when it is cast during warm weather, cements with common initial resistance, N and delaying additives shall be used (according to the norm NE012/2-2010 and table 2 for the SR EN197-1:2002)

NOTA:

- Prezentul plan s-a întocmit în conformitate cu dispozitiile generale
- Convoaiele de calcul pentru infrastructura sunt LM 71 și SW/2.
- La executie se vor respecta cu strictitate prevederile din "Normativ pentru producerea betonului și executarea lucrărilor din beton, beton armat și beton precomprimat. Partea 1: Producerea betonului", indicativ NE 012/1-2007 și "Normativ pentru producerea betonului și executarea lucrărilor din beton, beton armat și beton precomprimat. Partea 2: Executarea lucrărilor din beton", indicativ NE 012/2-2010, iar verificarea calității lucrărilor și recepționarea lor se va face conform normativului CS6-1985.
- Construcția se încadrează în categoria de importanță B (construcții de importanță deosebită), modelul 1-de asigurare a calității și clasa de importanță B, conform HG 766/1997.
- Proiectul va fi verificat la exigențele AA.2, B2.2, D2.2.

NOTE:

- This plan has been drawn up according to the general disposition.
- The bridge corresponds to the UIC determination convoys(LM71 and SW/2).
- The execution will strictly comply with the provisions of "Practice code for the concrete production and works execution, reinforced and pre-stressed concrete - Part 1: Practice code for concrete production" NE 012/1-2007 and "Practice code for the concrete production and works execution, reinforced and pre-stressed concrete - Part 2: The execution of concrete works." NE 012/2-2010, and the quality and the reception of the works shall be made accordingly to Norm C 56-1985.
- The construction has been classified in B category of importance (high important constructions), model 1-ensuring the quality and class of importance B according to G.O. 766/97.
- The project will be checked in order to comply with the AA.2, B2.2, D2.2 requirements.

This drawing is forbidden to be copied, lent or used in other purposes than those previously approved by AREX Lider Company as its owner. Se interzice copierea, difuzarea, imprumutarea sau utilizarea în alte scopuri, fara permisiunea AREX Lider Company ca proprietar al desenului.

D					
C					
B					
A	11.2011	Revizua 1 1 Revision	Christina Vasiliu Projectant Designer	Christina Vasiliu Approved Consultant	Approved CFR
Index	Date	Modificare/Revision	Proiectant Designer	Aprobat Consultant Approved Consultant	Aprobat CFR Approved CFR

pxqc: GUVERNUL ROMANIEI
ROMANIAN GOVERNMENT

PROIECT FINANȚAT DE UNIUNEA EUROPEANĂ
EUROPEAN UNION FINANCED PROJECT

pxqc: CLIENT / CLIENT

pxqc: C.N.C.F. "C.F.R." - S.A.

pxqc: CONSULTANT / CONSULTANT

pxqc: R. Liuzza

pxqc: C.N.C.F. "C.F.R." - S.A.

Aprobat	pxqc: Responsabil Subcontractant	pxqc: R. Liuzza	Date	Semnatura
Aprobat	pxqc: Subcontractant Responsabil	pxqc: R. Liuzza	Date	Signature
Verificat	pxqc: Proiectant	pxqc: C. Gambelli		
Checkat	pxqc: Designer	V. Kallidromitis		

SUBCONTRACTANT / SUBCONTRACTOR

Aprobat	pxqc: Responsabil Subcontractant	pxqc: R. Liuzza	10.2011	
Aprobat	pxqc: Subcontractant Responsabil	pxqc: R. Liuzza	10.2011	
Intocmit	pxqc: Proiectant	Christina Vasiliu	10.2011	
Elaborat	pxqc: Designer	Christina Vasiliu	10.2011	

Reabilitarea liniei de cale ferată Brașov - Simeria, parte componentă a coridorului IV Pan European, pentru circulația trenurilor cu viteză maximă de 160 km/h,
Tronsoanel : Brașov - Sighișoara
Corridor, for the trains circulation with maximum speed of 160 km/h,
Section : Brașov - Sighișoara

Project/Project
2004/RO/16/PPA/003

Faza / Phase:
P.Th./ T.D.

Denumire desen / Drawing Title :

INTERVAL / SECTION BOD - FELDIOARA
Viaduct Km 189+707.180 - L=18.00m+3x45.00m+18.00m -
PLAN COFRAJ PILA 2 / 2 CELL DECKING PLAN

Codificare / Codification System	Scaia / Scale	LOT / LOT	Nr. / No
E A 5 1	1:200		01 / 01
0 1			
E			
0 6			
B B			
P V			
0 0			
4			
2			
0 1 1 0			
1			