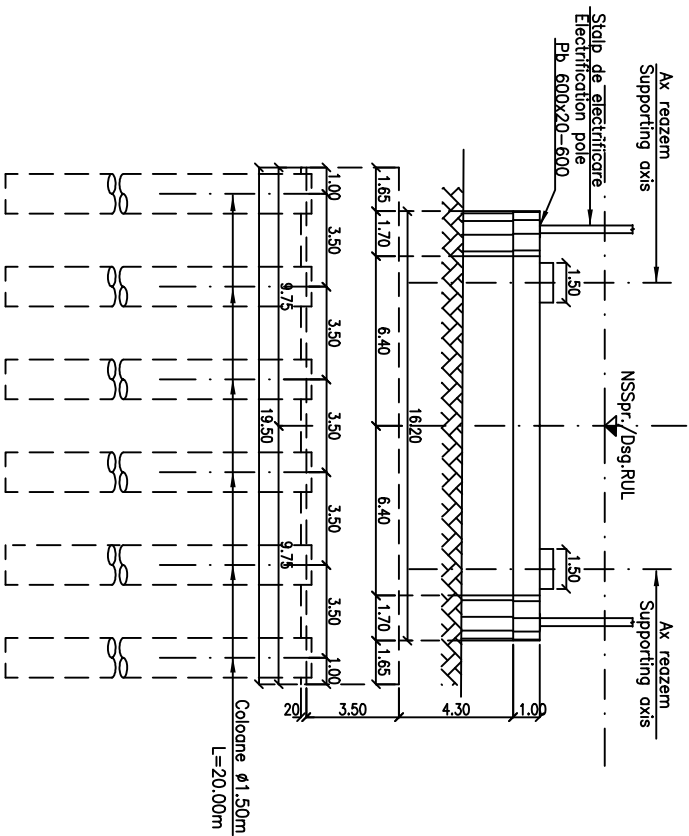
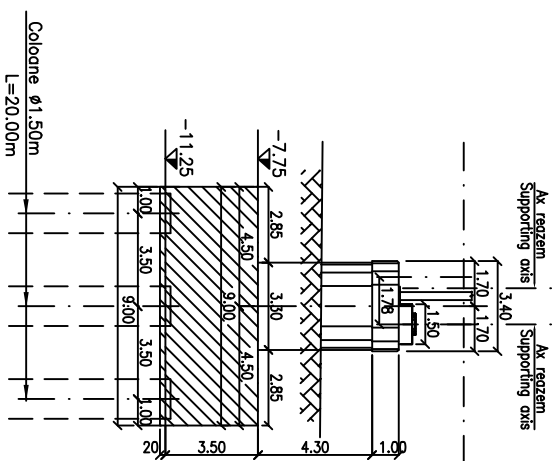


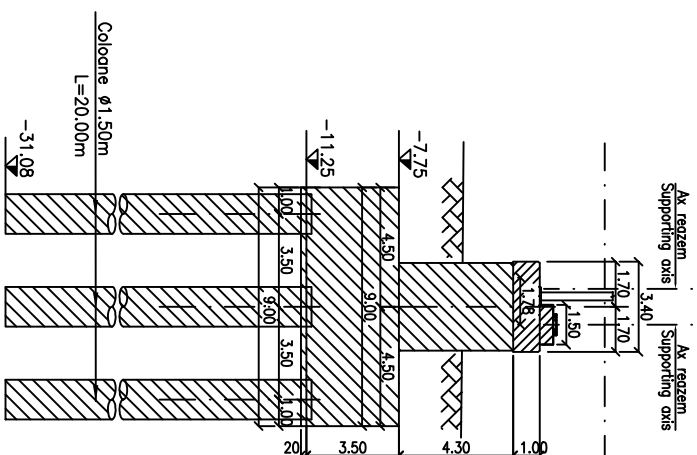
VEDERE A-A / A-A VIEW



SECȚIUNE B-B/B-B SECTION



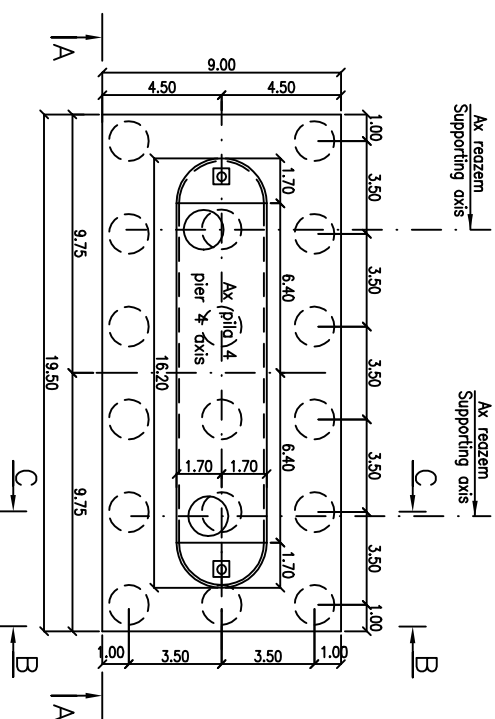
SECȚIUNE C-C/C-C SECTION



ATENȚIE/ATTENTION

Aproziționarea opozitelor de rezem se va face înaintea executării cuzinelor și a banchetelor acestora. În cazul în care înclinarea opozitelor de rezem aproziționate diferă față de cea considerată în proiect se vor modifica înclinările pe rezem corespunzător cu noile date.
The bearing blocks shall be supplied before building the bearings and their seats. In case the height of the supplied bearing blocks differs from that given in the project, the heights on the seats shall be adjusted so as to comply with the new devices.

VEDERE IN PLAN / PLAN VIEW



LEGENDA BETONELOR/CONCRETE LIST

	Beton armat în cuzineli și în bancheta cuzinelor
	Reinforced concrete in the cushions and cushions bench
	C 35/45-CEM I/A-S 52.5-(XC4+XF3+XA2)-A/C=0.50-D _{max} 16-CI 0.20
	Beton armat în fundatii indirecte (coloane și radier) și în elevalii:
	C 25/30-CEM II/A-S 42.5-(XC4+XF3)-A/C=0.50-D _{max} 32-CI 0.20
	Beton de egalizare
	Concrete in the protection layer of the waterproofing
	C 25/30-CEM II/A-S 32.5-(XF3)-A/C=0.55-D _{max} 16-CI 0.20

În cazul în care temperatura în timpul turnării este scăzută, se vor folosi cimenturile cu rezistență inițială mare, R și aditivi acceleratori, iar în cazul turnării pe timp cald, cimenturile cu rezistență inițială uzuală, N și aditivi întârziatori (conf. NE 012/2-2010 și tabelului 2 din SR EN 197-1:2002).

When the temperature during the casting is low, cements with high initial resistance, R and accelerating additives shall be used and when it is cast during warm weather, cements with common initial resistance, N and delaying additives shall be used (according to the norm NE012/2-2010 and table 2 for the SR EN197-1:2002).

NOTA:

- Prezentul plan s-a întocmit în conformitate cu dispozitiile generale
- Convocările de calcul pentru infrastructura sunt LM 71 și SW/2.
- La executie se vor respecta cu strictețe prevederile din "Normativ pentru producerea betonului și executarea lucrurilor din beton, beton armat și beton precomprimat. Partea 1: Producerea betonului", indicativ NE 012/1-2007 și "Normativ pentru producerea betonului și executarea lucrurilor din beton, beton armat și beton precomprimat. Partea 2: Executarea lucrurilor din beton", indicativ NE 012/2-2010, iar verificarea calitatii lucrurilor și recepționarea lor se va face conform normativului CS6-1985.
- Construcția se încadrează în categoria de importanță B (construcții de importanță deosebită), modelul 1 - de asigurare a calitatii și clasa de importanță B, conform HG 766/1997.
- Proiectul va fi verificat la exigențele A4.2; B2.2; D2.2.

NOTE:

- This plan has been drawn up according to the general disposition.
- The bridge corresponds to the UIC determination convyos(LM71 and SW/2)
- The execution will strictly comply with the provisions of "Practice code for the concrete production and works execution, reinforced and pre-stressed concrete - Part 1: Practice code for concrete production" NE 012/1-2007 and "Practice code for the concrete production and works execution, reinforced and pre-stressed concrete - Part 2: The execution of concrete works." NE 012/2-2010, and the quality and the reception of the works shall be made accordingly to Norm C 36-1985.
- The construction has been classified in B category of importance (high important constructions), model 1 - ensuring the quality and class of importance B according to G.O. 766/97.
- The project will be checked in order to comply with the A4.2; B2.2; D2.2 requirements.

This drawing is forbidden to be copied, lent or used in other purposes than those previously approved by AREX Lider Company as its owner. Se interzice copierea, difuzarea, împrumutarea sau utilizarea în alte scopuri, fără permisiunea AREX Lider Company ca proprietar al desenului.

D					
C					
B					
A	11.2011	Reviția 1 1 Revision	Cristina Vasiliu Protectant Designer	Approbat Consultant Approved Consultant	Approbat CFR Approved CFR
Index	Date	Modificare/Revision			
IPXQC: GUVERNUL ROMÂNIEI ROMANIAN GOVERNMENT					
PROIECT FINANȚAT DE UNIUNEA EUROPEANĂ EUROPEAN UNION FINANCED PROJECT					

IPXQC: CLIENT / CLIENT

IPXQC: C.N.C.F. "C.F.R." - S.A.

grupul feroviar DELTA STATO
Joint Venture leader

OBERMEYER
FLAEMEN + BERATEN GmbH
Consulting Engineers

Approbat	Self project	IPXQC: R. Liuzza	Date	Semnatura
Approbat	Project manager			
Approbat	Coordinator Section 1	IPXQC: C. Gambelli		
Verificat	Section 1 Coordinator			
Verificat	Expert Opine	V. Kallidromitis		
Checked	Checking Expert			

SUBCONTRACTANT / SUBCONTRACTOR

Approbat	IPXQC: Responsabil Subcontractant	IPXQC: A. Dinulescu	10.2011	
Approbat	Subcontractant Responsible	Stanciu		
Intocmit	Projectant	Cristina Vasiliu	10.2011	
Elaborat	Designer			

Reabilitarea liniei de cale ferată Brașov - Simeria, parte componentă a coridorului IV Pan European, pentru circulația trenurilor cu viteză maximă de 160 km/h, **Tronsoanel : Brașov - Sighișoara**
 Rehabilitation of the railway line Brașov - Simeria, component Part of the IV Pan-European Corridor, for the trains circulation with maximum speed of 160 km/h, **Section : Brașov - Sighișoara**

Denumire desen / Drawing Title :
INTERVAL / SECTION BOD - FELDIOARA
Viaduct Km 189+707.180 - L=18.00m+3x45.00m+18.00m -
PLAN COFRAJ PILA 4 / 4 CELL DECKING PLAN

Codificare / Codification System	Scara / Scale	LOT / LOT	Nr. / No
E A 5 1	1:200		01 / 01
0 1			
E			
0 6			
B B			
P V			
0 0			
4			
2			
0 1 2			
1			