

EXTRAS DE ARMATURA STNB PENTRU UN TABLIER DE CALE FERATA SIMPLU
TABLE FOR REINFORCEMENTS STNB FOR SINGLE TRACK RAILWAY DECK

Tip/Type	Armatura Type Reinforcement	Nr. BUC. No. Pieces	kg/m	m/dec. m/decade	kg	
TIP 1 TYPE 1	STNB 4 Ø 8.083	70	0.322	16.40	167.80	
TIP 2 TYPE 2	STNB 4 Ø 8.083	38	0.322	6.15	40.00	
					TOTAL	210.00kg

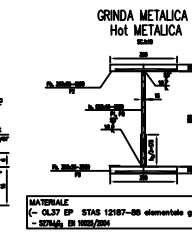
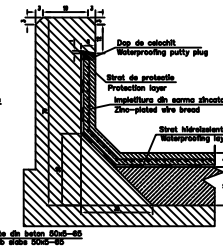
ATENTIE/ATTENTION

1. Sezonul de lucru în sezonul de iarnă (în sezonul de iarnă) trebuie să fie în conformanță cu normele în vigoare în țară.

2. În cazul în care se lucrează în sezonul de iarnă, trebuie să se respecte condițiile de temperatură și umiditate în timpul lucrului.

3. În cazul în care se lucrează în sezonul de iarnă, trebuie să se respecte condițiile de temperatură și umiditate în timpul lucrului.

4. În cazul în care se lucrează în sezonul de iarnă, trebuie să se respecte condițiile de temperatură și umiditate în timpul lucrului.



NOTA

1. În cazul în care se lucrează în sezonul de iarnă, trebuie să se respecte condițiile de temperatură și umiditate în timpul lucrului.

2. În cazul în care se lucrează în sezonul de iarnă, trebuie să se respecte condițiile de temperatură și umiditate în timpul lucrului.

3. În cazul în care se lucrează în sezonul de iarnă, trebuie să se respecte condițiile de temperatură și umiditate în timpul lucrului.

4. În cazul în care se lucrează în sezonul de iarnă, trebuie să se respecte condițiile de temperatură și umiditate în timpul lucrului.

LEGENDA BETOANELOR/CONCRETE LIST

[Symbol]	Beton armat în grinda înglobată deosebită în betonul de deșeu în ambele direcții.
[Symbol]	Beton în stratul de protecție a hidroizolației în betonul de deșeu în ambele direcții.
[Symbol]	Beton în stratul de protecție a hidroizolației în betonul de deșeu în ambele direcții.
[Symbol]	Beton în stratul de protecție a hidroizolației în betonul de deșeu în ambele direcții.
[Symbol]	Beton în stratul de protecție a hidroizolației în betonul de deșeu în ambele direcții.
[Symbol]	Beton în stratul de protecție a hidroizolației în betonul de deșeu în ambele direcții.

NOTA:

1. Acest plan a fost realizat în conformanță cu dispozițiile generale din proiect și în conformanță cu normele în vigoare.

2. Toate calculele au fost realizate în conformanță cu normele în vigoare.

3. Acest plan a fost realizat în conformanță cu dispozițiile generale din proiect și în conformanță cu normele în vigoare.

4. Acest plan a fost realizat în conformanță cu dispozițiile generale din proiect și în conformanță cu normele în vigoare.

5. Acest plan a fost realizat în conformanță cu dispozițiile generale din proiect și în conformanță cu normele în vigoare.

6. Acest plan a fost realizat în conformanță cu dispozițiile generale din proiect și în conformanță cu normele în vigoare.

PROIECTANT / DESIGNER: S.C. C.F.R. - S.A.

CONSULTANT / CONSULTANT: S.C. C.F.R. - S.A.

EXECUTOR / EXECUTOR: S.C. C.F.R. - S.A.

STATA / STATION: RACOS

POD / BRIDGE: Km 22+580.690 L=12.00m

CONTRA INFRASTRUCTURA LIME LA/SUPERSTRUCTURA SAUTERNO RAILWAY LA