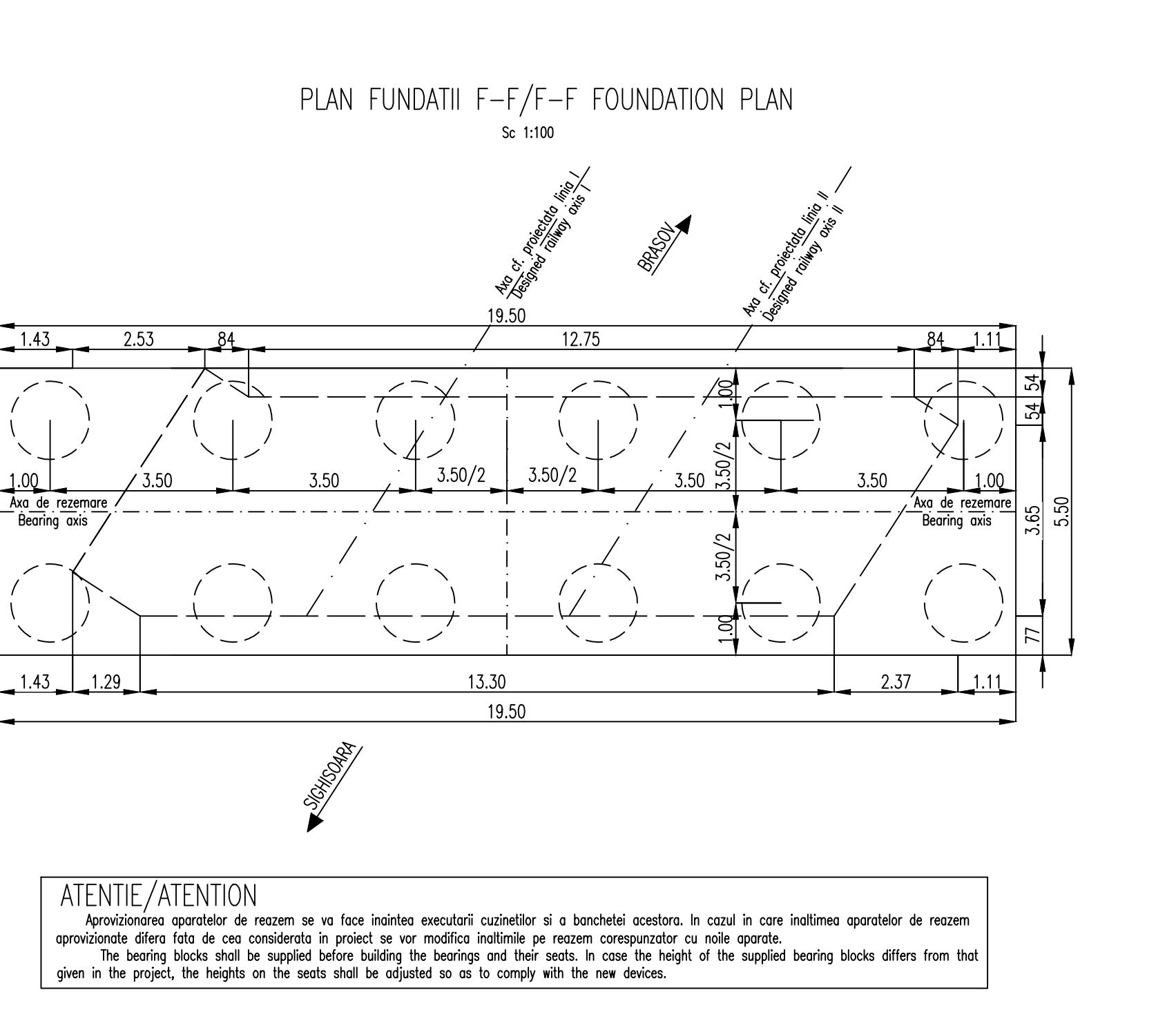
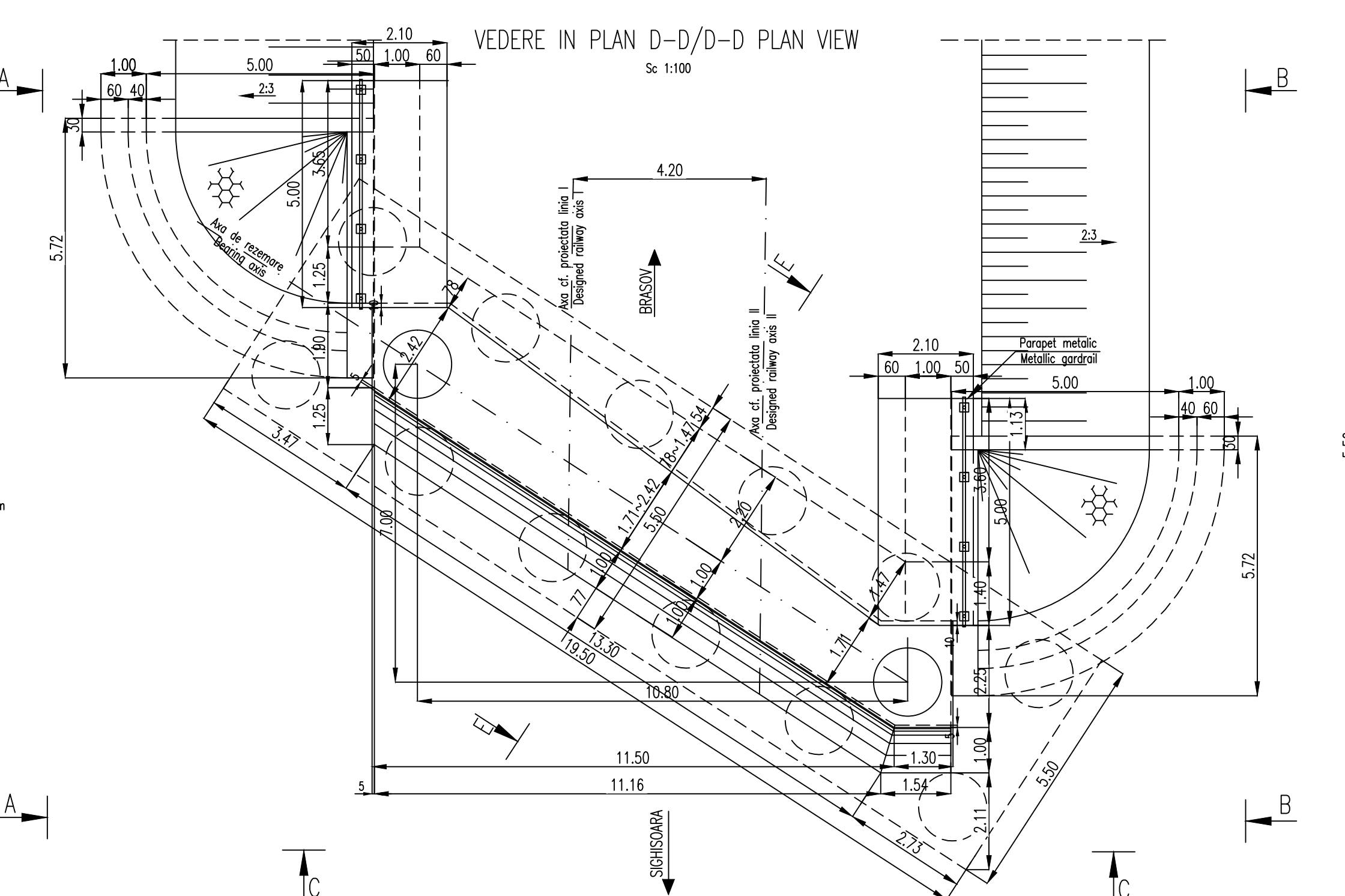
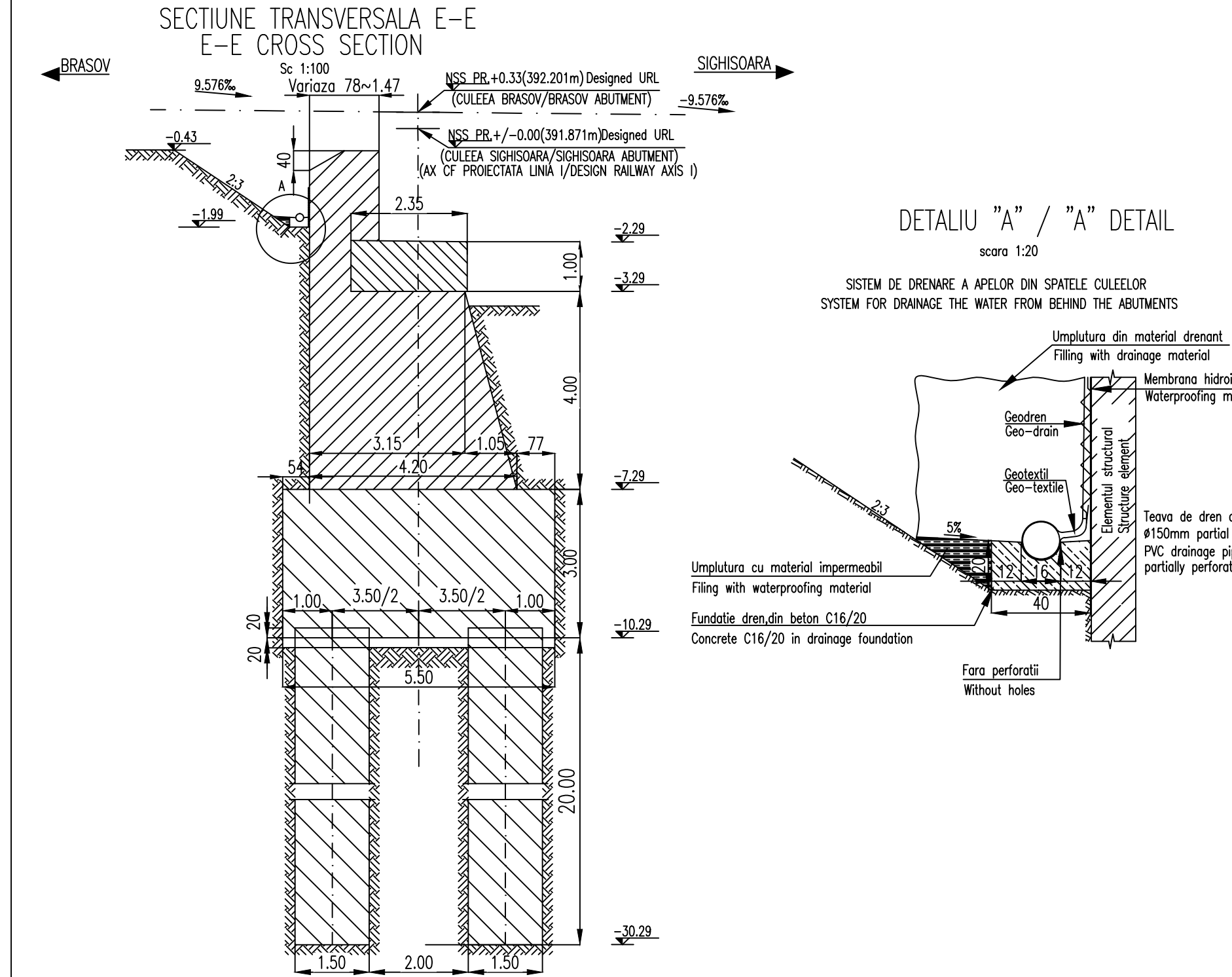
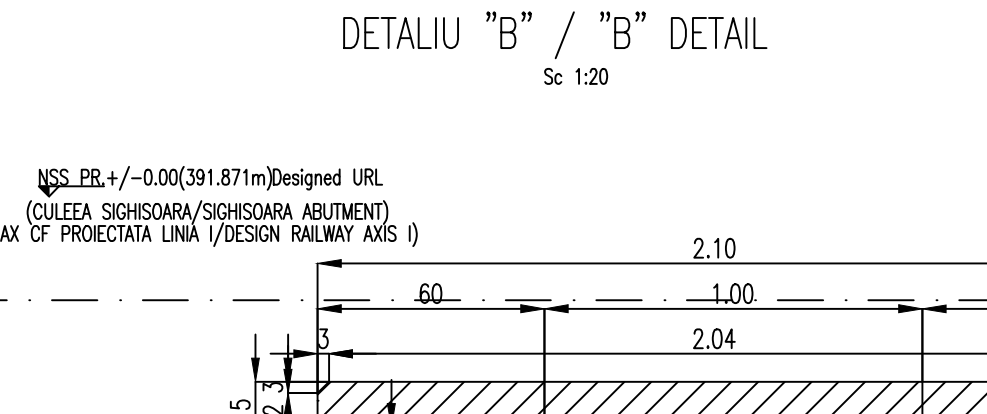


LEGENDA BETOANELOR/CONCRETE LIST

	Beton armat în bancheta cuștilor Reinforced concrete in the cushions and cushions bench C 35/45-CEM I/A-S 52,5-(XC4+XF3+XK2)-A/C=0,50-0,16-CI 0,20
	Beton armat în elevatie și în zidurile înalte Reinforced concrete in the elevation infrastructure and reverted walls C 25/30-Ciment H II/A-S 42,5-(XC4+XF3)-A/C=0,50-0,32-CI 0,20
	Beton simplu în fundatii Plain concrete in abutments foundations: C 25/30-Ciment H II/A-S 42,5-(XF3)-A/C=0,50-0,32-CI 0,20
	Beton în stratul de protecție al hidroizolației Concrete in the protection layer of the waterproofing C 25/30-Ciment I/A-S 32,5-(XC4+XF3)-A/C=0,50-0,16-CI 0,20

Se interzice copierea, difuzarea, imprumutarea sau utilizarea în alte scopuri, fara permisiunea AREX LIDER COMPANY ca proprietar al desenului.
This drawing is forbidden to be copied, lent or used in other purposes than those previously approved by AREX LIDER COMPANY as its owner.

In cazul in care temperatura in timpul turnarii este scazuta, se vor folosi cimenturile cu rezistenta initiala mare, R si aditivi acceleratori, iar in cazul turnarii pe timp cald, cimenturile cu rezistenta initiala uzuala, N si aditivi intarzitori (conforme 012/2-2010 si tabelul 2 din SR EN 197-1:2002).
When the temperature during the casting is low, cements with high initial resistance, R and accelerating additives shall be used and when it is cast during warm weather, cements with common initial resistance, N and delaying additives shall be used (according to the norm NE 012/2-2010 and table 2 for the SR EN 197-1: 2002).



NOTA

- Proiectul plan s-a înlocuit în conformitate cu dispozitia generala.
- Podul corespunde la compoziția de calcul UC(LM 71 și SW/2).
- La executie se vor respecta cu strictitate prevederile din "Normativ pentru producerea betonului și executarea lucrărilor din beton, beton armat și beton precomprimat. Partea 1: Producerea betonului", indicativ NE 012/1-2007 și "Normativ pentru producerea betonului și executarea lucrărilor din beton, beton armat și beton precomprimat. Partea 2: Executarea lucrărilor din beton", indicativ NE 012/2-2010, iar verificarea calitatii lucrărilor și recepționarea lor se va face conform normativului C56-1985.
- Construcția se încadrează în categoria de importanță B (construcții de importanță deosebită), modelul 1- de asigurare a calitatii și clasei de importanță B, conform HG 766/1997.
- Proiectul va fi verificat la cerințele M4.2; B2.2; D2.2.

NOTE:

- This plan has been drawn up according to the general disposition.
- The bridge corresponds to the UIC determination convays (LM71 and SW/2).
- The execution will strictly comply with the provisions of "Practice code for the concrete production and works execution, reinforced and pre-stressed concrete - Part 1: Practice code for concrete production" NE 012/1-2007 and "Practice code for the concrete production and works execution, reinforced and pre-stressed concrete - Part 2: The execution of concrete works", NE 012/2-2010, and the quality and the reception of the works shall be made accordingly to Norm C 56-1985.
- The construction has been classified in B category of importance (high important constructions), model 1-ensuring the quality and class of importance B according to G.O. 766/97.
- The project will be checked in order to comply with the M4.2; B2.2; D2.2 requirements.

ATENȚIE/ATTENTION

Aprovizionarea aparatelor de rezemare se va face inaintea executarii cuștilor și a banchetelor acestora. In cazul in care inaltimea aparatelor de rezemare aprovisionate difera fata de cea considerata in proiect se vor modifica inaltimele pe rezemare corespunzator cu noile aparte.
The bearing blocks shall be supplied before building the bearings and their seats. In case the height of the supplied bearing blocks differs from that given in the project, the heights on the seats shall be adjusted so as to comply with the new devices.

D					
C					
B					
A	12.2011	Revizia 1 1 Revision	Olar Mihai Adrian	Aprobat Consultant	Aprobat CFR
Index	Date	Modificare Modification/Revision	Proiectant Designer	Aprobat Consultant Approved Consultant	Aprobat CFR Approved CFR



CONSULTANT / CONSULTANT

Aprobat / Approved	Sef proiect / Project manager	R. Liuzza	Data / Date	Semnatura / Signature
Aprobat / Approved	Coordonator Sectiune 1 / Section 1 Coordinator	C. Gambelli		
Verificat / Checked	Expert Chief / Key Expert	V.Kalidromitis		

SUBCONTRACTANT / SUBCONTRACTOR

Aprobat / Approved	Responsabil Subcontractant / Subcontractant Responsible	A. Dinulescu Stanciu	11.2011	
Intocmit / Elaborated	Proiectant / Designer	Olar Mihai Adrian	11.2011	

Reabilitarea liniei de cale ferata Braşov - Simeria, parte componentă a coridorului IV Pan European, pentru circulația trenurilor cu viteză maximă de 160 km/h,
Tronsoanel: Braşov - Sighişoara
Rehabilitation of the railway line Braşov - Simeria, component Part of the IV Pan-European Corridor, for the trains circulation with maximum speed of 160 km/h,
Section : Braşov - Sighişoara

Faza / Phase: P.Th. / T.D.

Denunire desen / Drawing Title :

INTERVAL/SECTION ARCHITA-VANATORI
POD Km.Pr 266+382.312 L=35.00m / PLAN COFRAJ CULEE BRASOV
BRIDGE Design Km.266+382.312 L=35.00m / BRASOV ABUTMENT FORMWORK PLAN

Codificare / Codification System	Scala / Scale 1:100 1:20	LOT / LOT	Nr. / No 01 / 01
----------------------------------	-----------------------------	-----------	---------------------

E A 5 1 0 1 E 1 6 B B P V 0 3 9 2 0 0 3 1