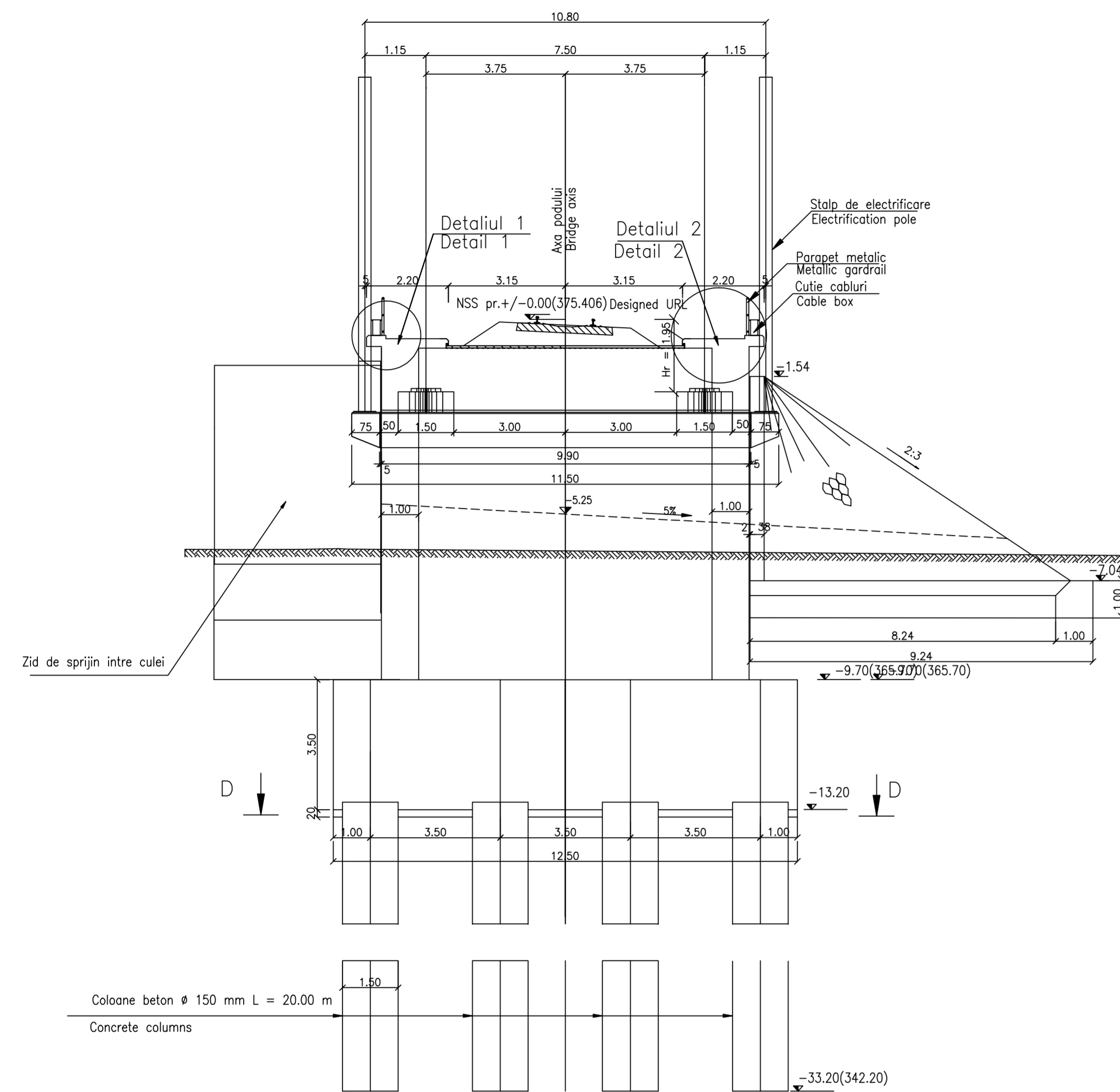


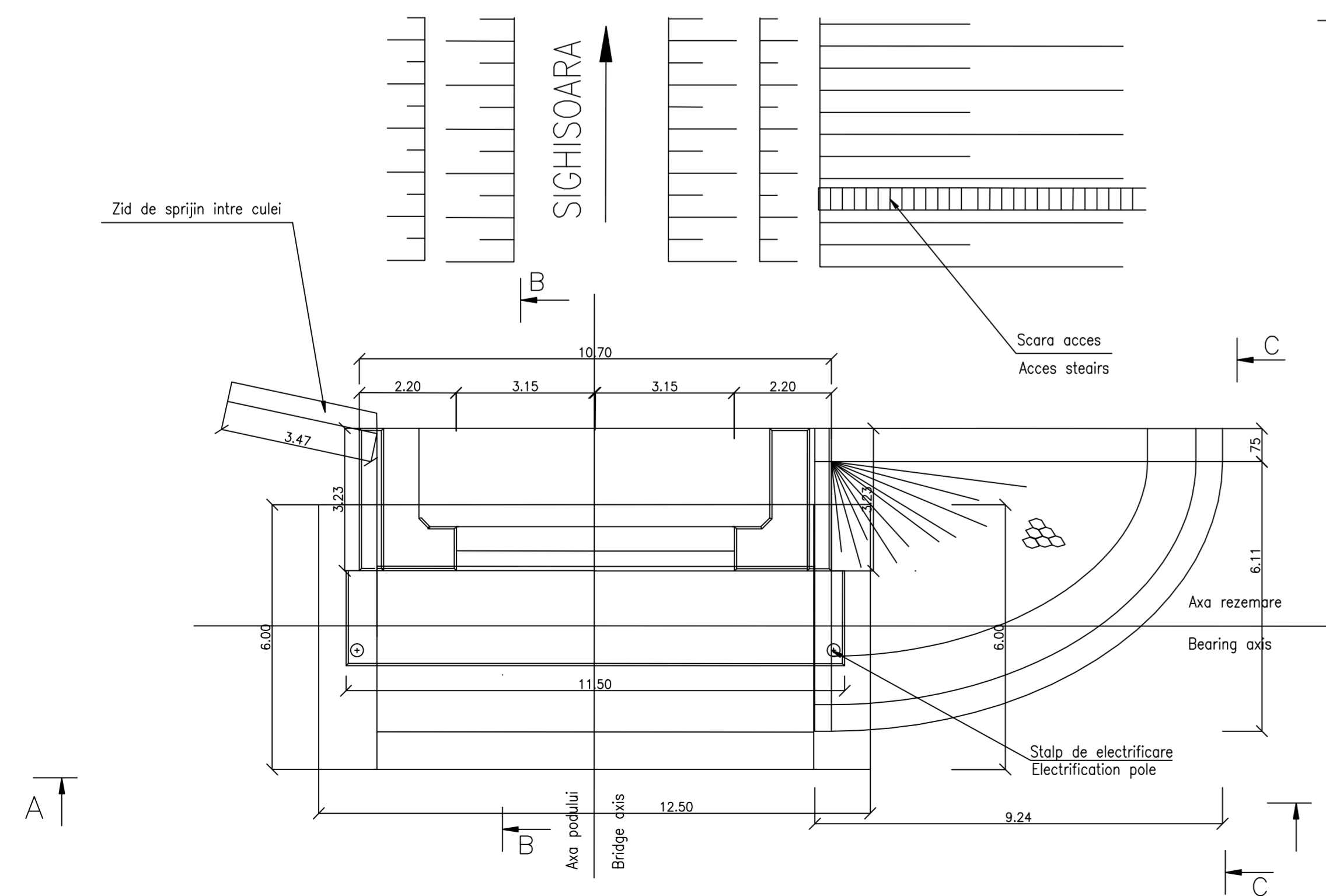
VEDERE A-A/A-A VIEW

Sc 1:100



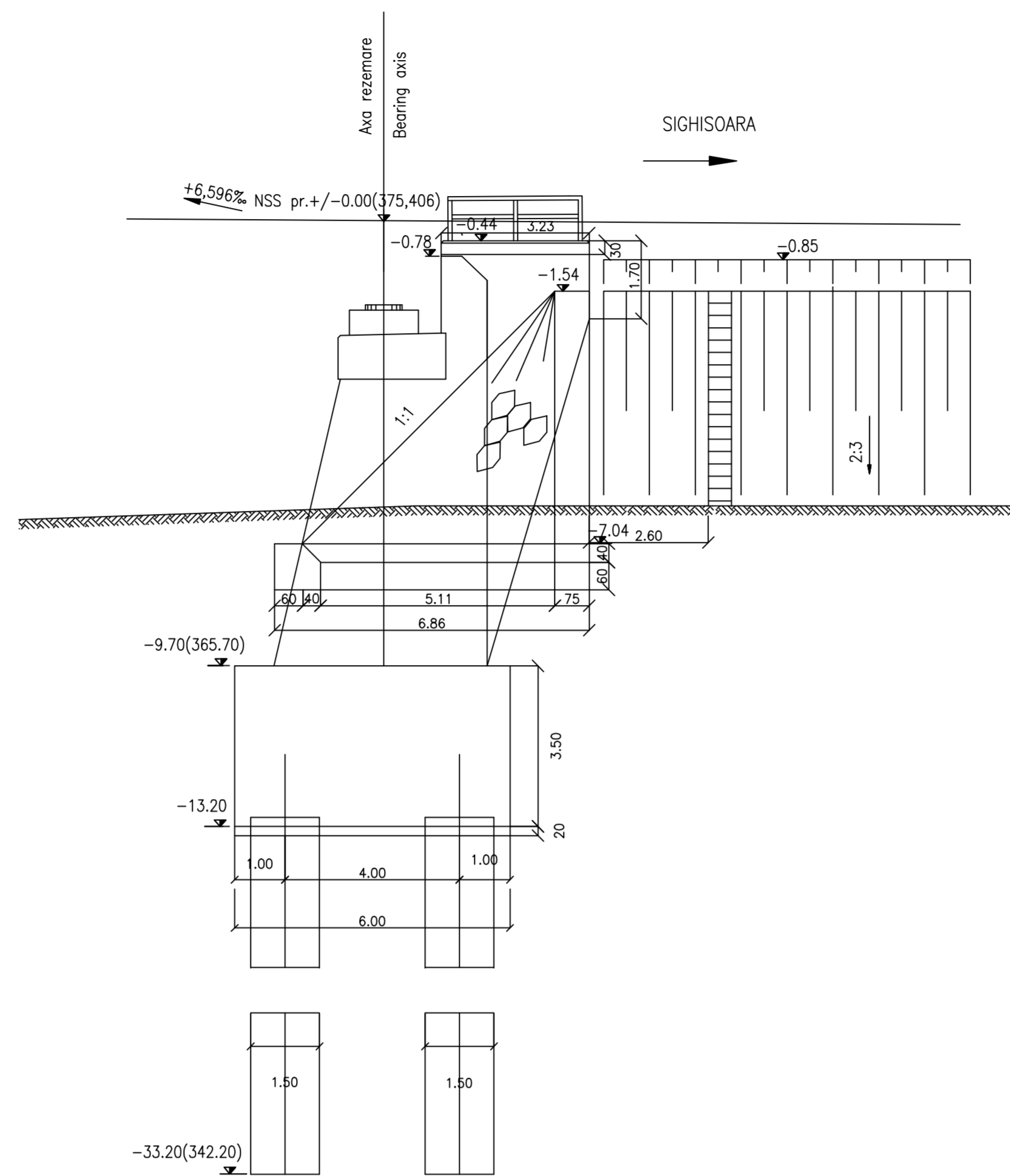
PLAN / PLANE VIEW

Sc 1:100



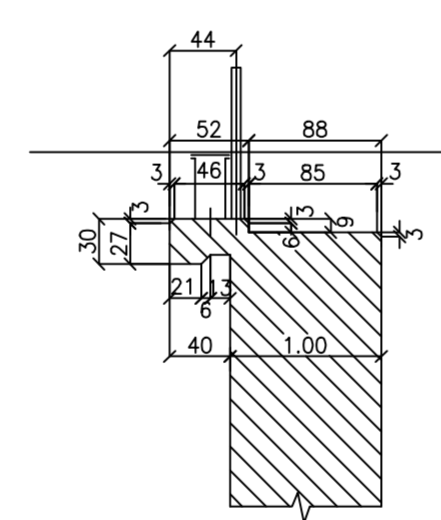
VEDERE C-C / C-C VIEW

Sc 1:100



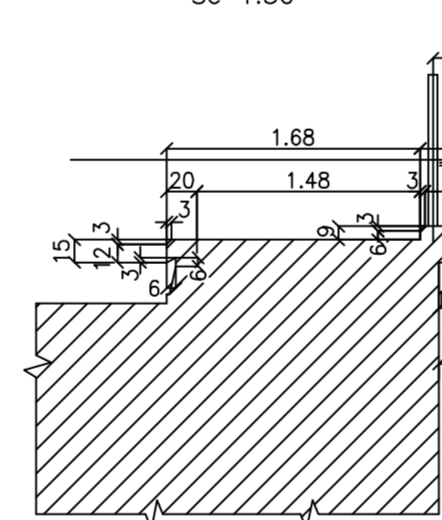
Detaliu/Detail 1

Sc 1:50



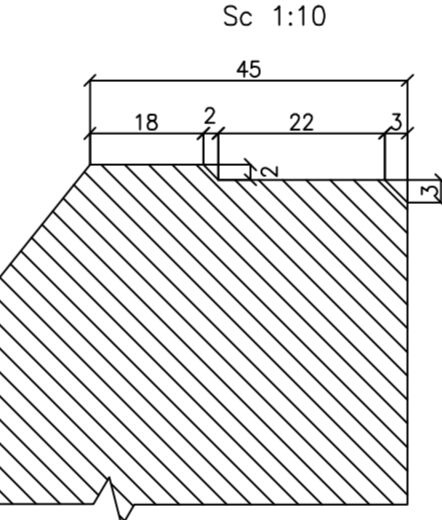
Detaliu/Detail 2

Sc 1:50



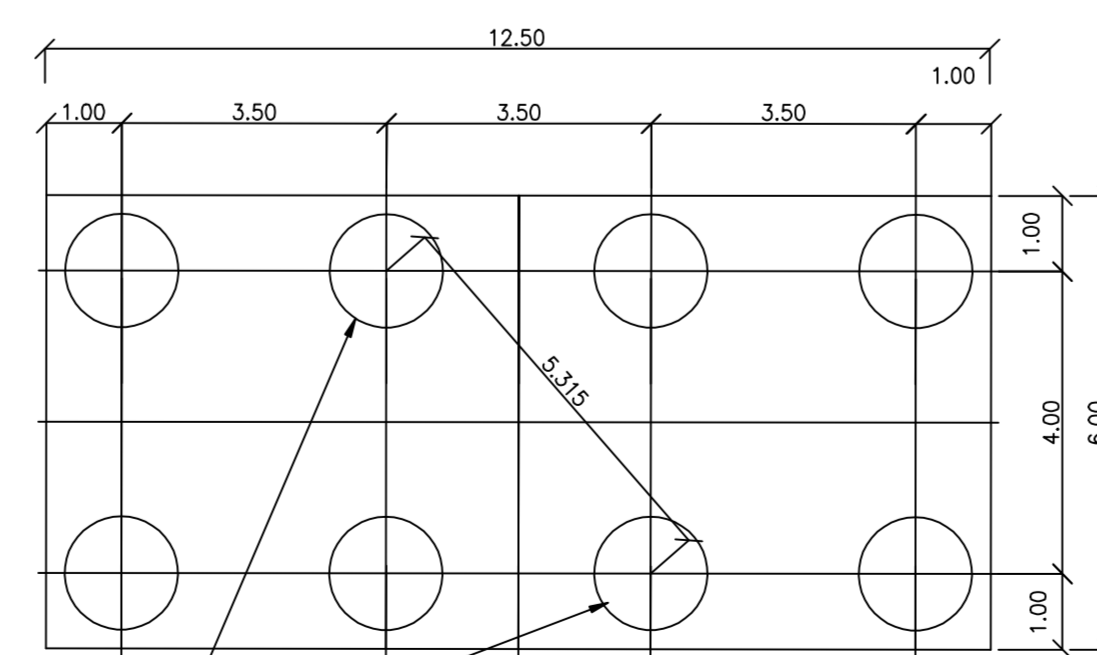
Detaliu/Detail 3

Sc 1:10



SECTIUNEA D-D / D-D SECTION

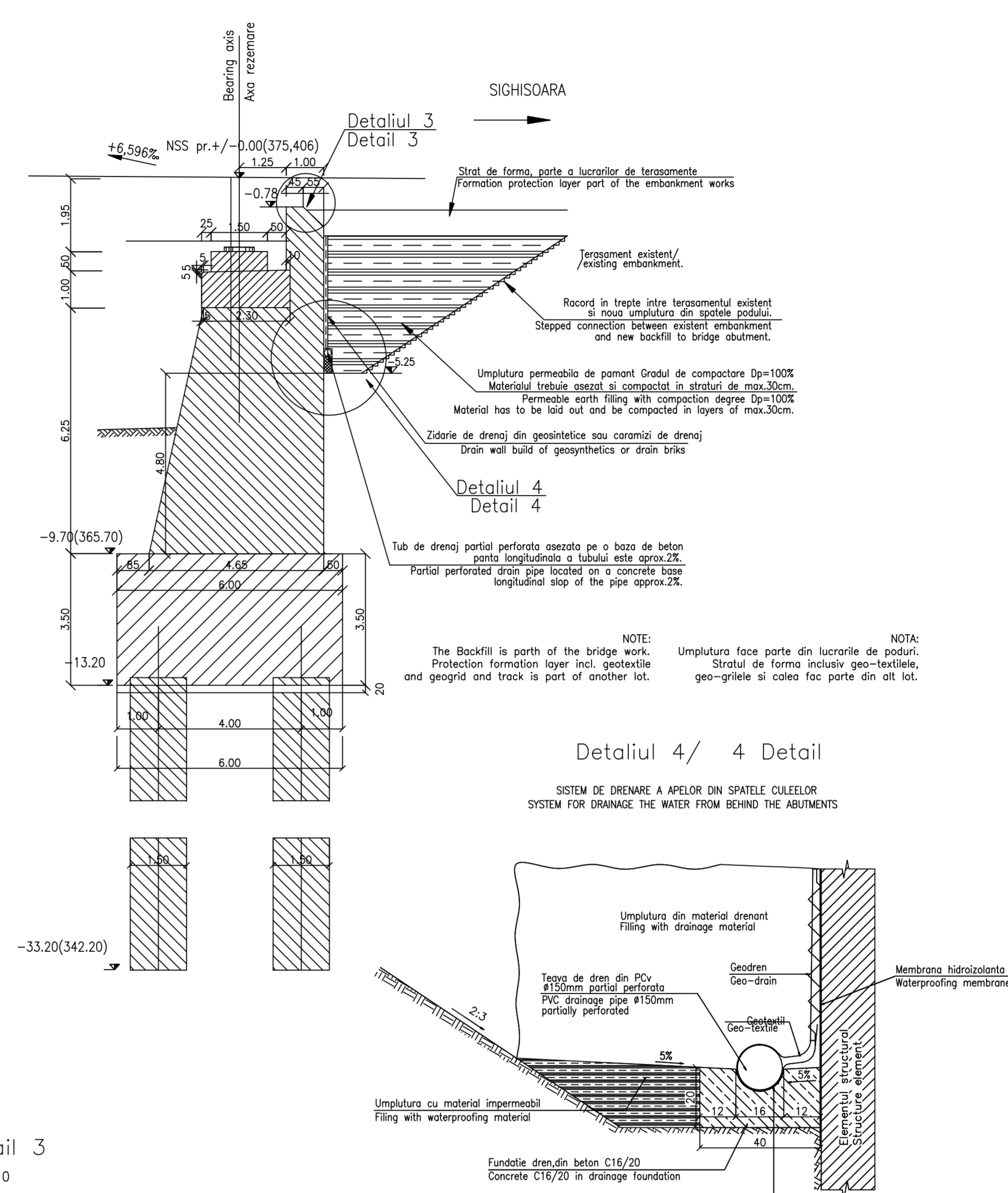
Sc 1:100



Coloane beton Ø 150 mm L = 20.00 m
Concrete columns

SECTIUNEA B-B / B-B SECTION

Sc 1:100



Detaliu 4 / 4 Detail

SISTEM DE DRENARE A APELOR DIN SPATELE CULEELOR
SYSTEM FOR DRAINAGE THE WATER FROM BEHIND THE ABUTMENTS

LEGENDA BETOANEL/CONCRETE LIST

	Beton armat în cuzinetii și în bancheta cuzinetilor Reinforced concrete in the cushions and cushions bench
	C 35/45-CEM I/A-S 52,5-(XC4+XF3+XA2)-A/C=0,50-D 16-CI 0,20 max
	Beton armat în fundații indirecte (coloane și radiere) și în elevații: Plain concrete in abutments foundations:
	C 25/30-CEM II/A-S 42,5-(XC4+XF3)-A/C=0,50-D 32-CI 0,20 max
	Beton simplu în fundații și elevații arilor: Simple concrete foundations and elevation in the wings::
	C 25/30-CEM II/A-S 32,5-(XF1)-A/C=0,50-D 32-CI 0,20 max
	Beton de egalizare Concrete leveling
	C 25/30-CEM II/A-S 32,5-(XF3)-A/C=0,55-D 16-CI 0,20 max

In cazul în care temperatura în timpul turnării este scăzută, se vor folosi cimenturile cu rezistența inițială mare, R și aditivii acceleratori, iar în cazul turnării pe timp cald, cimenturile cu rezistența inițială uzuală, N și aditivii întârziatori (conf. NE 012/2-2010 și tabelul 2 din SR EN 197-1:2002)
When the temperature during the casting is low, cements with high initial resistance, R and accelerating additives shall be used and when it is cast during warm weather, cements with common initial resistance, N and delaying additives shall be used (according to the norm NE 012/2-2010 and table 2 for the SR EN197-1:2002).

NOTA

- Prezentul plan s-a întocmit în conformitate cu dispoziția generală EAS101C16PAPV04100020-2011.
- Execuția partilor superioare ale cuzinetilor, amplasate deasupra banchetii cuzinetilor, se va face numai după procurarea aparatelor de reazem.
- Nivelele superioare ale cuzinetilor se vor stabili după procurarea aparatelor de reazem, în funcție de înălțimea fiecărui tip de aparat.
- Execuția zidurilor întoarse și a zidului de gardă se va face după așezarea tablierului pe reazeme.
- La execuție se vor respecta cu strictețe prevederile din "Normativ pentru producerea betonului", indicativ NE 012/1-2007 și "Normativ pentru producerea betonului din beton, beton armat și beton precomprimat. Partea 2: Executarea lucrărilor din beton", indicativ NE 012/2-2010, iar verificarea calității lucrărilor și recepționarea lor se va face conform normativului C56-1985.
- Construcția se încadrează în categoria B de importanță. Construcții de importanță deosebită, modelul 1 de asigurare a calității conform HG 766/97.
- Podul corespunde la convoaiele de calcul UIC (LM71 și SW/2).

NOTE:

- This plan has been drawn up according to the general disposition EAS101C16PAPV04100020-2011.
- The upper parts of the bearing placed over the bearing seat shall be built only after the procurement of the bearing blocks depending on the height of the each bearing block type.
- The reverted walls and the guard wall shall be carried out after putting the desk on the supports.
- The execution will strictly comply with the provisions of "Practice code for concrete production NE 012/1-2007 and "Practice code for the concrete production and works execution, reinforced and pre-stressed concrete - Part 2: The execution of concrete works." NE 012/2-2010, and the quality and the reception of the works shall be made accordingly to Norm C 56-1985.
- The construction is classified in the B category of importance. Special importance constructions, model 1 for quality ensuring according to HG 766/97.
- Bridge convoys calculation corresponds to UIC (LM71 and SW/2).

Aprovizionarea aparatelor de reazem se va face înaintea executării cuzinetilor și a banchetii acestora. În cazul în care înălțimea aparatelor de reazem aprovizionate diferă față de cea considerată în proiect se vor modifica înălțimile pe reazem corespunzător cu noile aparate.
The bearing blocks shall be supplied before building the bearings and their seats. In case the height of the supplied bearing blocks differs from that given in the project, the heights on the seats shall be adjusted so as to comply with the new devices.

This drawing is forbidden to be copied, lent or used in other purposes than those previously approved by ARES Lider Company as its owner.
Se interzice copierea, difuzarea, împrumutarea sau utilizarea în alte scopuri, fără permisiunea ARES Lider Company ca proprietar al desenului.

D					
C					
B					
A	12.2011	Revizua 1 1 Revision	Constantin Miculete Proiectant Designer	Proiectant Approved Consultant	Proiectant Approved CFR
Index	Date	Modificari Modification/Revision			

GUVERNUL ROMÂNIEI
ROMANIAN GOVERNMENT

PROIECT FINANȚAT DE UNIUNEA EUROPEANĂ
EUROPEAN UNION FINANCED PROJECT

CLIENT / CLIENT

CFR
C.N.C.F. "C.F.R." - S.A.

ITALFER
GRUPPO FERROVIE DELLO STATO
Joint Venture leader

Scot Wilson
Joint Venture leader

OBERMEYER
PLAENEN + BERATEN GmbH

TECNIC
Consulting Engineers

CONSULTANT / CONSULTANT		Date	Semnături Signature
Proiectant Designer	R. Luizza		
Coordonator Secțiune 1 Section 1 Coordinator	C. Gambelli		
Verificator Checking Expert	V. Kallidromitis		

SUBCONTRACTANT / SUBCONTRACTOR		Date	Semnături Signature
Responsabil Subcontractant Subcontractant Responsible	A. Dinulescu Stancliu	11.2011	
Proiectant Designer	Constantin Miculete	11.2011	

Reabilitarea liniei de cale ferată Brașov - Simeria, parte componentă a coridorului IV Pan European, pentru circulația trenurilor cu viteză maximă de 160 km/h, Tronsoanel: Brașov - Sighisoara
Rehabilitation of the railway line Brașov - Simeria, component Part of the IV Pan-European Corridor, for the trains circulation with maximum speed of 160 km/h, Section: Brașov - Sighisoara

Denumire desen / Drawing Title: INTERVAL / SECTION ARCHITA - VANATORI
POD / BRIDGE Km 269+868.474 D=45.00m
PLAN COFRAJ CULEEA SIGHISOARA pod cale simpla / FORMWORK PLANE SIGHISOARA ABUTMENT simple railway bridge

Codificare / Codification System	Scara / Scale 1:100 1:50 1:10	LOT / LOT	Nr. / No 01 / 01
E A 5 1	0 1	E 1 6	B B P V 0 4 1 2 0 0 8 1