

OBSERVAȚIE / OBSERVATION
Santurile, din lungul terasamentului, se corelează cu amplasamentul podului (colectiv Terasamente)
Ditches, along the embankment, correlates the bridge site (collectively Earthworks)

NOTA
Numar de elemente prefabricate
-Cadre C2 : 9buc
-Aripi prefabricate A2: 4buc
-Timpane prefabricate: 2buc

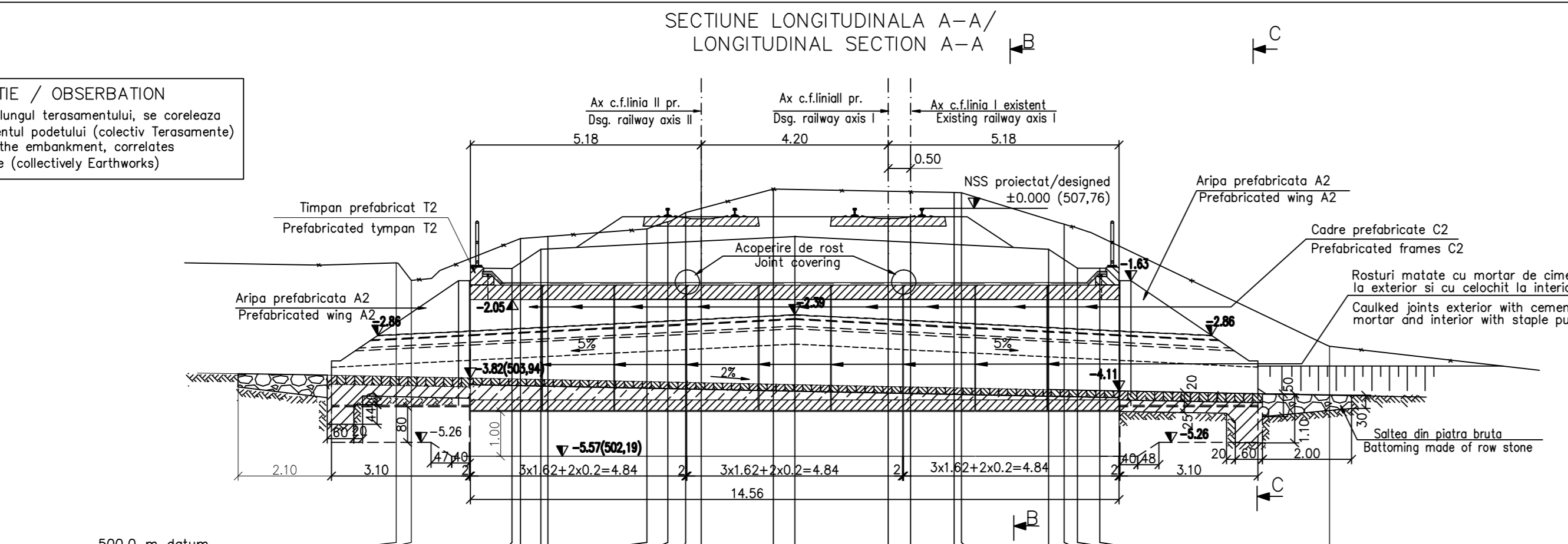
NOTE
Number of precast section
-Prefabricated frames C2: 9pcs.
-Prefabricated wings A2: 4pcs.
-Head-wall: 2pcs.

DATE HIDRAULICE:
-Inaltimea de apa: h=0,70m
-Perimetru udat: P=3,40m
-Aria udata: A=1,40m²
-Viteza de curgere a apei V=2,62m/s

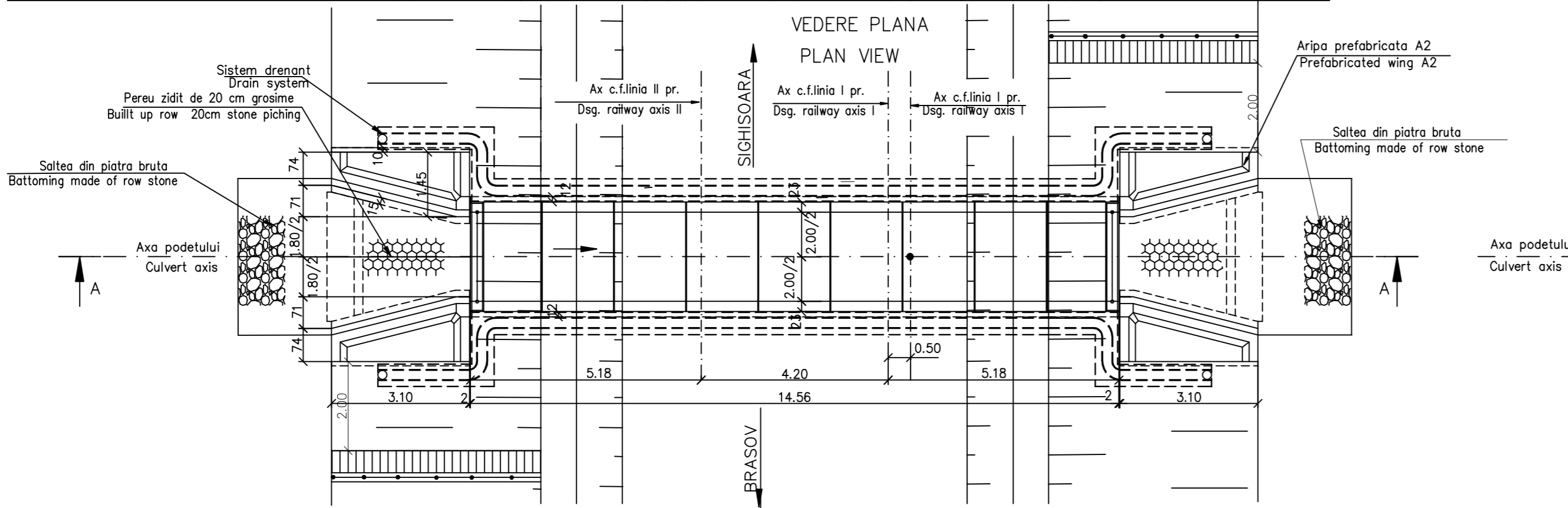
HIDRAULIC DATA:
-Hydraulic height: h=0,70m
-Perimeter: P=3,40m
-surface: A=1,40m²
-Water flow speed: V=2,62m/s

LEGENDA BETOANELOR
CONCRETE LIST

- Beton in elemente prefabricate in general (cadre, aripi, timpane),
Concrete for prefabricated elements generally (frames,wings, tympans),
C 35/45 - CEM II/A - S 32,5 - (XC4+XF3+XA1) - A/C = 0,50 - Dmax22 - CI 0,20
- Beton in fundatia podetelor, a elementelor de racordare (aripi, pinteni), in peruu
Concrete for the foundations of culverts, of connecting elements
(wings, breakwaters), in pitching
C25/30 - CEM II/A - S 32,5 - (XF1) - A/C = 0,50 - Dmax32 - CI 0,20
- Beton in rigola drenurilor, fundatiile sferturilor de con si pentru realizarea stratului suport pentru peruu
Concrete for the drain gutters, for the foundations of cone quarters and for the support layer of revetment:
C 25/30 - CEM II/A - S 32,5 - (XC4+XF3+XA1) - A/C = 0,50 - Dmax32 - CI 0,20
- Beton in stratul de protectie a hidroizolatiei;
Concrete for the waterproofing protection layer:
C 25/30 - CEM II/A - S 32,5 - (XC4+XF3) - A/C = 0,50 - Dmax16 - CI 0,20



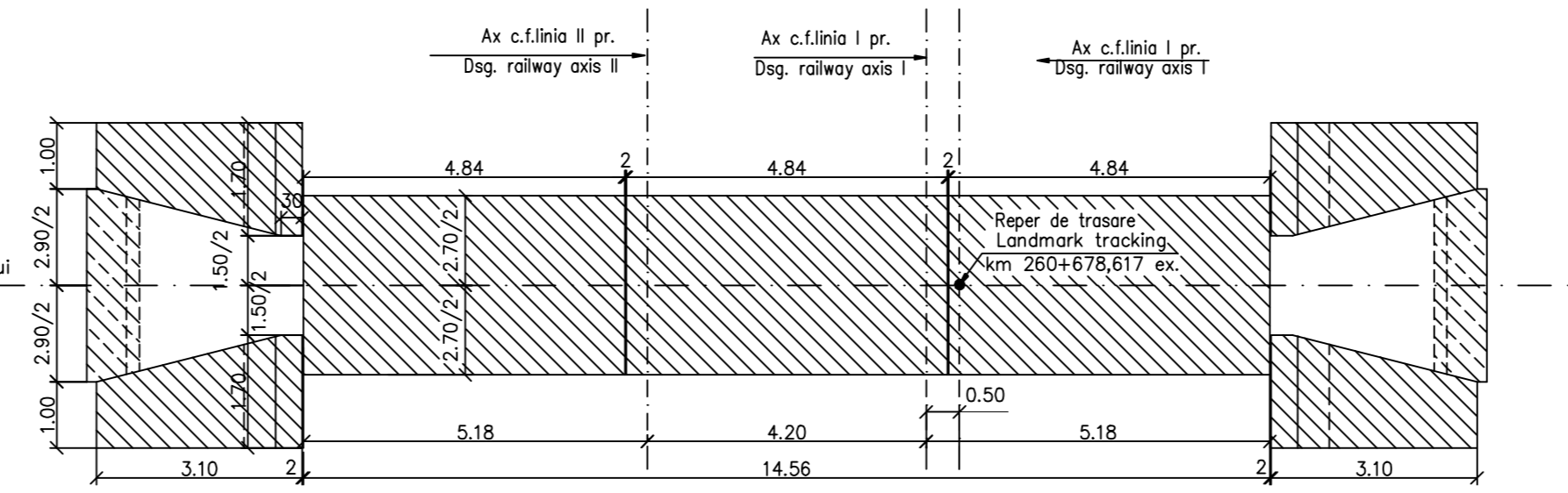
500.0 m datum	
Nivelul platformei pr. Subgrade	506.572
Nivelul terenului existent Ground	507.005
Distanța Distance	11.044
	506.698
	506.304
	507.245
	507.621
	507.826
	507.185
	507.290
	507.185
	507.005
	506.572
	506.547
	504.859



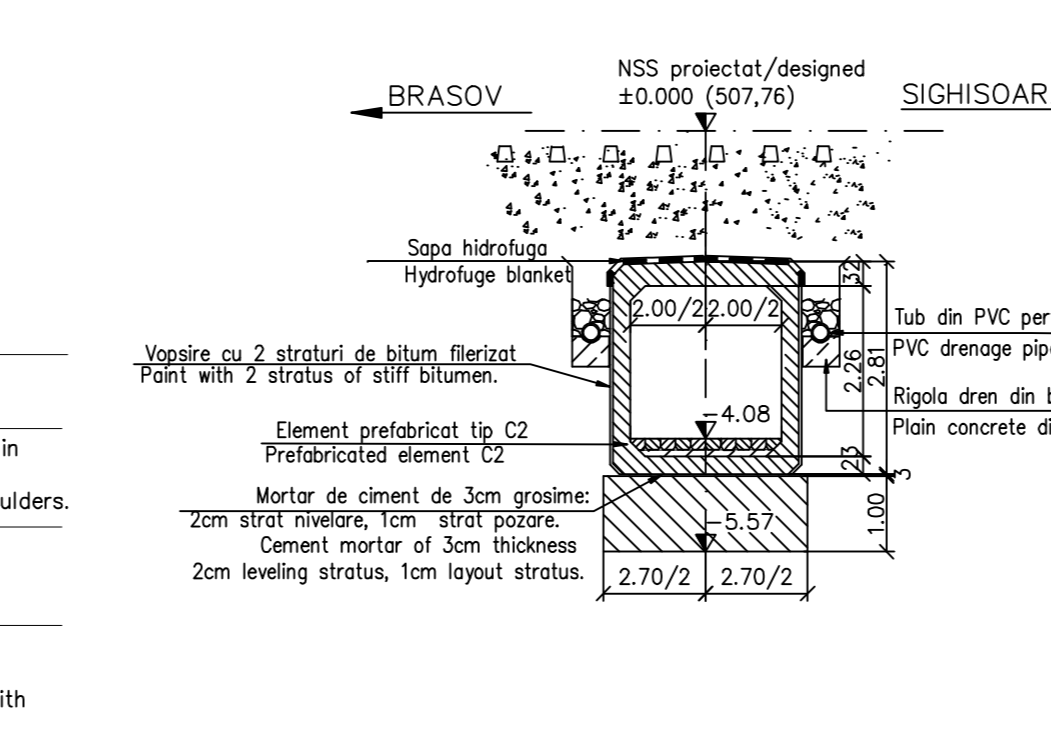
Sondaj/Drill nr. 1Pv03*
NSSspr./URL dsq.±0.00(507.76)

- 3.45 Pavaj din beton, in stare buna. Concrete pavement in good.
- 3.55 Umplutura din praf argilos, cafeniu, sfaramicios, in amestec cu bolovani. Filling of clay dust, brown, brittle, mixed with boulders.
- 4.85 Argila negricioasa, plastic vartoasa. Blackish clay, plastic Wash.
- 6.15 Argila prafoasa cafenie, slab nisipoasa, plastic vartoasa, cu rar pertris si concretioni de calcar. Dusty brown clay, slightly sandy, plastic Varta, with rare gravel and limestone concretions.
- 7.15

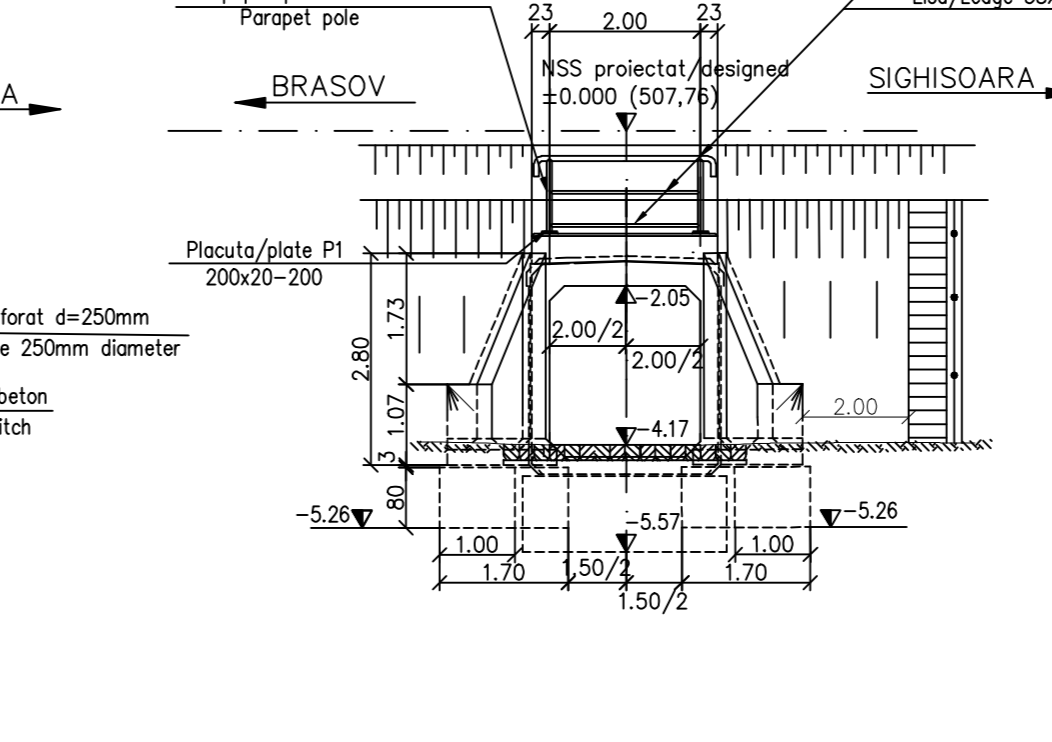
PLANUL FUNDATIILOR
FOUNDATION PLAN



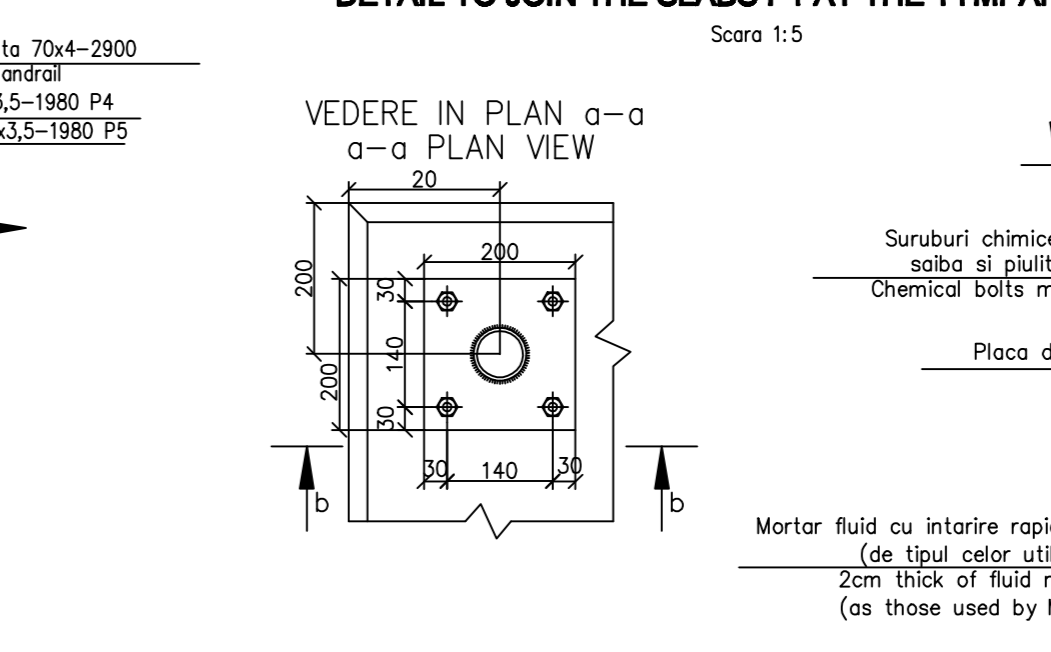
SECTIUNE TRANSVERSALA B-B
CROSS SECTION B-B



SECTIUNE C-C
C-C SECTION



DETALIU PENTRU PRINDEREA PLACUTELOR P1 DE TIMPAN
DETAIL TO JOIN THE SLABS P1 AT THE TYMPANUM



MATERIAL METALIC PENTRU CONFECTIONAREA PARAPETULUI PODETULUI
THE METALLIC MATERIAL TO BUILD PARAPET OF CULVERT

Poz. / Piece	Denumirea materialului / The denomination of the material	Buc.	Sectiune Section	Lung. Long. (mm)	Sectiune/Section		
					kg/ml	kg/buc	kg
P1	Placuta prindere Clamping plate	4	200x20	200	31.40	6.28	25.12
P2	Stalp parapet EN 10297 - E275 Parapet pole	4	70x4	970	6.51	6.32	25.26
P3	Mana curenta EN 10297 - E275	2	70x4	2900	6.51	18.88	37.76
P4	Umplutura EN 10058 Filling	2	38x3,5	1980	2.98	5.90	11.80
P5	Lisa EN 10058 Ledge	2	38x3,5	1980	2.98	5.90	11.80
Total partial							111.74
Sudura 2%							2.24
Welding 2%							2.24
TOTAL							115

This drawing is forbidden to be copied, lent or used in other purposes than those previously approved by AREX Lider Company as its owner. Se interzice copierea, difuzarea, imprumutarea sau utilizarea in alte scopuri, fara permisiunea AREX Lider Company ca proprietar al desenului.

NOTA:

- Prezentul plan s-a intocmit pe baza urmatoarelor date:
- Lay-out Plan; Longitudinal Profile; Cross-section transversal; fisia podului;
- calcul hidraulic, date culesse pe teren.
2. Podetului corespunde la convoaiele de calcul UIC (LM71 si SW/2).
- La executie se vor respecta cu strictete prevederile din "Normativ pentru producerea betonului si executarea lucrarilor din beton, beton armat si beton precomprimat. Partea 1: Producerea betonului", indicativ NE 012/1-2007 si "Normativ pentru producerea betonului si executarea lucrarilor din beton, beton armat si beton precomprimat. Partea 2: Executarea lucrarilor din beton", indicativ NE 012/2-2010, iar verificarea calitatii lucrarilor si receptionarea lor se va face conform normativului C56-1985.
- Daca la executie se vor constata neconcordante intre situatia existenta pe teren si cea din proiect se va anunta proiectantul.
- Construcția se încadrează în categoria de importanță B (construcții de importanță deosebită), modelul 1 de asigurare a calității și clasa de importanță B, conform HG 766/1997.
- Proiectul va fi verificat la exigențele A4.2; B2.2; D2.2.
- Se atrage în mod deosebit atenția asupra obligativității rezemării elevațiilor prefabricate pe blocul de fundație prin intermediul unui strat de mortar de ciment pentru a se realiza un contact perfect pe toată suprafața între talpa prefabricatului și fundație. Se interzice rezemarea directă fără strat de mortar de ciment.

NOTE:

- This plan has been drawn up based on the following data:
- Lay-out Plan; Longitudinal Profile; Cross-section Profile; Bridge's File;
- Hydraulic determination; Field Data.
2. The culvert corresponds to the UIC determination convoys (LM71 and SW/2).
- The execution will strictly comply with the provisions of "Practice code for the concrete production and works execution, reinforced and pre-stressed concrete - Part 1: Practice code for concrete production" NE 012/1-2007 and "Practice code for the concrete production and works execution, reinforced and pre-stressed concrete - Part 2: The execution of concrete works." NE 012/2-2010, and the quality and the reception of the works shall be made accordingly to Norm C 56-1985.
- If during the execution, discrepancies are found between the existing situation on site and the situation stated in the project, the designer will be notified.
- The construction has been classified in B category of importance (high important constructions), model 1-ensuring the quality and class of importance B according to G.O. 766/97.
- The project will be checked in order to comply with the A4.2; B2.2; D2.2 requirements.
- Particular attention is drawn on binding prefabricated elevations through a layer of cement mortar to achieve a perfect contact over the entire surface between precast and foundation base. Propping is prohibited without direct layer of cement mortar.

D	C	B	A	Index	Date	Modificari / Revision	Proiectant / Designer	Aprobat / Approved	Consultant / Consultant	Aprobat CFR / Approved CFR
			12.2011			Revizua 1	Elena Radu			

GUVERNUL ROMANIEI
ROMANIAN GOVERNMENT
PROIECT FINANȚAT DE UNIUNEA EUROPEANĂ
EUROPEAN UNION FINANCED PROJECT

CFR
C.N.C.F. "C.F.R." - S.A.

CLIENT / CLIENT

Aprobat / Approved	Șef proiect / Project manager	R. Liuzza	Data / Date	Semnături / Signature
Aprobat / Approved	Coordonator Secțiune 1 / Section 1 Coordinator	C. Gambelli		
Verificat / Checked	Expert Cheie / Key Expert	V. Kallidromitis		

SUBCONTRACTANT / SUBCONTRACTOR

Aprobat / Approved	Responsabil Subcontractant / Subcontractant Responsible	A. Dinulescu Stancliu	Data / Date	Semnături / Signature
Intocmit / Elaborated	Proiectant / Designer	Elena Radu <td>09.2011</td> <td></td>	09.2011	

Reabilitarea liniei de cale ferată Brașov - Simeria, parte componentă a coridorului IV Pan European, pentru circulația trenurilor cu viteză maximă de 160 km/h, Tronçonul - Brașov - Sighișoara
Rehabilitation of the railway line Brașov - Simeria, component Part of the IV Pan-European Corridor, for the trains circulation with maximum speed of 160 km/h, Section : Brașov - Sighișoara

Denumire desen / Drawing Title :
INTERVAL / SECTION CATA - ARCHITA
PODET - KM 245+568.51 / KM 245+568.51 - CULVERT
DISPOZIȚIE GENERALĂ / GENERAL DISPOSITION

Codificare / Codification System	Scara / Scale	LOT / LOT	Nr. / No
E A 5 1 0 1 C 1 4 P A P O 0 5 4 1 0 0 2 1	1:100; 1:5		01 / 01