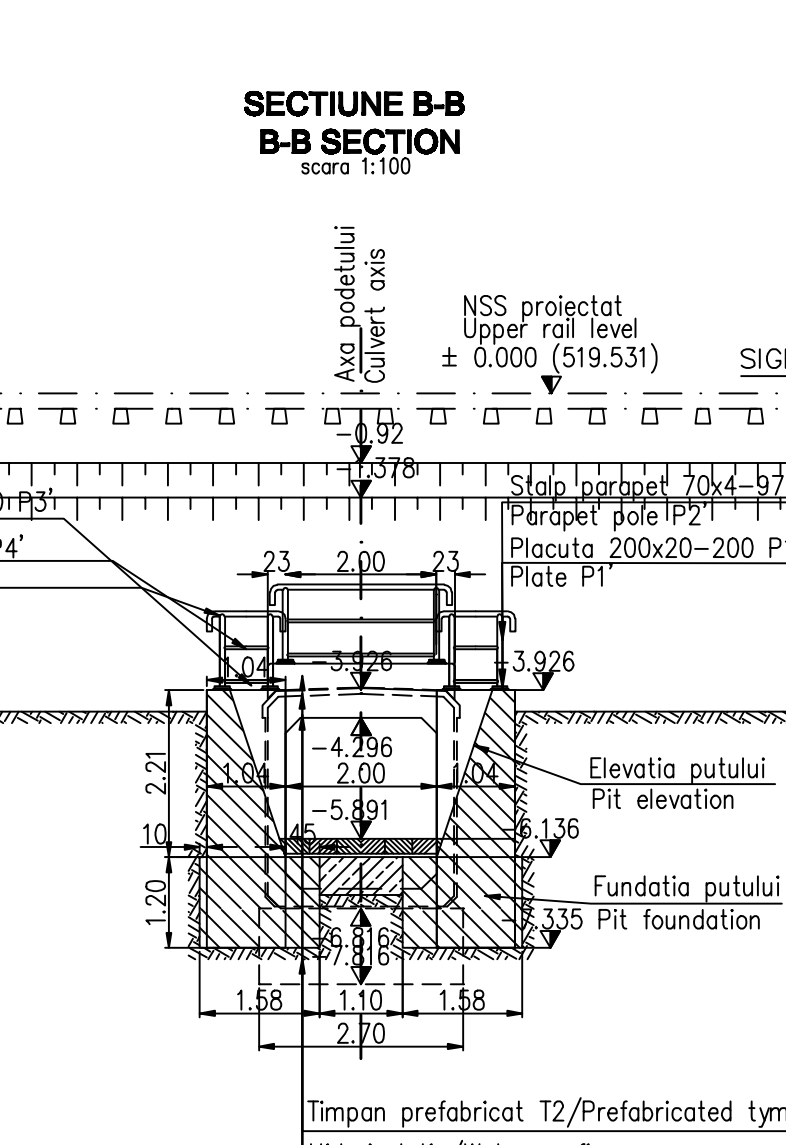
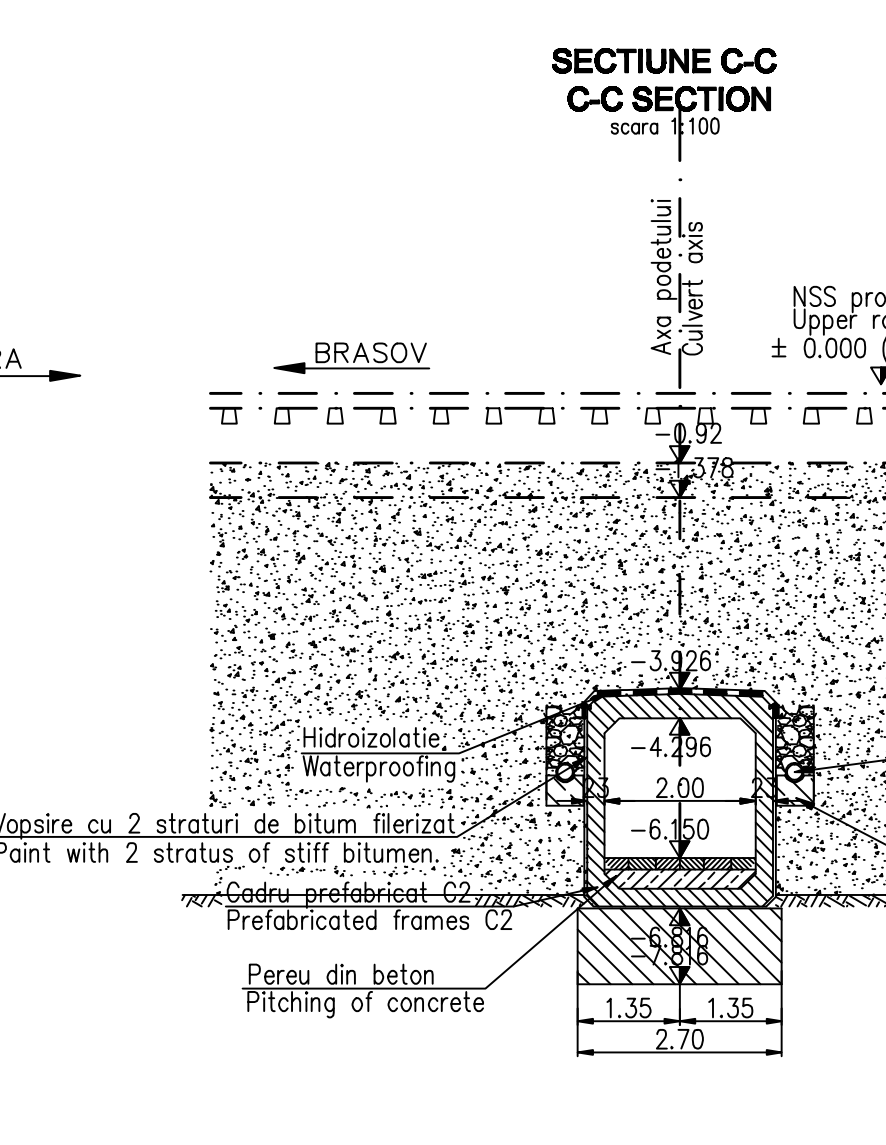


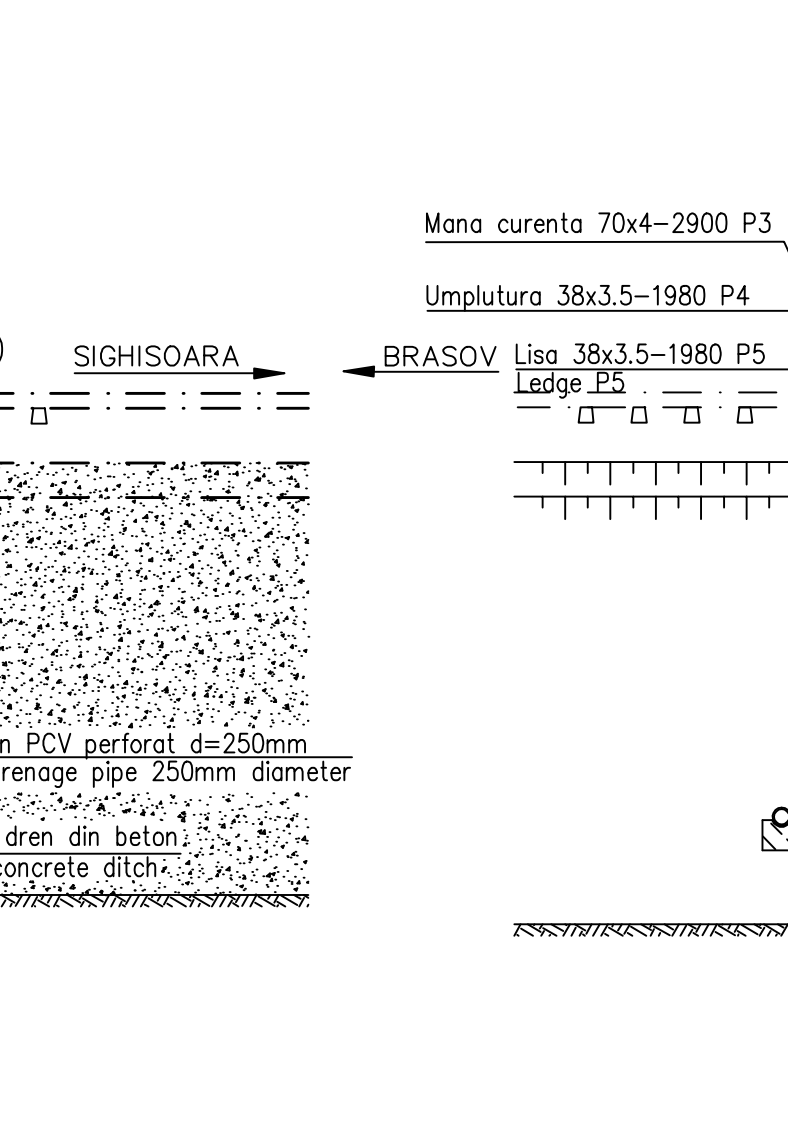
Cota de referință Reference plane 510.00	
Nivelul platformei pr. Subgrade	515.427
Nivelul terenului existent Ground	515.202
Distanta Distance	
	18.688
	15.973
	12.871
	12.862
	3.222
	8.949
	7.800
	7.792
	2.100
	11.988
	12.860
	14.965
	18.075



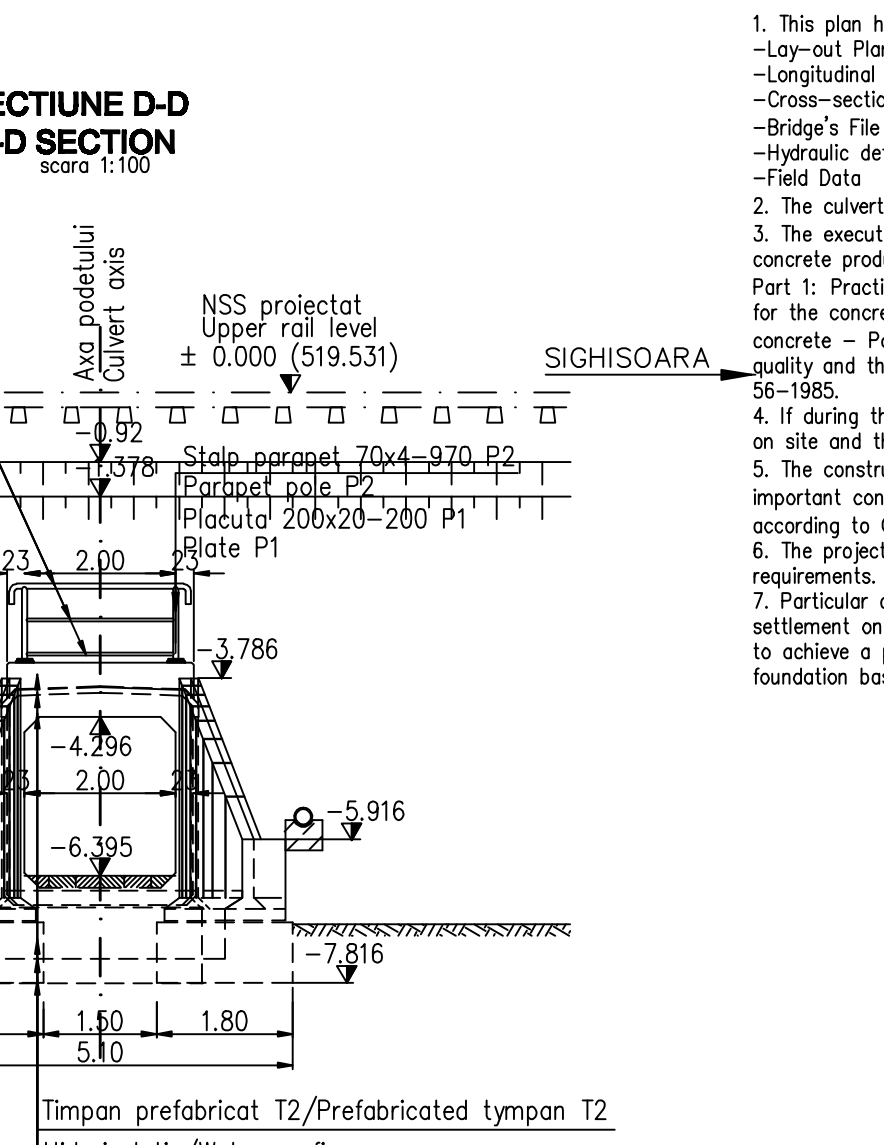
Timpan prefabricat T2/Prefabricated tympan T2	Hidroizolație/Waterproofing
Cadru prefabricat C2/Prefabricated frame C2	Fundatia cadrului C2/C2 frame foundation



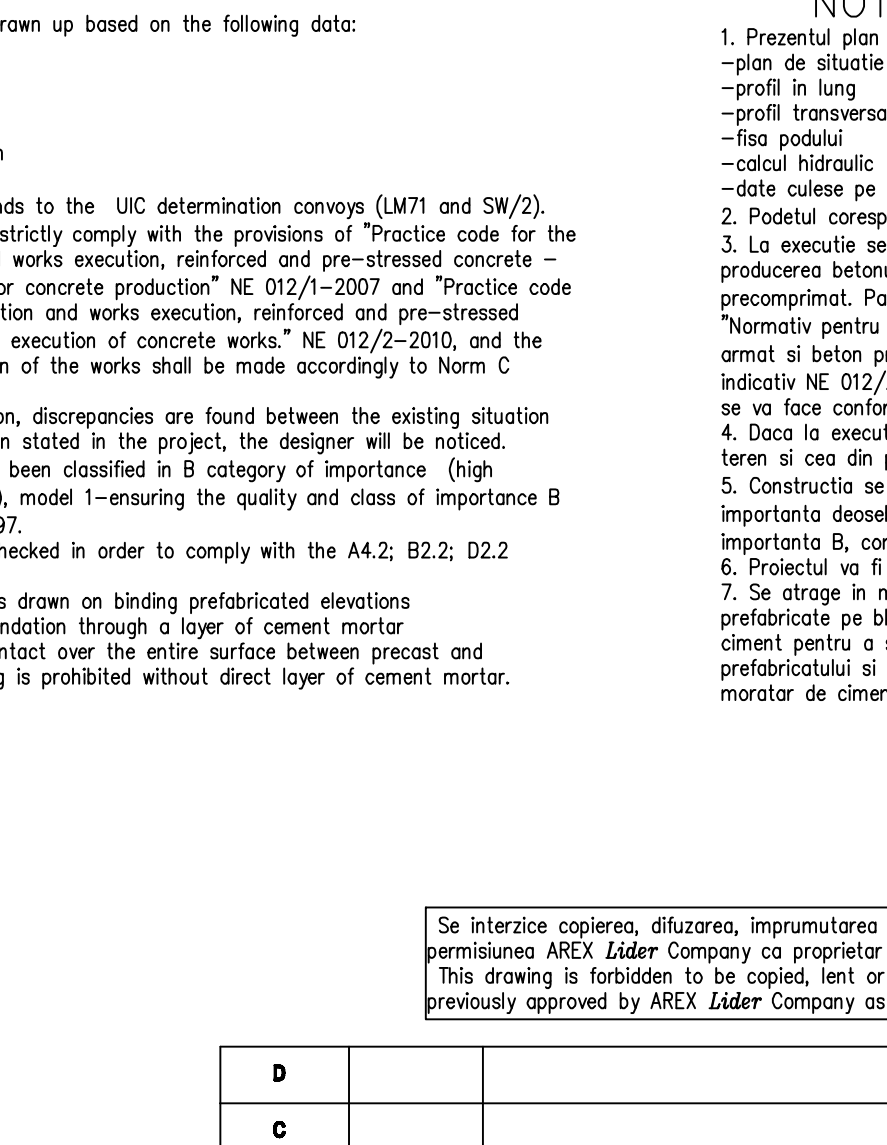
Timpan prefabricat T2/Prefabricated tympan T2	Hidroizolație/Waterproofing
Cadru prefabricat C2/Prefabricated frame C2	Fundatia cadrului C2/C2 frame foundation
Fundatia aripii A3/Wing foundation A3	



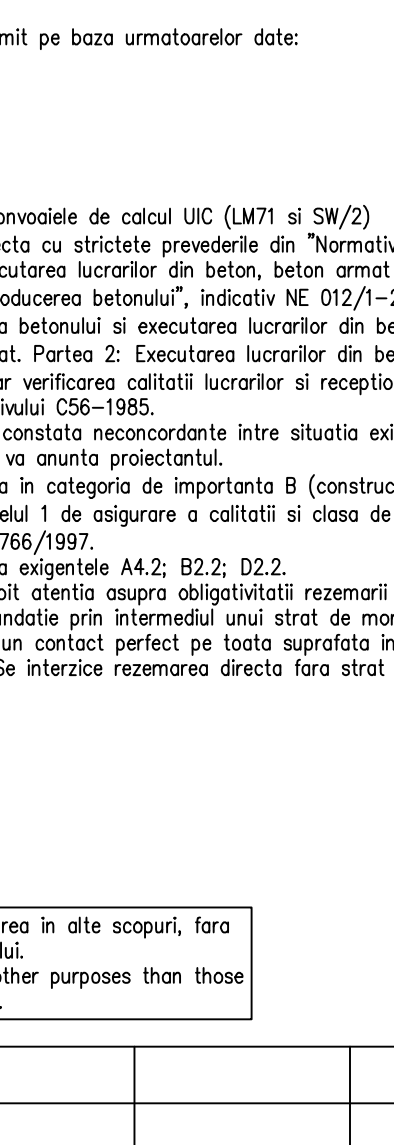
Timpan prefabricat T2/Prefabricated tympan T2	Hidroizolație/Waterproofing
Cadru prefabricat C2/Prefabricated frame C2	Fundatia cadrului C2/C2 frame foundation
Fundatia aripii A3/Wing foundation A3	



Fundatia aripii A3/Wing foundation A3	
---------------------------------------	--



Fundatia aripii A3/Wing foundation A3	
---------------------------------------	--



Fundatia aripii A3/Wing foundation A3	
---------------------------------------	--

NOTE:
1. This plan has been drawn up based on the following data:
- Lay-out Plan
- Cross-section Profile
- Bridge's File
- Hydraulic determination
- Field Data
2. The culvert corresponds to the UIC determination convoys (LM71 and SW/2).
3. The execution will strictly comply with the provisions of "Practice code for the concrete production and works execution, reinforced and pre-stressed concrete" - Part 1: Practice code for concrete production" NE 012/1-2007 and "Practice code for the concrete production and works execution, reinforced and pre-stressed concrete" - Part 2: The execution of concrete works", NE 012/2-2010, and the quality and the reception of the works shall be made according to Norm C 66-1985.
4. If during the execution, discrepancies are found between the existing situation on site and the situation stated in the project, the designer will be notified.
5. The construction has been classified in B category of importance (high important constructions), model 1-ensuring the quality and class of importance B according to G.O. 766/97.
6. The project will be checked in order to comply with the A4.2; B2.2; D2.2 requirements.
7. Particular attention is drawn on binding prefabricated elevations settlement on block foundation through a layer of cement mortar to achieve a perfect contact over the entire surface between precast and foundation base. Propping is prohibited without direct layer of cement mortar.
8. The project will be checked in order to comply with the A4.2; B2.2; D2.2 requirements.
9. The project will be checked in order to comply with the A4.2; B2.2; D2.2 requirements.
10. The project will be checked in order to comply with the A4.2; B2.2; D2.2 requirements.

NOTA:
1. Prezentul plan s-a întocmit pe baza următoarelor date:
- plan de situație
- profil în lung
- profil transversal
- fiaș podului
- calcul hidrolic
- date culese pe teren
2. Podul corespunde la convoaie de calcul UIC (LM71 și SW/2).
3. La executie se va respecta cu strictețe prevederile din "Normativ pentru producerea betonului și executarea lucrărilor din beton, beton armat și beton precomprimat. Partea 1: Producerea betonului", indicativ NE 012/1-2007 și "Normativ pentru producerea betonului și executarea lucrărilor din beton, beton armat și beton precomprimat. Partea 2: Executarea lucrărilor din beton", indicativ NE 012/2-2010, iar verificarea calității lucrărilor și recepționarea lor se va face conform normativului C56-1985.
4. Dacă la executie se vor constata neconcordanțe între situația existentă pe teren și cea din proiect se va anunța proiectantul.
5. Construcția se încadrează în categoria de importanță B (construcții de importanță deosebită), modelul 1 de asigurare a calității și clasei de importanță B, conform HG 766/1997.
6. Proiectul va fi verificat la cerințele A4.2; B2.2; D2.2.
7. Se atrage în mod deosebit atenția asupra obligativității rezemării elevațiilor prefabricate pe blocuri de fundație prin intermediul unui strat de mortar de ciment pentru a se realiza un contact perfect pe toată suprafața între tola prefabricată și fundație. Se interzice rezemarea directă fără strat de mortar de ciment.

Se interzice copierea, difuzarea, împrumutarea sau utilizarea în alte scopuri, fără permisiunea ARES Lider Company ca proprietar al desenului.
This drawing is forbidden to be copied, lent or used in other purposes than those previously approved by ARES Lider Company as its owner.

D				
C				
B				
A	12.2011	Revizie 1	Andreea Dinu	
Index	Date	Modification /Reviziei	Projectat	Approved Consultant
			Approved	Approved CFR
		GUVERNUL ROMANIEI	PROIECT FINANȚAT DE UNIUNEA EUROPEANĂ	
		ROMANIAN GOVERNMENT	EUROPEAN UNION FINANCED PROJECT	
			C.N.C.F. "C.F.R." - S.A.	
CLIENT / CLIENT				
		Gruppo Ferrovie dello Stato	PLANEN - BERATEN GmbH	Consulting Engineers
CONSULTANT / CONSULTANT				Date / Date
Approved	Proj. manager	R. Luizza		Semnătură / Signature
Approved	Coordonator Seciune 1	C. Gambelli		Apel / Appeal
Approved	Coordonator			Verificat / Checked
Approved	Expert	V. Kallidromitis		Verificat / Checked
SUBCONTRACTANT / SUBCONTRACTOR				Date / Date
Approved	Responsabil Subcontractant	A. Dinulescu Stanilcu		10.2011
Approved	Subcontractant Responsible	Dinu Andreea		10.2011
REABILITAREA LINIEI DE CALE FERATA BRASOV - SIMERIA, parte componentă a coridorului IV Pan-European, pentru circulația trenurilor cu viteză maximă de 160 km/h, Brasov - Sighisoara		Tronçonul :		
Rehabilitation of the railway line Brasov - Simeria, component Part of the IV Pan-European Corridor, for the trains circulation with maximum speed of 160 km/h, Section : Brasov - Sighisoara		Faza / Phase:		P.Th./T.D.
Denumire desen / Drawing Title:				
INTERVAL / SECTION CATA-ARCHITA				
PODET - KM 246+699.47/ KM 246+699.47 - CULVERT				
DISPOZIȚIE GENERALA / GENERAL DISPOSITION				
Codificare / Codification System		Scara / Scale		Nr./No
EAS1 01 C 14 PA PO 05 7 1 002 1		1:100; 1:5		01/01
EAS1 01 C 14 PA PO 05 7 1 002 1		LOT / LOT		01/01

DATE HIDRAULICE:

- Inaltimea de apa in podet: h=0.63m
- Perimetrul udat: P=3.26m
- Aria udata: A=1.26m²
- Viteza de curgere a apei: V=2.49m/s

HIDRAULIC DATA:

- Hydraulic height: h=0.63
- Perimeter: P=3.26m
- surface: A=1.26m²
- Water flow speed: V=2.49m/s

NOTA
Numar de elemente prefabricate

- Cadre prefabricate C2: 13buc.
- Aripi prefabricate A3: 2buc.
- Timpane prefabricate T2: 4buc.

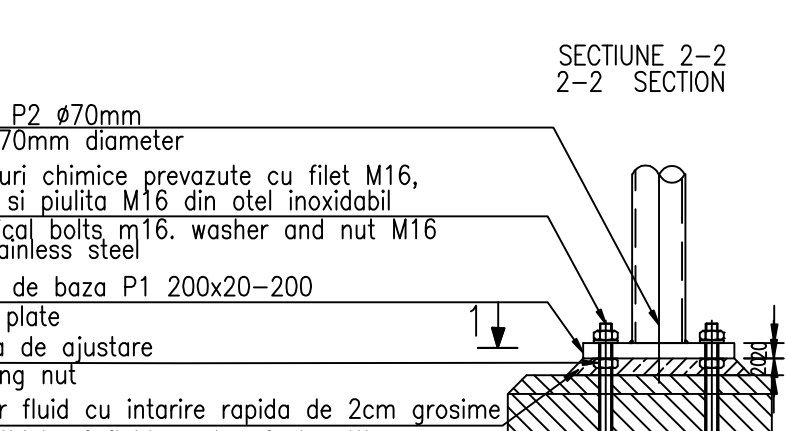
NOTE
Number of precast section

- Prefabricated frames C2: 13pcs.
- Prefabricated wings A3: 2pcs.
- Head-wall: 4pcs.

LEGENDA BETOANELOR UTILIZATA LA PODETE: LEGEND OF CONCRETES USED FOR CULVERTS:

- Beton în rigola drenurilor și pentru realizarea stratului suport pentru pereu: Concrete for the drain gutters and for the support layer of reetment: C 25/30 - CEM II/A - S 32,5 - (XF3) - A/C = 0,50 - Dmax32 - Ci 0,20
- Beton de pada: Slope concrete: C 25/30 - CEM II/A - S 32,5 - (XF3) - A/C = 0,55 - Dmax16 - Ci 0,20
- Beton în fundațiile podetelor, a elementele de racordare (aripi, pînți, etc): Concrete for the foundations of culverts, of connecting elements (wings, breakwaters, etc): C 25/30 - CEM II/A - S 32,5 - (XF1) - A/C = 0,50 - Dmax32 - Ci 0,20
- Beton în stratul de protecție a hidroizolației: Concrete for the waterproofing protection layer: C 25/30 - CEM II/A - S 32,5 - (XC4+XF3) - A/C = 0,50 - Dmax16 - Ci 0,20
- Beton în elemente prefabricate în general (cadre, aripi, timpane): Concrete for prefabricated elements generally (frames, wings, tympana): C 35/45 - CEM II/A - S 32,5 - (XC4+XF3+XA1) - A/C = 0,50 - Dmax22 - Ci 0,20

DETALIU PENTRU PRINDEREA PLACUTELOR P1 DE TIMPAN DETAIL TO JOIN THE SLABS P1 AT THE TYMPANUM



MATERIAL METALIC PENTRU CONFECTIONAREA PARAPETULUI PODETULUI THE METALLIC MATERIAL TO BUILD PARAPET OF CULVERT

Piesa / Piece	Denumirea materialului / The denomination of the material	Buc.	Sectione / Section	Lung. Long. (mm)	Sectione / Section	kg
				kg/ml	kg/buc	kg
P1	Placuta prindere Clamping plate	4	200x20	200	31.40	125.6
P2	Stalp parapet EN 10297 - E275	4	70x4	970	6.51	26.04
P3	Mana curenta EN 10297 - E275	2	70x4	2900	6.51	13.02
P4	Umplutura EN 10058	2	38x3,5	1980	2.98	5.96
P5	Lisa EN 10058	2	38x3,5	1980	2.98	5.96
	Total partial					171.52
	Partially total					171.52
	Sudura 2% Welding 2%					2.24
	TOTAL					173.76

MATERIAL METALIC PENTRU CONFECTIONAREA PARAPETULUI TIMPANULUI THE METALLIC MATERIAL TO BUILD PARAPET OF TYMPANUM

Piesa / Piece	Denumirea materialului / The denomination of the material	Buc.	Sectione / Section	Lung. Long. (mm)	Sectione / Section	kg
				kg/ml	kg/buc	kg
P1'	Placuta prindere Clamping plate	4	200x20	200	31.40	125.6
P2'	Stalp parapet EN 10297 - E275	4	70x4	970	6.51	26.04
P3'	Mana curenta EN 10297 - E275	2	70x4	1400	6.51	13.02
P4'	Umplutura EN 10058	2	38x3,5	600	2.98	5.96
P5'	Lisa EN 10058	2	38x3,5	600	2.98	5.96
	Total partial					176.60
	Partially total					176.60
	Sudura 2% Welding 2%					1.50
	TOTAL					178.10