

MATERIAL METALIC PENTRU CONFECTIONAREA PARAPETULUI TIMPANULUI

THE METALLIC MATERIAL TO BUILD PARAPET OF TYMPAN

Denumirea piesei The denomination of the material OL EN 10025 - S235 JR	Buc.	Secliune Section	Lung. Long. (mm)	Secliune/Section		
				kg/ml	kg/buc	kg
P1*	4	200x20	200	31.40	6.28	25.12
P2*	4	70x4	970	6.51	6.32	25.26
P3*	2	70x4	1400	6.51	9.15	18.30
P4*	2	38x3,5	600	2.98	1.80	3.60
P5**	2	38x3,5	600	2.98	1.80	3.60
P1**	3	200x20	200	31.40	6.28	18.84
P2**	3	70x4	970	6.51	6.32	18.96
P3**	1	70x4	5050	6.51	32.87	32.87
P4**	2	38x3,5	2390	2.98	7.12	14.24
P5**	2	38x3,5	2390	2.98	7.12	14.24
Total partial				175.03		
Partially total				175.03		
Sudura 2%				3.50		
TOTAL				180.00		

NOTA
Numar de elemente prefabricate
-Cadre C3 : 13buc
-Aripi prefabricate A2. 2buc.
-Timpane prefabricate T3 2buc

NOTE
Number of precast section
-Prefabricated frames C3 13pcs.
-Prefabricated wings A2 2pcs.
-Head-wall T3 2pcs.

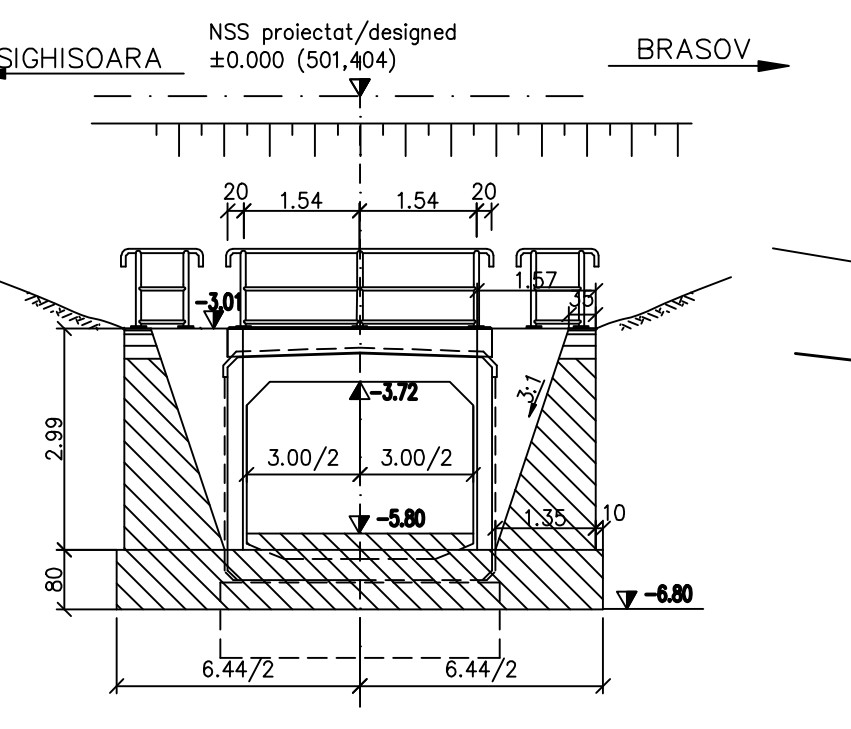
DATE HIDRAULICE:
-Inaltimea de apa: h=0,98m
-Perimetrul udat: P=4,96m
-Aria udata: A=2,94m²
-Viteza de curgere a apei V=3,11m/s

HIDRAULIC DATA:
-Hydraulic height: h=0,98m
-Perimeter: P=4,96m
-surface: A=2,94m²
-Water flow speed: V=3,11m/s

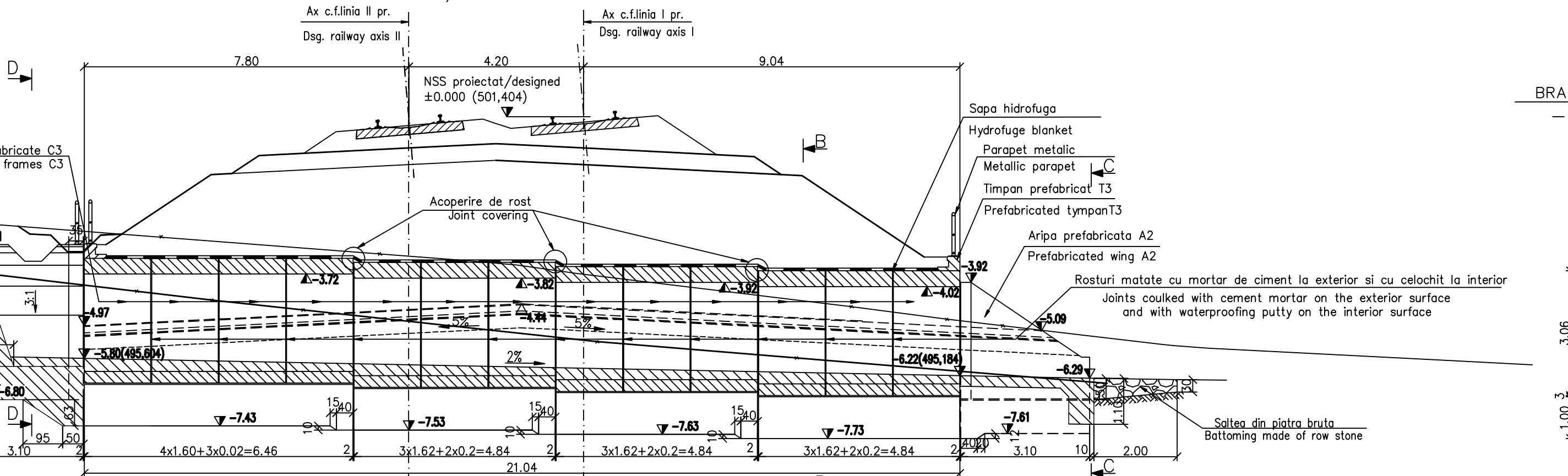
LEGENDA BETOANELOR
CONCRETE LIST

- Beton în elemente prefabricate în general (cadre, aripi, timpane);
Concrete for prefabricated elements generally (frames,wings, tympana)
C 35/45 - CEM II/A - S 32,5 - (XC4+XF3+XA1) - A/C = 0,50 - Dmax22 - Cl 0,20
- Beton în fundatia podetelor, a elementelor de racordare (aripi, pinteni), in pereu
Concrete for the foundations of culverts, of connecting elements
(wings, breakwaters), in pitching
C25/30-CEM II/A-S 32,5-(XF1)-A/C=0,50-Dmax32-Cl0,20
- Beton în rigola drenurilor, fundatiile sferturilor de con si pentru realizarea stratului suport pentru pereu;
Concrete for the drain gutters, for the foundations of cone quarters and for the support layer of revetment;
C 25/30 - CEM II/A - S 32,5 - (XC4+XF3+XA1) - A/C = 0,50 - Dmax32 - Cl 0,20
- Beton în stratul de protectie a hidroizolatiei;
Concrete for the waterproofing protection layer:
C 25/30 - CEM II/A - S 32,5 - (XC4+XF3) - A/C = 0,50 - Dmax16 - Cl 0,20

SECTIUNE D-D
D-D SECTION

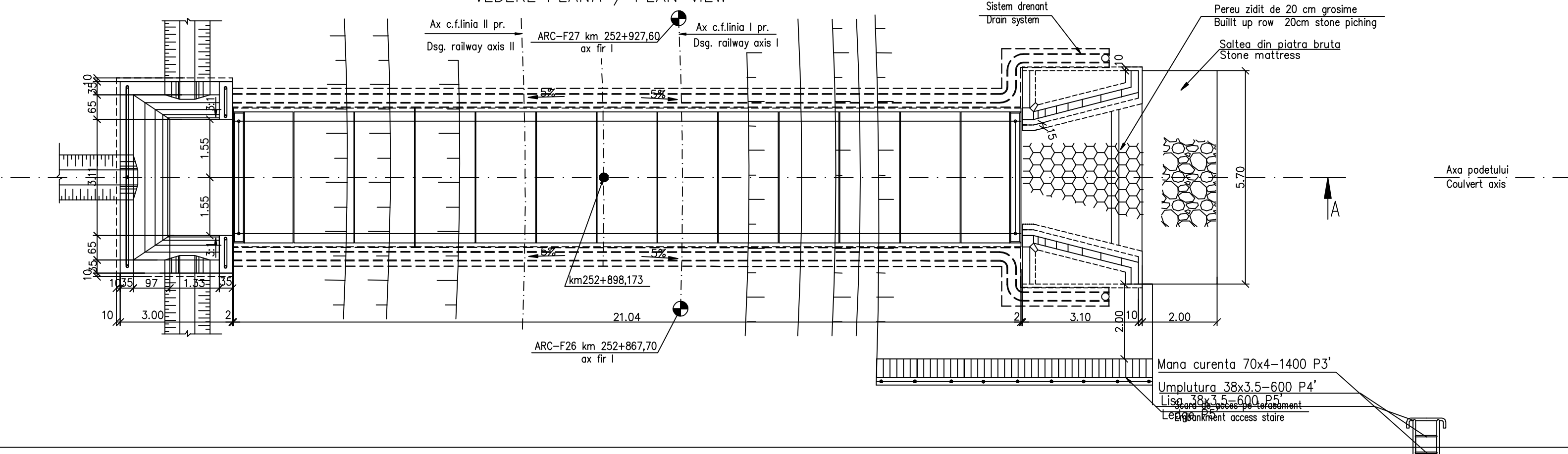


SECTIUNE LONGITUDINALA A-A / LONGITUDINAL SECTION A-A

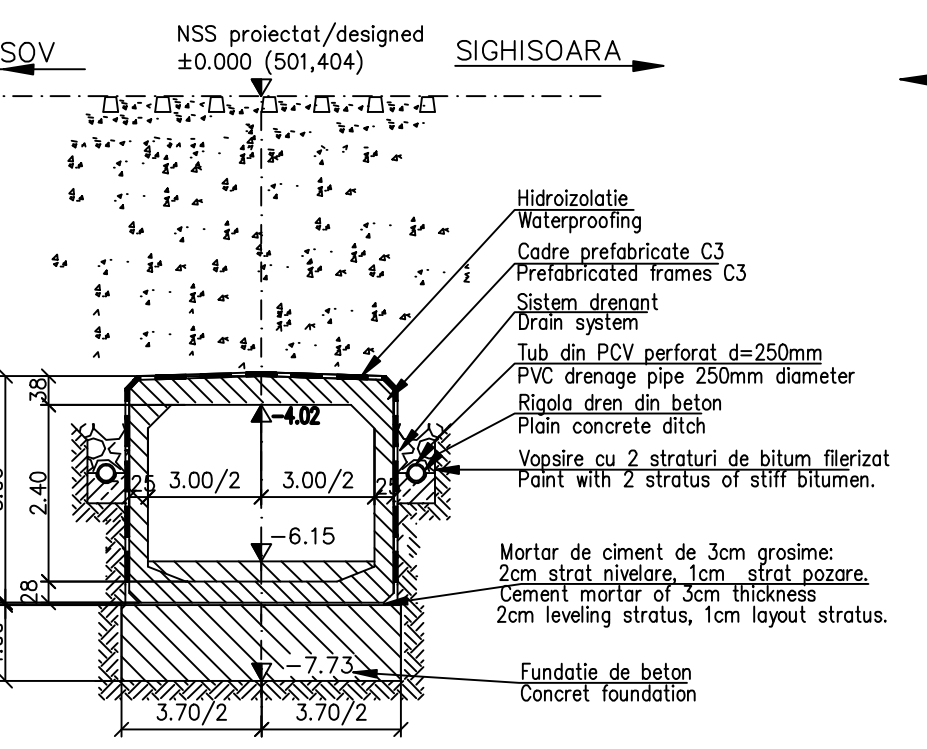


Nivelul platformei pr. Subgrade	488,932	488,716	488,316	488,316	488,716	488,741	500,174	500,199	500,632	500,812	500,917	500,812	500,607	500,174	500,149
Nivelul terenului existent Ground	14,472	13,589	12,803	12,403	11,600	11,100	8,951	8,451	7,801	4,201	2,849	2,101	1,611	0,725	0,000
Distanța Distance	14,472	13,589	12,803	12,403	11,600	11,100	8,951	8,451	7,801	4,201	2,849	2,101	1,611	0,725	0,000

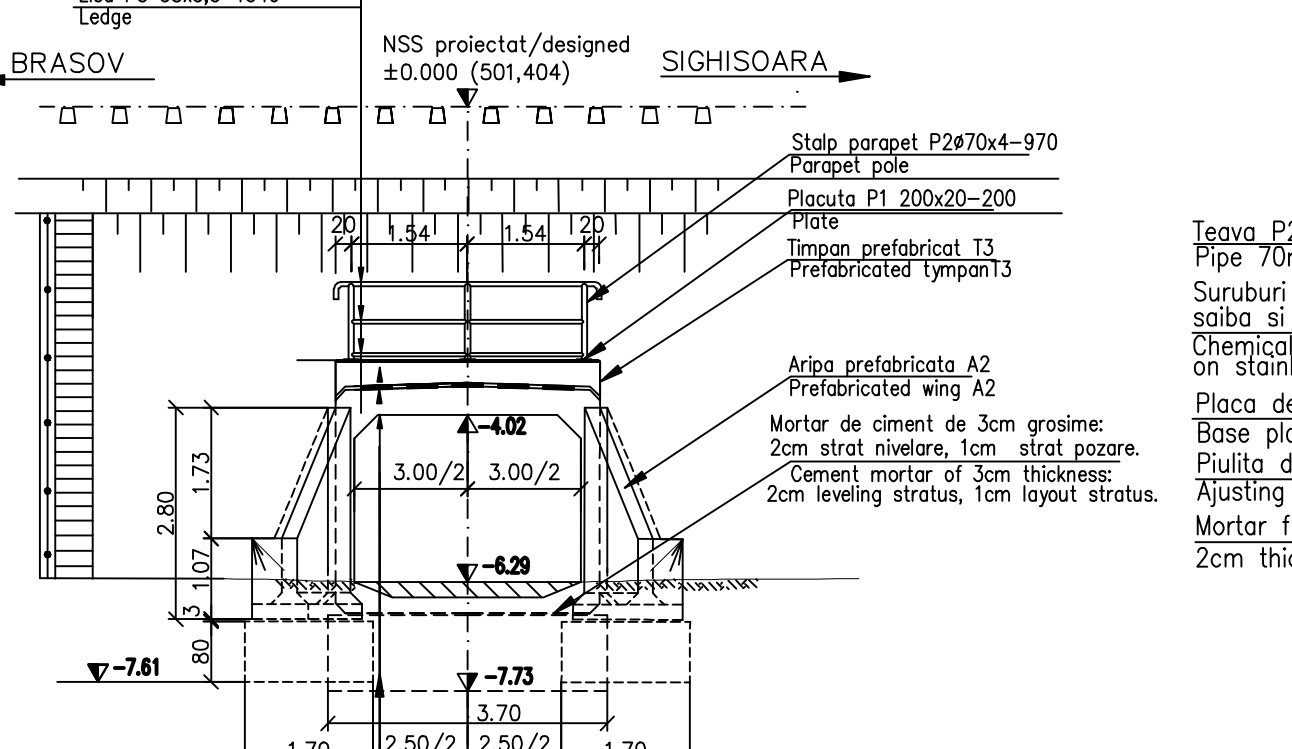
VEDERE PLANA / PLAN VIEW



SECTIUNE TRANSVERSALA B-B
CROSS SECTION B-B

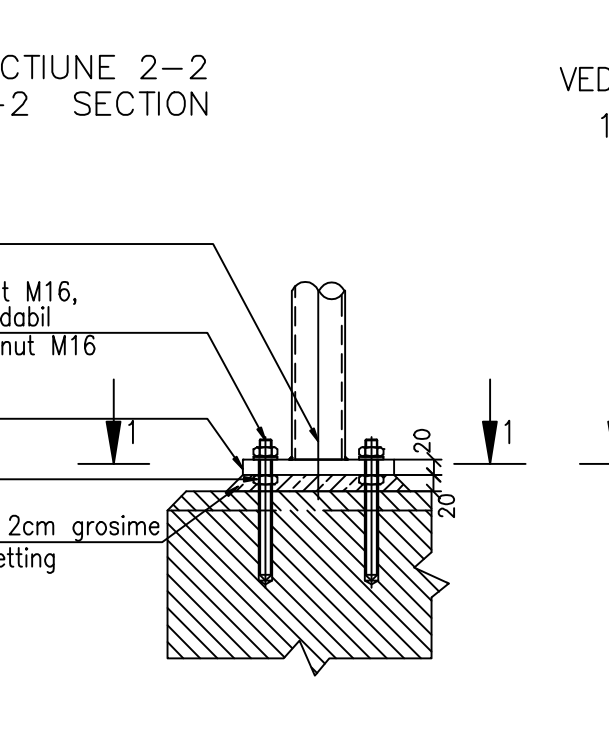


SECTIUNE C-C
C-C SECTION

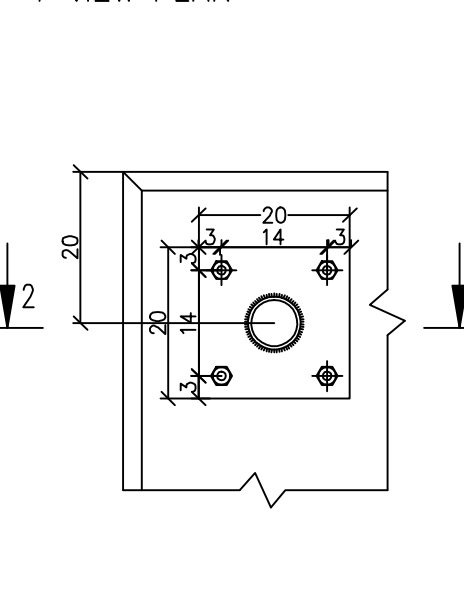


DETALIU PENTRU PRINDEREA PLACUTELOR P1 DE TIMPAN
DETAIL TO JOIN THE SLABS P1 AT THE TYMPANUM

SECTIUNE 2-2
2-2 SECTION



VEDERE IN PLAN 1-1
1-1 VIEW PLAN



Teava P2 Ø70mm
Pipe 70mm diameter
Suruburi chimice prevazute cu filet M16, saiba si piulița M16 din oțel inoxidabil
Chemical bolts M16, washer and nut M16 on stainless steel
Piulița de ajustare
Adjusting nut
Mortar fluid cu intarire rapida de 2cm grosime
2cm thick of fluid mortar-fast setting

NOTA:

- Prezentul plan s-a întocmit pe baza următoarelor date:
-plan de situatie
-profil în lung
-profil transversal
-fiso podului
-calcul hidraulic
-date culese pe teren
- Podetul corespunde la convoaiele de calcul UIC (LM71 și SW/2)
- La executie se vor respecta cu strictete prevederile din "Normativ pentru producerea betonului și executarea lucrărilor din beton, beton armat și beton precomprimat. Partea 1: Producerea betonului", indicativ NE 012/1-2007 și "Normativ pentru producerea betonului și executarea lucrărilor din beton, beton armat și beton precomprimat. Partea 2: Executarea lucrărilor din beton", indicativ NE 012/2-2010, iar verificarea calitatii lucrărilor și a betonului lor se va face conform normativului C56-1985.
- Daca la executie se vor constata neconcordanțe între situația existentă pe teren și cea din proiect se va anunța proiectantul.
- Construcția se încadrează în categoria de importanță B (construcții de importanță deosebită), modelul 1 de asigurare a calitatii și clasa de importanță B, conform HG 766/1997.
- Proiectul va fi verificat la exigențele A4.2; B2.2; D2.2.
- Se așteaptă în mod deosebit atenția asupra obligativității rezemării elevațiilor prefabricate pe blocul de fundație prin intermediul unui strat de mortar de ciment pentru a se realiza un contact perfect pe toată suprafața între topaș prefabricatului și fundație. Se interzice rezemarea directă fără strat de mortar de ciment.

MATERIAL METALIC PENTRU CONFECTIONAREA PARAPETULUI PODETULUI
THE METALLIC MATERIAL TO BUILD PARAPET OF CULVERT

Denumirea piesei The denomination of the material OL EN 10025 - S235 JR	Buc.	Secliune Section	Lung. Long. (mm)	Secliune/Section		
				kg/ml	kg/buc	kg
P1	6	200x20	200	31.40	6.28	37.68
P2	6	70x4	970	6.51	6.32	37.92
P3	2	70x4	4100	6.51	26.69	53.38
P4	4	38x3,5	1540	2.98	4.59	18.36
P5	4	38x3,5	1540	2.98	5.59	22.36
Total partial				169.7		
Partially total				169.7		
Sudura 2%				3.39		
TOTAL				173.09		

Se interzice copierea, difuzarea, imprimarea sau utilizarea în alte scopuri, fara permisiunea AREX LIDER COMPANY ca proprietar al desenului.
This drawing is forbidden to be copied, lent or used in other purposes than those previously approved by AREX LIDER COMPANY as its owner.

NOTE:

- This plan has been drawn up based on the following data:
-Lay-out Plan
-Longitudinal Profile
-Cross-section Profile
-Bridge's File
-Hydraulic determination
-Field Data
- The culvert corresponds to the UIC determination convoys (LM71 and SW/2).
- The execution will strictly comply with the provisions of "Practice code for the concrete production and works execution, reinforced and pre-stressed concrete - Part 2: The execution of concrete works" NE 012/2-2010, and the quality and the reception of the works shall be made accordingly to Norm C 56-1985.
- If during the execution, discrepancies are found between the existing situation on site and the situation stated in the project, the designer will be notified.
- The construction has been classified in B category of importance (high important constructions), model 1-ensuring the quality and class of importance B according to G.O. 766/97.
- The project will be checked in order to comply with the A4.2; B2.2; D2.2 requirements.
- Particular attention is drawn on binding prefabricated elevations settlement on block foundation through a layer of cement mortar to achieve a perfect contact over the entire surface between precast and foundation base.Propping is prohibited without direct layer of cement mortar.

Approved	Şef proiect Project manager	R. Liuzza	Data	Semnătură Signature
Approved	Coordonator Secțiune 1 Section 1 Coordinator	C. Gambelli		
Verified Checked	Expert Chief Checking Expert	V.Kalldromitis		

SUBCONTRACTANT / SUBCONTRACTOR

Approved	Responsabil Subcontractant Subcontractant Responsible	A. Dnulescu Stancliu	11.2011	
Intocmit Elaborated	Proiectant Designer	Elena Radu	11.2011	

Reabilitarea liniei de cale ferata Braşov - Simeria, parte componentă a coridorului IV Pan European, pentru circulația trenurilor cu viteza maximă de 160 km/h, Tronsonul : Braşov - Sighişoara
Rehabilitation of the railway line Braşov - Simeria, component Part of the IV Pan-European Corridor, for the trains circulation with maximum speed of 160 km/h, Section : Braşov - Sighişoara

Denumire desen / Drawing Title :

INTERVAL / SECTION CATA - ARCHITA
PODET - KM 252+898,173 / KM 252+898,173 - CULVERT
DISPOZITIE GENERALA / GENERAL DISPOSITION

Codificare / Codification System	Scara / Scale 1:100, 1:5	LOT / LOT	Nr. / No 01 / 01
E A 5 1	0 1	C	1 4
P A	P O	0 7	6 1
0 0 2	1		

Scale / Scala	LOT / LOT	Nr. / No
1:100, 1:5		01 / 01