

MATERIAL METALIC PENTRU CONFECTIONAREA PARAPETULUI TIMPANULUI
THE METALLIC MATERIAL TO BUILD PARAPET OF TYMPAN

Piesa / Piece	Denumirea materialului / The denomination of the material	Buc.	Section / Section	Lung. / Long. (mm)	kg/mi	kg/buc	kg
P1*	Placuta prindere / Clamping plate	4	200x20	200	31.40	6.28	25.12
P2*	Stalp parapet EN 10297 - E275 / Parapet pole	4	70x4	970	6.51	6.32	25.26
P3	Mana curenta EN 10297 - E275 / Handrail	2	70x4	1400	6.51	9.15	18.30
P4*	Umplutura EN 10058 / Filling	2	38x3,5	600	2.98	1.80	3.60
P5*	Lisa EN 10058 / Ledge	2	38x3,5	600	2.98	1.80	3.60
p1**	Placuta prindere / Clamping plate	3	200x20	200	31.40	6.28	18.84
P2*	Stalp parapet EN 10297 - E275 / Parapet pole	3	70x4	970	6.51	6.32	18.96
P3*	Mana curenta EN 10297 - E275 / Handrail	1	70x4	5050	6.51	32.87	32.87
P4*	Umplutura EN 10058 / Filling	2	38x3,5	2390	2.98	7.12	14.24
P5*	Lisa EN 10058 / Ledge	2	38x3,5	2390	2.98	7.12	14.24
Total partial / Partially total							175.03
Sudura 2% / Welding 2%							3.50
TOTAL kg							180.00

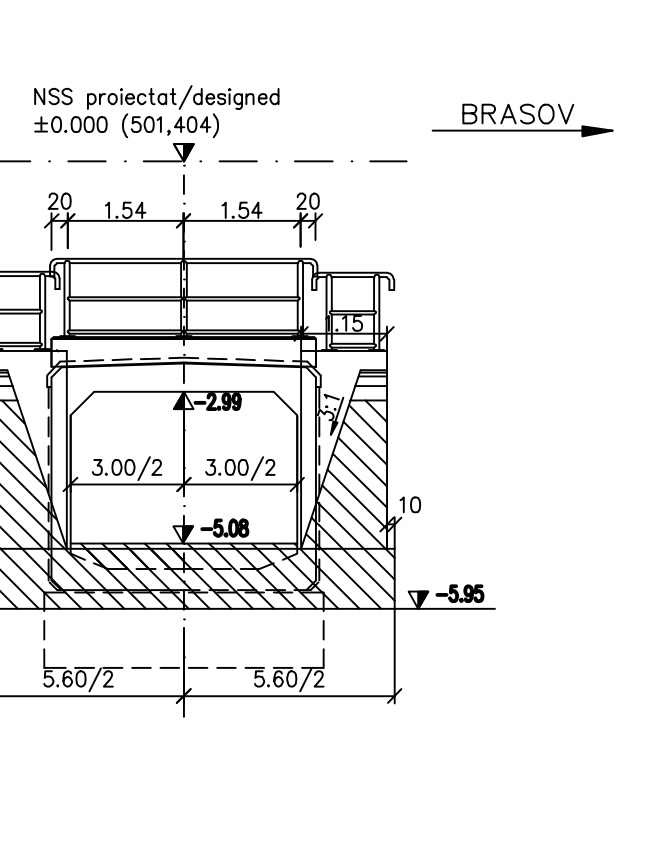
NOTA
Numar de elemente prefabricate
-Cadre C3 : 12buc.
-Aripi prefabricate A2. 2buc.
-Timpane prefabricate T3 2buc.

DATE HIDRAULICE:
-Inaltimea de apa: h=0,73m
-Perimetrul udat: P=4,46m
-Aria udata: A=2,19m²
-Viteza de curgere a apei V=2,67m/s

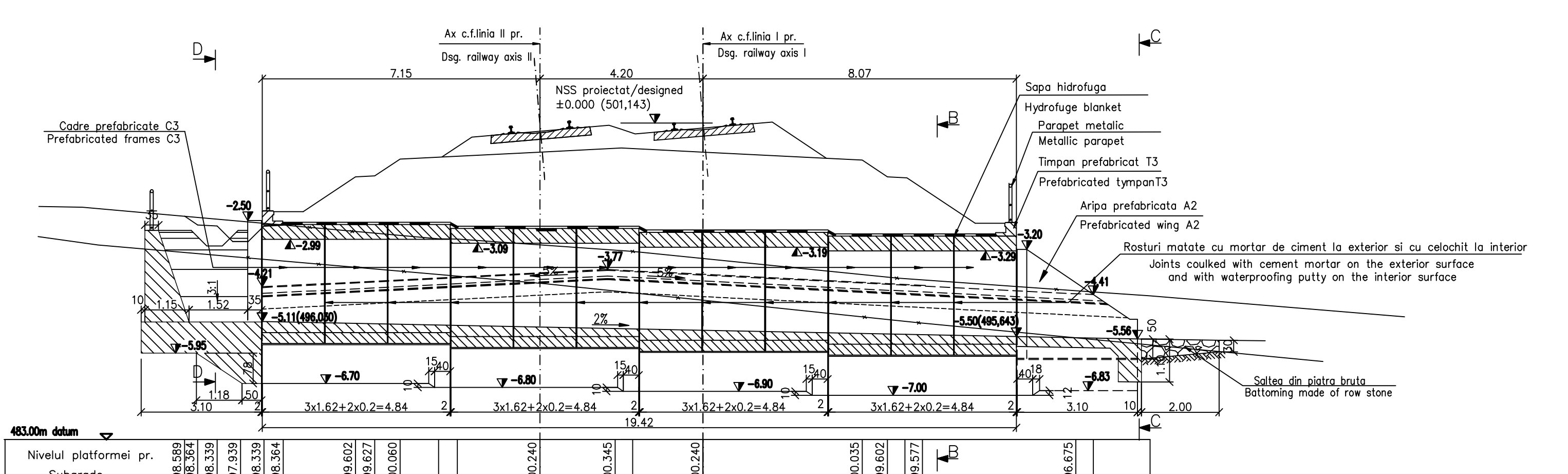
LEGENDA BETOANELOR
CONCRETE LIST

- Beton în elemente prefabricate în general (cadre, aripi, timpane);
-Concrete for prefabricated elements generally (frames, wings, tympana).
- Beton în fundatiile podetelor, a elementelor de racordare (aripi, pinteri), în pereu
-Concrete for the foundations of culverts, of connecting elements (wings, breakwaters), in pitching
- Beton în rigola drenurilor, fundatiile sferturilor de con si pentru realizarea stratului suport pentru pereu
-Concrete for the drain gutters, for the foundations of cone quarters and for the support layer of revetment;
- Beton în stratul de protecție a hidroizolației;
-Concrete for the waterproofing protection layer.

SECTIUNE D-D
D-D SECTION

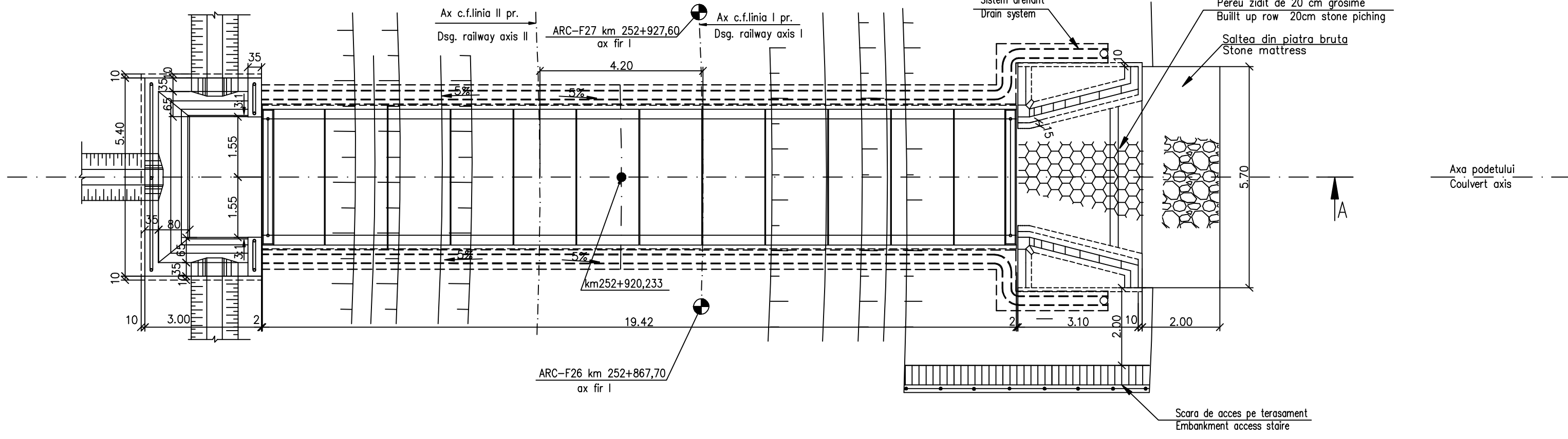


SECTIUNE LONGITUDINALA A-A / LONGITUDINAL SECTION A-A

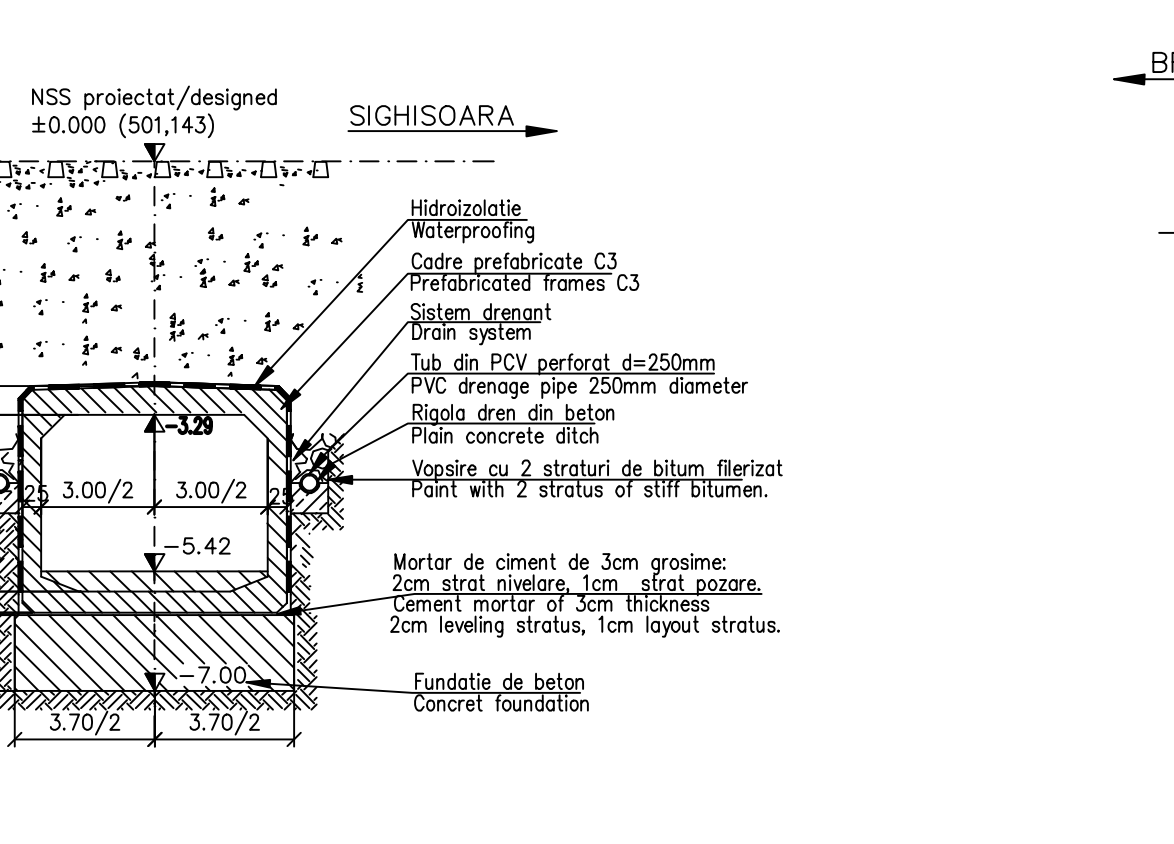


Nivelul platformei pr. / Subgrade	488.589	488.364	488.339	488.339	488.364	489.602	489.602	500.060	500.240	500.345	500.240	500.035	489.602	489.577	488.675
Nivelul terenului existent / Ground	488.589	488.364	488.339	488.339	488.364	489.602	489.602	500.060	500.240	500.345	500.240	500.035	489.602	489.577	488.675
Distanța / Distance	13.349	13.011	12.911	11.911	11.307	10.807	8.950	8.450	7.801	6.812	4.201	4.100	4.750	4.988	9.603

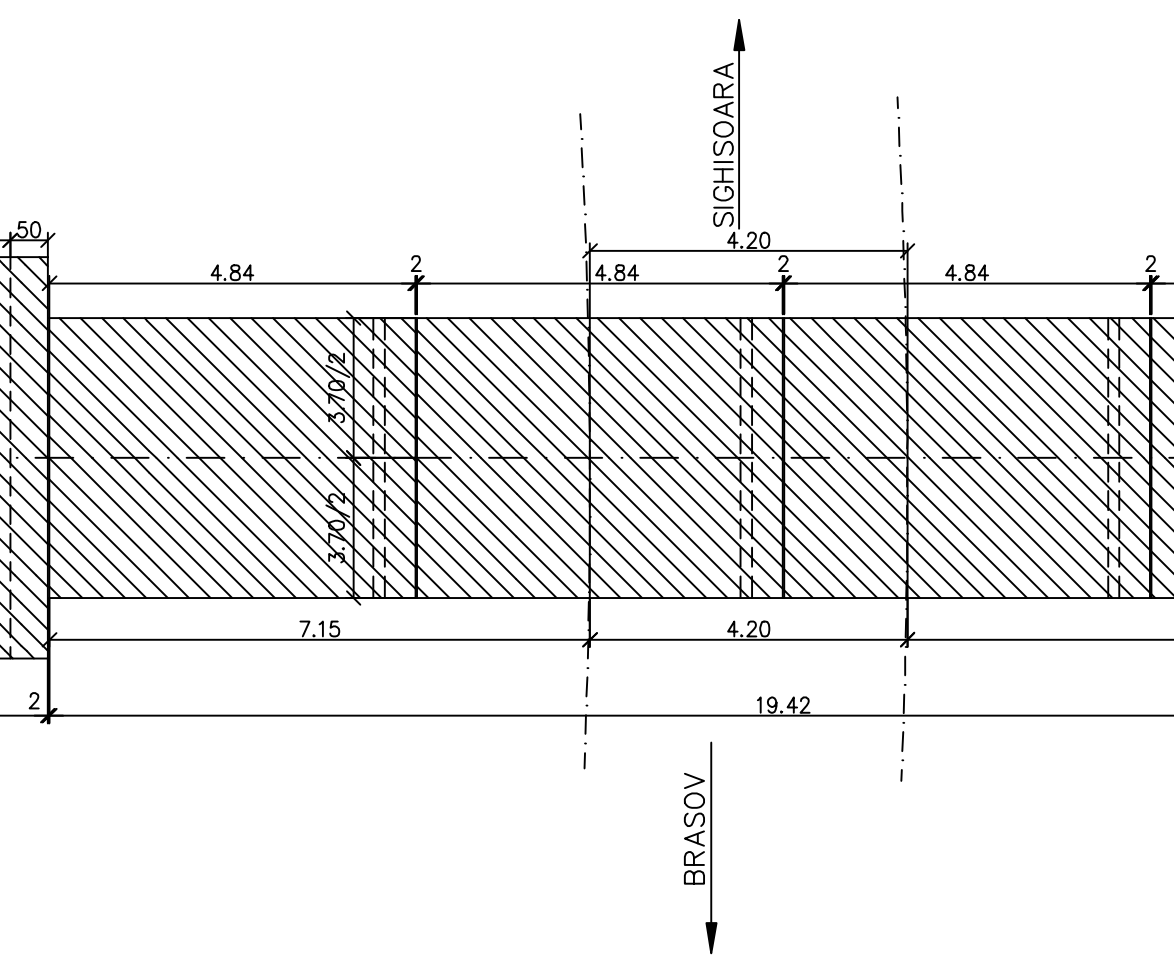
VEDERE PLANA / PLAN VIEW



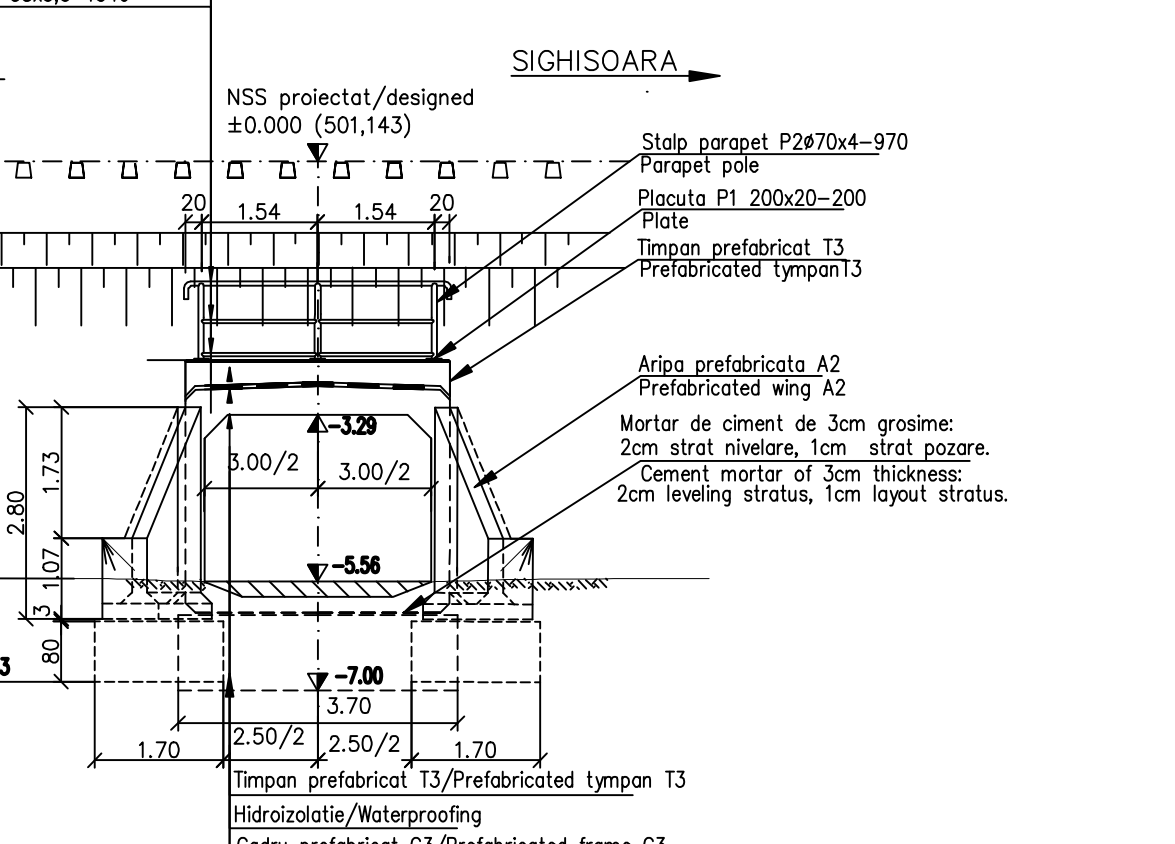
SECTIUNE TRANSVERSALA B-B
CROSS SECTION B-B



PLANUL FUNDATIILOR
FOUNDATION PLAN



SECTIUNE C-C
C-C SECTION



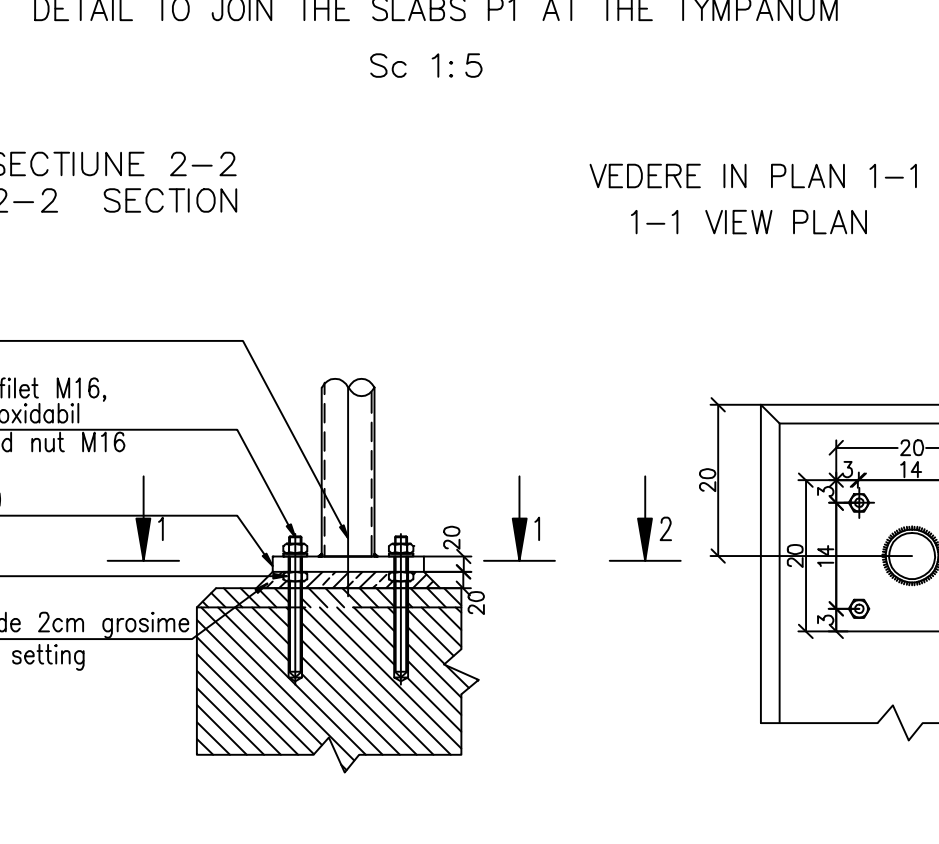
MATERIAL METALIC PENTRU CONFECTIONAREA PARAPETULUI PODETULUI
THE METALLIC MATERIAL TO BUILD PARAPET OF CULVERT

Piesa / Piece	Denumirea materialului / The denomination of the material	Buc.	Section / Section	Lung. / Long. (mm)	kg/mi	kg/buc	kg
P1	Placuta prindere / Clamping plate	6	200x20	200	31.40	6.28	37.68
P2	Stalp parapet EN 10297-E275 / Parapet pole	6	70x4	970	6.51	6.32	37.92
P3	Mana curenta EN 10297-E275 / Handrail	2	70x4	4100	6.51	26.69	53.38
P4	Umplutura EN 10058 / Filling	4	38x3,5	1540	2.98	4.59	18.36
P5	Lisa EN 10058 / Ledge	4	38x3,5	1540	2.98	5.59	22.36
Total partial / Partially total							189.7
Sudura 2% / Welding 2%							3.39
TOTAL kg							173.09

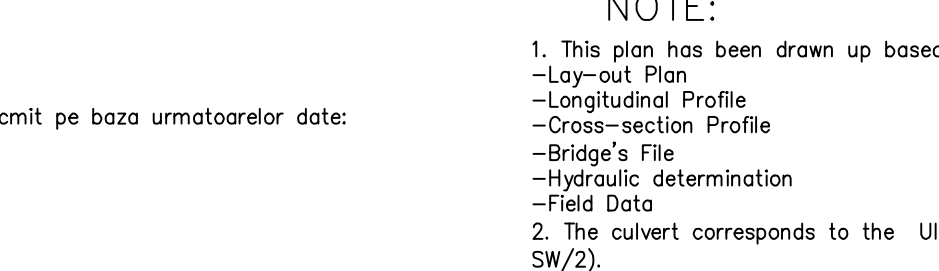
NOTA:
1. Prezentul plan s-a întocmit pe baza următoarelor date:
-plan de situație
-profil în lung
-profil transversal
-fisa podului
-calcul hidrolic
-date culese pe teren
2. Podul corespunde la convoaiele de calcul UIC (LM71 și SW/2)
3. La executie se vor respecta cu strictete prevederile din "Normativ pentru producerea betonului și executarea lucrărilor din beton, beton armat și beton precomprimat. Partea 1: Producerea betonului", indicativ NE 012/1-2007 și "Normativ pentru producerea betonului și executarea lucrărilor din beton, beton armat și beton precomprimat. Partea 2: Executarea lucrărilor din beton", indicativ NE 012/2-2010, iar verificarea calitatii lucrărilor și recepționarea lor se va face conform normativului C56-1985.
4. Dacă la executie se vor constata neconcordanțe între situația existentă pe teren și cea din proiect se va anunța proiectantul.
5. Construcția se încadrează în categoria de importanță B (construcții de importanță deosebită), modelul 1 de asigurare a calitatii și clasa de importanță B, conform HG 766/1997.
6. Proiectul va fi verificat la cerințele A4.2; B2.2; D2.2.
7. Se atrage în mod deosebit atenția asupra obligativității rezemării elevațiilor prefabricate pe blocul de fundație prin intermediul unui strat de mortar de ciment pentru a se realiza un contact perfect pe toată suprafața între țapa prefabricatului și fundație. Se interzice rezemarea directă fără strat de mortar de ciment.

This drawing is forbidden to be copied, lent or used in other purposes than those previously approved by ARES Lider Company as its owner.
Se interzice copierea, diluarea, imprumutarea sau utilizarea în alte scopuri, fara permisiunea ARES Lider Company ca proprietar al deseneului.

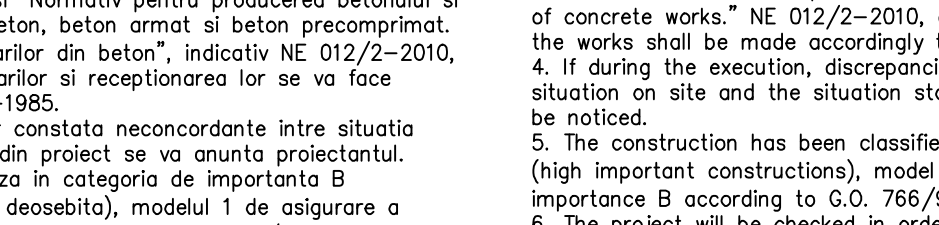
DETALIU PENTRU PRINDEREA PLACUTELOR P1 DE TIMPAN
DETAIL TO JOIN THE SLABS P1 AT THE TYMPANUM



SECTIUNE 2-2
2-2 SECTION



VEDERE IN PLAN 1-1
1-1 VIEW PLAN



NOTA:
1. This plan has been drawn up based on the following data:
-Lay-out Plan
-Longitudinal Profile
-Cross-section Profile
-Bridges' File
-Hydraulic determination
-Field Data
2. The culvert corresponds to the UIC determination convoys (LM71 and SW/2).
3. The execution will strictly comply with the provisions of "Practice code for the concrete production and works execution, reinforced and pre-stressed concrete - Part 1: Practice code for concrete production" NE 012/1-2007 and "Practice code for the concrete production and works execution, reinforced and pre-stressed concrete - Part 2: The execution of concrete works." NE 012/2-2010, and the quality and the reception of the works shall be made according to Norm C 56-1985.
4. If during the execution, discrepancies are found between the existing situation on site and the situation stated in the project, the designer will be notified.
5. The construction has been classified in B category of importance (high important constructions), model 1-ensuring the quality and class of importance B according to G.O. 766/97.
6. The project will be checked in order to comply with the A4.2; B2.2; D2.2 requirements.
7. Particular attention is drawn on binding prefabricated elevations settlement on block foundation through a layer of cement mortar to achieve a perfect contact over the entire surface between precast and foundation base. Propping is prohibited without direct layer of cement mortar.

Consultant / Consultant	Șef proiect / Project manager	R. Liuzza	Data / Date	Semnătură / Signature
Approved	Coordonator Școala 1 / Section 1 Coordinator	C. Gambelli		
Checked	Expert Școala / Checking Expert	V.Kalidromitis		

Subcontractant / Subcontractor	Responsabil Subcontractant / Subcontractant Responsible	A. Dinulescu Stancu	11.2011
Elaborated	Proiectant / Designer	Elena Radu <td>11.2011</td>	11.2011

Reabilitarea liniei de cale ferata Brașov - Simeria, parte componentă a coridorului IV Pan European, pentru circulația trenurilor cu viteza maximă de 160 km/h, Tronsoanelor Brașov - Sighișoara
Rehabilitation of the railway line Brașov - Simeria, component Part of the IV Pan-European Corridor, for the trains circulation with maximum speed of 160 km/h, Section : Brașov - Sighișoara

Denumire desen / Drawing Title :
INTERVAL / SECTION: CATA - ARCHITA
PODET - KM 252+920,233 / KM 252+920,233 - CULVERT
DISPOZITIE GENERALA / GENERAL DISPOSITION

Codificare / Codification System	Scara / Scale 1:100; 1:5	LOT / LOT	Nr. / No 01 / 01
E A 5 1 0 1 C 1 4 P A P O 0 7 9 1 0 0 2 1			