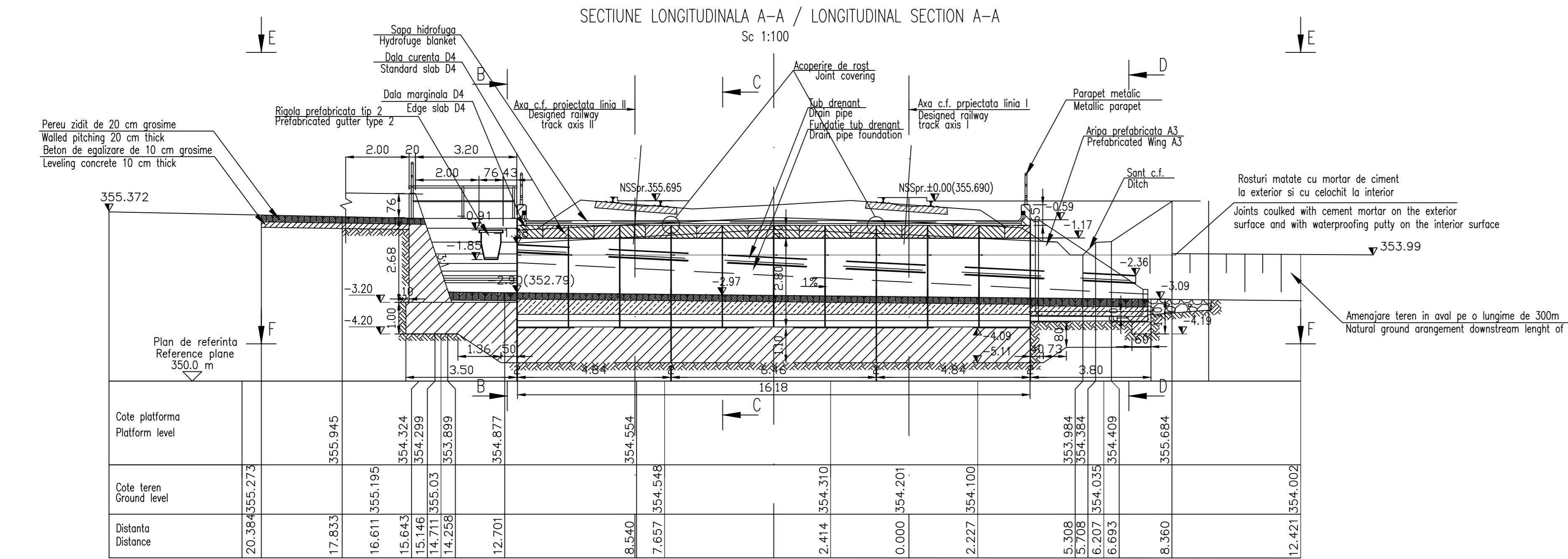


DATE HIDRAULICE	
-Înălțimea de apă în pod:	h=1.37m
-Perimetrul udat:	P=6.74m
-Aria udată:	A=5.48m ²
-Viteza de curgere apă:	V=3.66m/s

HYDRAULIC DATA	
-Hydraulic height:	h=1.37m
-Perimeter:	P=6.74m
-Surface:	A=5.48m ²
-Water flow speed:	V=3.66m/s

NOTA	
Numar de elemente prefabricate	
-Dole curenta D4:	- 18buc.
-Dole marginale D4:	- 2buc.
-Elevatii L2:	- 20buc.
-Aripi prefabricate A3:	- 2buc.

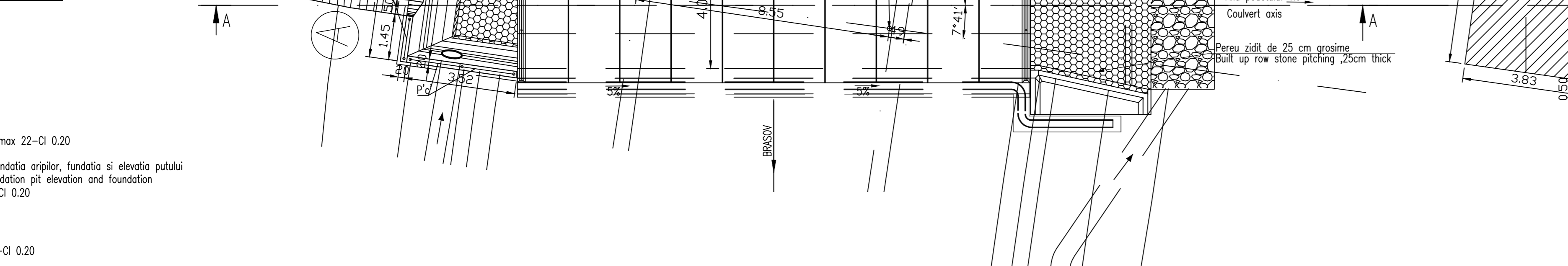
NOTE	
Number of precast sections:	
-Standard slab D4:	- 18pcs.
-Edge slab D4:	- 2pcs.
-L2 elevations:	- 20buc.
-Precast wingwall A3:	- 2buc.



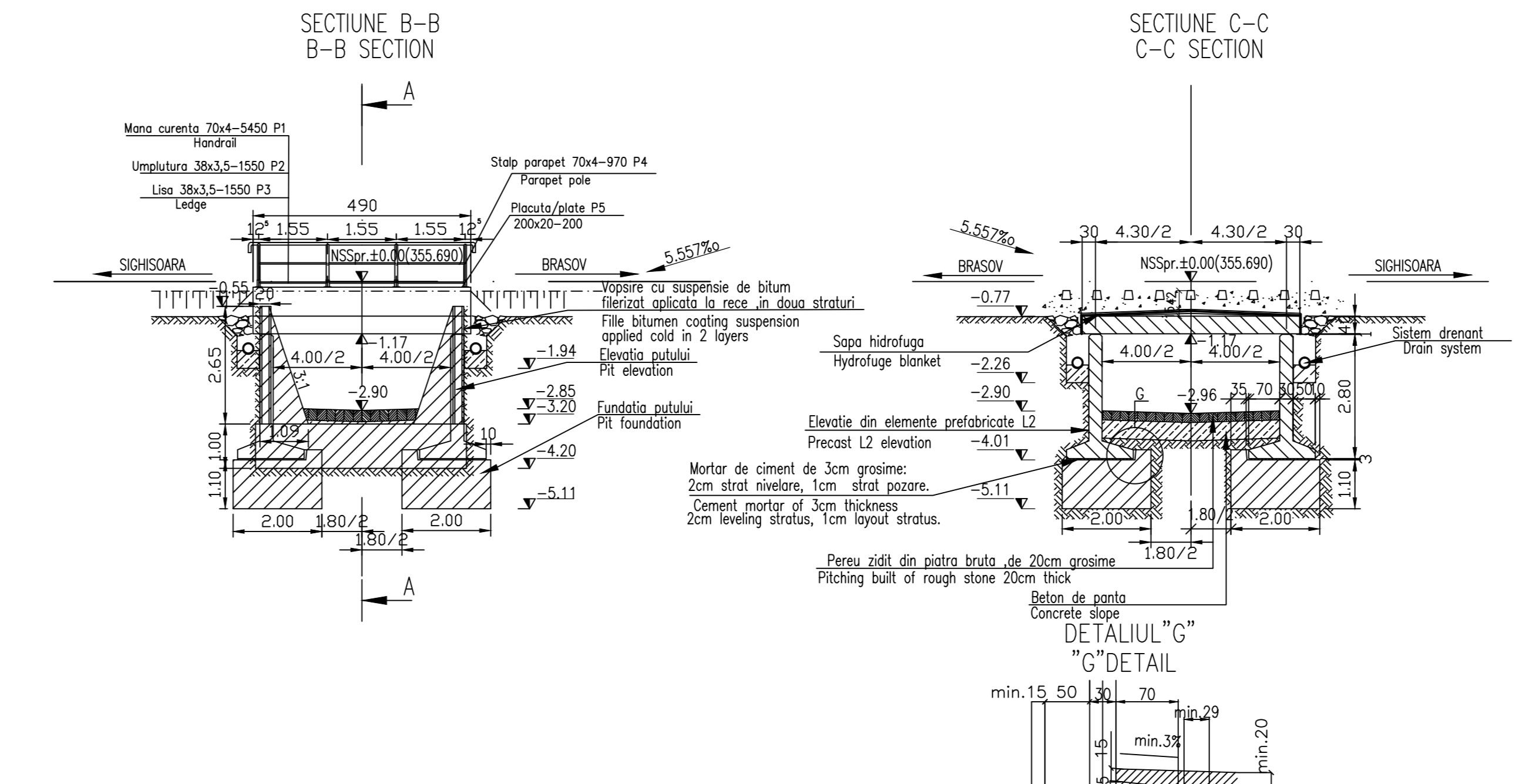
Cote platform	Cote teren	Distanța
355.945	355.273	20.38
354.945	355.195	17.833
354.324	355.195	16.611
354.299	355.03	15.643
353.899	355.03	14.258
354.877	354.310	12.701
354.564	354.310	8.540
354.518	354.201	7.657
354.310	354.100	2.227
354.035	354.035	5.308
354.409	354.035	6.207
355.684	354.035	6.693
355.684	354.002	8.360
355.002	354.002	12.421

MATERIAL METALIC PENTRU CONFECTIONAREA PARAPETULUI PODETULUI
THE METALLIC MATERIAL TO BUILD PARAPET OF CULVERT

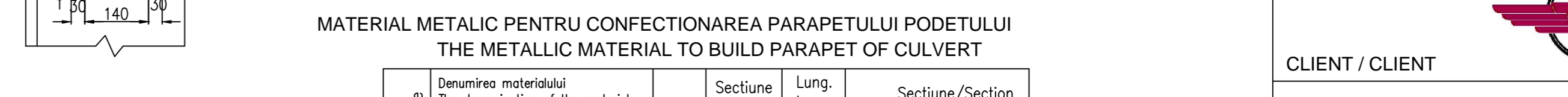
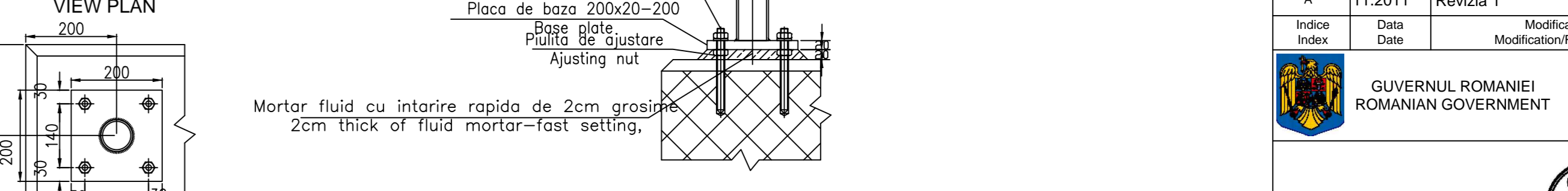
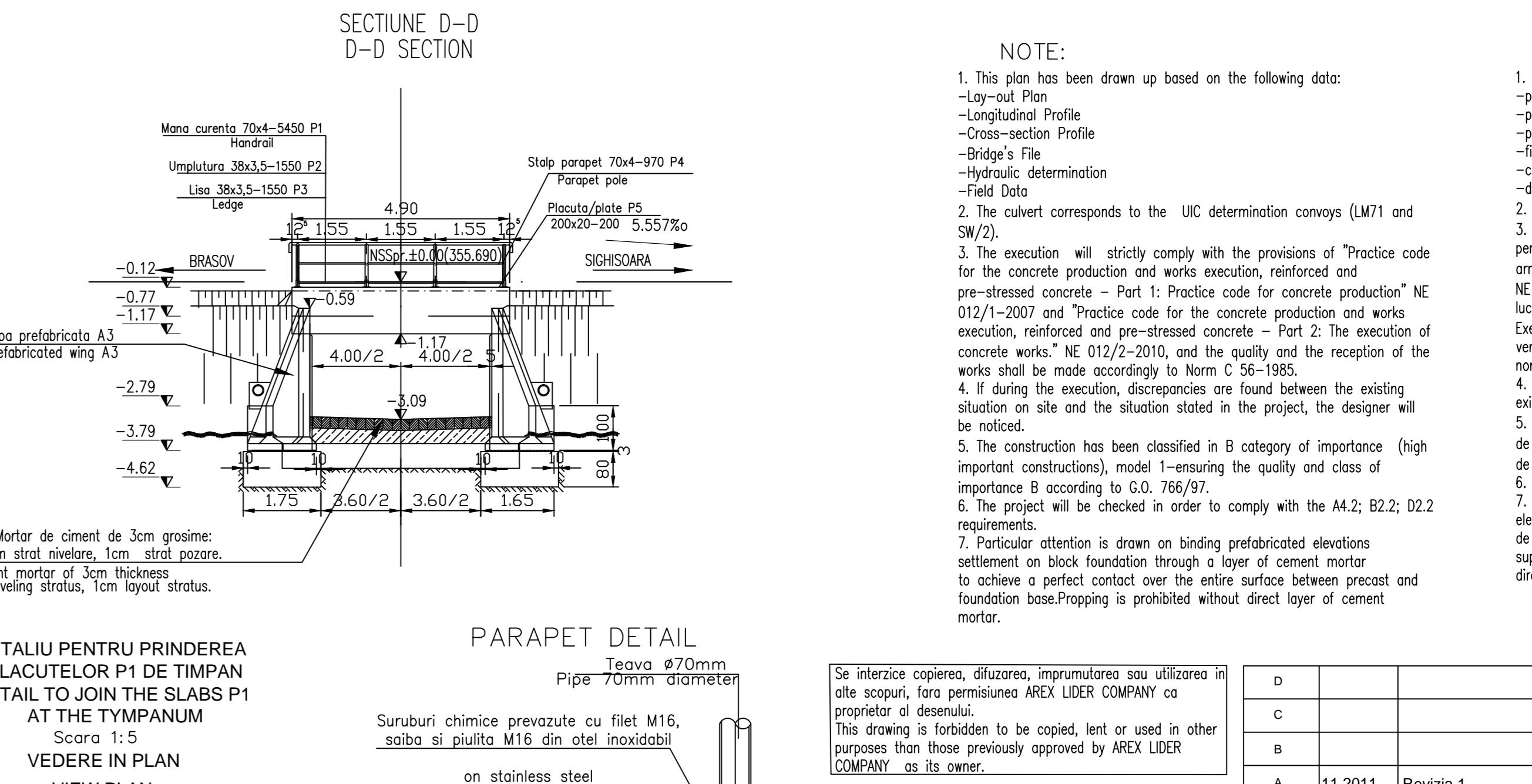
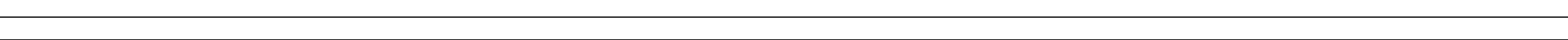
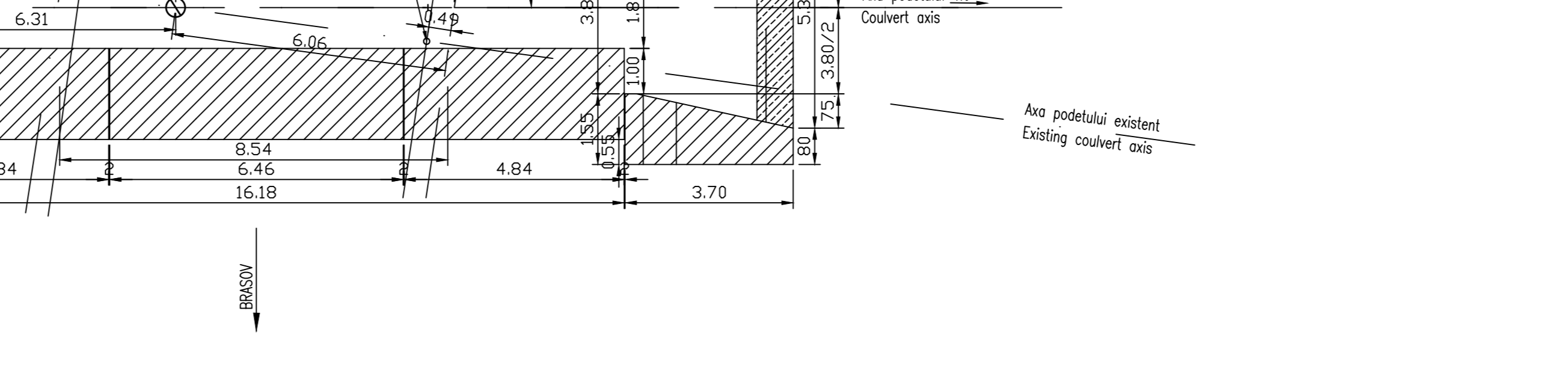
Poz. / Piece	Denumirea materialului / The denomination of the material	Buc.	Secțiune / Section	Lung. / Long. (mm)	Secțiune / Section	kg/ml	kg/buc	kg
P1a	Mana curenta EN 10297 - E275	2	70x4	1500	6.51	9.76	19.53	
P2a	Umplutura EN 10058	2	38x3,5	1250	2.98	3.73	7.46	
P3a	Lia EN 10058	2	38x3,5	1250	2.98	3.73	7.46	
P4a	Stalp parapet EN 10297 - E275	20	70x4	970	6.51	6.32	126.40	
P5a	Placuta prindere	20	200x20	200	31.40	6.28	125.60	
P1b	Mana curenta EN 10297 - E275	1	70x4	2750	6.51	11.90	11.90	
P2b	Umplutura EN 10058	2	38x3,5	1250	2.98	3.73	7.46	
P3b	Lia EN 10058	2	38x3,5	1250	2.98	3.73	7.46	
P1c	Mana curenta EN 10297 - E275	1	70x4	3450	6.51	22.46	22.46	
P2c	Umplutura EN 10058	2	38x3,5	1600	2.98	4.77	9.54	
P3c	Lia EN 10058	2	38x3,5	1600	2.98	4.77	9.54	
Total partial							333.81	
Sudura 2%							6.67	
TOTAL							341.00	



LEGENDA BETOANELOR CONCRETE LIST	
	Beton armat in elemente prefabricate / Reinforced concrete in the prefabricated elements
	Beton simplu in fundatia elementelor prefabricate in fundatia aripilor, fundatia si elevatia putului / Plain concrete in the prefabricated elements' wing foundation, foundation and elevation of the well
	Beton simplu de panta si in pinter / Plain concrete for slope and in the corbel

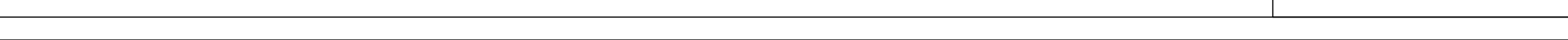


Extras armatura / Statement reinforcing								
Poz. / Piece	Denumirea materialului / The denomination of the material	Buc.	Diametru / Diametre	Lung. / Long. (cm)	Secțiune / Section	kg/ml	kg/buc	kg
P6	Armatura Reinforced steel	20x4	Φ10	1.65	0.617	1.018	81.44	
P7	Armatura Reinforced steel	4x4	Φ10	4.90	0.617	3.023	48.36	
P8	Armatura Reinforced steel	2x32	Φ10	1.65	0.617	1.018	65.152	
P9	Armatura Reinforced steel	4x2	Φ10	6.55	0.617	4.04	32.33	
Total partial							227.28	
Sudura 2%							4.54	
TOTAL							232.00	



MATERIAL METALIC PENTRU CONFECTIONAREA PARAPETULUI PODETULUI	
--	--

Poz. / Piece	Denumirea materialului / The denomination of the material	Buc.	Secțiune / Section	Lung. / Long. (mm)	Secțiune / Section	kg/ml	kg/buc	kg
P1	Mana curenta EN 10297 - E275	2	70x4	5450	6.51	35.47	70.96	
P2	Umplutura EN 10058	6	38x3,5	1550	2.98	4.62	27.71	
P3	Lia EN 10058	6	38x3,5	1550	2.98	4.62	27.71	
P4	Stalp parapet EN 10297 - E275	8	70x4	970	6.51	6.32	50.56	
P5	Placuta prindere	8	200x20	200	31.40	6.28	50.24	
Total partial							227.20	
Sudura 2%							4.54	
TOTAL							232	



NOTE:

- This plan has been drawn up based on the following data:
 - Lay-out Plan
 - Longitudinal Profile
 - Cross-section Profile
 - Bridge's File
 - Hydraulic determination
 - Field Data
- The culvert corresponds to the UIC determination conveyors (LM71 and SW/2).
- The execution will strictly comply with the provisions of "Practice code for the concrete production and works execution, reinforced and pre-stressed concrete - Part 1: Practice code for concrete production" NE 012/1-2007 and "Practice code for the concrete production and works execution, reinforced and pre-stressed concrete - Part 2: The execution of concrete works" NE 012/2-2010, and the quality and the reception of the works shall be made accordingly to Norm C 56-1985.
4. If during the execution, discrepancies are found between the existing situation on site and the situation stated in the project, the designer will be notified.
5. The construction has been classified in B category of importance (high important constructions), model 1-ensuring the quality and class of importance B according to G.O. 766/97.
6. The project will be checked in order to comply with the A4.2; B2.2; D2.2 requirements.
7. Particular attention is drawn on binding prefabricated elevations settlement on block foundation through a layer of cement mortar to achieve a perfect contact over the entire surface between precast and foundation base. Propping is prohibited without direct layer of cement mortar.

NOTA:

- Prezentul plan s-a întocmit pe baza următoarelor date:
 - plan de situație
 - profil în lung
 - profil transversal
 - fișa podului
 - calcul hidraulic
 - date culese pe teren
- Podul corespunde de convoaiele de calcul UIC (LM71 și SW/2).
- Execuția va respecta cu stricte prevederile din "Normativ pentru producerea betonului și executarea lucrărilor din beton, beton armat și beton precomprimat. Partea 1: Producerea betonului", indicativ NE 012/1-2007 și "Normativ pentru producerea betonului și executarea lucrărilor din beton, beton armat și beton precomprimat. Partea 2: Executarea lucrărilor din beton", indicativ NE 012/2-2010, iar verificarea calității lucrărilor și recepționarea lor se va face conform normativului C56-1985.
4. Dacă la execuție se vor constata neconcordanțe între situația existentă pe teren și cea din proiect se va anunța proiectantul.
5. Construcția se încadrează în categoria de importanță B (construcții de importanță deosebită), modelul 1 de asigurare a calității și clasei de importanță B, conform HG 766/1997.
6. Proiectul va fi verificat la exigențele A4.2; B2.2; D2.2.
7. Se atrage în mod deosebit atenția asupra obligativității rezemării elevațiilor prefabricate pe blocul de fundație prin intermediul unui strat de mortar de ciment pentru a se realiza un contact perfect pe toată suprafața între talpa prefabricatului și fundație. Se interzice rezemarea directă fără strat de mortar de ciment.

GUVERNUL ROMANIEI / ROMANIAN GOVERNMENT

PROIECT FINAN AT DE UNIUNEA EUROPEAN / EUROPEAN UNION FINANCED PROJECT

C.N.C.F. "C.F.R." - S.A.

Indice / Index	Data / Date	Revizuire / Revision	Proiectant / Designer	Proiectant / Designer	Proiectant / Designer
A	11.2011	Revizua 1	Secu Andrei	Proiectant / Designer	Proiectant / Designer

CONSULTANT / CONSULTANT		Data / Date	Semn tur / Signature
Approbat / Approved	Proiect manager / Project manager	R. Liuzza	
Approbat / Approved	Coordonator Sec iune 1 / Section 1 Coordinator	C. Gambelli	
Verificat / Checked	Expert Chief / Checking Expert	V.Kallidromitis	

SUBCONTRACTANT / SUBCONTRACTOR		Data / Date	Semn tur / Signature
Approbat / Approved	Responsabil Subcontractant / Subcontractant Responsible	A. Dinulescu Stanciu	
Elaborat / Elaborated	Proiectant / Designer	Secu Andrei Razvan	

Denumire desen / Drawing Title :		Scara / Scale	LOT / LOT	Nr. / No
INTERVAL ALBESTI - SIGHISOARA / ALBESTI - SIGHISOARA SECTION		1:100		01 / 01
PODET km 280+786.066 / DISPOZITIE GENERALA				
CULVERT km 280+786.066 / GENERAL LAYOUT				

E	A	5	1	0	1	C	2	1	P	A	P	0	1	0	7	1	0	0	2	1
---	---	---	---	---	---	---	---	---	---	---	---	---	---	---	---	---	---	---	---	---