

**CONDITII DE MANIPULARE SI DEPOZITARE**  
HANDLING AND STORAGE CONDITIONS

**CONDITII DE MANIPULARE SI DEPOZITARE**  
HANDLING AND STORAGE CONDITIONS

**CONDITII DE MANIPULARE SI DEPOZITARE**  
HANDLING AND STORAGE CONDITIONS

**CARACTERISTICI DALA CURENTA**  
CURRENT SLAB CHARACTERISTICS

**CARACTERISTICI DALA CURENTA**  
CURRENT SLAB CHARACTERISTICS

**CARACTERISTICI DALA CURENTA**  
CURRENT SLAB CHARACTERISTICS

**EXTRAS DE ARMATURA DALA CURENTA**  
STANDARD FOR REINFORCEMENT INTERMEDIARY SLAB

**EXTRAS DE ARMATURA DALA CURENTA**  
STANDARD FOR REINFORCEMENT INTERMEDIARY SLAB

**EXTRAS DE ARMATURA DALA MARGINALA**  
STANDARD FOR REINFORCEMENT MARGINAL SLAB

**EXTRAS DE ARMATURA DALA MARGINALA**  
STANDARD FOR REINFORCEMENT MARGINAL SLAB

**NOTA**

1. Slabul se va monta din beton clase C32/45, precomprimit cu tensiune de 70%  
2. La demontarea sa se evite in vederea ambalajului elementele  
- caracteristici minime conform STB EN 1992-1-2:2004  
- rezistenta la compresiune a betonului precomprimit  
- rezistenta la traciune a betonului precomprimit  
- temperatura medie a betonului precomprimit la momentul aplicarii sarcinii  
- temperatura medie a betonului precomprimit la momentul aplicarii sarcinii  
3. Verificarea precomprimitului sa se realizeze in mod util.

**LEGENDA BETONATOR/CONCRETE LEGEND**

Beton armat element precomprimit  
Precomprimit beton armat element  
Beton armat element precomprimit  
Precomprimit beton armat element

**CLASA DE PRECIZIE/CLASS PRECISION = 7**  
CONFORM/ACCORDING STB EN 12536-3:2010

**CLASA DE DURABILITATE/CLASS DURABILITY/D22/450 (C32+X3+XK1)**  
ADOPSIUNE/ADOPTION = 5 cm S30C4+X3+XK2 pentru o durata de viata de 100 ani  
OTEL/REINFORCEMENT STEEL = S30S S23S S34S  
BETON/DIALY/CONCRETE SLAB = C 32/45

**NOTA**

1. Slabul va fi montat din beton clase C32/45, precomprimit cu tensiune de 70%  
2. La demontarea sa se evite in vederea ambalajului elementele  
- caracteristici minime conform STB EN 1992-1-2:2004  
- rezistenta la compresiune a betonului precomprimit  
- rezistenta la traciune a betonului precomprimit  
- temperatura medie a betonului precomprimit la momentul aplicarii sarcinii  
- temperatura medie a betonului precomprimit la momentul aplicarii sarcinii  
3. Verificarea precomprimitului sa se realizeze in mod util.

**LEGENDA BETONATOR/CONCRETE LEGEND**

Beton armat element precomprimit  
Precomprimit beton armat element  
Beton armat element precomprimit  
Precomprimit beton armat element

**CLASA DE PRECIZIE/CLASS PRECISION = 7**  
CONFORM/ACCORDING STB EN 12536-3:2010

**CLASA DE DURABILITATE/CLASS DURABILITY/D22/450 (C32+X3+XK1)**  
ADOPSIUNE/ADOPTION = 5 cm S30C4+X3+XK2 pentru o durata de viata de 100 ani  
OTEL/REINFORCEMENT STEEL = S30S S23S S34S  
BETON/DIALY/CONCRETE SLAB = C 32/45

**NOTA**

1. Slabul va fi montat din beton clase C32/45, precomprimit cu tensiune de 70%  
2. La demontarea sa se evite in vederea ambalajului elementele  
- caracteristici minime conform STB EN 1992-1-2:2004  
- rezistenta la compresiune a betonului precomprimit  
- rezistenta la traciune a betonului precomprimit  
- temperatura medie a betonului precomprimit la momentul aplicarii sarcinii  
- temperatura medie a betonului precomprimit la momentul aplicarii sarcinii  
3. Verificarea precomprimitului sa se realizeze in mod util.

**LEGENDA BETONATOR/CONCRETE LEGEND**

Beton armat element precomprimit  
Precomprimit beton armat element  
Beton armat element precomprimit  
Precomprimit beton armat element

**CLASA DE PRECIZIE/CLASS PRECISION = 7**  
CONFORM/ACCORDING STB EN 12536-3:2010

**CLASA DE DURABILITATE/CLASS DURABILITY/D22/450 (C32+X3+XK1)**  
ADOPSIUNE/ADOPTION = 5 cm S30C4+X3+XK2 pentru o durata de viata de 100 ani  
OTEL/REINFORCEMENT STEEL = S30S S23S S34S  
BETON/DIALY/CONCRETE SLAB = C 32/45

**NOTA**

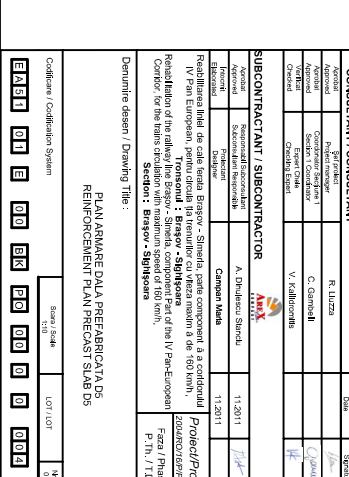
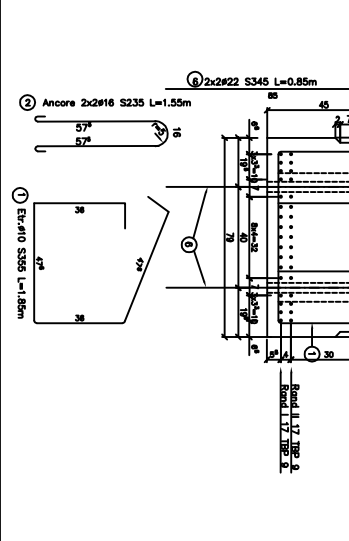
1. Slabul va fi montat din beton clase C32/45, precomprimit cu tensiune de 70%  
2. La demontarea sa se evite in vederea ambalajului elementele  
- caracteristici minime conform STB EN 1992-1-2:2004  
- rezistenta la compresiune a betonului precomprimit  
- rezistenta la traciune a betonului precomprimit  
- temperatura medie a betonului precomprimit la momentul aplicarii sarcinii  
- temperatura medie a betonului precomprimit la momentul aplicarii sarcinii  
3. Verificarea precomprimitului sa se realizeze in mod util.

**LEGENDA BETONATOR/CONCRETE LEGEND**

Beton armat element precomprimit  
Precomprimit beton armat element  
Beton armat element precomprimit  
Precomprimit beton armat element

**CLASA DE PRECIZIE/CLASS PRECISION = 7**  
CONFORM/ACCORDING STB EN 12536-3:2010

**CLASA DE DURABILITATE/CLASS DURABILITY/D22/450 (C32+X3+XK1)**  
ADOPSIUNE/ADOPTION = 5 cm S30C4+X3+XK2 pentru o durata de viata de 100 ani  
OTEL/REINFORCEMENT STEEL = S30S S23S S34S  
BETON/DIALY/CONCRETE SLAB = C 32/45



**CLASIFICAREA SI CODUL**

**CLASIFICAREA SI CODUL**

**CLASIFICAREA SI CODUL**

**CLASIFICAREA SI CODUL**

**CLASIFICAREA SI CODUL**

**CLASIFICAREA SI CODUL**

**CLASIFICAREA SI CODUL**

**CLASIFICAREA SI CODUL**

**CLASIFICAREA SI CODUL**

**CLASIFICAREA SI CODUL**

**CLASIFICAREA SI CODUL**

**CLASIFICAREA SI CODUL**

**CLASIFICAREA SI CODUL**

**CLASIFICAREA SI CODUL**

**CLASIFICAREA SI CODUL**

**CLASIFICAREA SI CODUL**

**CLASIFICAREA SI CODUL**

**CLASIFICAREA SI CODUL**

**CLASIFICAREA SI CODUL**

**CLASIFICAREA SI CODUL**

**CLASIFICAREA SI CODUL**

**CLASIFICAREA SI CODUL**

**CLASIFICAREA SI CODUL**

**CLASIFICAREA SI CODUL**

**CLASIFICAREA SI CODUL**

**CLASIFICAREA SI CODUL**

**CLASIFICAREA SI CODUL**

**CLASIFICAREA SI CODUL**

**CLASIFICAREA SI CODUL**

**CLASIFICAREA SI CODUL**

**CLASIFICAREA SI CODUL**

**CLASIFICAREA SI CODUL**

**CLASIFICAREA SI CODUL**

**CLASIFICAREA SI CODUL**

**CLASIFICAREA SI CODUL**

**CLASIFICAREA SI CODUL**

**CLASIFICAREA SI CODUL**

**CLASIFICAREA SI CODUL**

**CLASIFICAREA SI CODUL**

**CLASIFICAREA SI CODUL**

**CLASIFICAREA SI CODUL**

**CLASIFICAREA SI CODUL**

**CLASIFICAREA SI CODUL**

**CLASIFICAREA SI CODUL**

**CLASIFICAREA SI CODUL**

**CLASIFICAREA SI CODUL**

**CLASIFICAREA SI CODUL**

**CLASIFICAREA SI CODUL**

**CLASIFICAREA SI CODUL**

**CLASIFICAREA SI CODUL**

**CLASIFICAREA SI CODUL**

**CLASIFICAREA SI CODUL**

**CLASIFICAREA SI CODUL**

**CLASIFICAREA SI CODUL**

**CLASIFICAREA SI CODUL**

**CLASIFICAREA SI CODUL**

**CLASIFICAREA SI CODUL**

**CLASIFICAREA SI CODUL**

**CLASIFICAREA SI CODUL**

**CLASIFICAREA SI CODUL**

**CLASIFICAREA SI CODUL**

**CLASIFICAREA SI CODUL**

**CLASIFICAREA SI CODUL**

**CLASIFICAREA SI CODUL**

**CLASIFICAREA SI CODUL**

**CLASIFICAREA SI CODUL**