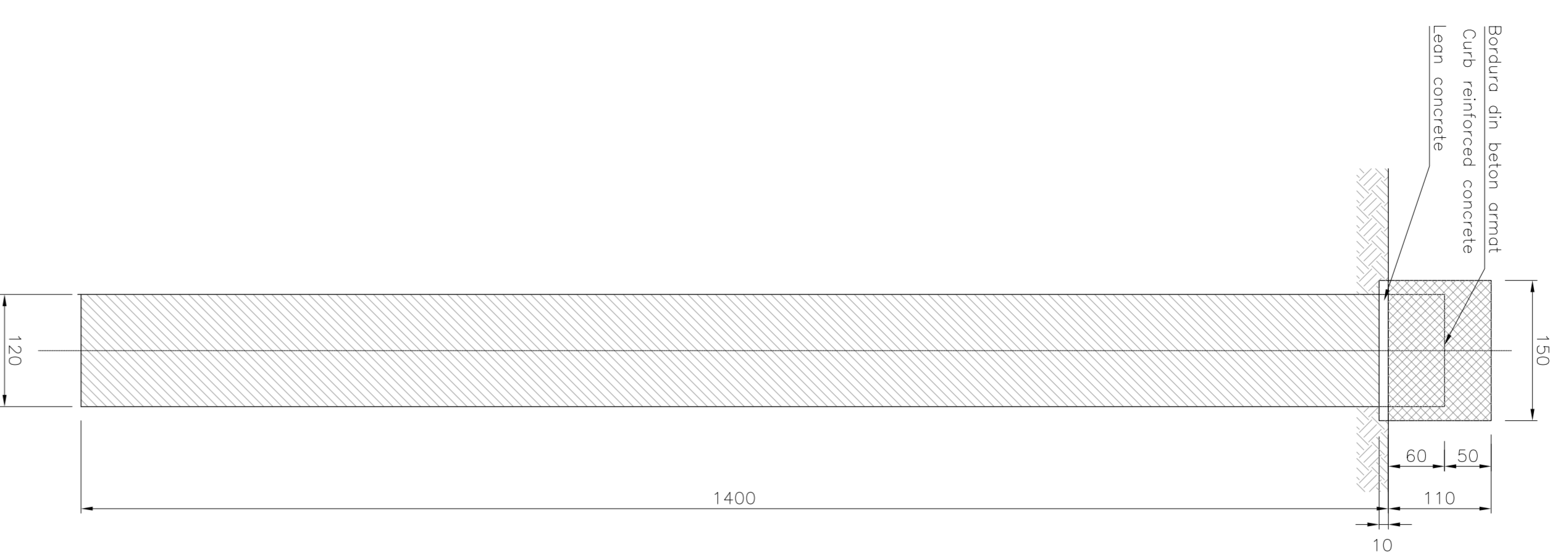


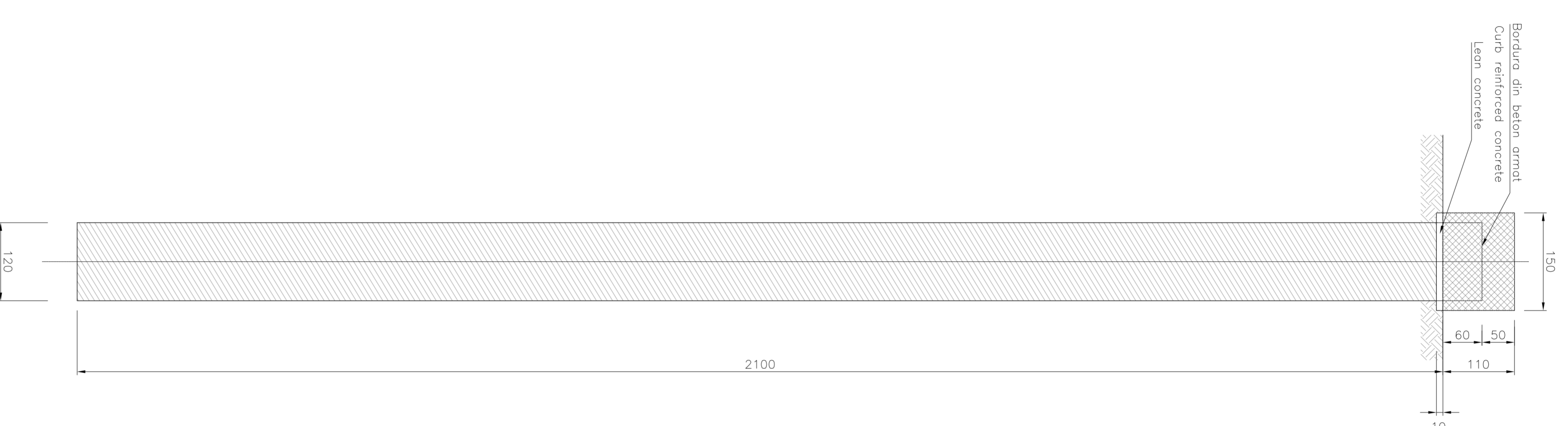
PILES WALL/PILA  
 ø1200/1.30m  
 H=15.00m Scale/Scale 1:50



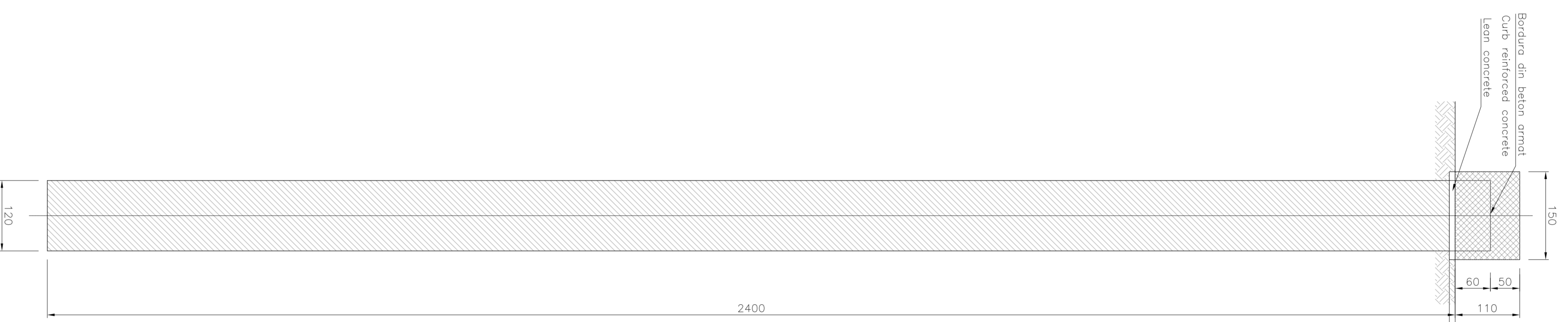
PILES WALL/PILA  
 ø1200/1.30m  
 H=17.00m Scale/Scale 1:50



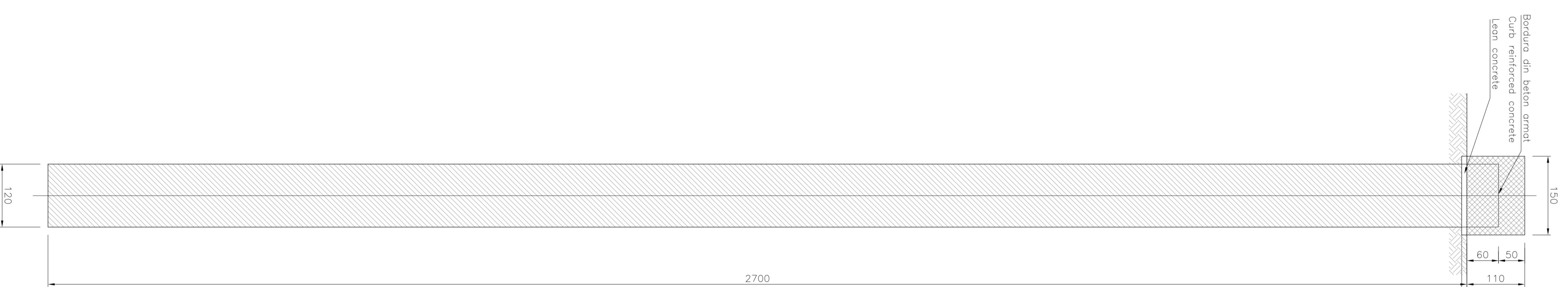
PILES WALL/PILA  
 ø1200/1.30m  
 H=22.00m Scale/Scale 1:50



PILES WALL/PILA  
 ø1200/1.30m  
 H=25.00m Scale/Scale 1:50



PILES WALL/PILA  
 ø1200/1.30m  
 H=28.00m Scale/Scale 1:50



MATERIAL TABLE	
<b>CONCRETE PILE</b>	
-	Type H2
-	f <sub>ck</sub> >=28 MPa
-	f <sub>td</sub> >=2.0 MPa
-	Minimum structural class S4/SS
-	Concrete type C24 M/V
-	f <sub>cm</sub> >=28.0 MPa
-	f <sub>td</sub> min. >=2.24 MPa
<b>CONCRETE CLASS</b>	
-	Type H2
-	Water/cement ratio <0.50
-	Minimum structural class S4/SS
-	Class of chloride content Cl 0.20
-	ø max aggregate = 22.4 mm
<b>REINFORCING STEEL</b>	
-	BRCG certified by establishment
-	Weldable
<b>LEM CONCRETE</b>	
-	Type 1
-	f <sub>ck</sub> >=12 MPa
-	Concrete type C24 M/V

Index	Data	Modificare/Modifications	Proiectant	Acordat/Checked	Acordat/Checked
A					
B					
C					
D					

<b>CLIENT / CLIENT</b>		<b>CN.C.F. "C.F.R." - SA</b>
<b>CONSULTANT / CONSULTANT</b>		<b>TECNIC</b>
Approved	R. LUTZA	
Approved	C. GHINBILI	
Verified	C. GHINBILI	
Traced	C. GHINBILI	
Elaborated	C. GHINBILI	

**PROIECT DE ÎNȘIȘOARE ȘI ÎNȘIȘOARE**  
 Reproduction of the railway line bridge - Simleu, parts component a cordului IV Pan European, pentru calea ferată Brașov - Sibiu, parte componentă a cordului IV Pan European, pentru calea ferată Brașov - Sibiu, parte componentă a cordului IV Pan European, pentru calea ferată Brașov - Sibiu, parte componentă a cordului IV Pan European.

**ORNEMIS TUNNEL**  
 Tunnel and bridge overpass

**PROIECT DE ÎNȘIȘOARE ȘI ÎNȘIȘOARE**  
 Reproduction of the railway line bridge - Simleu, parts component a cordului IV Pan European, pentru calea ferată Brașov - Sibiu, parte componentă a cordului IV Pan European, pentru calea ferată Brașov - Sibiu, parte componentă a cordului IV Pan European.

**ORNEMIS TUNNEL**  
 Tunnel and bridge overpass

**CONDICIILE / CONDITIONS SHEET**  
 Pila și stâlpi sunt să preluati de la intervenția în teren. Change

**Scale / Scară**  
 E 1:50 A 1:10 C 1:10 B 1:20 D 1:20

**Scale / Scară**  
 E 1:50 A 1:10 C 1:10 B 1:20 D 1:20

**Scale / Scară**  
 E 1:50 A 1:10 C 1:10 B 1:20 D 1:20